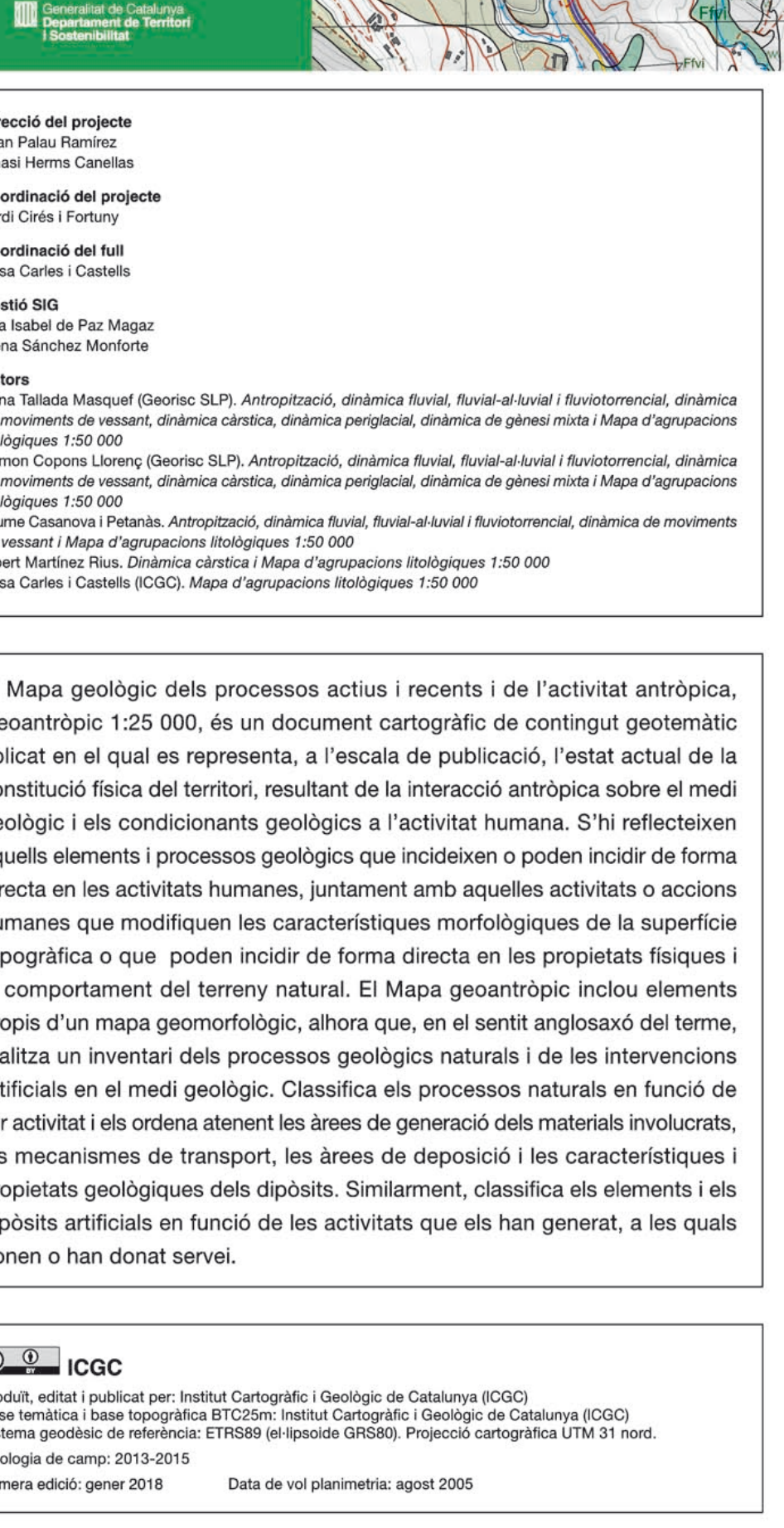
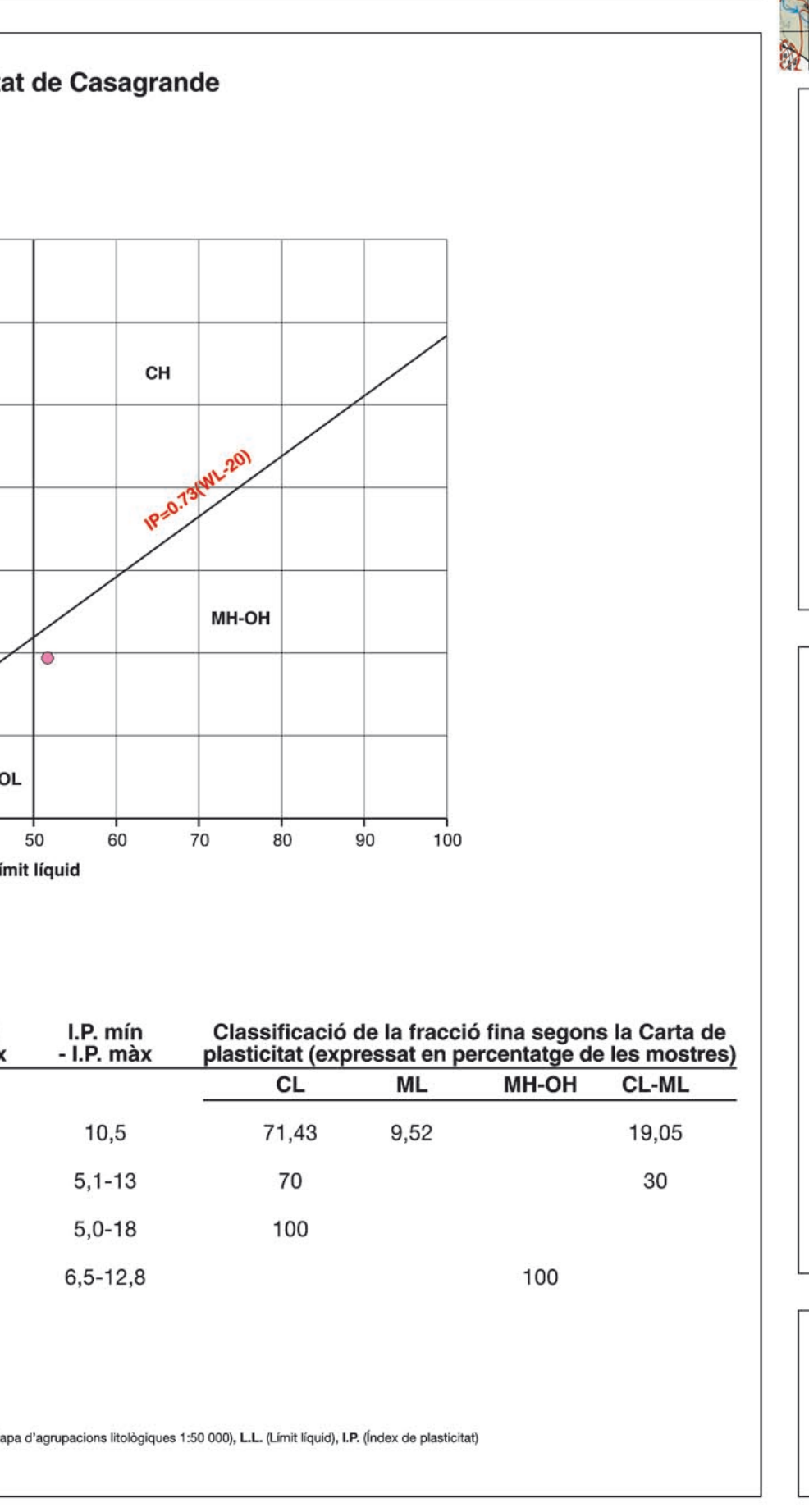
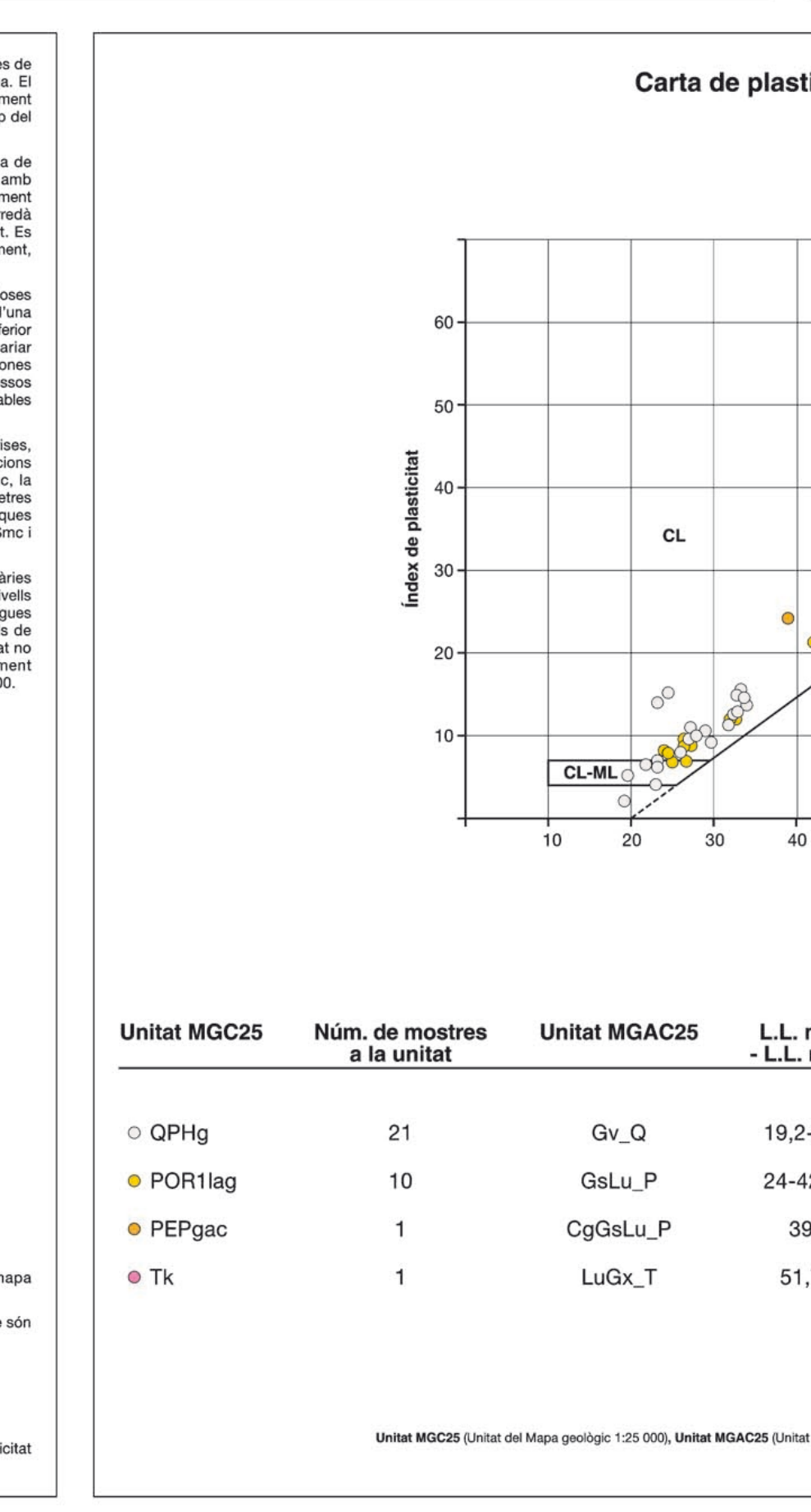
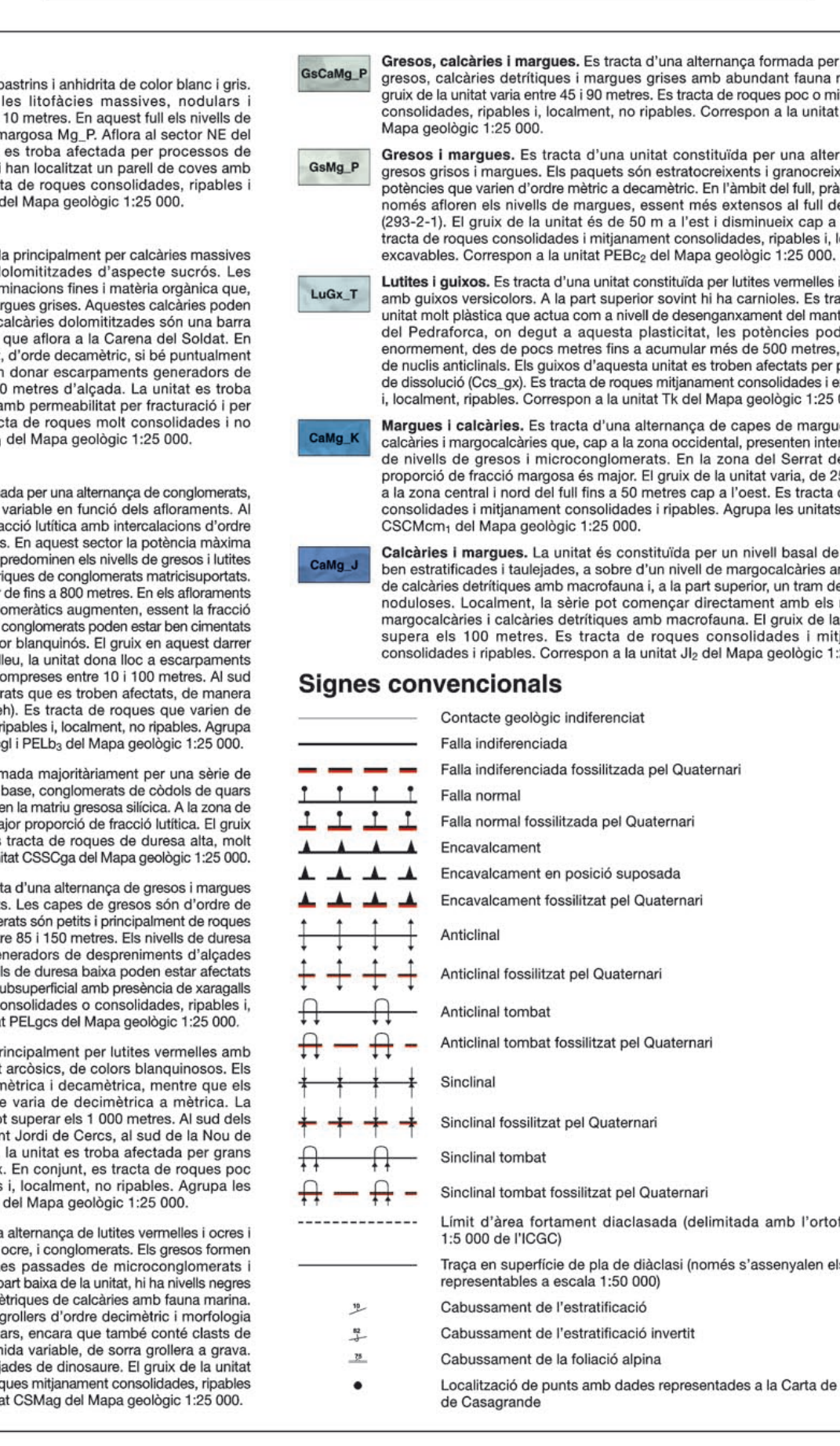
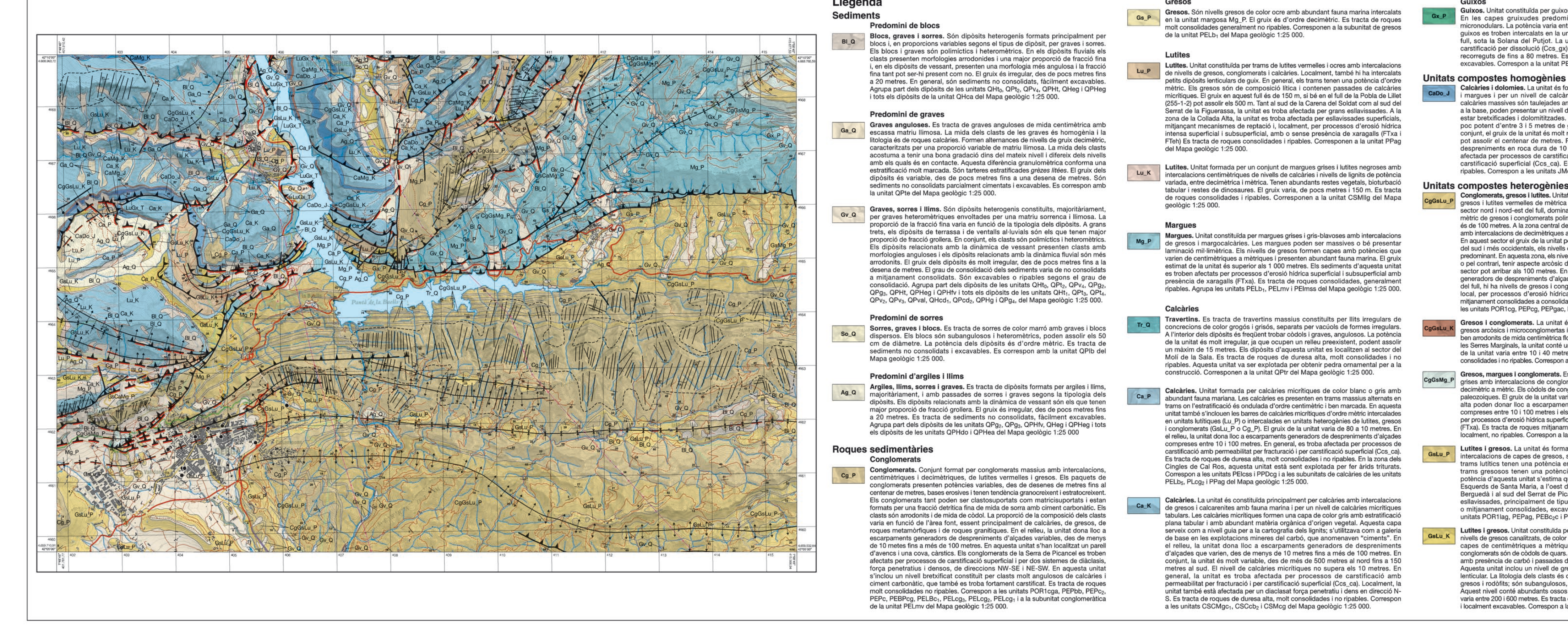
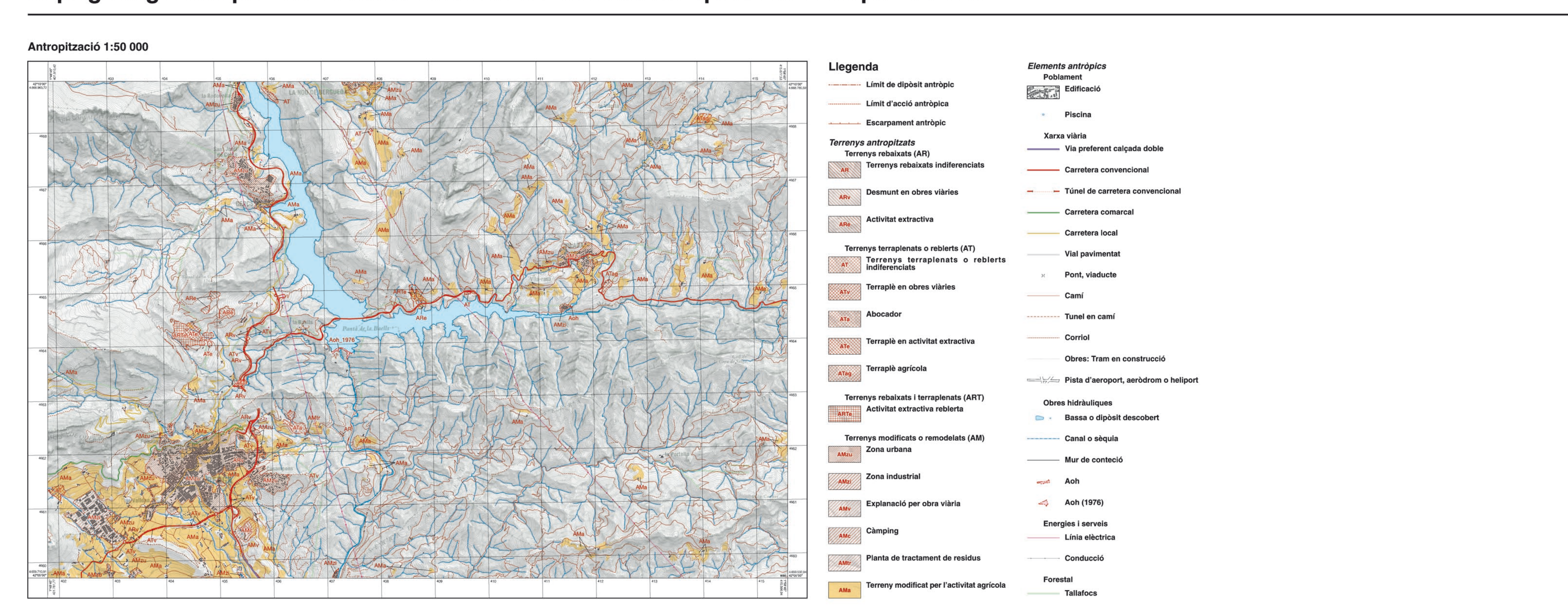


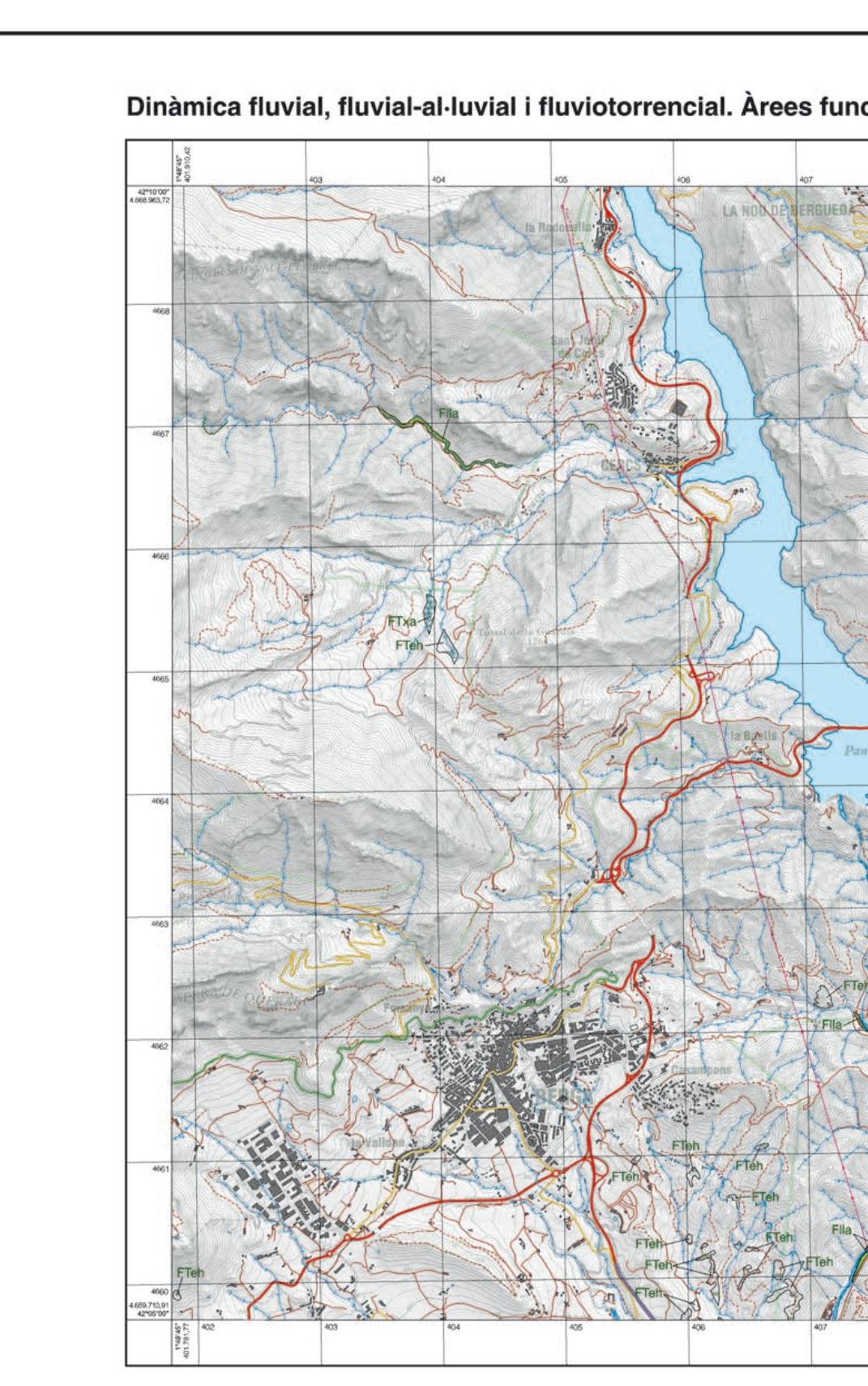
Agrupacions litològiques i elements estructurals 1:50 000



Mapa geològic dels processos actius i recents i de l'activitat antropològica. Geoantropoc 1:25 000



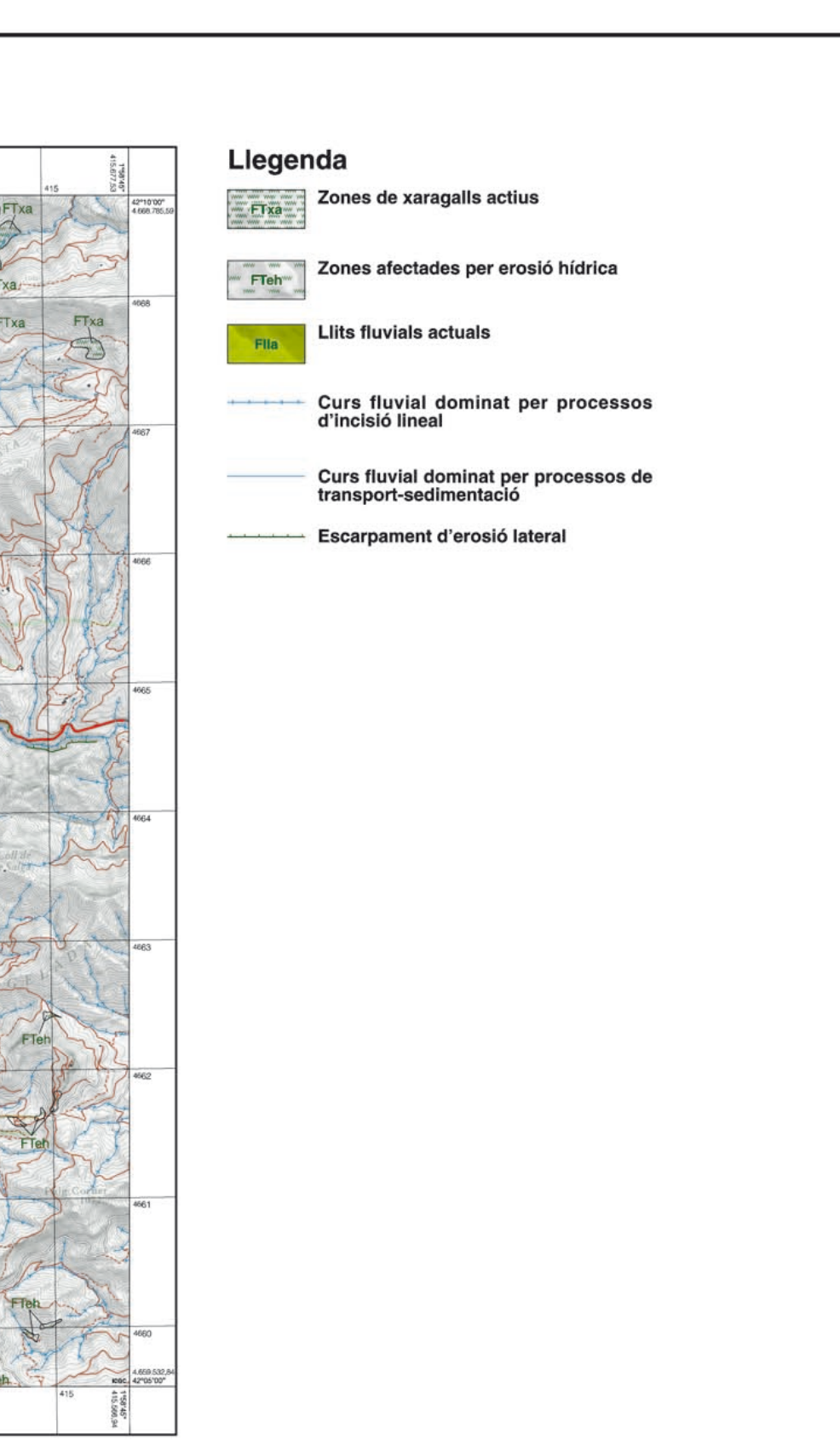
Dinàmica fluvial, fluvial-àlvial i fluvio-torrential. Àrees funcionals 1:50 000



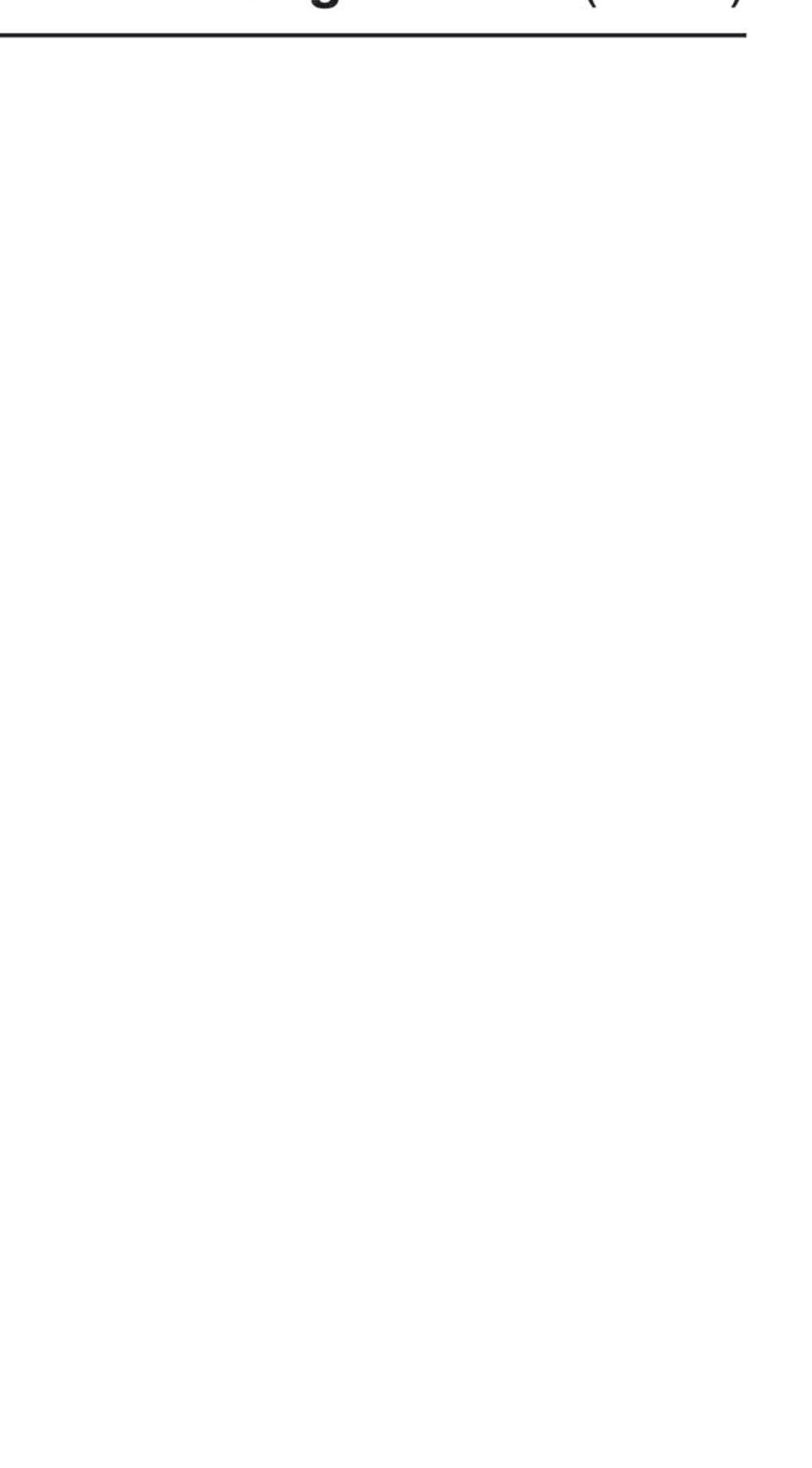
Dinàmica càrstica. Àrees funcionals 1:50 000



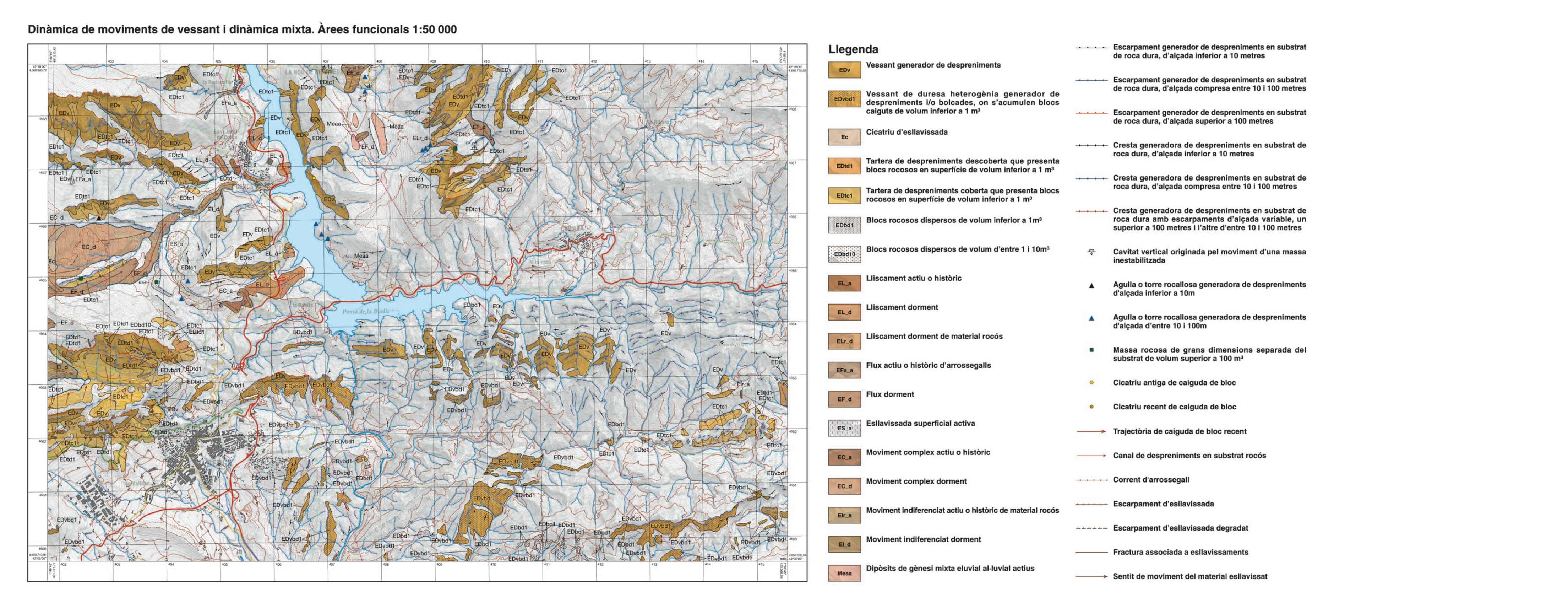
Dipòsits de processos inactius i relíctes 1:50 000



Mapa geològic de Catalunya Geotriball II. Mapa geotrópic



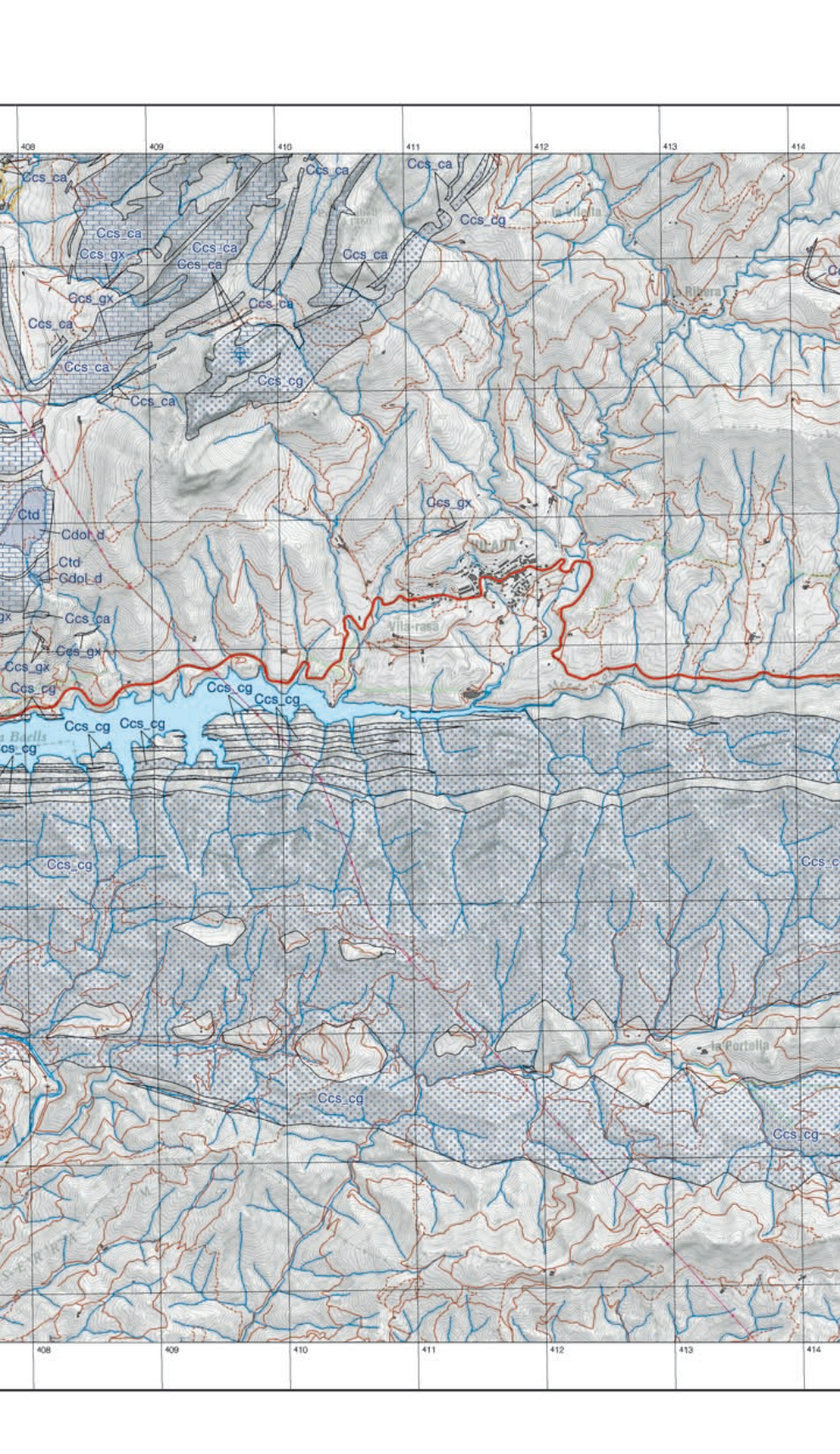
Dinàmica de moviments de vessant i dinàmica mixta. Àrees funcionals 1:50 000



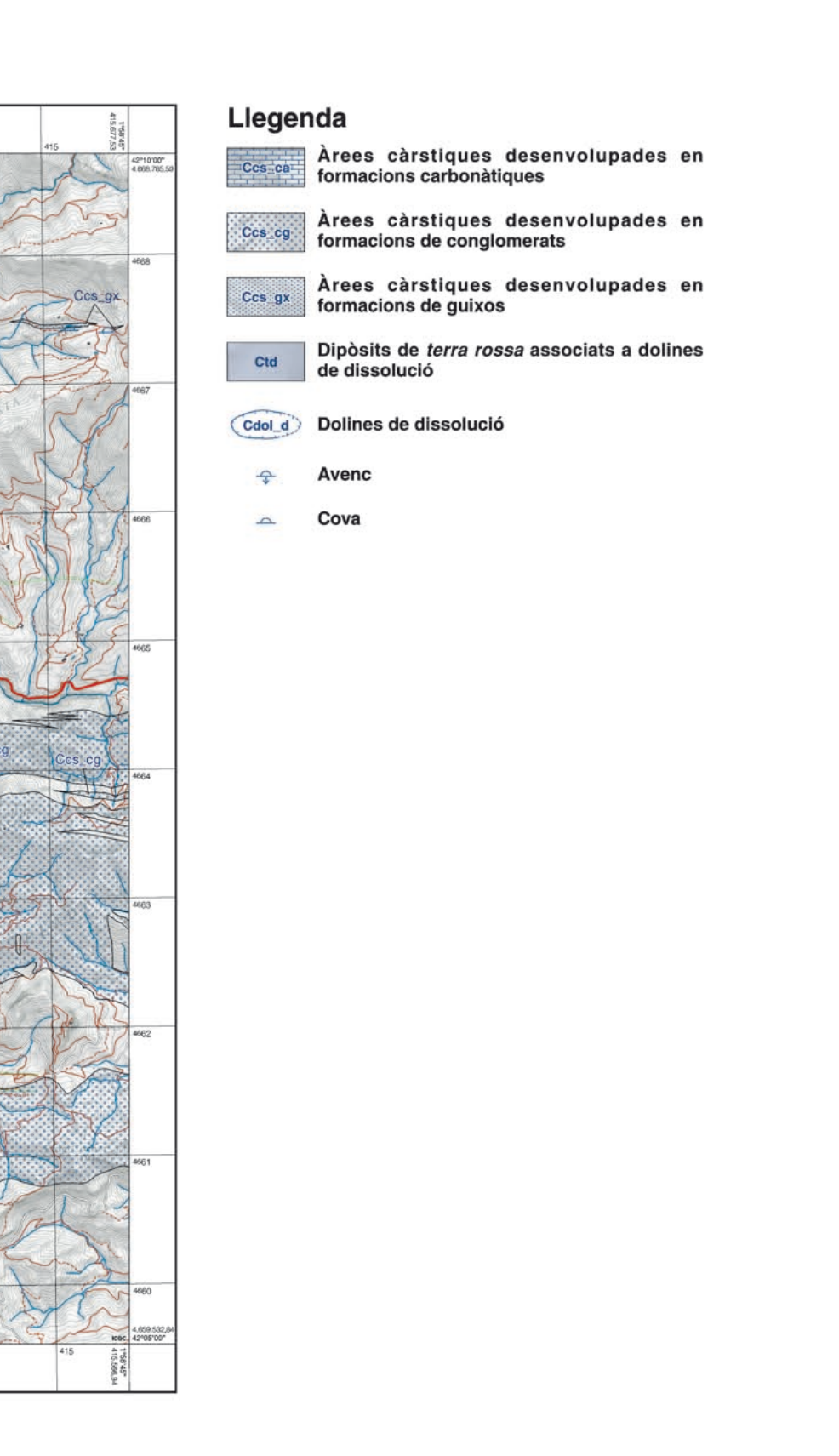
Dinàmica càrstica. Àrees funcionals 1:50 000



Dipòsits de processos inactius i relíctes 1:50 000



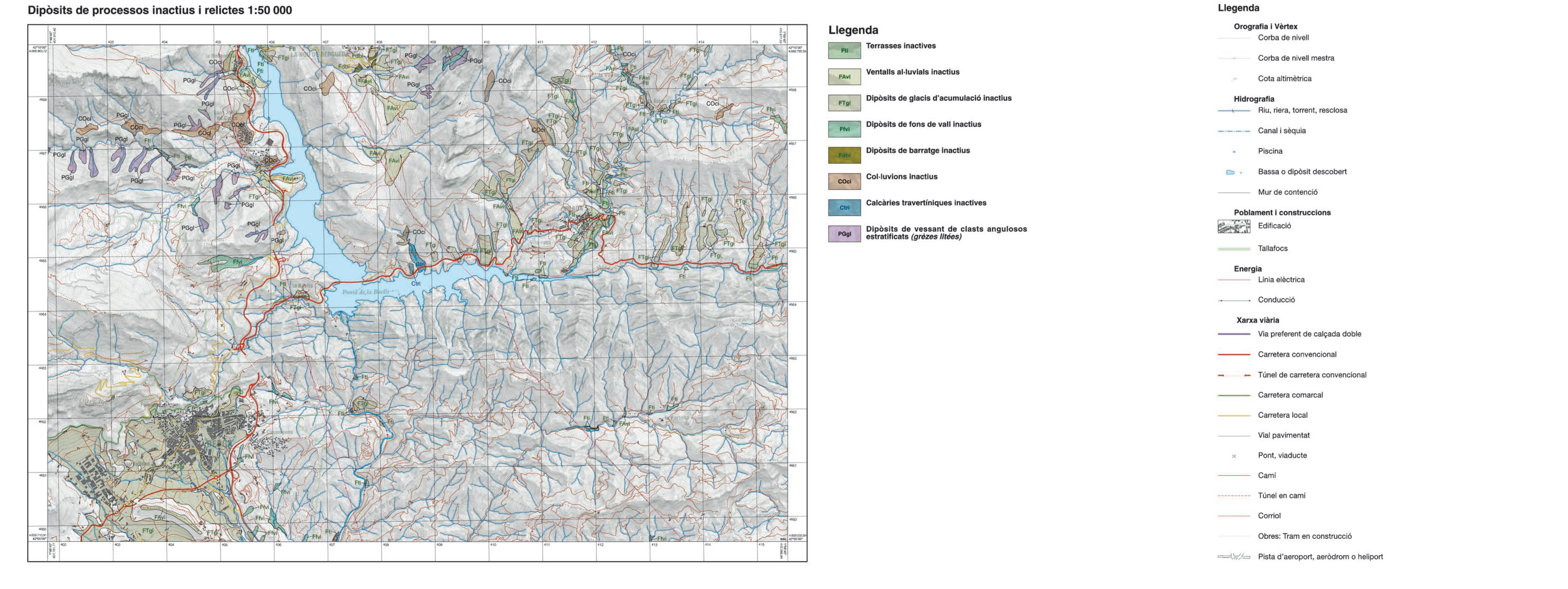
Dipòsits de processos inactius i relíctes 1:50 000



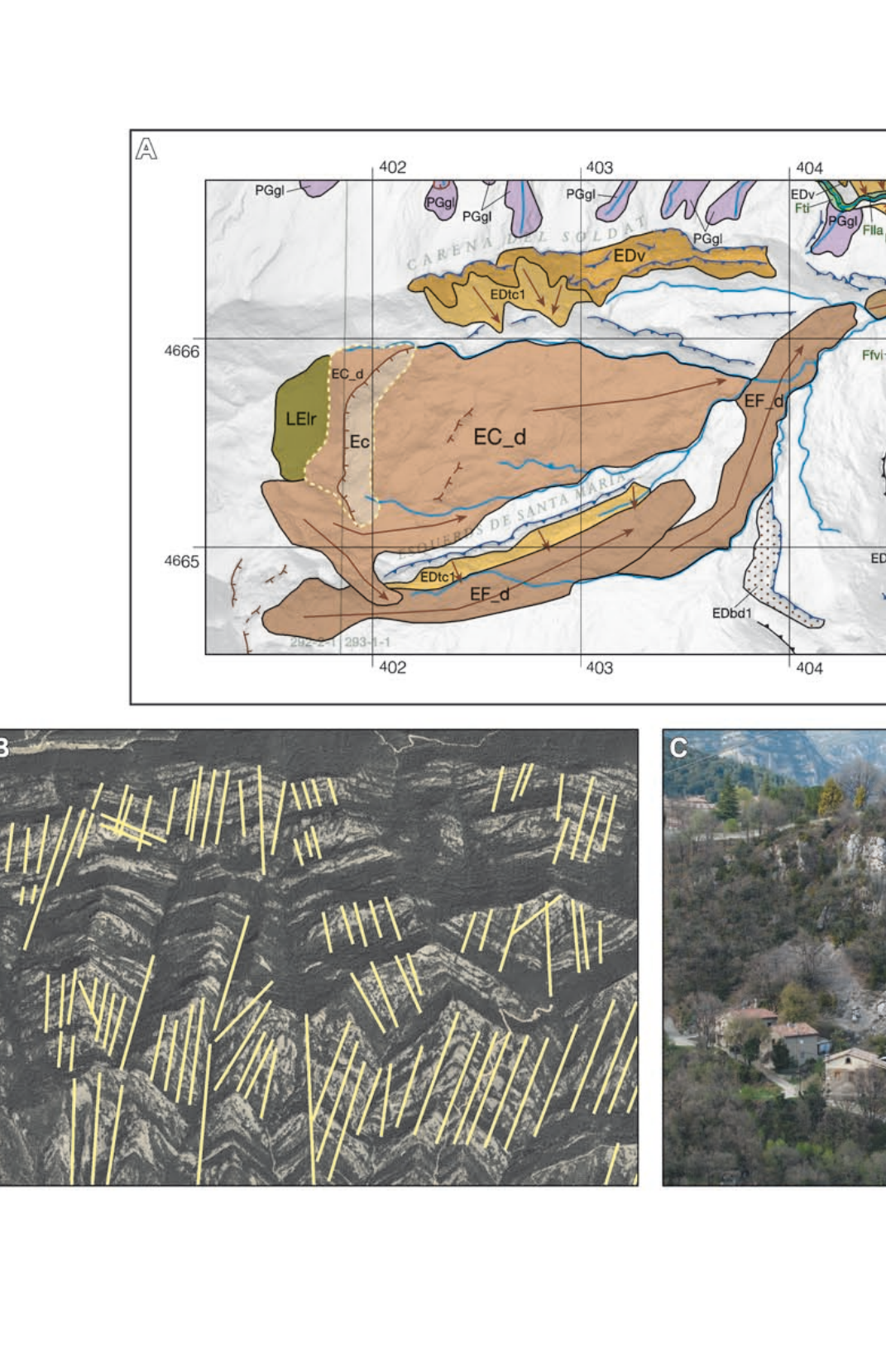
Dipòsits de processos inactius i relíctes 1:50 000



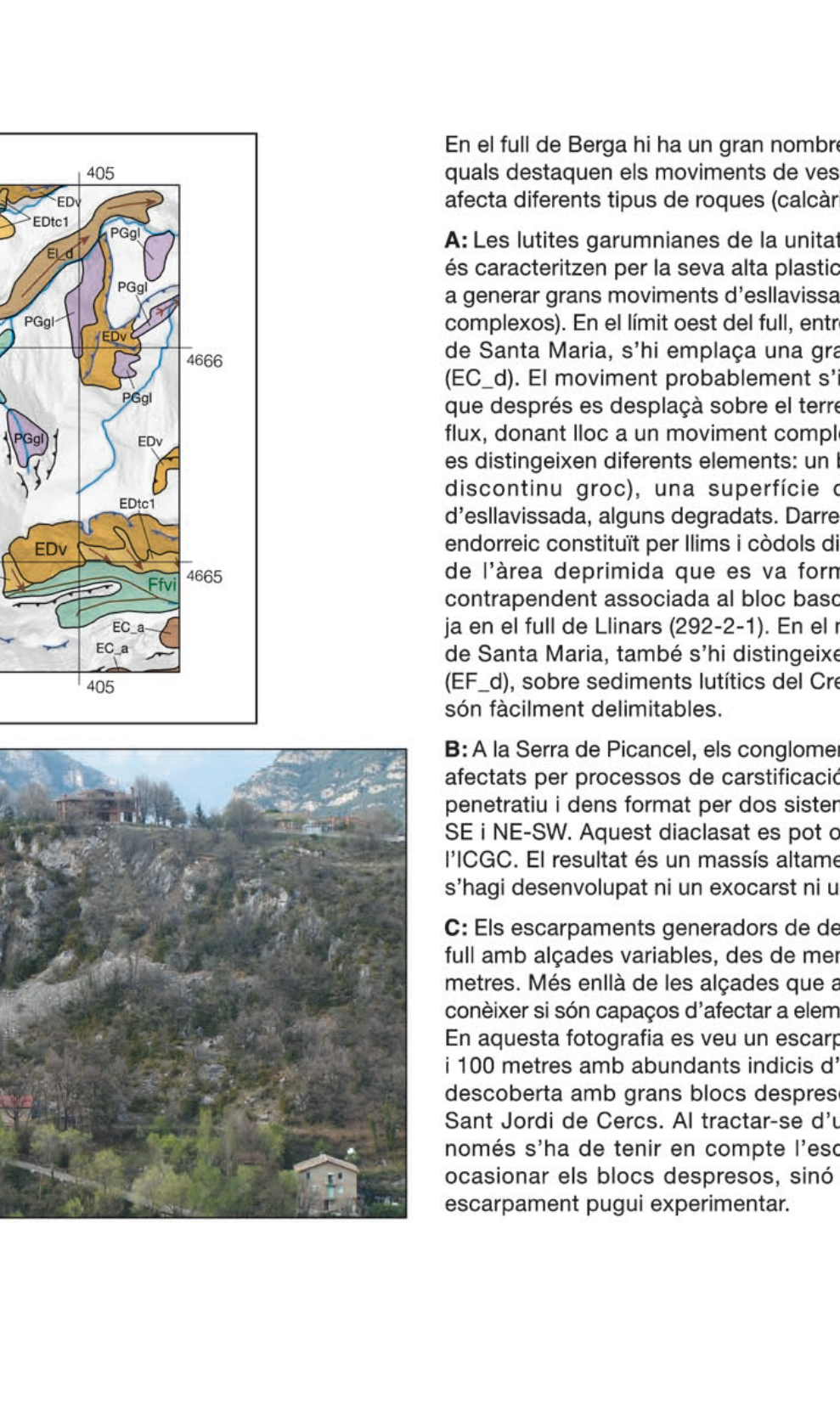
Dipòsits de processos inactius i relíctes 1:50 000



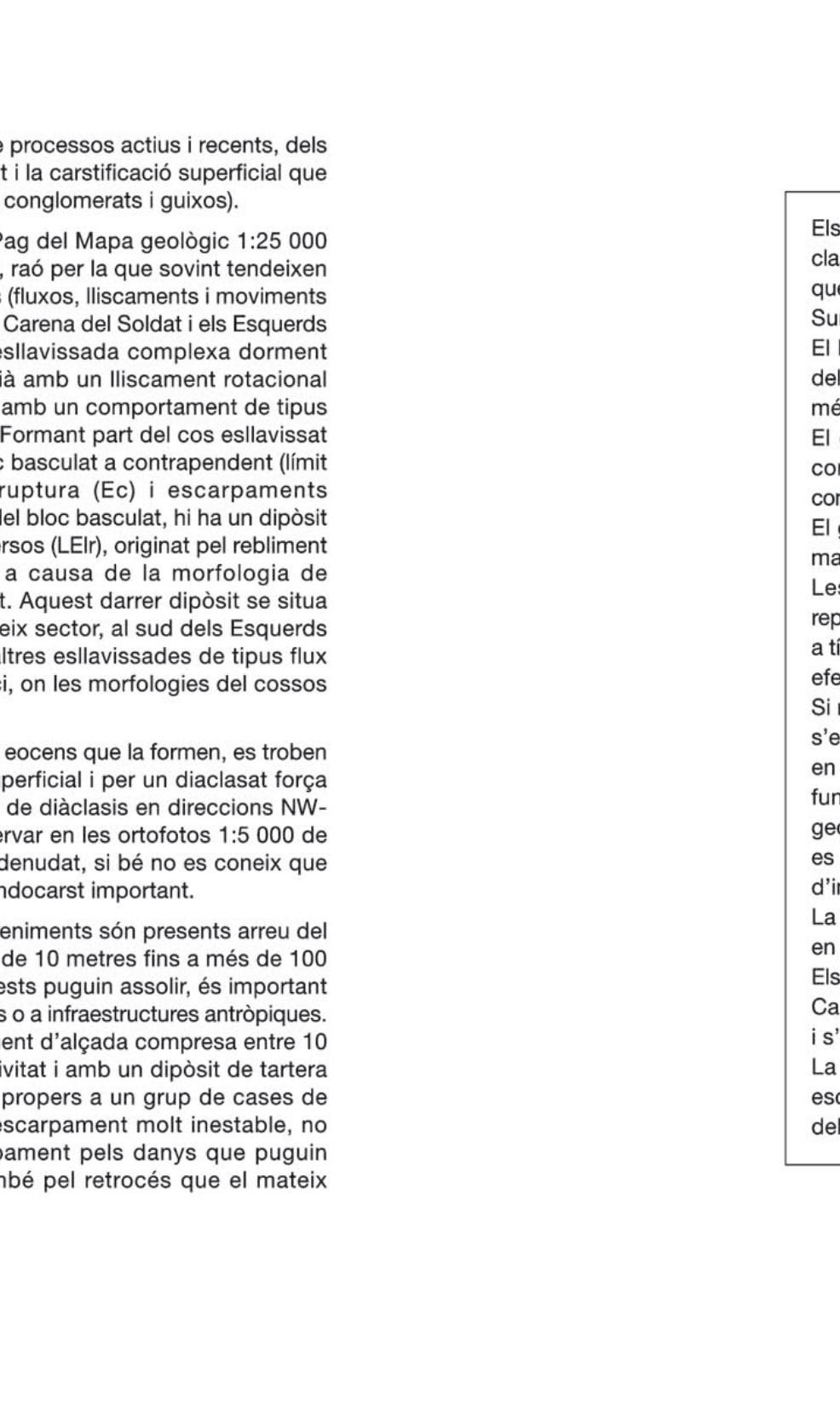
Dipòsits de processos inactius i relíctes 1:50 000



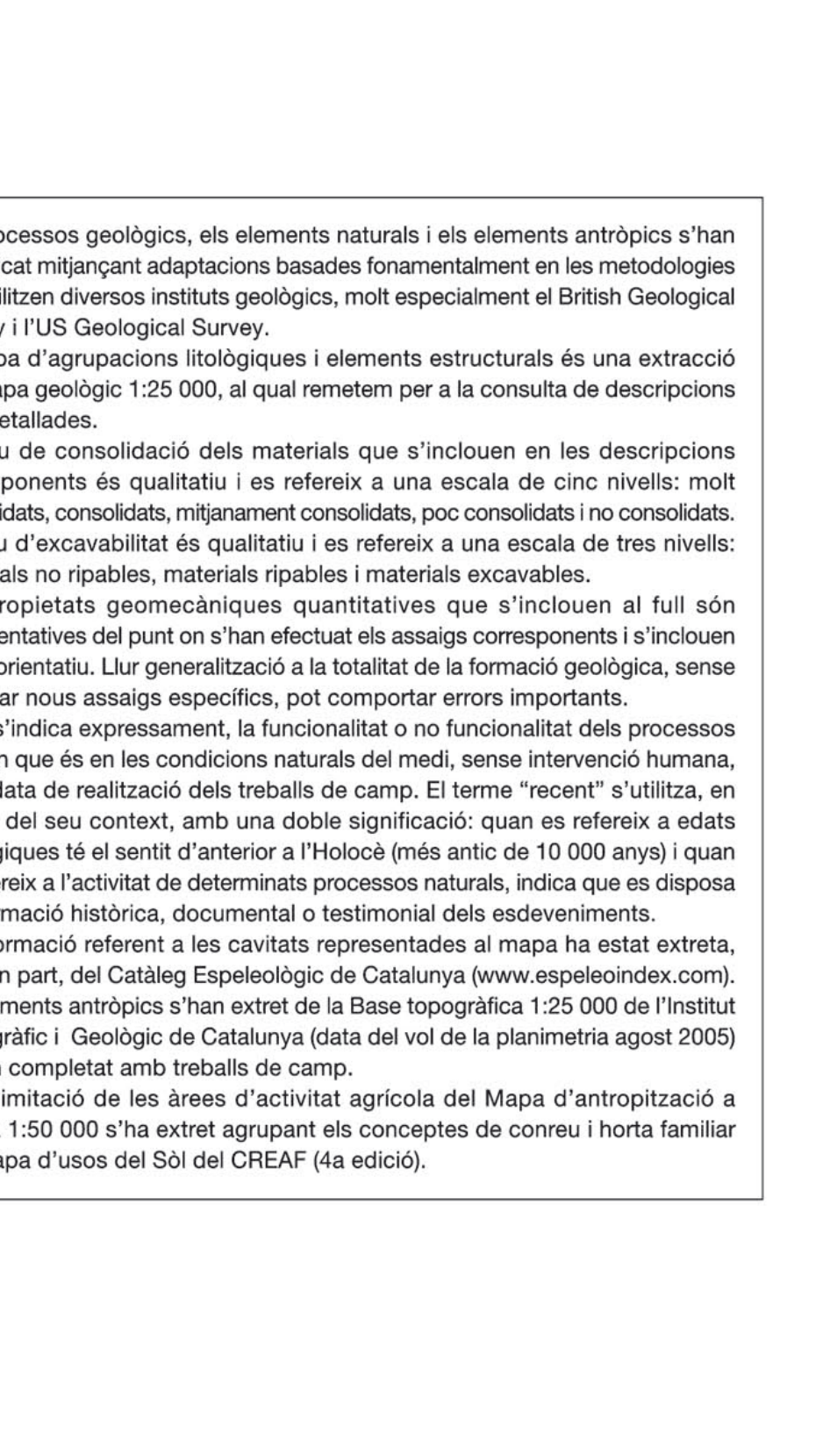
Dipòsits de processos inactius i relíctes 1:50 000



Dipòsits de processos inactius i relíctes 1:50 000



Dipòsits de processos inactius i relíctes 1:50 000



Esos processos geològics, els elements naturals i els elements antropològics s'han classificat mitjançant adjectius basats fonamentalment en les metodologies que utilitzen diversos tipus de processos, molt especialment el límit Geotriball Survey i l'US Geographical Survey. El Mapa d'Agrupacions Litològiques i Elements Estructurals és una actualització del Mapa Geològic de Catalunya 1:25 000, el qual remetem per a la consulta de descripcions més detallades. El grau de caracterització dels materials que s'inclouen en les descripcions corresponen a les qualitats i s'han referenciat a una escala de cinc nivells: molt consolidats, consolidats, mitjanes consolidats, poc consolidats i no consolidats. El grau d'excavabilitat és qualitatiu i es refereix a una sèrie de tres nivells: materials no excavables, materials excavables i materials excavables. Les propietats geomecàniques quantitatives que s'inclouen al full són referenciatives del punt on s'han efectuat els assaigs corresponents i s'inclouen a l'ítem Geotriball. La generalització i la simplificació de la formació geològica, sense efectuar nous assaigs específics, pot comportar errors importants. Si no s'indica expressament, la caracterització o les funcions dels processos s'entenen que es fan en les condicions naturals del medi, sense intervenció humana, en la data de realització dels treballs de camp. El terme "veient" s'utilitza, en funció del seu context, amb un doble significat: quan es refereix a aspectes geològics i al sentit d'orientar i l'ítem Geotriball s'utilitza amb un doble significat: quan es refereix a l'activitat de determinats processos naturals, indica que es disposa d'informació històrica, documental o tradicional dels sediments. La informació referent a les caracteritzacions i al mapa ha estat extreta, en gran part, del Catàleg Espeleològic de Catalunya (www.espeleocatalunya.com). Els elements antropològics s'han extret de la Base Topogràfica 1:25 000 del Institut Cartogràfic i Geològic de Catalunya a partir del vol de la planimetria aèria UTM 30 i s'han completat amb treballs de camp. La delimitació de les àrees d'activitat agrícola del Mapa d'Antropoc 1:25 000 s'ha basat principalment en conceptes de conreu i forma familiar del Mapa d'Úsos del Sòl del CREAF (4a edició).