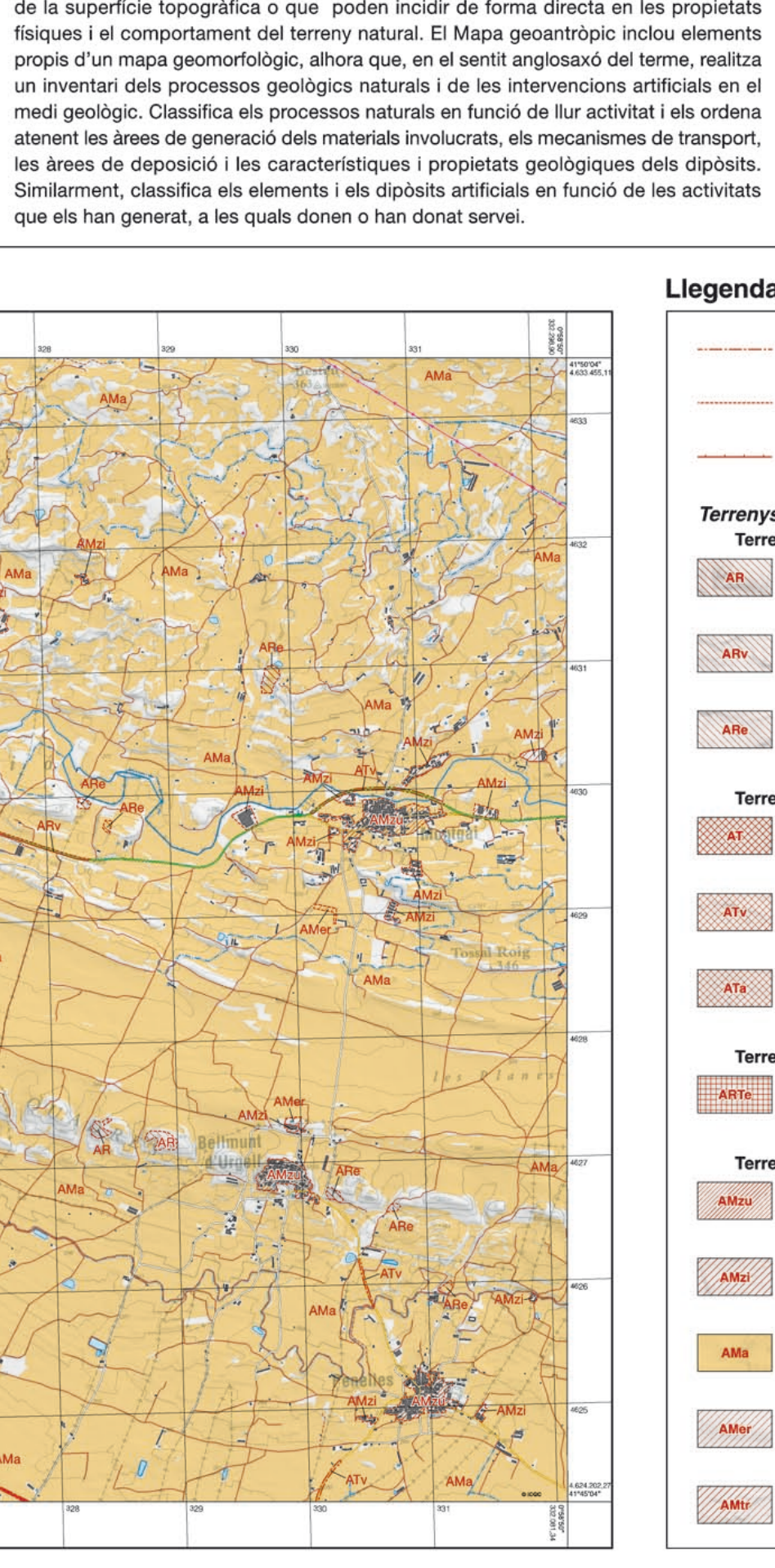
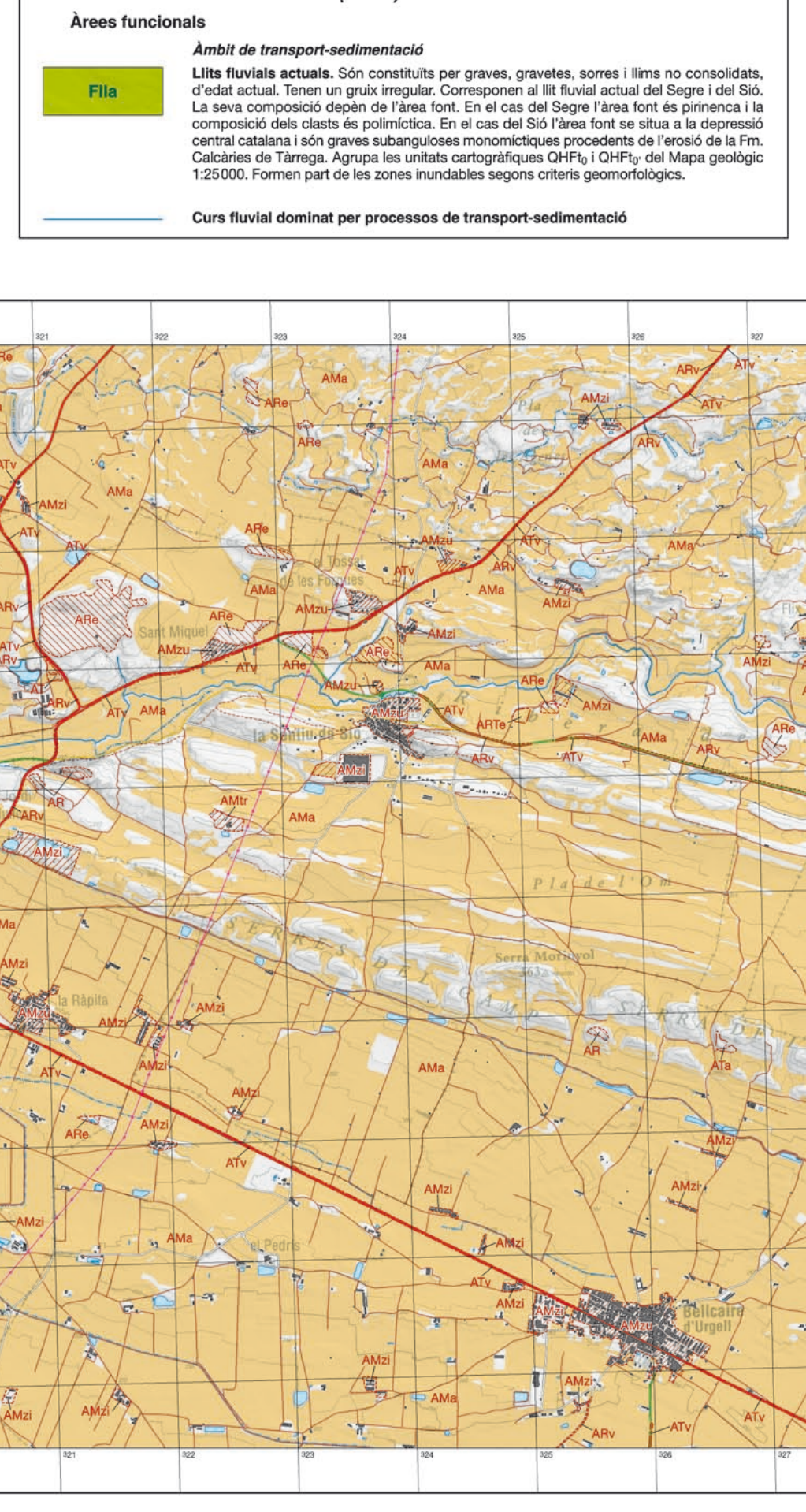
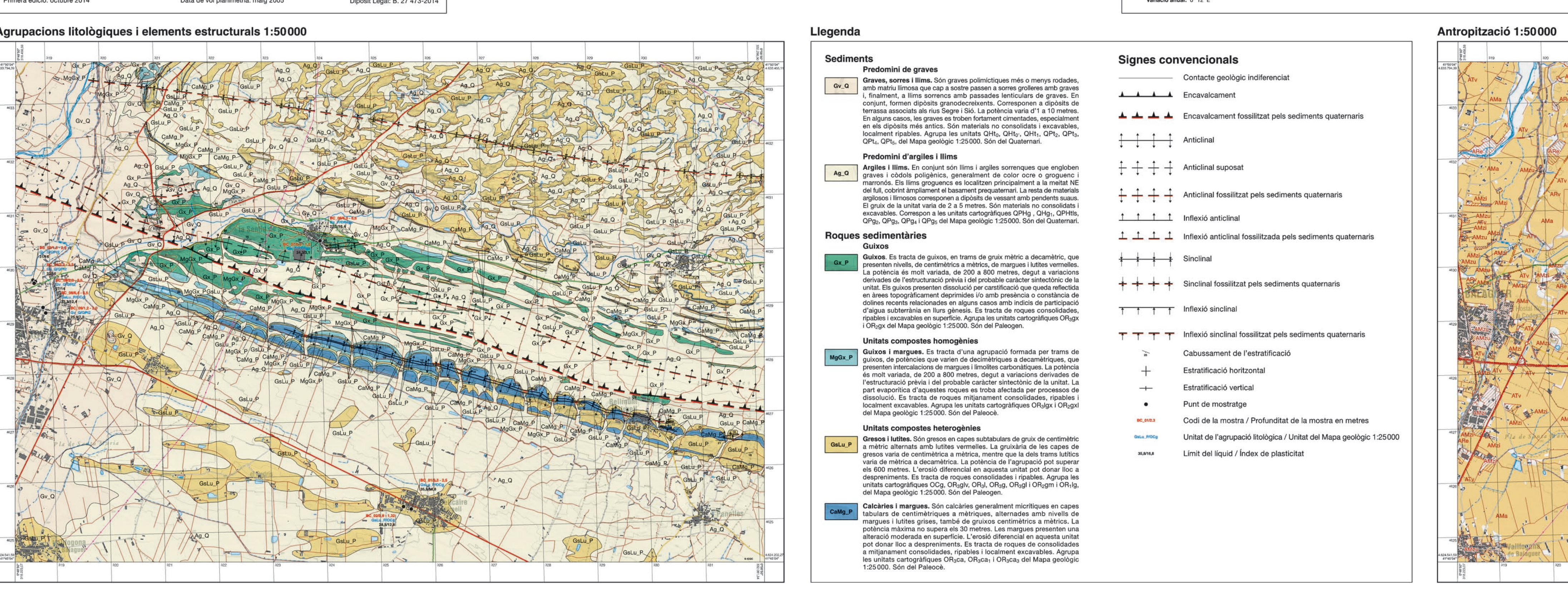


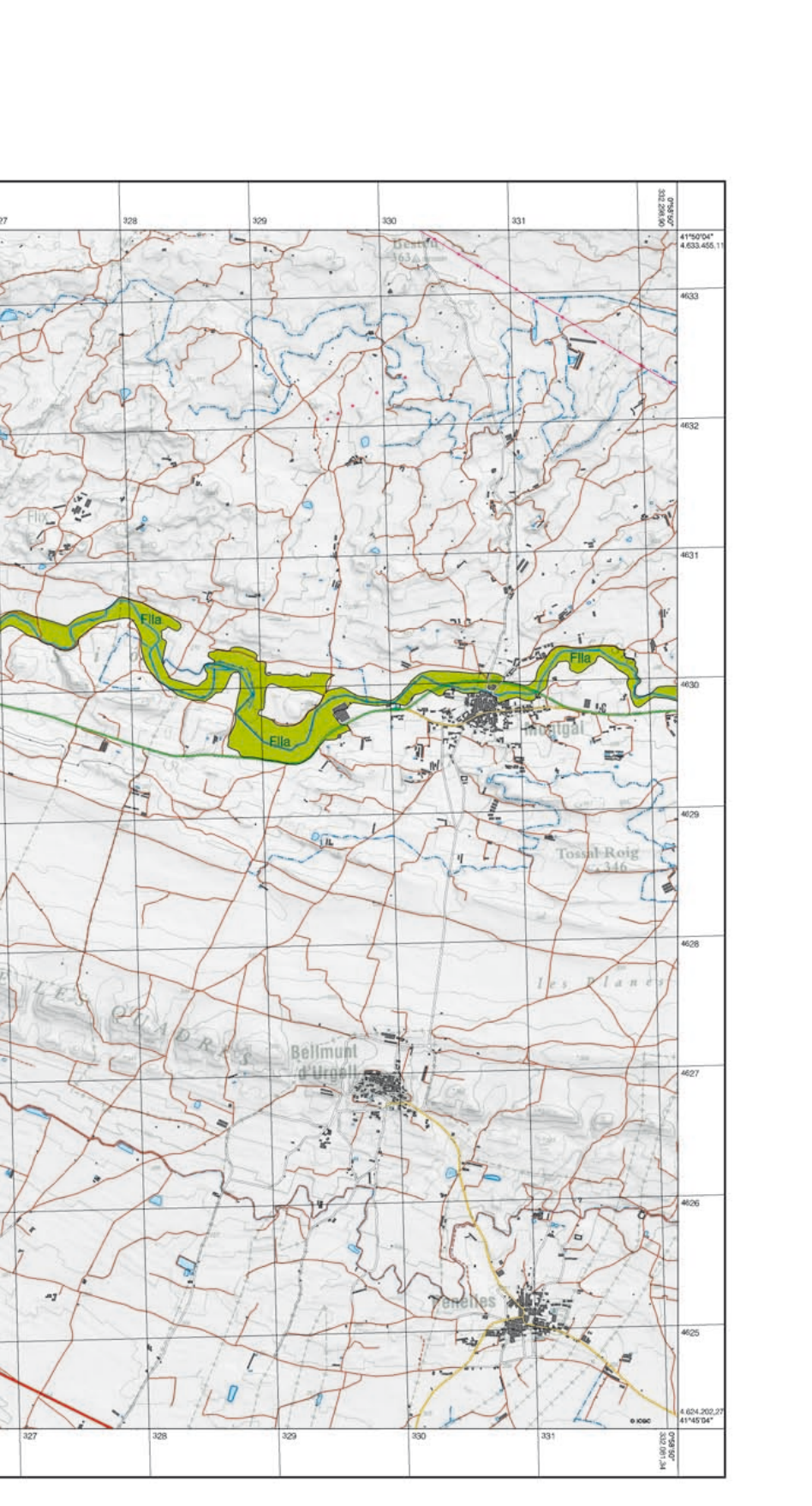
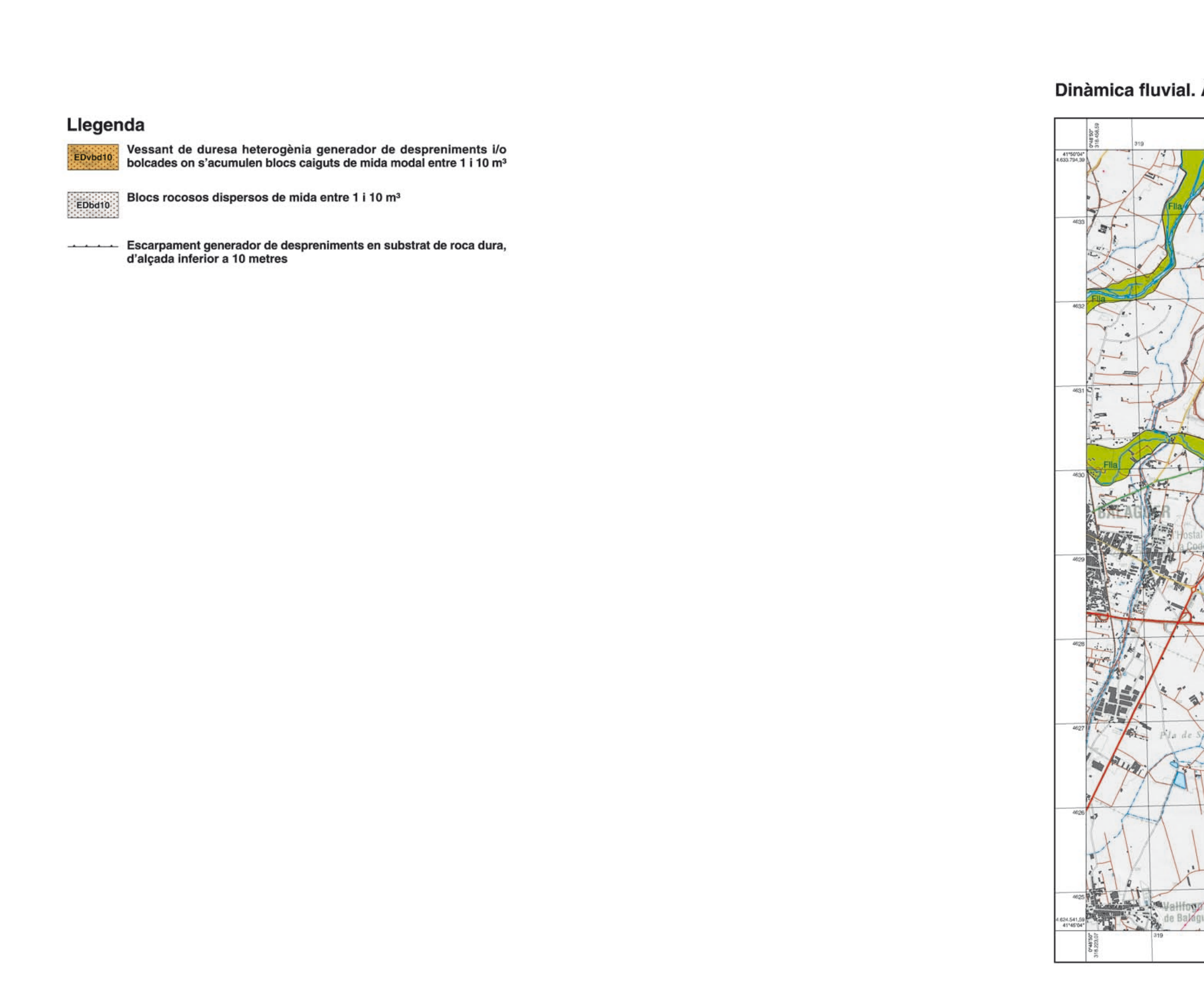
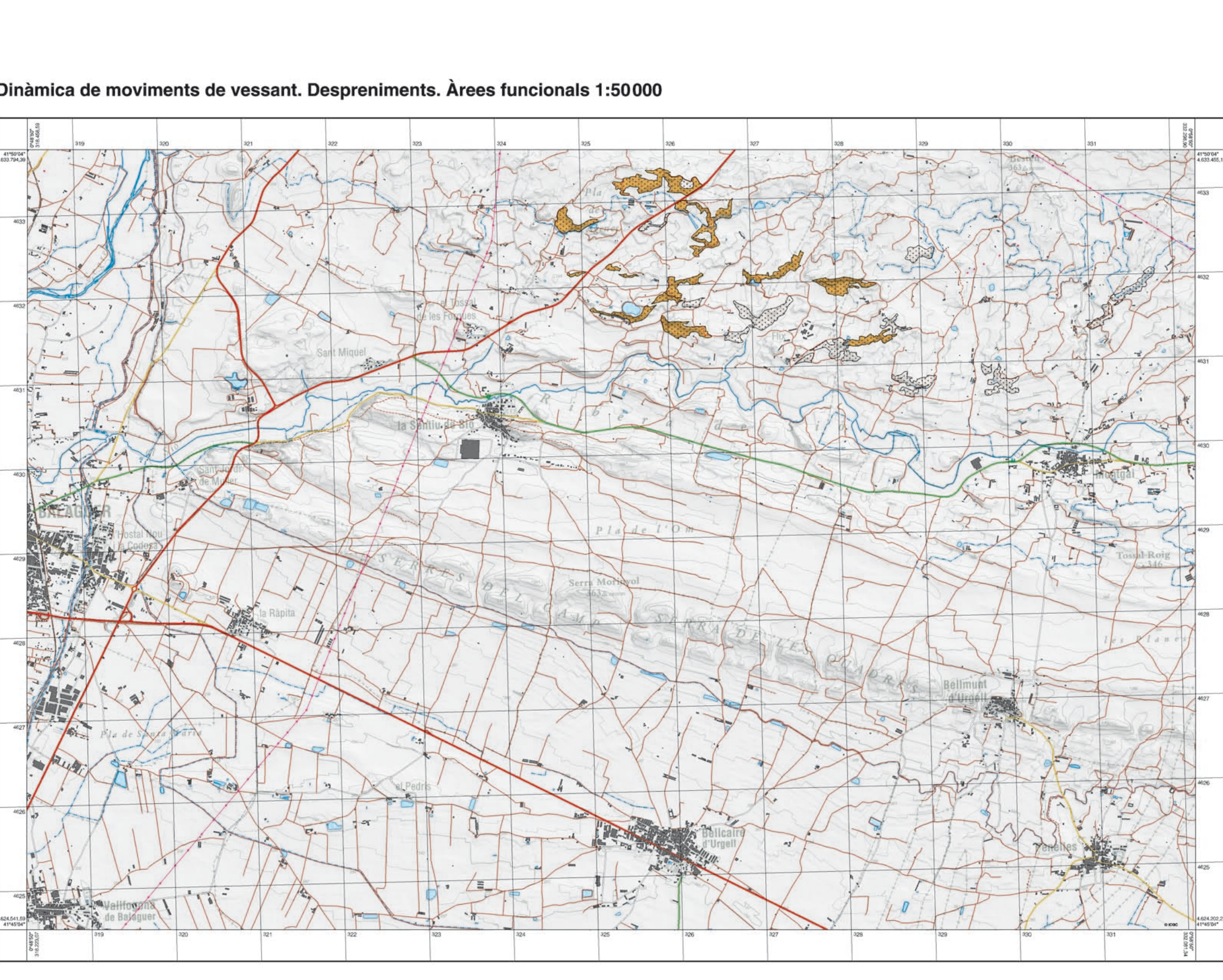
Mapa geològic de Catalunya Geotraball II. Mapa geotràpic Bellcaire d'Urgell 360-1-1 (65-27) 1:25000

Mapa geològic dels processos actius i recents i de l'activitat antròpica. Geoantròpic 1:25000

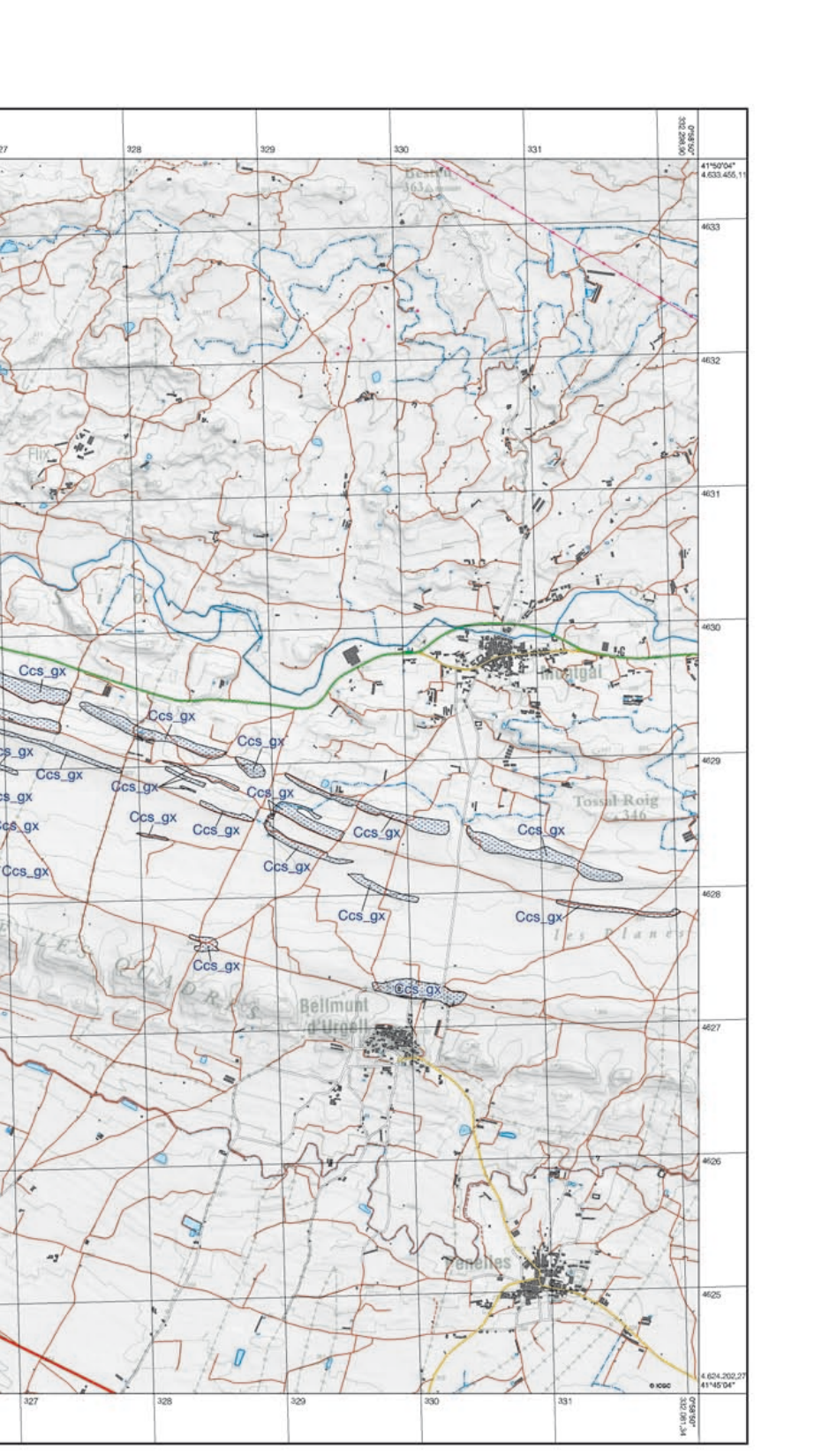
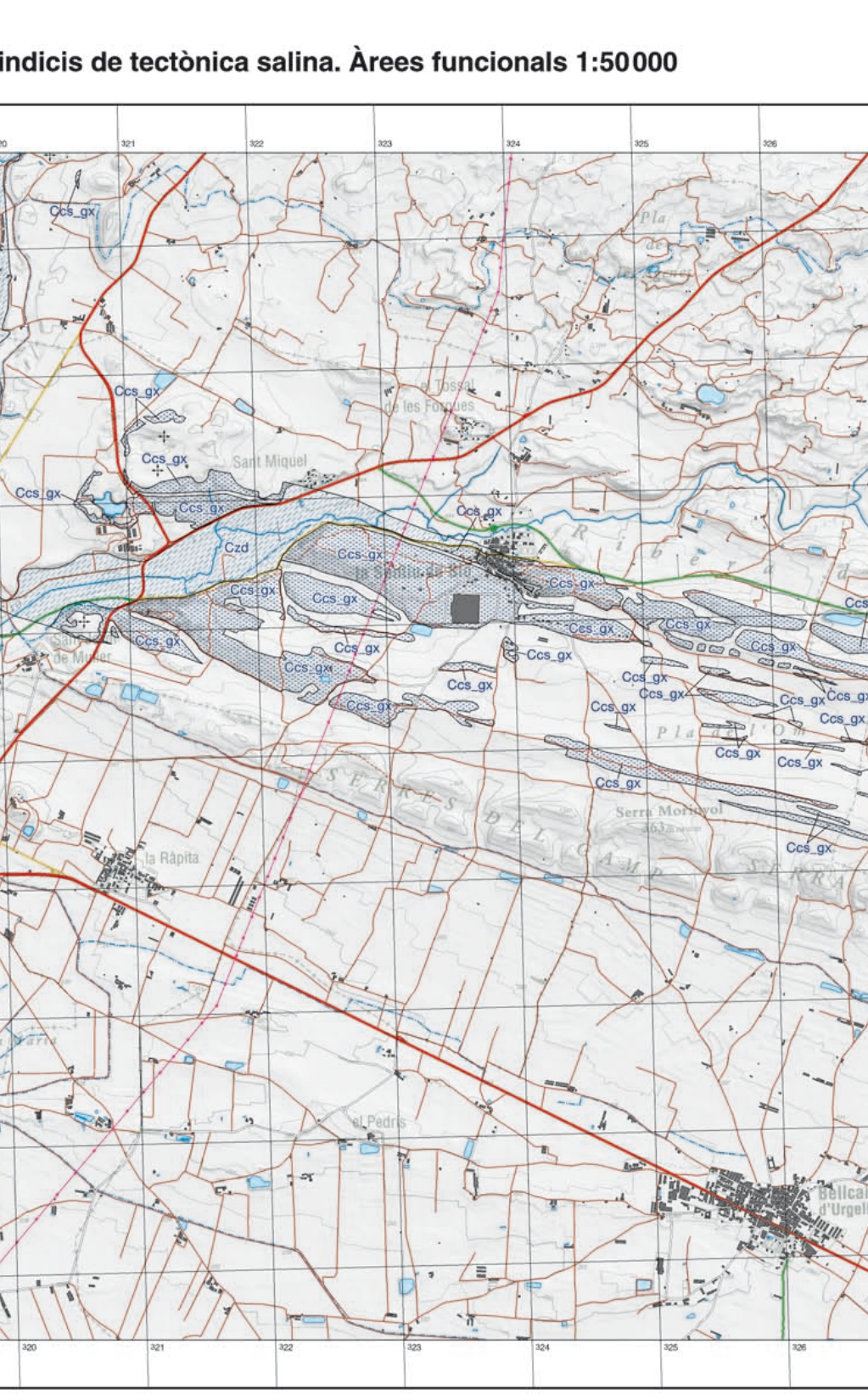
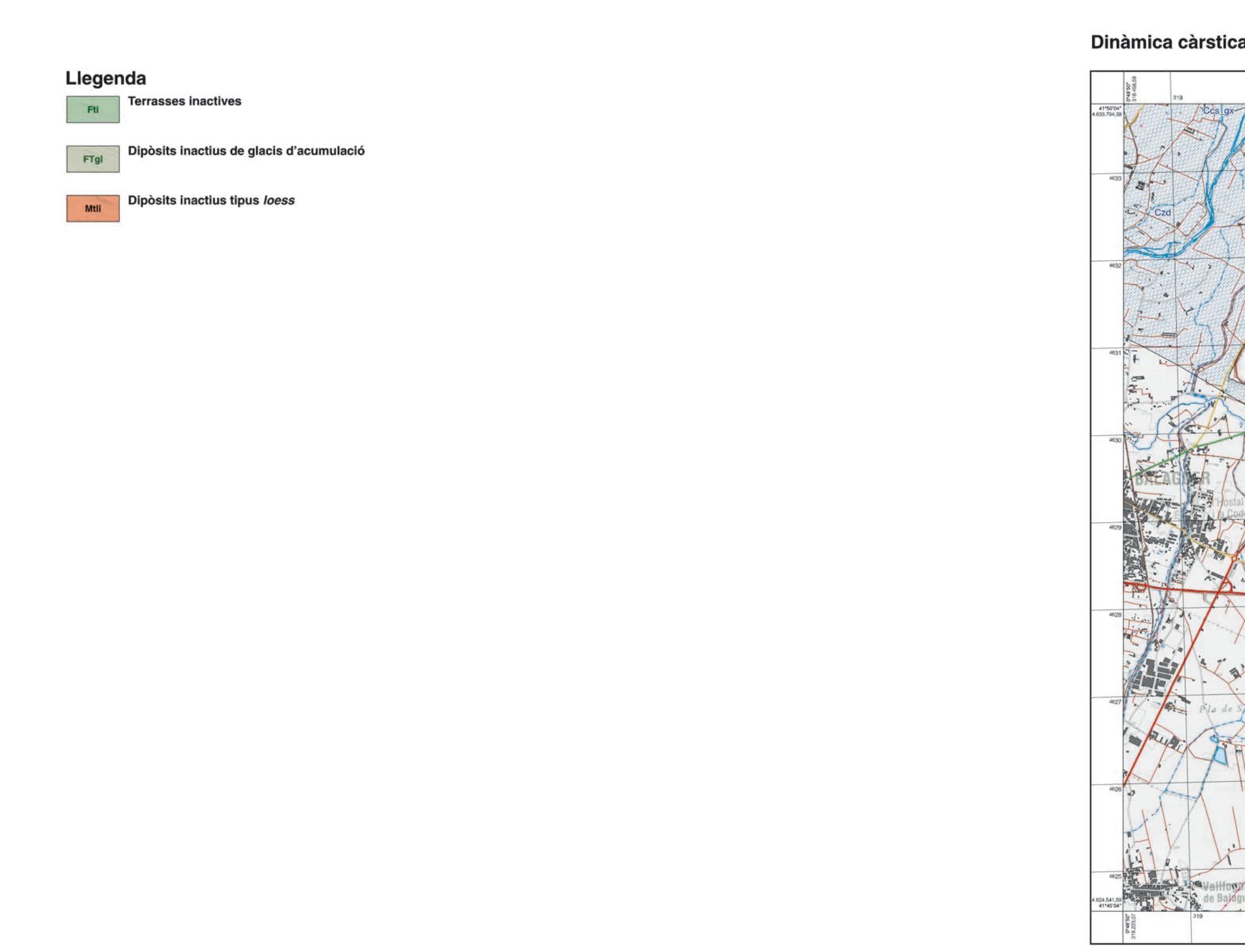
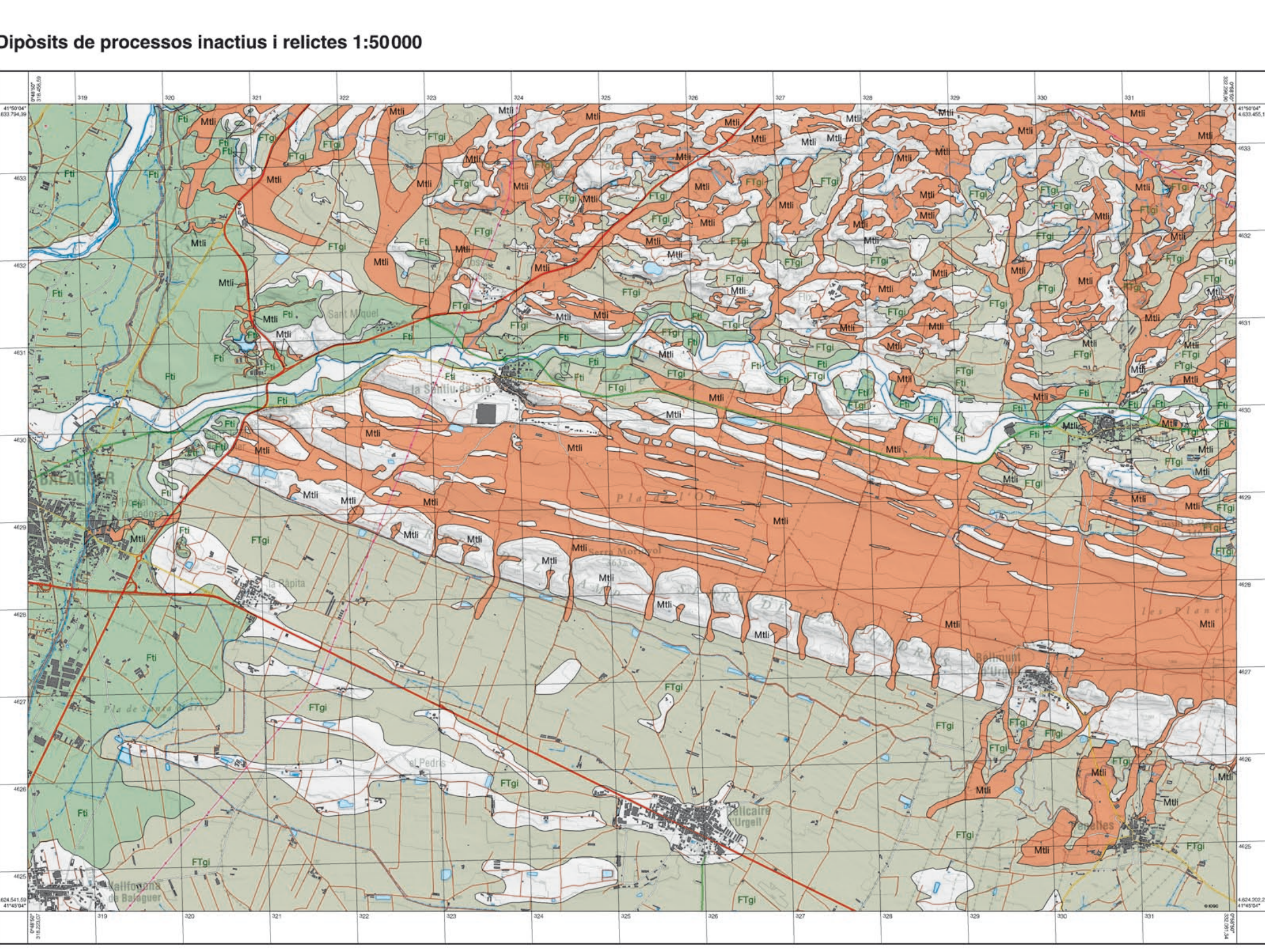


Mapa geològic de Catalunya Geotraball II. Mapa geotràpic Bellcaire d'Urgell 360-1-1 (65-27) 1:25000

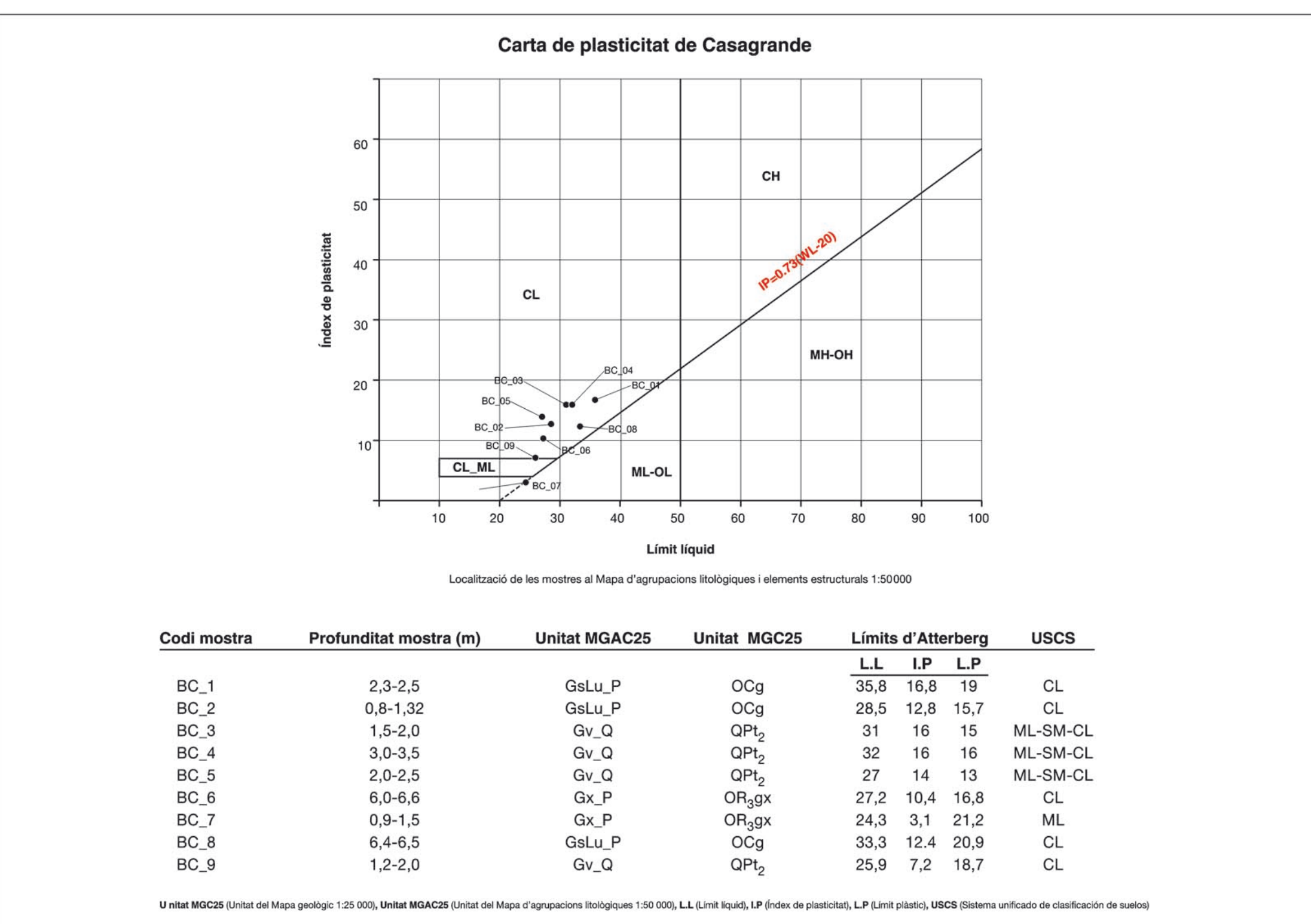
Mapa geològic dels processos actius i recents i de l'activitat antròpica. Geoantròpic 1:25000



Bellcaire d'Urgell 360-1-1 (65-27)



Mapa geològic de Catalunya Geotraball II. Mapa geotràpic Bellcaire d'Urgell 360-1-1 (65-27) 1:25000



El mapa geològic dels processos actius i recents i de l'activitat antròpica, Geoantròpic 1:25000, és un document cartogràfic de contingut geomorfològic aplicat en el qual es representa, a l'escala de publicació, l'estat actual de la configuració física del territori, resultant de la interacció antròpica sobre el medi geològic i els condicionants geològics i l'activitat humana. S'hi reflecteixen aquells elements i processos geològics que incidixen o poden incidir de forma directa en les activitats humanes, juntament amb aquelles activitats i accions humanes que modifiquen les característiques morfològiques de la superfície topogràfica o que poden incidir de forma directa en les propietats físiques i el comportament del terreny natural. El mapa geològic inclou elements propis d'un mapa geomorfològic, atès que, en el sentit restringit del terme, realitza un inventari dels processos geològics naturals i de les intervencions artificials en el medi geològic. Classifica els processos naturals en funció de les activitats i els ordena atenent les àrees de generació dels materials involucrats, els mecanismes de transport, les àrees de dipòsit i les característiques i propietats geològiques dels dipòsits. Similernament, classifica els elements i els dipòsits artificials en funció de les activitats que els han generats, a les quals donem o han donat origen.