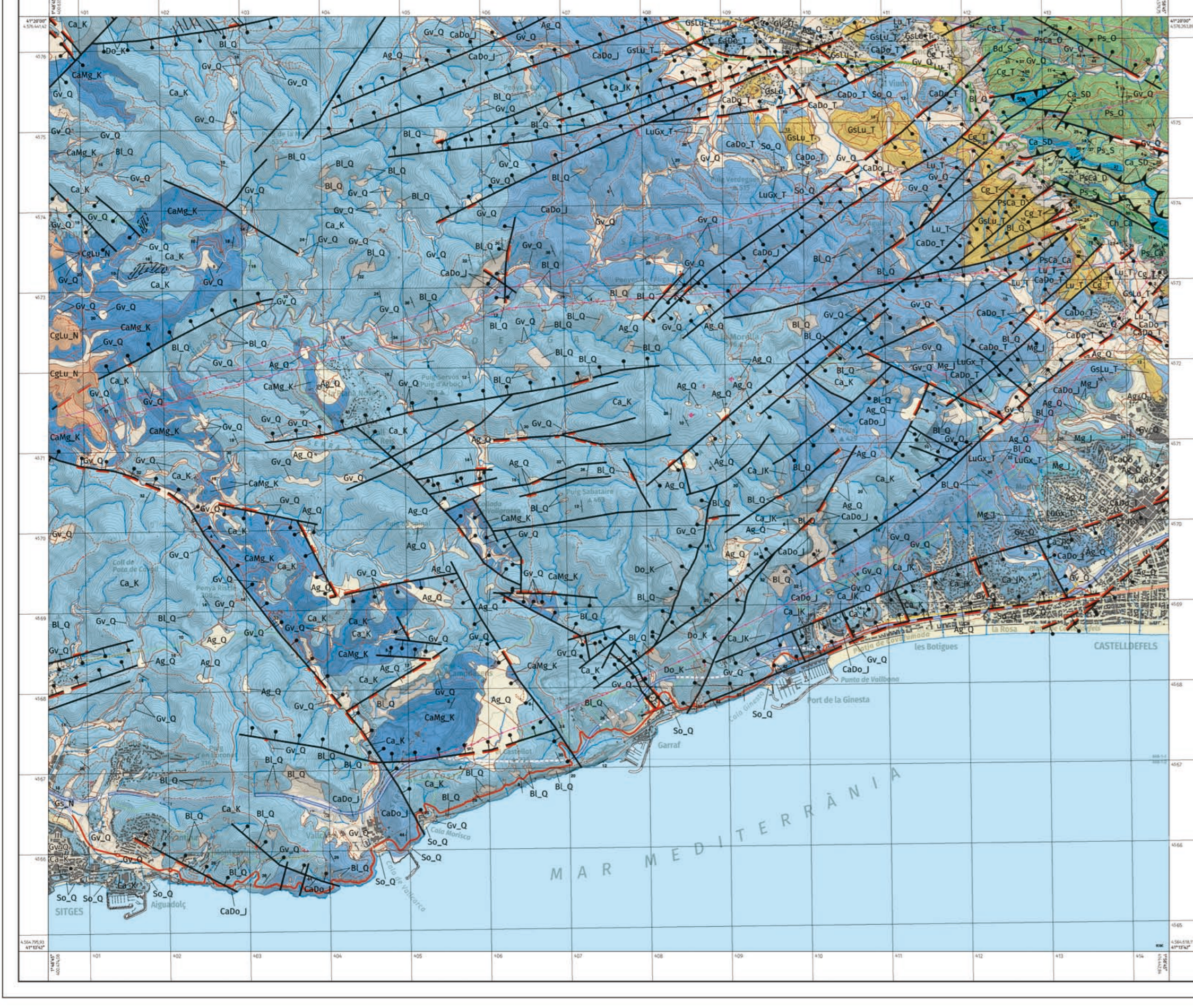


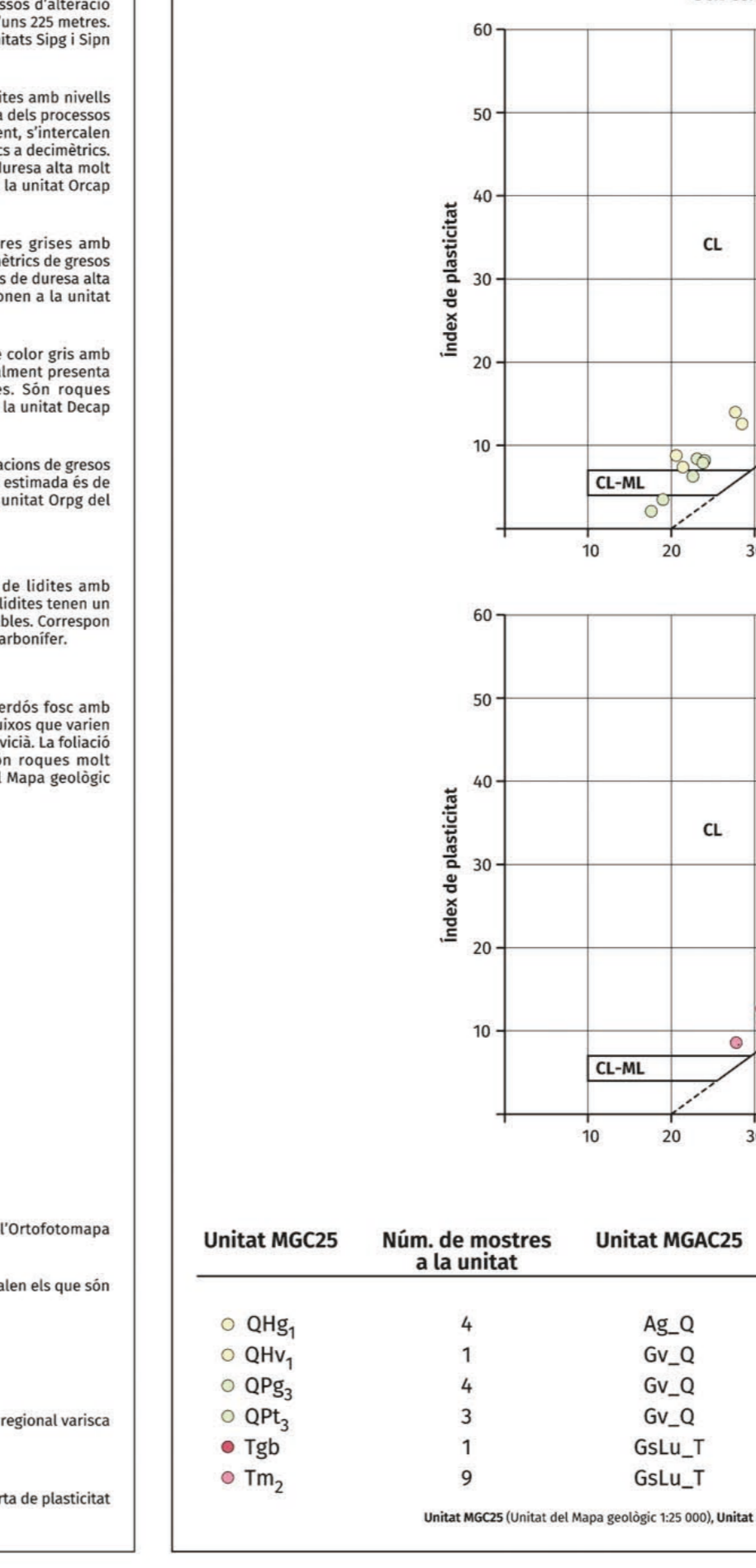
ACTIVITAT ANTRÒPICA
Llindis d'activitat antròpica
Terranyes antropogèniques
Terranyes reobertes (AR)
Dinàmica de masses d'edificis
Dinàmica de masses d'edificis
Dinàmica de masses d'edificis

Dinàmica dels moviments de vessant
Els processos de desmoronaments
Els processos de desmoronaments
Els processos de desmoronaments

Agrupacions litològiques i elements estructurals 1:50 000



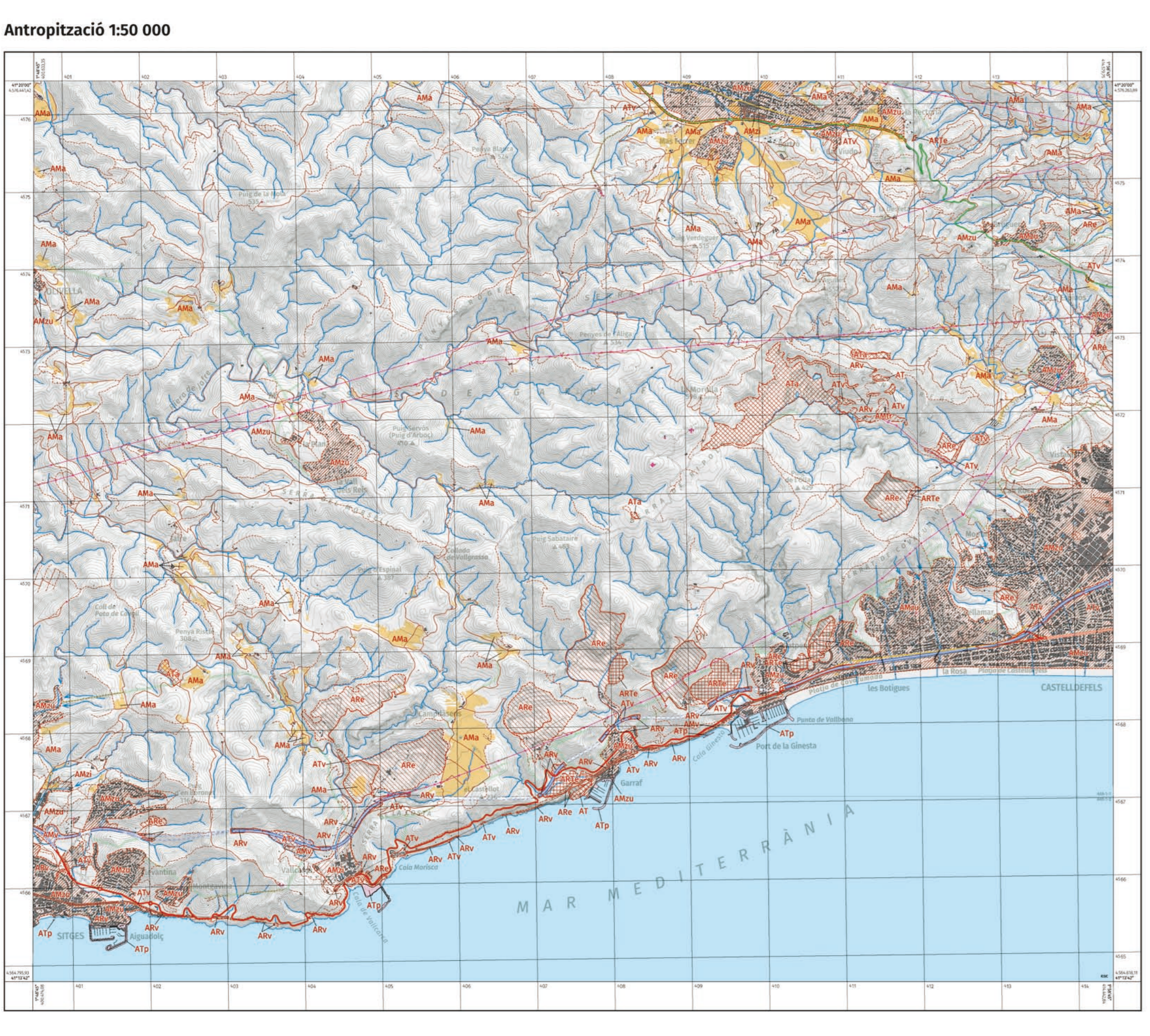
Legenda
Sediments
Productes de blocs
Productes d'argiles lliures
Productes de sorres
Blocs de materials
Blocs de materials
Blocs de materials



El Mapa geològic dels processos actius i recents i de l'activitat antròpica
Geonotròpic 1:25 000, és un document cartogràfic de contingut geotècnic
Aplicat en el qual es representa, a l'escala de publicació, l'estat actual de la construcció física del territori

Mapa geològic dels processos actius i recents i de l'activitat antròpica. Geonotròpic 1:25 000

Castelldefels 448-1-1 (71-33), Vallcarca 448-1-2 (71-34)



Legenda
Llindis d'activitat antròpica
Terranyes antropogèniques
Terranyes reobertes (AR)
Dinàmica de masses d'edificis
Dinàmica de masses d'edificis
Dinàmica de masses d'edificis

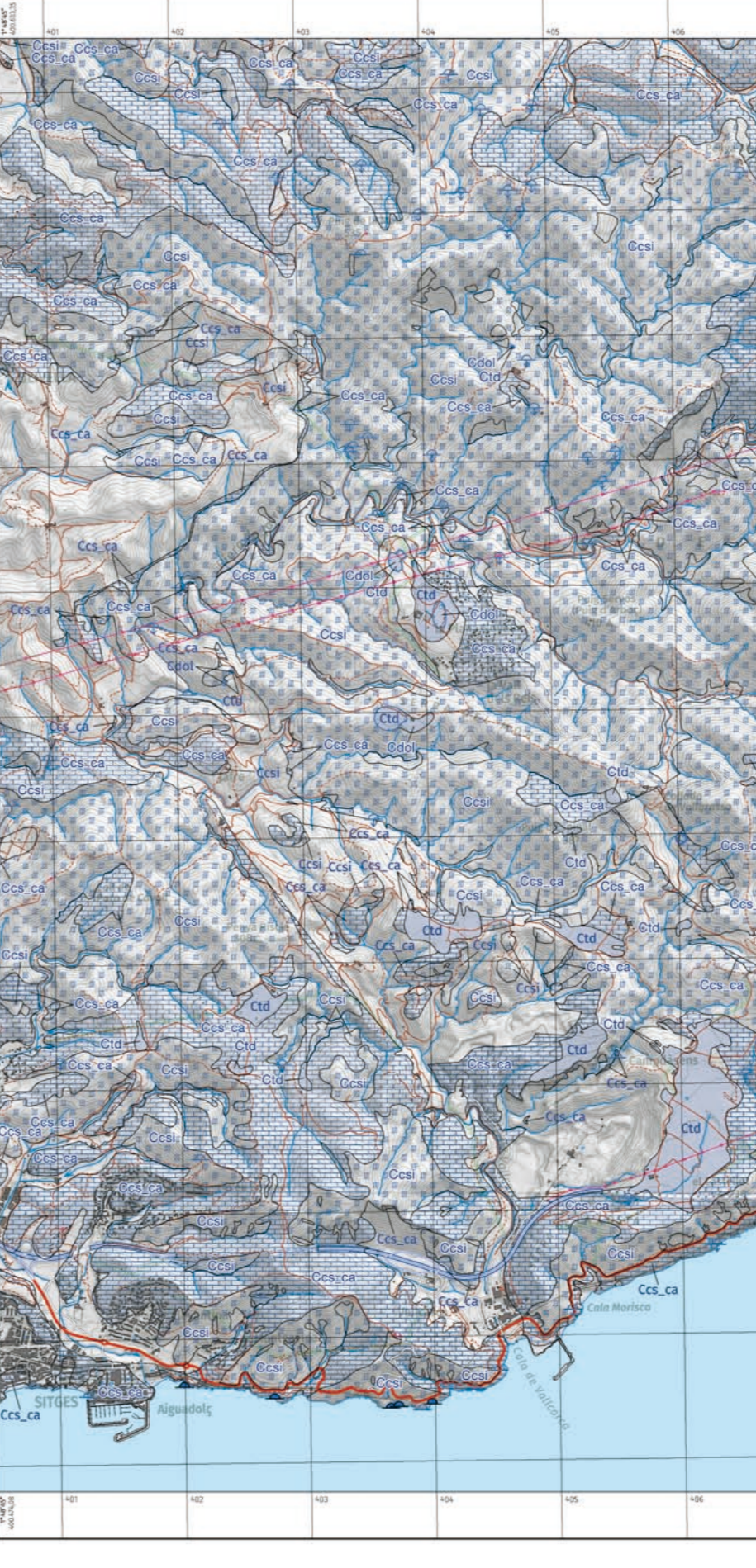


Legenda
Llindis d'activitat antròpica
Terranyes antropogèniques
Terranyes reobertes (AR)
Dinàmica de masses d'edificis
Dinàmica de masses d'edificis
Dinàmica de masses d'edificis

Dinàmica de moviments de vessant. Esllavissades, desprendiments i col·luvials. Àrees funcionals 1:50 000

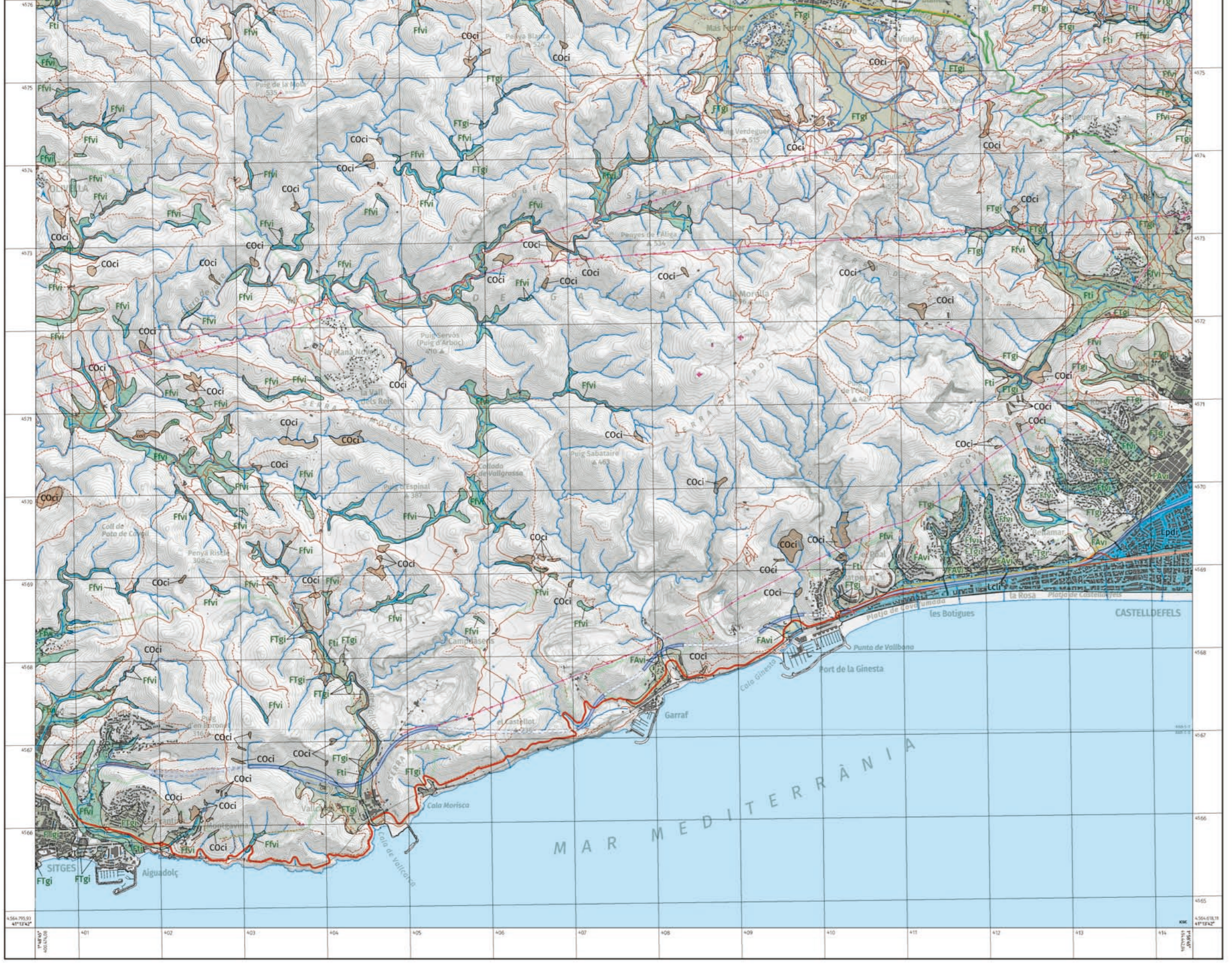


Legenda
Tornes de desmoronaments descomulgats que presenten blocs
Tornes de desmoronaments descomulgats que presenten blocs
Tornes de desmoronaments descomulgats que presenten blocs

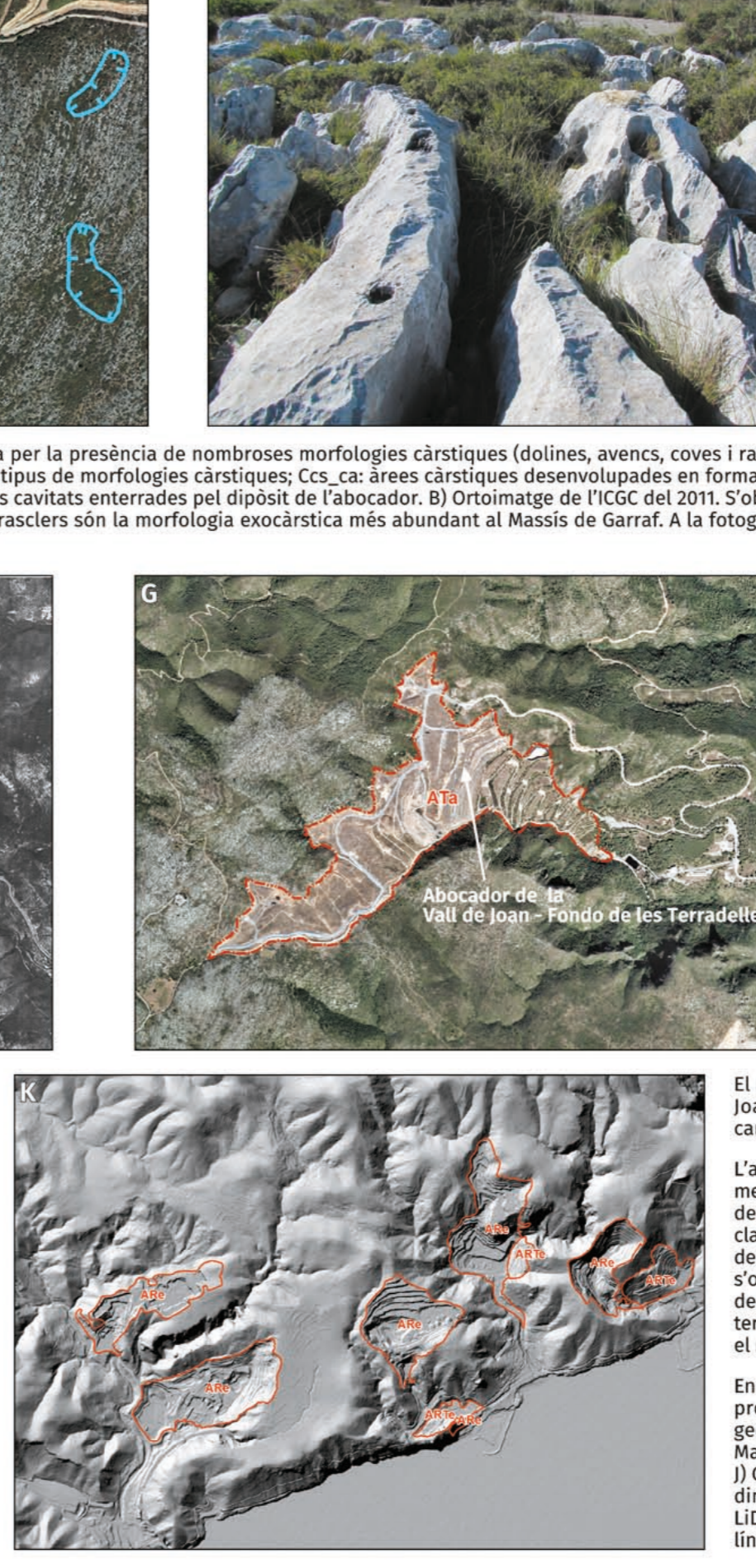


Legenda
Àrees càrstiques desenvolupades en formacions carboníferes
Àrees càrstiques desenvolupades en formacions carboníferes
Àrees càrstiques desenvolupades en formacions carboníferes

Dipòsits de processos inactius i relíctes 1:50 000



Legenda
Terranyes litorals
Dipòsits de fons de vall litorals
Veneles al·luvials litorals
Dipòsits d'acumulació litorals
Col·luvions litorals
Còdons litorals
Pineia delàtica
Pineia



El mapa geològic dels processos actius i recents i de l'activitat antròpica
Geonotròpic 1:25 000, és un document cartogràfic de contingut geotècnic
Aplicat en el qual es representa, a l'escala de publicació, l'estat actual de la construcció física del territori