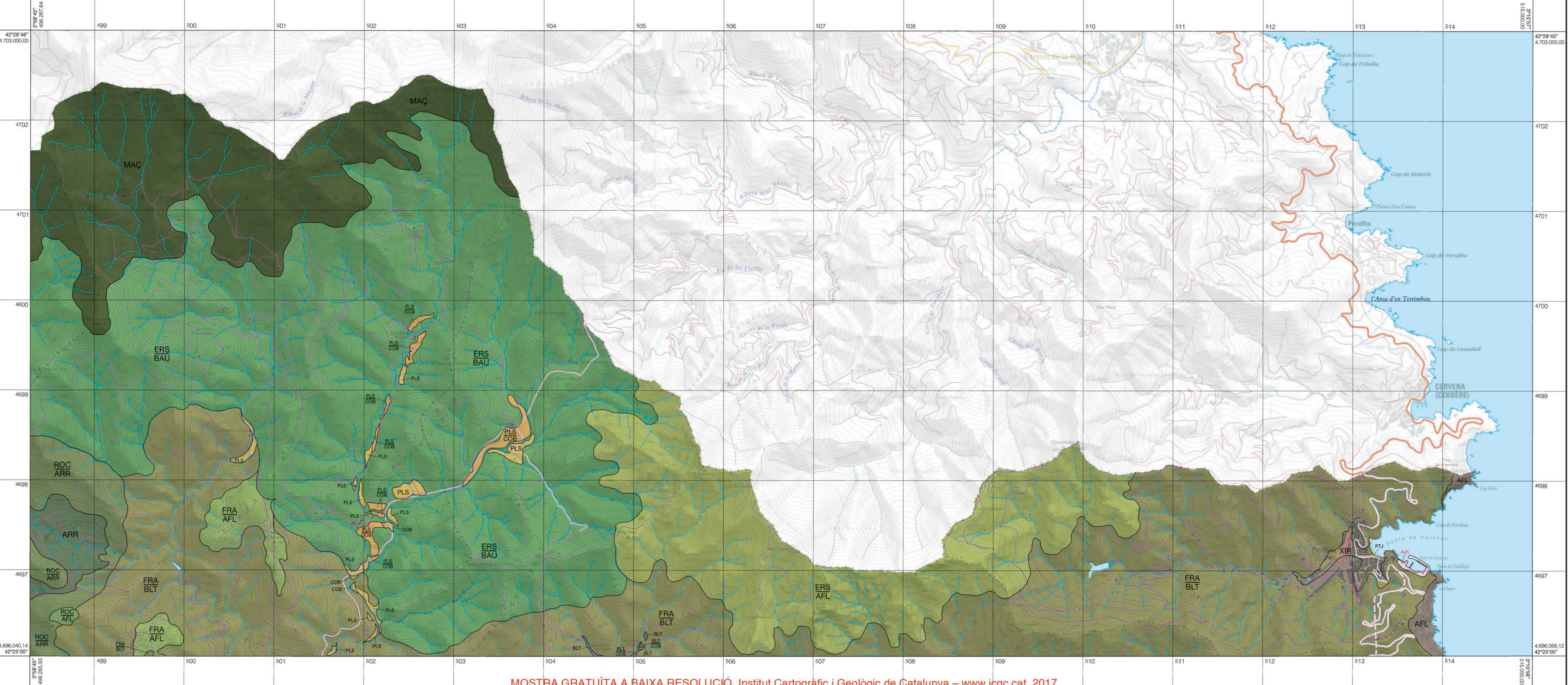


Mapa de sòls 1:25 000



MOSTRA GRATUÏTA A BAIXA RESOLUCIÓ. Institut Cartogràfic i Geològic de Catalunya - www.icgc.cat, 2017. Fixer digital georeferenciat GeoPDF en Sistema Geodèsic de Referència ETRS89 (el·lipsoide GRS80). Projecció cartogràfica UTM31 nord

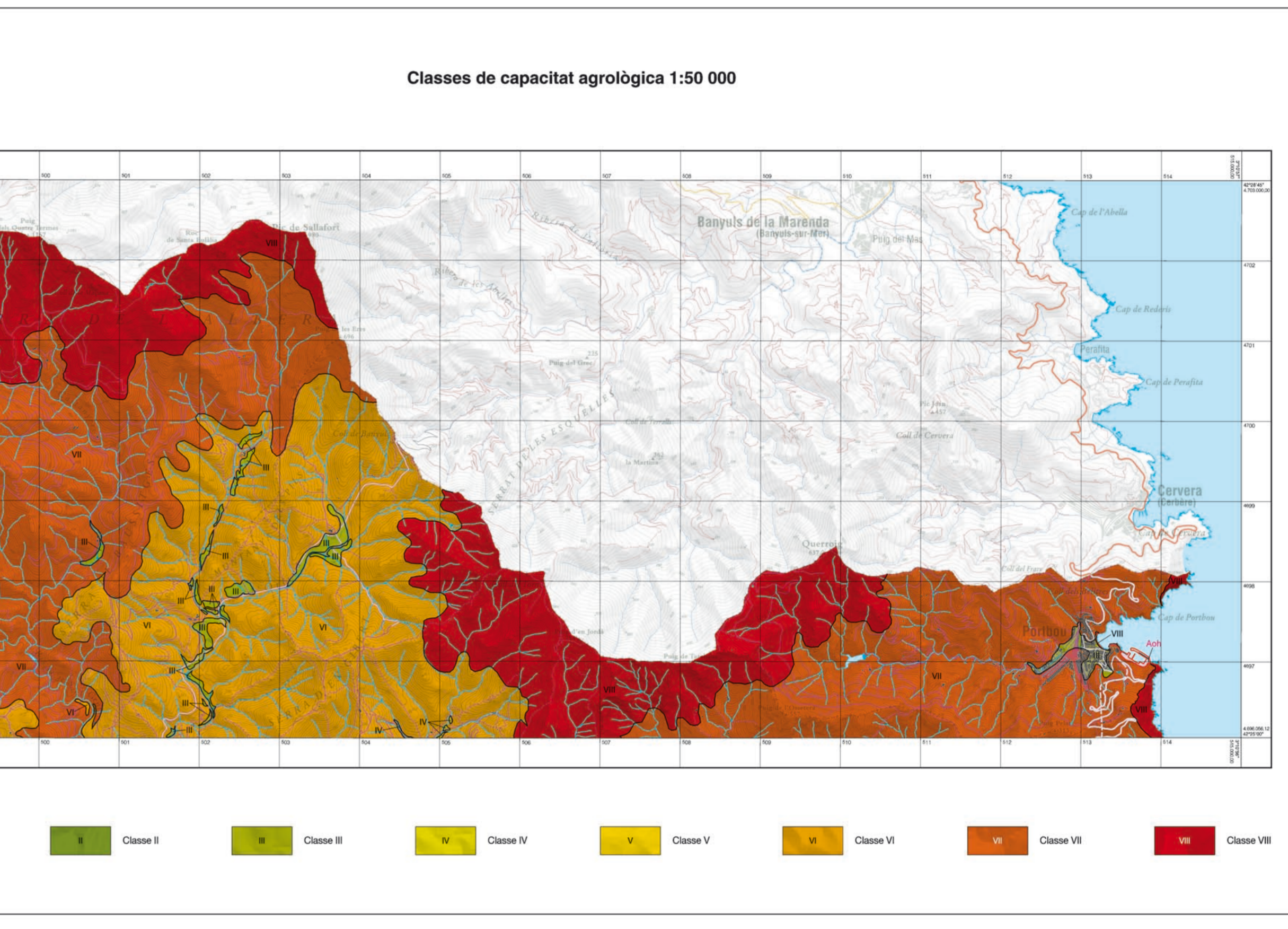
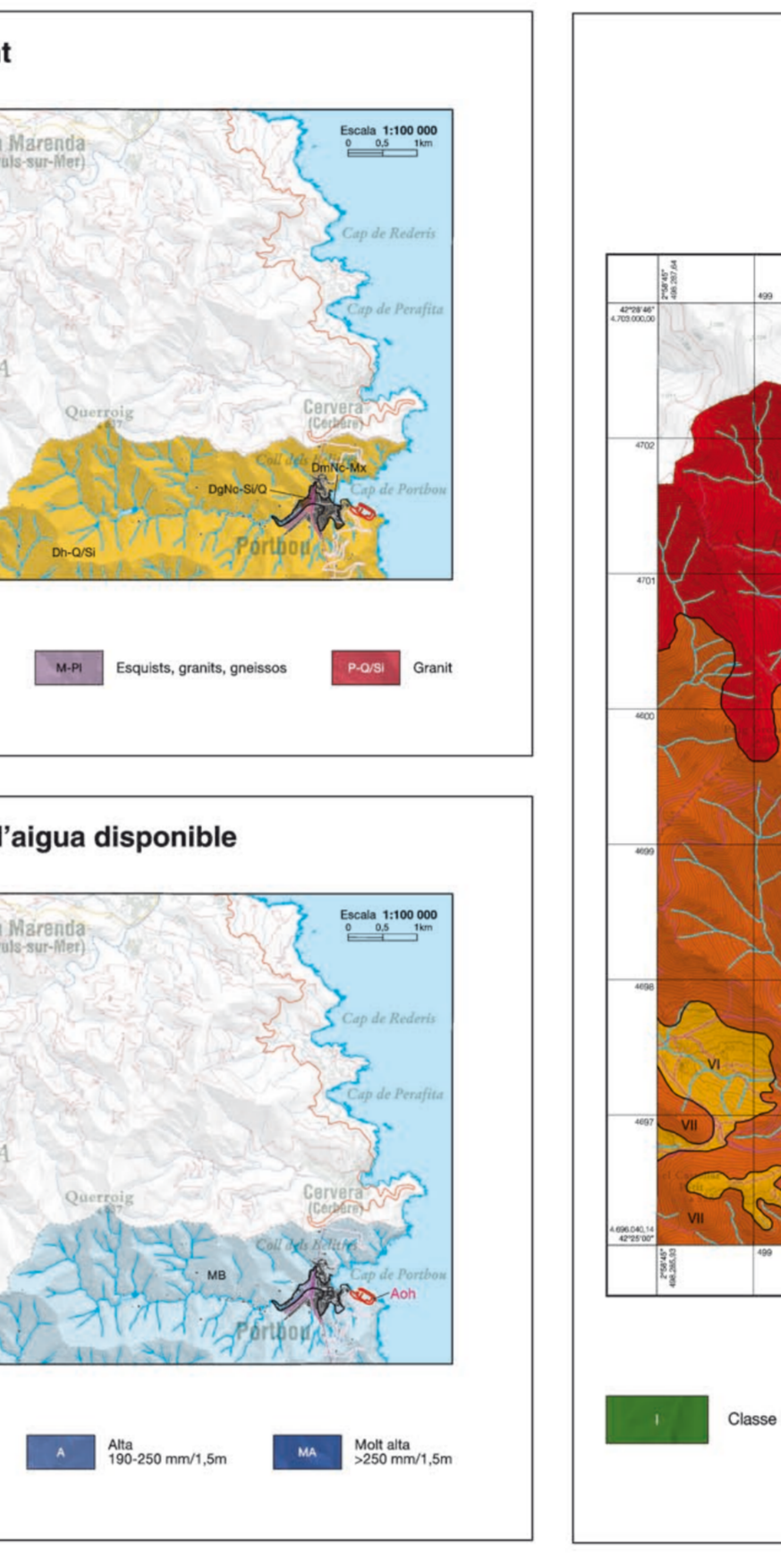
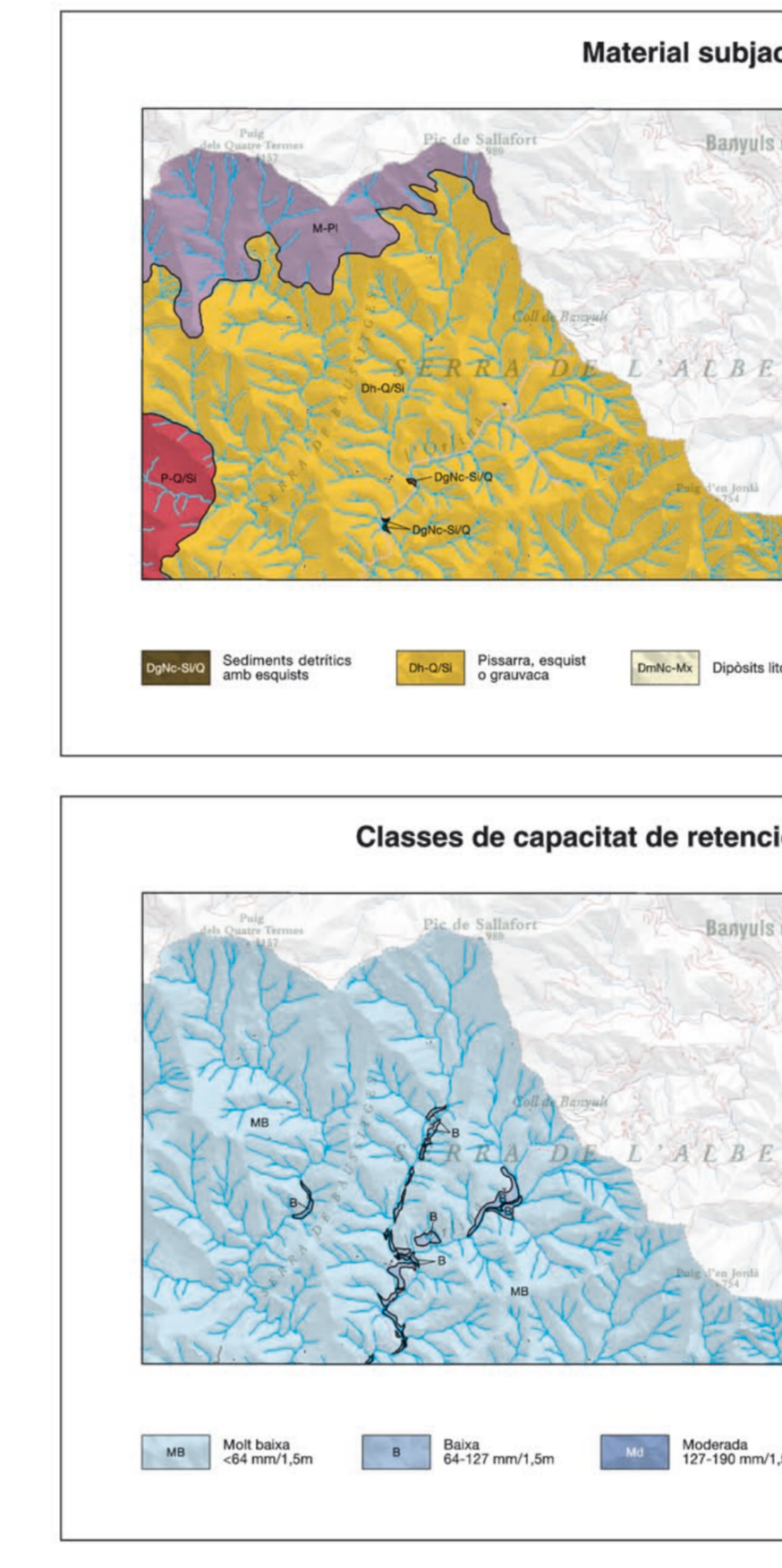
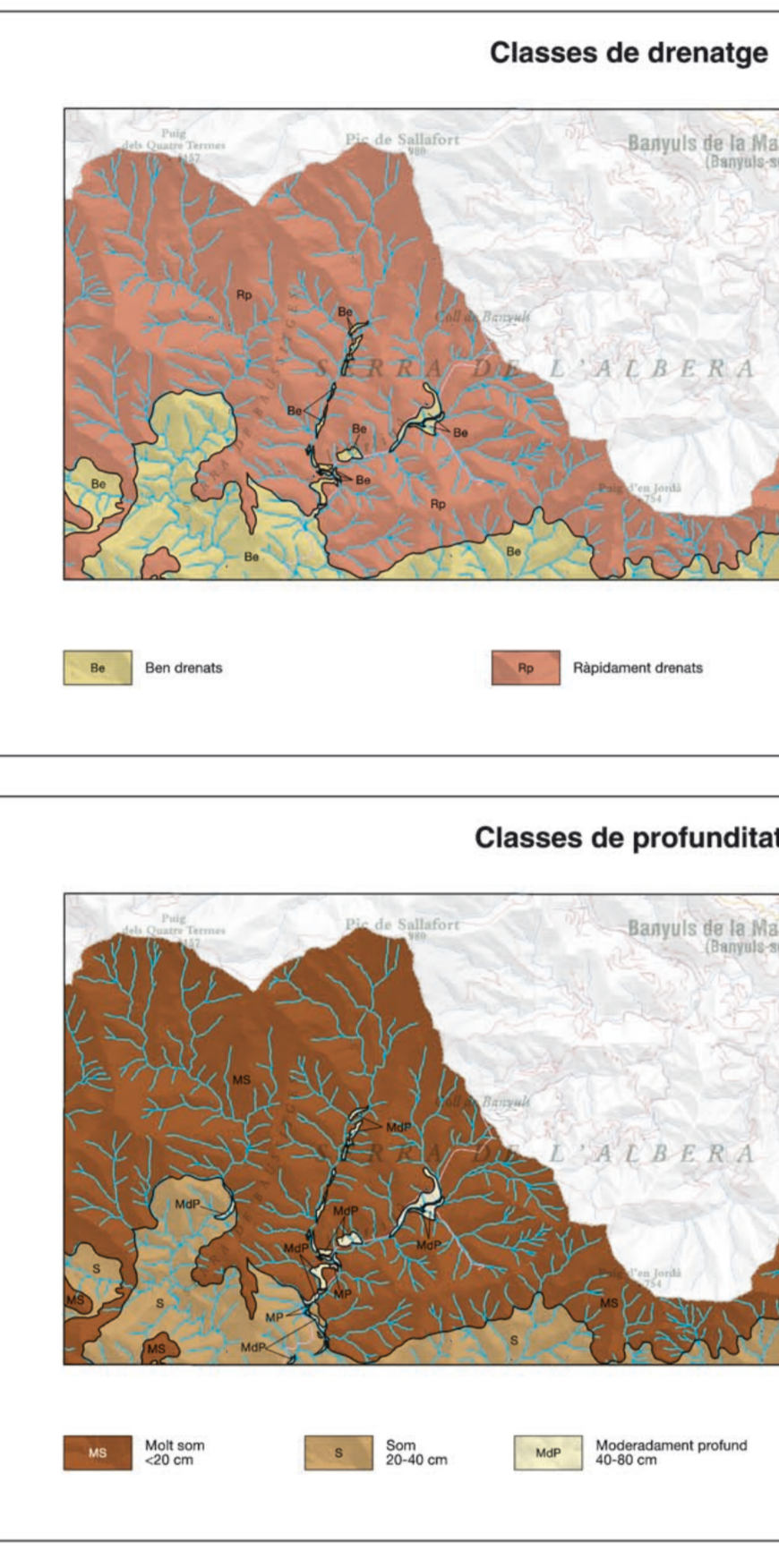
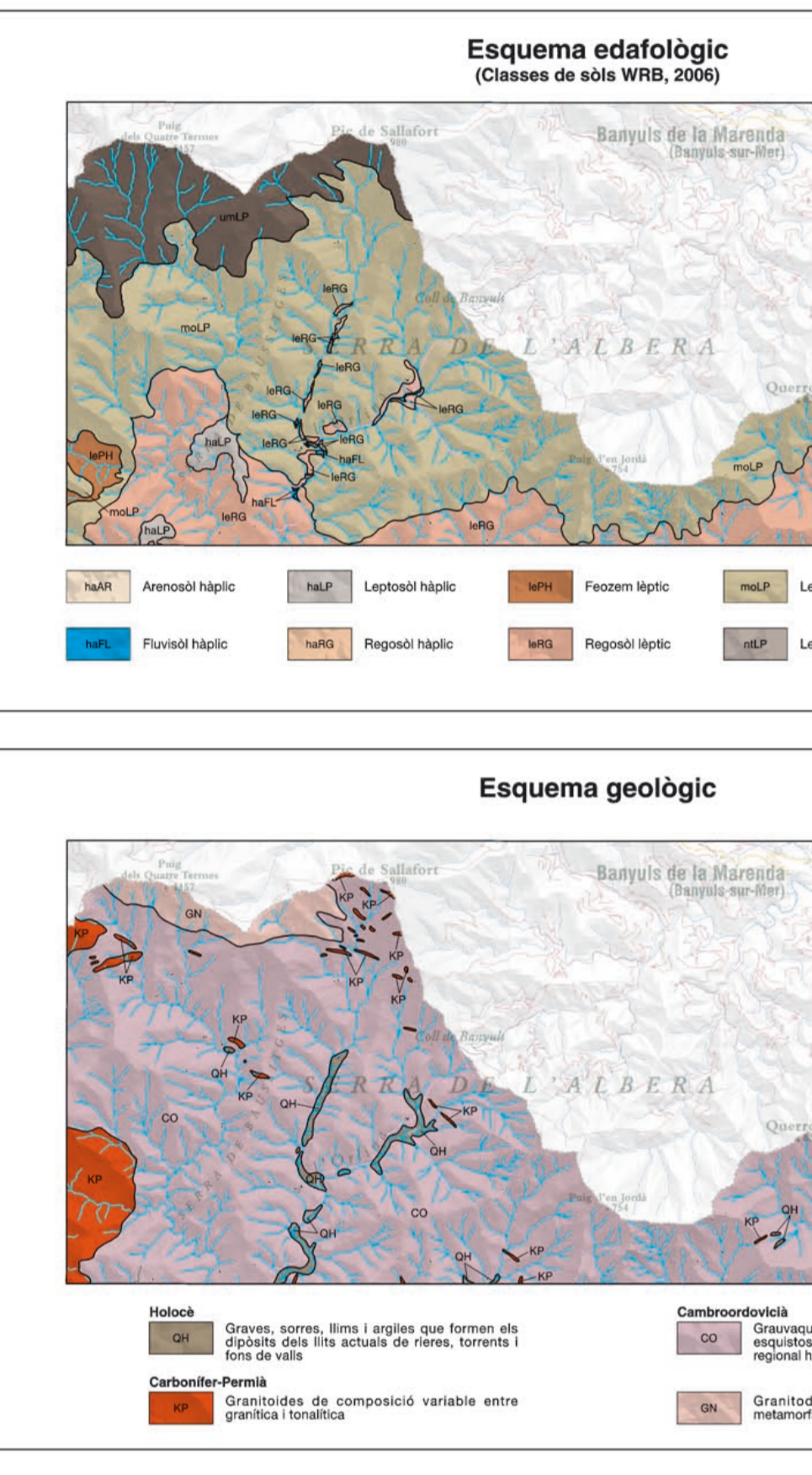
Escala 1: 25 000

Legend table for soil classification systems: Unitat cartogràfica, Classificació Soil Taxonomy (SSS, 1999), and Classificació WRB (IUSS, 2007).



Mapa geològic de Catalunya Geotrètal IV. Mapa de sòls Banyuls de la Marenda, Portbou

Geological map of Banyuls de la Marenda and Portbou at 1:25,000 scale, including project details, authors, and contact information.



Mapa de sòls 1:25 000

Resum metodològic section containing: Presentació, 1.1. Unitats taxonòmiques, 1.2. Unitats cartogràfiques, 1.3. Caracterització de la capacitat agrícola dels sòls, 1.4. Caracterització de la capacitat agrícola dels sòls, 1.5. Caracterització de la capacitat agrícola dels sòls, 1.6. Caracterització de la capacitat agrícola dels sòls, 1.7. Caracterització de la capacitat agrícola dels sòls, 1.8. Caracterització de la capacitat agrícola dels sòls, 1.9. Caracterització de la capacitat agrícola dels sòls, 2.0. Caracterització de la capacitat agrícola dels sòls.

1.1. Unitats taxonòmiques section detailing soil classification criteria and methods.

1.2. Unitats cartogràfiques section detailing cartographic units and their representation.

1.3. Caracterització de la capacitat agrícola dels sòls section detailing agricultural capacity assessment.

1.4. Caracterització de la capacitat agrícola dels sòls section detailing agricultural capacity assessment.

1.5. Caracterització de la capacitat agrícola dels sòls section detailing agricultural capacity assessment.

1.6. Caracterització de la capacitat agrícola dels sòls section detailing agricultural capacity assessment.

1.7. Caracterització de la capacitat agrícola dels sòls section detailing agricultural capacity assessment.

1.8. Caracterització de la capacitat agrícola dels sòls section detailing agricultural capacity assessment.

1.9. Caracterització de la capacitat agrícola dels sòls section detailing agricultural capacity assessment.

Mapa de sòls 1:25 000

Resum metodològic section containing: Presentació, 1.1. Unitats taxonòmiques, 1.2. Unitats cartogràfiques, 1.3. Caracterització de la capacitat agrícola dels sòls, 1.4. Caracterització de la capacitat agrícola dels sòls, 1.5. Caracterització de la capacitat agrícola dels sòls, 1.6. Caracterització de la capacitat agrícola dels sòls, 1.7. Caracterització de la capacitat agrícola dels sòls, 1.8. Caracterització de la capacitat agrícola dels sòls, 1.9. Caracterització de la capacitat agrícola dels sòls, 2.0. Caracterització de la capacitat agrícola dels sòls.

1.1. Unitats taxonòmiques section detailing soil classification criteria and methods.

1.2. Unitats cartogràfiques section detailing cartographic units and their representation.

1.3. Caracterització de la capacitat agrícola dels sòls section detailing agricultural capacity assessment.

1.4. Caracterització de la capacitat agrícola dels sòls section detailing agricultural capacity assessment.

1.5. Caracterització de la capacitat agrícola dels sòls section detailing agricultural capacity assessment.

1.6. Caracterització de la capacitat agrícola dels sòls section detailing agricultural capacity assessment.

1.7. Caracterització de la capacitat agrícola dels sòls section detailing agricultural capacity assessment.

1.8. Caracterització de la capacitat agrícola dels sòls section detailing agricultural capacity assessment.

1.9. Caracterització de la capacitat agrícola dels sòls section detailing agricultural capacity assessment.

Banyuls de la Marenda 220-2-1 (78-19), Portbou 221-1-1 (79-19)

Table of soil properties: Propietats fisicoquímiques del sòl. Columns include Typus de sòls, Horitzó de sòls, Fondària (cm), Reacció (pH aigua 1:2,5), Carbonat càlcic equivalent (%), Matèria orgànica (%), Argila (C.A.), Lím (C.A.), Elements grossos (%), CIC (centòlegs), Humitat gravimètrica (w_2 (%)), Humitat gravimètrica (w_{100} (%)), and Denestat (g/cm³).

Table of signs and symbols: Signes convencionals. Columns include Orogafa i senyals geodèsics, Xarxa de carreteres, Construccions, Hidrografia, and Xarxa ferroviària.