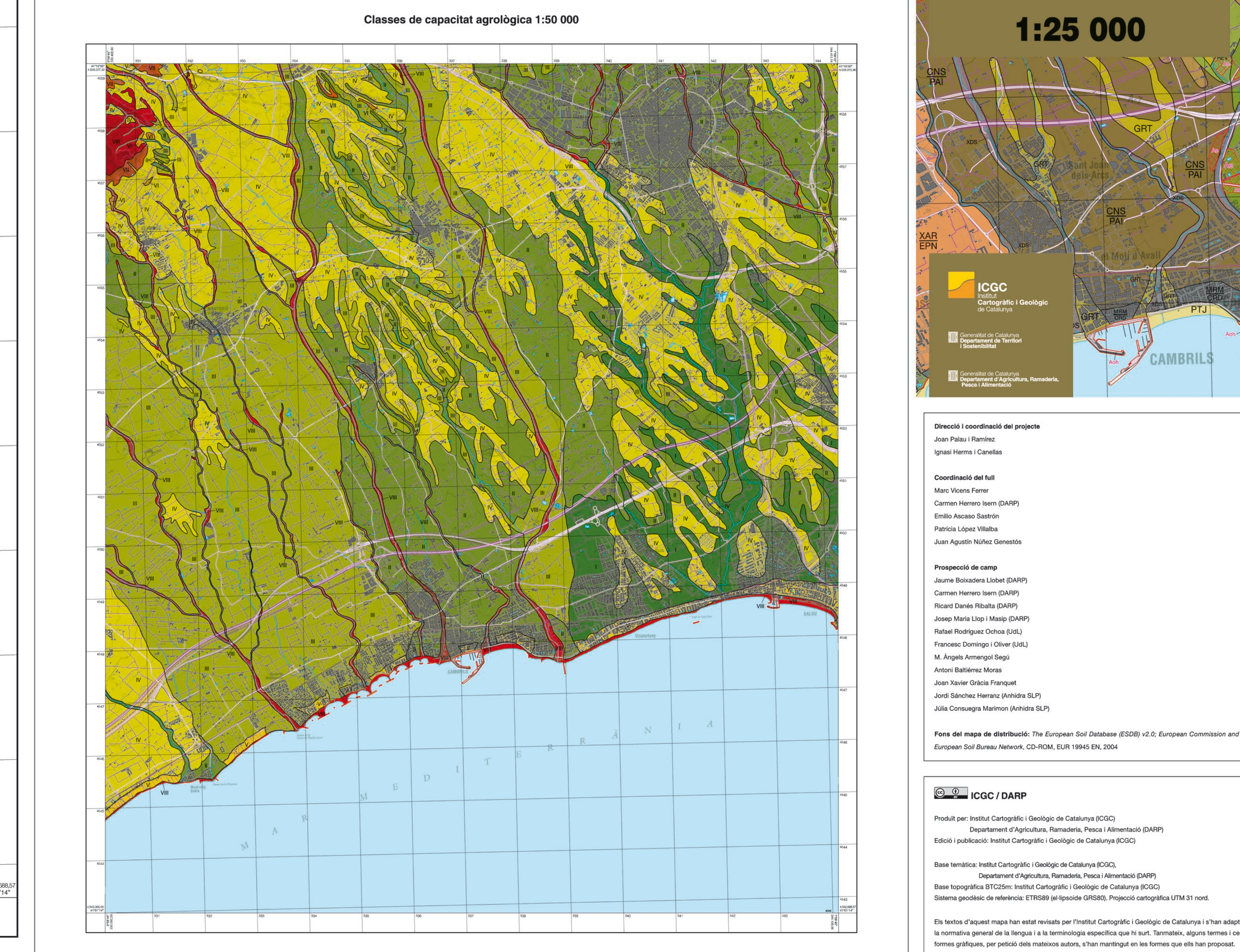




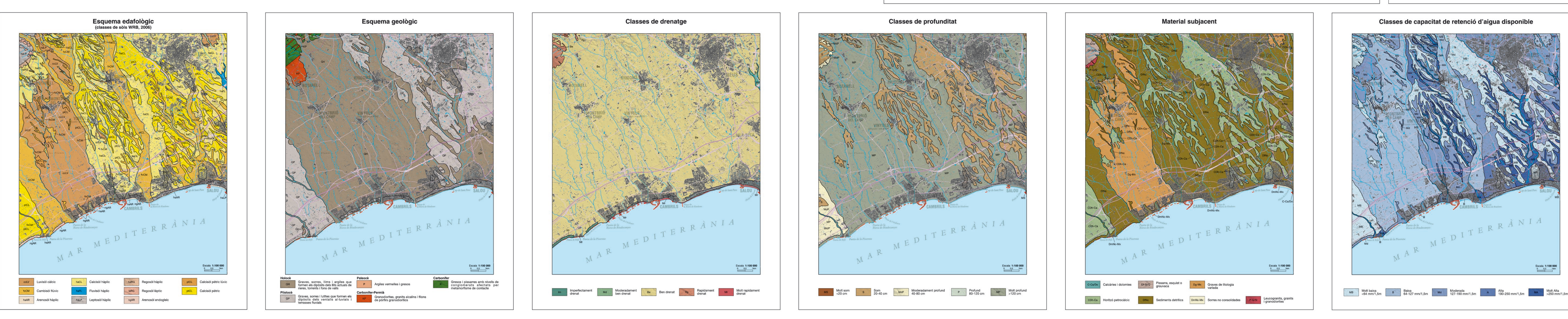
Mapa geològic de Catalunya
Geotrabal IV. Mapa de síils
Reus, Cambrils
472-2-1 (66-35)
472-2-2 (66-36)
1:25 000

Mapa geològic de Catalunya
Geotrabal IV. Mapa de síils
Reus, Cambrils
472-2-1 (66-35)
472-2-2 (66-36)
1:25 000

Mapa geològic de Catalunya
Geotrabal IV. Mapa de síils
Reus, Cambrils
472-2-1 (66-35)
472-2-2 (66-36)
1:25 000



Mostra gratuïta a baixa resolució: [Iniciant CartaGeol \(Geològic de Catalunya - www.icgc.cat, 2017\)](http://maps.catalunya.cat)
Fitxa digital governamental creada en el sistema geològic de Referència i ETSR (plataforma INSRI), projectat cartogràfic a UTM zoned Nord



Mapa de síils 1:25 000

Reus 472-2-1 (66-35), Cambrils 472-2-2 (66-36)

Horitzó geològic	Fondada (m)	Resolució (kg/m ³)	Carbonat (alcòlic equivalent) (%)	Mètrica orgànica (%)	Argila (%)	Llim (%)	Elements químics (%)	CCC (cm/m ²)	Humitat gravimètrica (100°C) (%)	Humitat gravimètrica (1500°C) (%)	Densitat aparent (kg/m ³)	
Aguilar	0-30	6,2-7,8	1-7	0,9-4,6	7-20	14-35	10-35	9-12	19-21	-	1100-1500	
Avellanà	Ap B C (sàuils)	0-20 7,4-7,9 20-50	0-2 7,7-7,8	0,2	0,9-1,4 8-14	19-24 16-20	1-9	9-10 10-14	8-14 10-14	5-9 6-9	1300-1900	
Avellanà	Ap B C (sàuils)	0-30 7,4-7,9 20-50	0-2 7,7-7,8	0,2	0,9-1,4 8-14	19-24 16-20	1-9	9-10 10-14	8-14 10-14	5-9 6-9	1300-1900	
Baranyà	Ap Bw Bsk Btk	0-25 8,0-8,5 25-50 8,2-8,7	19-22 30-38	1,2-1,9 0,2-0,8 0,6-1,3	6-15 10-25 6-15	10-25 18-32	1-9	9-9 10-16 3-7	10-16 10-16	4-6 4-6	1200-1900	
Botllà	Ap Bm Bn	0-30 8,1-8,5	12-27	0,9-3,5	19-27	22-38	5-15	9-15	14-22	7-12	1100-1400	
Burgars	Ap Bw (gravel) Bm	0-25 8,1-8,3 -40	1,1-2,7 2,5-3,8	0-3	1,1-1,7 18-23	25-30	15-35	12-16	14-19	9-12	1200-1900	
Canals	Ap B (gravel) Bm Bsk	0-30 8,2-8,8 20-40 7,9-8,2	4,6 2,0-3,8	0,8-1,6 0,1-0,3	4-12 4-12	15-28	5-15	6-10 9-12	8-12 5-8	6-9	1200-1900	
Corob	A B C (sàuils)	0-30 8,6-9 80-100	21-36 24-39	0,5-1,4 0,2-0,6	1-4 7-20	2-10	<1	1-5	10-16	3-5	1100-1400	
Expardenyit	Ap Bw (U)	0-40 8,9-9,2	7,3-8,2 7,1-8,2	0,2 0-1	1,1-2,0 1,4-2,3	13-19 17-28	5-15	6-9 6-9	10-16 12-12	7	1200-1500	
Ferriol	A B (sàuils)	0-30 -30	7,6-8,3	21-26	2,5-3,3	11-19	23-28	5-15	9-13	16-19	1100-1400	
Galà	Ap Bw C (sàuils)	0-30 8,1-8,6 40-100	8,1-8,6 8,1-8,6	38-55 39-57	0,4-0,5 0,2-1,7	8-22	20-38	1-9	9-14 20-25	7-13 7-13	1100-1500	
Garraf	A B (sàuils)	0-15 -15	8,2-8,6	19-48	2,5-6,1	15-26	30-45	5-35	9-14	21-26	9-13	800-1200
Guixots	Ap Bw Bsk Btk	0-30 8,0-8,7 30-50 8,2-8,7	20-41 19-42	0,5-2,1 0,2	0,6-2,1 0,1-0,2	13-18 10-25	20-45	5-15	8-9 10-24	6-11 8-11	1100-1900	
Mares	Ap B (gravel) Bm Bsk	0-30 8,0-8,7 -70	8,0-8,7 8,2-8,5	10-48 16-39	0,8-2,1 0,1-1,2	10-30 10-30	30-45	15-35	8-16 10-16	5-10	1100-1400	
Marema	A B Bg C (sàuils)	0-30 8,6-9 80-100	8,6-9 8,4-9,2	23-35 34-53	0,5-1,4 0,6-2,9	10-15 11-20	22-29	1-9	6-8 6-14	10-16 16-30	3-5 3-5	1100-1400
Notes	Ap Bw Bsk Btk	0-30 7,6-8,4 80-100	8,2-8,3 8,1-8,4	6-12 4-12	1,0-2,2 1,0-2,6	6-10	10-22	1-9	8-10 8-10	4-8	1200-1500	
Passeres	Ap Bm	0-30 -30	8,0-8,5 8,2-8,7	6-18 19-42	1,0-1,5 0,7-2,1	18-23	35-38	1-9	8-12 14-20	8-12	1300-1600	
Pujols	Ap Bm C (sàuils)	0-30 8,2-8,7	19-42	0,7-2,1	13-29	24-50	5-15	7-16	20-29	8-14	1100-1400	
Revolters	Ap Bw Bsk	0-30 8,0-8,3 30-100	8,0-8,3 8,4-8,5	0-8 1-15	0,9-1,2 0,6-2,6	7-17	20-25	5-15	9-12 10-16	6-8	1200-1900	
Rouàs	Ap Bm C (sàuils)	0-30 8,2-8,3 50-100	8,2-8,3 8,2-8,5	1-2 0-2	1,0-2,4 0,2-0,6	10-24 11-22	15-22	11-5	10-17 14-18	8-12	1300-1900	
Talada	Ap B (gravel) C (sàuils)	0-30 8,2-8,8 80-100	7,6-8,2 7,6-8,4	4-19 8-24	0,8-1,2 0,2-0,7	15-22	18-48	5-15	12-23 15-16	18-30 19-27	8-17	1100-1900
Vivella	A AB C (sàuils)	0-40 8,0-8,5 100-150	7,7-8,0 7,7-8,0	0-1 0-2	0,6-1,0 0,4-0,6	10-15	20-30	1-9	7-9 15-16	13-15	1200-1900	
Xaragá	Ap B (gravel) C (sàuils)	0-30 7,7-8,3 80-100	7,7-8,3 8,0-8,4	2-2,5	1,1-2,2 0,6-1,2	18-23	25-38	5-15	10-18 16-22	14-22	1300-1900	

Tipus de síils

Propietats fisicoquímiques del sòl

Signes convencionals

Construccions