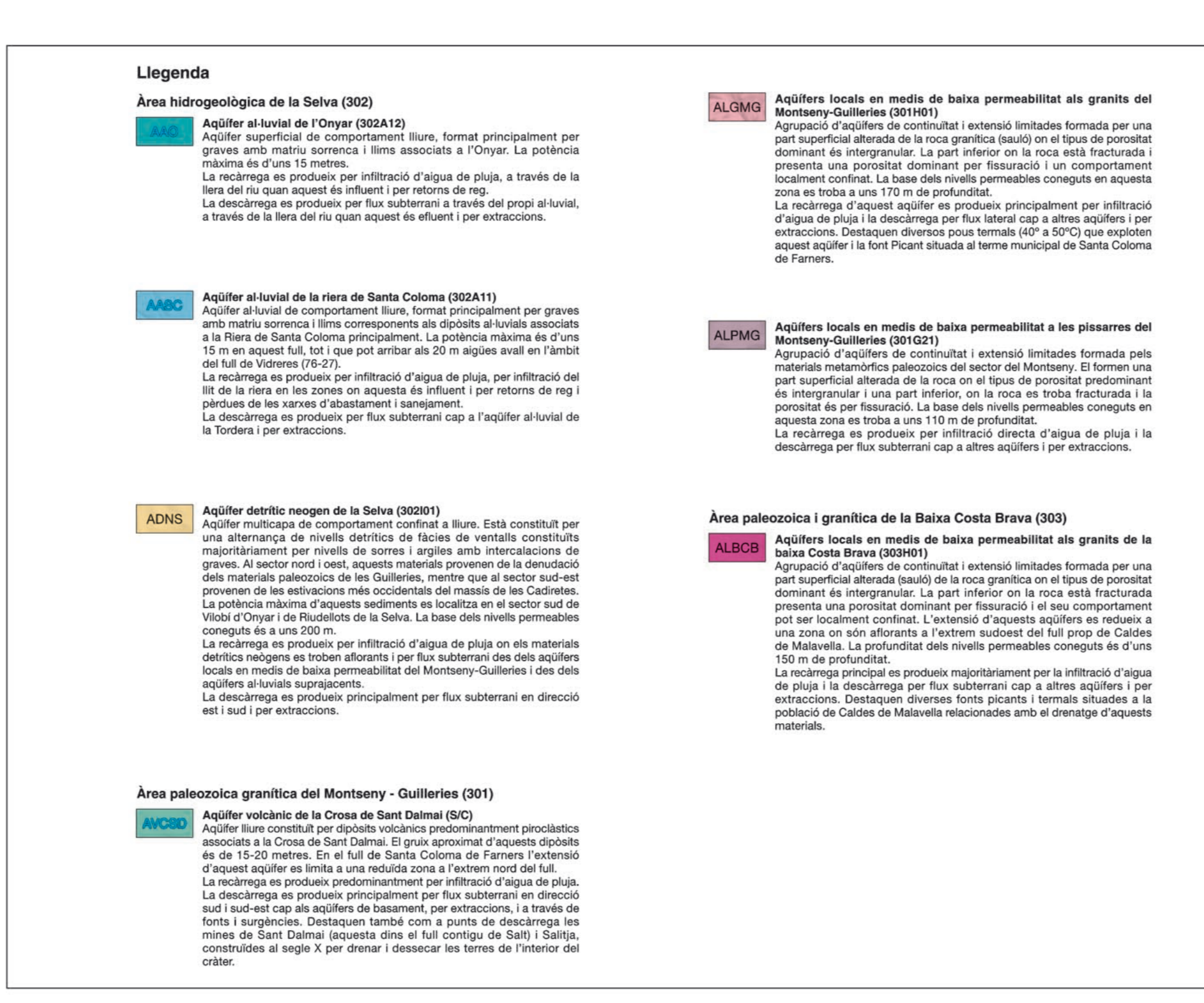
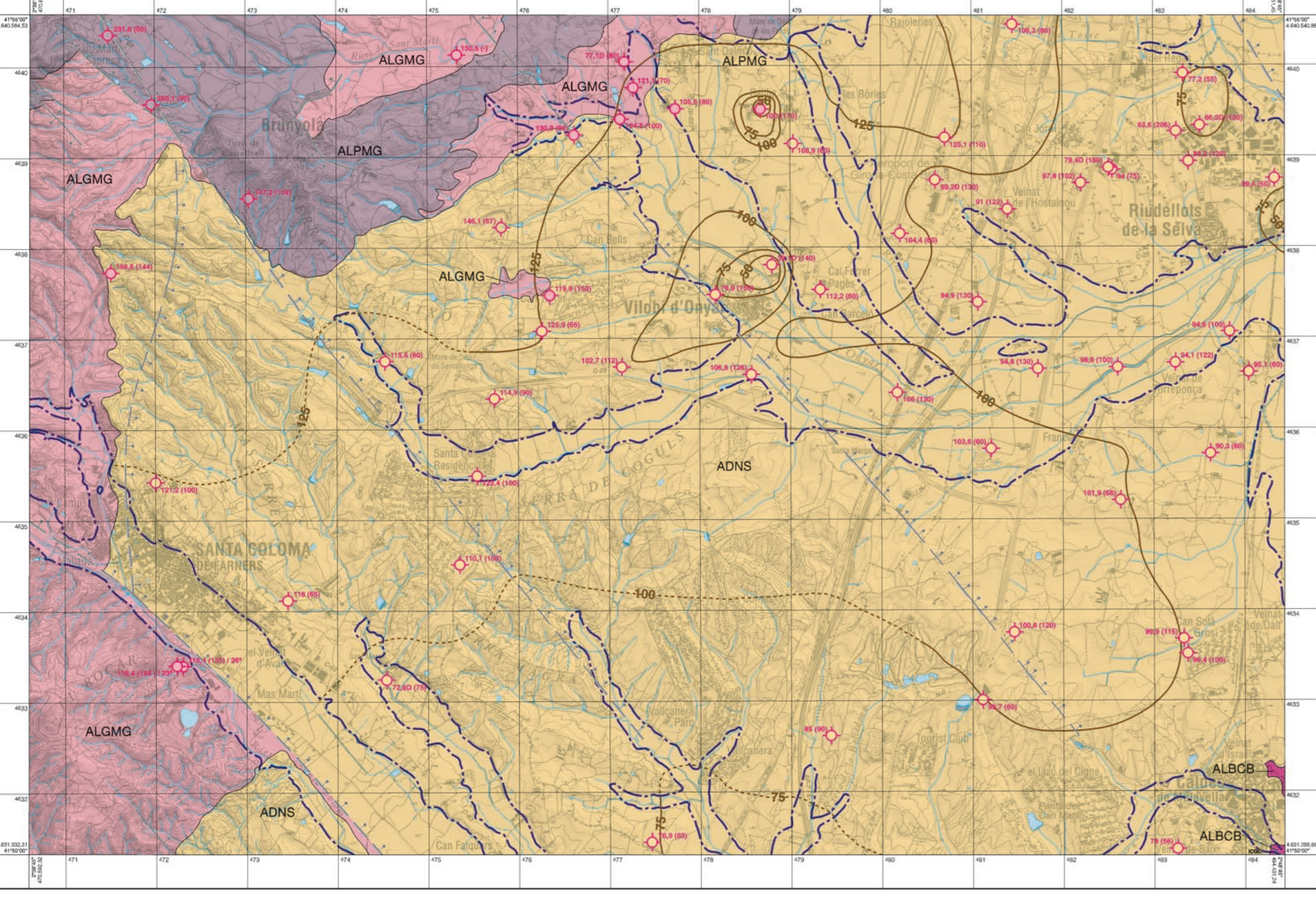


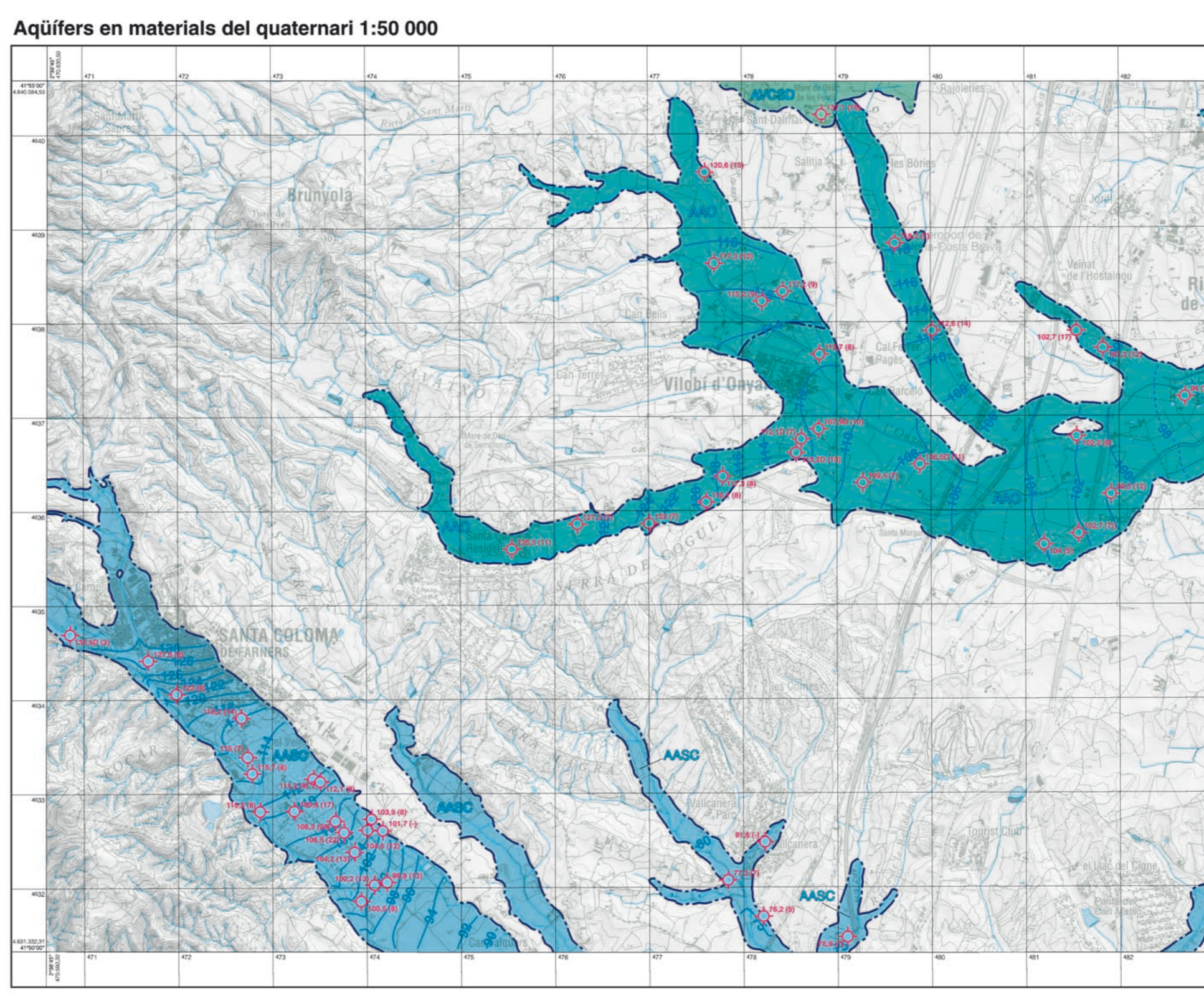
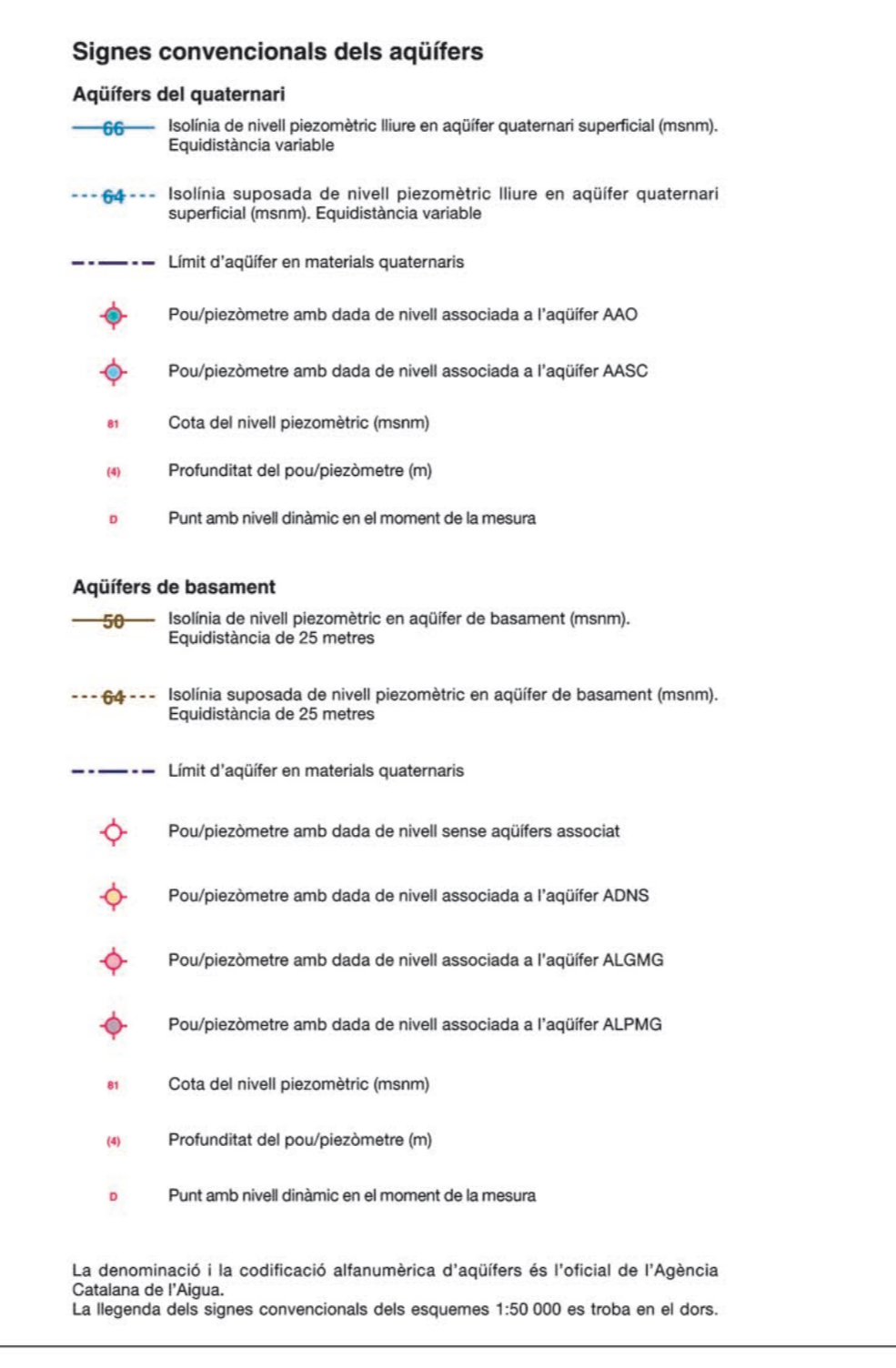
Mapa geològic de Catalunya Geotribal V. Mapa hidrogeològic Santa Coloma de Farners 333-2-2 (76-26) 1:25 000

MOSTRA GRATUÏTA A BAIXA RESOLUCIÓ Institut Cartogràfic i Geològic de Catalunya www.icgc.cat - Agència Catalana de l'Aigua www.gencat.cat/aiga (2017) Fitxer digital georeferenciat GeoPDF en Sistema Geodèsic de Referència ETRS89 (en l'apòcope CHS89); Projecte cartogràfic UTM31 nord

Aqüífers en materials del basament 1:50 000



Aqüífers en materials del quaternari 1:50 000

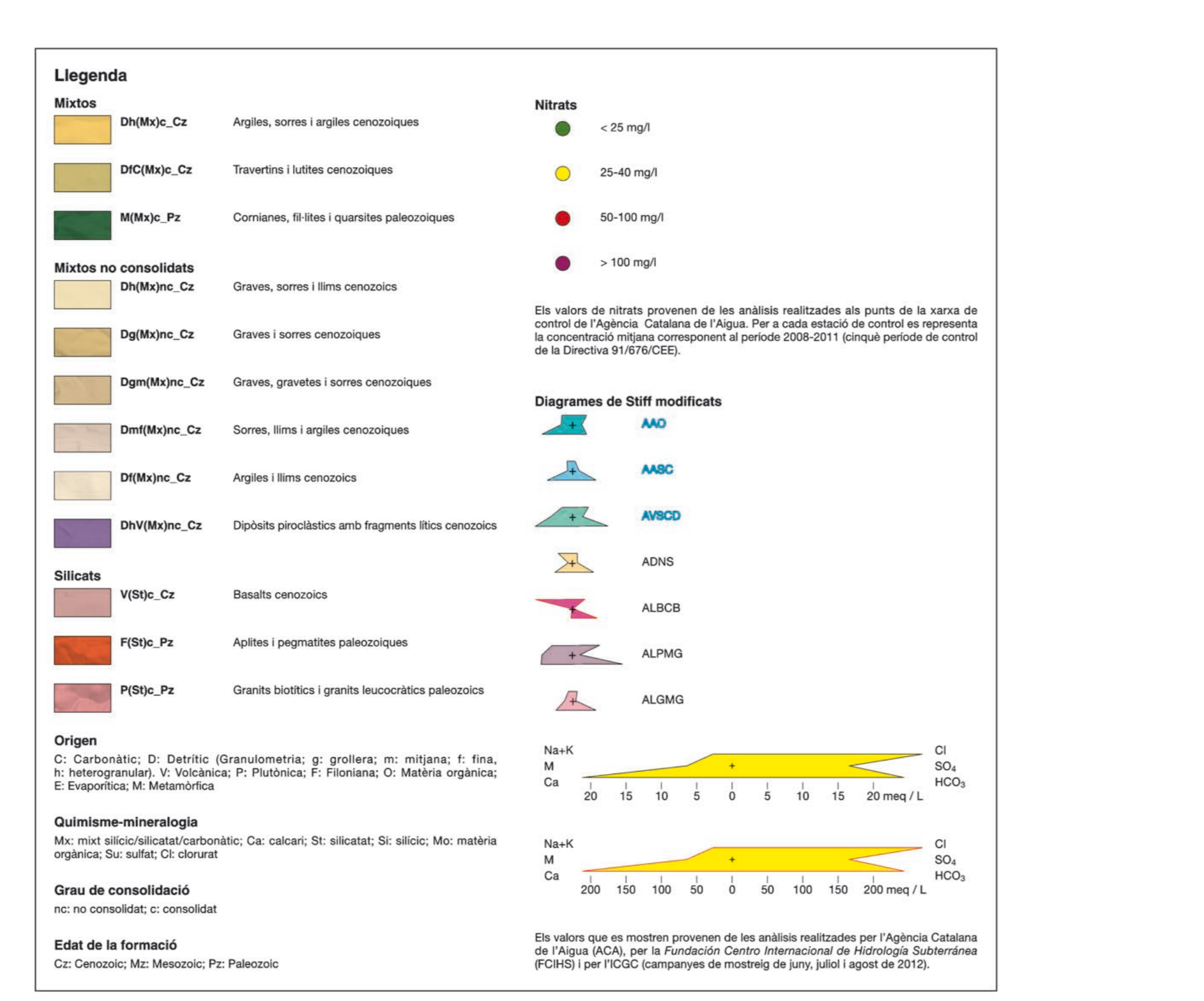
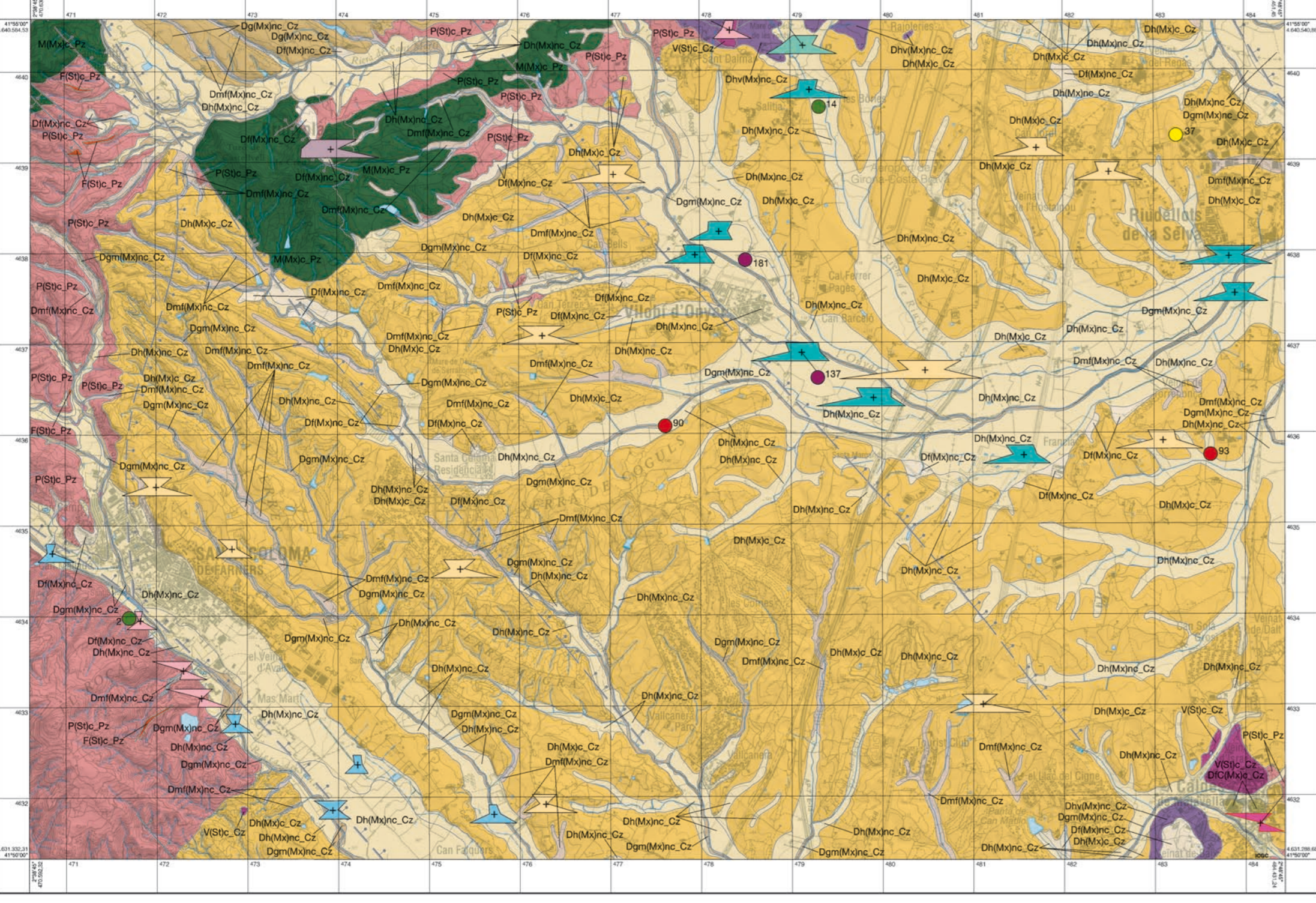


Directrius coordinades del projecte Santa Coloma de Farners 333-2-2 (76-26) 1:25 000

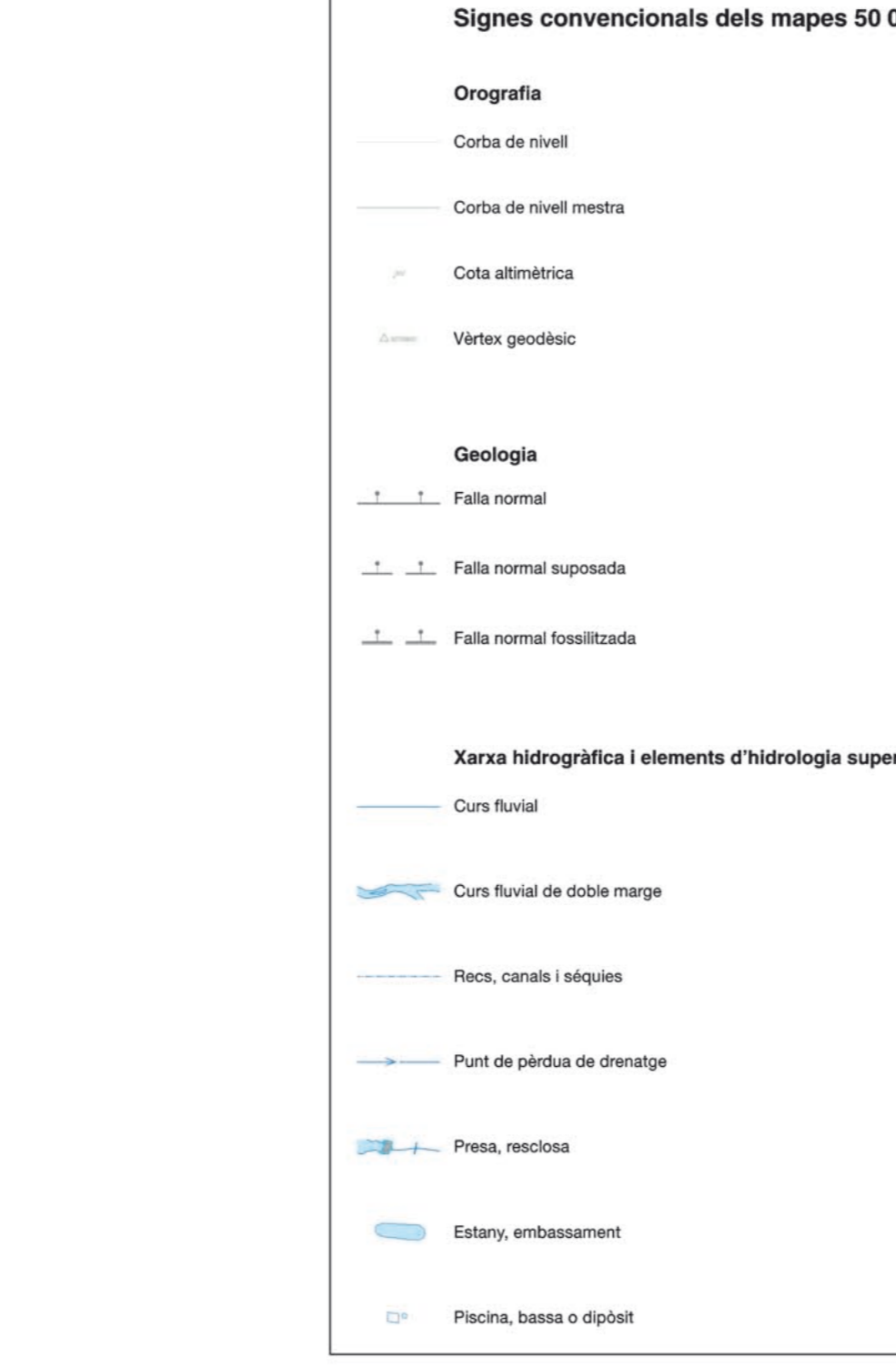
Mapa hidrogeològic 1:25 000

Santa Coloma de Farners 333-2-2 (76-26)

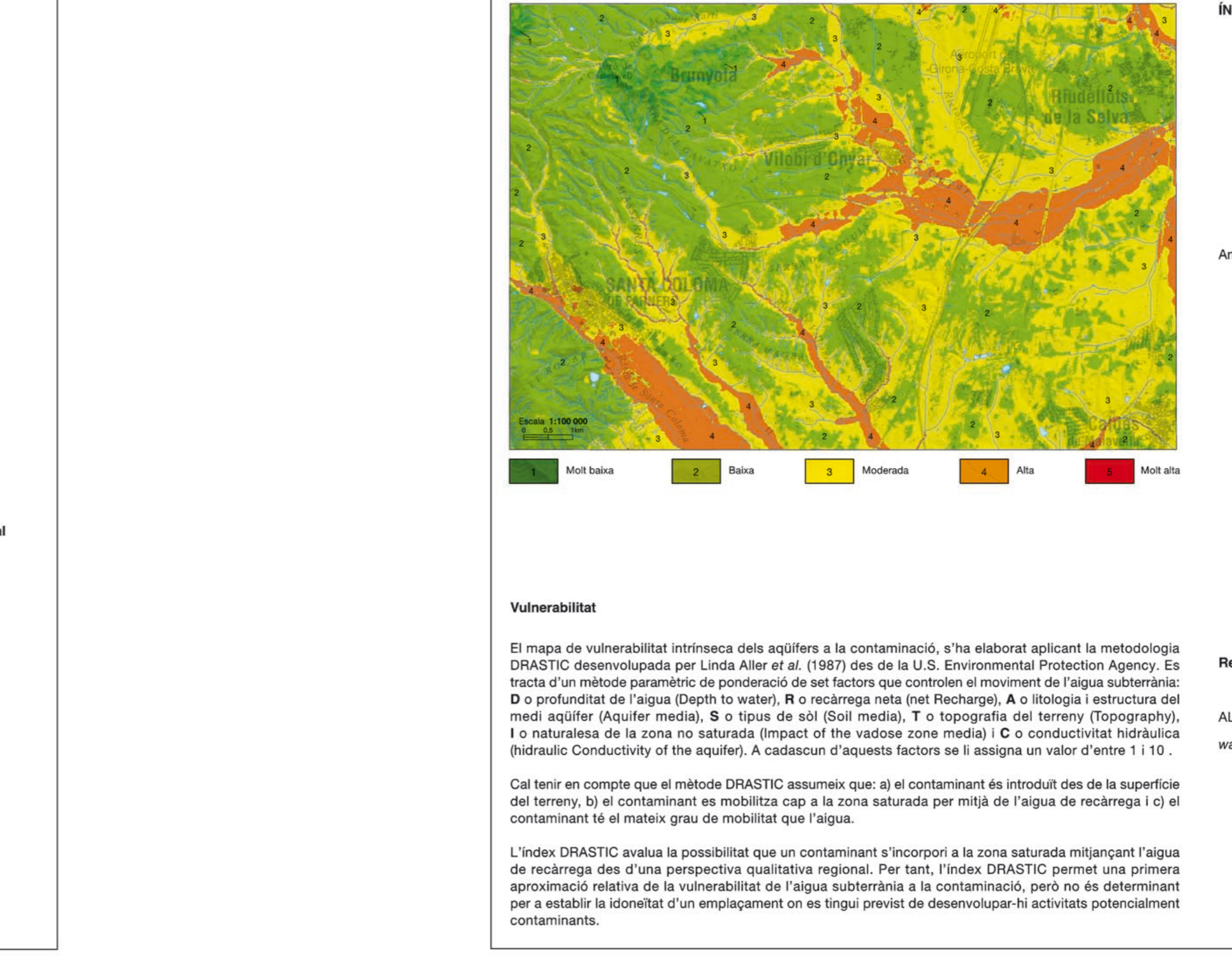
Litogeològic i hidrogeològic 1:50 000



Signes convencionals dels mapes 50 000

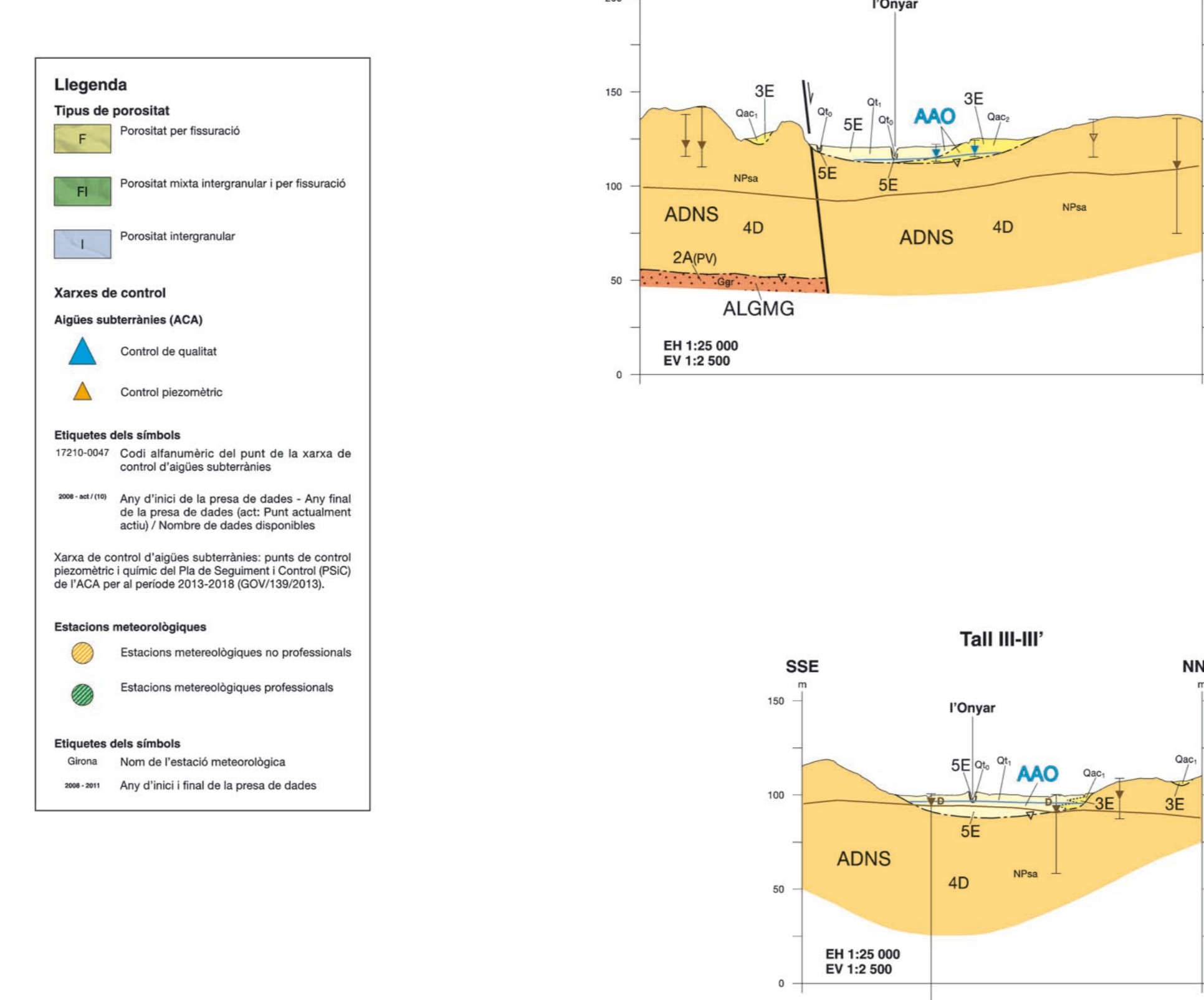
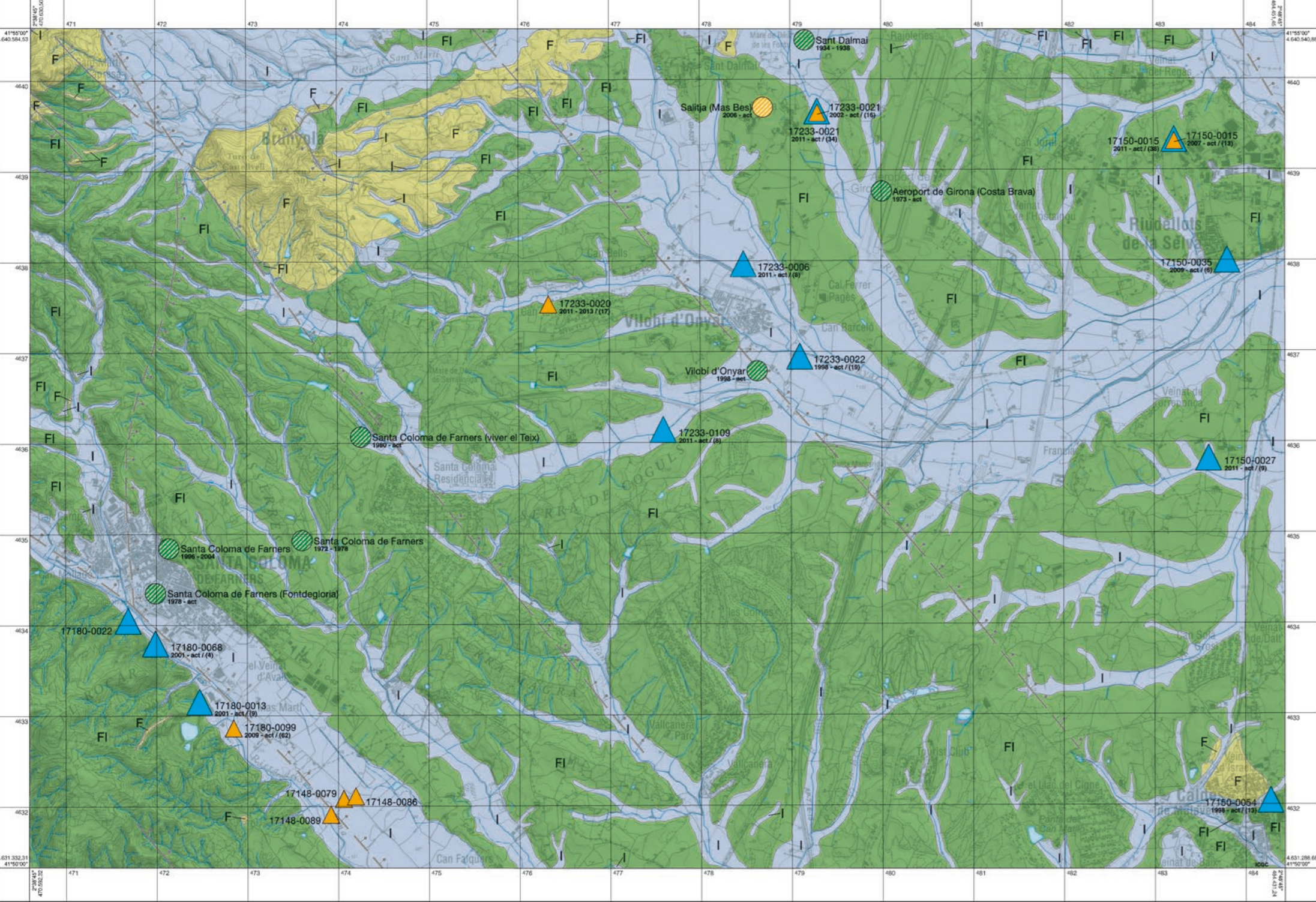


Vulnerabilitat (DRASTIC) 1:100 000

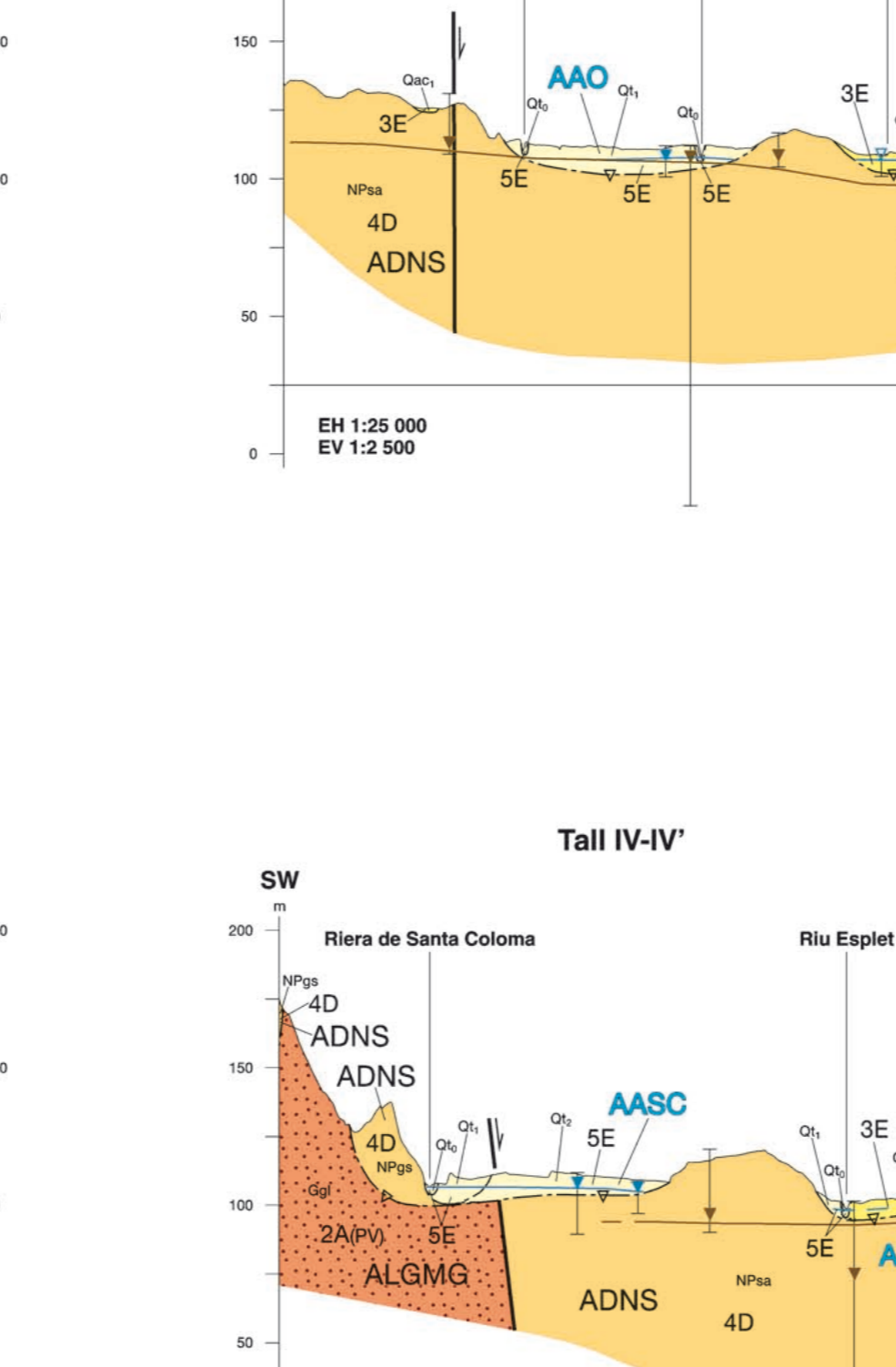


INDEX DRASTIC = 5D + 4R + 3A + 2T + 1B + 1C. Results and interpretation of the DRASTIC index.

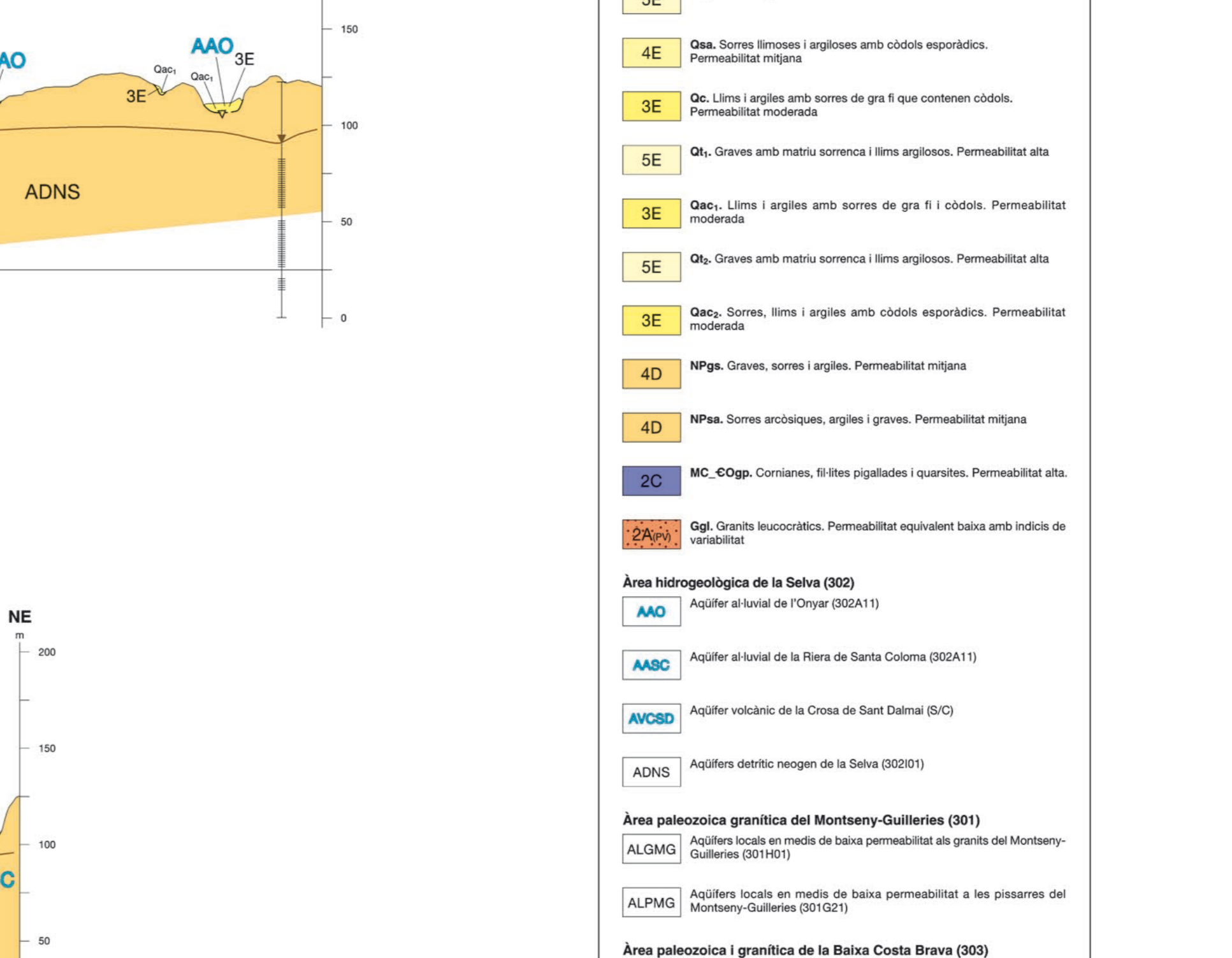
Porositat i xarxes de control 1:50 000



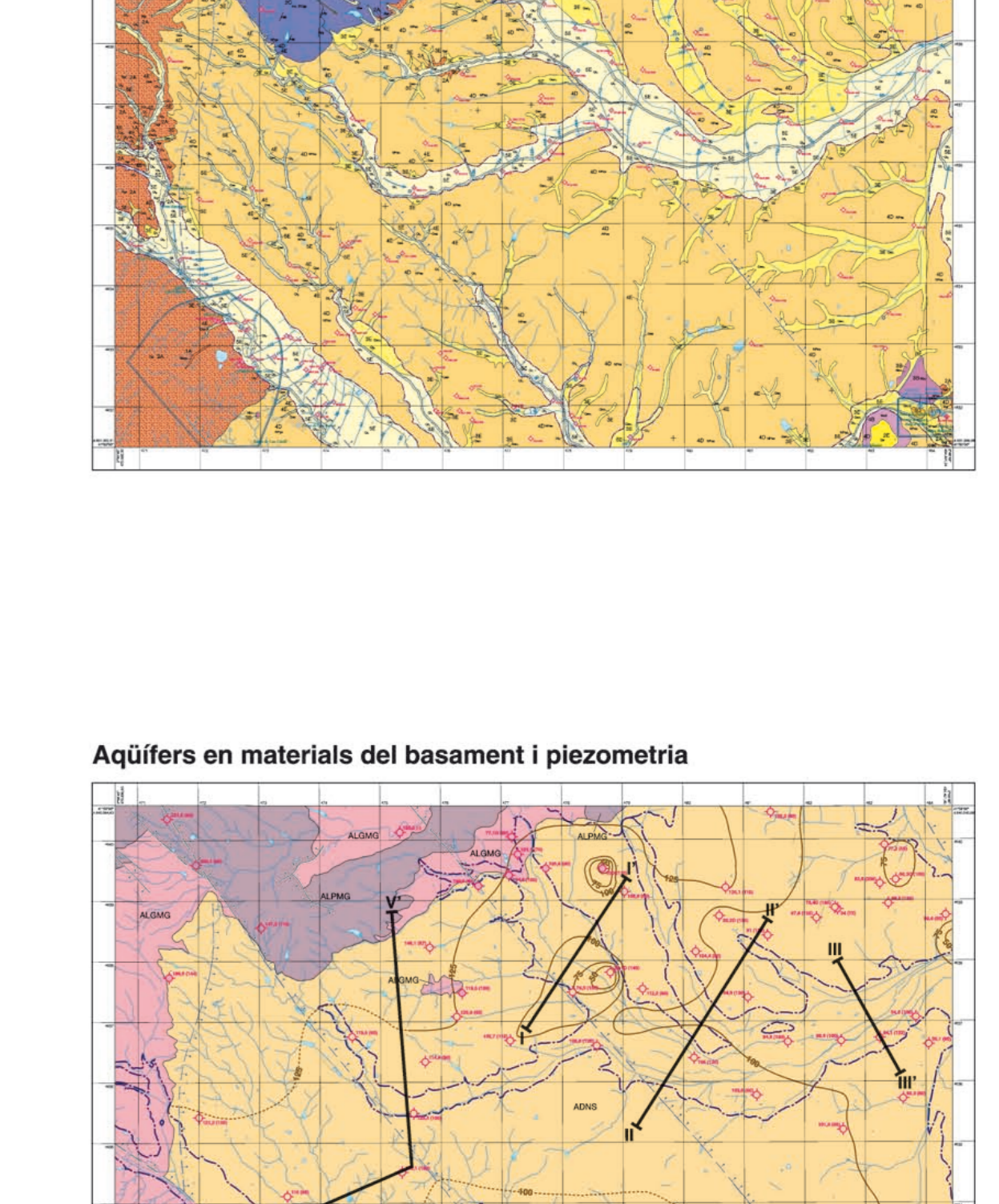
Litologia i conductivitat hidràulica



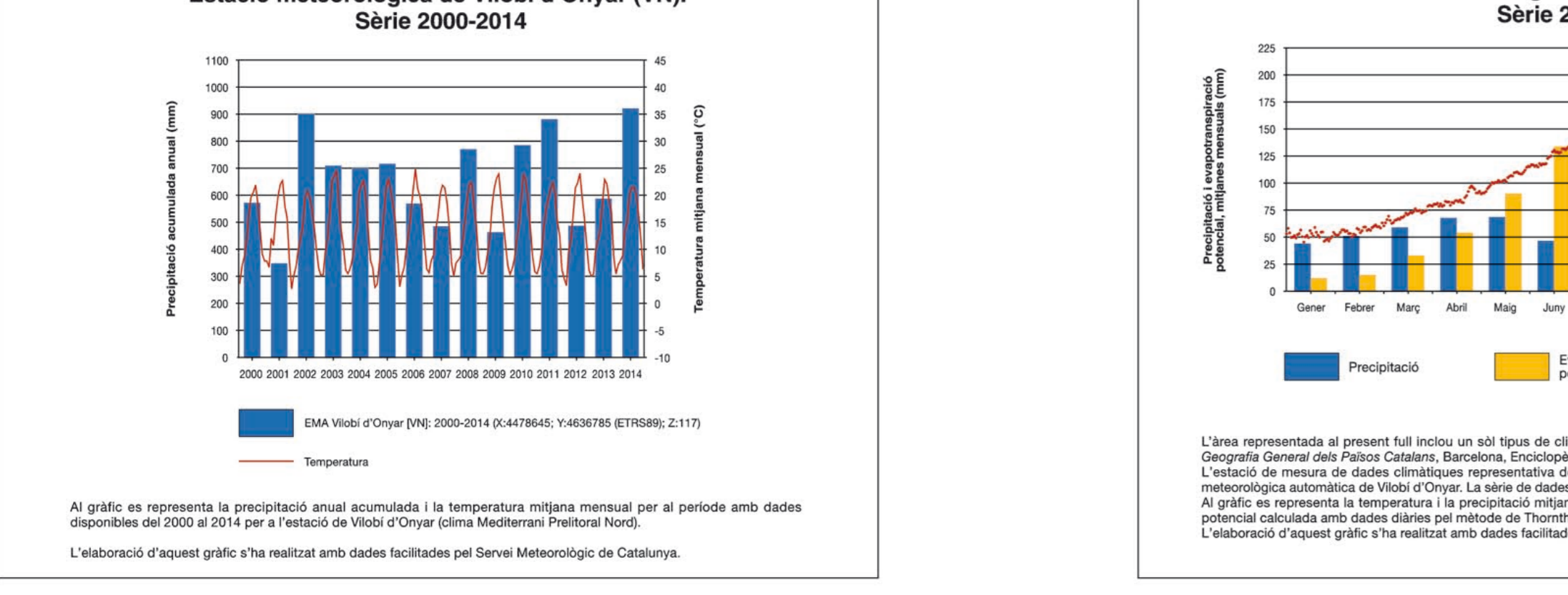
Aqüífers en materials del basament i piezometria



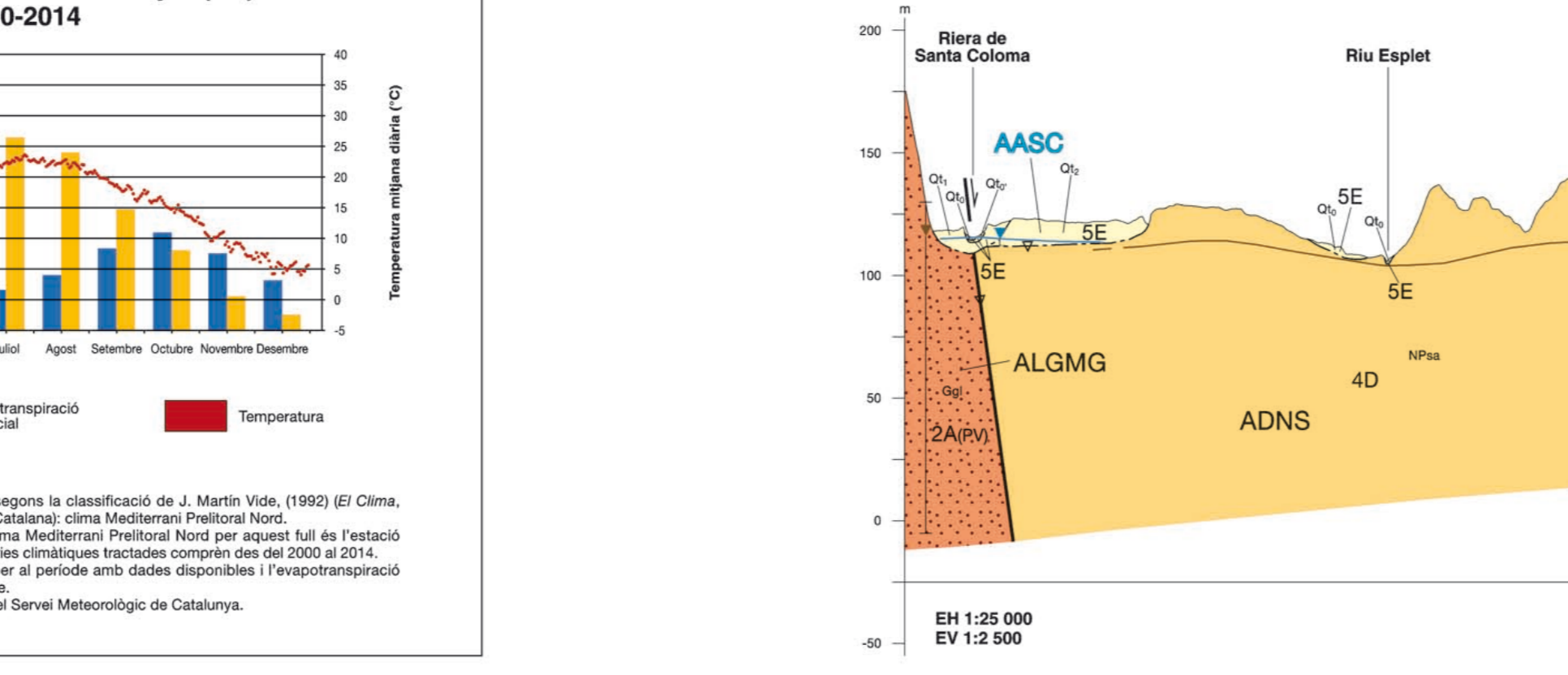
Aqüífers en materials del quaternari i piezometria



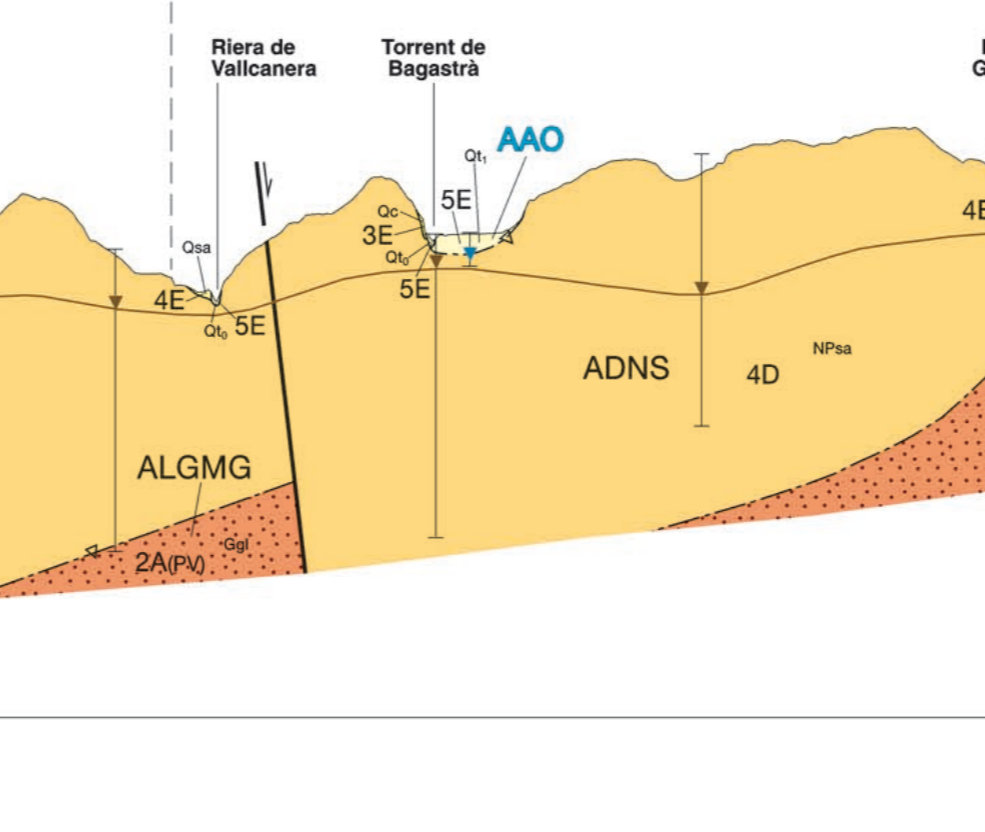
Evolució de la precipitació anual i de la temperatura mensual Estació meteorològica de Vilobí d'Onyar (VN). Sèrie 2000-2014



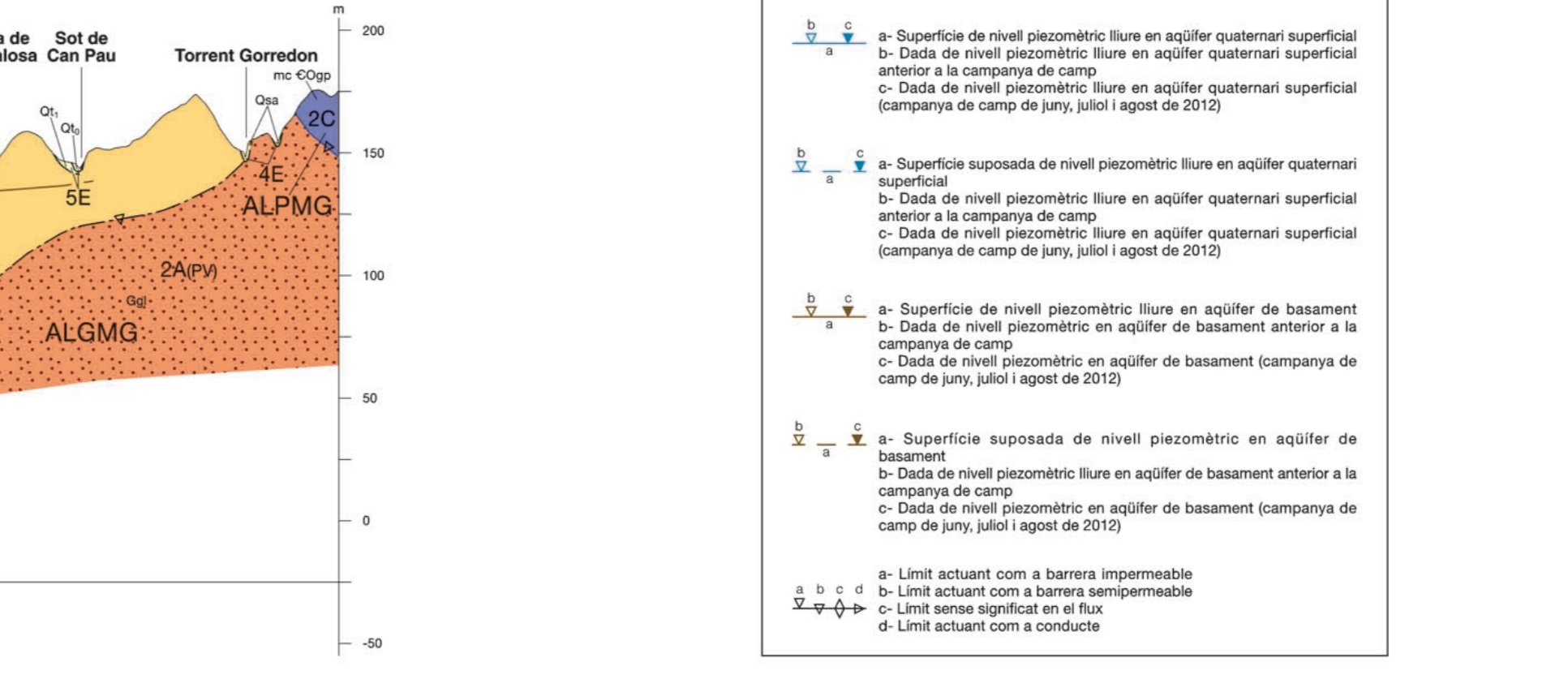
Règim termopluriètric Estació meteorològica de Vilobí d'Onyar (VN). Sèrie 2000-2014



Mapa hidrogeològic de Vilobí d'Onyar (VN) Sèrie 2000-2014



Mapa hidrogeològic de Vilobí d'Onyar (VN) Sèrie 2000-2014



Mapa hidrogeològic de Vilobí d'Onyar (VN) Sèrie 2000-2014

