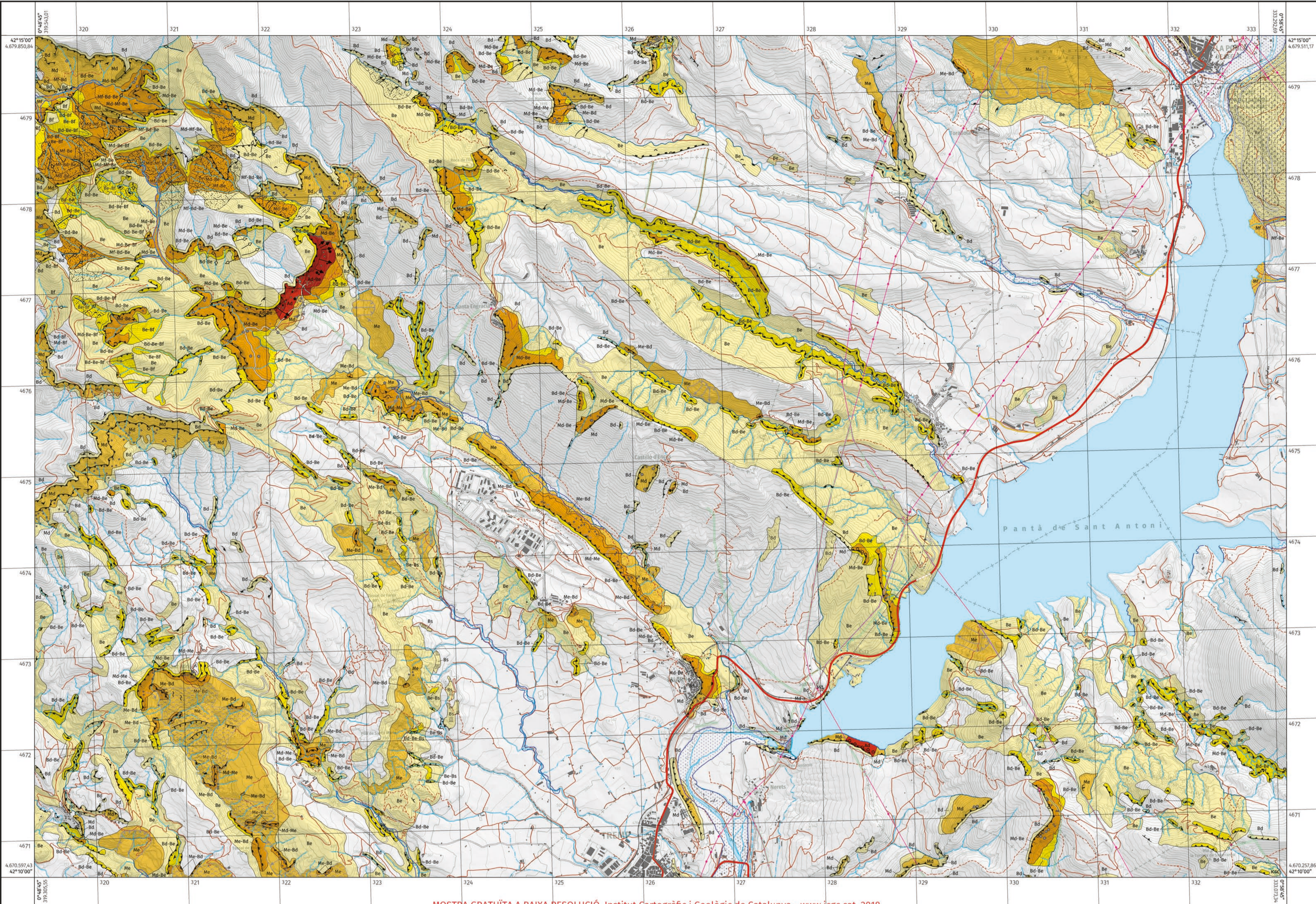


Mapa per a la prevenció dels riscos geològics 1:25000



MOSTRA GRATUÏTA A BAIXA RESOLUCIÓ. Institut Cartogràfic i Geològic de Catalunya - www.icgc.cat, 2018. Fitxer digital georeferenciat GeoPDF en Sistema Geodèsic de Referència ETRS89 (e-Ipsoide GRS80). Projecció cartogràfica UTM31 nord

ICGC logo and publication details: Produït, editat i publicat per: Institut Cartogràfic i Geològic de Catalunya (ICGC). Base temàtica i base topogràfica: ITC20m Institut Cartogràfic i Geològic de Catalunya (ICGC). Sistema geodèsic de referència: ETRS89 (e-Ipsoide GRS80). Projecció cartogràfica: UTM 31 nord. Data de veï planimetria: agost 2014. Primera edició: juny 2016. ISBN: 978-84-393-9825-6 (GeoPDF)

Supervisió del mapa de perillositat per inundabilitat: ALEX CÀRDENYA TORREGA (ICGC). Treball de camp: setembre-desembre 2015. Direcció i coordinació del projecte: MÀRTA GONZÀLEZ DÍAZ, JORDI PIÑOL GUÀRDIA, CARMEN GONZÀLEZ DÍAZ, JORDI PIÑOL GUÀRDIA. Autors: JOAN ESCOBAR (COORDINADORS), MARCEL BARCELÓ (DIBUJANT)

Legenda: Eslavissades, Desprement, Fluxos torrencials, Esfondraments, Atres indicis d'activitat, Signes convencionals, Orografia i vèrtes, Hidrografia, Poblament i construccions, Energia, Comunicacions, Límits.

Mapa per a la prevenció dels riscos geològics (MPRG) text: El Mapa per a la prevenció dels riscos geològics (MPRG) el terreny se zonifica a partir de la identificació de la perillositat geològica i a escala 1:25000. Objectiu de l'obra: proporcionar una base de dades per a la prevenció dels riscos geològics, utilitzant dades de caràcter geològic, geomorfològic, hidrogràfic i topogràfic. Aquesta informació es representa en un mapa complementari a escala 1:25000, que mostra la perillositat de cadascun dels tipus de fenòmens presents al mapa principal. El nombre de mapes complementaris generats per la geodinàmica externa (glaciària de vessant, dinàmica torrencial, dinàmica nivell, dinàmica litoral, dinàmica fluvial) i la dinàmica interna (terrestre). Aquesta informació es representa en un mapa complementari a escala 1:25000, que mostra la perillositat per inundabilitat i la perillositat sísmica. Aquest mapa identifica les zones de perillositat natural a escala 1:25000 i té caràcter exclusivament informatiu. No s'han considerat aquelles zones susceptibles de generar perillositat modificades antropogènica (daltres de carreteres, terraplens, preses, etc.) que podrien afectar a la perillositat natural. La informació representada al mapa reflecteix el coneixement de la perillositat geològica en la data de publicació. Per a informació més actualitzada caldrà posar-se en contacte amb l'ICGC.

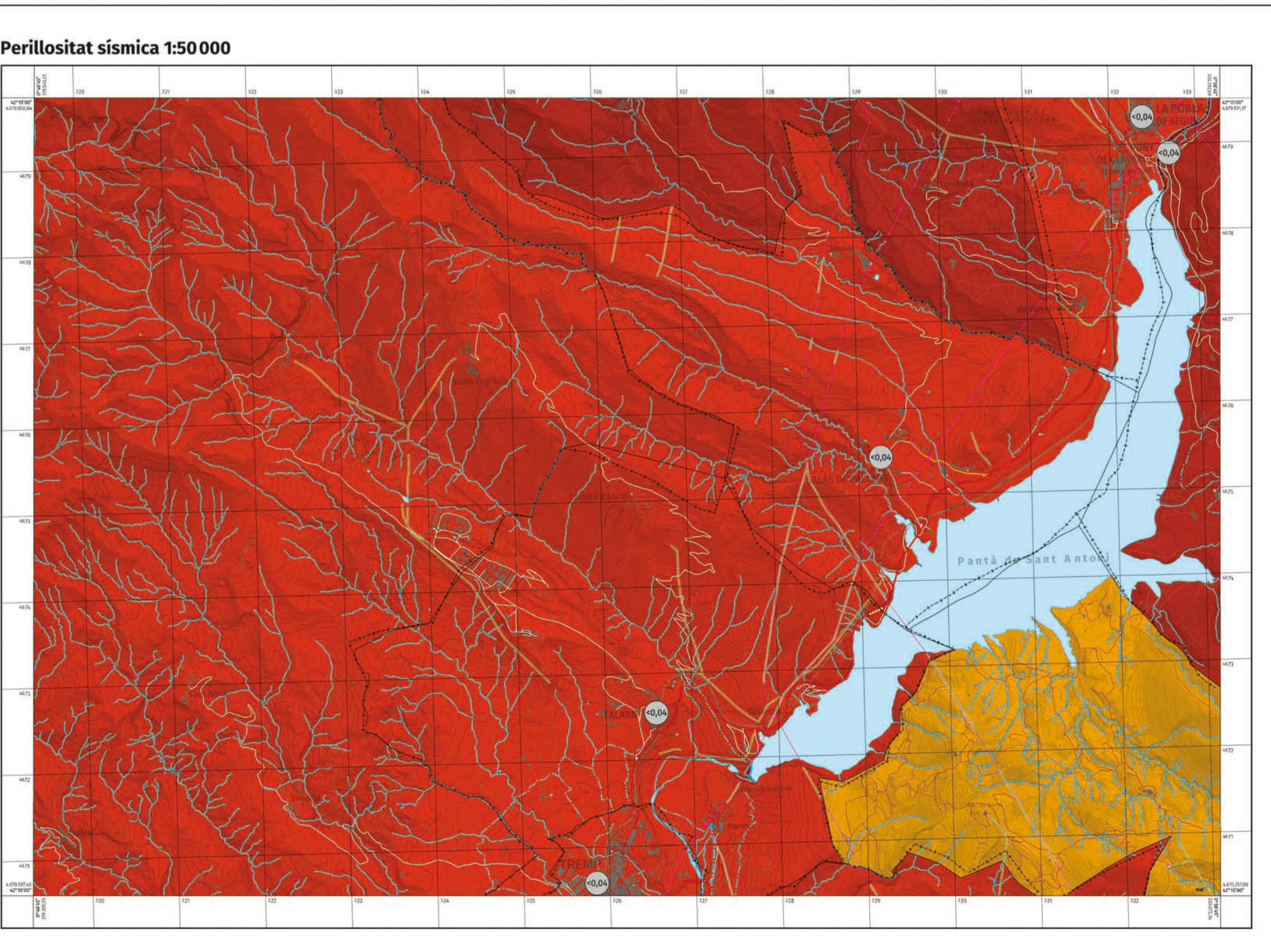
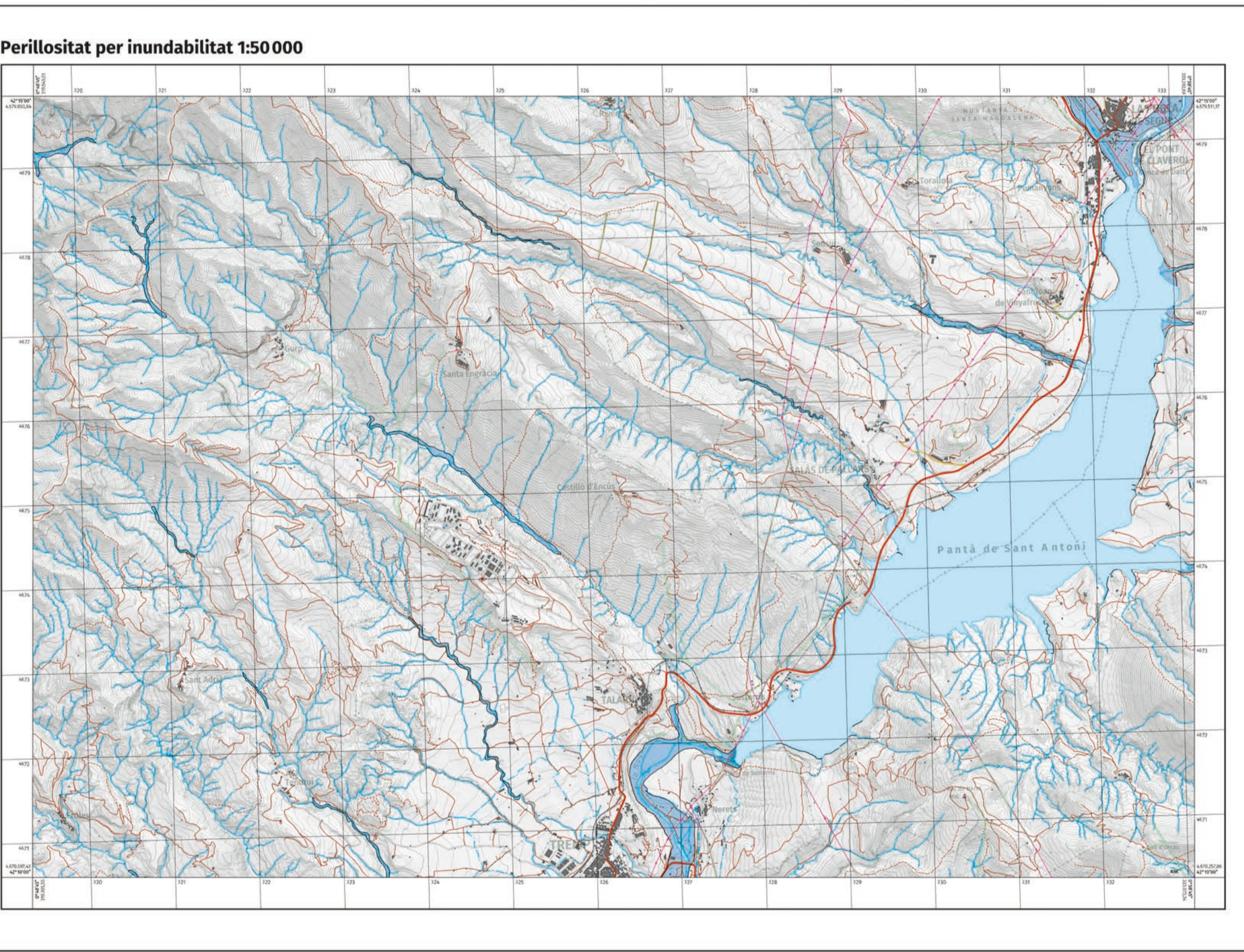
Mapa geològic de Catalunya Geotriball VI. Mapa per a la prevenció dels riscos geològics. Tresp 252-1-2 (65-22) 1:25000. ICGC logo and title block.

Mapa per a la prevenció dels riscos geològics 1:25000

Perilositat per desprement, Perilositat per esllavissades, Perilositat per fluxos torrencials, Perilositat per inundabilitat 1:50000, Perilositat per esfondraments i altres deformacions del terreny. Includes detailed legends and explanatory text for each risk type.

Signes convencionals: Orografia i vèrtes, Hidrografia, Poblament i construccions, Energia, Comunicacions, Límits.

Signes convencionals: Orografia i vèrtes, Hidrografia, Poblament i construccions, Energia, Comunicacions, Límits.



Mapa de perillositat sísmica i ha elaborat prenent com a base el Mapa de zones sísmiques per un període de retorn de 500 anys, i tenint en consideració l'amplificació per efectes de sòl, entèsent sòl dos del grau de visió de l'enginyeria sísmica. Aquesta informació es representa en un mapa complementari a escala 1:25000, que mostra la perillositat de cadascun dels tipus de fenòmens presents al mapa principal. El nombre de mapes complementaris generats per la geodinàmica externa (glaciària de vessant, dinàmica torrencial, dinàmica nivell, dinàmica litoral, dinàmica fluvial) i la dinàmica interna (terrestre). Aquesta informació es representa en un mapa complementari a escala 1:25000, que mostra la perillositat per inundabilitat i la perillositat sísmica. Aquest mapa identifica les zones de perillositat natural a escala 1:25000 i té caràcter exclusivament informatiu. No s'han considerat aquelles zones susceptibles de generar perillositat modificades antropogènica (daltres de carreteres, terraplens, preses, etc.) que podrien afectar a la perillositat natural. La informació representada al mapa reflecteix el coneixement de la perillositat geològica en la data de publicació. Per a informació més actualitzada caldrà posar-se en contacte amb l'ICGC.