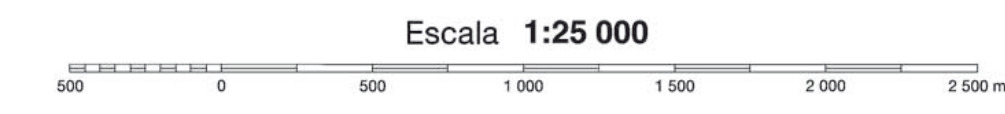


MOSTRA GRATUÏTA A BAIXA RESOLUCIÓ. Institut Cartogràfic i Geològic de Catalunya - www.icgc.cat, 2016. Fixer digital georeferenciat GeoPDF en Sistema Geodèsic de Referència ETRS89 (el lliçode GRS80). Projecció cartogràfica UTM31 nord

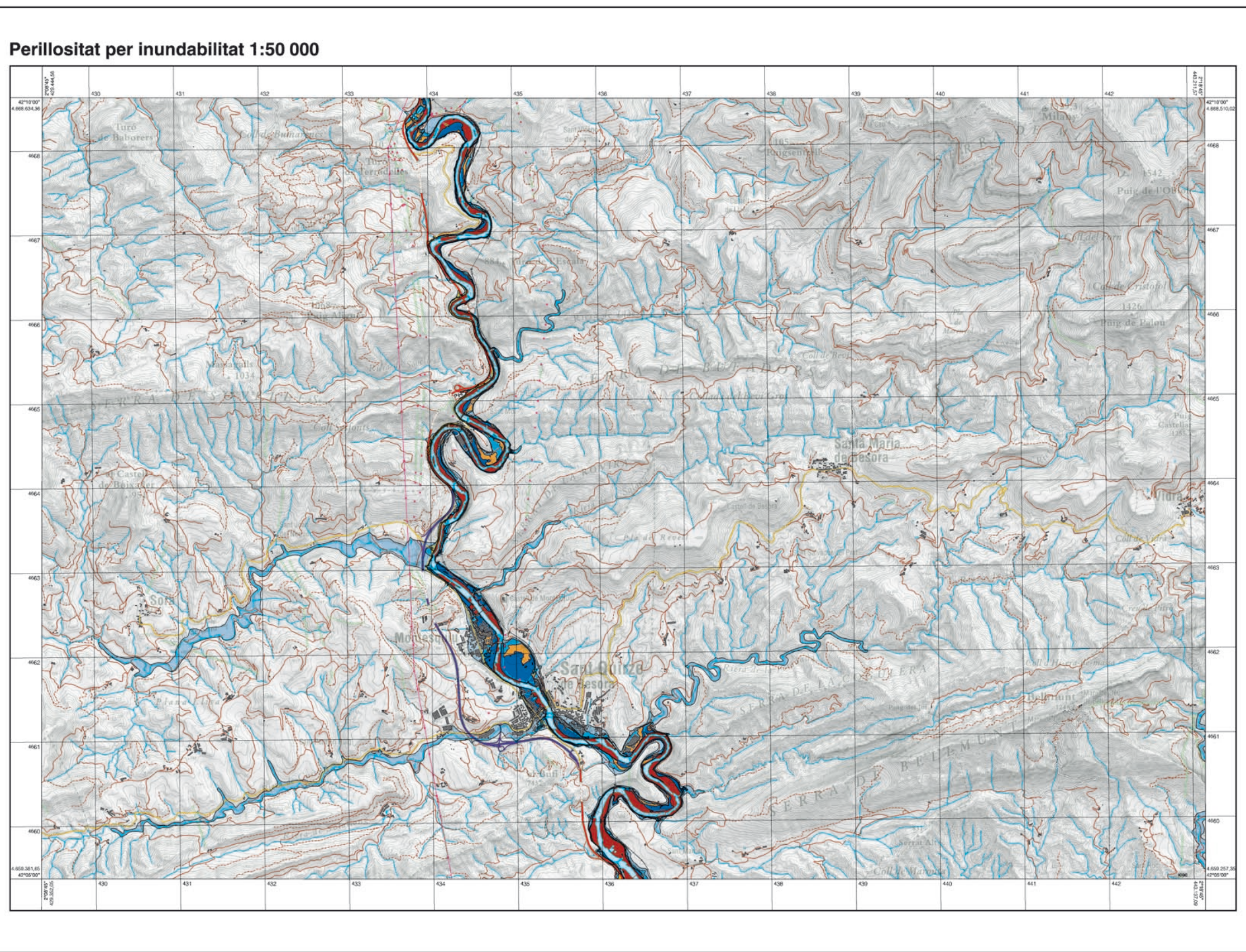
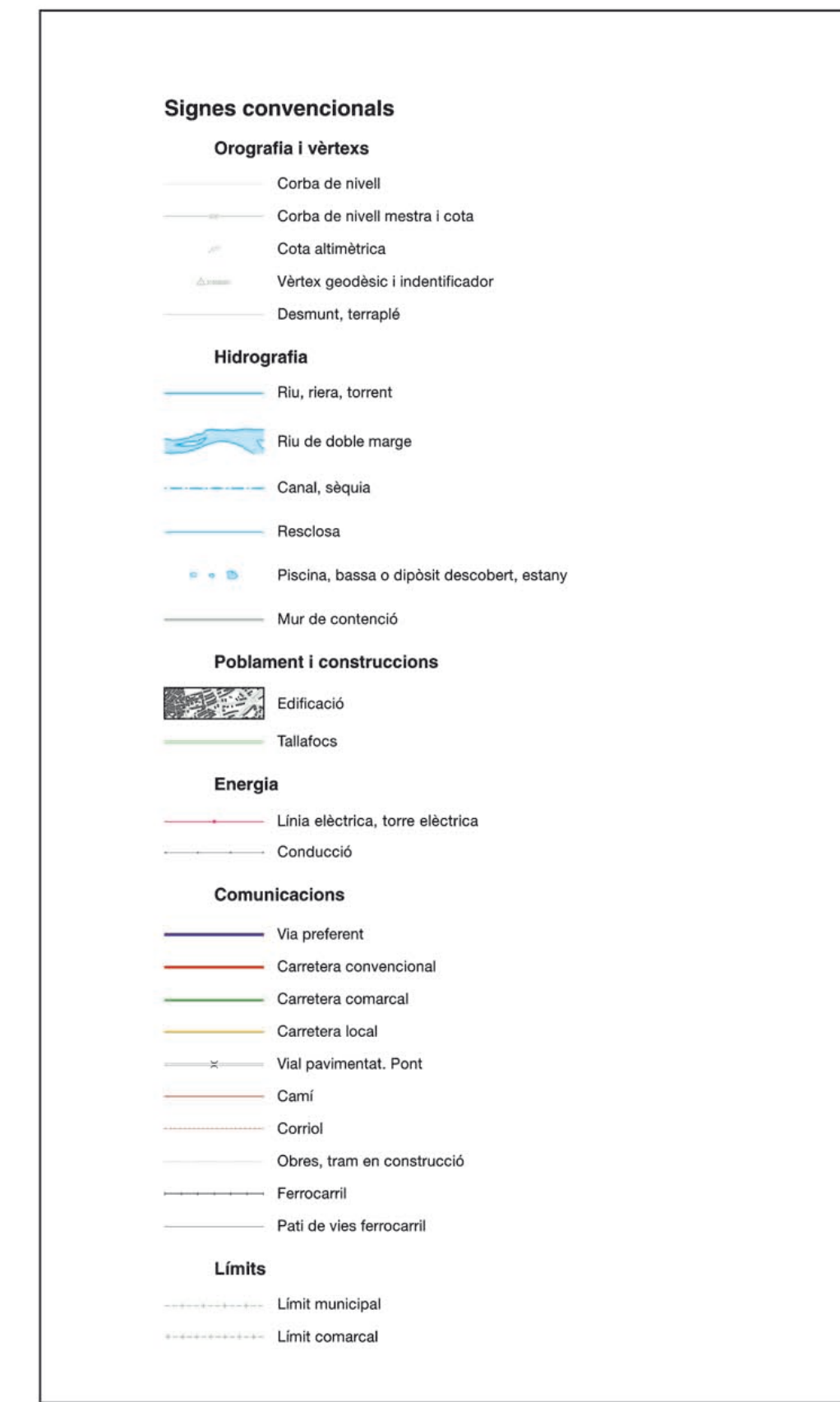
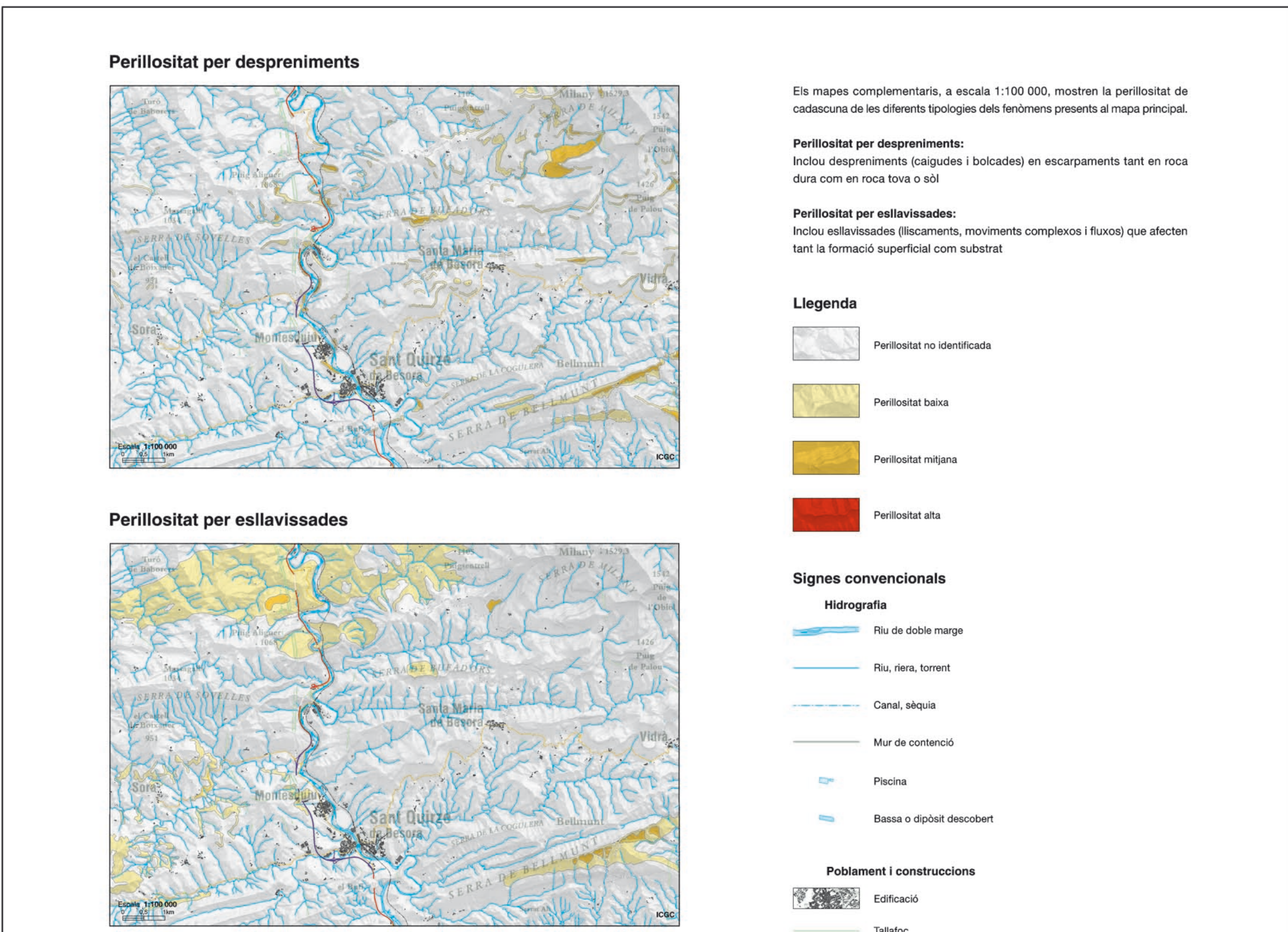
ICGC logo and product information: Product published by Institut Cartogràfic i Geològic de Catalunya (ICGC). Base cartographic: ETRS89 (Institut Cartogràfic i Geològic de Catalunya ICGC). System geodesic of reference: ETRS89 (el lliçode GRS80). Projection cartographic: UTM 31 nord. Date of planimetry: setembre 2005-abril 2001. First edition: març 2016. Dipòsit Legal B. 6 239-2016.

Project coordination and author information: Direcció i coordinació del projecte: Pere Clot (Icgc). Coordinació del full: Jordi Pinyol Guzmán, Maria Concepció Diaz. Gestió SIG: Jordi Martí i Alcega, Neus Querol Vidal. Autor: Antoni Llorens Arana i Camà (Sococat Gestió de Projectes SA), Marcel·la Barberà Garcia. Supervisió del mapa de perillositat per inundabilitat: Ana Còrcia Temporal (ICGC). Supervisió del mapa de perillositat sísmica: Maria Teresa Sureda (ICGC). Treball de camp: 2012.

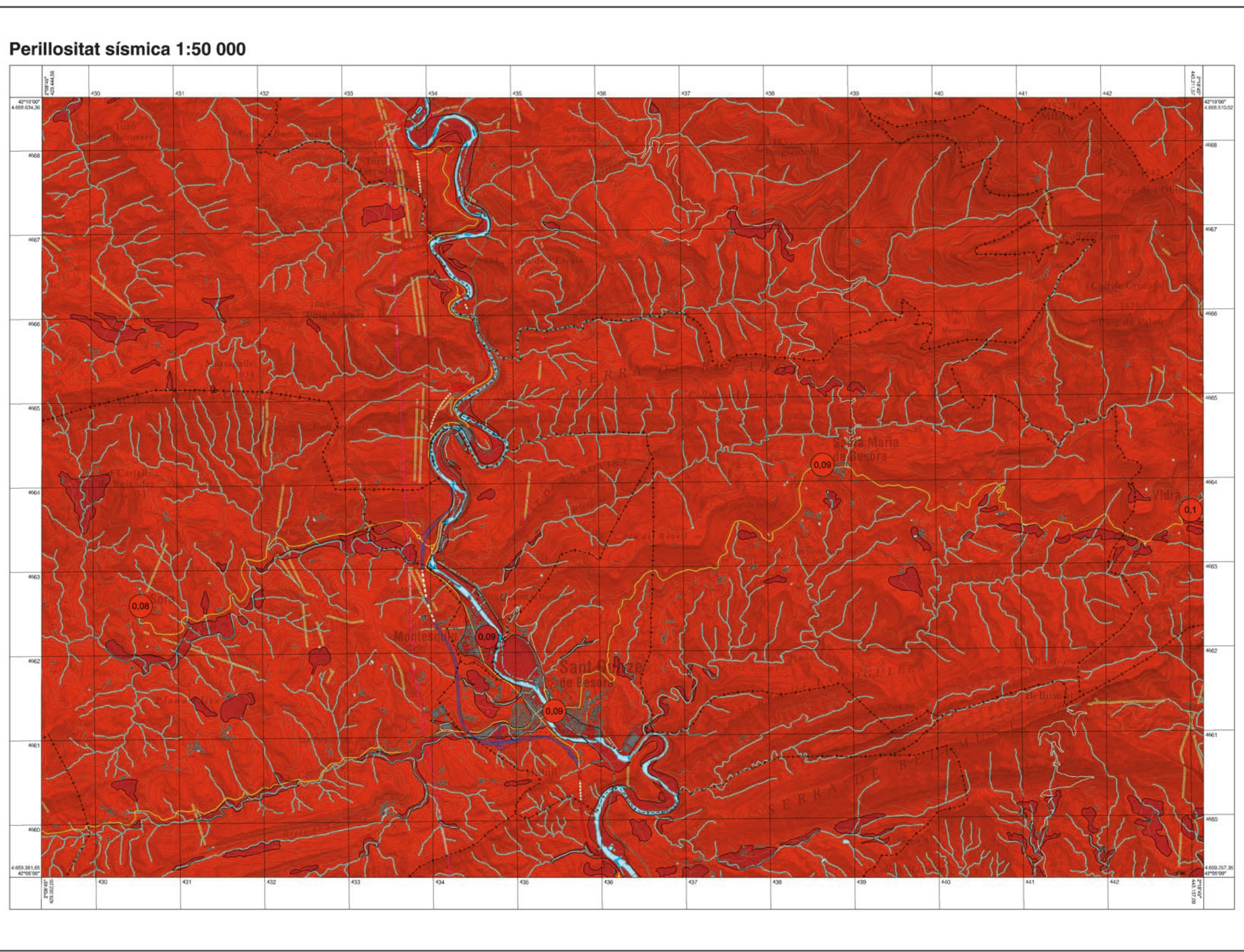
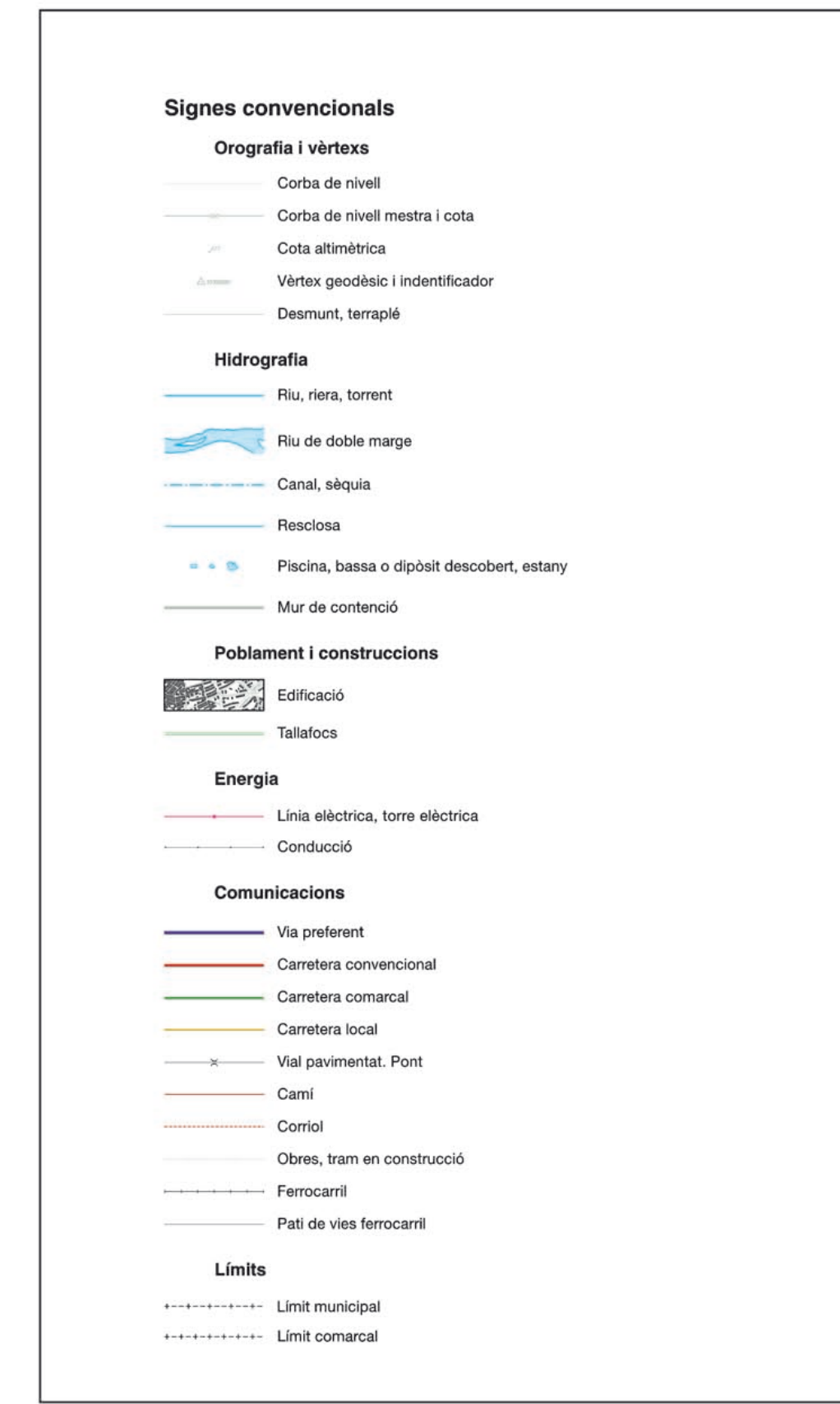
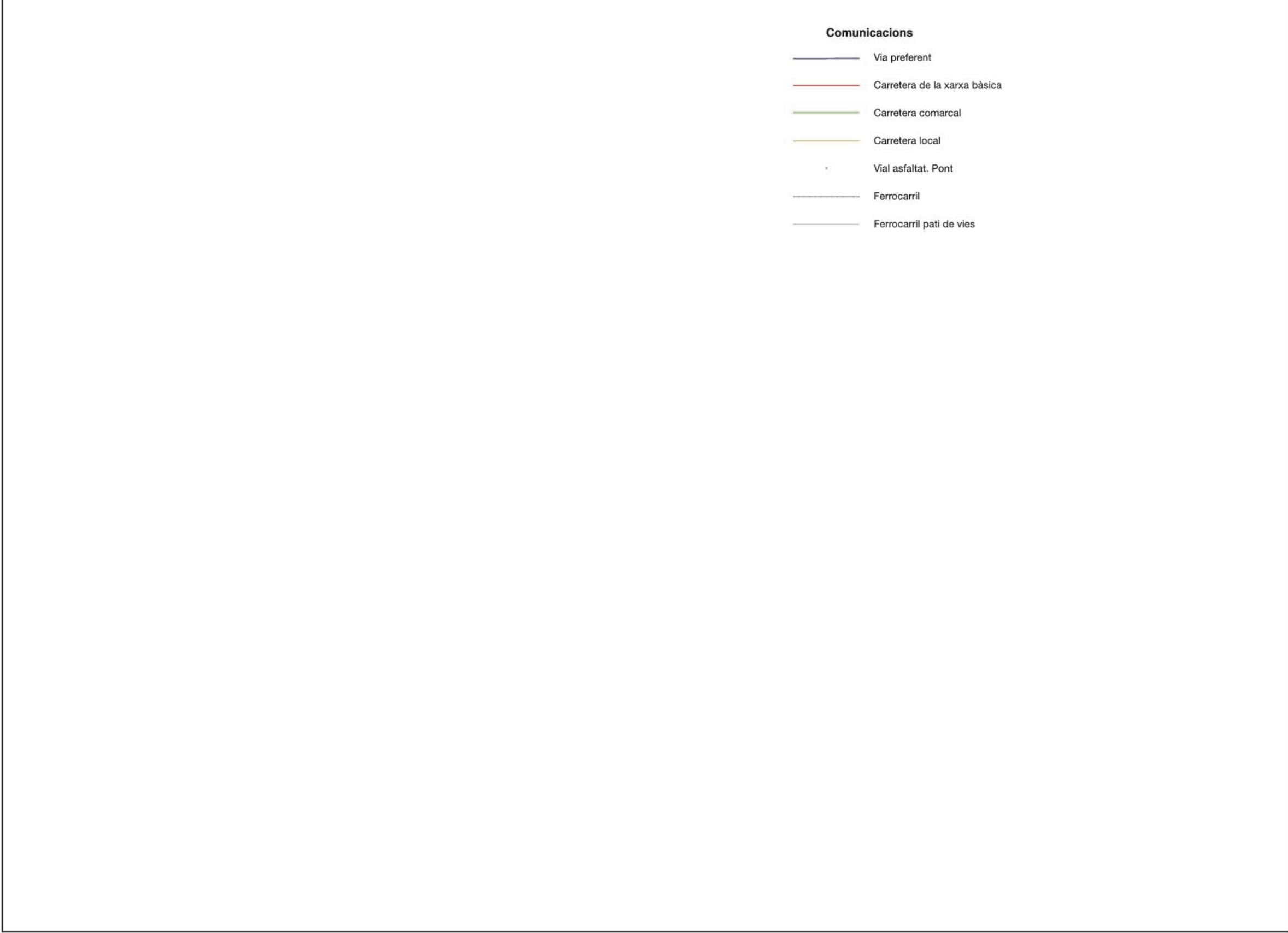


Legend (Llegenda) for the geological risk map. It defines symbols for landslides (despreiments), erosion (esllavissades), inundation (inundabilitat), seismicity (perillositat), and conventional signs (signes convencionals). It also includes a section for energy (Energia) and communications (Comunicacions).

Supplementary information for the geological risk map. It includes a detailed legend for the main map, a table for seismicity (Perillositat sísmica) with risk levels (No observada, Mitjana, Alta) and return periods (10, 50, 100, 500 years). It also features a map of Catalonia showing the location of Sant Quirze de Besora and a smaller version of the main map.



Supplementary information for the flood risk map. It includes a legend for return periods (10, 50, 100, 500 years) and a table for seismicity (Perillositat sísmica) with risk levels and return periods.



Supplementary information for the seismic risk map. It includes a legend for intensity (Intensitat) and seismicity (Pla d'emergències (SISMICAT)) and a table for seismicity (Perillositat sísmica) with risk levels and return periods.