

Departament de Catalunya
Institut Cartogràfic de Catalunya
Carta vulcanològica de la Zona Volcànica de la Garrotxa

Carta vulcanològica de la Zona Volcànica de la Garrotxa
Departament de Catalunya
Institut Cartogràfic de Catalunya

Carta vulcanològica de la Zona Volcànica de la Garrotxa
Departament de Catalunya
Institut Cartogràfic de Catalunya

Carta vulcanològica de la Zona Volcànica de la Garrotxa
Departament de Catalunya
Institut Cartogràfic de Catalunya

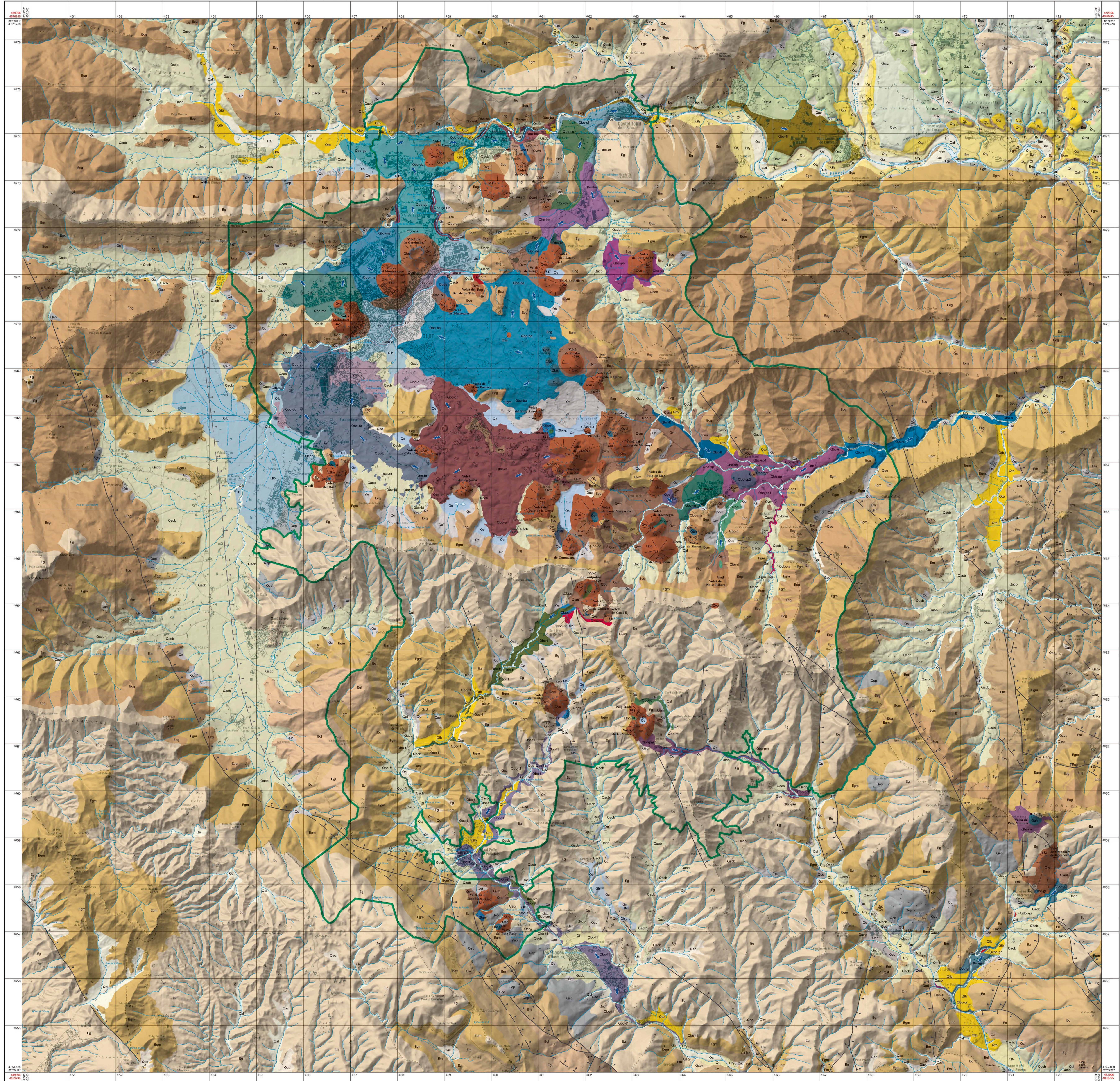
METODOLOGIA DE FORMACIÓ DE LA CARTA VULCANOLÒGICA
El resultat és un mapa geològic detallat, adequat per a l'usuari del Parc, que pot ser utilitzat en el desenvolupament del Pla d'ordenació del Parc Natural de la Zona Volcànica de la Garrotxa.

La Carta vulcanològica de la Zona Volcànica de la Garrotxa és un mapa geològic detallat que representa el conjunt dels volcans de la zona. El mapa està dividit en zones de risc i zones de risc moderat, i està basat en dades geològiques i geofísiques recollides durant els últims anys.

La Carta vulcanològica de la Zona Volcànica de la Garrotxa és un mapa geològic detallat que representa el conjunt dels volcans de la zona. El mapa està dividit en zones de risc i zones de risc moderat, i està basat en dades geològiques i geofísiques recollides durant els últims anys.

La Carta vulcanològica de la Zona Volcànica de la Garrotxa és un mapa geològic detallat que representa el conjunt dels volcans de la zona. El mapa està dividit en zones de risc i zones de risc moderat, i està basat en dades geològiques i geofísiques recollides durant els últims anys.

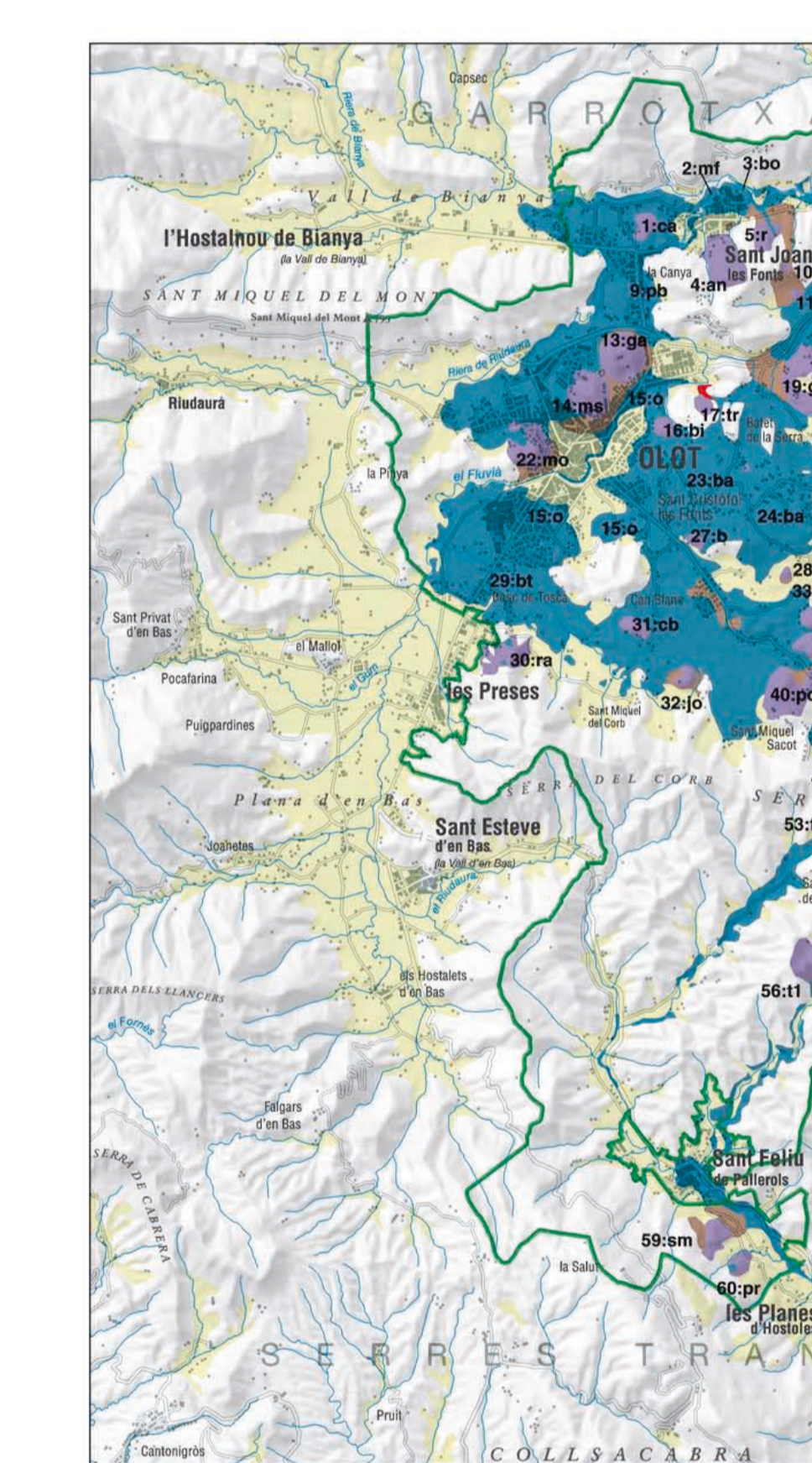
La Carta vulcanològica de la Zona Volcànica de la Garrotxa és un mapa geològic detallat que representa el conjunt dels volcans de la zona. El mapa està dividit en zones de risc i zones de risc moderat, i està basat en dades geològiques i geofísiques recollides durant els últims anys.



MOSTRA GRÀFICA A BASSA RESOLUCIÓ Institut Cartogràfic de Catalunya. La imatge és una representació a baixa resolució de la carta vulcanològica de la Zona Volcànica de la Garrotxa.

- Coloració de les zones volcàniques:
- Cans volcànics
- Dipòsits proclítics en mantells
- Colades proclítics
- Basalts en colades
- Dipòsits quarternaris
- Substrat proqueternari

Esquema de situació de còns i colades volcàniques



Localització dels còns i colades volcàniques

- 1 Volcà de lainya (ca)
2 Colada del Mol Focós (bol)
3 Colada del Bocamà (bol)
4 Volcà d'Aganyer (an)
5 Volcà de Puigós (pl)
6 Colada de Cal Sordat (en)
7 Colada superior de Castellolí (pl)
8 Colada inferior del Pla de l'Estany (pl)
9 Colada inferior del Pla de Bas, Orl (pb)
10 Volcà del Cairat (ca)
11 Volcà de Capadocia (pl)
12 Colada del Pla de Doguà (bol)
13 Volcà de la Garrigada (ga)
14 Volcà del Montanoyes (bol)
15 Colades del Pla d'Orri (pl)
16 Volcà de Montanoyes (bol)
17 Volcà del Bosc de les Tries (tr)
18 Volcà de l'Estany (en)
19 Volcà de Garg (ga)
20 Volcà de Bellús (bl)
21 Volcà del Pla de l'Orri (bol)
22 Colada de Montolí (mo)
23 Colada de l'Altell de Batet (ba)
24 Nicks de l'Altell de Batet (ba)
25 Volcà de Puigós (pl)
26 Volcà del Pla de Ripoll (pl)
27 Volcà de Can Barroca (ba)
28 Volcà del Pla de Sant Joan (pl)
29 Colada de Bosc de Tonca (bo)
30 Volcà del Parc (pl)
31 Volcà de Cabeller (ca)
32 Volcà del Pla de Jorja (pl)
33 Turó de la Ramonada (ra)
34 Pla d'Agnyer (an)
35 Turó de Can Xel (cx)
36 Pla de Sant Joan (pl)
37 Pla de Toró (to)
38 Pla de l'Estany (en)
39 Volcà del Pla de la Morcia (pl)
40 Volcà de Santa Margarida (ca)
41 Volcà de Sant Joan (pl)
42 Colada de Sant Joan (pl)
43 Volcà del Pla de Mar (pl)
44 Colada del Pla de les Tries (tr)
45 Colades de Santa Pau (sp)
46 Pla de Santa Pau (sp)
47 Colada de Ser (pl)
48 Volcà de Rocagora (ro)
49 Volcà de Sant Joan (pl)
50 Volcà de Simón (si)
51 Volcà de Pla de Ripoll (pl)
52 Colada proclíctica dels Arcs (ca)
53 Volcà de Fontporri (fp)
54 Volcà de la Tala de Calbort (ca)
55 Volcà de Can Tà (ta)
56 Volcà de les Madres (ma)
57 Pla de l'Orri (pl)
58 Volcà de les Madres (ma)
59 Volcà de Sant Joan (pl)
60 Volcà del Pla de Ripoll (pl)
61 Volcà del Pla de Ripoll (pl)
62 Colada de Granollers de Rocagora (ro)
63 Colada de la Tiera de Llerenç (ll)

Legenda

- Índex alfabètic d'acrònims de còns i colades volcàniques:
- ca: 36
- cb: 31
- cc: 30
- cd: 32
- ce: 26
- cf: 5
- cg: 59
- ch: 34
- ci: 18
- cj: 12
- ck: 18
- cl: 18
- cm: 22
- cn: 14
- co: 26
- cp: 46
- cq: 25
- cr: 30
- cs: 45
- ct: 46
- cu: 29
- cv: 29
- cw: 13
- cx: 35
- cy: 40
- cz: 48
- da: 48
- db: 58
- dc: 19
- dd: 29
- de: 6
- df: 10
- dg: 10
- dh: 41
- di: 36
- dj: 37
- dk: 47
- dl: 54
- dm: 24
- dn: 1
- do: 55
- dp: 42
- dq: 38
- dr: 38
- ds: 50
- dt: 17

- Signes convencionals:
- Vars de color
- Vars de totes
- Direcció de flux de colada
- Falda normal
- Falda normal aspençat
- Falda normal neobasalt
- Font
- Línia del Parc Natural de la Zona Volcànica de la Garrotxa

Carta vulcanològica de la Zona Volcànica de la Garrotxa. Escala 1:25 000. Institut Cartogràfic de Catalunya.

Carta vulcanològica de la Zona Volcànica de la Garrotxa. Escala 1:25 000. Institut Cartogràfic de Catalunya.