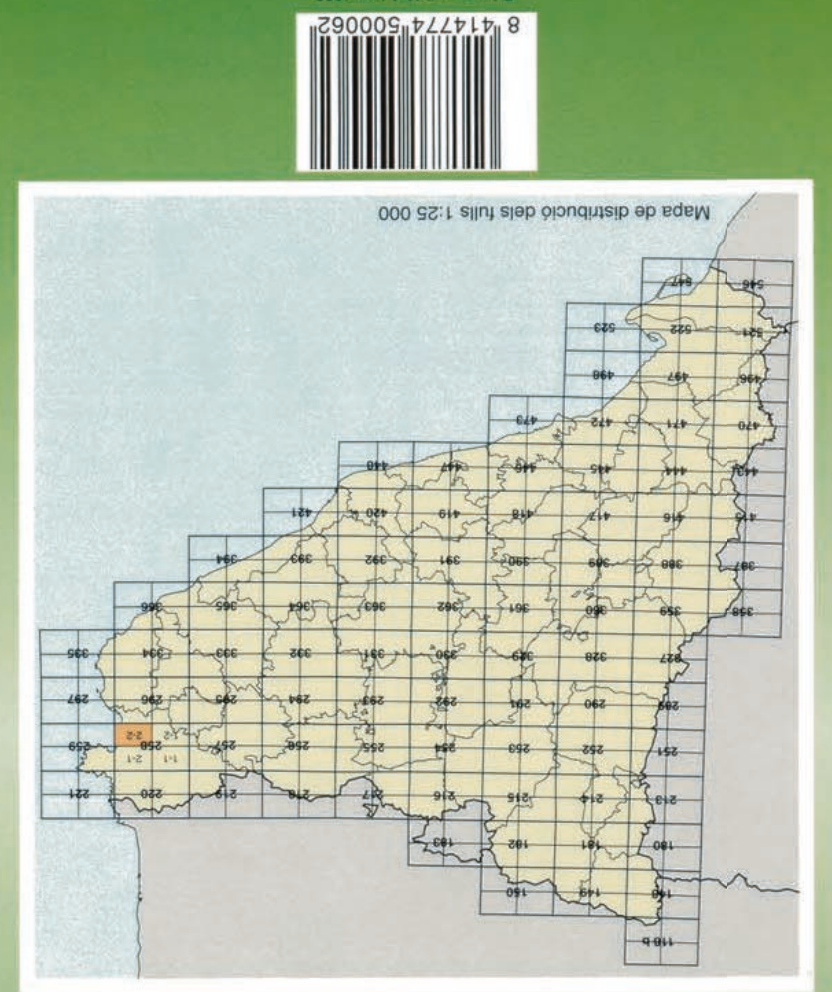


Mapa geològic de Catalunya 1:25 000

Sant Pere Pescador 258-2-2 (78-22)

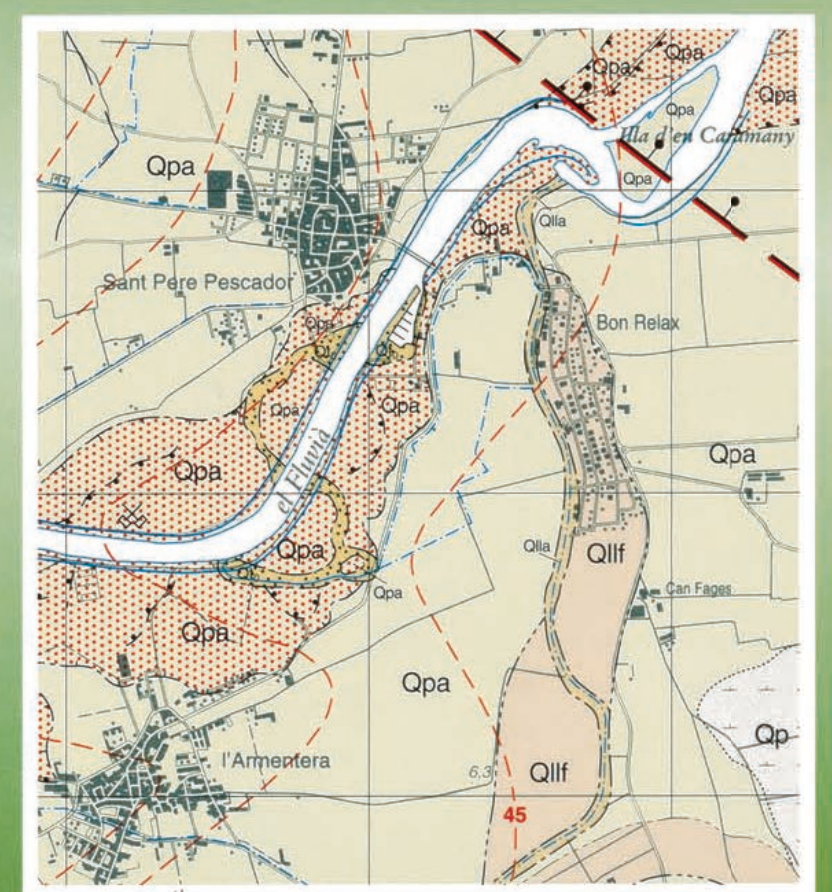
Mostra gratuïta a baixa resolució. Institut Geològic de Catalunya - www.igcc.cat Institut Cartogràfic de Catalunya - www.icc.cat



Mostra gratuïta a baixa resolució. Institut Geològic de Catalunya - www.igcc.cat Institut Cartogràfic de Catalunya - www.icc.cat

Mapa geològic de Catalunya 1:25 000 Sant Pere Pescador 258-2-2 (78-22)

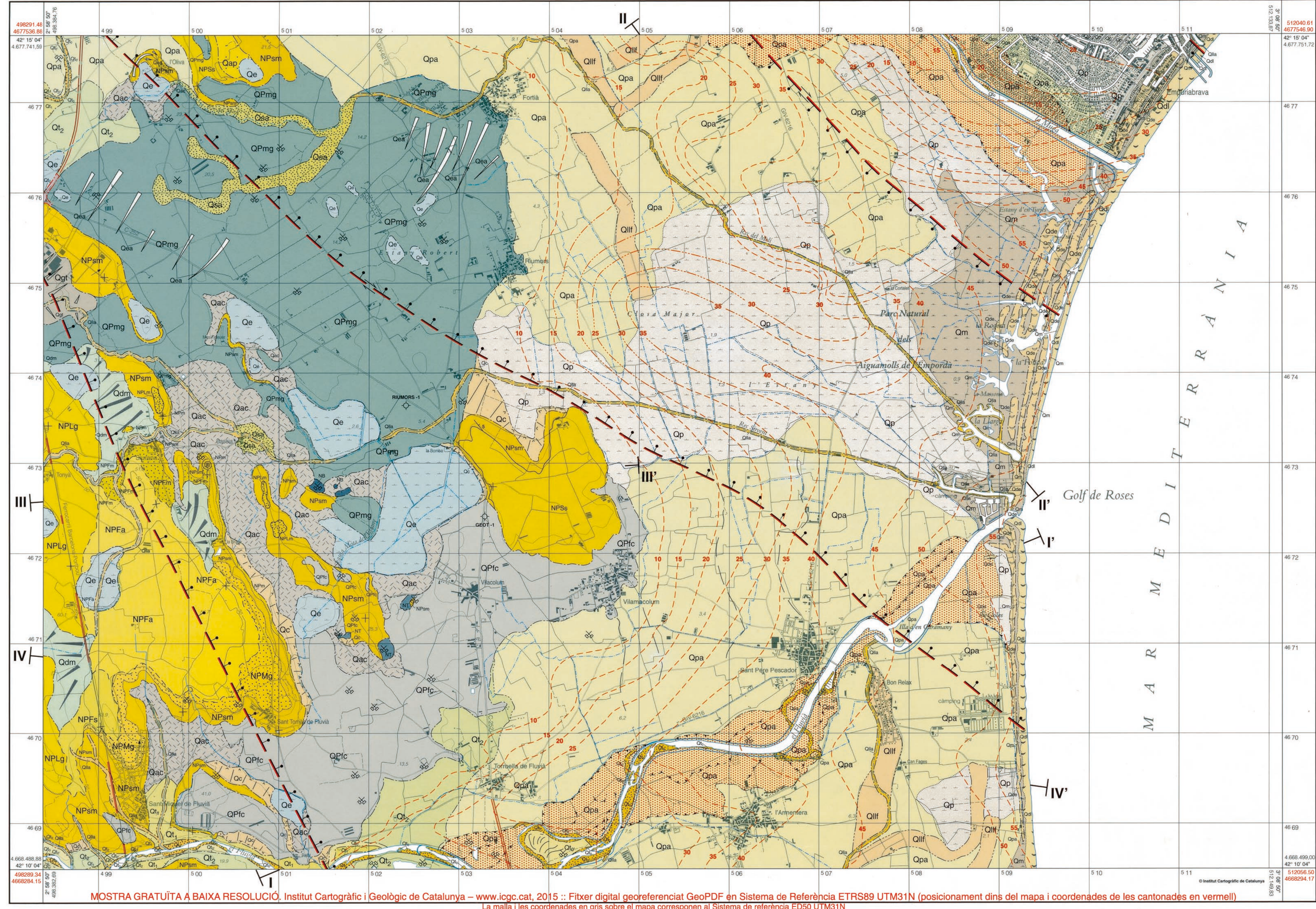
Departament de Política Territorial i Obres Públiques Generalitat de Catalunya Institut Cartogràfic de Catalunya



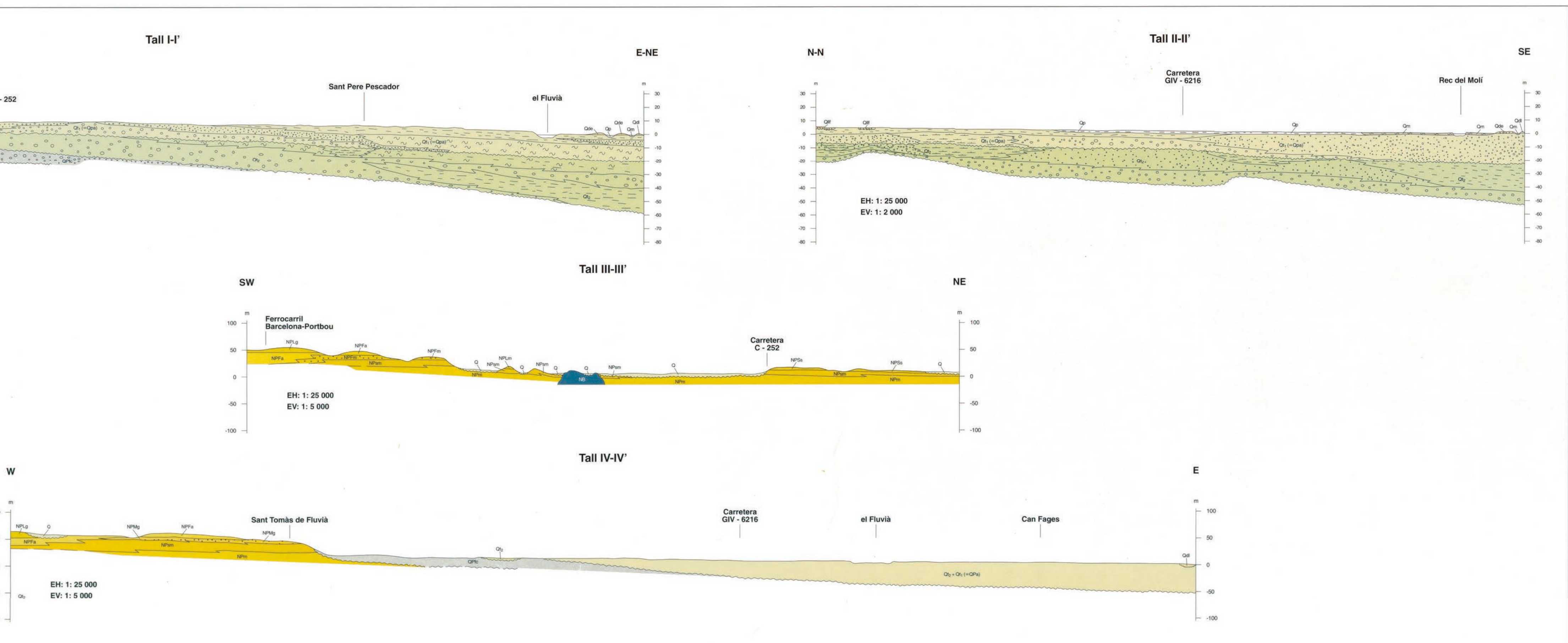
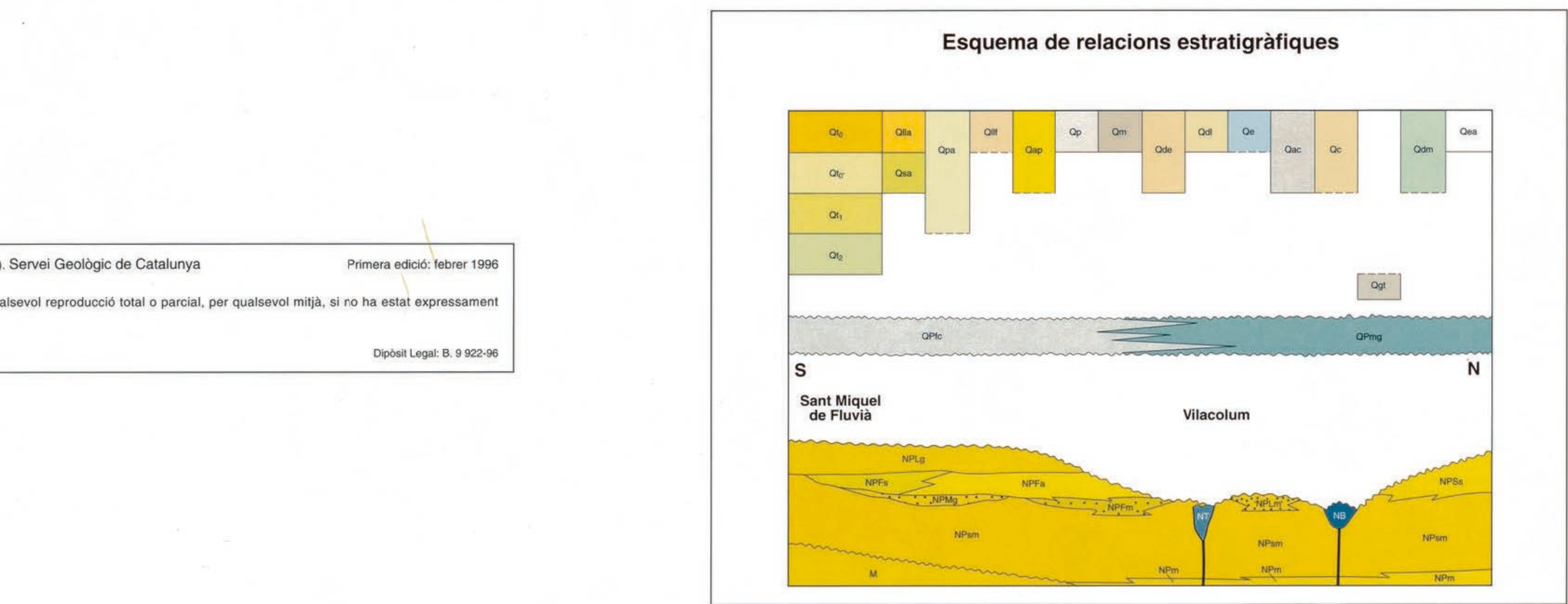
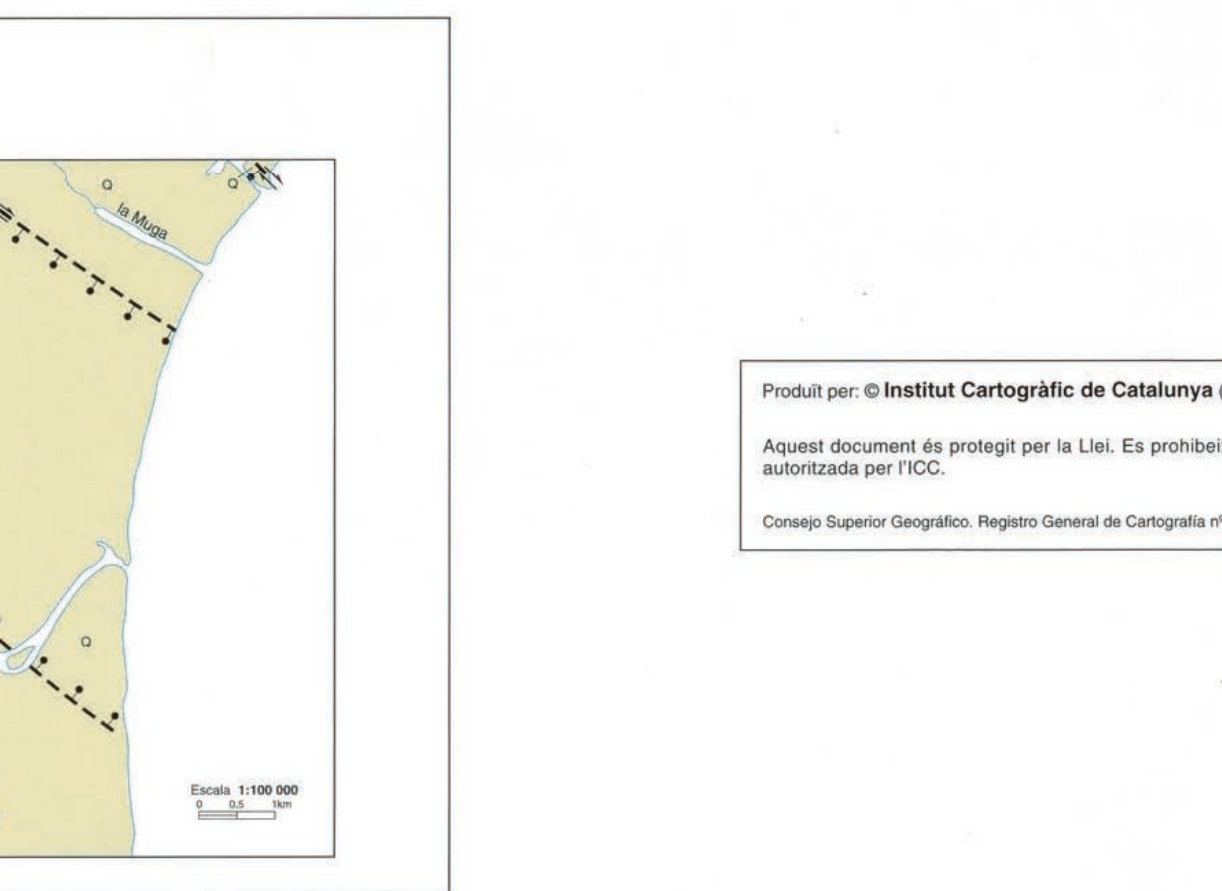
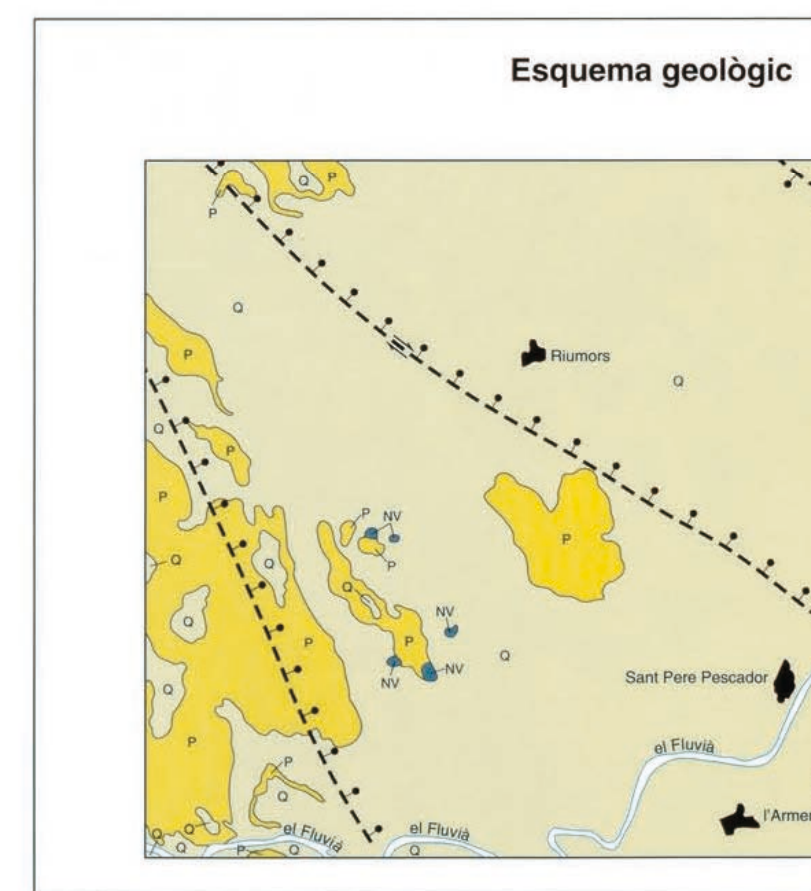
Col·lecció 1:25 000

Directió i coordinació del projecte: Xavier Barastegui Batalla (IGCC), Mònica Lozano Sibero (IGCC). Autors: Joan Solà i Subirana (IGCC), Joan Puig i Bover (IGCC), Jordi Vilà i Cabrer (IGCC), Miquel Àngel Casanovas (IGCC), Miquel Àngel Casanovas (IGCC), Miquel Àngel Casanovas (IGCC), Miquel Àngel Casanovas (IGCC).

- Signes convencionals: Contacte concordant, Contacte discordant suposat, Contacte discordant (al mapa), Contacte discordant (als taules), Contacte discordant suposat (al mapa), Contacte transicional, Línia de capa, Contacte de dipòsit antíctic, Terraplè en obra viària, Terraplè en obra hidroliària, Àrea afectada per evingudes històriques del riu, Falla normal (bloc superior), Estructura suposada, Estructura fossilitzada, Indicació de salt en direcció, Cabassament, Cabassament horitzontal, Paleocorrent, Escarpament intra al·luvial, Escarpament de terrassa, Escarpament degradat, Límit i número de tall geològic, Pou / Sondatge, Localitat fòssilífera, Pedra activa, Pedra inactiva.



Mostra gratuïta a baixa resolució. Institut Geològic de Catalunya - www.igcc.cat, 2015. Fixer digital georeferenciat GePDF en Sistema de Referència ETRS89 UTM31N (posicionament dins del mapa i coordenades de les cantonades en vermell). La malla i les coordenades en gris sobre el mapa corresponen al Sistema de referència ED50 UTM31N.



- Legenda: A: Dipòsits heterogènis constituïts per gravetes, flocs, sòms i argilles. Formen els terraplens d'etores viàries. Qc: Gravel·les i gravetes amb sòms de mida de gra mitjana-gran. Els dipòsits presenten característiques tènues i poden presentar un increment dels sediments fins a 20 m. S'interpreten com a línia de falla. Qa: Argiles fins i sòms de mida de gra mitjana i mitjana que contenen un cert percentatge de gravetes i gravetes. El gruix d'aquests dipòsits és força irregular, arribant a assolir fins a 3 metres. Es reconeixen en el mapa de terrenys que ocupen el sector central i del sud-est. Qp: Sòms de gra mitjà i fins amb argilles i líms que contenen còdols subarrodonats aïllats o en nivells tènues. El gruix del dipòsit pot assolir 2-3 metres com a màxim. Qd: Argiles fins i sòms i líms que contenen còdols aïllats. El gruix d'aquests dipòsits és molt variable (essent decimètric-mètric). Qe: Argiles i líms anisocls amb un contingut en matèria orgànica molt elevada, de patència decimètrica-mètrica fins a decimètrica. Qf: Gravel·les i gravetes amb sòms de mida de gra mitjana i mitjana. Qg: Argiles i líms amb sòms i líms que contenen còdols aïllats. Qh: Argiles i líms anisocls amb alguns còdols arrodonats aïllats. Qm: Gravel·les i gravetes i sòms a la base de l'unitat que passen, verticalment i de forma transicional, a materials decimètrics de mida de gra mitjana. Qn: Gravel·les i gravetes i sòms a la base de l'unitat que passen, verticalment i de forma transicional, a materials decimètrics de mida de gra mitjana. Qo: Gravel·les i gravetes i sòms a la base de l'unitat que passen, verticalment i de forma transicional, a materials decimètrics de mida de gra mitjana.

- Terçari Neogen: NPb: Gravel·les alternants amb trams de sòms i argilles. NPc: Nivells de gravetes i sòms entre trams d'argilles. NPd: Gravel·les fines de color marró amb intercalacions de trams fàctils de coloracions vermelles. NPe: Llobes conils i vermelles entre les quals s'intercalen grossos fins amb margues argiloses. NPf: Gravel·les fines amb matius sorrenca i intercalacions d'argilles vermelles. NPg: Nivells de gravetes i sòms alternants amb trams fàctils. NPh: Gravel·les fines amb matius sorrenca i intercalacions d'argilles vermelles. NPi: Nivells de gravetes i sòms alternants amb trams fàctils. NPj: Sòms grisos i margues amb intercalacions de trams fàctils. NPk: Gravel·les fines amb matius sorrenca i intercalacions d'argilles vermelles. NPl: Gravel·les fines amb matius sorrenca i intercalacions d'argilles vermelles. Npm: Gravel·les i sòms amb matius sorrenca i intercalacions d'argilles vermelles. Npn: Gravel·les i sòms amb matius sorrenca i intercalacions d'argilles vermelles. Npo: Gravel·les i sòms amb matius sorrenca i intercalacions d'argilles vermelles. Nps: Gravel·les i sòms amb matius sorrenca i intercalacions d'argilles vermelles. Npt: Gravel·les i sòms amb matius sorrenca i intercalacions d'argilles vermelles. Npu: Gravel·les i sòms amb matius sorrenca i intercalacions d'argilles vermelles. Npv: Gravel·les i sòms amb matius sorrenca i intercalacions d'argilles vermelles. Npw: Gravel·les i sòms amb matius sorrenca i intercalacions d'argilles vermelles. Npx: Gravel·les i sòms amb matius sorrenca i intercalacions d'argilles vermelles. Npy: Gravel·les i sòms amb matius sorrenca i intercalacions d'argilles vermelles. Npz: Gravel·les i sòms amb matius sorrenca i intercalacions d'argilles vermelles.