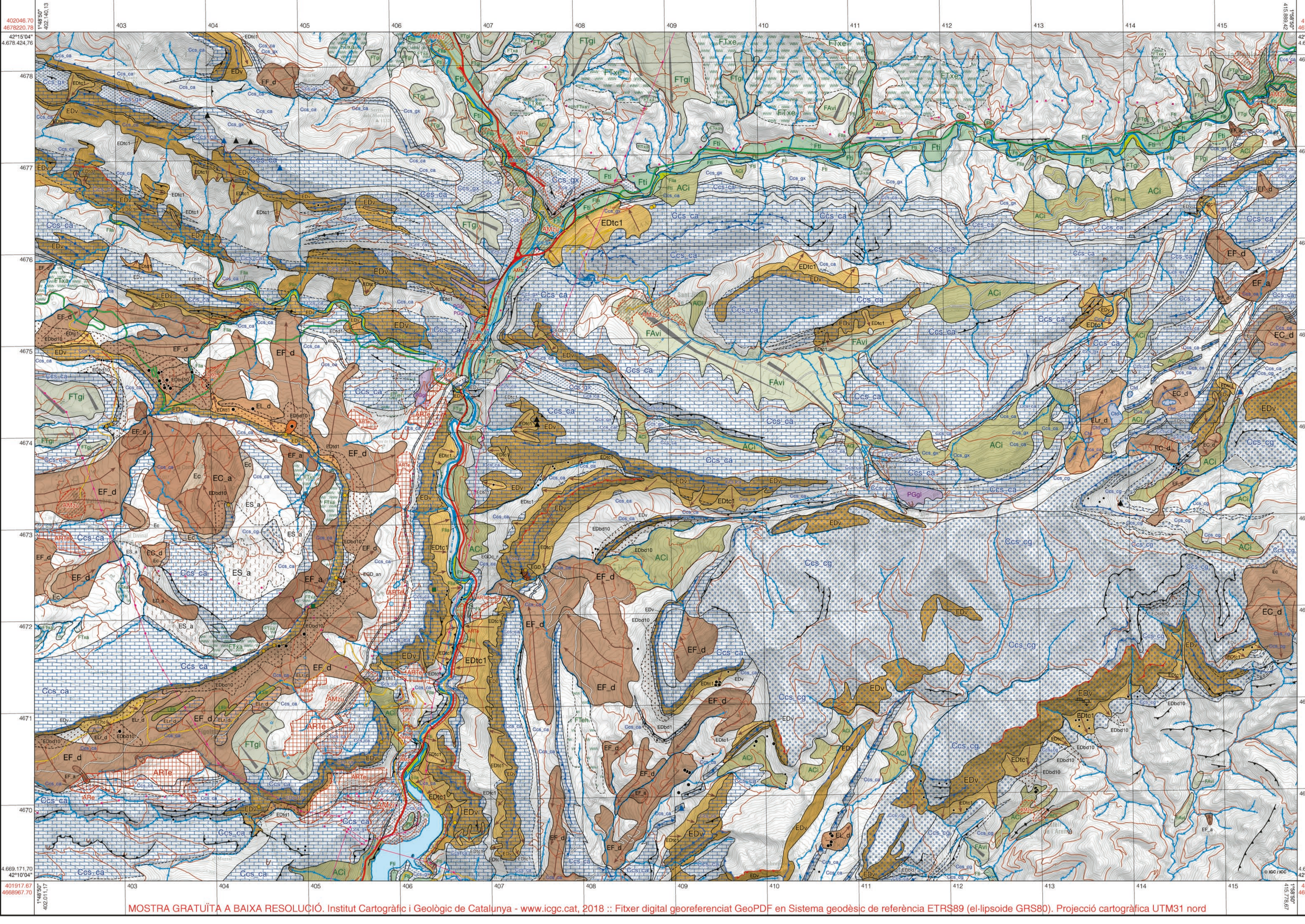
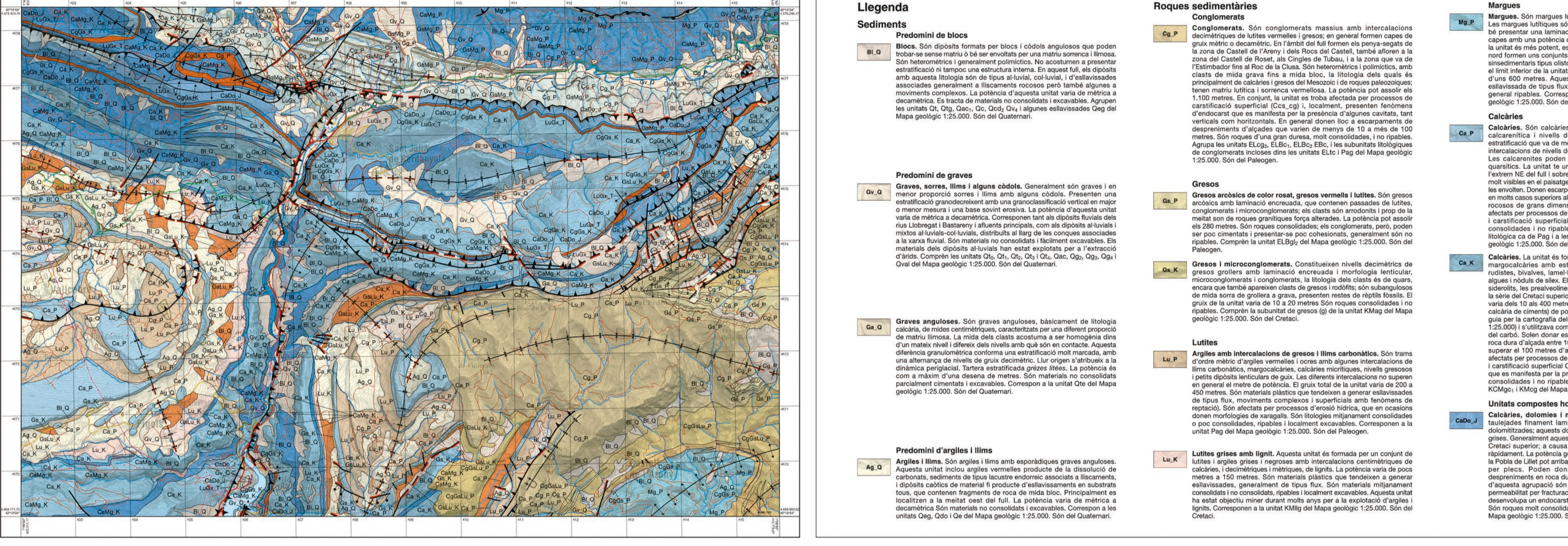


Mapa geològic dels processos actius i recents i de l'activitat antròpica. Geoastròpic 1:25 000

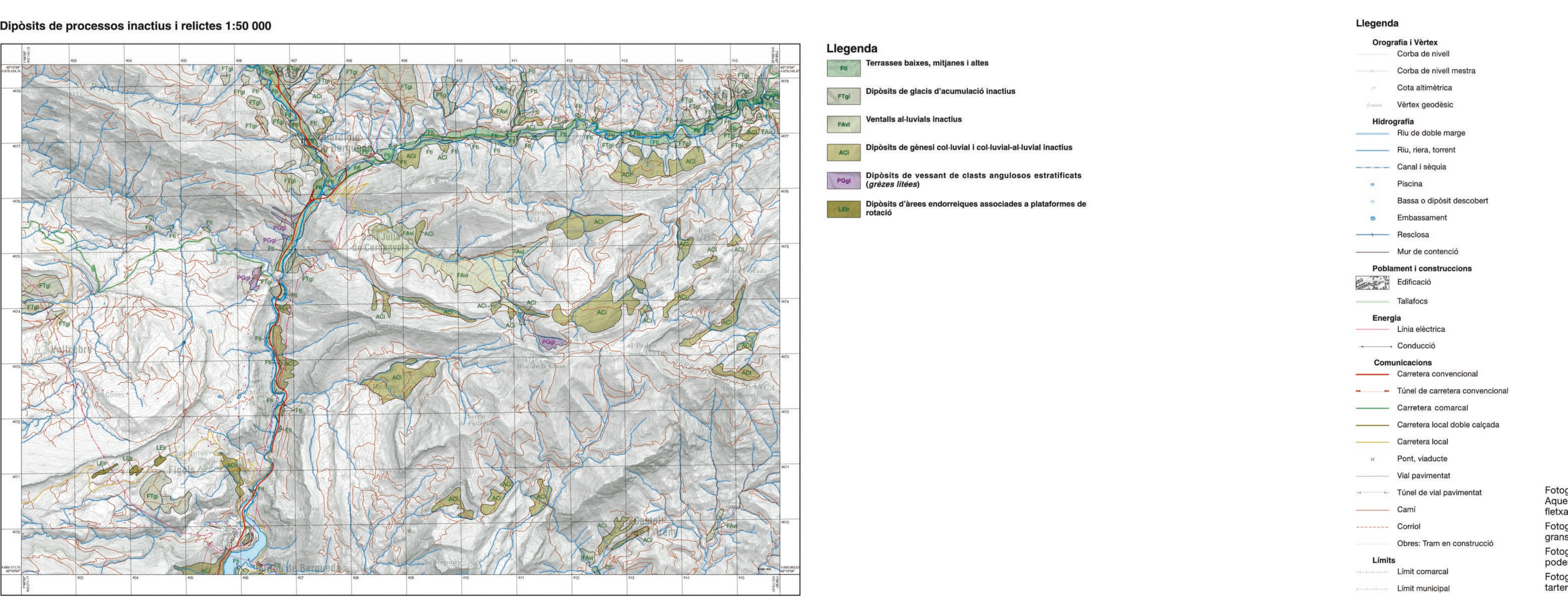
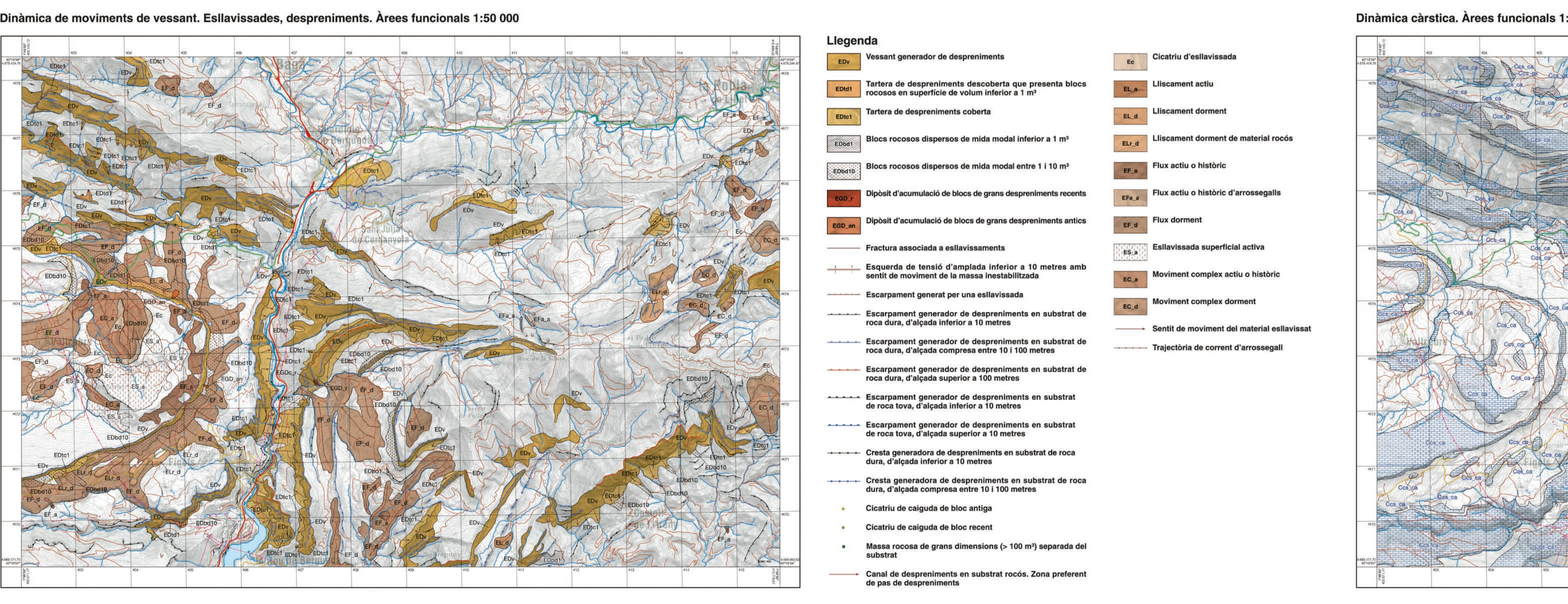
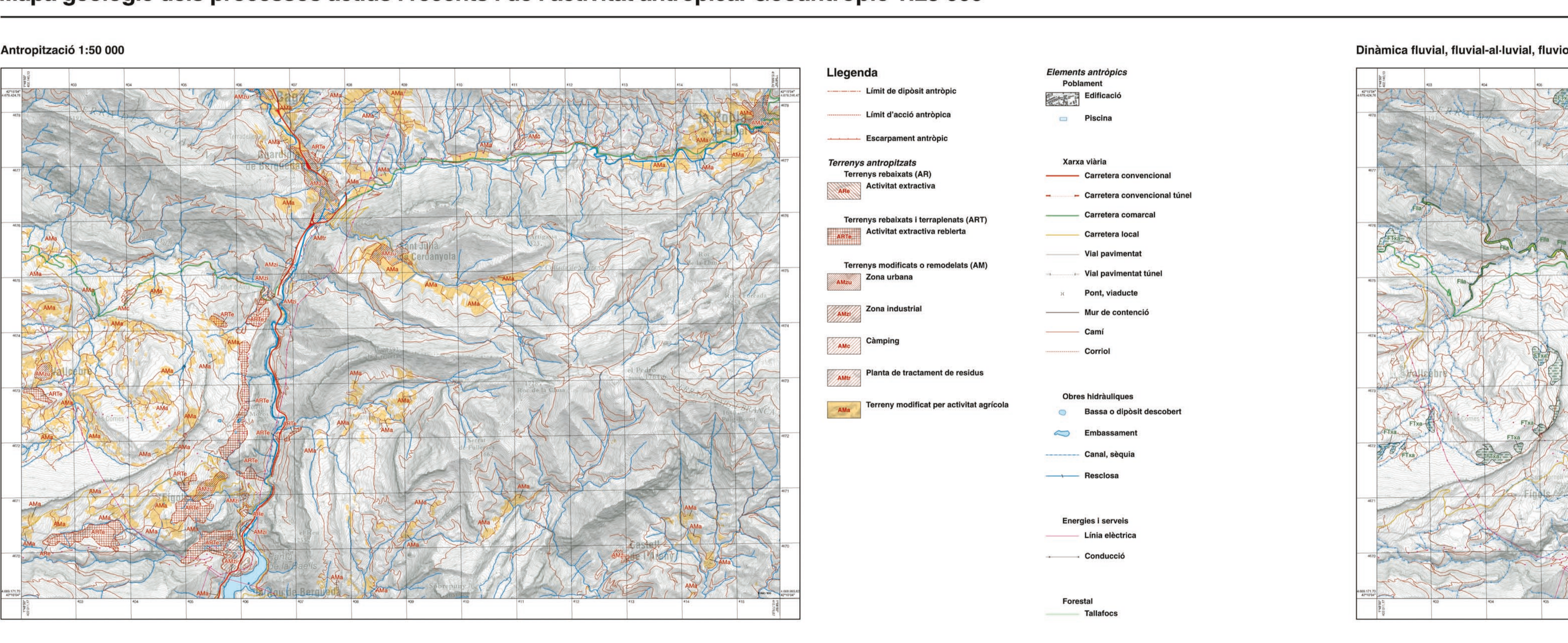


MOSTRA GRATUÏTA A BAIXA RESOLUCIÓ Institut Cartogràfic i Geològic de Catalunya - www.icgc.cat 2018 - Fitxer digital d'informació GeoPDF en Sistema geològic de referència ETRS89 (elipsoide GRS80). Projecció cartogràfica UTM31 nord

Mapa geològic dels processos actius i recents i de l'activitat antròpica. Geoastròpic 1:25 000



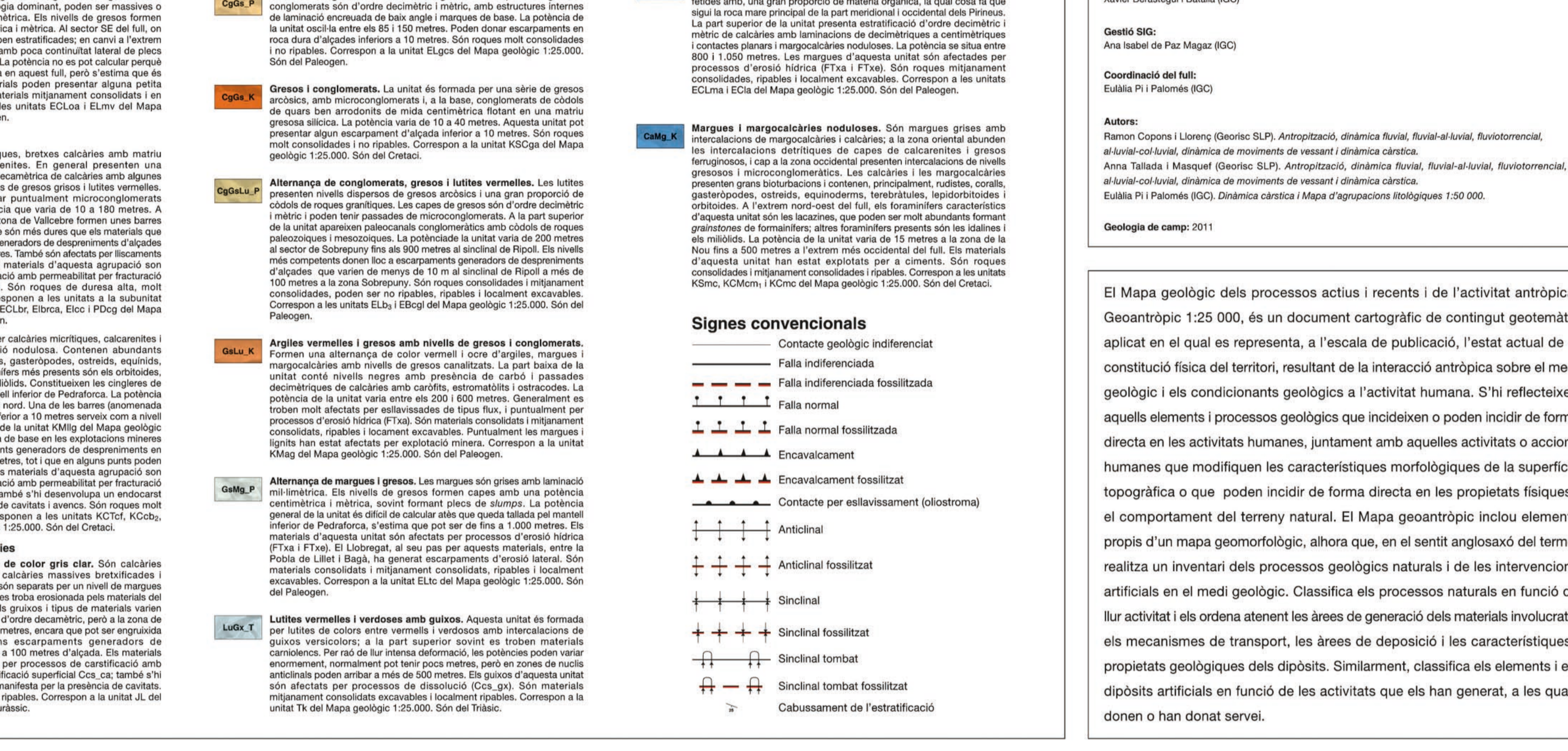
Mapa geològic dels processos actius i recents i de l'activitat antròpica. Geoastròpic 1:25 000



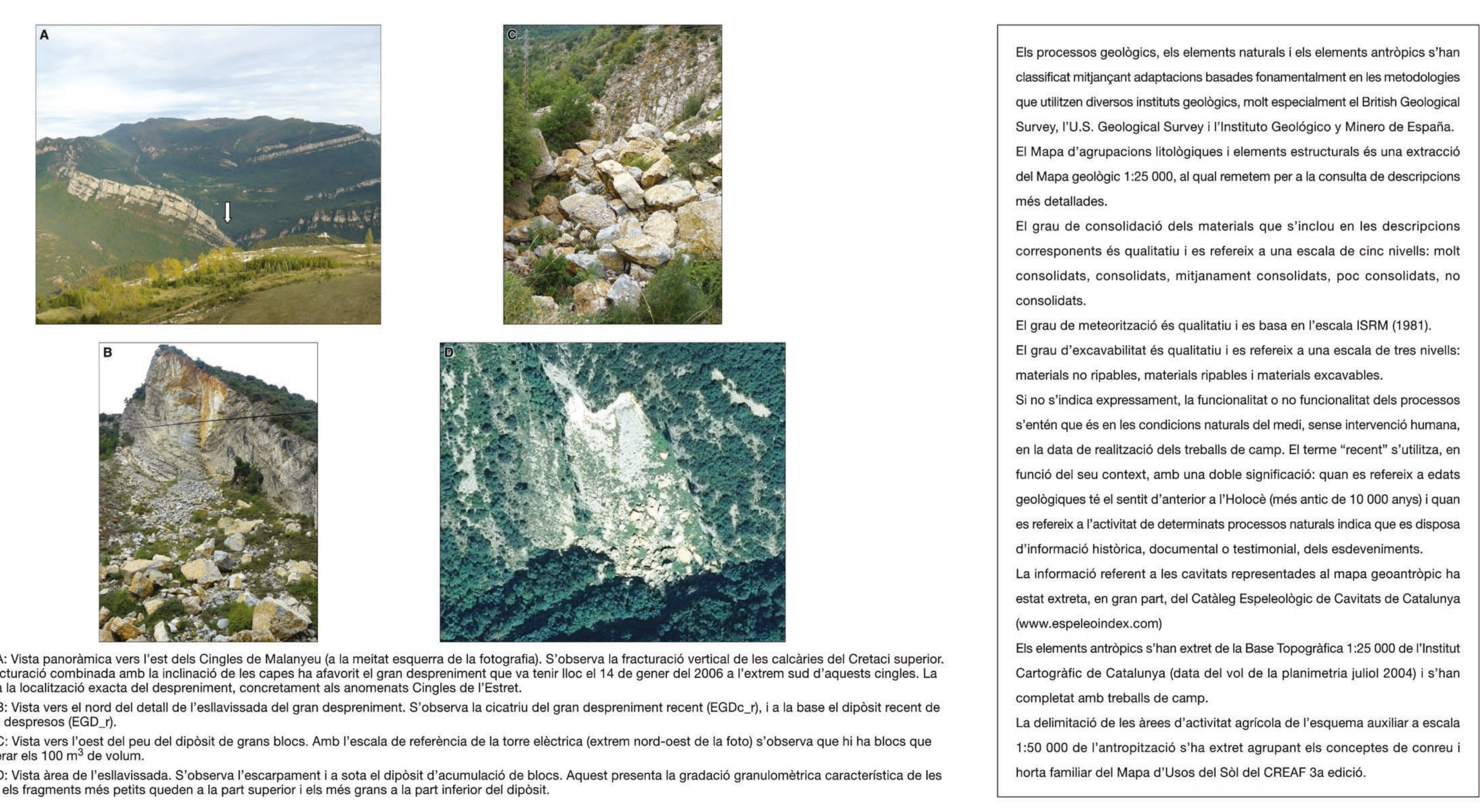
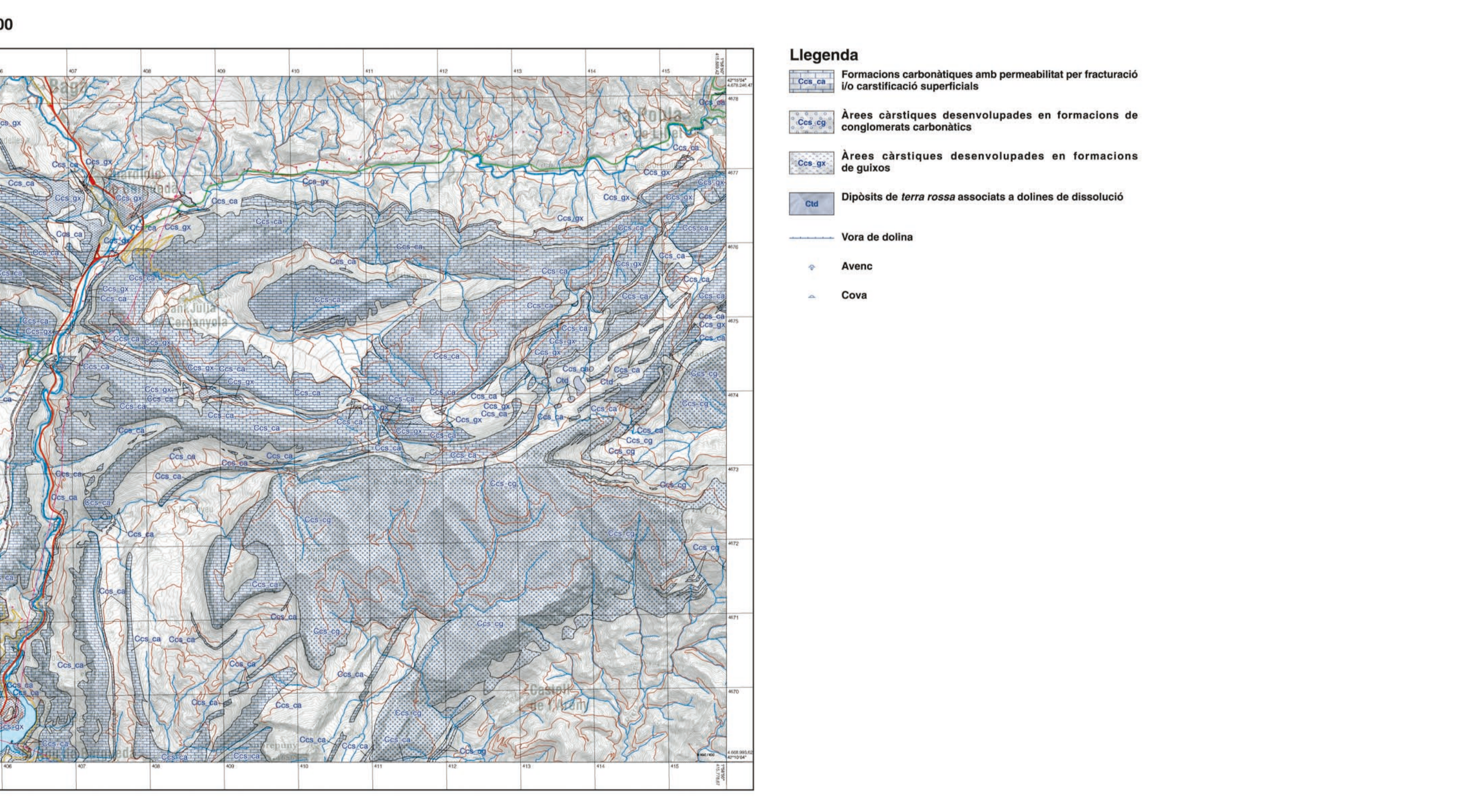
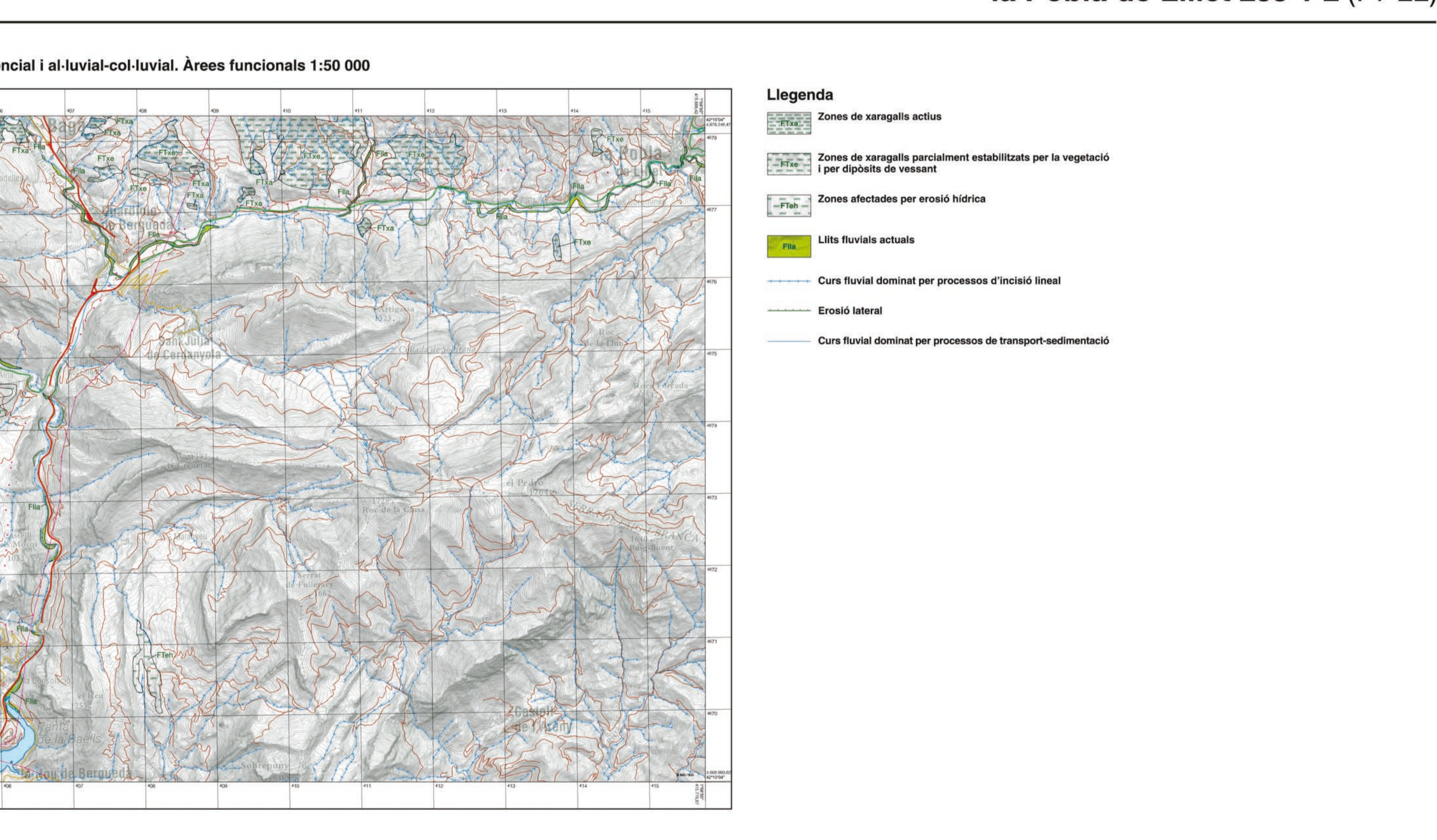
la Poble de Lillet 255-1-2 (71-22)



la Poble de Lillet 255-1-2 (71-22)



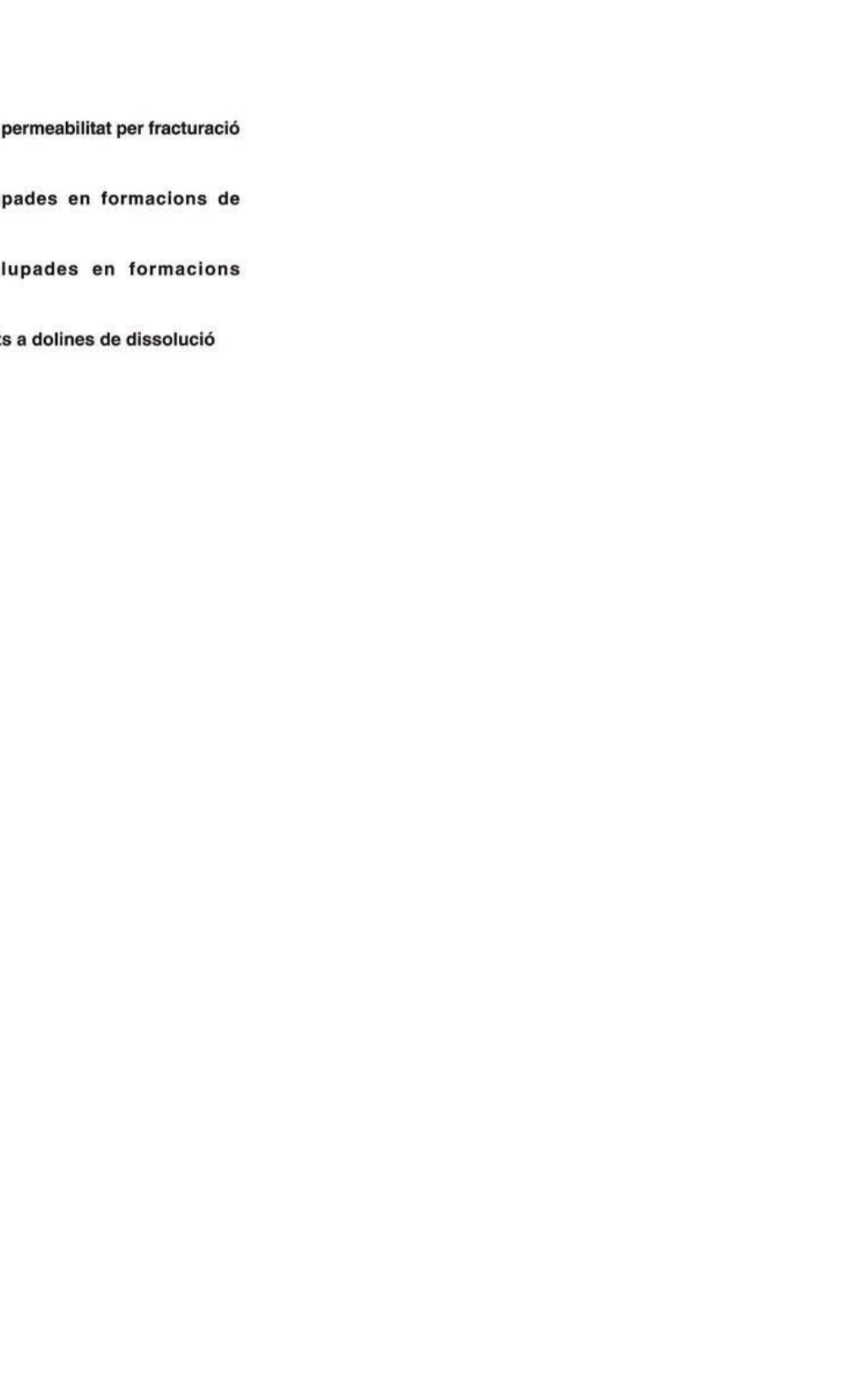
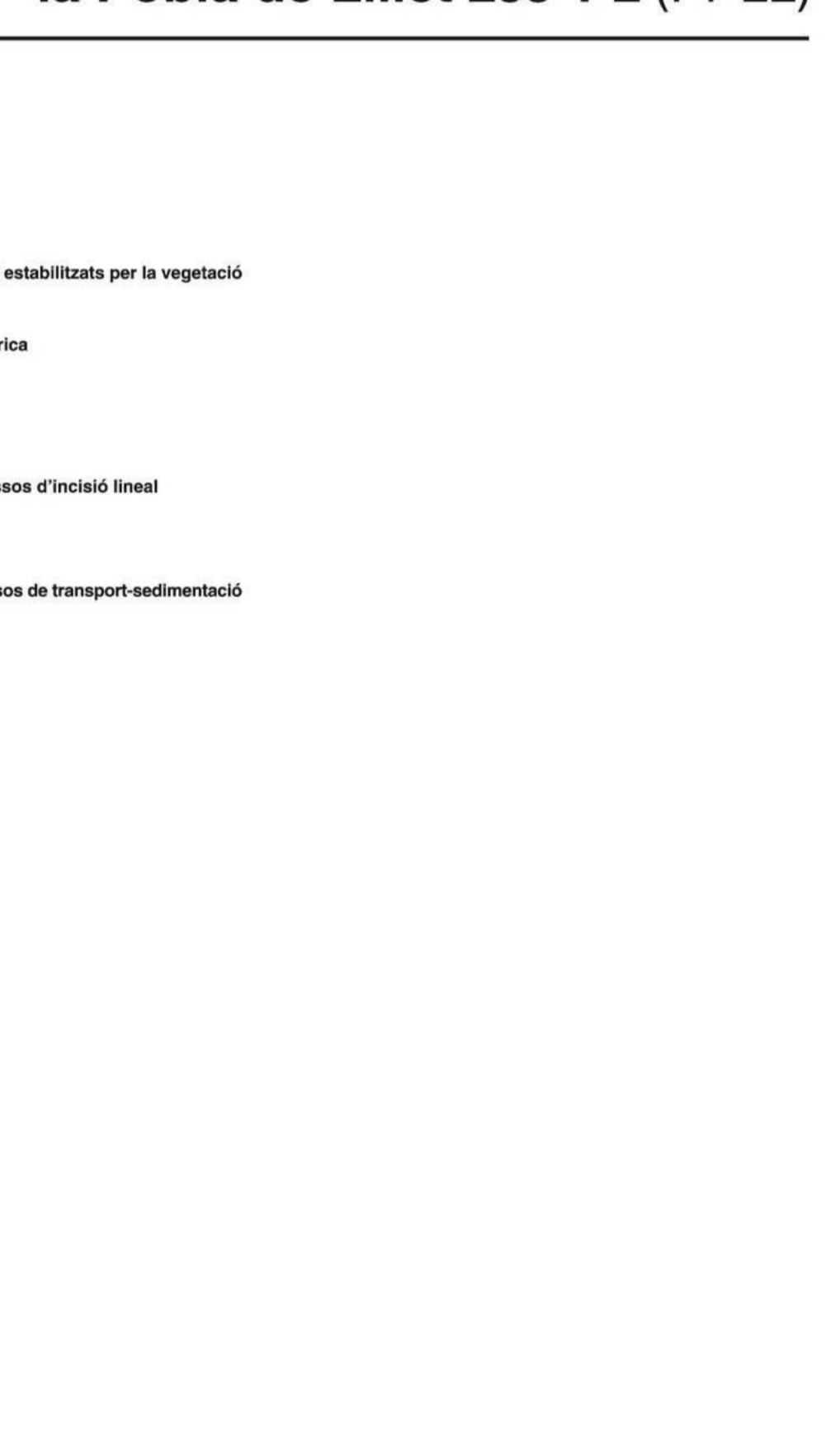
la Poble de Lillet 255-1-2 (71-22)



Mapa geològic de Catalunya
Geotraball II. Mapa geoastròpic
la Poble de Lillet
255-1-2 (71-22)
1:25 000

Mapa geològic de Catalunya
Geotraball II. Mapa geoastròpic
la Poble de Lillet
255-1-2 (71-22)
1:25 000

la Poble de Lillet 255-1-2 (71-22)



El Mapa geològic dels processos actius i recents i de l'activitat antròpica, aplicat en el qual es representa, a l'escala de publicació, l'estat actual de la construcció física del territori, resultant de la interacció antròpica sobre el medi geològic i els condicionants geològics a l'activitat humana. Són reflectius aquells elements i processos geològics que incidixen o poden incidir de forma directa en les activitats humanes, juntament amb aquelles actuacions o accions humanes que modifiquen les característiques morfològiques de la superfície topogràfica o que poden incidir de forma directa en els processos físics i el comportament del terreny natural. El Mapa geoastròpic inclou elements propis d'un mapa geològic, a més que, en el sentit anglosaxó del terme, realitza un inventari dels processos geològics naturals i de les intervencions artificials en el medi geològic. Classifica els processos naturals en funció de l'activitat i els ordena atenent les àrees de generació dels materials involucrats, els mecanismes de transport, les àrees de deposició i les característiques i propietats geològiques dels dipòsits. Similment, classifica els elements i els dipòsits artificials en funció de les activitats que els han generat, de les qualitats o han donat origen.