

**Mapa geològic dels processos actius i recents i de l'activitat antròpica. Geoantròpic 1:25 000**



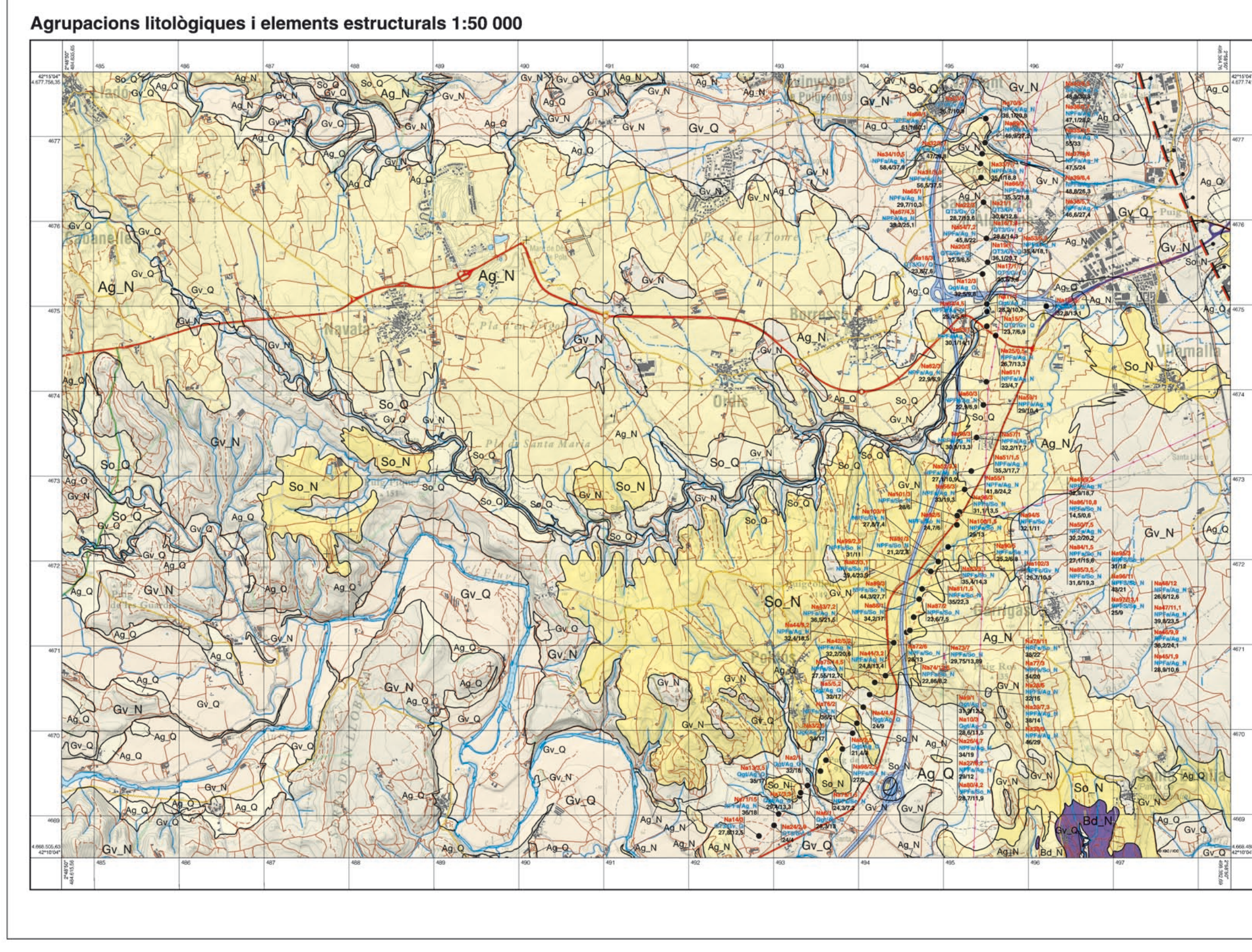
**Mostra gratuïta a baixa resolució. Institut Cartogràfic i Geològic de Catalunya - www.icgc.cat, 2018. Fitxer digital georeferenciat GeoPDF en Sistema geodèsic de referència ETRS89 (el·lipse GRS80). Projecció cartogràfica UTM31 nord**

- Legenda**
- ACTIVITAT ANTRÒPICA**
- Límit de dipòsit antròpic
  - Límit d'activitat antròpica
  - Escarpament antròpic
  - Terranyes rebaltades (AR): Àrees on la superfície del terreny presentada ha estat excavadada artificialment.
  - Desmantelament en via i via ferria
  - Activitat extractiva
  - Terranyes temperades o rebertes (AT): Àrees on la disposició material artificialment sobre la superfície del terreny presentada.
  - Abassejament temporal
  - Terranyes rebaltades i temperades (ART): Àrees on la superfície natural del terreny ha estat excavadada artificialment i posteriorment ha estat reberta per mecanismes d'organització.
  - Terranyes modificades o remodelades (AM): Àrees on la superfície presentada del terreny ha estat excavadada artificialment per funció humana. Se mostra que no és possible de diferenciar de forma precisa les zones rebertes i les zones remodelades.
  - Zona urbana
  - Zona industrial
  - Zona agrícola i forestal
  - Zona de tractament de residus
  - Terranyer modificat per activitat agrícola
- Elements antròpics**
- Poblament
  - Estació
  - Piscina
  - Xarxa viària
  - Autopista
  - Hipodromo
  - Camí pavimentat
  - Camí de carretera
  - Carretera convencional
  - Carretera local
  - Port, via aèria
  - Vial pavimentat
  - Cami
  - Cortí
  - Obra: Tram en construcció
  - Ferrocarril
  - Ferrocarril en projecte o construcció
  - Plaça d'aeroport, d'aeròdrom
  - Trapa de l'AVE en projecte o construcció
  - Obra hidroelèctrica
  - Bassa o dipòsit decantador
  - Canal i aiguada
  - Mur de contenidors
  - Energia i serveis
  - Línia elèctrica
  - Torre elèctrica
  - Conducció
  - Forestal
  - Tallaboc

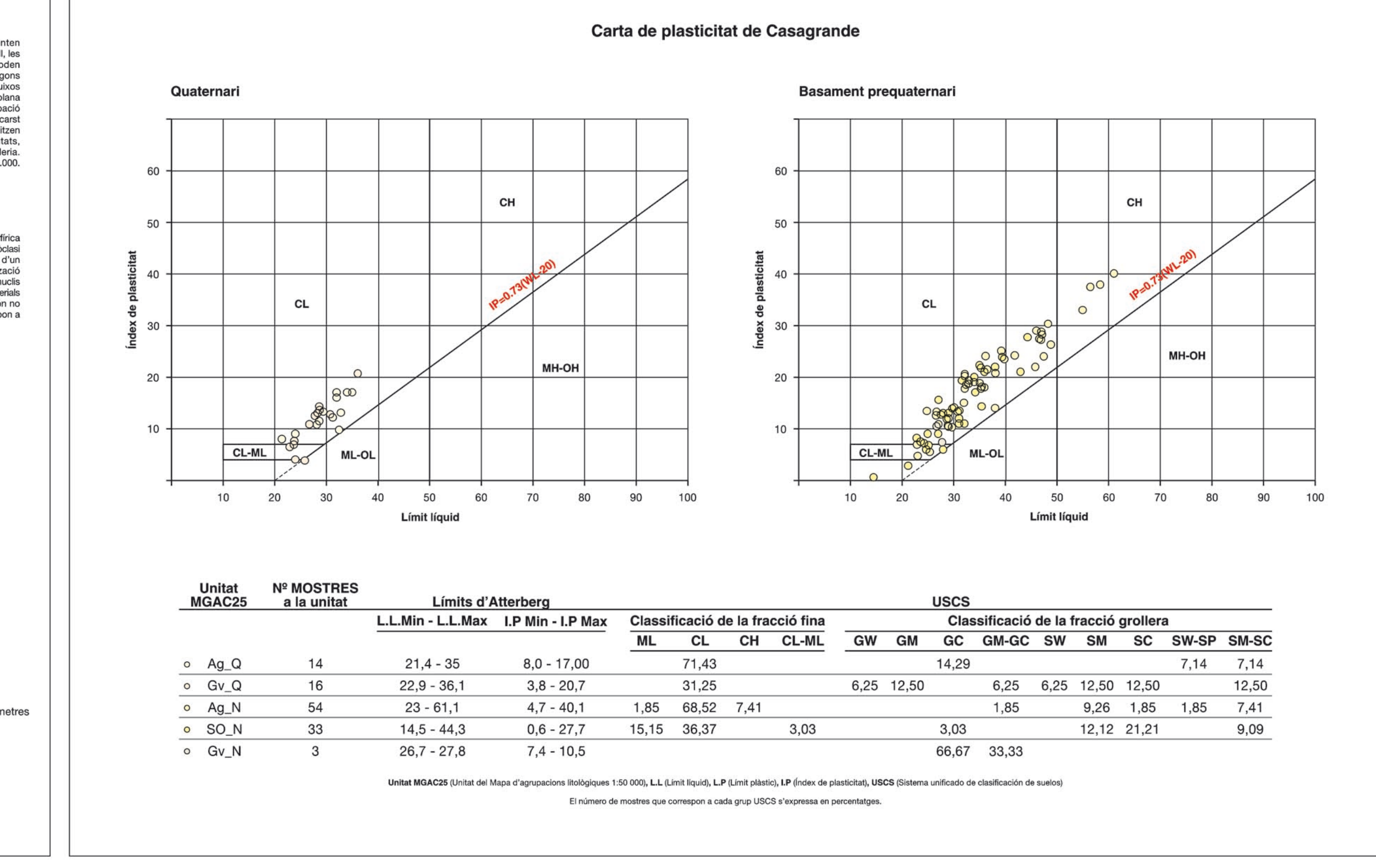
**PROCESSOS I FORMACIONS SUPERFICIALS NATURALS**

- Límit delimitat
- Límit granit
- Dinàmica fluvial, fluvial-al·luvial, fluviointermitent i fluvioal·luvial (Fl, FA, FT, AC)
- Àrees funcionals
- Excavació lateral
- Excavació general per processos d'efluvi lineal
- Excavació lateral
- Excavació general per processos de transport sedimentari
- Àrees no funcionals
- Plataforma
- Plaça d'avalúat actiu
- Àrees no funcionals
- Plaça d'avalúat passiu
- Àrees no funcionals
- Plaça d'avalúat passiu
- Àrees no funcionals
- Dinàmica dels moviments de vessant (E) i (E2)
- Àrees no funcionals
- Dinàmica càrstica (C)
- Àrees funcionals
- Àrees no funcionals
- Mantells d'alteració (M)
- Àrees funcionals
- Àrees no funcionals

Mapa geològic de Catalunya  
 Geotraball II. Mapa geotràpic  
 Navata  
 258-1-2 (77-22)  
 1:25 000

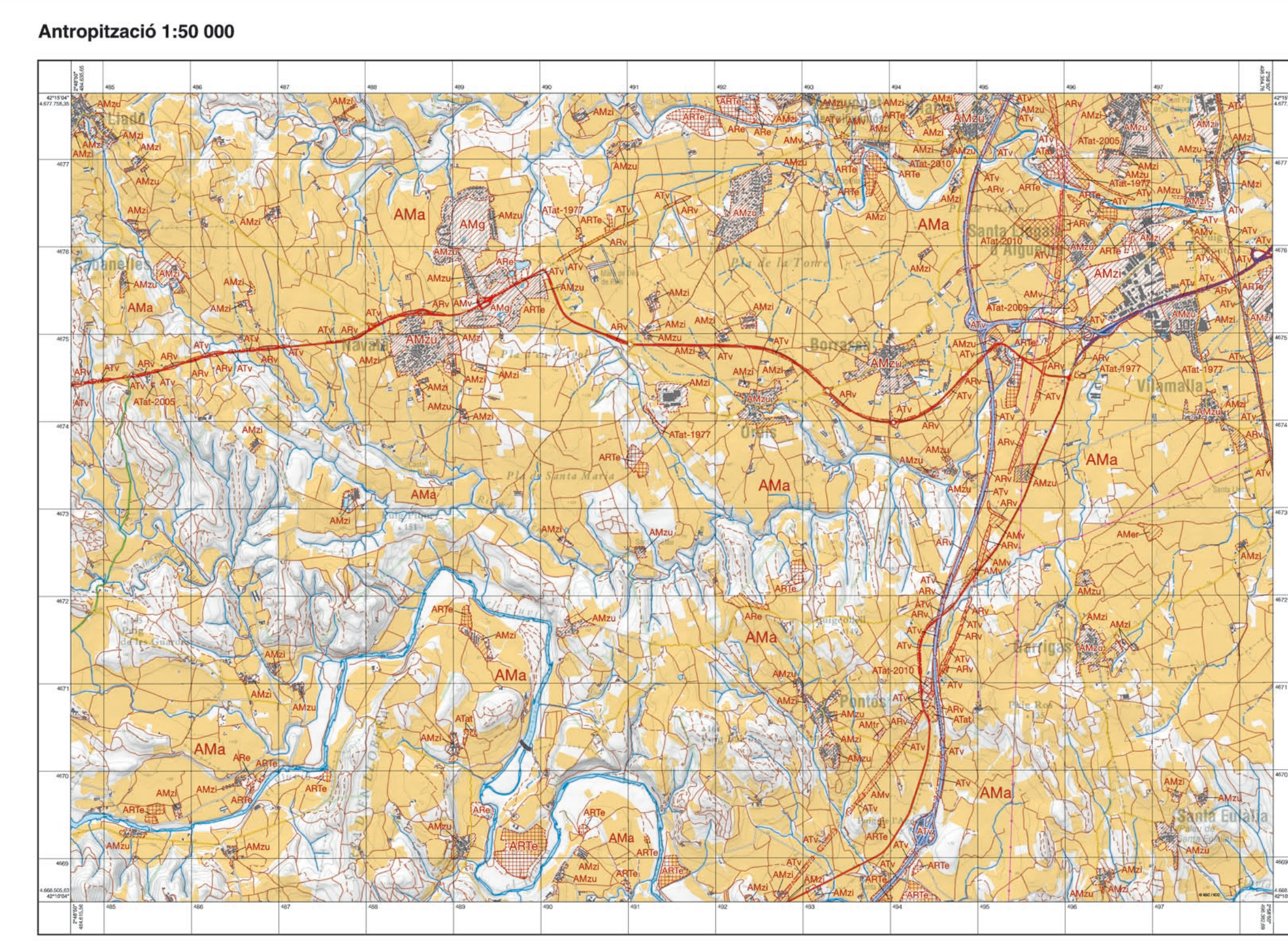


- Legenda**
- Sediments**
- Prevalent de gravas
  - Gravas i sorres
  - Prevalent de sorres
  - Sorres, argiles i llims
  - Prevalent de llims
  - Prevalent de roques
  - Prevalent de roques
- Roques ígnees**
- Basalts
  - Granits
- Signes convencionals**
- Contacte geològic indiferenciat
  - Contacte geològic indiferenciat destacat pel Quaternari
  - Falla normal / tectònica
  - Cambament de l'estratificació
  - Estancament horitzontal
  - Punt de mostreig
  - Coordenades / Profunditat de la mostra en metres
  - Unitat de l'agrupació litològica / Unitat del Mapa Geològic 1:25 000
  - Límit del líquid / línia de plasticitat

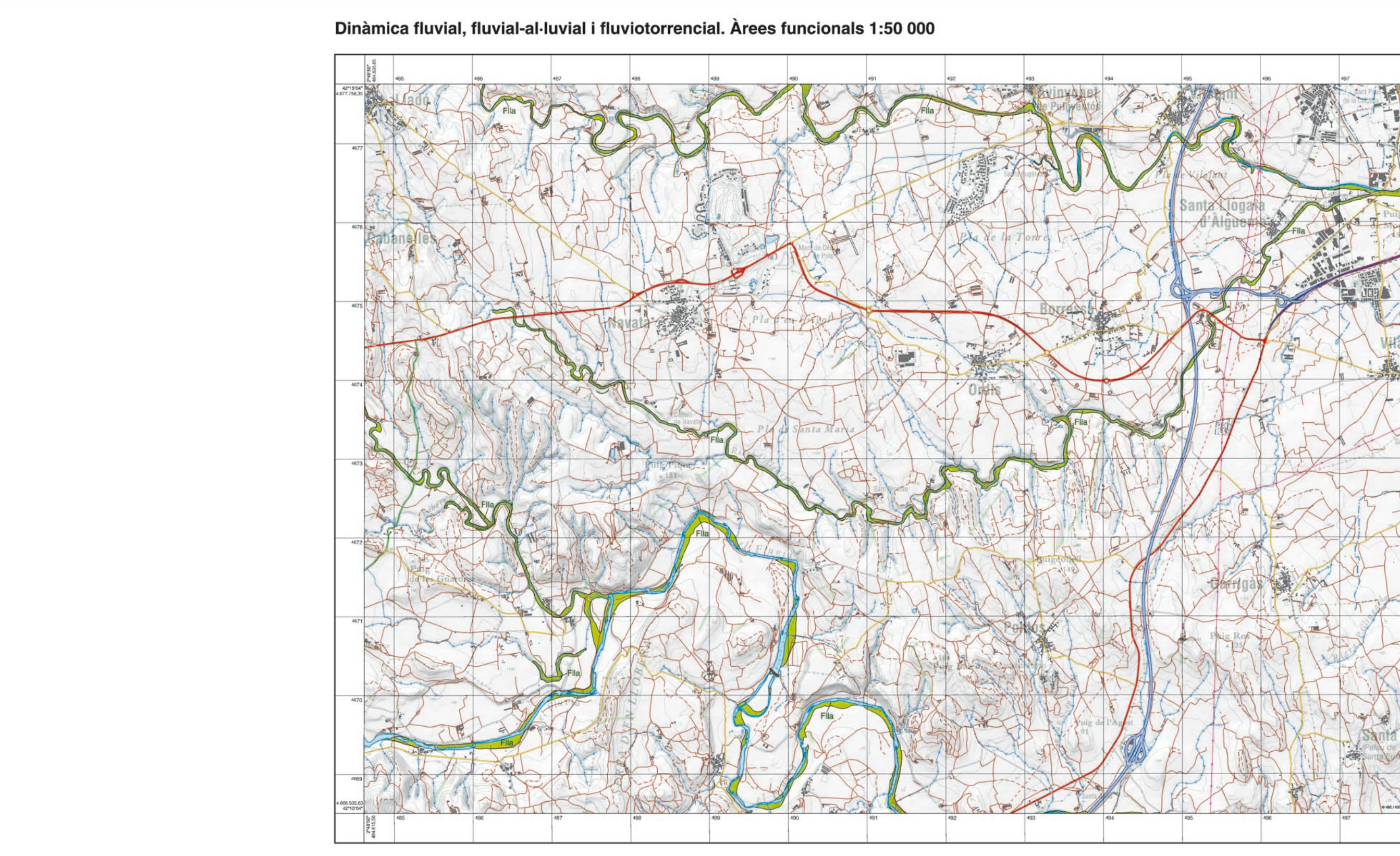


Mapa geològic de Catalunya  
 Geotraball II. Mapa geotràpic  
 Navata  
 258-1-2 (77-22)  
 1:25 000

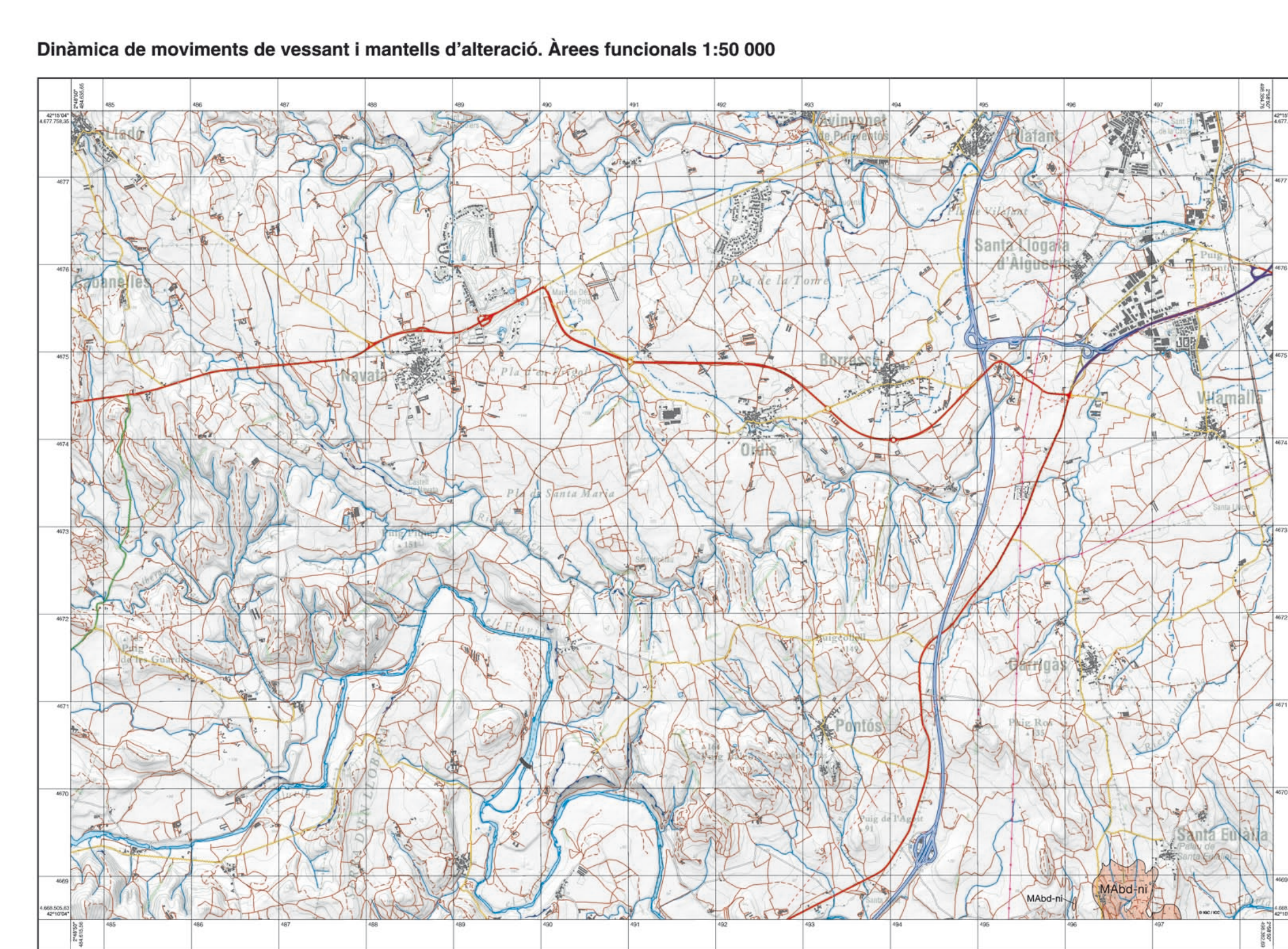
**Mapa geològic dels processos actius i recents i de l'activitat antròpica. Geoantròpic 1:25 000**



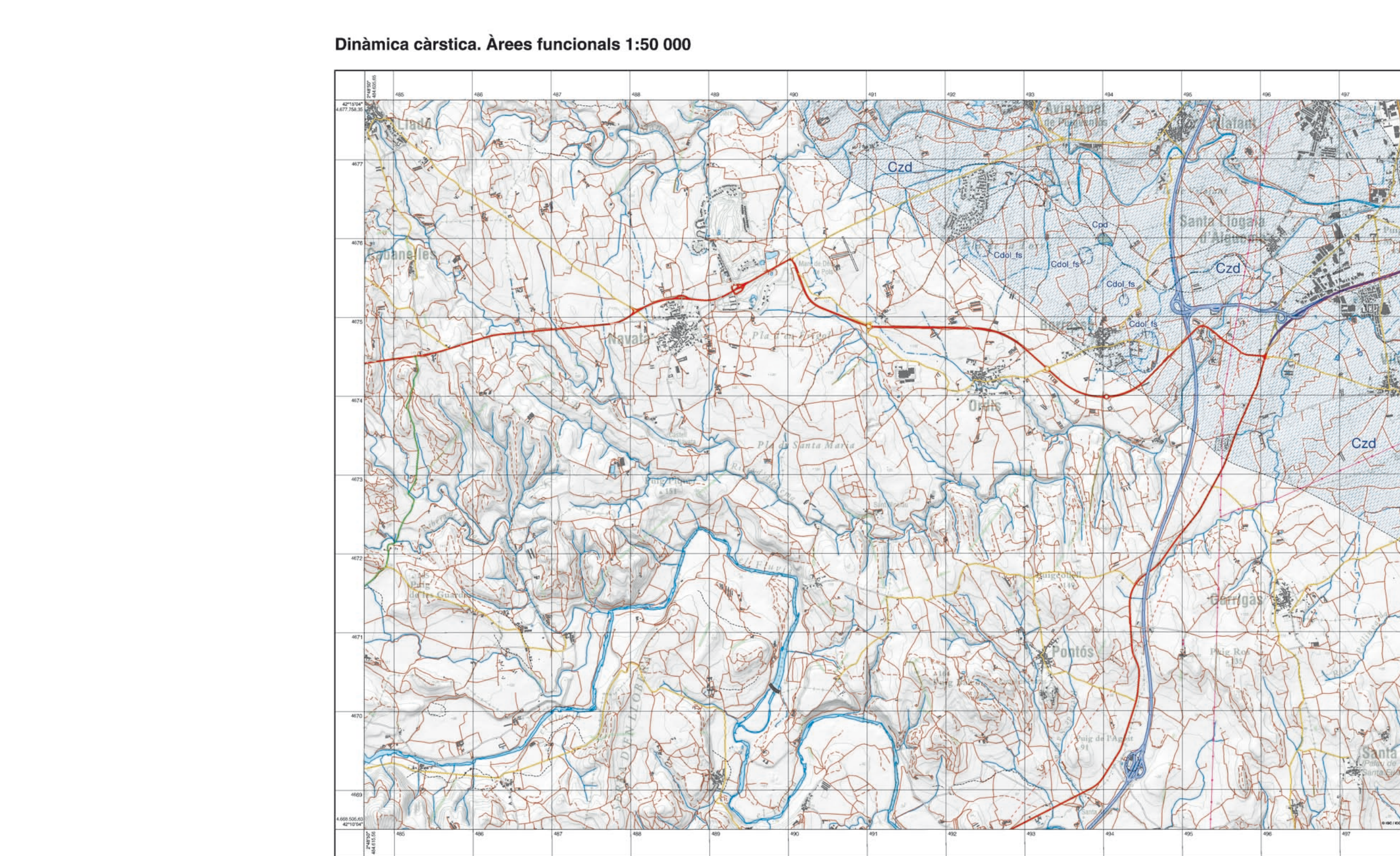
- Legenda**
- Límit de dipòsit antròpic
  - Límit d'activitat antròpica
  - Escarpament antròpic
  - Terranyes rebaltades
  - Desmantelament en via i via ferria
  - Activitat extractiva
  - Terranyes temperades o rebertes
  - Abassejament temporal
  - Terranyes rebaltades i temperades
  - Activitat extractiva reberta
  - Terranyes modificades o remodelades
  - Zona urbana
  - Zona industrial
  - Exploració per obra viària i ferroviària
  - Instal·lacions d'energia renovables
  - Camp de golf
  - Planta de tractament de residus
  - Terranyer modificat per activitat agrícola
- Elemente antròpic**
- Poblament
  - Estació
  - Xarxa viària
  - Autopista
  - Hipodromo
  - Camí pavimentat
  - Camí de carretera
  - Carretera convencional
  - Carretera local
  - Port, via aèria
  - Vial pavimentat
  - Cami
  - Cortí
  - Obra: Tram en construcció
  - Ferrocarril
  - Ferrocarril en projecte o construcció
  - Plaça d'aeroport, d'aeròdrom
  - Trapa de l'AVE en projecte o construcció
  - Obra hidroelèctrica
  - Bassa o dipòsit decantador
  - Canal i aiguada
  - Mur de contenidors
  - Energia i serveis
  - Línia elèctrica
  - Torre elèctrica
  - Conducció
  - Forestal
  - Tallaboc



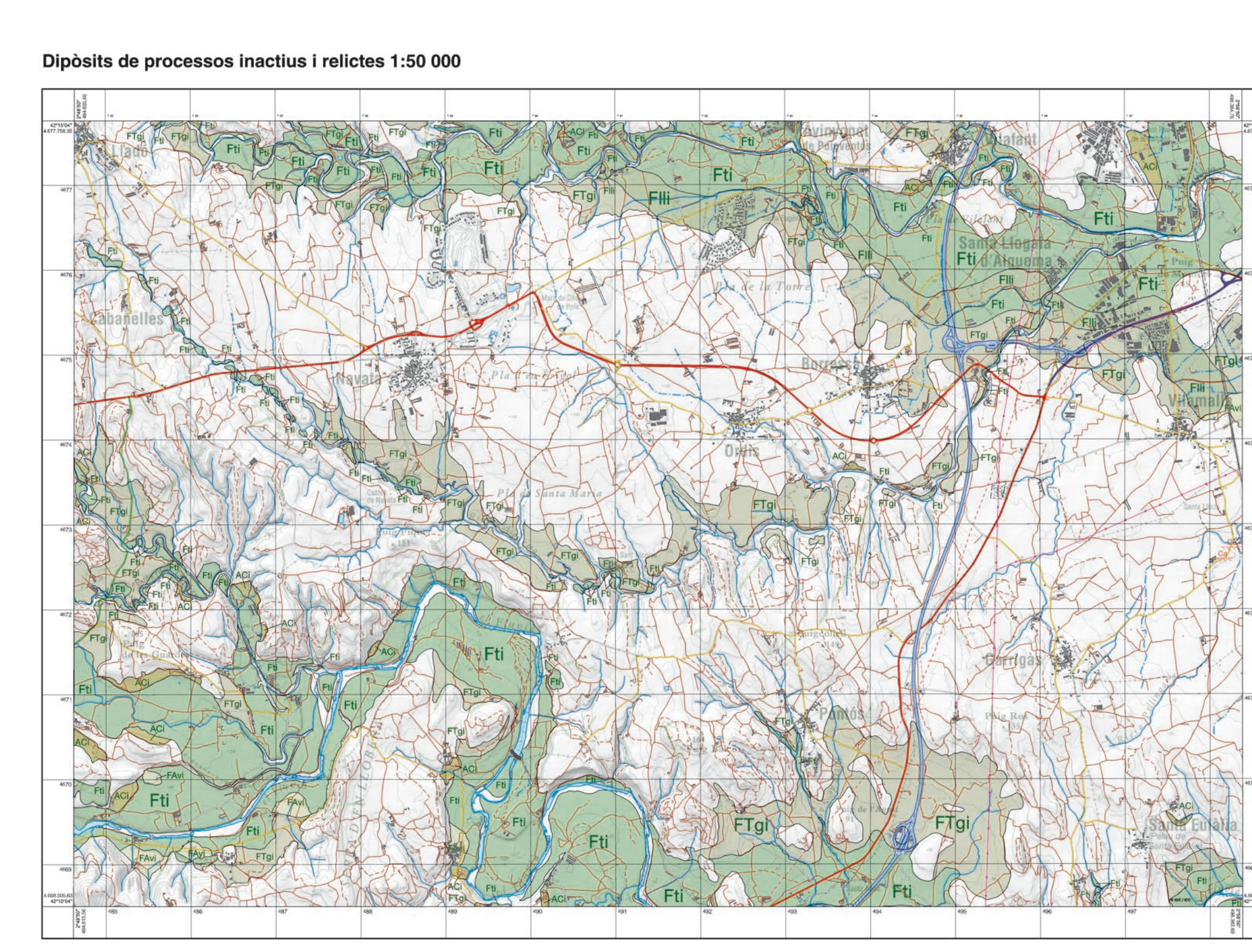
Mapa geològic de Catalunya  
 Geotraball II. Mapa geotràpic  
 Navata  
 258-1-2 (77-22)  
 1:25 000



- Legenda**
- Regifes subïctives, amb ruïnes de nova implantació, derivades de basaltites
  - Excavament general per una estabilització
  - Excavament general de desplaçaments d'algunes superiors de 10 metres en filades amb baix grau de consolidació



Mapa geològic de Catalunya  
 Geotraball II. Mapa geotràpic  
 Navata  
 258-1-2 (77-22)  
 1:25 000



- Legenda**
- Plaça d'avalúat
  - Terrasses baixes i mitjanes
  - Ventalls d'avalúat inactius
  - Dipòsits de glacis d'acumulació inactius
  - Dipòsits de glacis d'avalúat i col·luvial-al·luvial
  - Crosses de carbó de casti
- Legenda base topogràfica**
- Orogènia Pirènica
  - Cubeta de nivell marítim
  - Costa al·luvial
  - Costa al·luvial
  - Hidrografia
  - Pi de doble nivell
  - Canal i aiguada
  - Piscina
  - Bassa o dipòsit decantador
  - Mur de contenidors
  - Poblament i construccions
  - Estació
  - Tallaboc
  - Energia
  - Línia elèctrica
  - Torre elèctrica
  - Conducció
  - Comunicacions
  - Autopista
  - Hipodromo
  - Camí pavimentat
  - Camí de carretera
  - Carretera convencional
  - Carretera local
  - Port, via aèria
  - Vial pavimentat
  - Cami
  - Cortí
  - Obra: Tram en construcció
  - Ferrocarril
  - Ferrocarril en projecte o construcció
  - Plaça d'aeroport, d'aeròdrom
  - Trapa de l'AVE en projecte o construcció
  - Obra hidroelèctrica
  - Bassa o dipòsit decantador
  - Canal i aiguada
  - Mur de contenidors
  - Energia i serveis
  - Línia elèctrica
  - Torre elèctrica
  - Conducció
  - Forestal
  - Tallaboc



El Mapa geològic dels processos actius i recents i de l'activitat antròpica, Geoantròpic 1:25 000, és un document cartogràfic de contingut geomorfològic aplicat en el qual es representa, a l'escala de publicació, l'estat actual de la conformació física del territori, resultant de la interacció antròpica sobre el medi geològic i els condicionants geològics a l'activitat humana. S'hi reflecteixen aquells elements i processos geològics que incidixen o poden incidir de forma directa en els activitats humanes, juntament amb aquelles activitats o accions humanes que modifiquen les característiques morfològiques de la superfície topogràfica o que poden incidir de forma directa en les propietats físiques i el comportament del terreny natural. El Mapa geotràpic inclou elements propis d'un mapa geomorfològic, a més de la descripció dels processos geològics i dels condicionants geològics a l'activitat humana. S'hi reflecteixen aquells elements i processos geològics que incidixen o poden incidir de forma directa en els activitats humanes, juntament amb aquelles activitats o accions humanes que modifiquen les característiques morfològiques de la superfície topogràfica o que poden incidir de forma directa en les propietats físiques i el comportament del terreny natural.