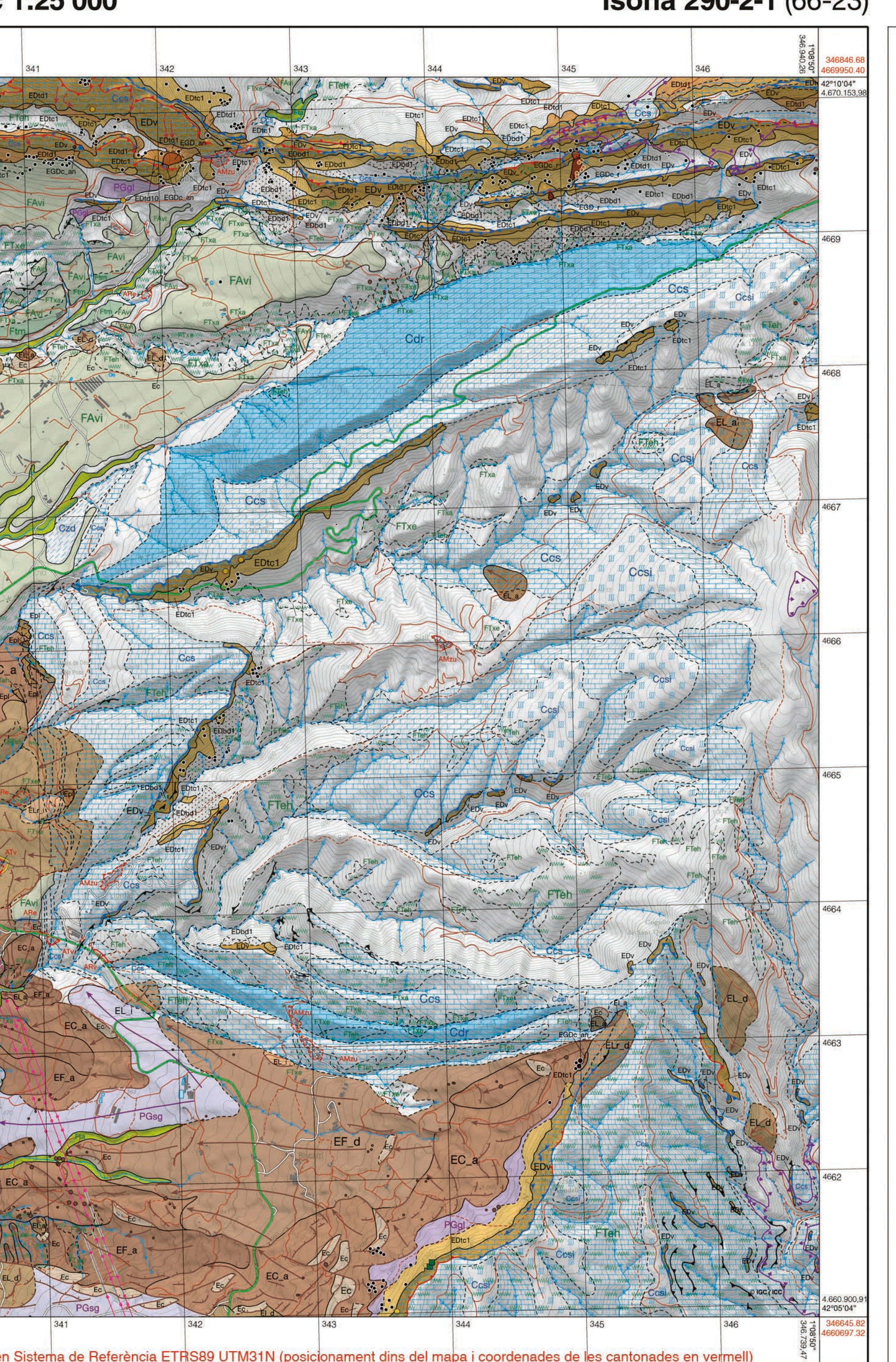
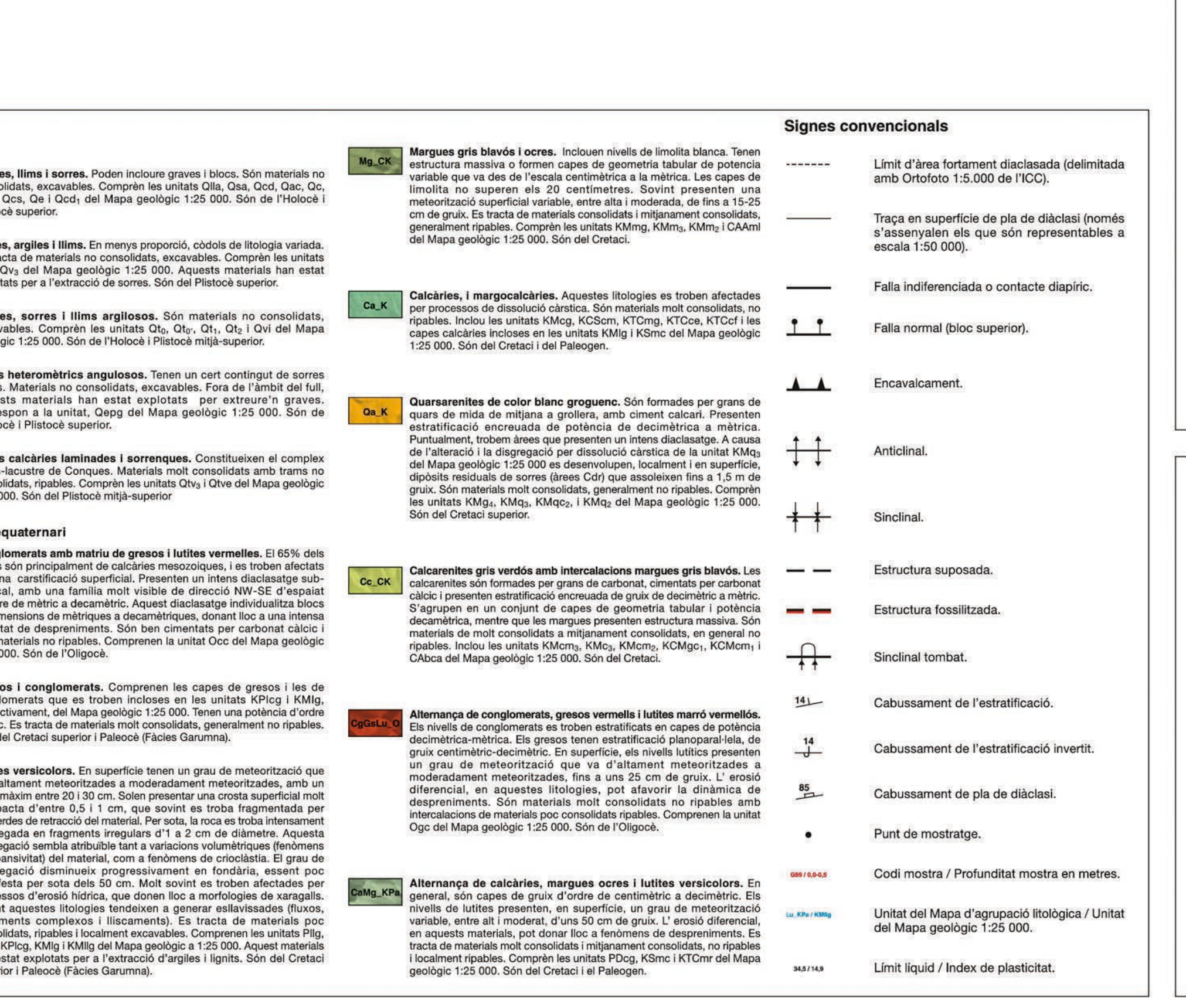


MOJSTRA GRATUITA A BAJA RESOLUCIÓ. Institut Cartogràfic i Geològic de Catalunya - www.icgc.cat. 2015. Filigrà digital georeferenciada GeopDF en Sistema de Referència ETRS89 UTM31N (posicionament dins del mapa i coordenades de les cantonades en vermell)

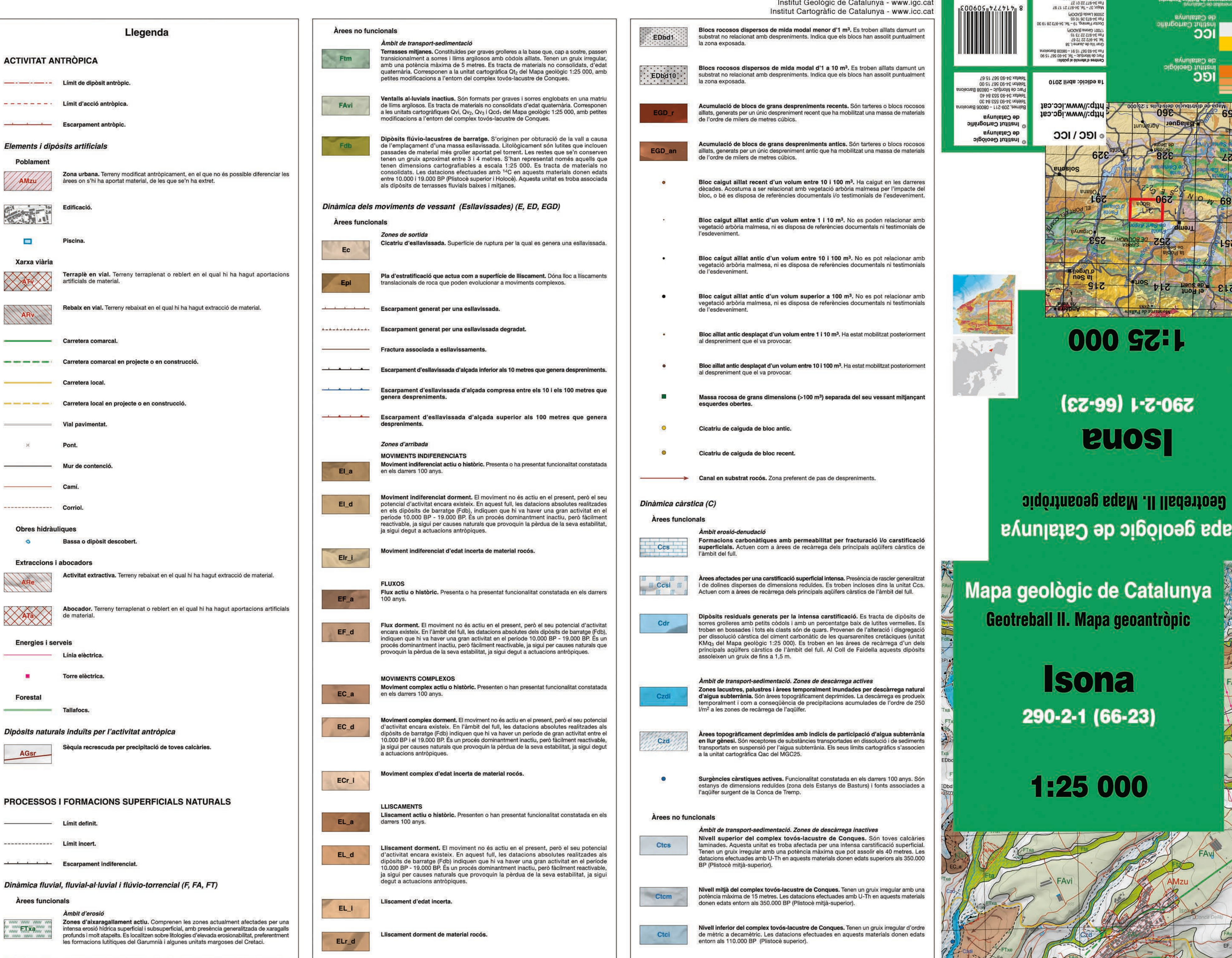
© Buen territorio. Institut Geològic de Catalunya (IGC). El mapa geològic i geotècnic és un document cartogràfic de base geològica i geotècnica, elaborat per un equip multidisciplinari i no té caràcter expressiu, no està sotmès a cap tipus de responsabilitat ni jurídica ni administrativa.



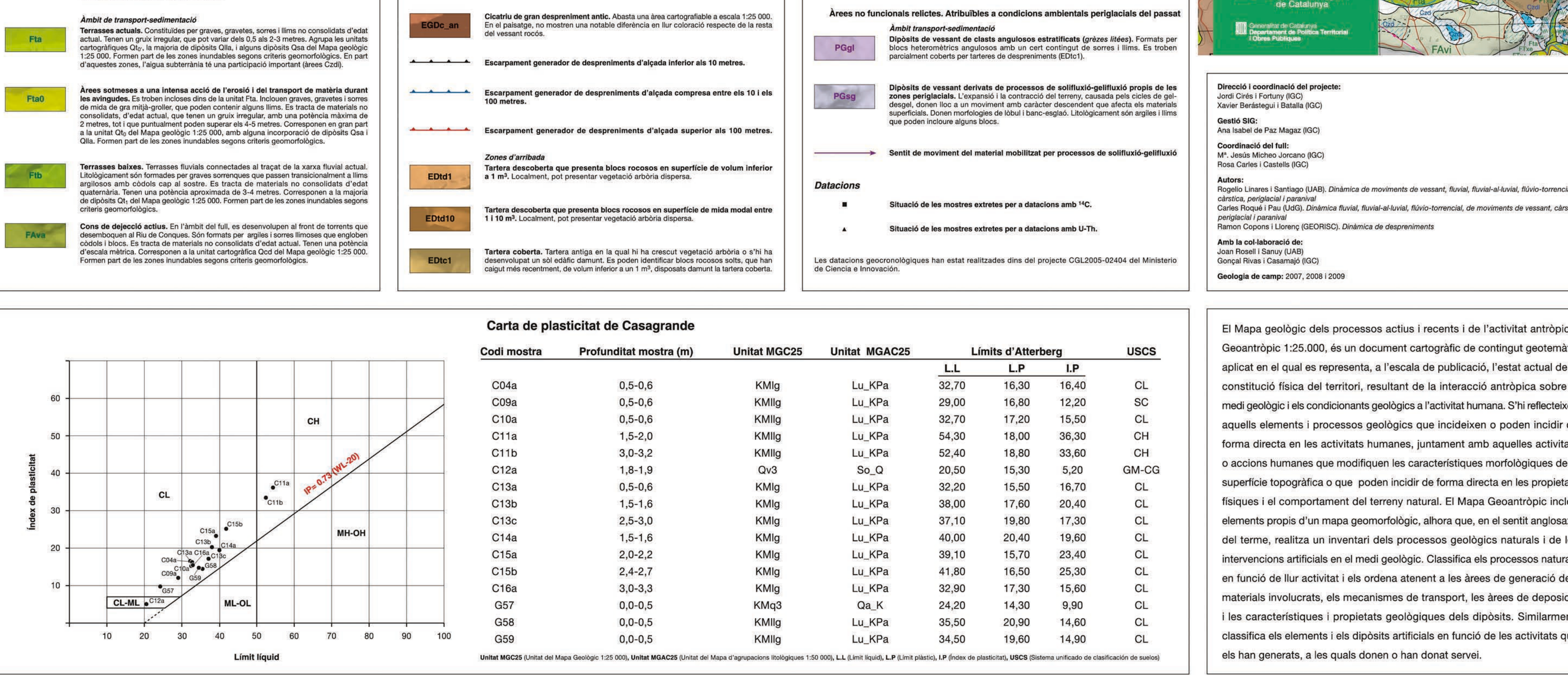
Mapa geològic dels processos actius i recents i de l'activitat antròpica. Geomètric 1:25 000. Escala 1:25 000. Organització del Mapa Geològic: Grup de Recerca i Recursos Geològics i Geotècnics de l'Institut Geològic de Catalunya (IGC).



Mapa geològic dels processos actius i recents i de l'activitat antròpica. Geomètric 1:25 000. Escala 1:25 000. Organització del Mapa Geològic: Grup de Recerca i Recursos Geològics i Geotècnics de l'Institut Geològic de Catalunya (IGC).



Mapa geològic de Catalunya. Geotècnic II. Mapa geomètric 290-2-1 (66-23) 1:25 000. Institut Geològic de Catalunya (IGC).



Mapa geològic dels processos actius i recents i de l'activitat antròpica. Geomètric 1:25 000. Escala 1:25 000. Organització del Mapa Geològic: Grup de Recerca i Recursos Geològics i Geotècnics de l'Institut Geològic de Catalunya (IGC).

