

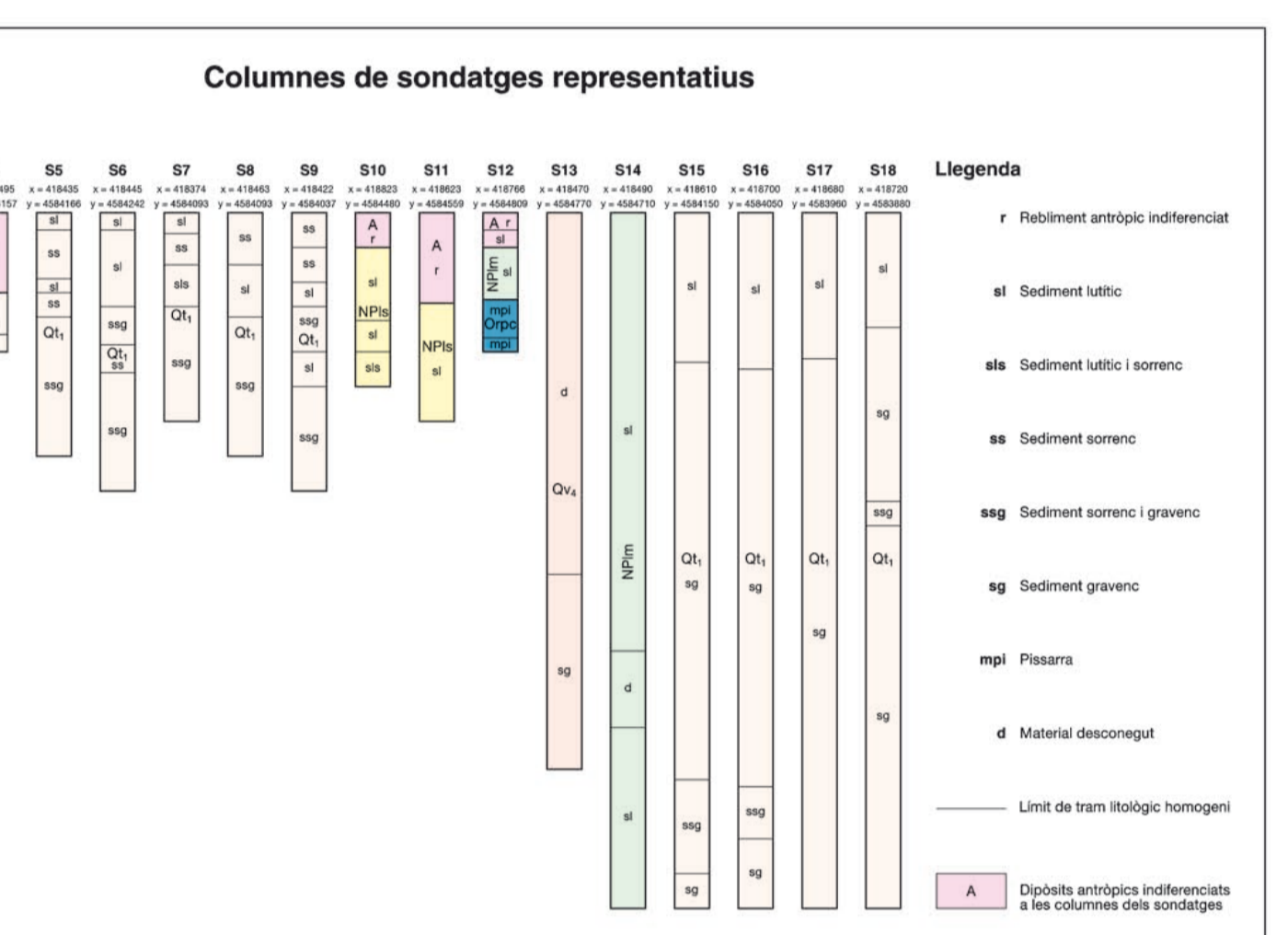
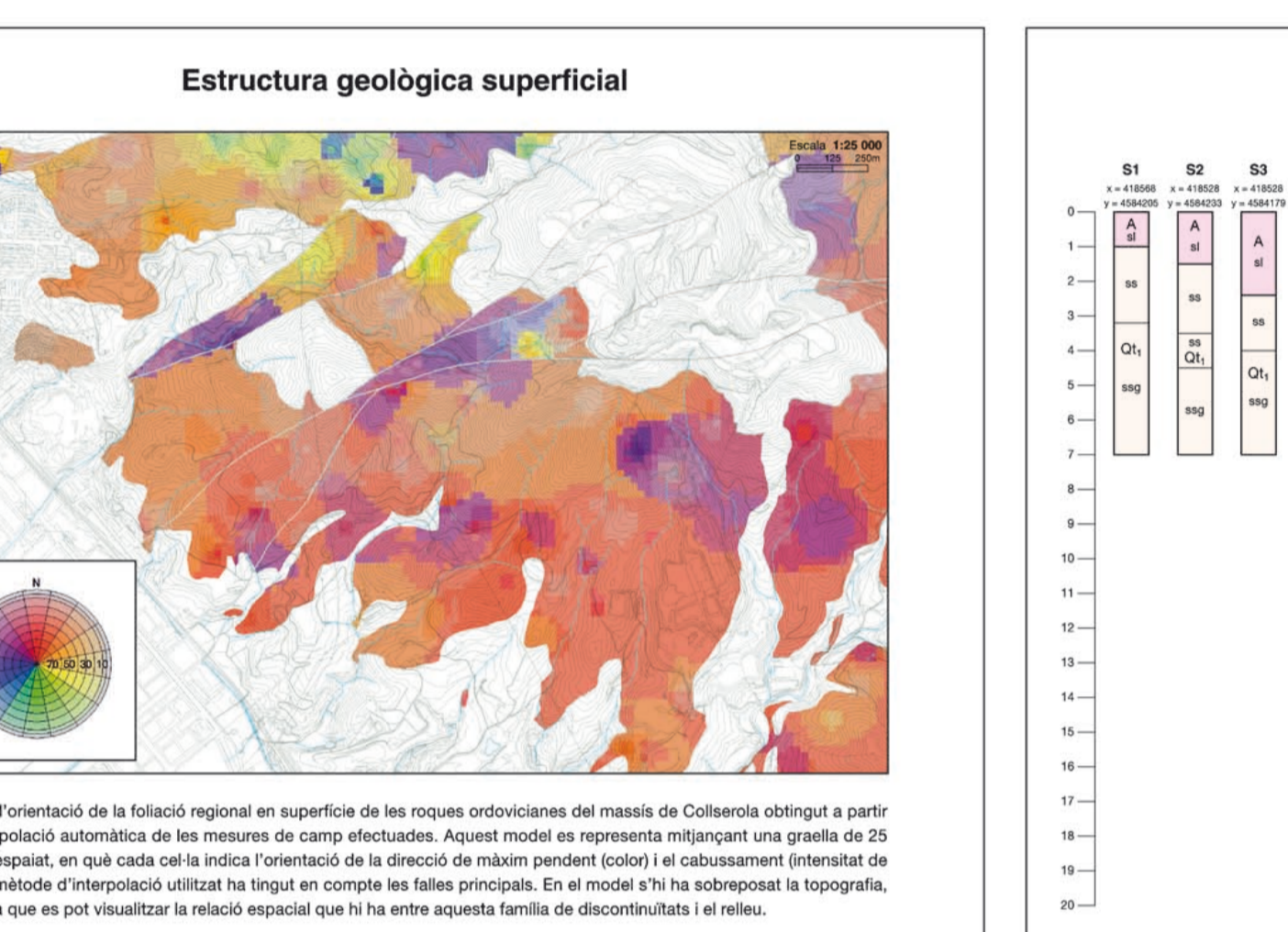
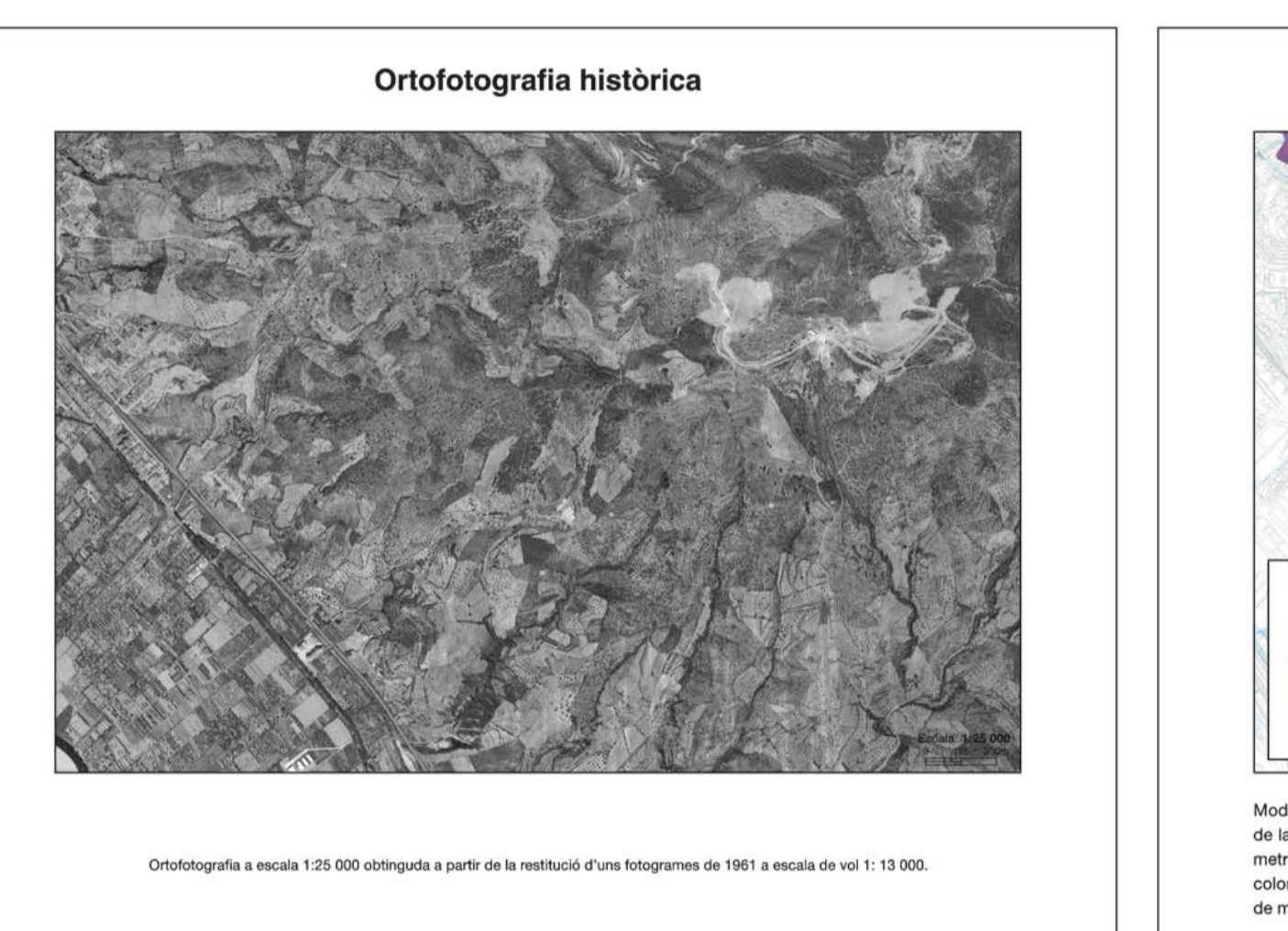
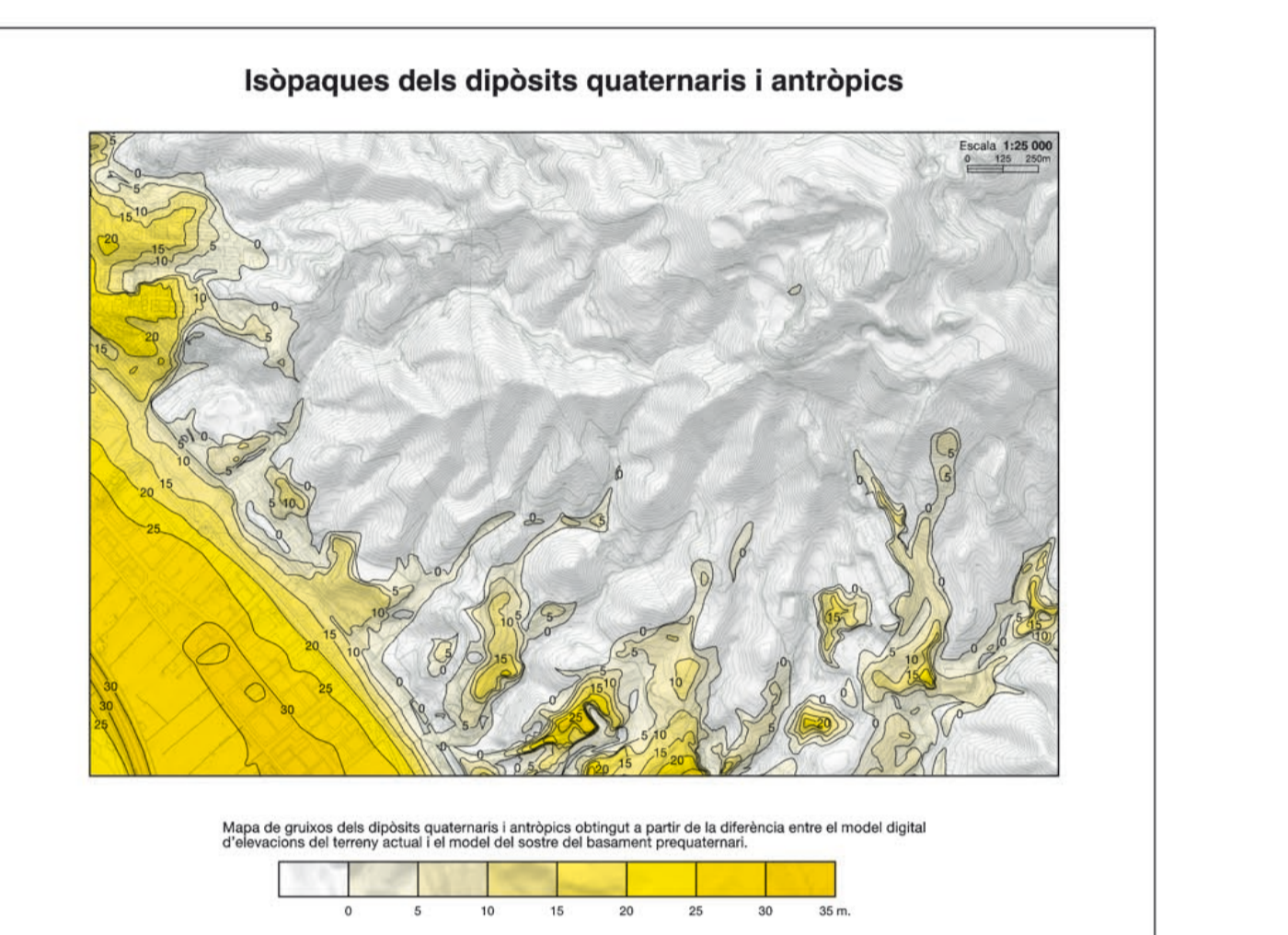
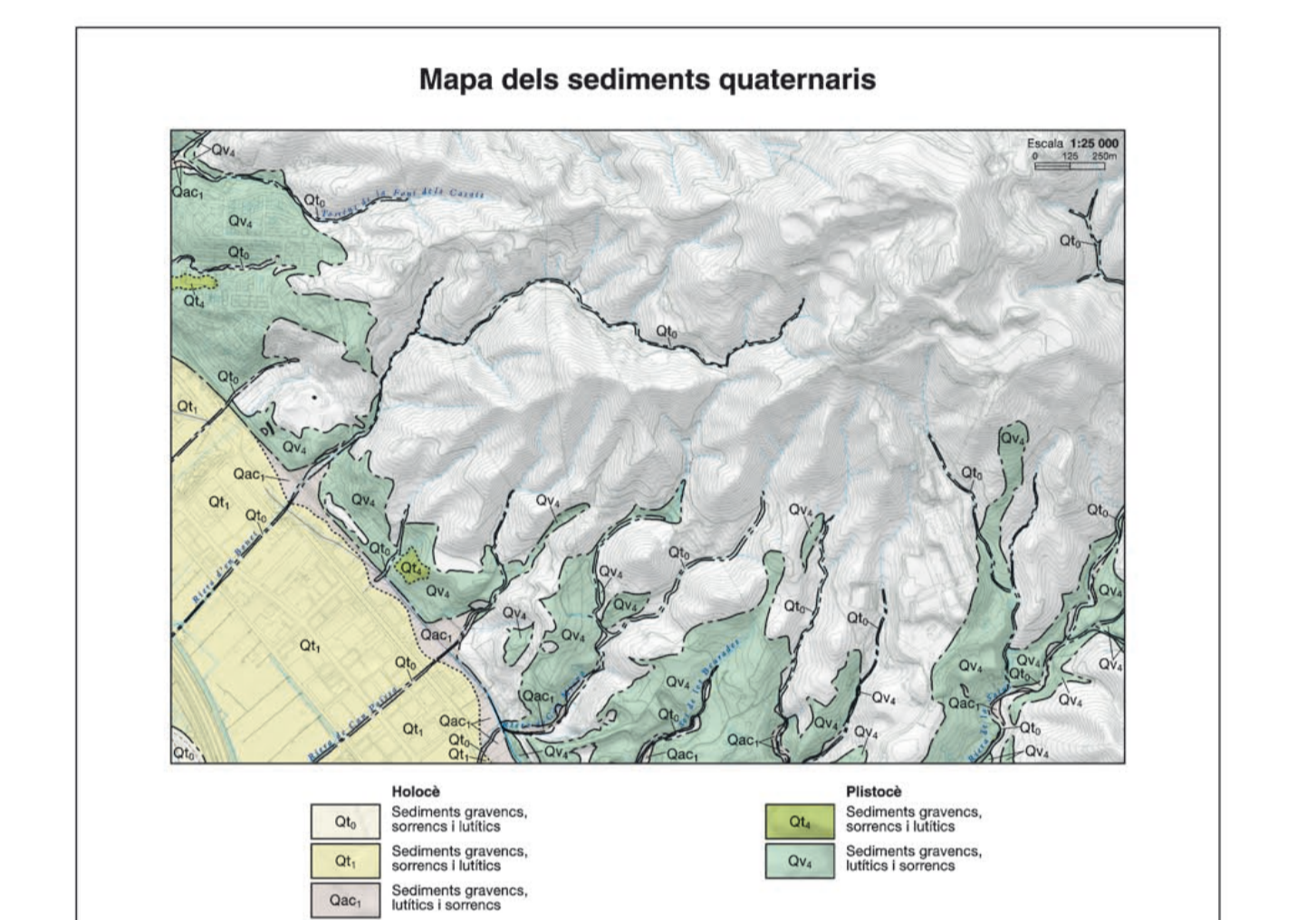
Legenda
Unitats compostes fonamentament de materials no consolidats
Dipòsits al·luvials
Sediments quaternaris
Sediments antics

Unitats compostes fonamentament de materials consolidats
Reques sedimentàries
Reques magmàtiques
Reques metamòrfiques

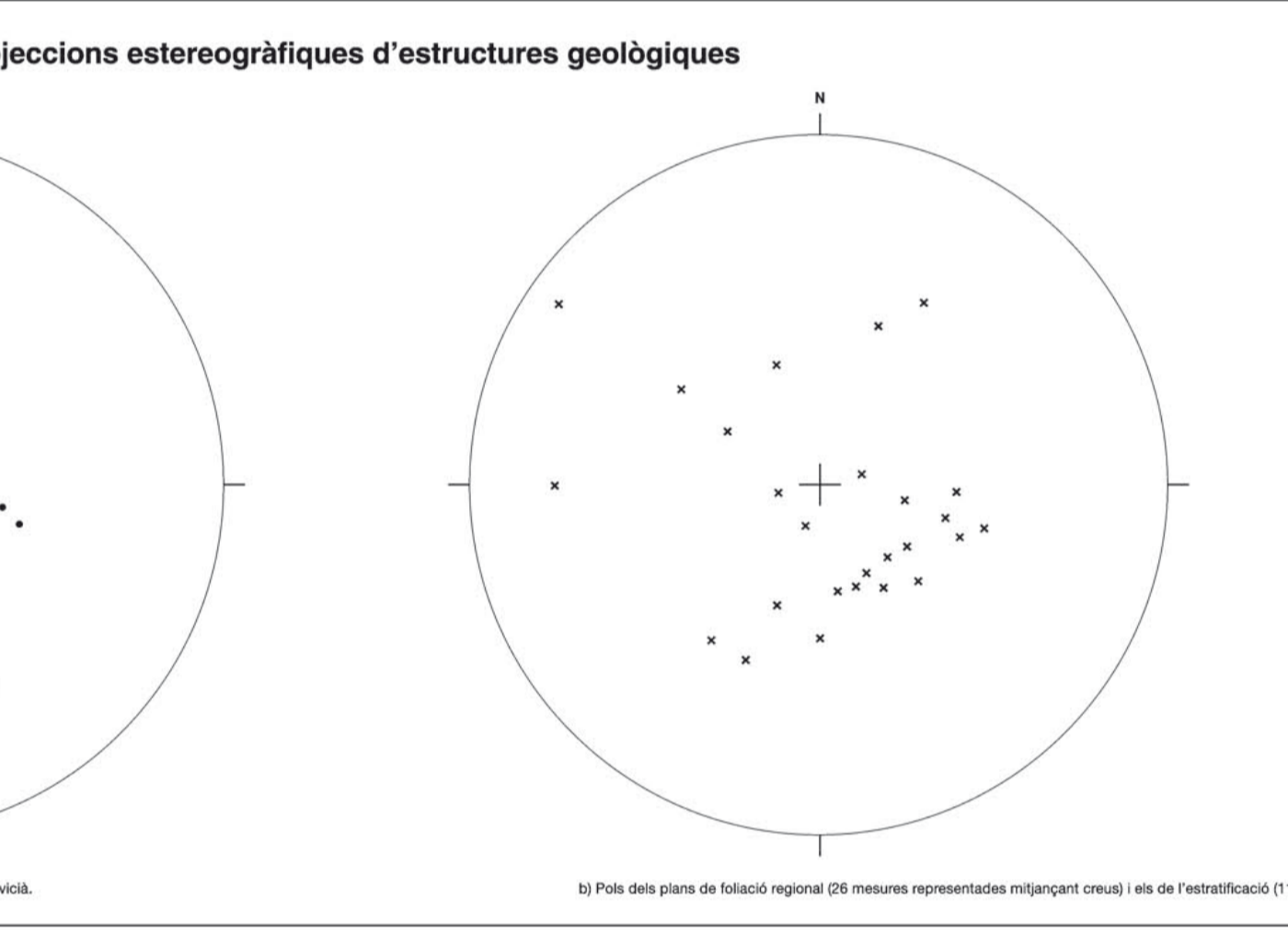
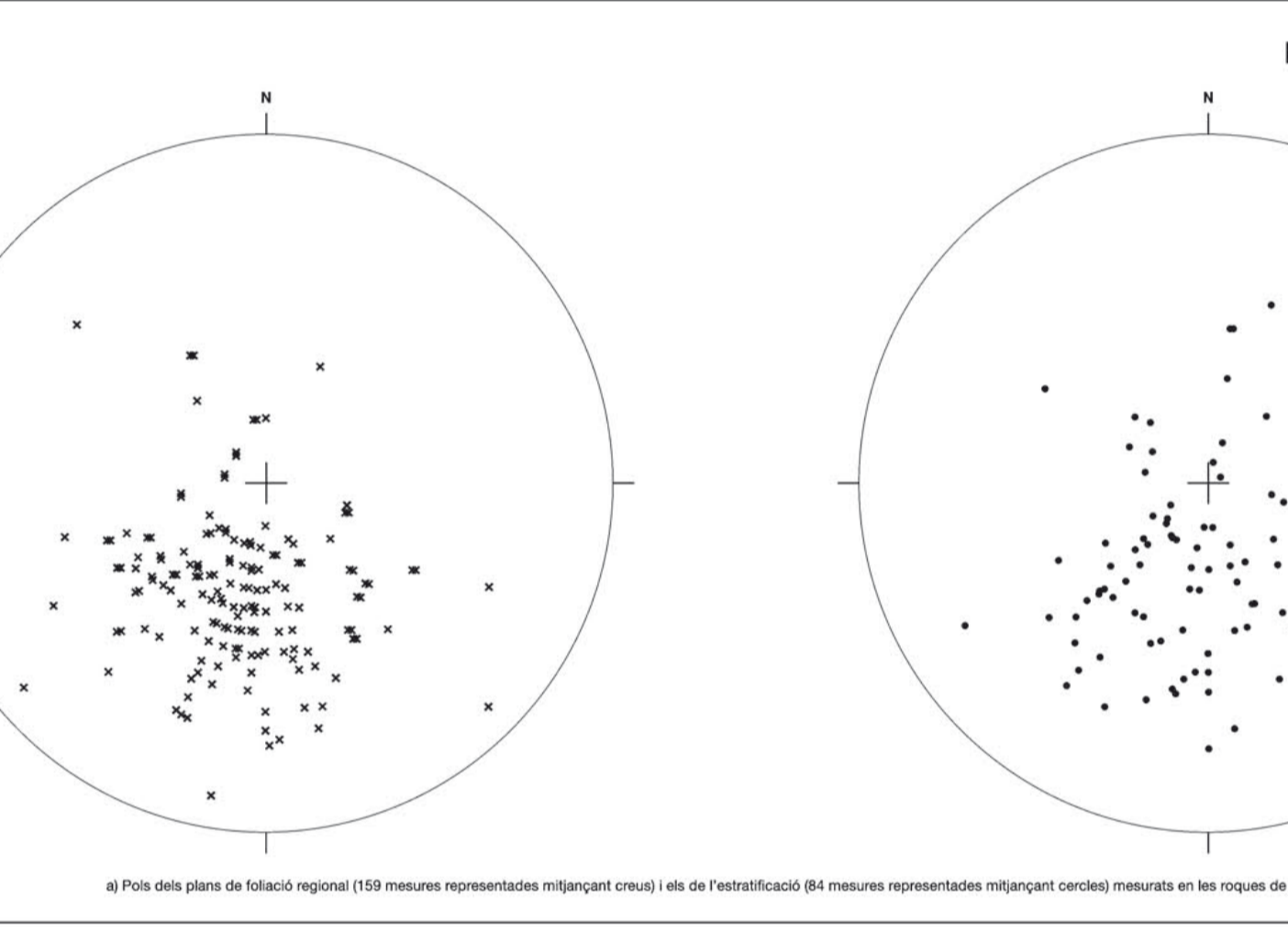
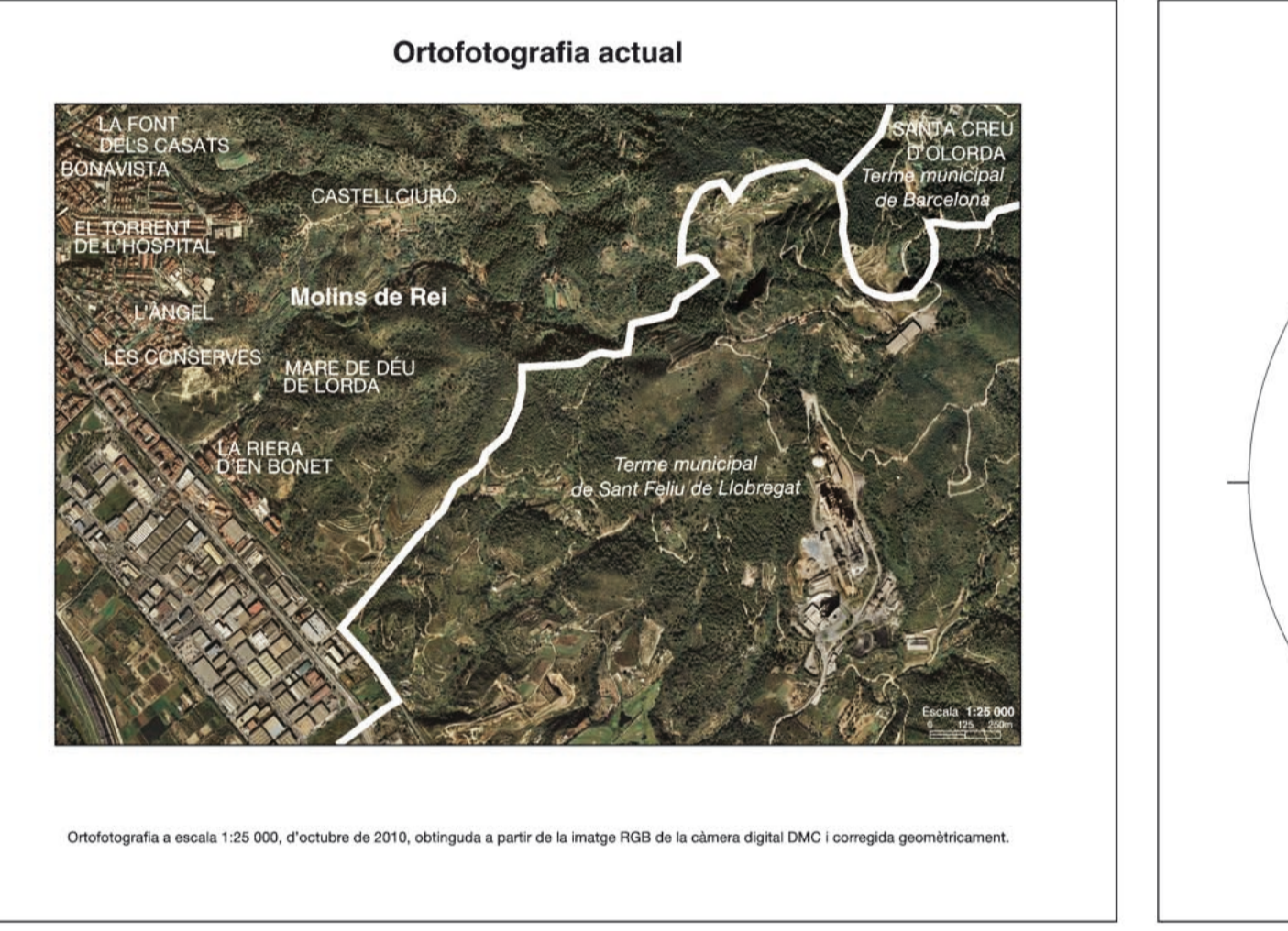
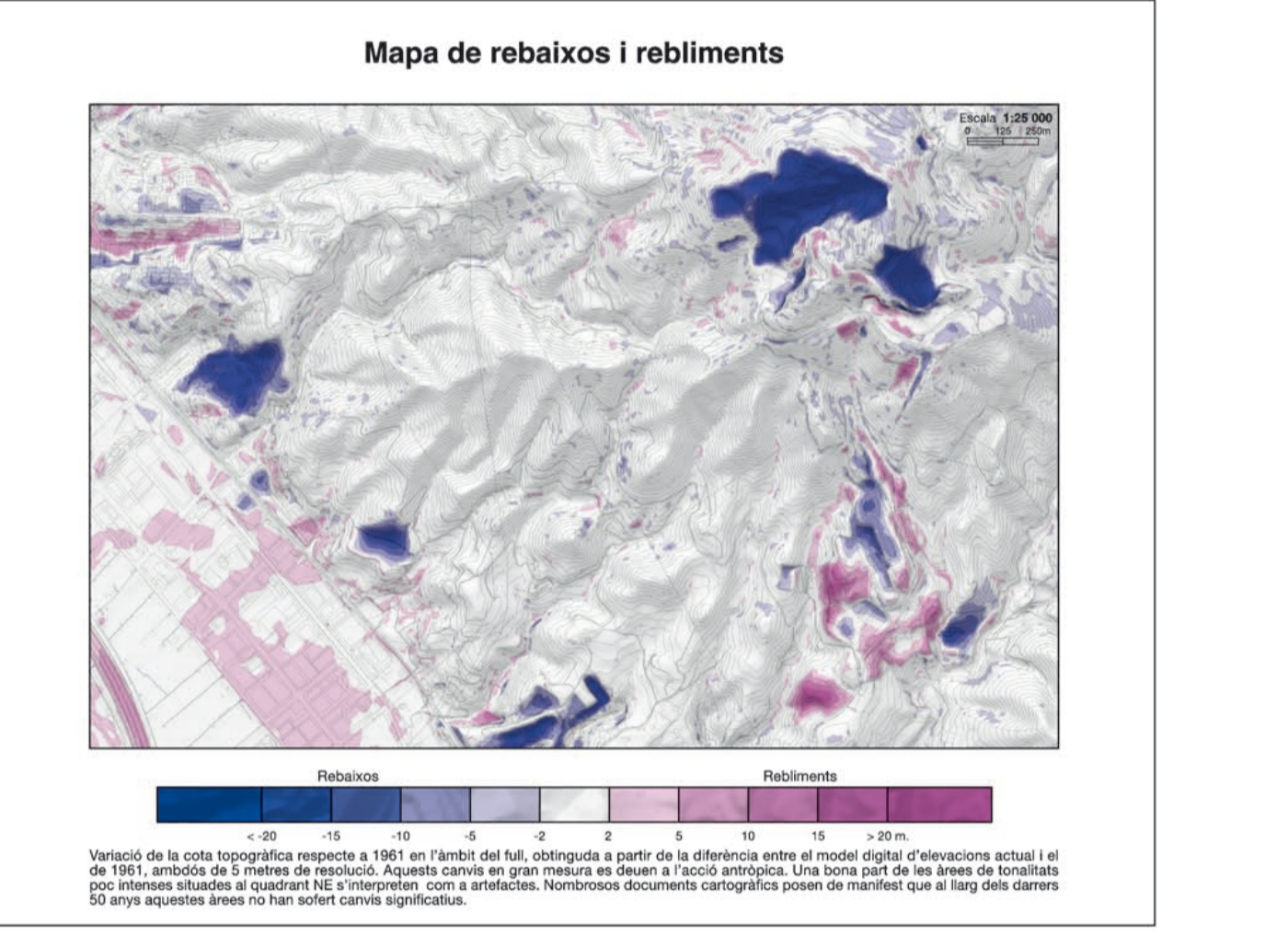
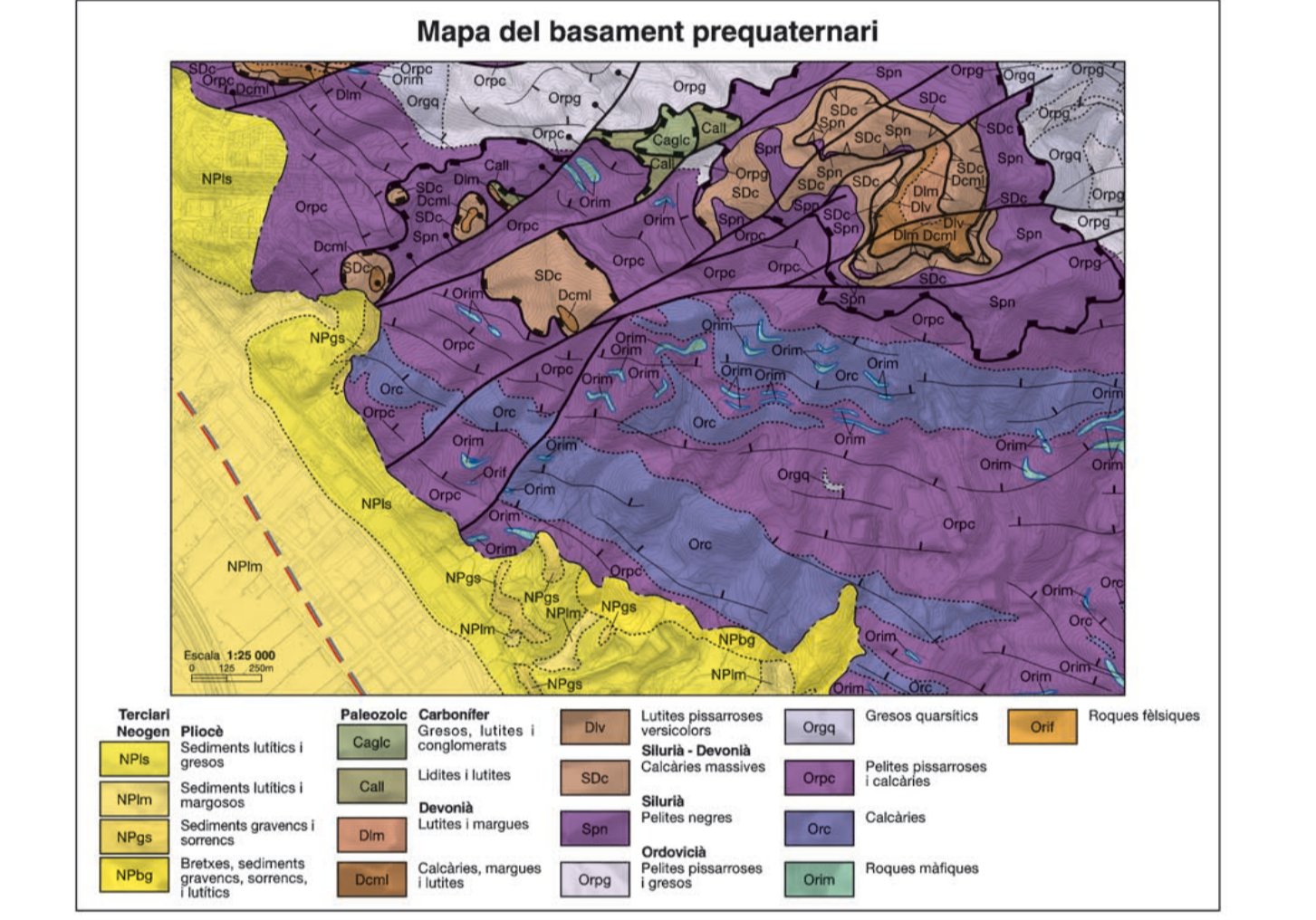
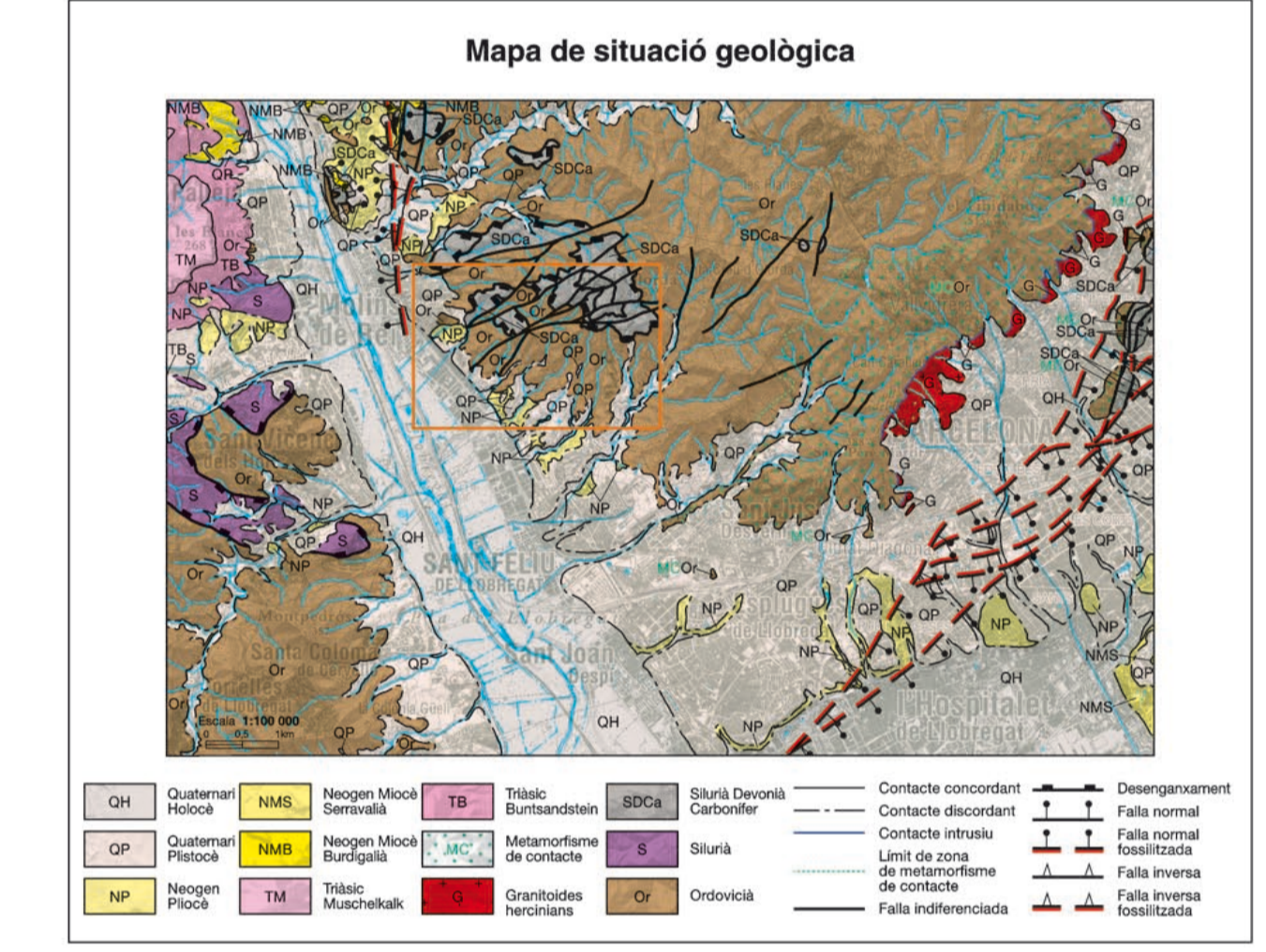
Signes convencionals
Cercles convencionals
Línies convencionals
Símbols convencionals

Mapa geològic de Catalunya
Geotèrbal III
Santa Creu d'Olorda
286-125 (420-6-5)
1:5 000

MOSTRA GRÀFICA A DÀTIA RESOLUCIÓ. Institut Cartogràfic i Geològic de Catalunya - www.icgc.cat - 2016 - Fitxer digital goveformat GeoPDF en Sistema posicions de referència ETRS89 (elipsoid GR83) - Projecció cartogràfica UTM31 nord



Notes de les columnes de sondatges representatius
Llegendes

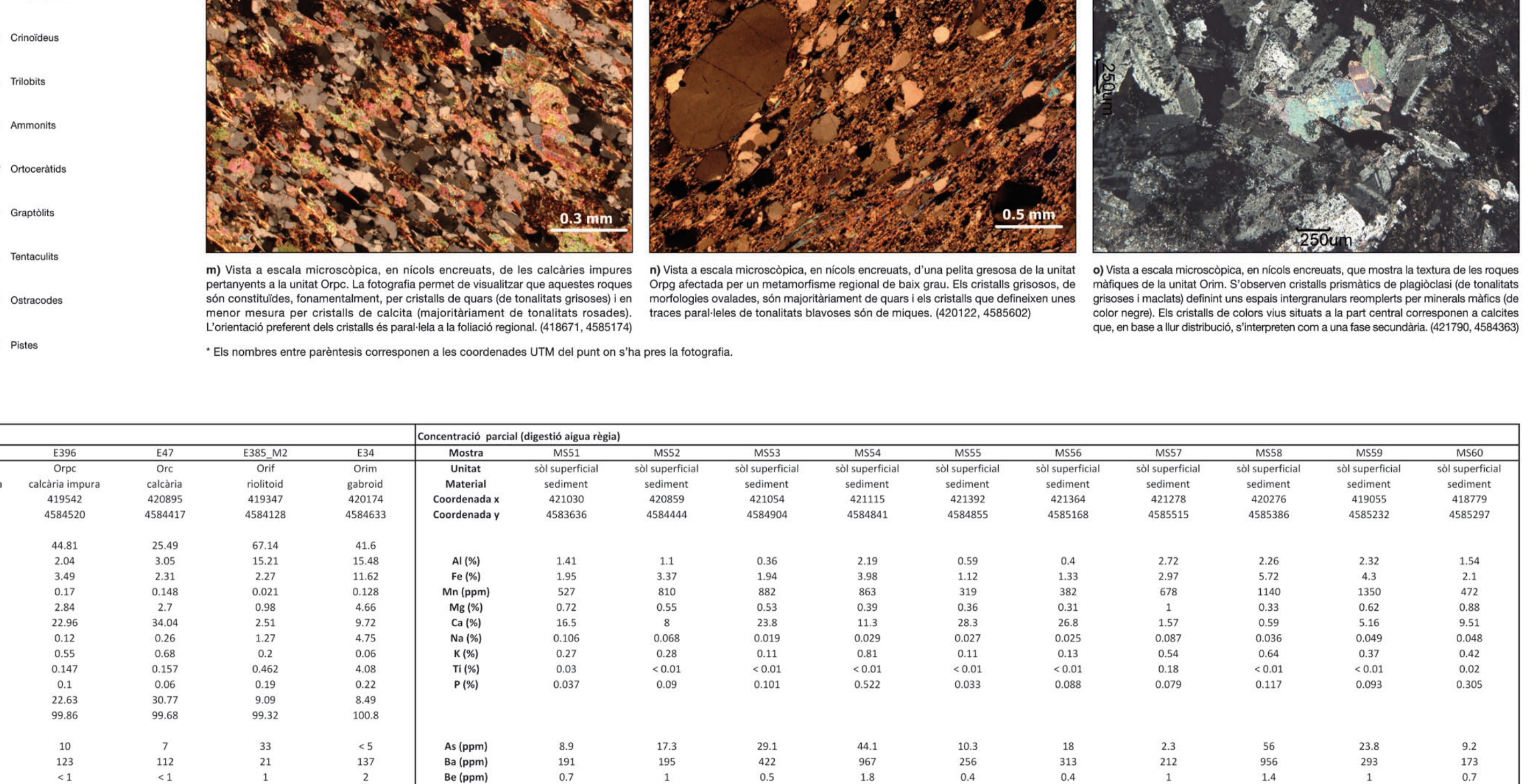
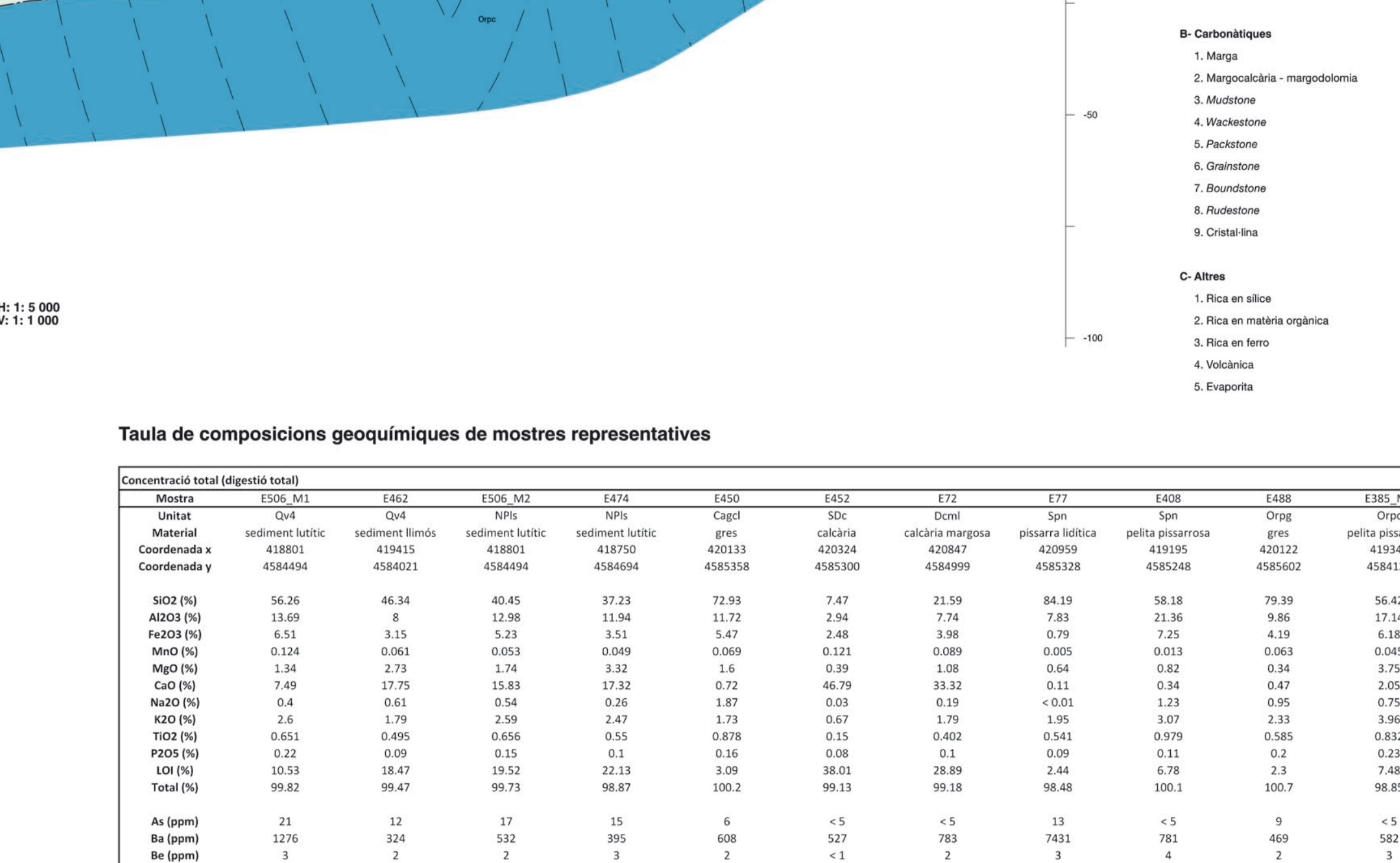
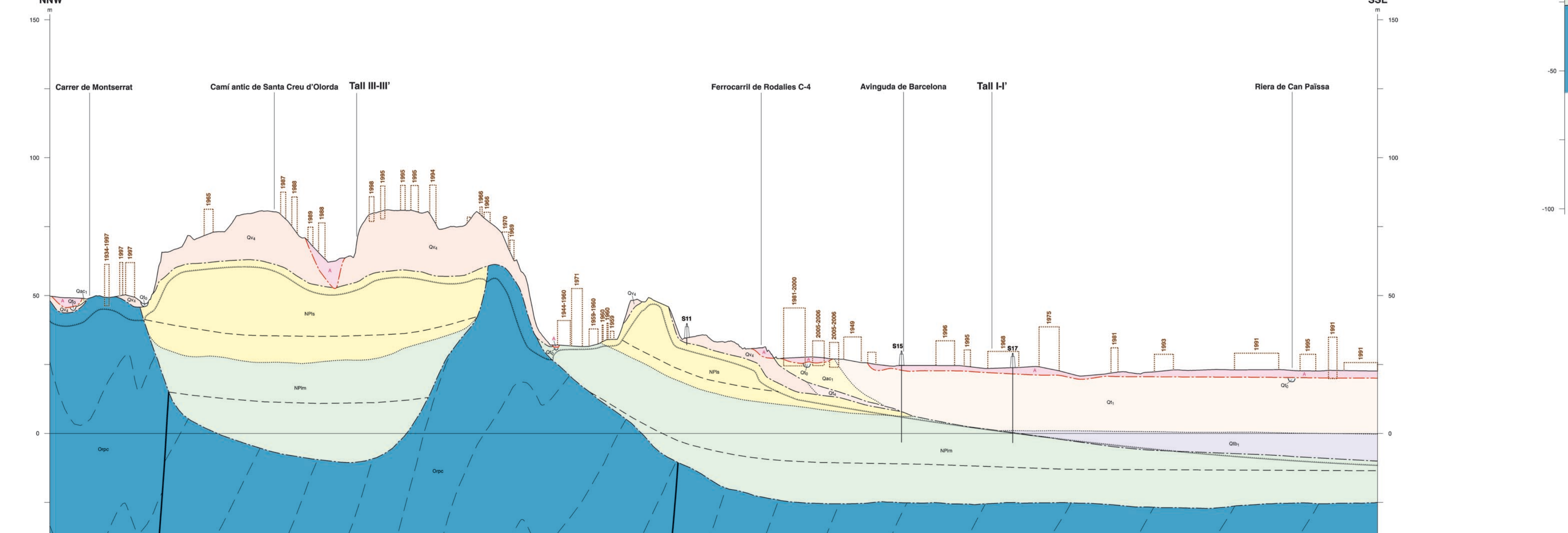
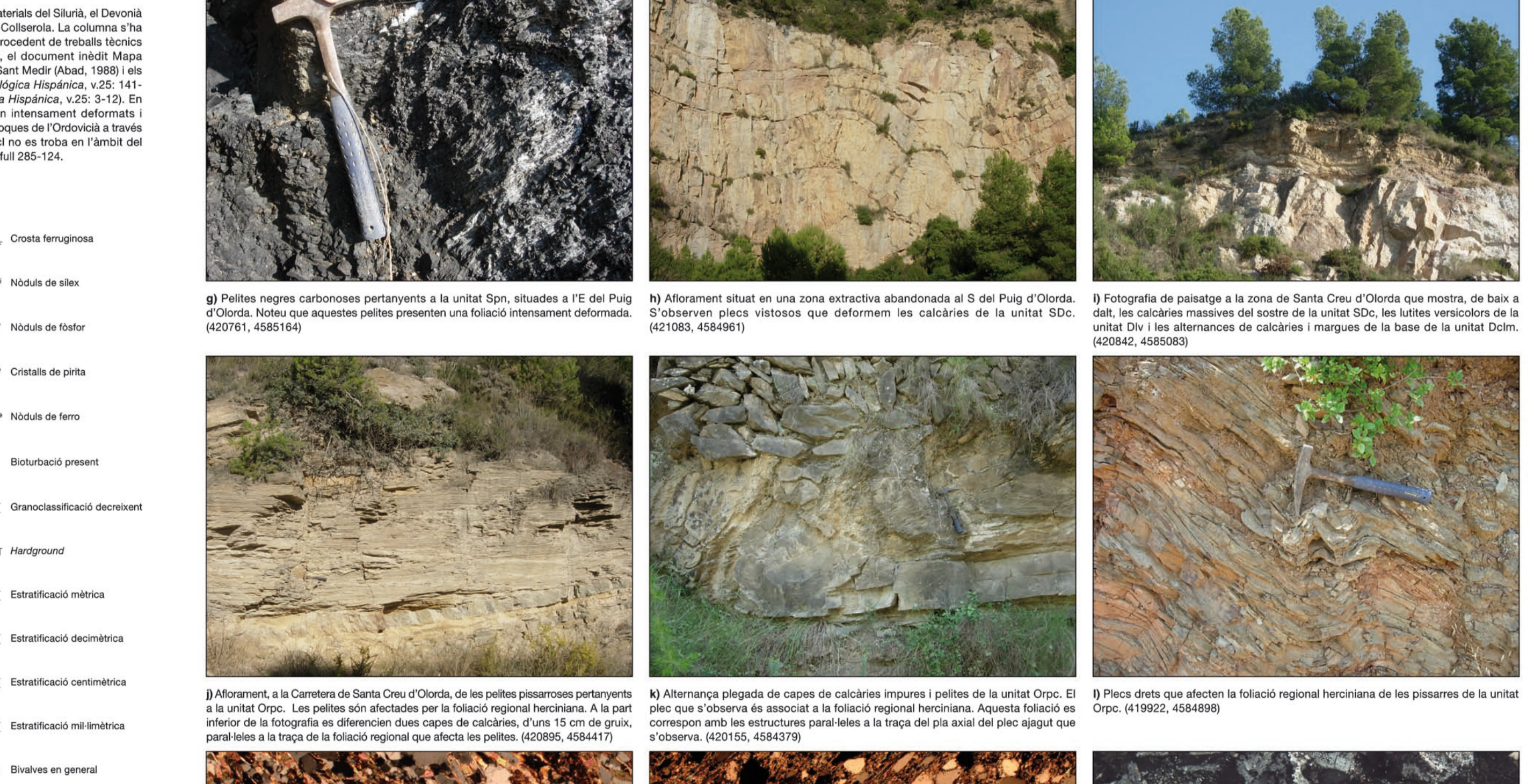
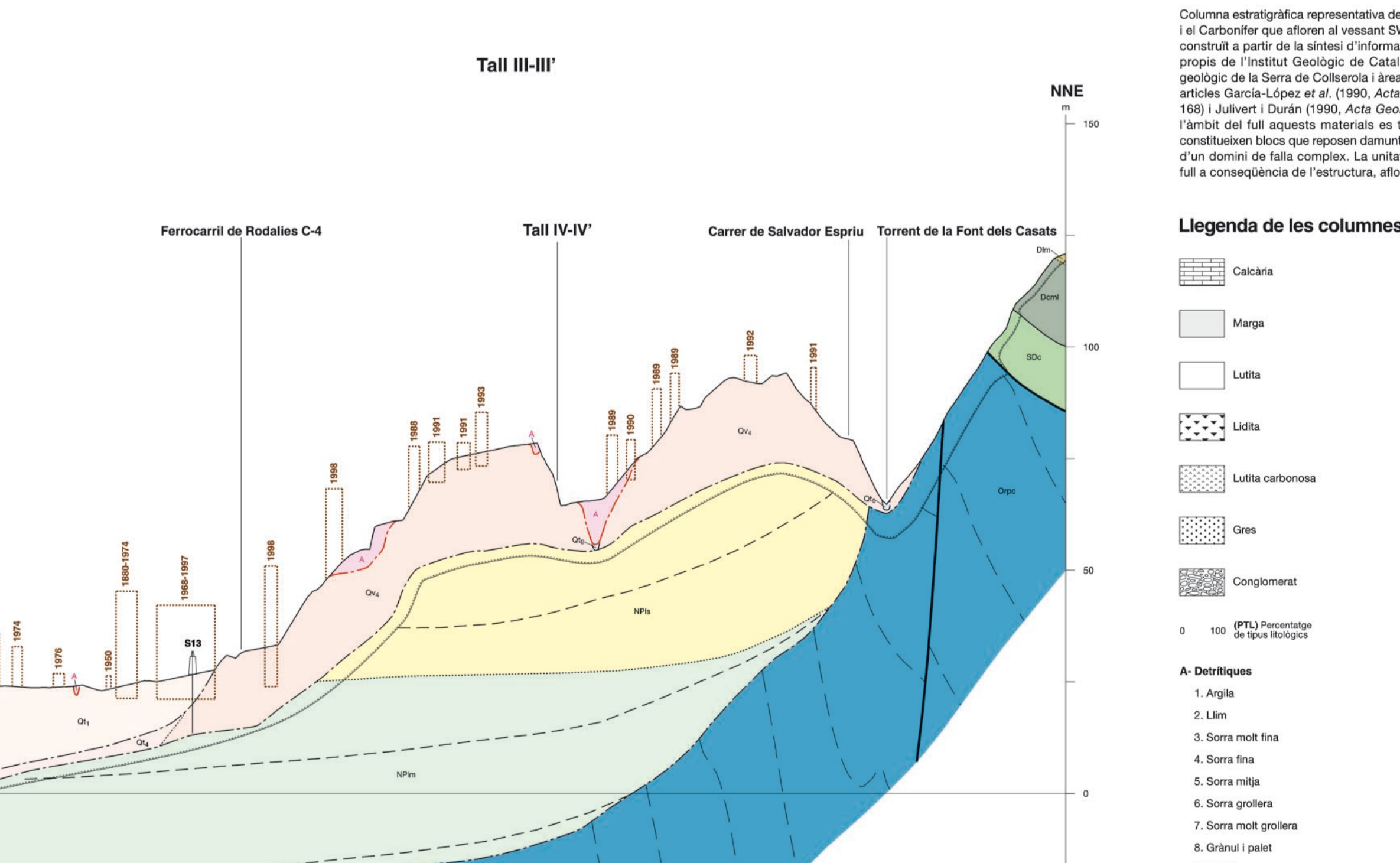
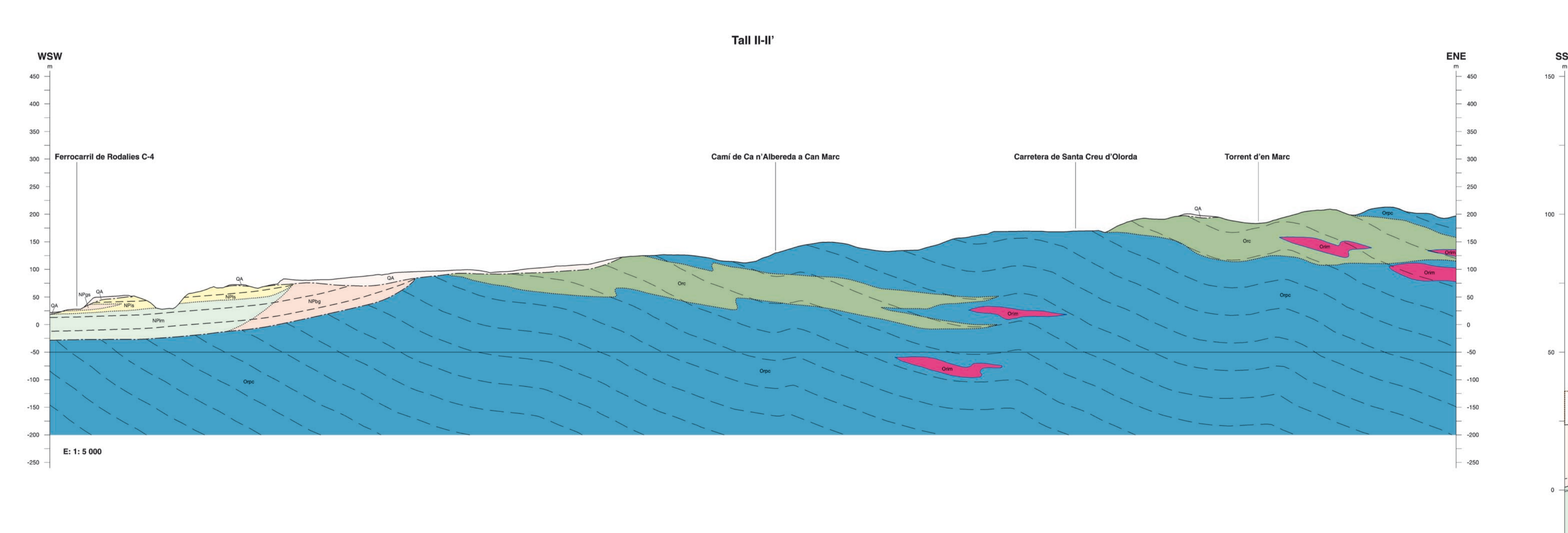
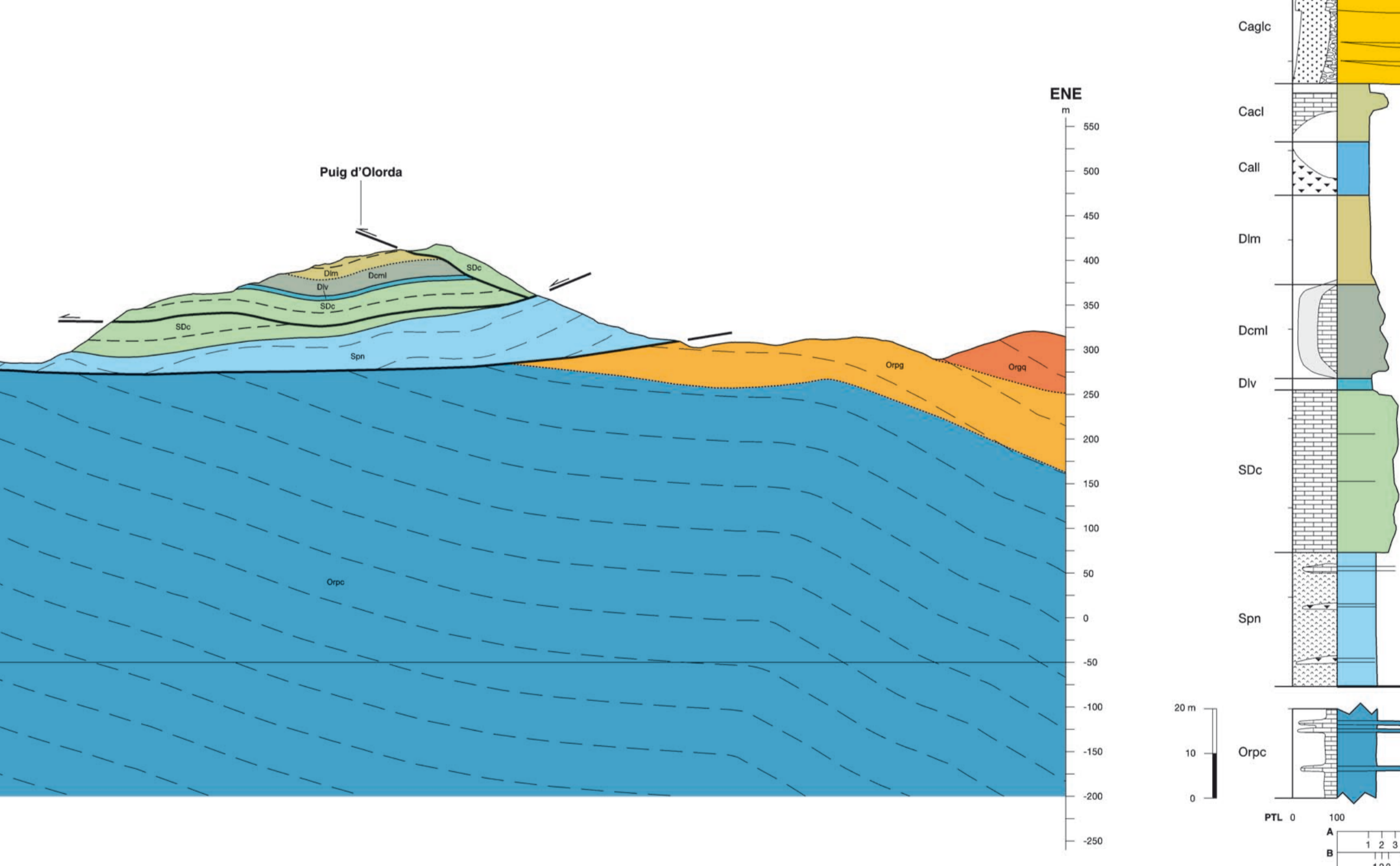
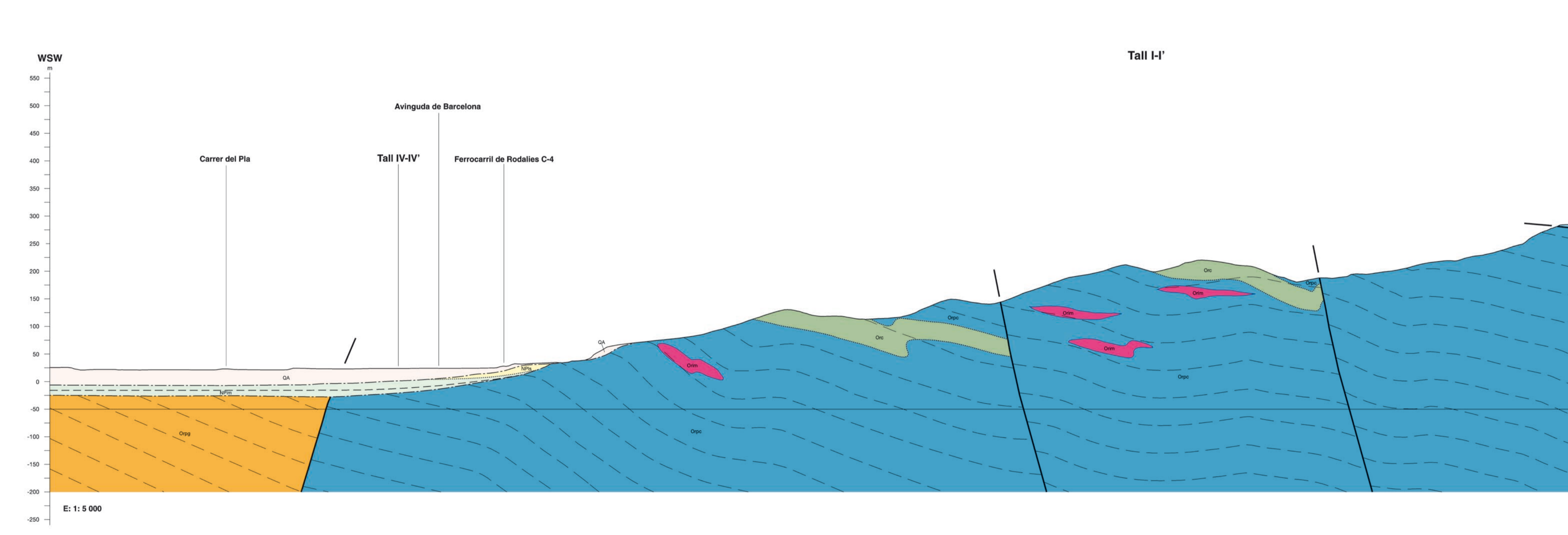
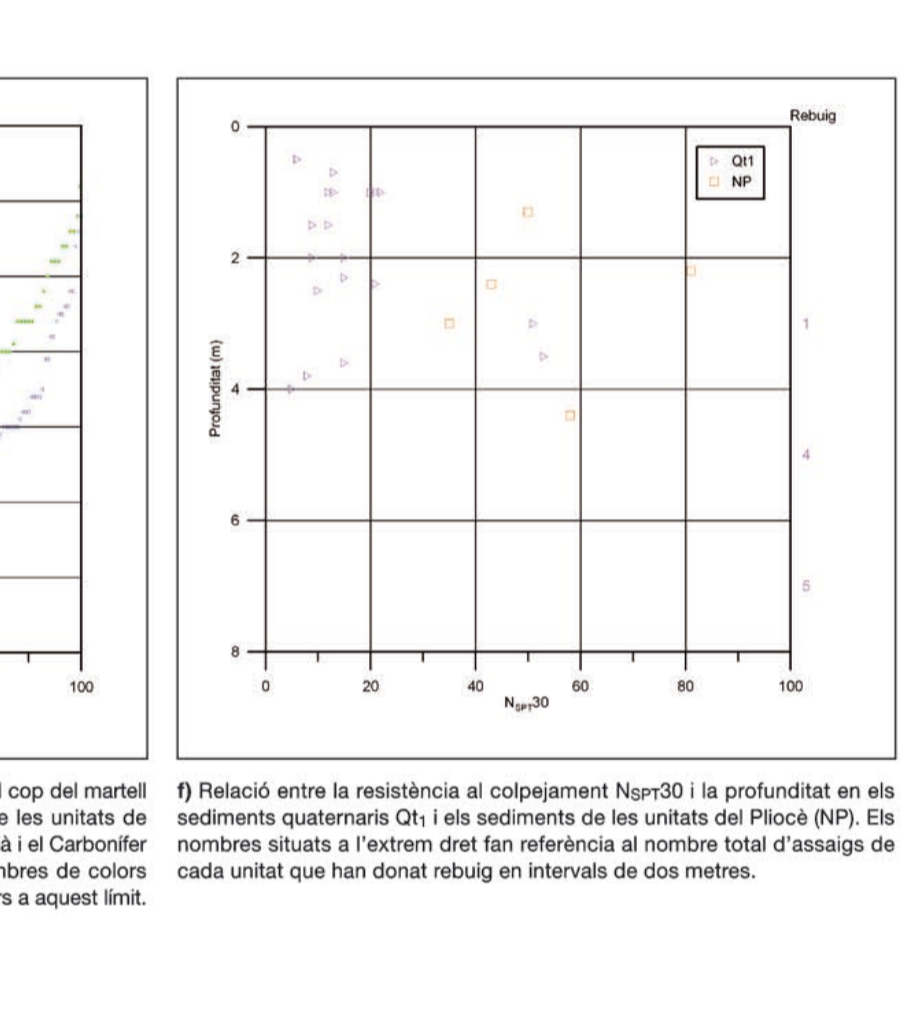
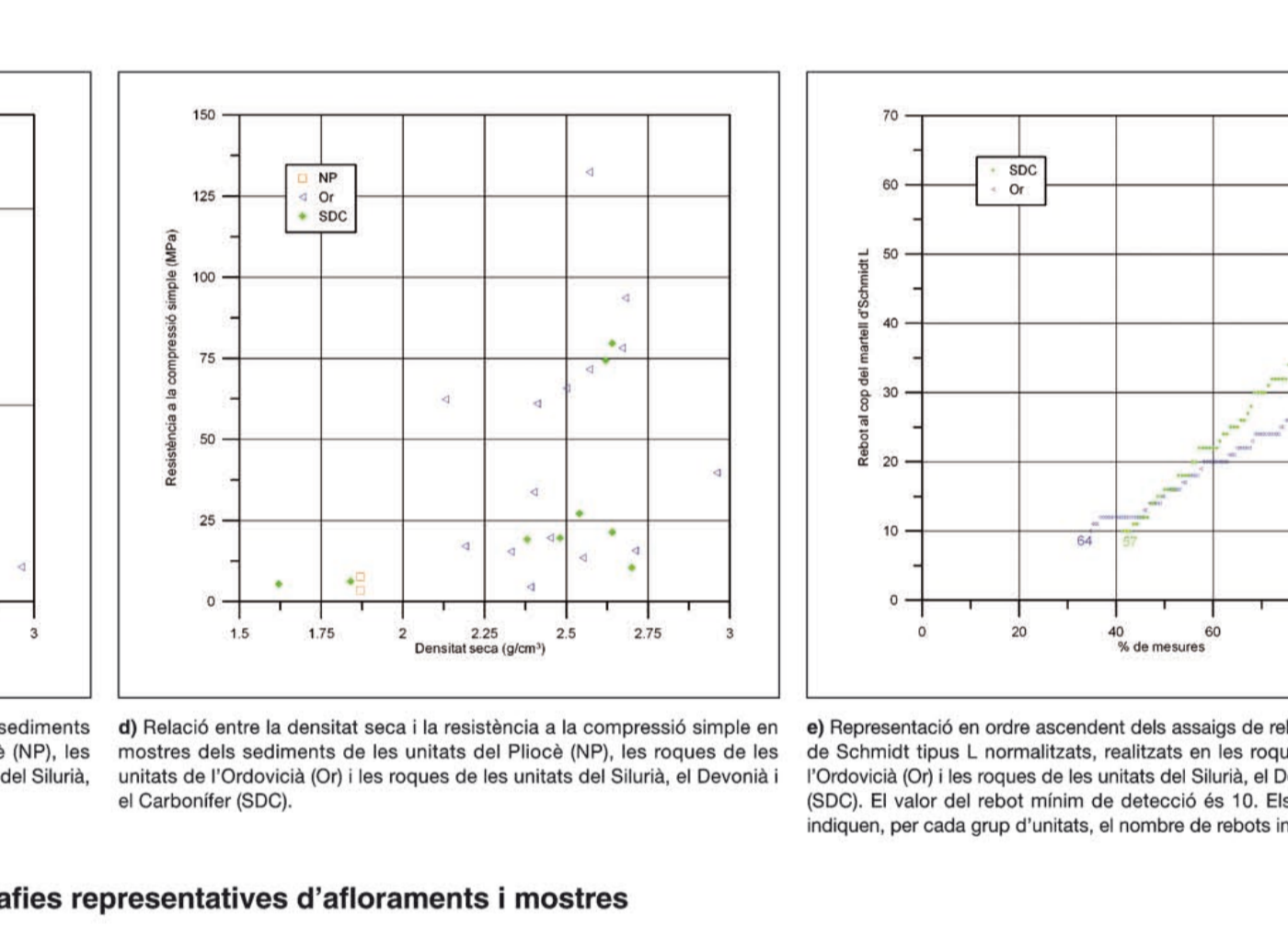
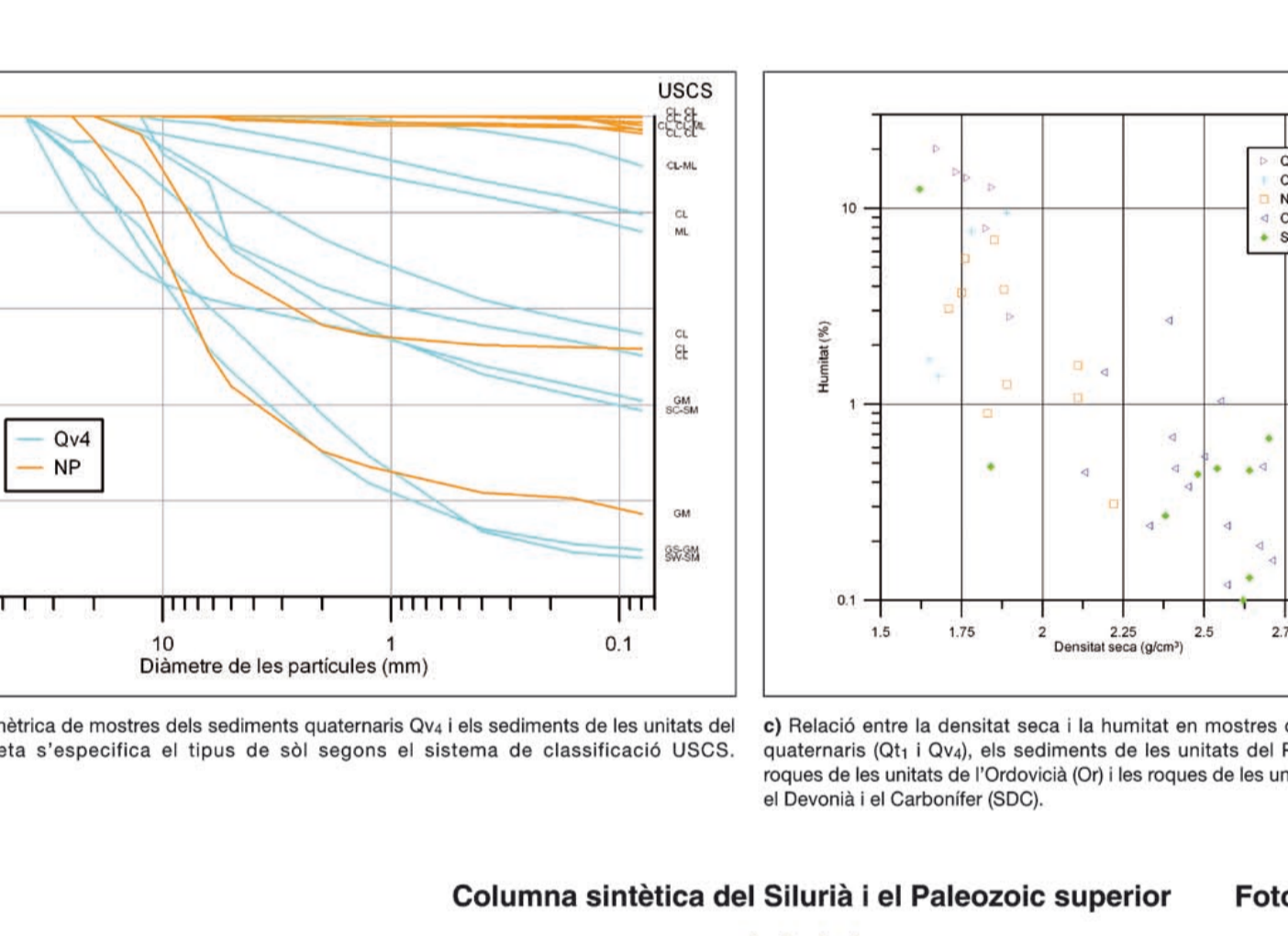
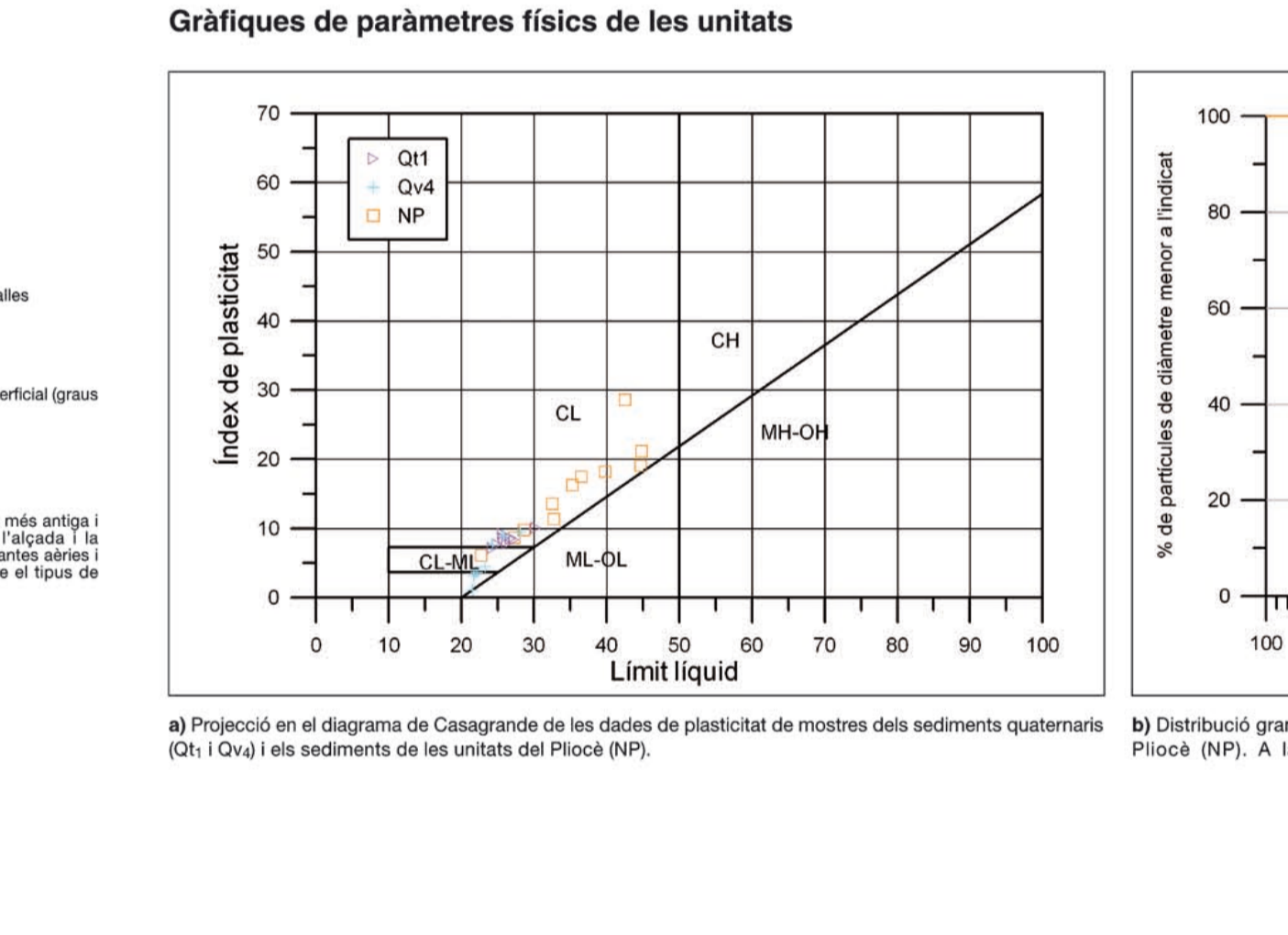


Notes de les projeccions estereogràfiques d'estructures geològiques

Legenda
Unitats compostes fonamentament de materials no consolidats
Dipòsits al·luvials
Sediments quaternaris
Sediments antics

Unitats compostes fonamentament de materials consolidats
Reques sedimentàries
Reques magmàtiques
Reques metamòrfiques

Signes convencionals de l'esquema
Signes convencionals dels taules



Taules de composicions geoquímiques de mostres representatius

Taules de composicions geoquímiques de mostres representatius

Taules de composicions geoquímiques de mostres representatius