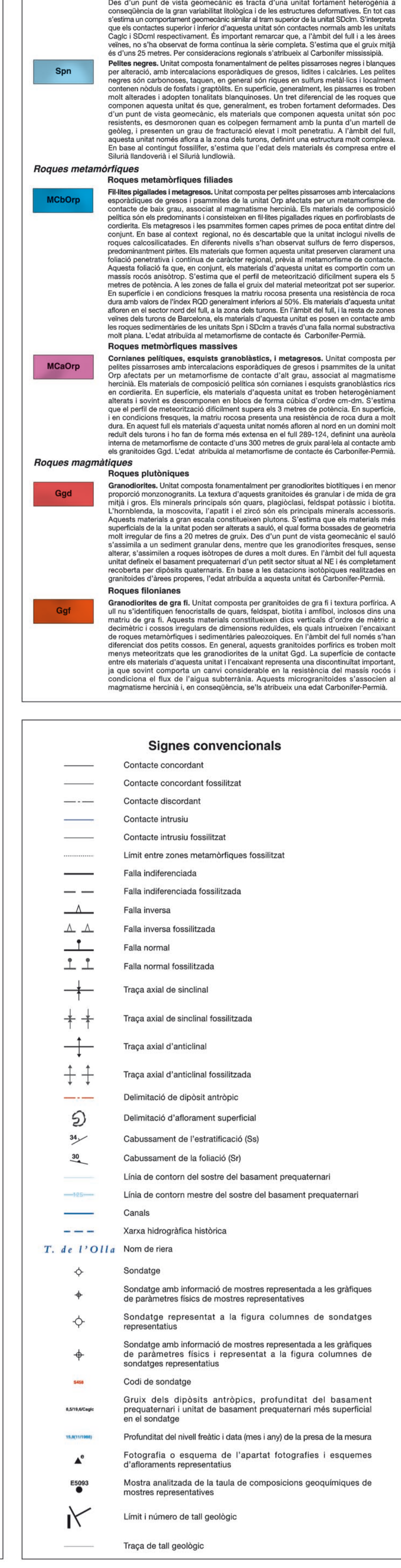


Legenda

- Unitats compostes fonamentament de materials no consolidats
Sediments quaternaris
Sediments prequaternaris
Unitats compostes fonamentament de materials consolidats
Roques sedimentàries terciàries
Roques metamòrfiques
Roques magmàtiques
Roques ígnees
Roques metamòrfiques
Roques sedimentàries terciàries
Roques ígnees
Roques metamòrfiques

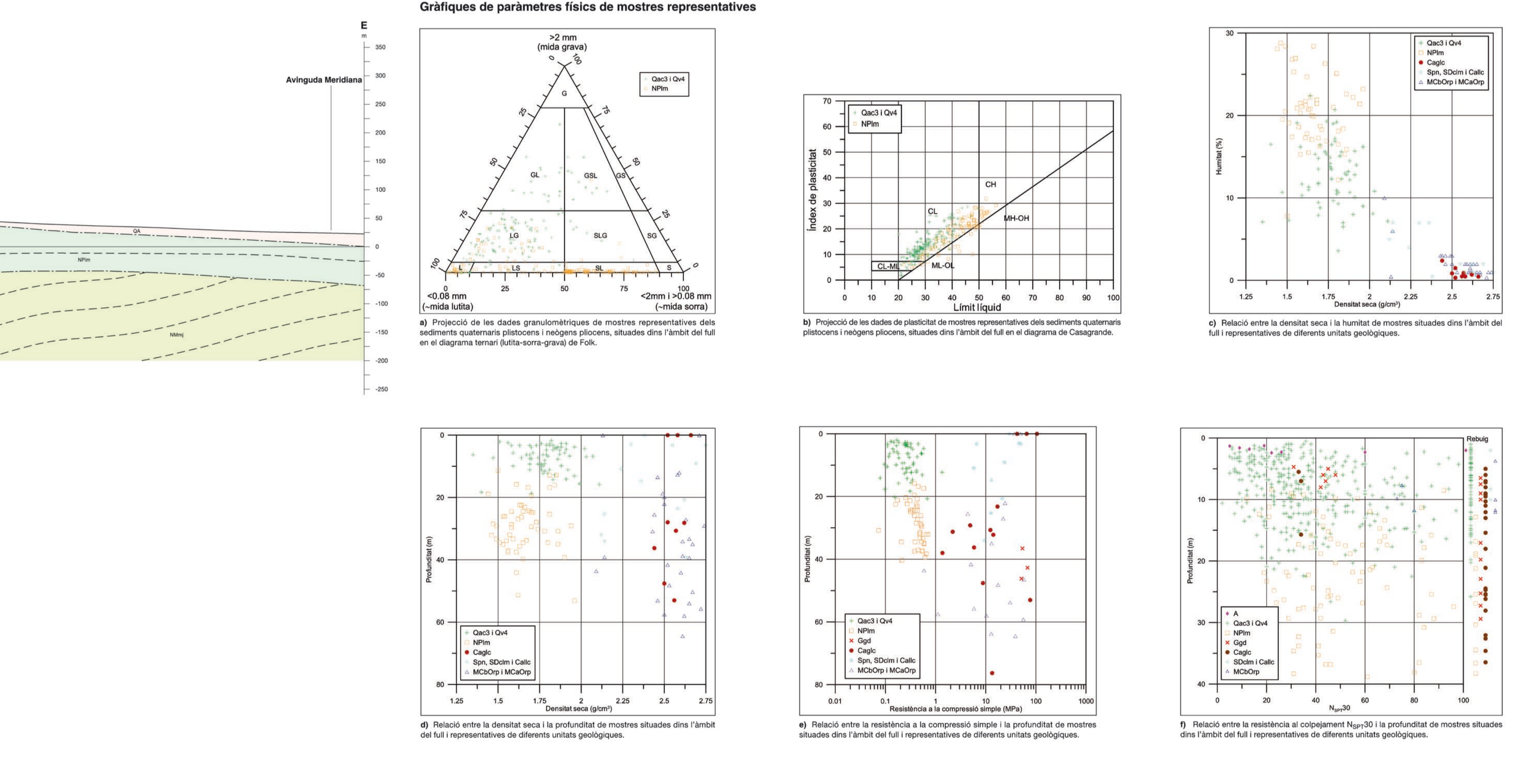
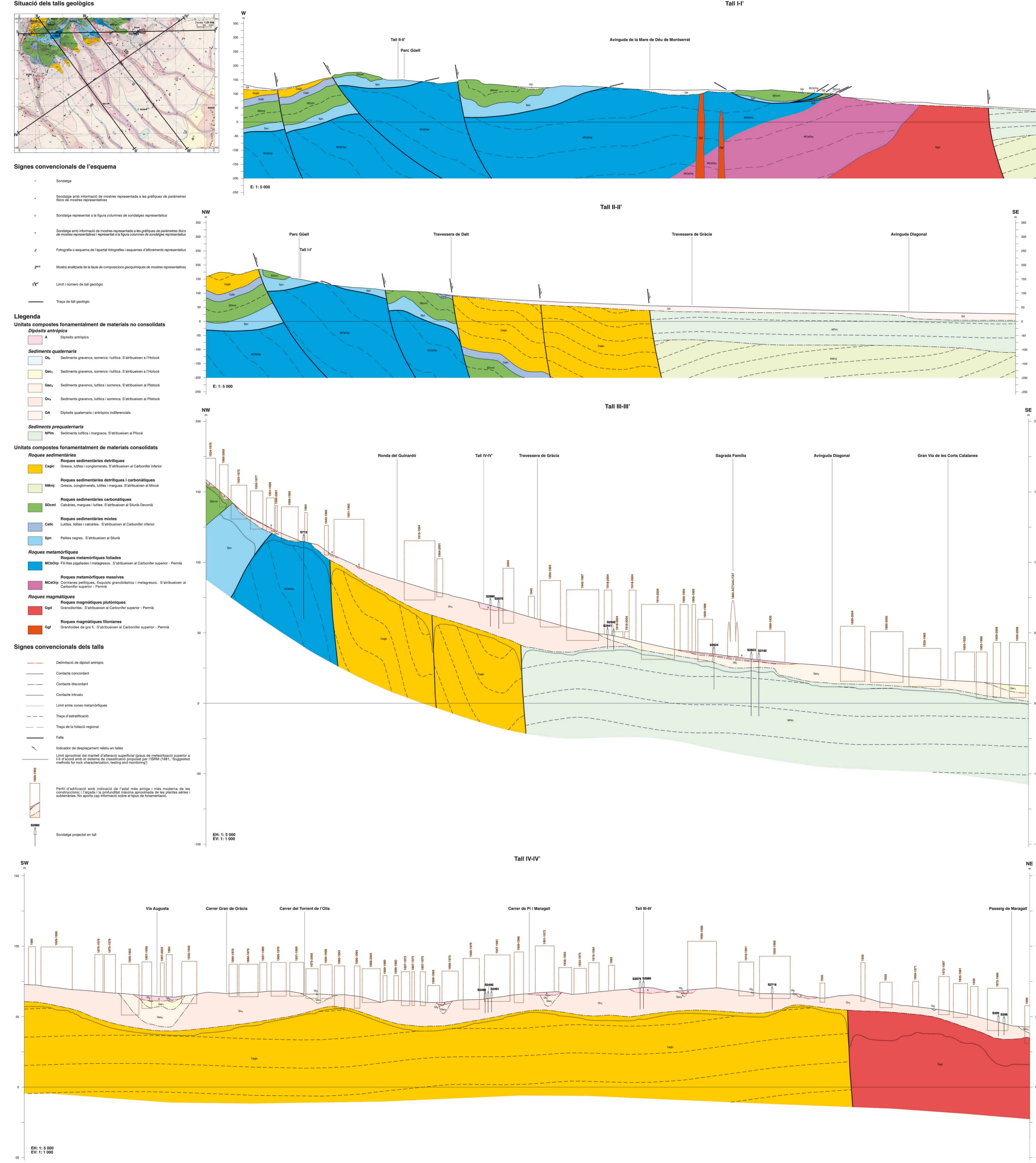
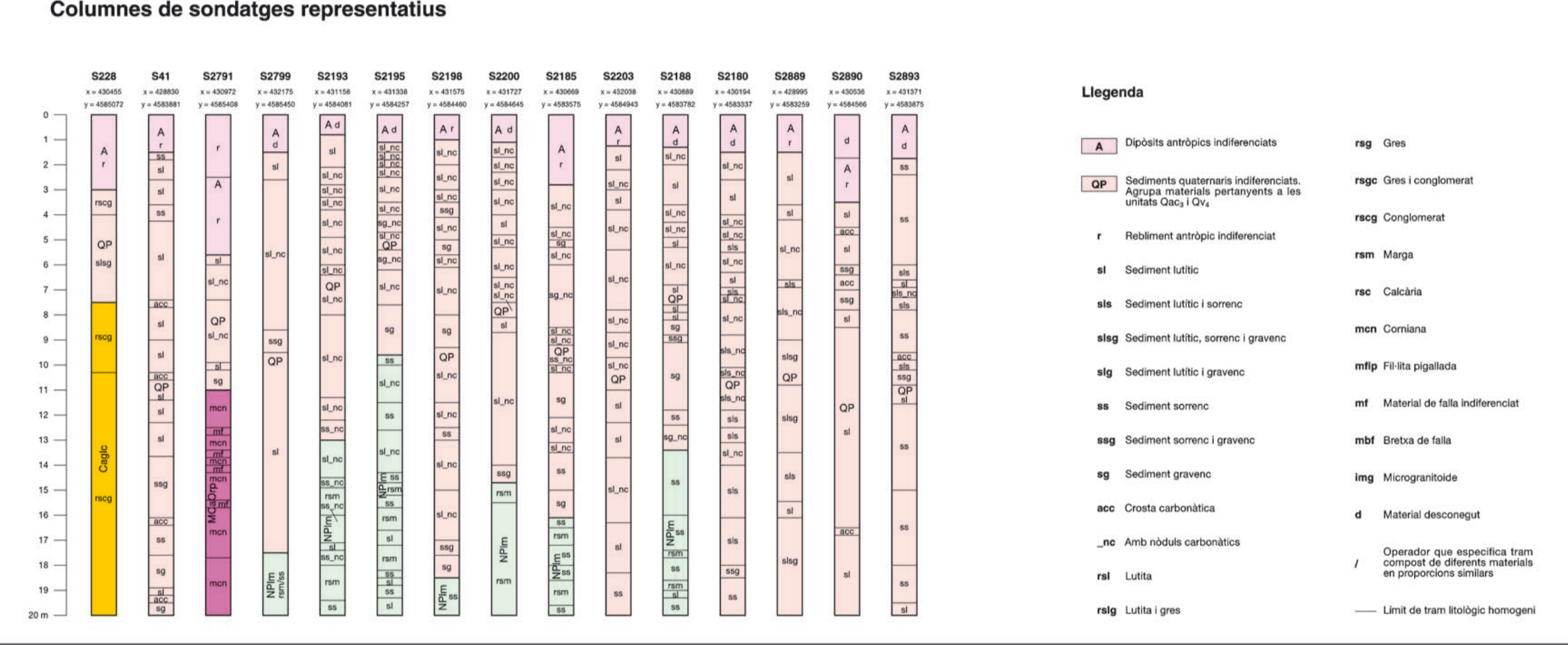
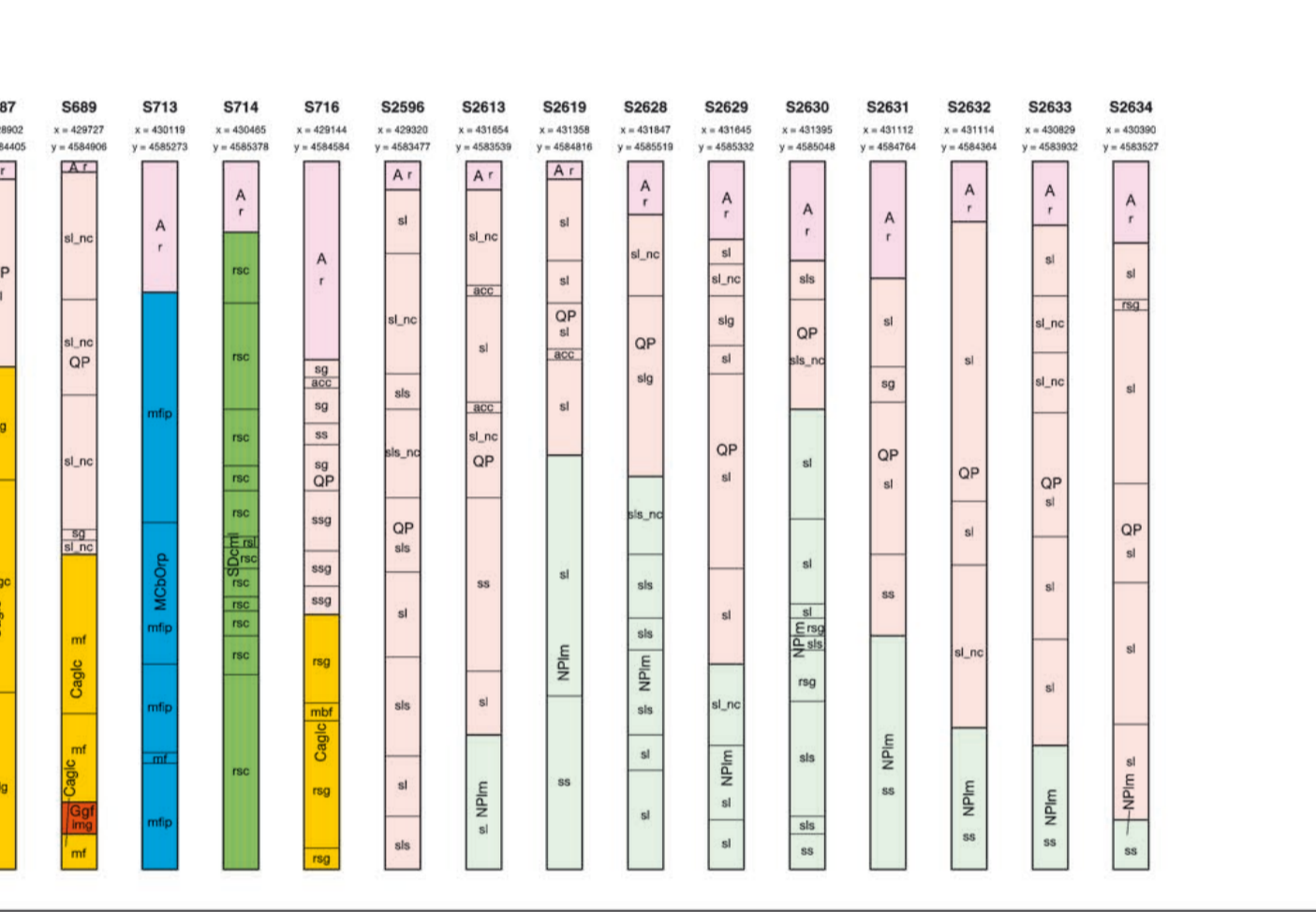
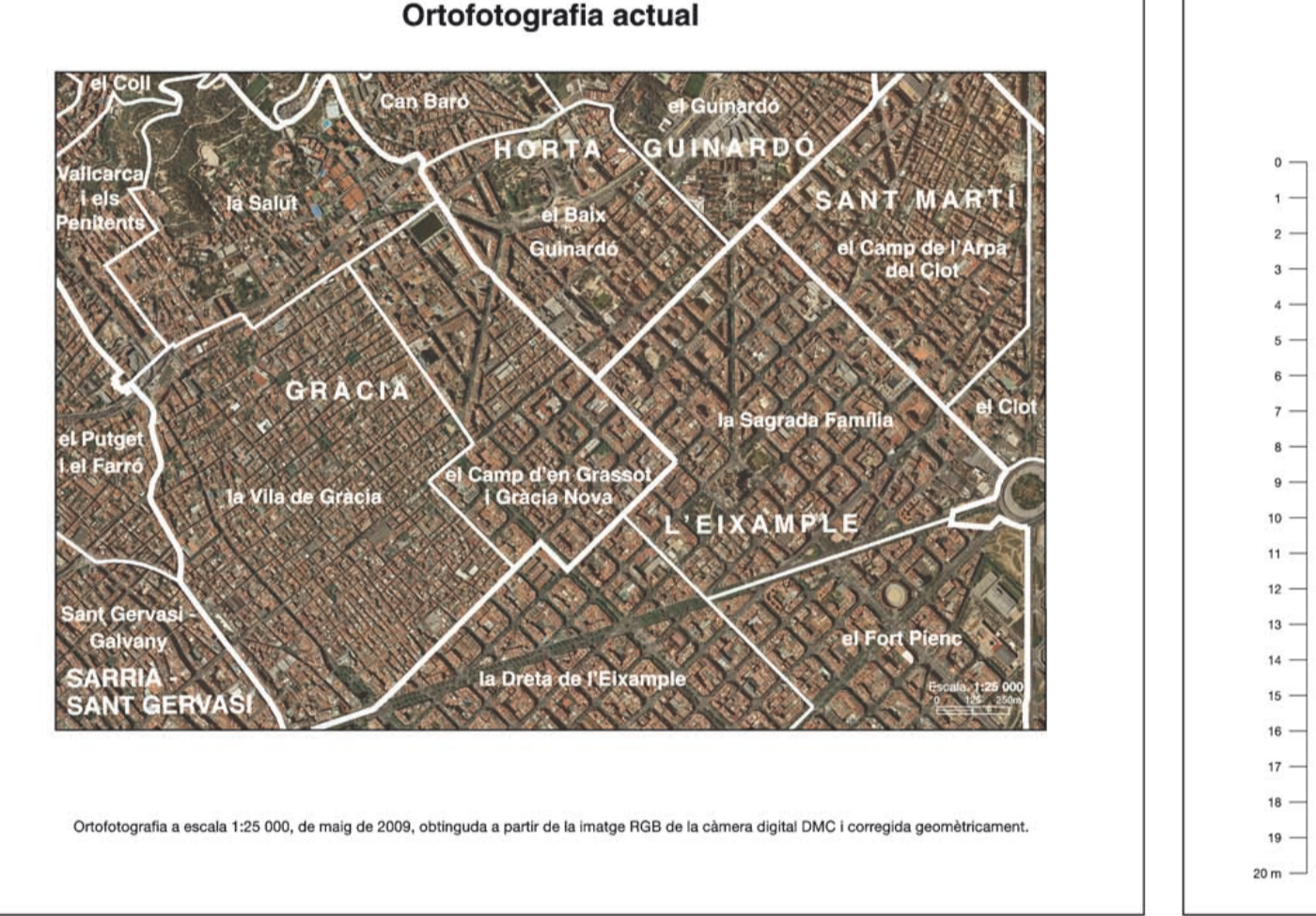
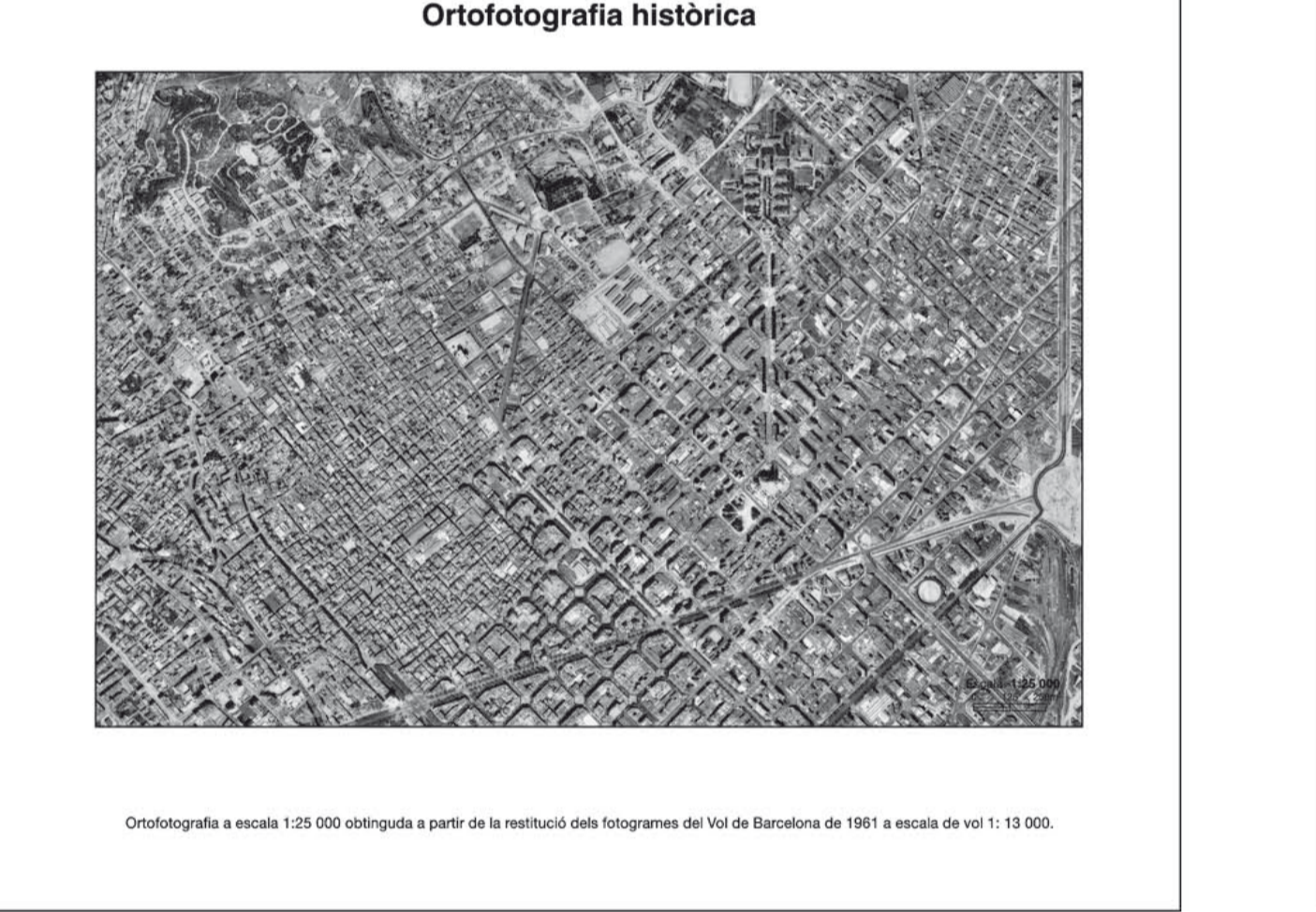
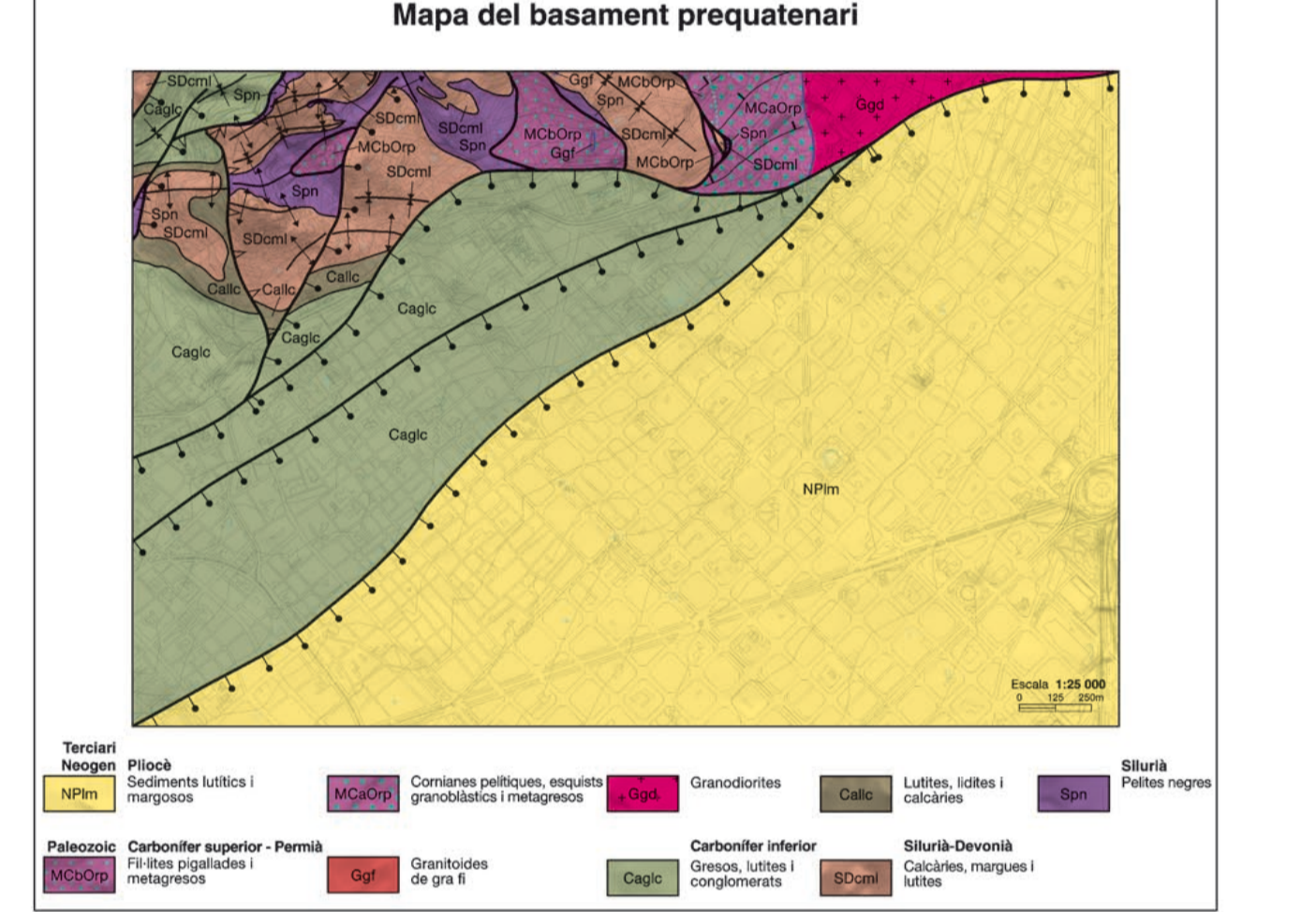
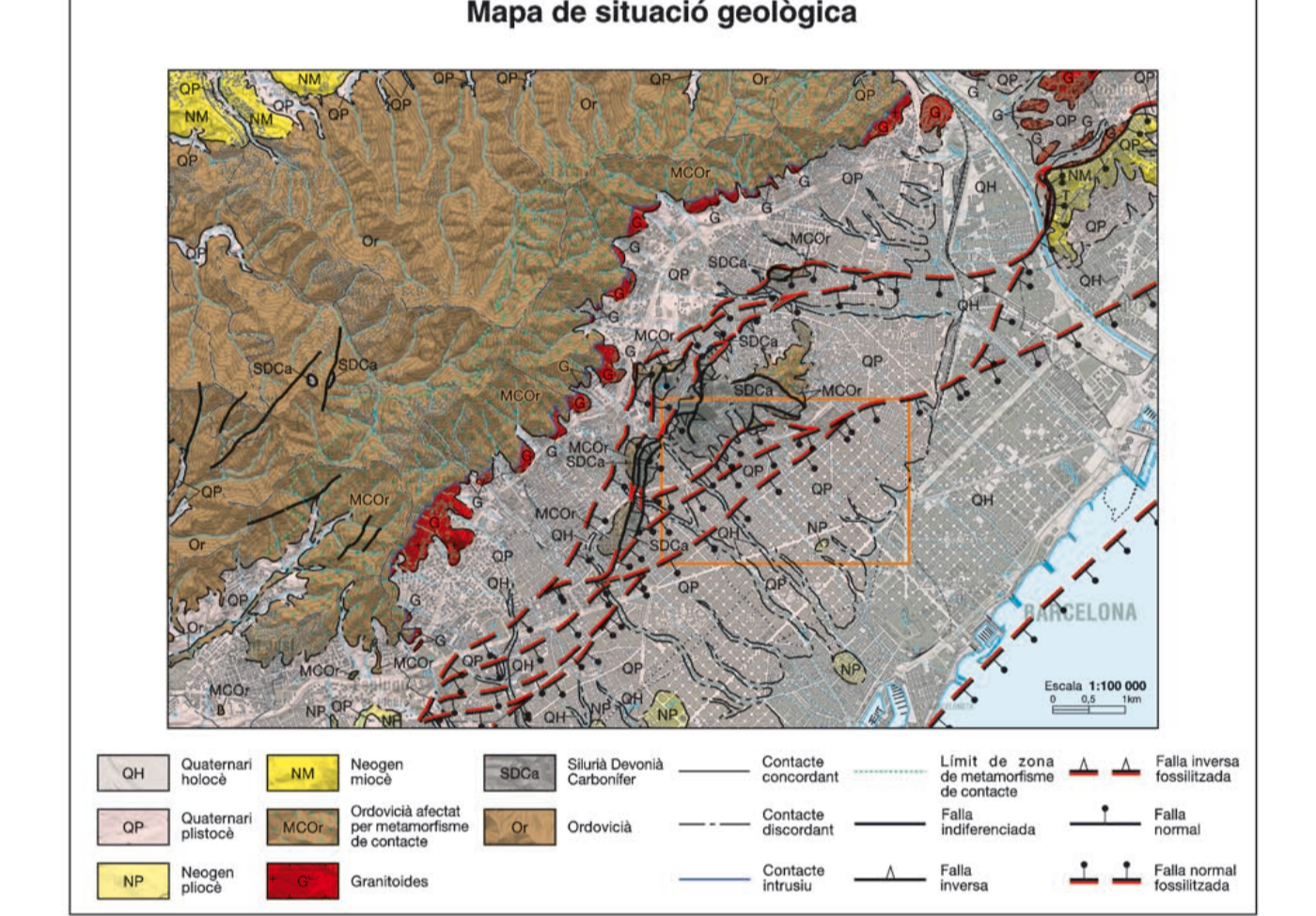
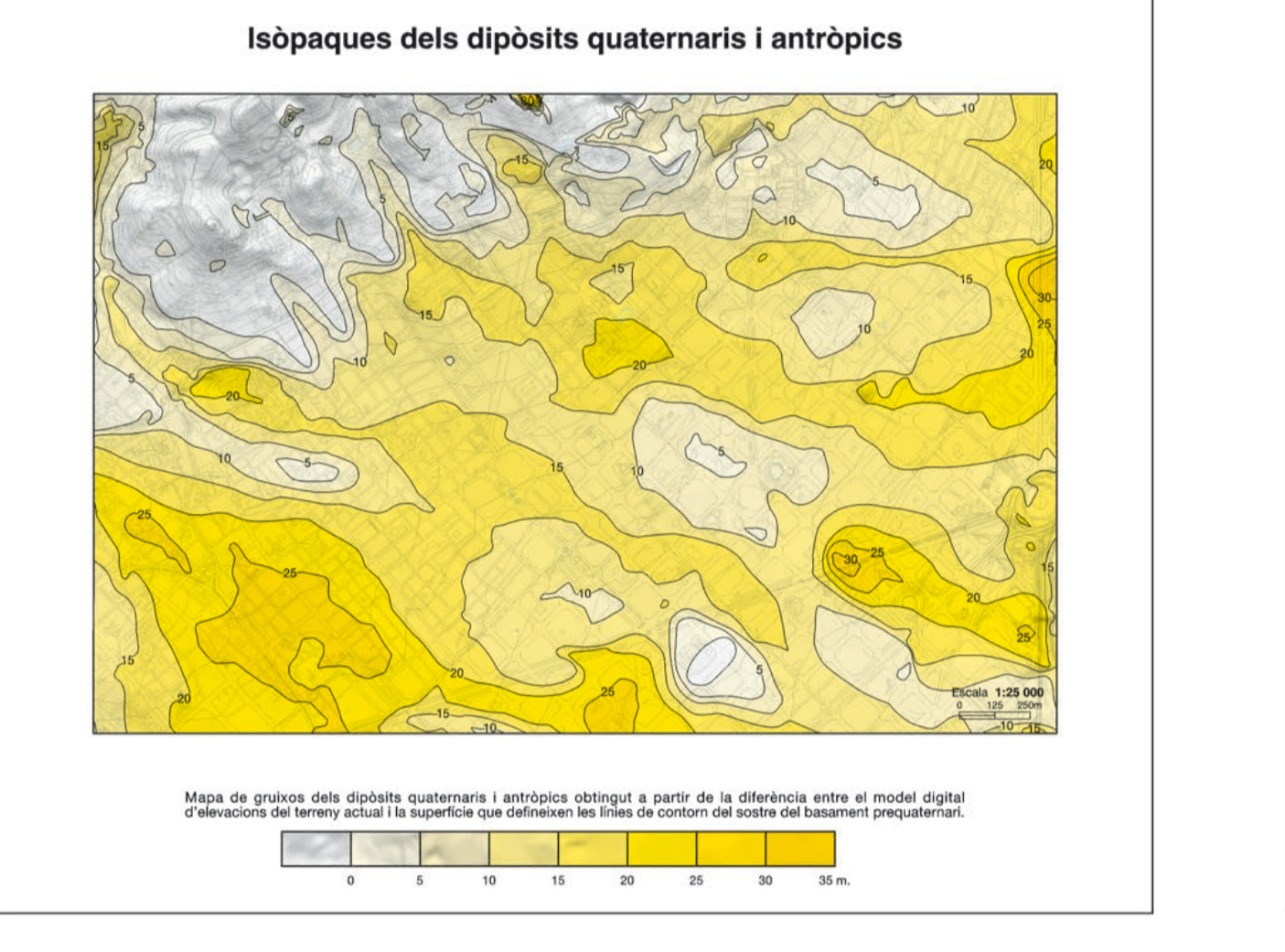
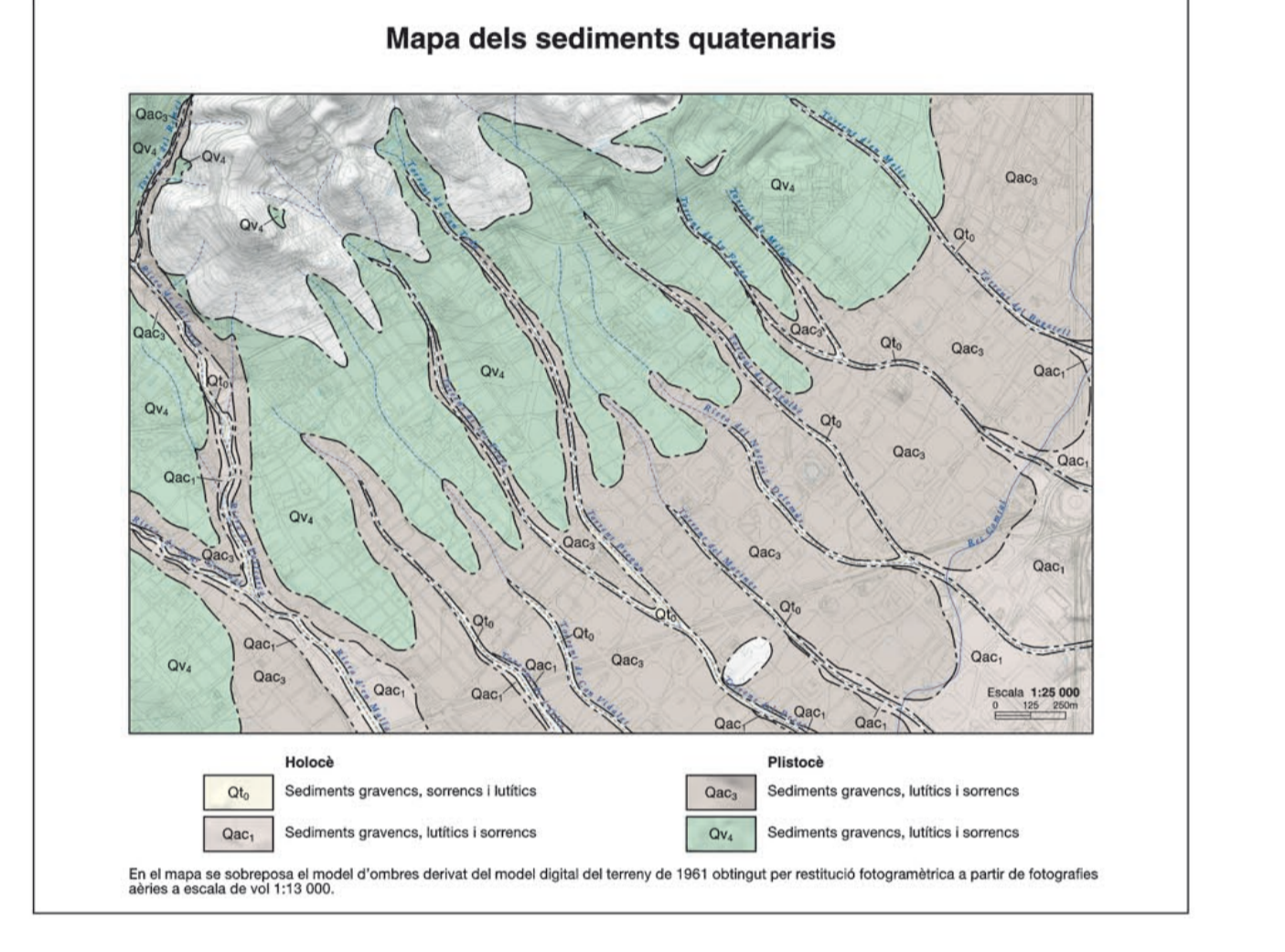
Columna sintètica del Paleozoic



Mapa geològic de Catalunya
Geotribal III
Barcelona-Vila de Gràcia
289-125 (421-1-5)
1:5 000
ICC
Institut Cartogràfic i Geològic de Catalunya

MOSTRA GRATUÏTA A BAIXA RESOLUCIÓ. Imatge Cartogràfic / Geològic de Catalunya - www.icgc.cat - Flow digital geològic GeoPDF en Sistema geogràfic de referència ETRS89 (el lípida CRS80) Projecció cartogràfica UTM31 nord

Marc geològic
La zona que abasta el III (289-125) de Barcelona, Vila de Gràcia se situa dins de la zona geològica de Barcelona, Vilanova i la Geltrú (289-125) i Vila de Gràcia (421-1-5).



Taula de composicions geoquímiques de mostres representatives
Table with columns for sample ID, element, and concentration values.

