

MOSTRA GRATUITA A BAIXA RESOLUCIÓ. Institut Cartogràfic i Geològic de Catalunya - www.icgc.cat, 2015 - Fixar el geolocalitzador DeoPDF en Sistema de Referència ETRS89 UTM31N (posicionem dins del mapa coordenades de les cantonades en vermell)

Esquema edafològic

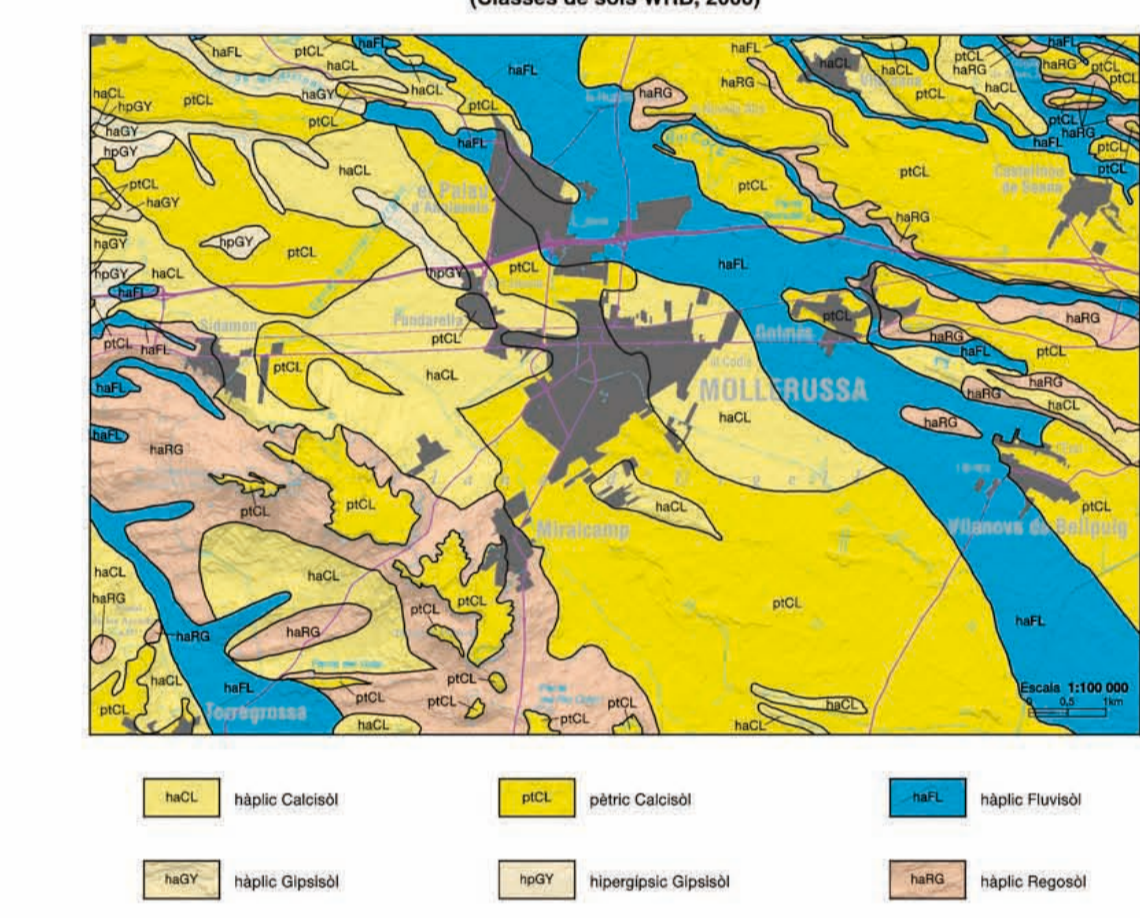
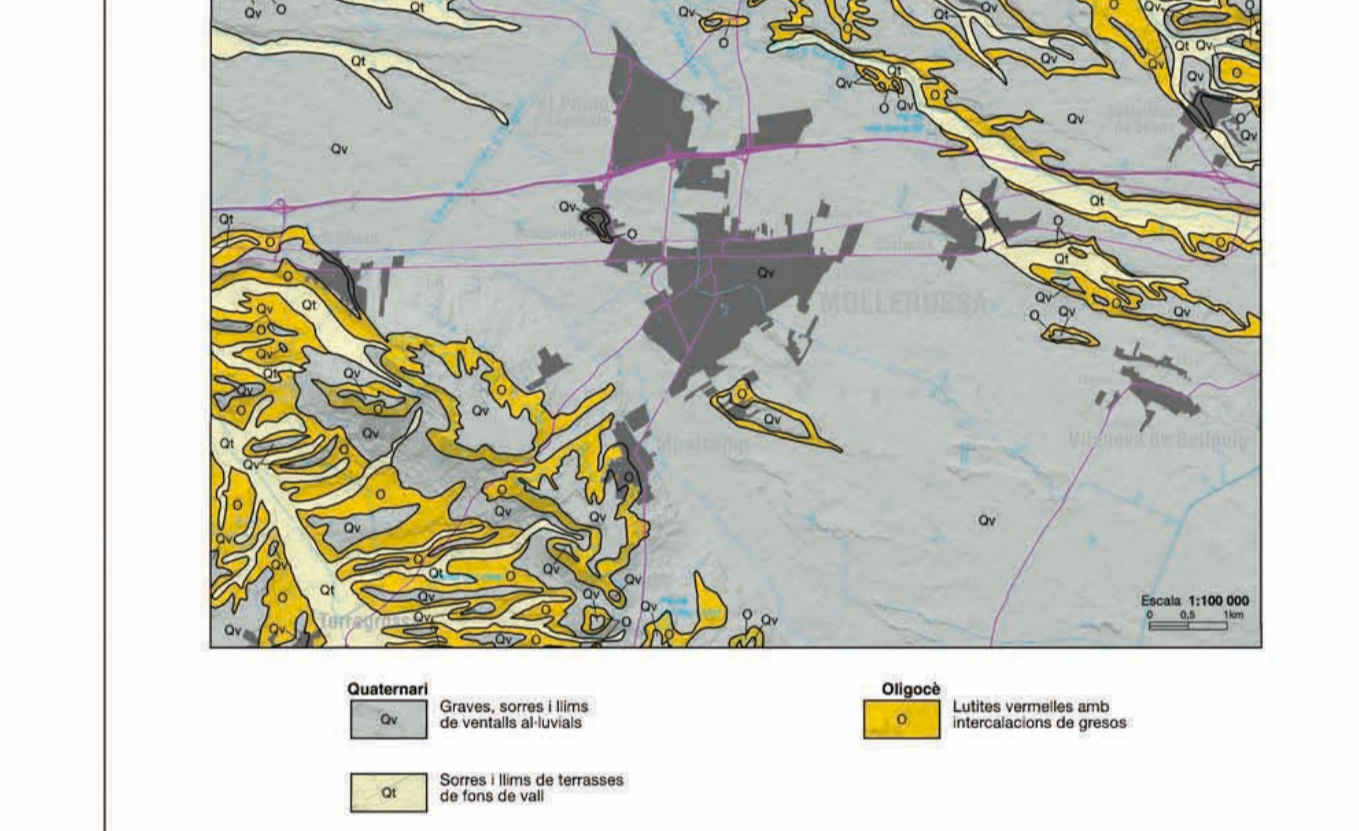


Table with 2 columns: Classificació i descripció, and Característiques principals. Lists soil types like Balcicari, Belvis, Comelles, etc.

Esquema geològic

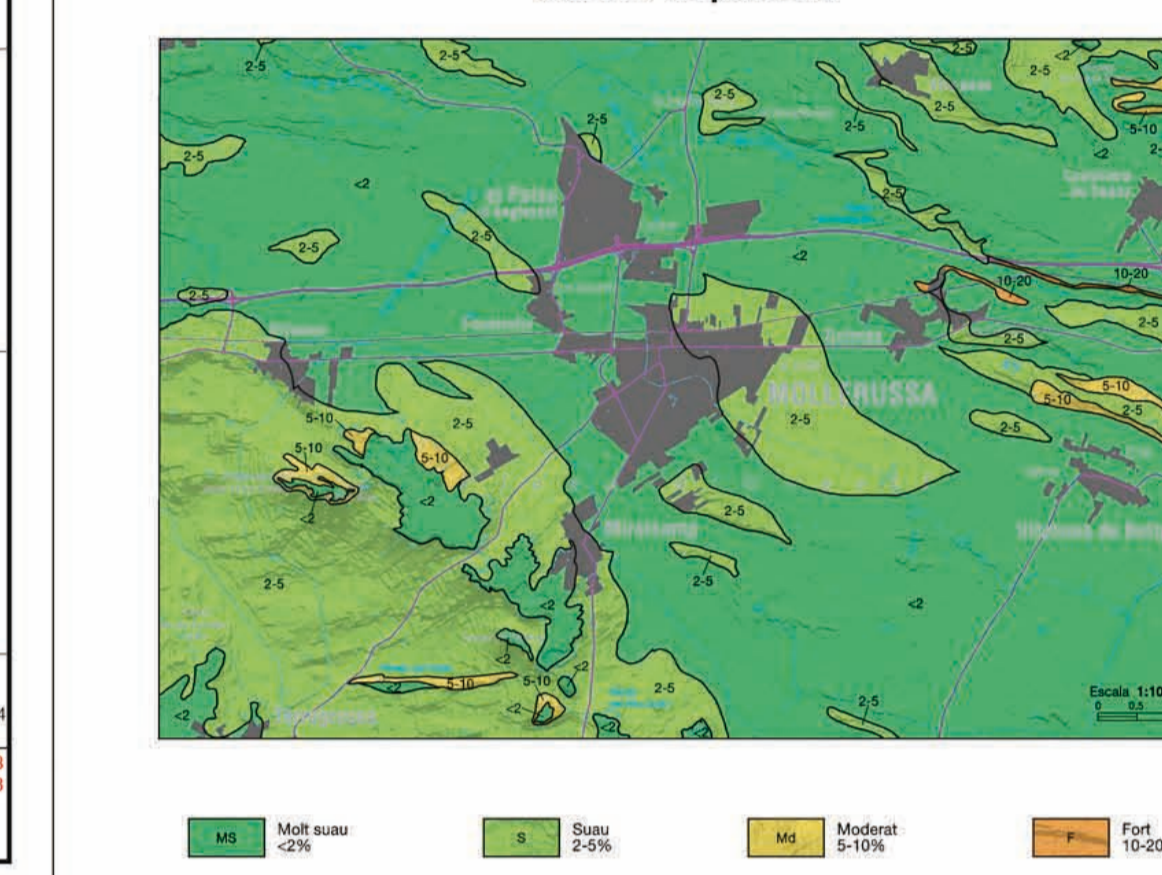


Mapa de sòls 1:25 000

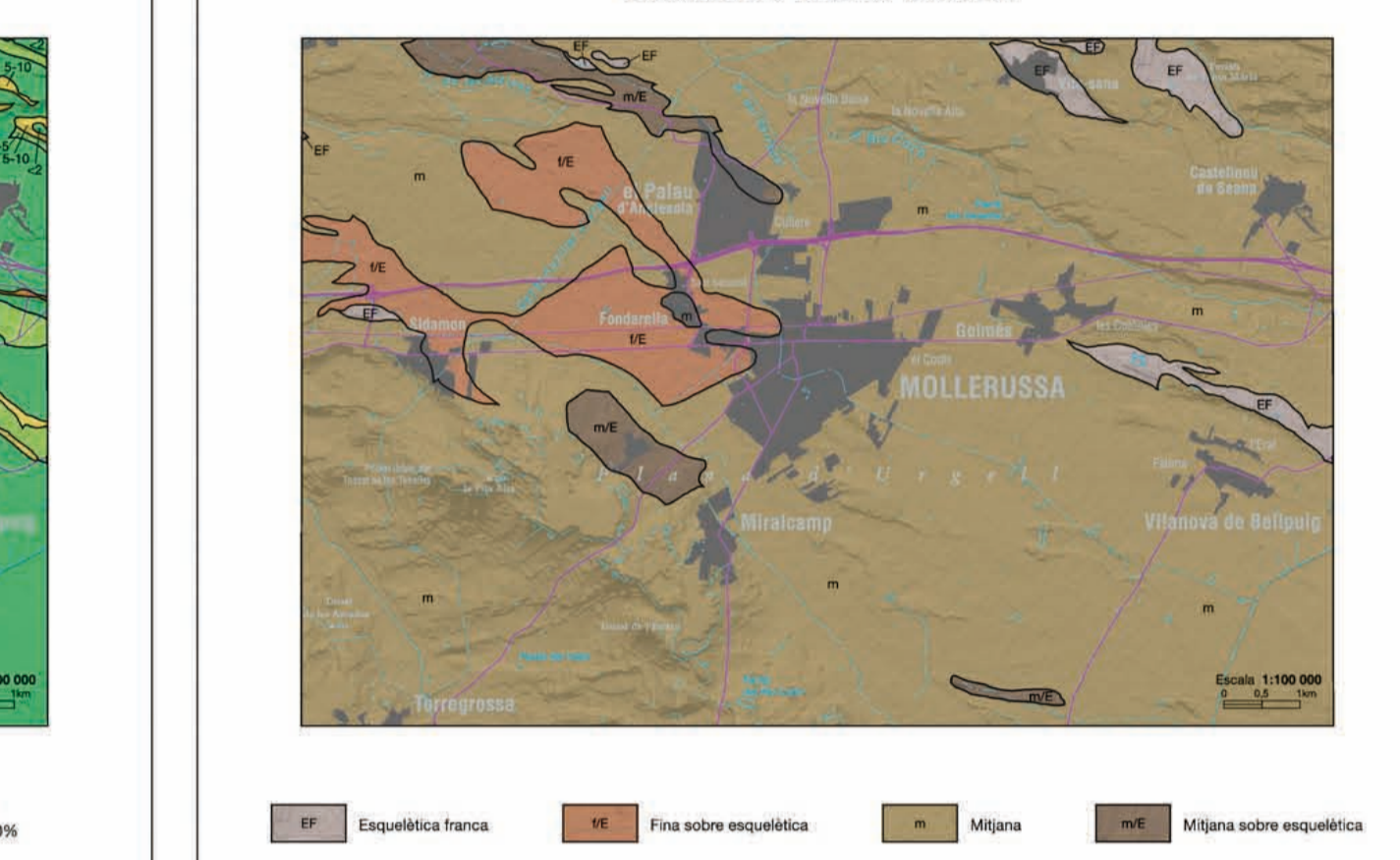
Resum metodològic. Presentació. VIII. Classificació de la capacitat de retenció d'aigua disponible. IX. Criteris d'avaluació de la conductivitat hidràulica. 1.1. Unitats taxonòmiques. 1.2. Unitats cartogràfiques. XI. Classificació i descripció del drenatge. XII. Classificació de la taxa de pendent. XIII. Classificació de la taxa de salinitat. XIV. Classificació del contingut d'elements grassos. XV. Classificació de la maduresa (pH) del sòl. XVI. Classificació del contingut de matèria orgànica als horitzons superficials. XVII. Classificació del contingut de carbonat càlcic equivalent.

Legenda. Table with 2 columns: Sèrie and Classificació (SSS, 1999) / Classificació (WRB, 2006). Lists soil series like Balcicari, Belvis, Comelles, etc.

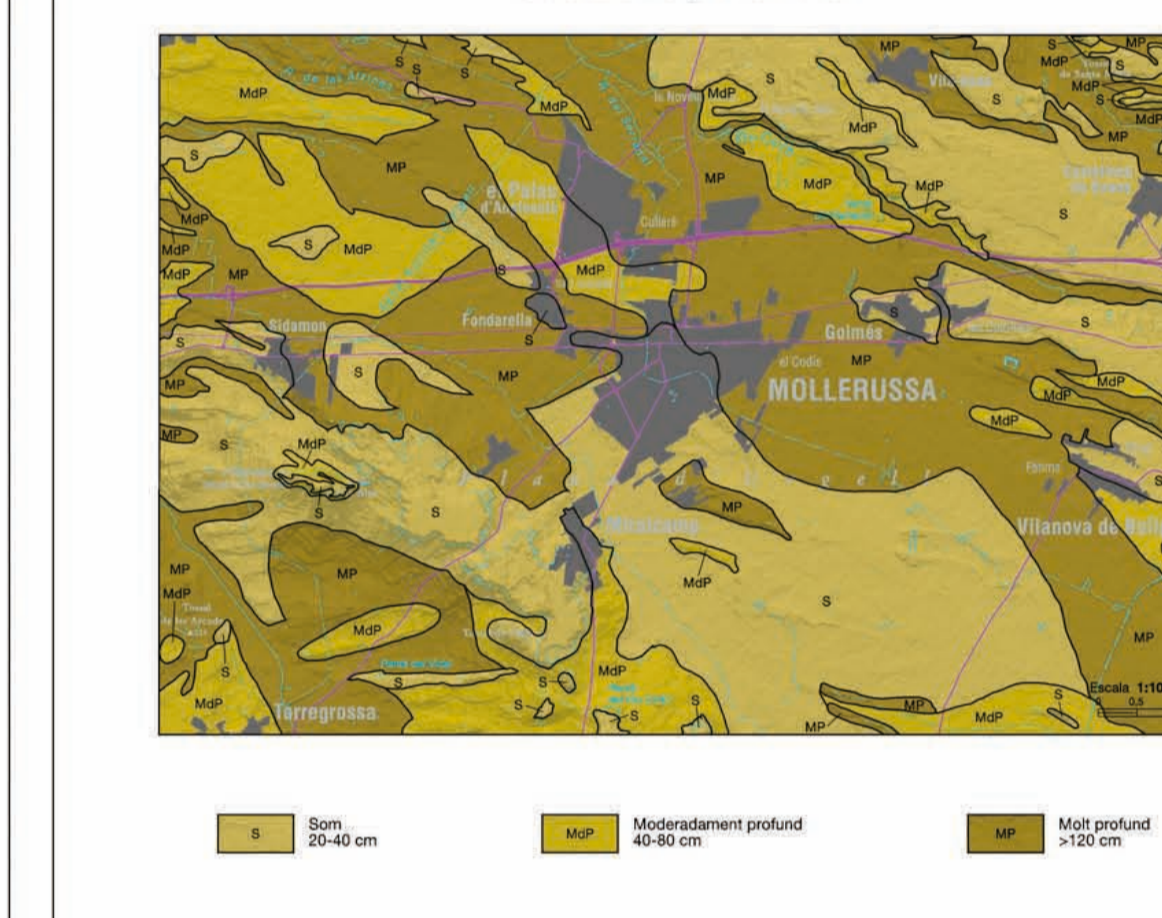
Classes de pendent



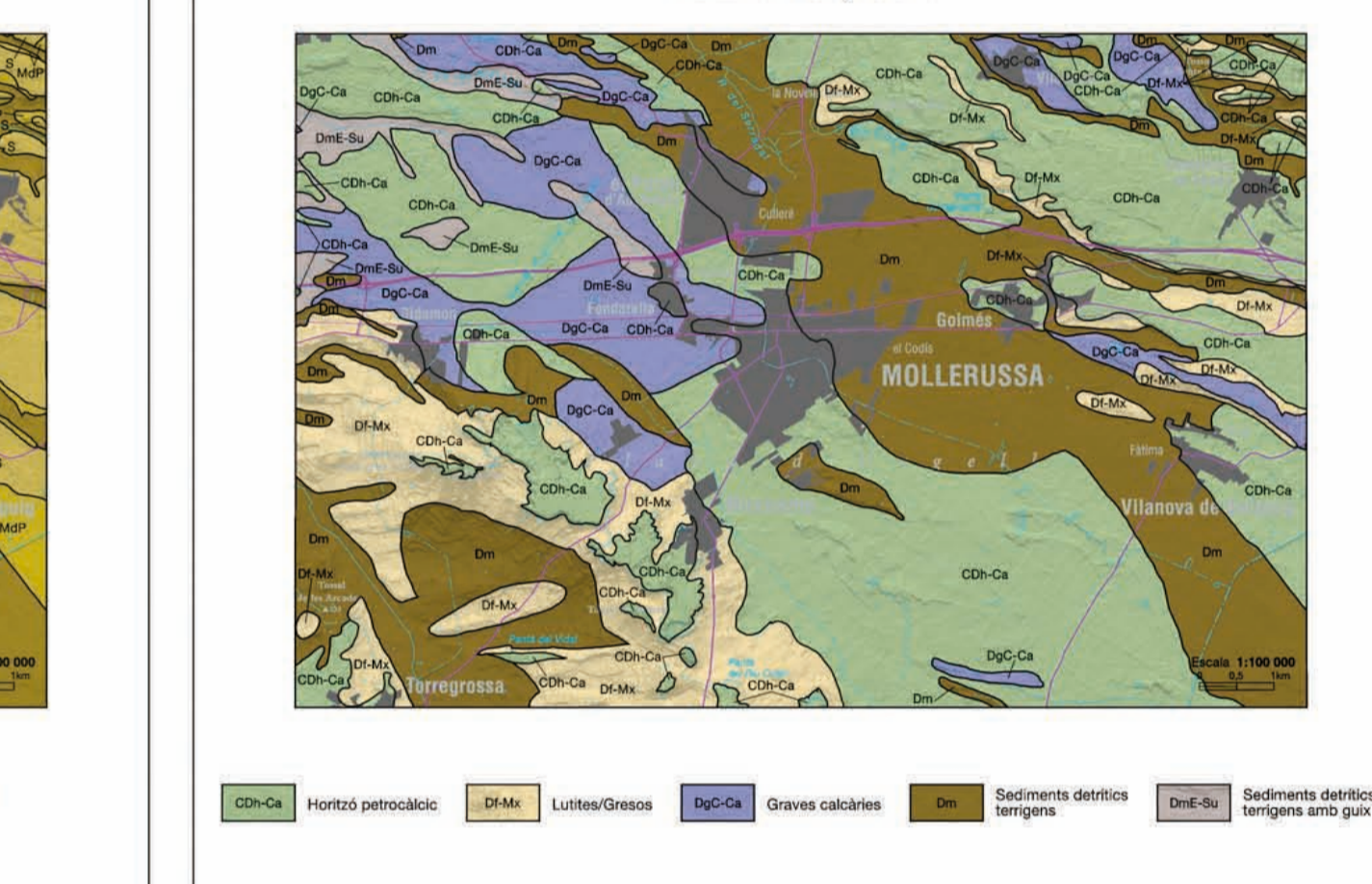
Classes de família textural



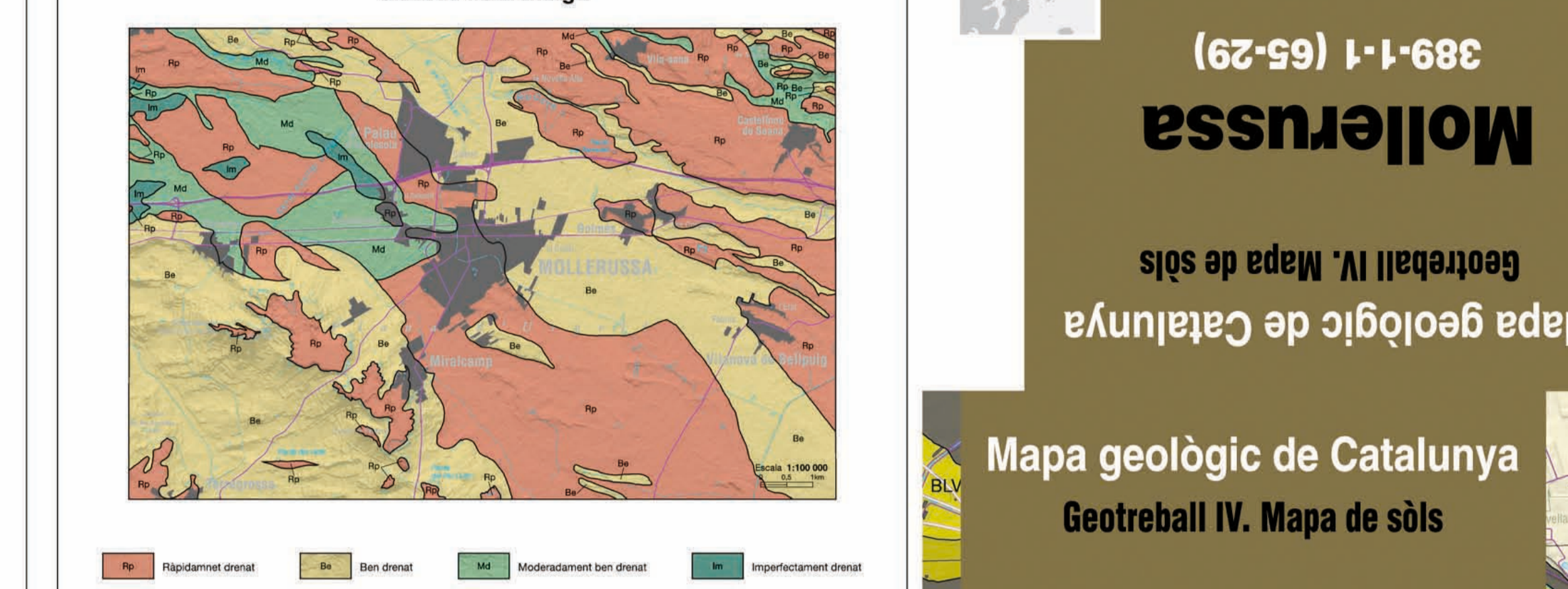
Classes de profunditat



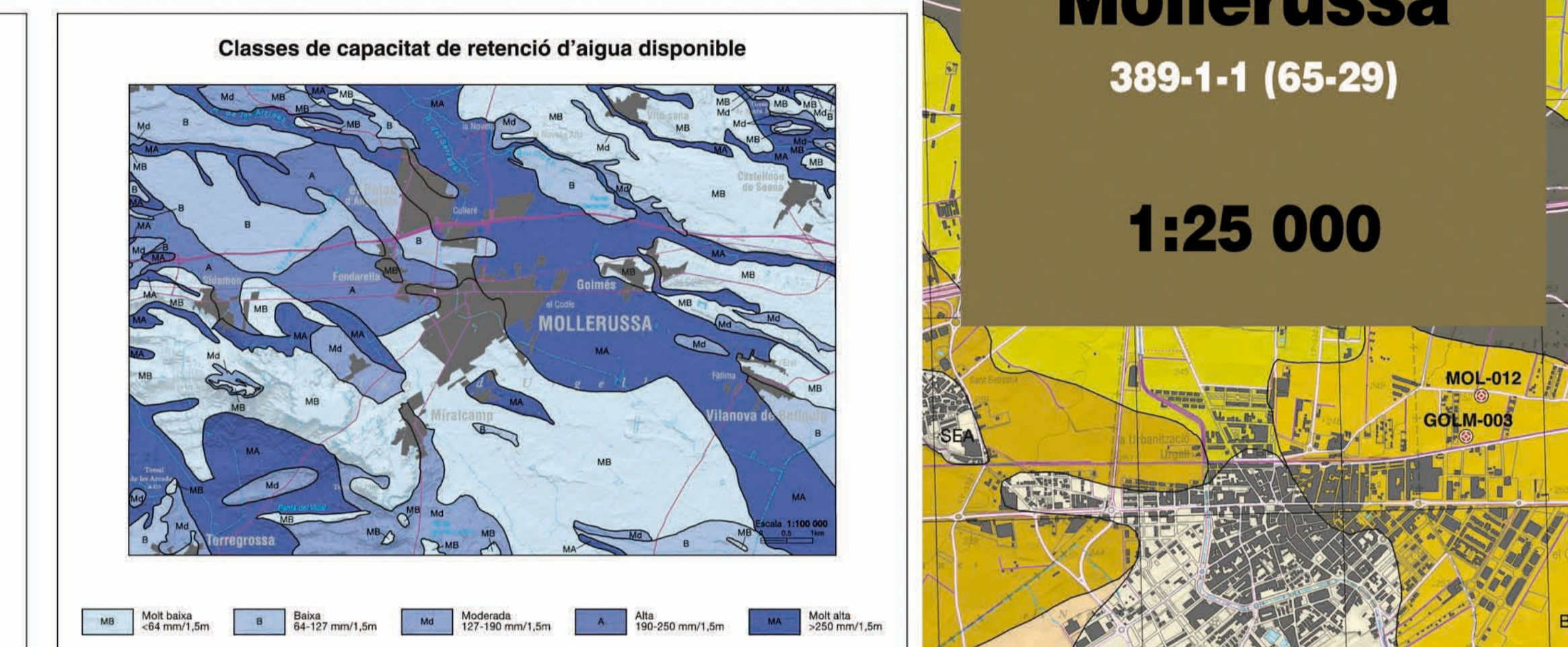
Material subjacent



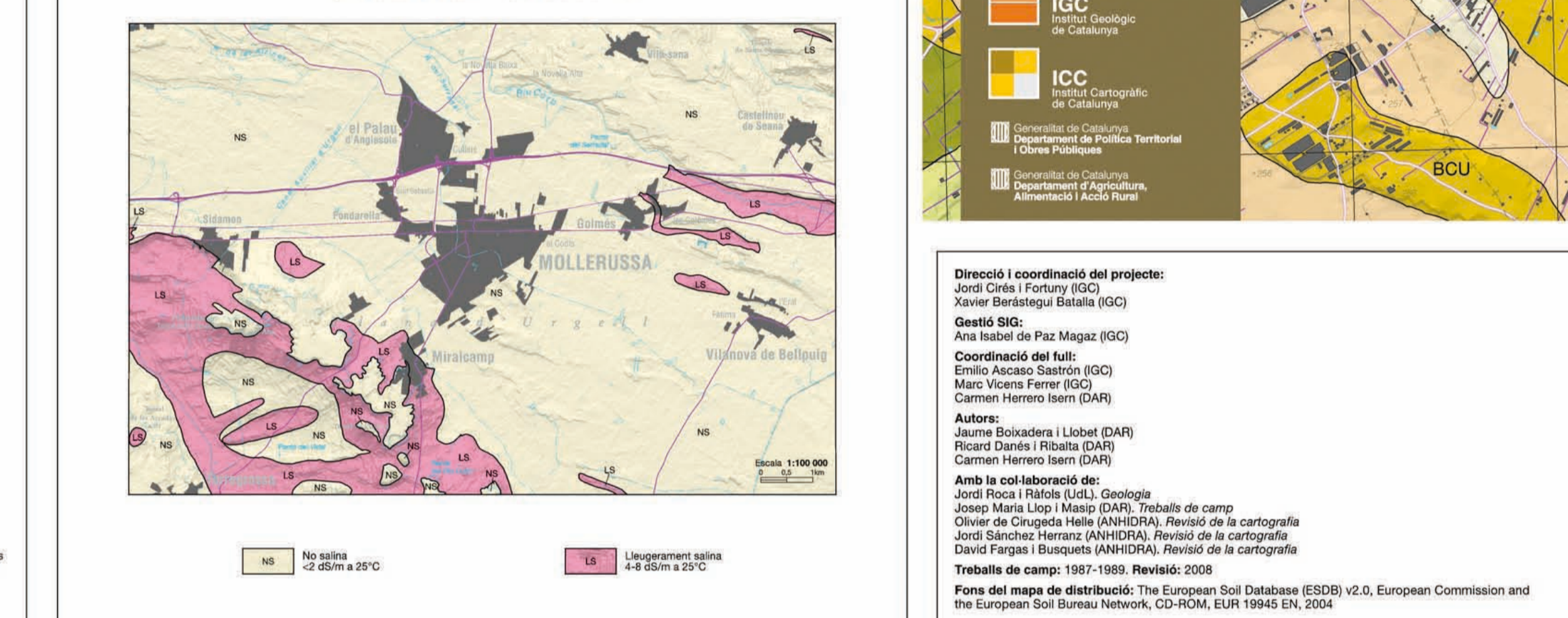
Unitats de paisatge



Classes de drenatge



Classes de capacitat de retenció d'aigua disponible



Mapa de sòls 1:25 000

Propietats fisicoquímiques del sòl. Table with columns: Sèrie, Horitzó genètic, Fondària (cm), Ressecció (pH aigua 12.5), Carbonat càlcic equivalent (%), Matèria orgànica (%), Argila (D3, %), Lílim (D3, %), E.C., CIC, CRAD (mm/10cm), Conductivitat hidràulica (m/s), Guix (%), Calcaria (mols/100g), Salinitat (dS/m a 25°C), Sòdicitat. Includes a table for 'Signes convencionals'.