

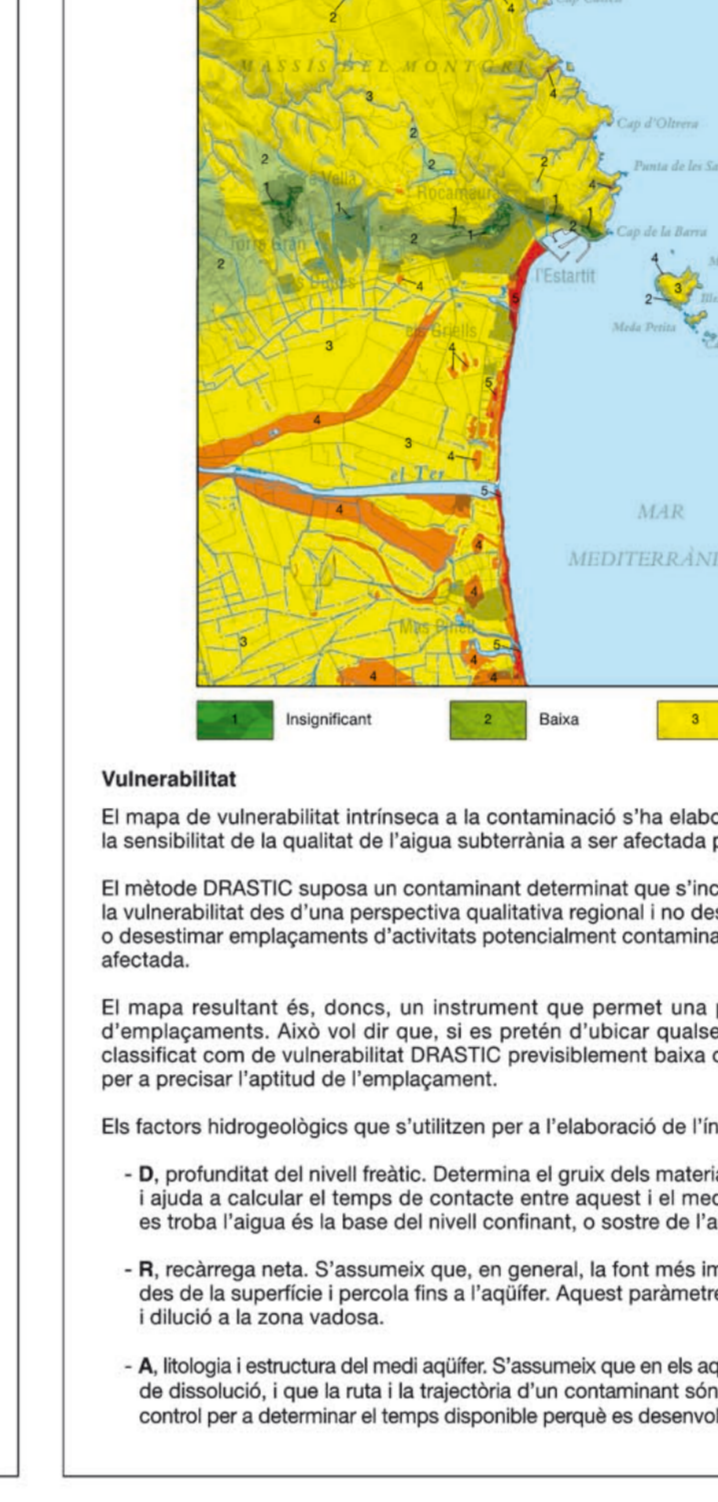
Legend (Llegenda) and Lithology/Permeability (Litologia / Permeabilitat) tables. Includes symbols for various geological units and permeability classes.

Geological map of Catalonia (Mapa geològic de Catalunya) and hydrogeological map of L'Estartit (Mapa hidrogeològic de L'Estartit) at 1:25,000 scale.

MOSTRÀ GRATUÏTA A BAIXA RESOLUCIÓ. Institut Cartogràfic i Geològic de Catalunya (www.icgc.cat) - Agència Catalana de l'Aigua (www.gencat.cat/aiga) (2018). Fitxer digital georeferenciat GeopDF en Sistema Geodèsic de Referència ETRS89 (el tipus de CRS:89). Projecte cartogràfic UTM31 nord.

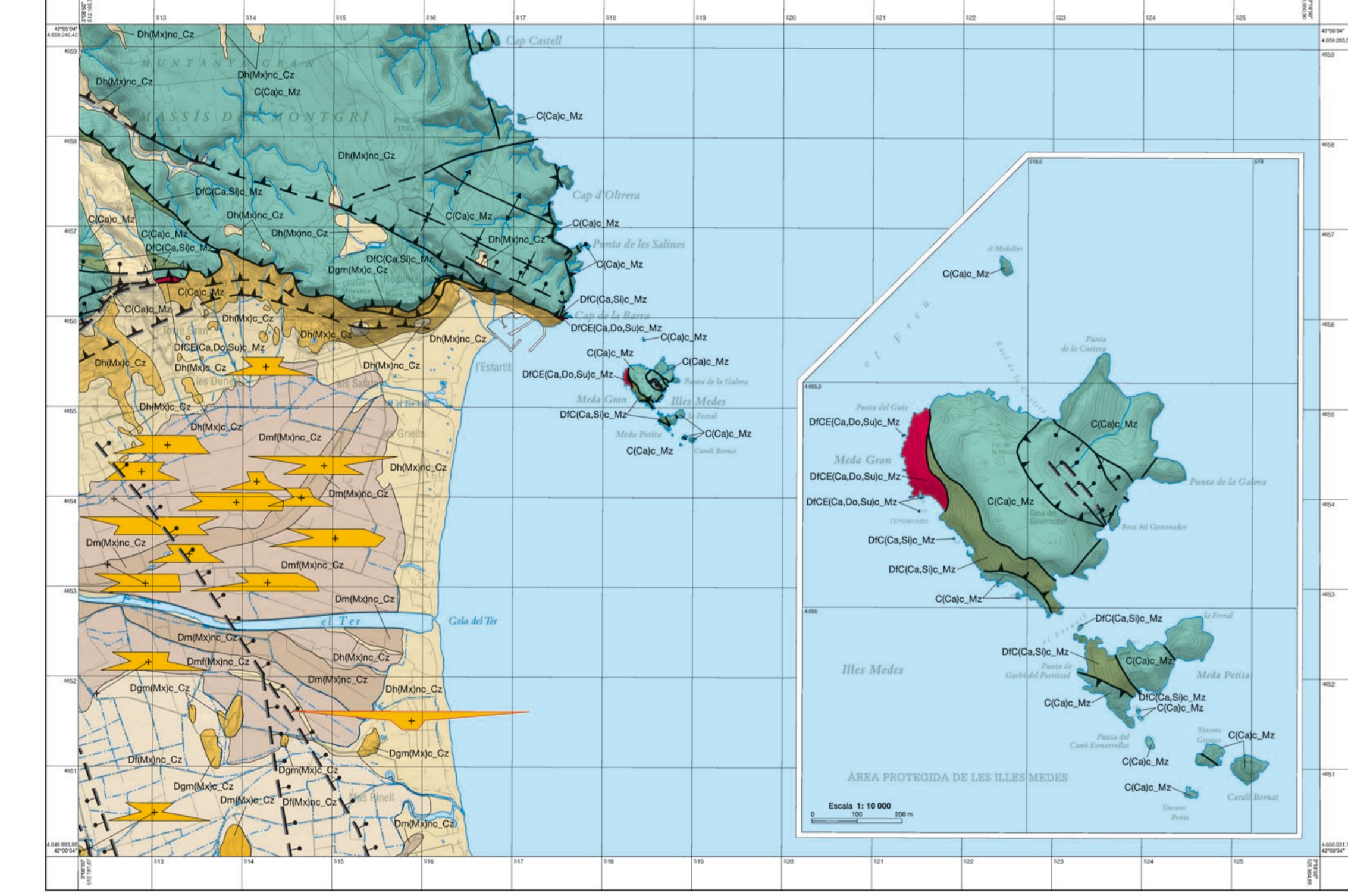


Legend and text for the aquifer map, including 'Àrea hidrogeològica hidroclimàtica del Ter (402)', 'Àrea hidrogeològica de la depressió de l'Empordà (201)', and 'Àrea hidrogeològica de la península de Sant Joan de Vilatorrada (201)'.

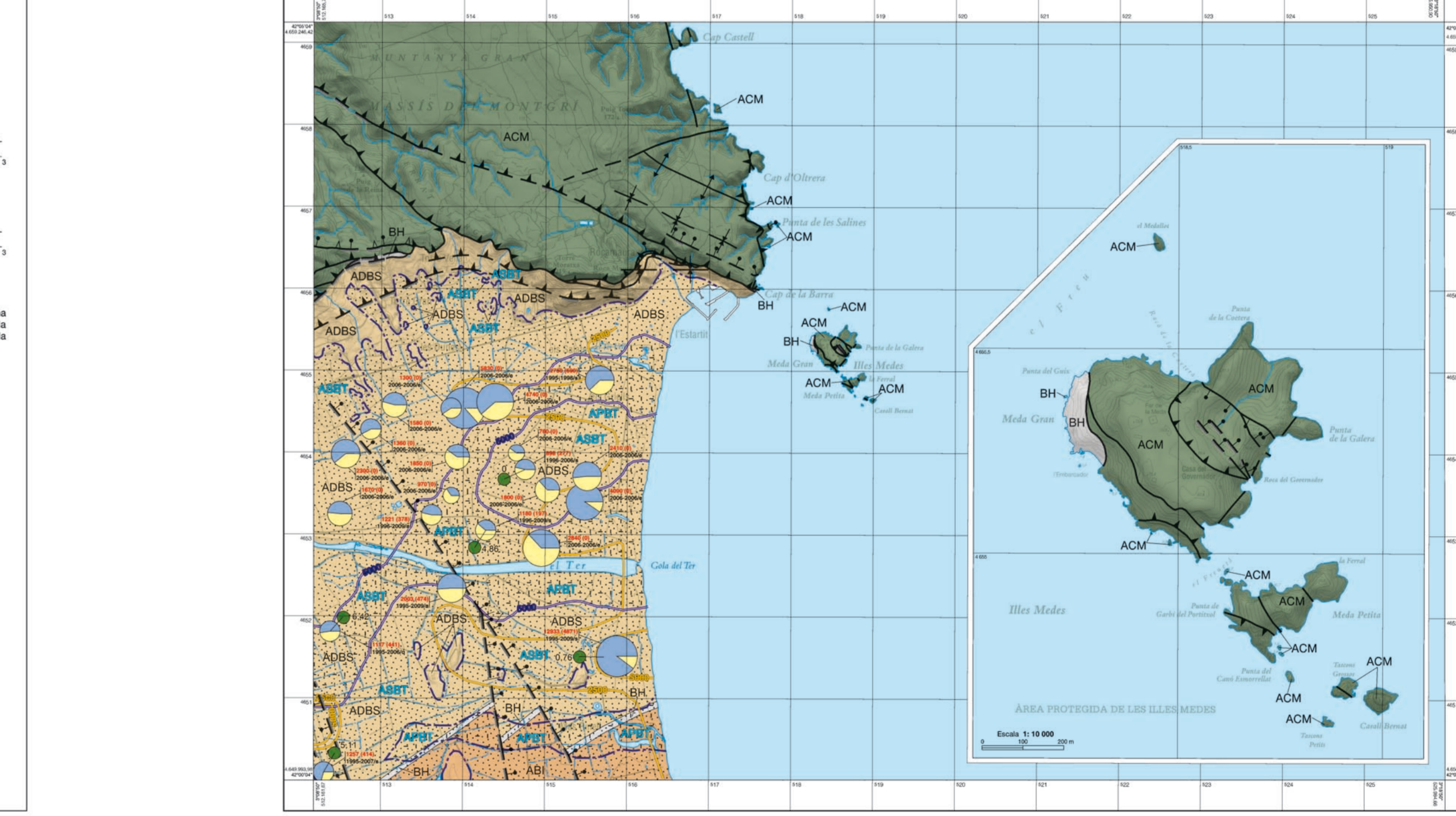


Text and legend for the DRASTIC vulnerability map, explaining the methodology and the resulting vulnerability index.

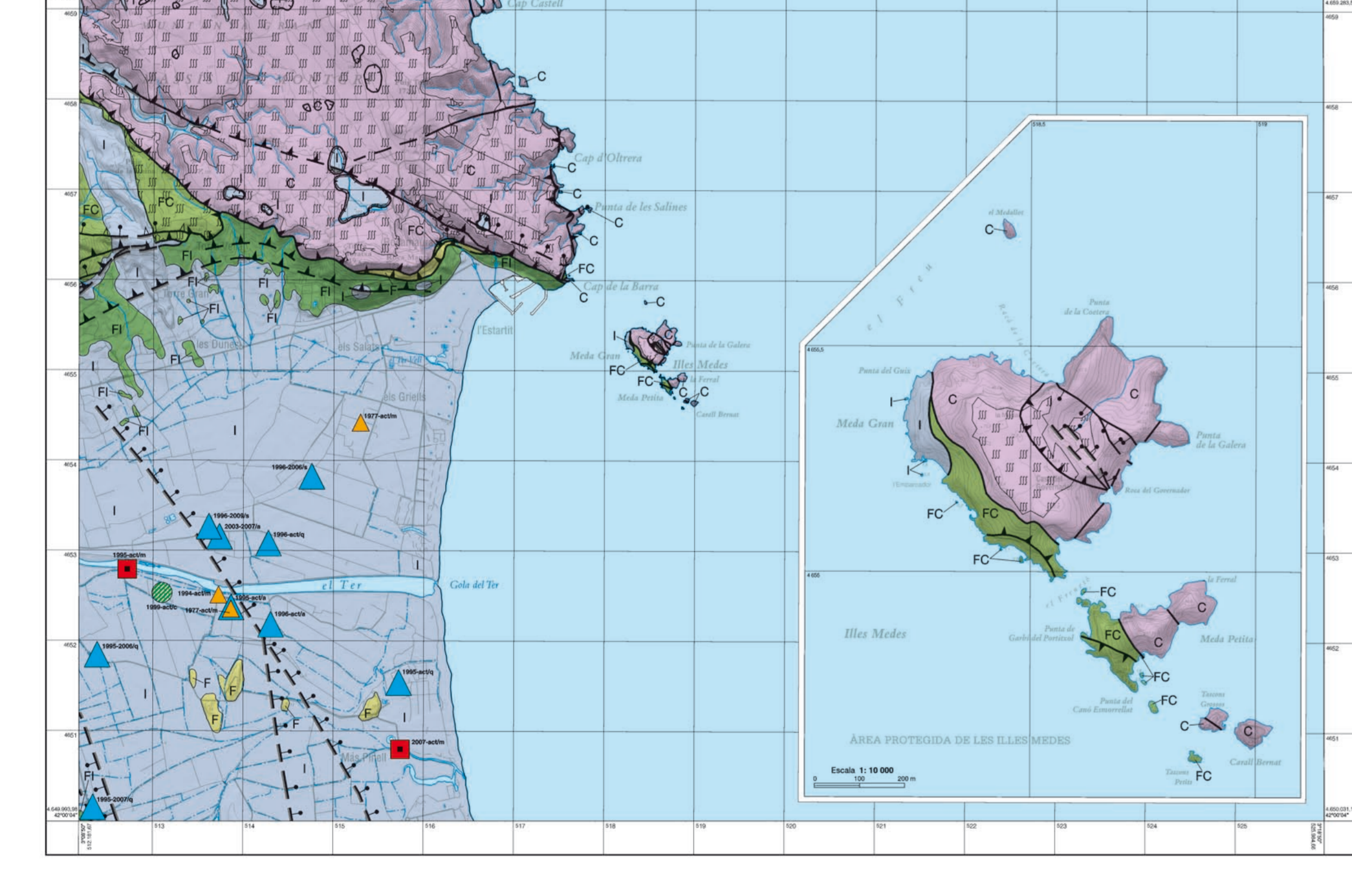
Geological map of Catalonia and hydrogeological map of L'Estartit at 1:25,000 scale, with additional information and legends.



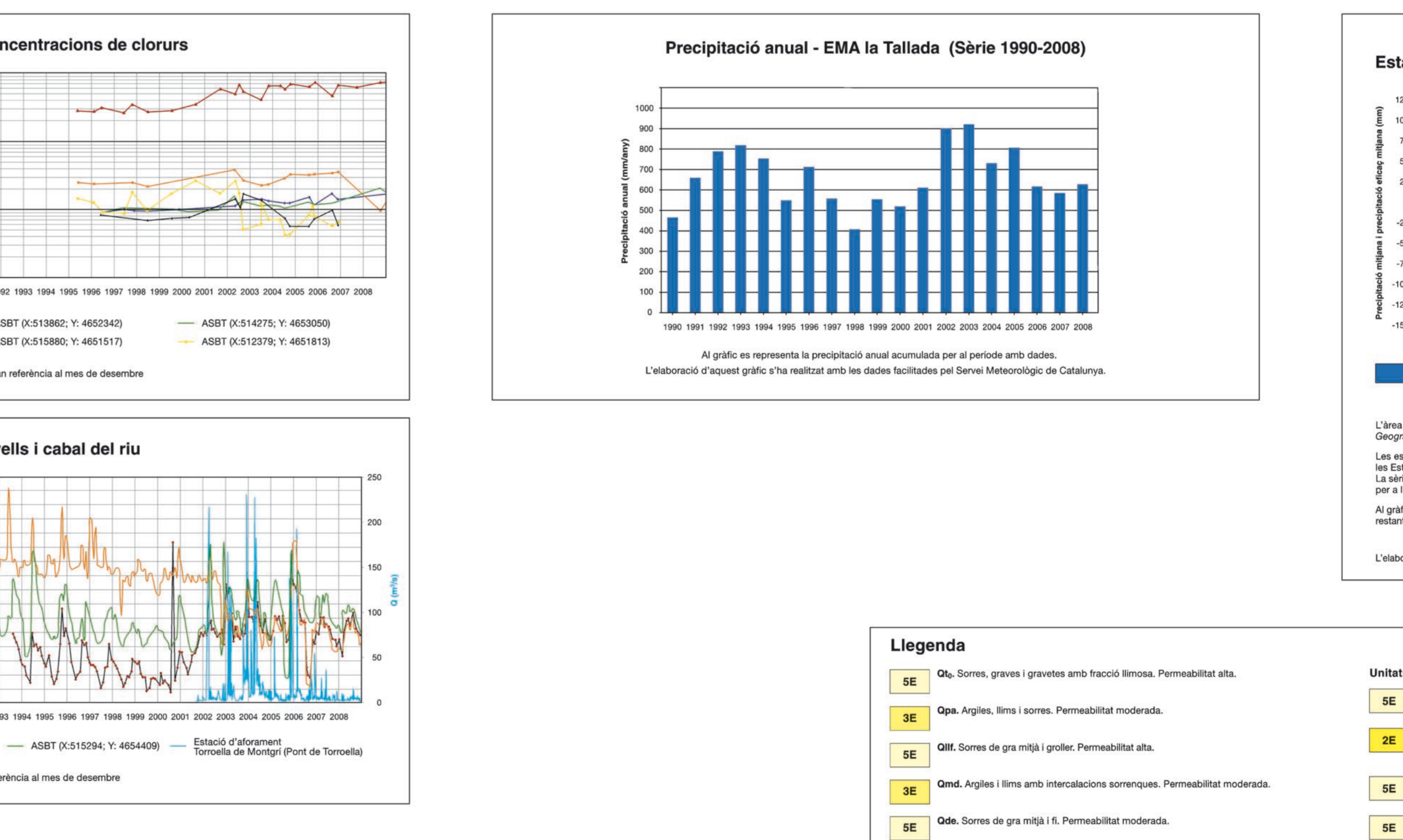
Legend and diagrams for the lithochemical and hydrochemical map, including 'Diàgrams de SBT modificats' and 'Signes convencionals'.



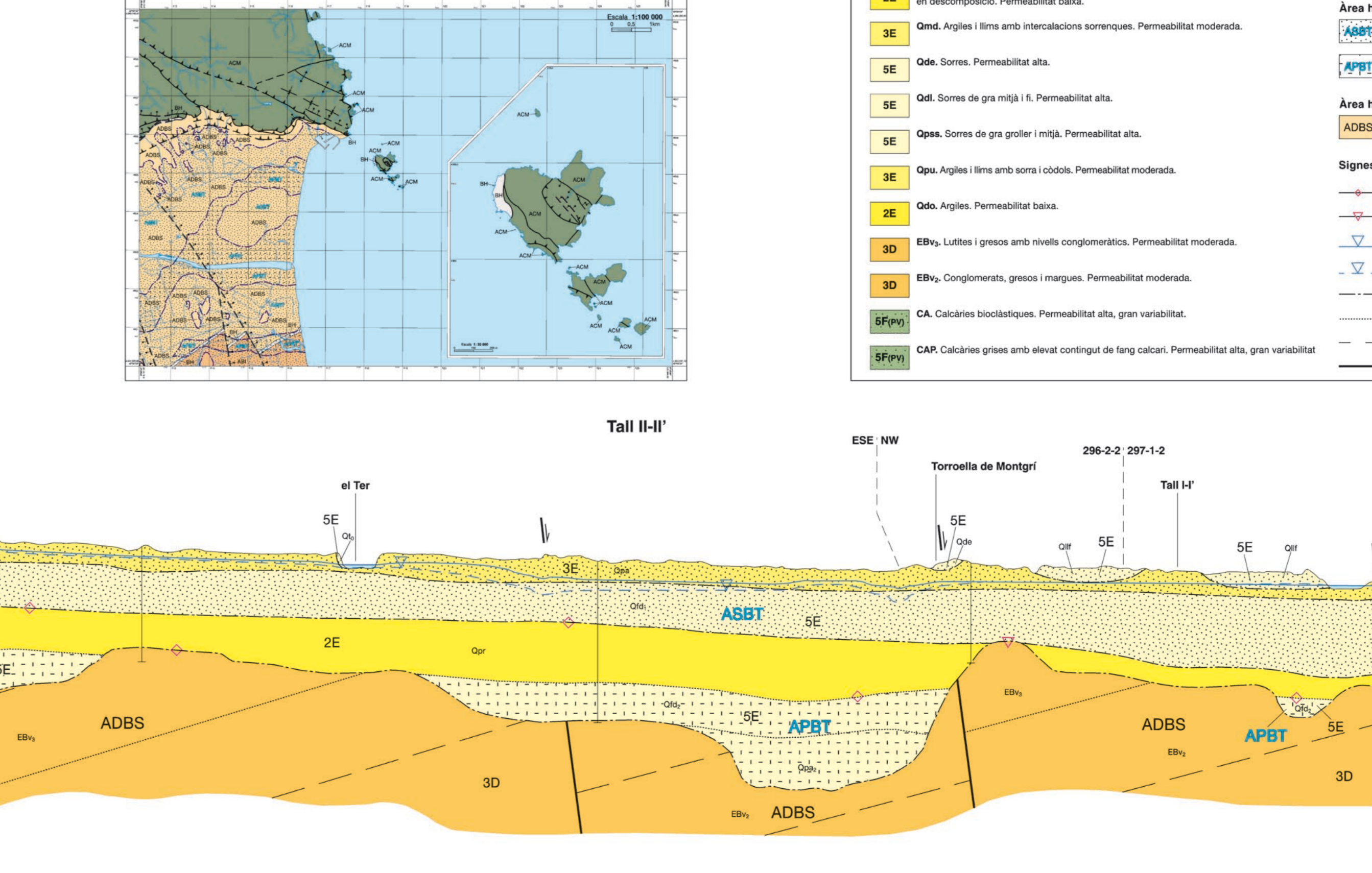
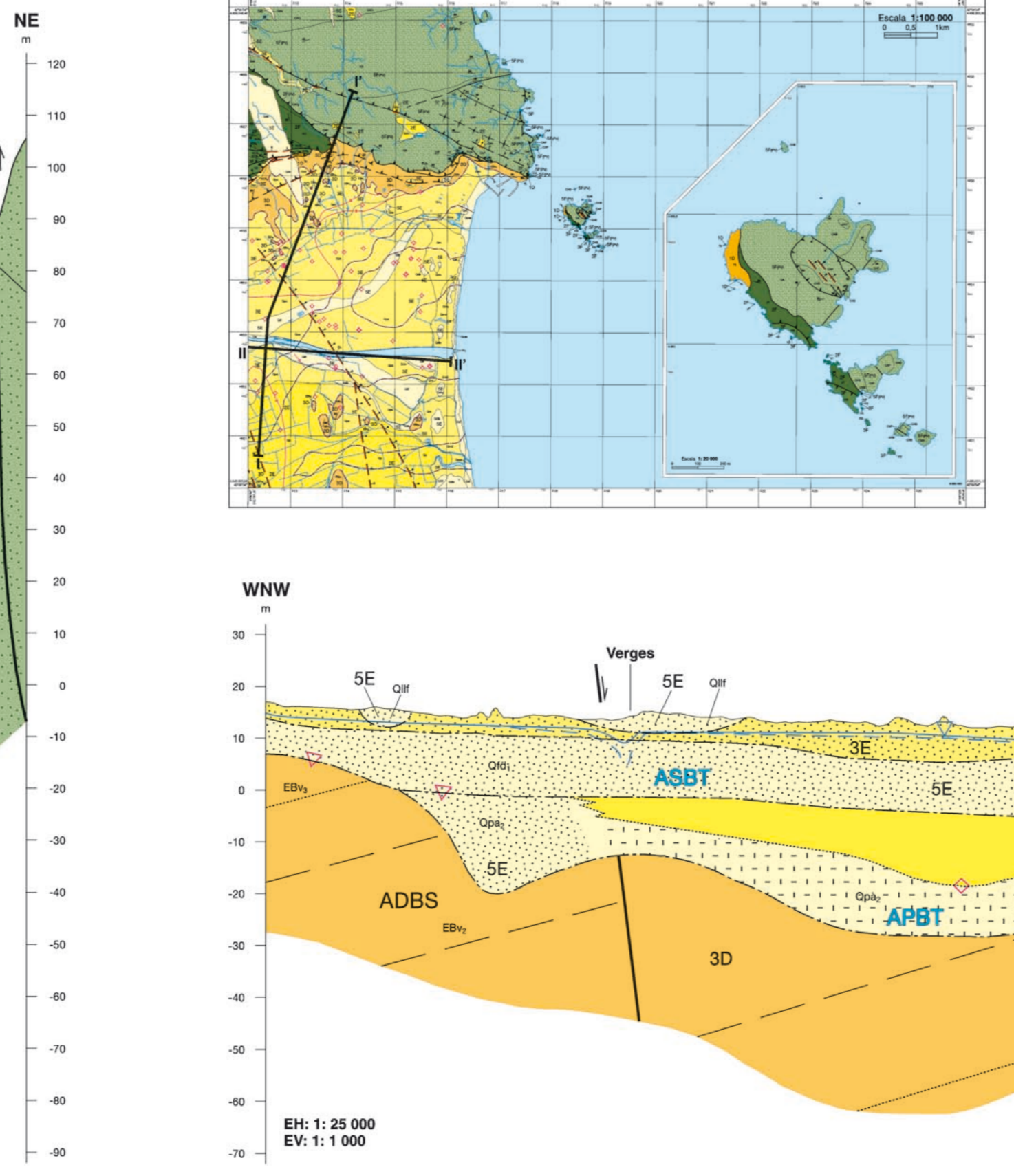
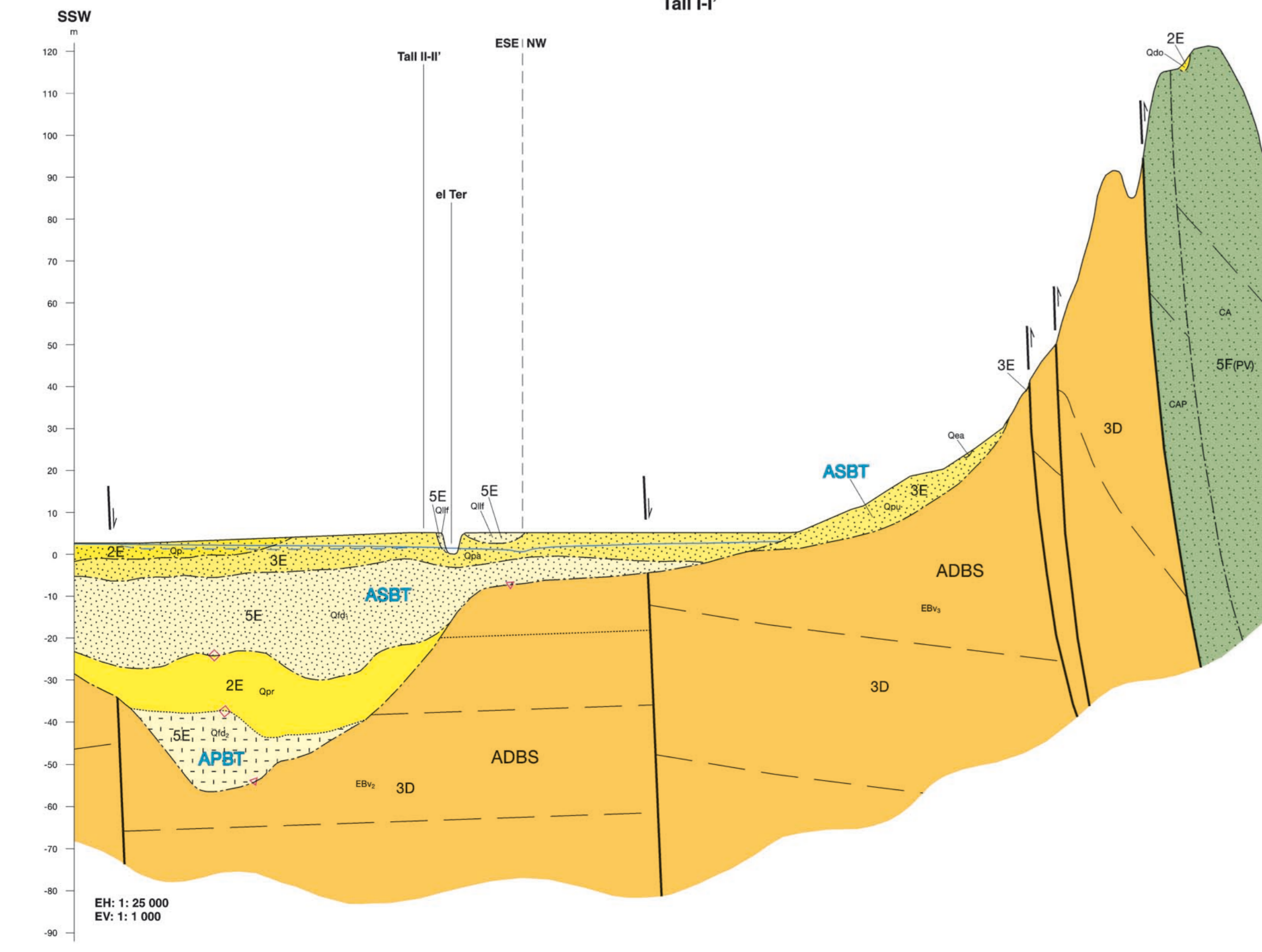
Legend and text for the hydrochemical map, including 'Escala DRASTIC de vulnerabilitat qualitativa' and 'Signes convencionals'.



Legend and text for the porosity and control networks map, including 'Tipus de porositat', 'Evolució concentracions de clorur', and 'Evolució nivells i cabal del riu'.



Legend and text for the porosity and control networks map, including 'Tipus de porositat', 'Evolució concentracions de clorur', and 'Evolució nivells i cabal del riu'.



Legend and text for the cross-section diagrams, including 'Llegenda' and 'Àrea hidrogeològica hidroclimàtica del Ter (402)'.