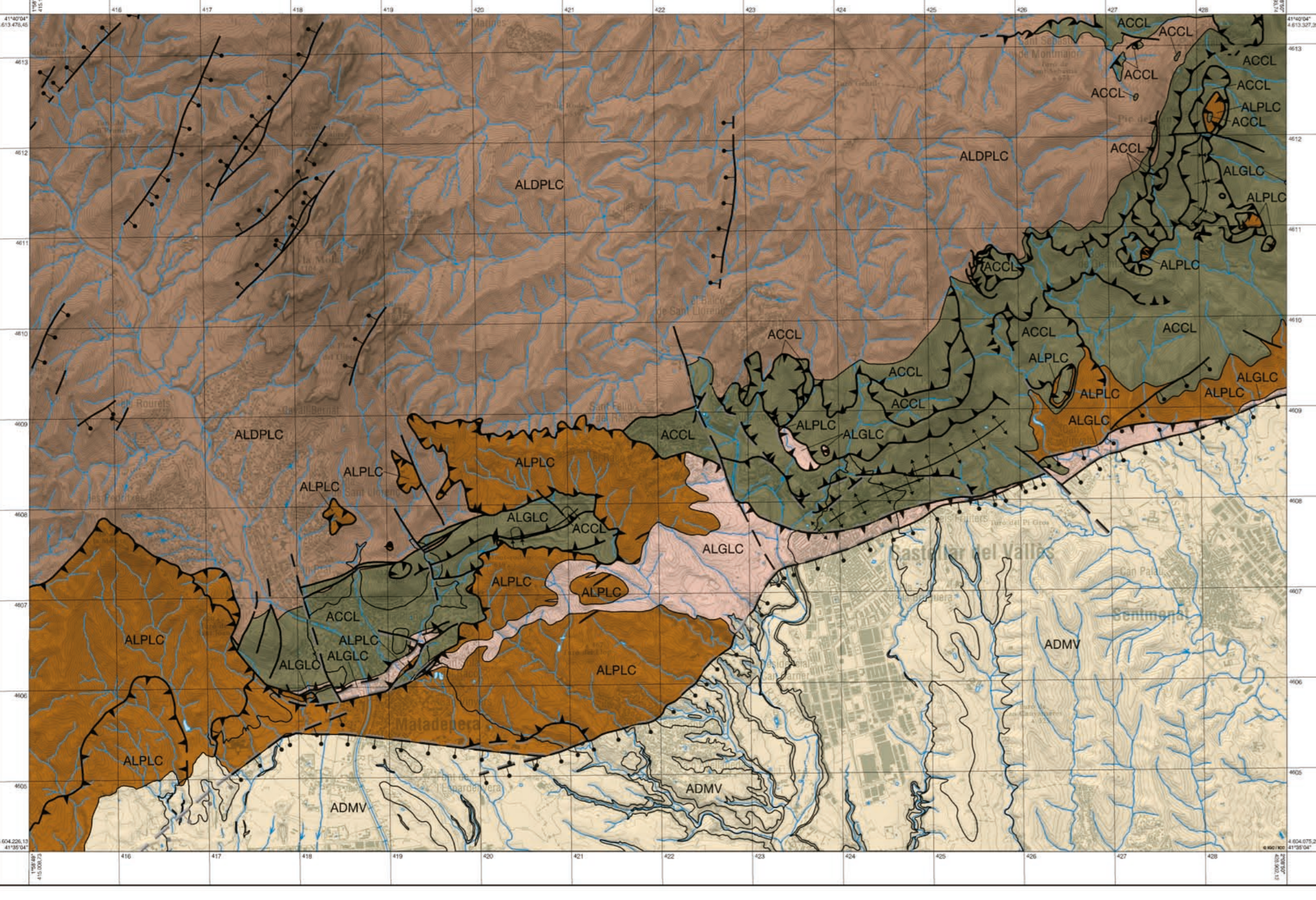
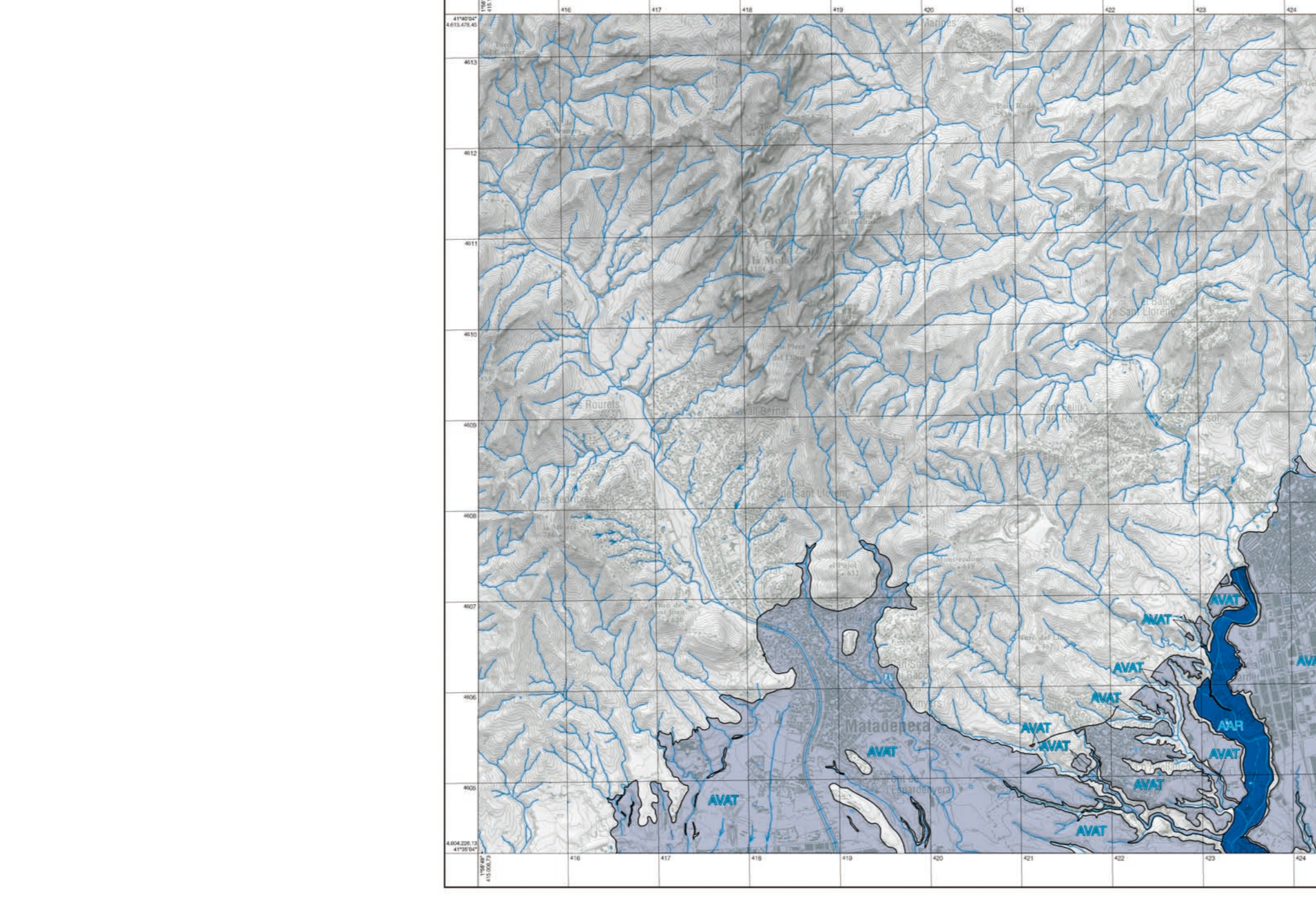


MOSTRA GRATUÏTA A BAIXA RESOLUCIÓ Institut Cartogràfic i Geològic de Catalunya (www.icgc.cat) - Agència Catalana de l'Aigua (www.gencat.cat/aigua) (2018)
Fitxer digital generat amb el sistema Geoprop en el Sistema Geodèsic de Referència ETR89 (a l'apòcope UTM30N) - Projecció cartogràfica UTM30N

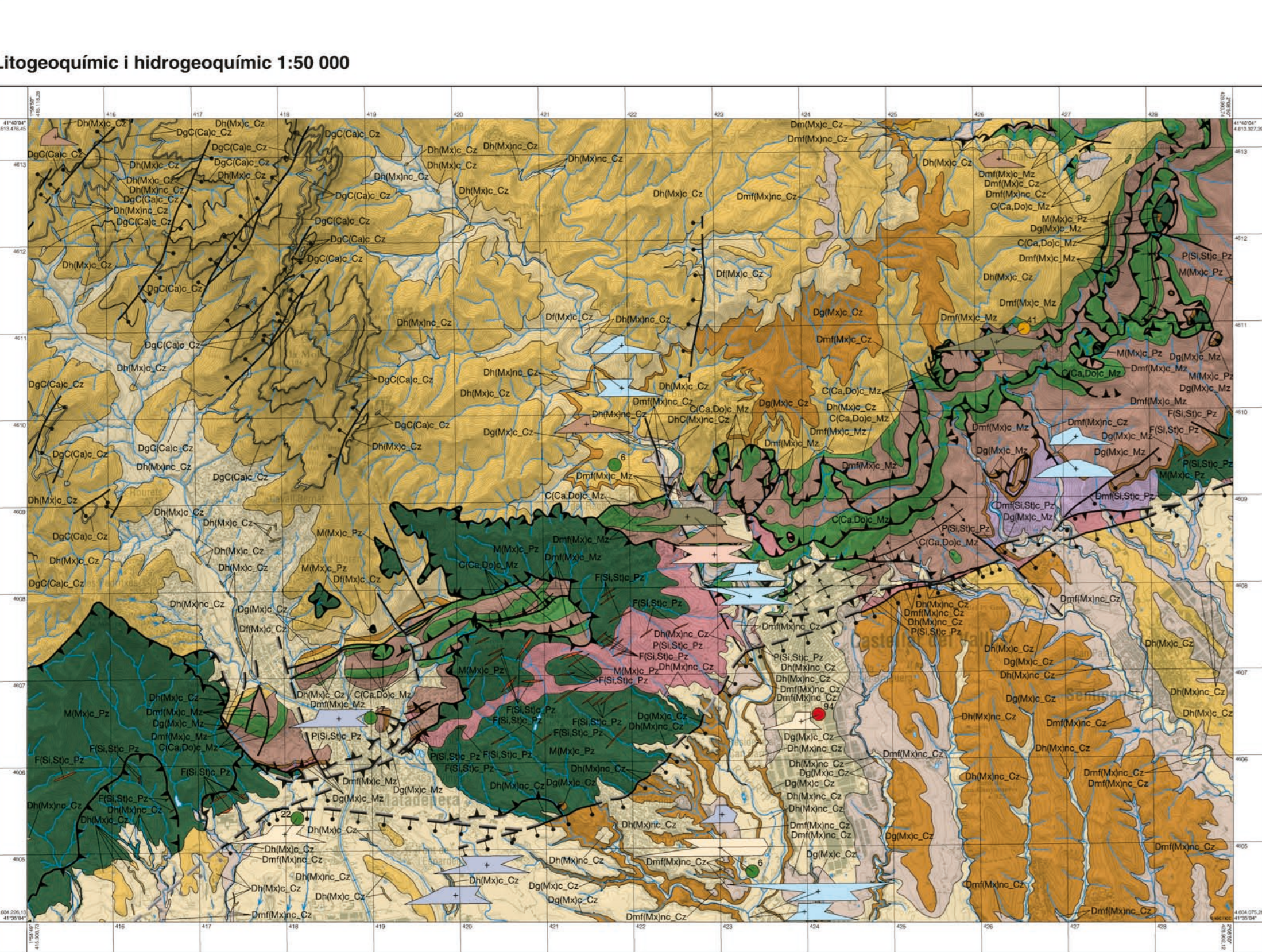
Aqüífers en materials del basament 1:50 000



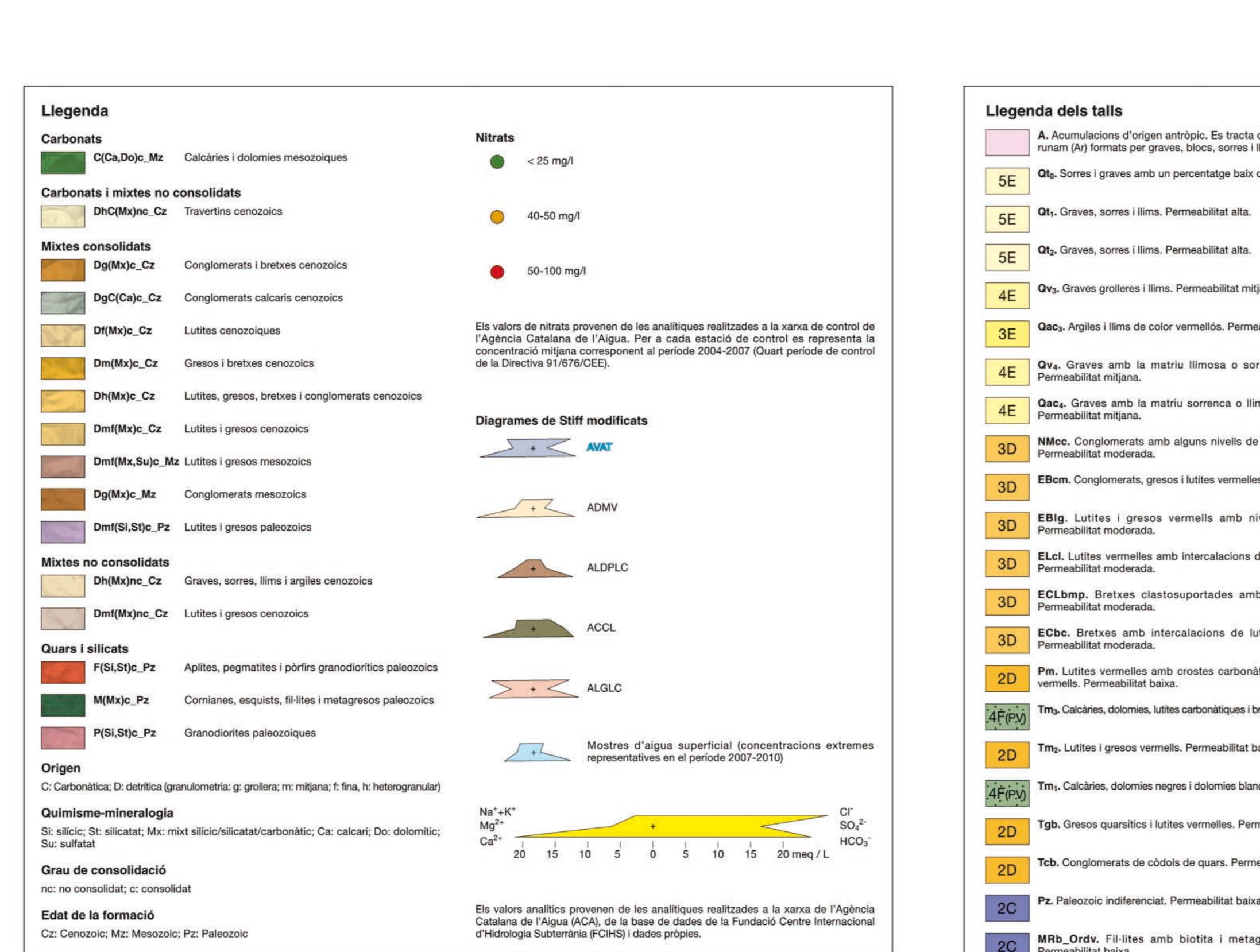
Aqüífers en materials del quaternari 1:50 000



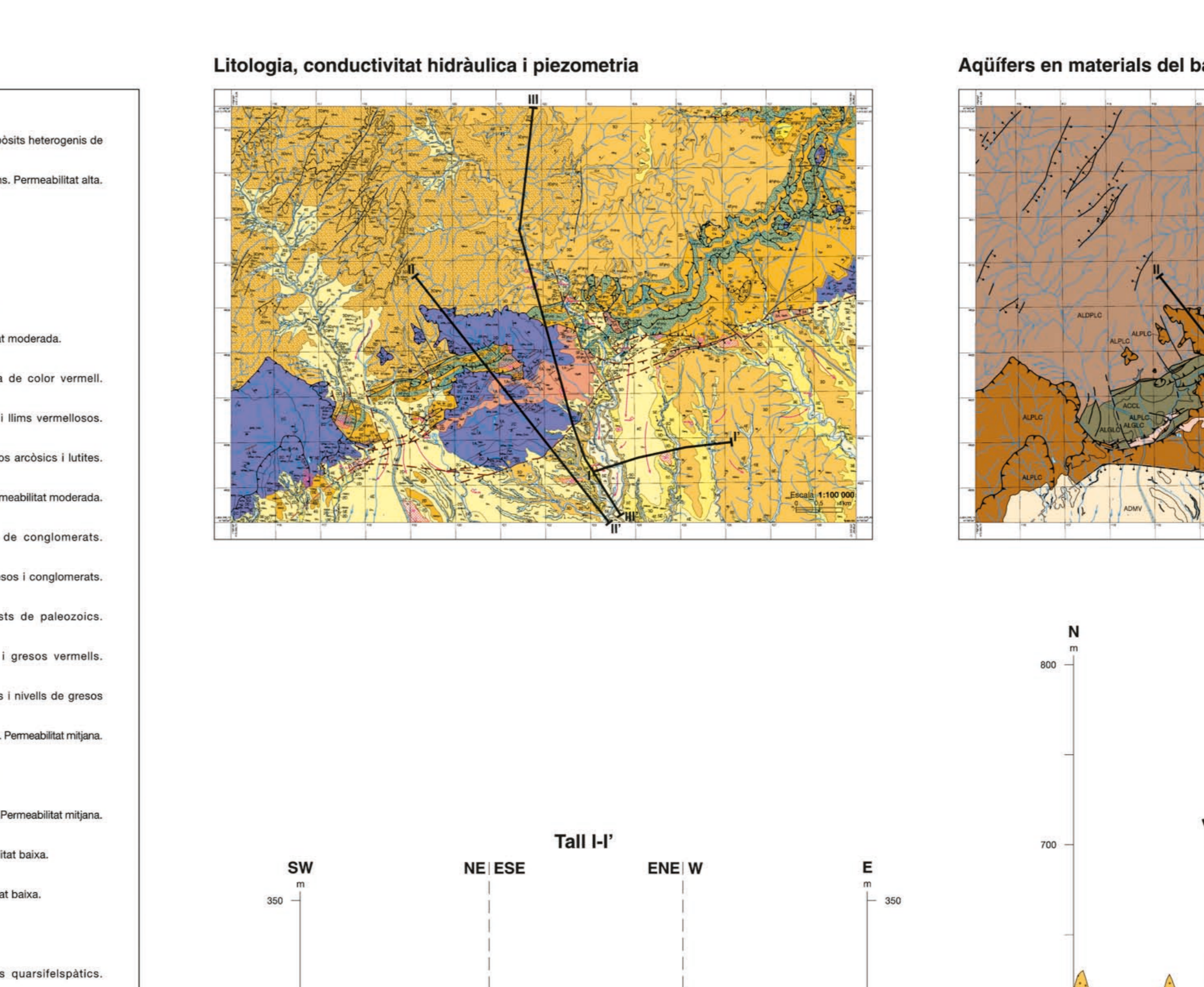
Mapa hidrogeològic 1:25 000



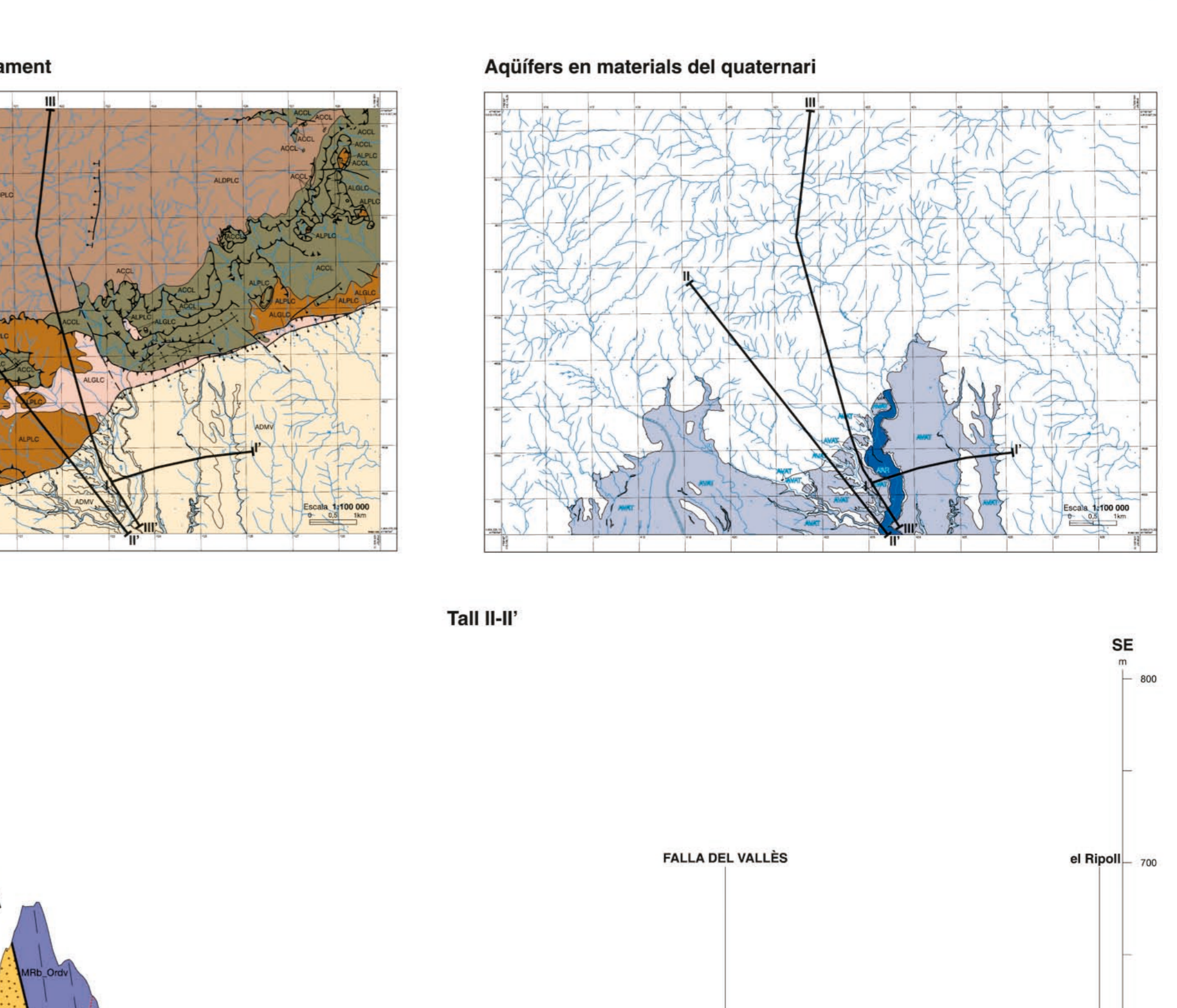
Litologia, conductivitat hidràulica i piezometria



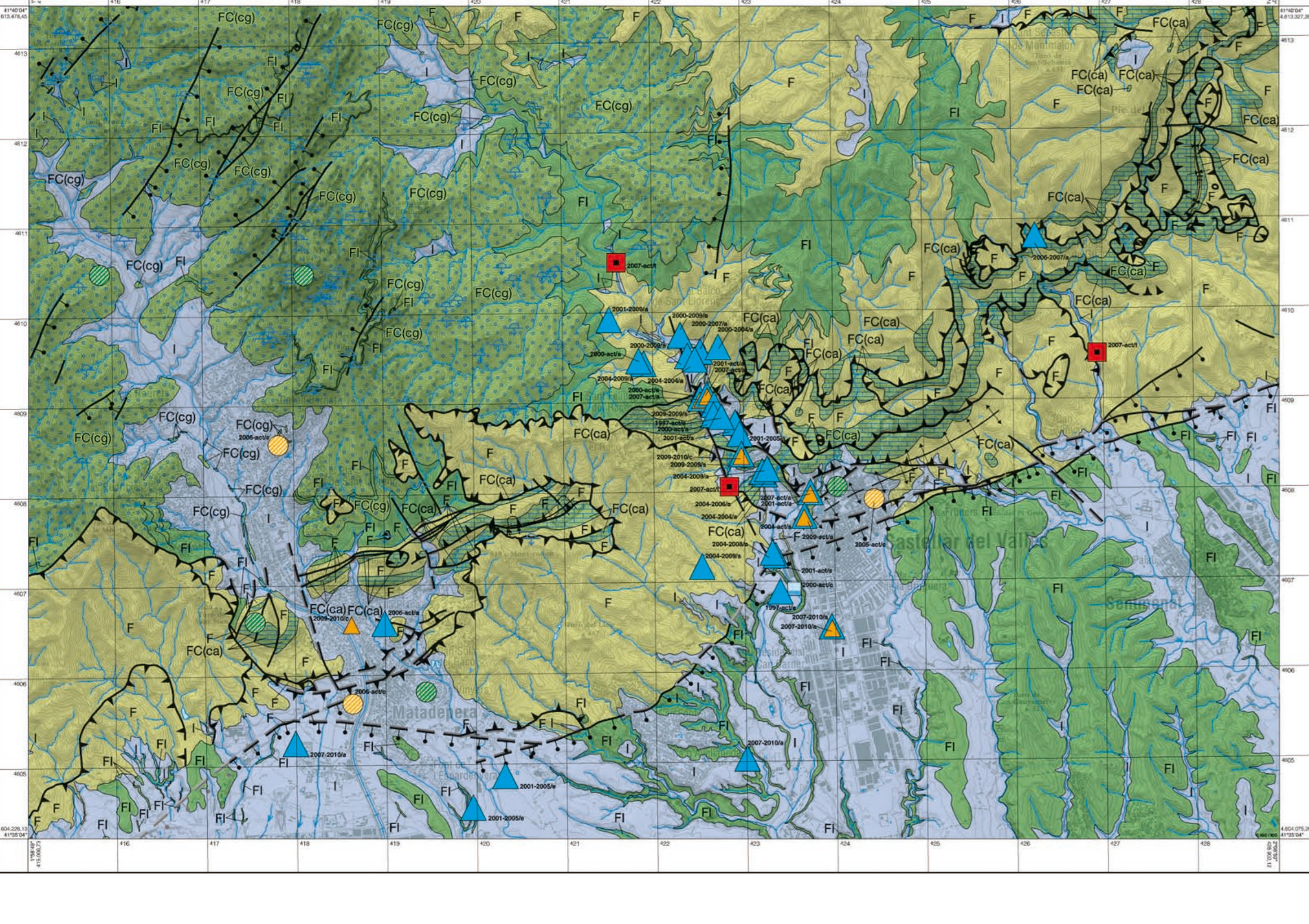
Aqüífers en materials del basament



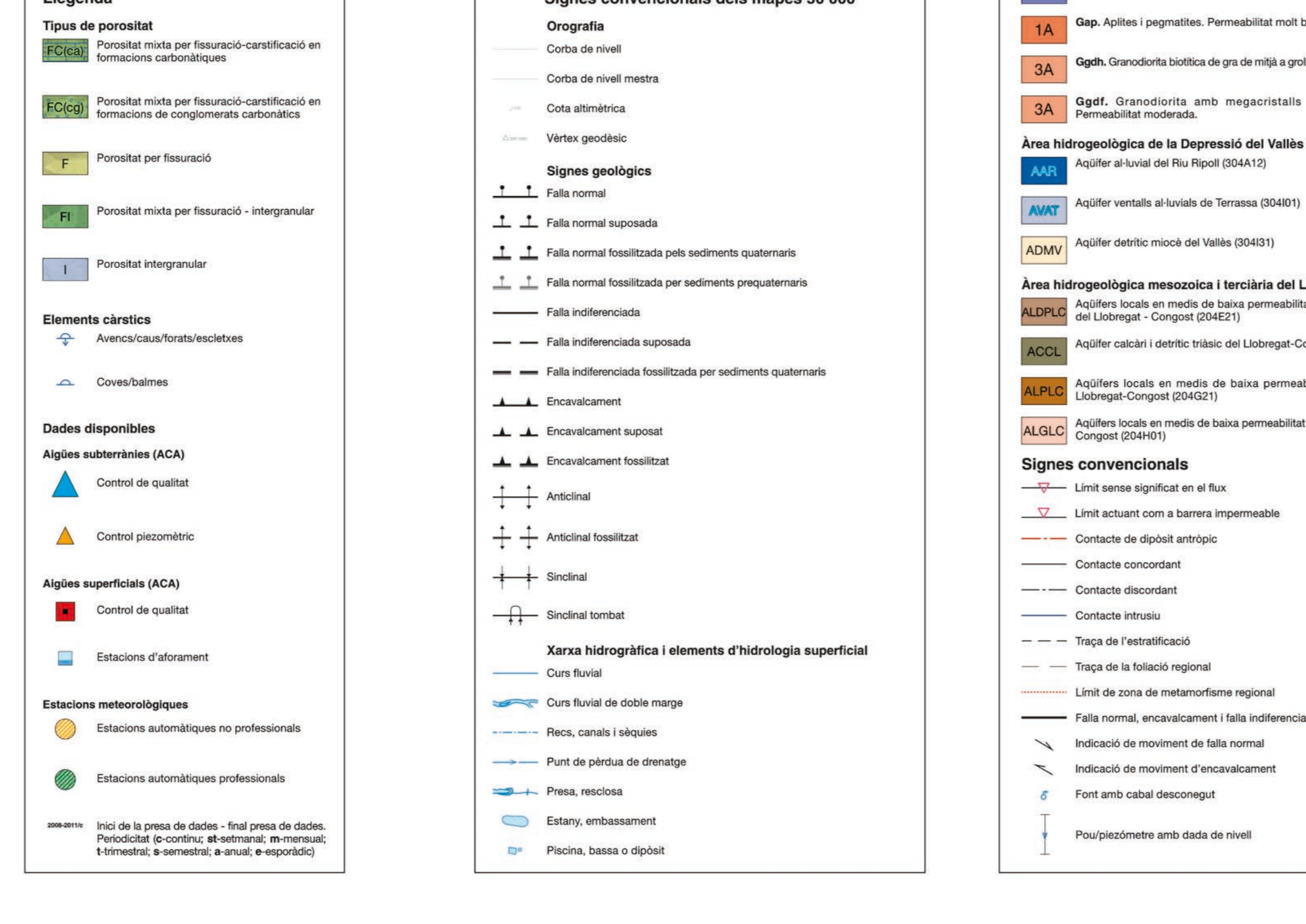
Aqüífers en materials del quaternari



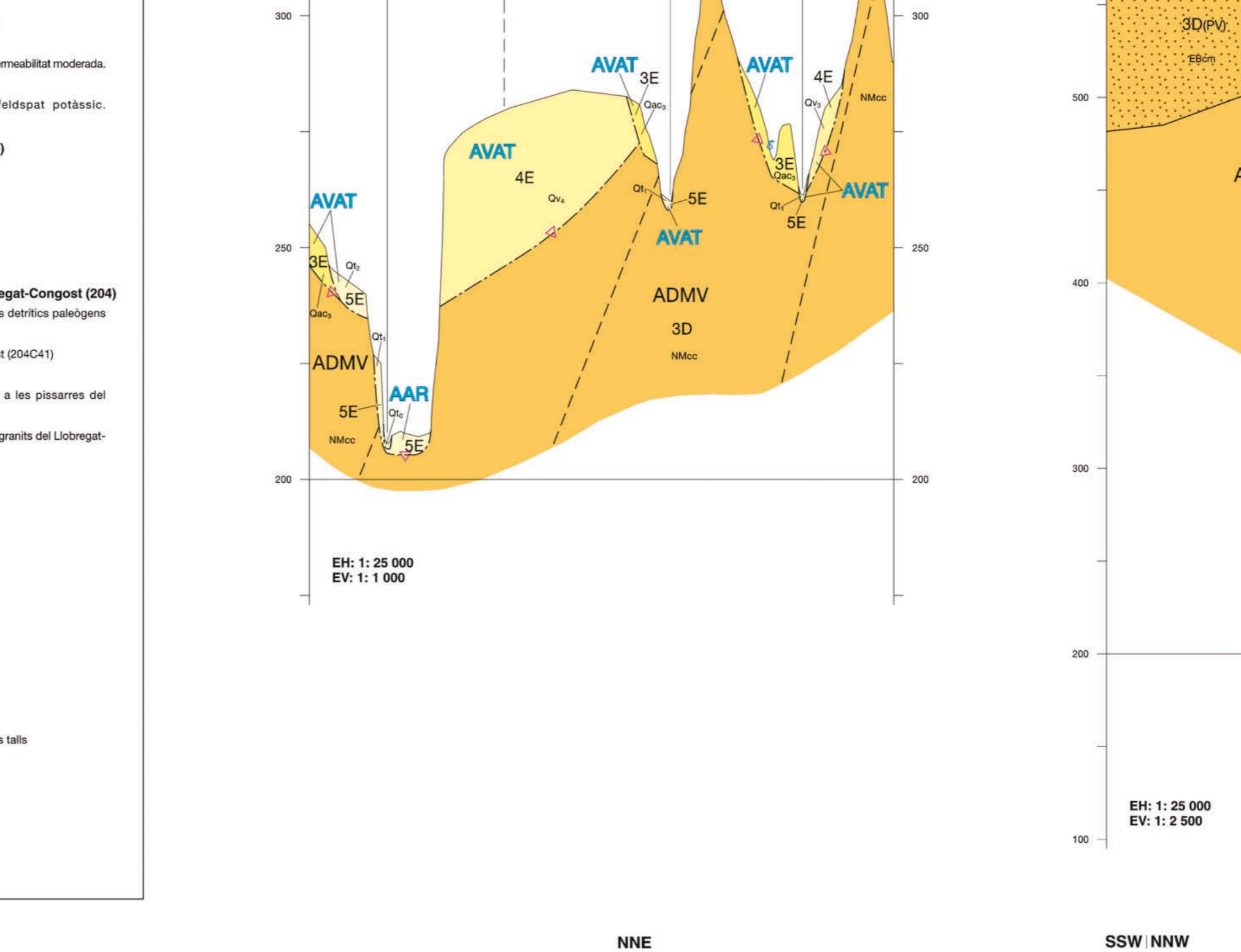
Porositat i dades disponibles 1:50 000



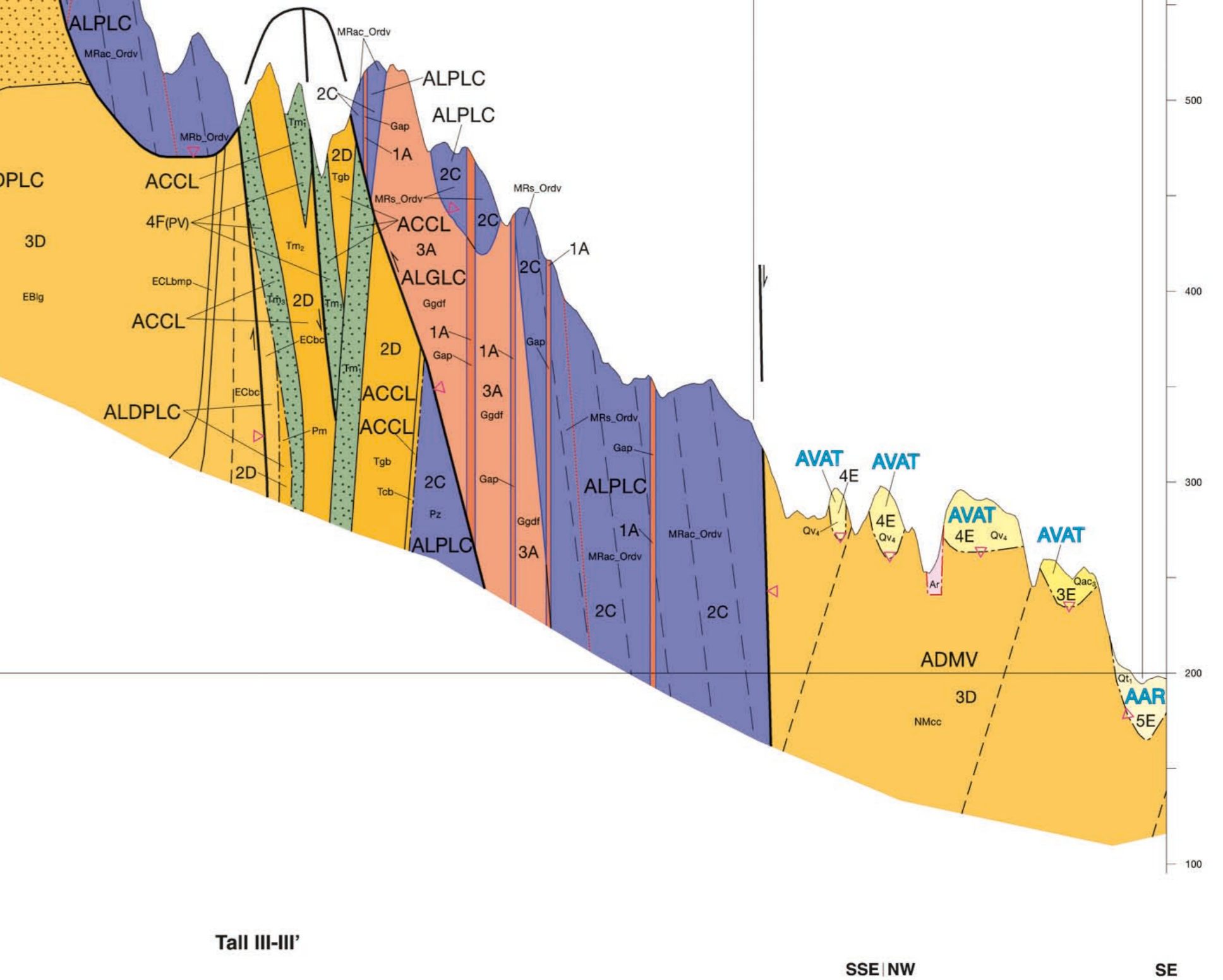
Llegenda



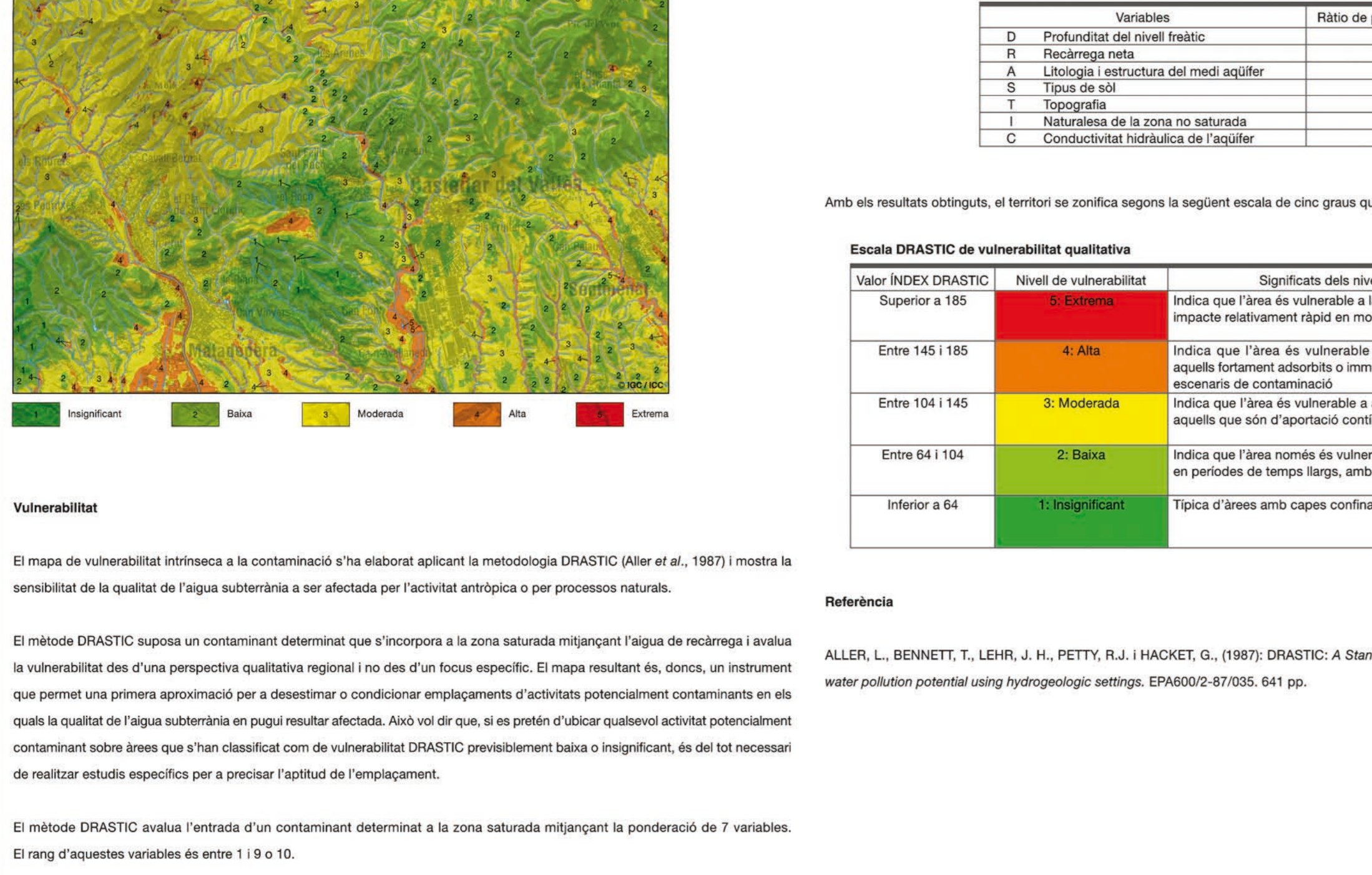
Llegenda dels tallis



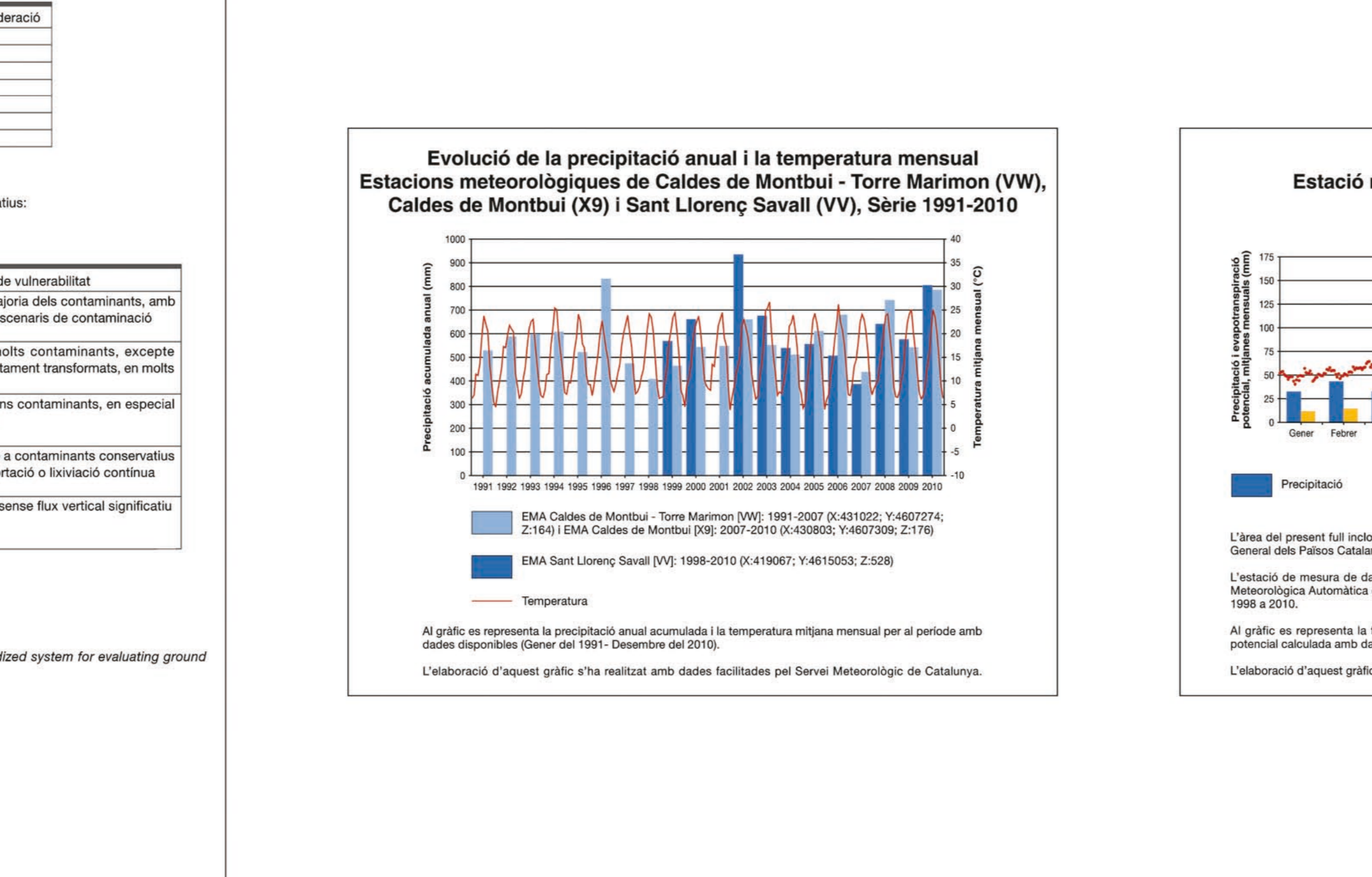
Llegenda



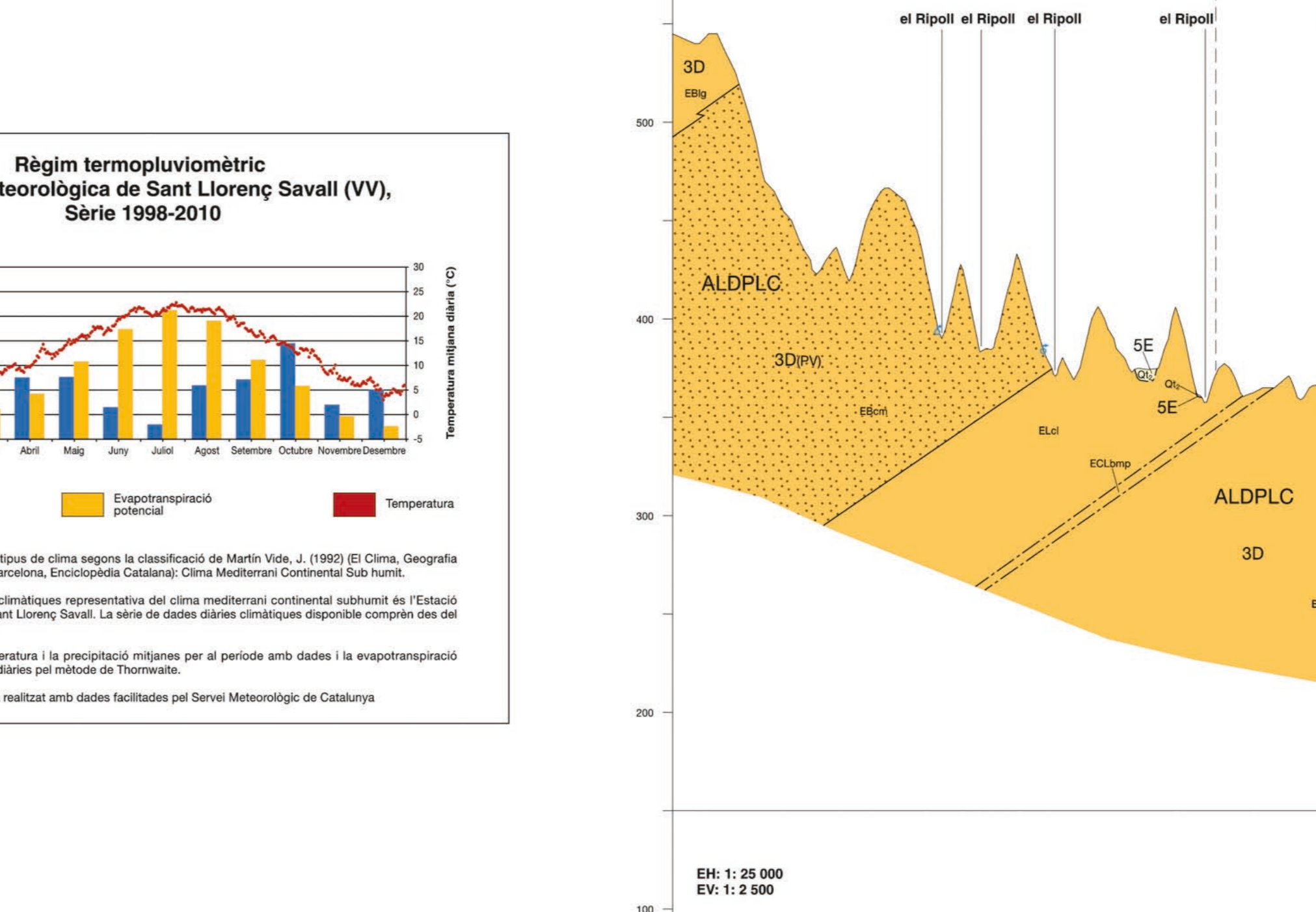
Vulnerabilitat (DRASTIC) 1:100 000



Evoculsió de la precipitació anual i la temperatura mensual Estacions meteorològiques de Caldes de Montbui - Torre Marimón (VV), Caldes de Montbui (X9) i Sant Llorenç Savall (VV), Sèrie 1998-2010



Règim termopluviomètric Estació meteorològica de Sant Llorenç Savall (VV), Sèrie 1998-2010



Tall II-II'

