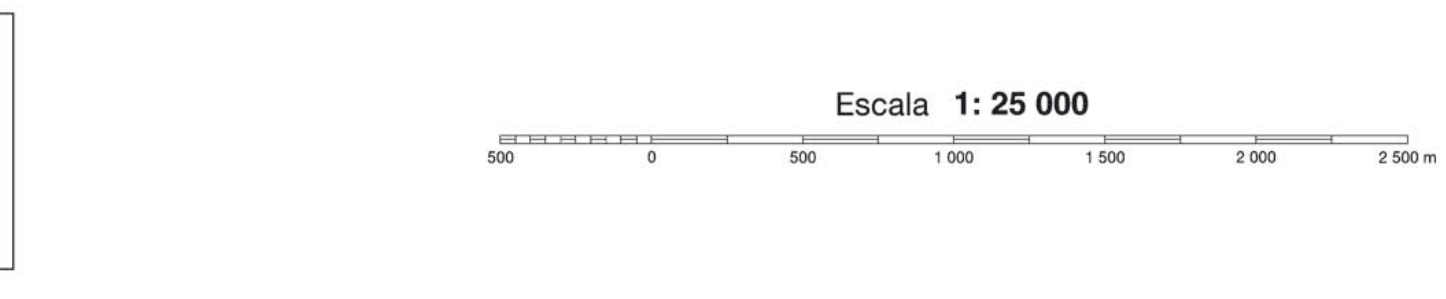


MOSTRA GRATUITA A BAIXA RESOLUCIÓ Institut Cartogràfic i Geològic de Catalunya - www.icgc.cat 2018 - Fixer digital georeferenciat GeoPDF en Sistema Geodèsic de Referència ETRS89 (el lipsoide GRS80) - Projecció cartogràfica UTM31 nord

© Base temàtica: Institut Geològic de Catalunya (IGC)
© Base al·lometrica i planimètrica: Institut Cartogràfic de Catalunya (ICC)
Aquest document és protegit per la Llei. Es prohibeix qualsevol reproducció total o parcial, per qualsevol mitjà, si no ha estat expressament autoritzada per l'IGC i l'ICC.



Convergència de la quadrícula a 17° 30' 37,47" W
Dades referides al centre del full
El sistema de coordenades de referència és el sistema de referència ETRS89 (el lipsoide GRS80) - Projecció cartogràfica UTM31 nord

Legenda
Indicis d'activitat
Perillositat
Inundabilitat
Signes convencionals
Orogafia i vèrtex
Hidrografia
Poblament i construccions
Energia
Comunicacions
Límits

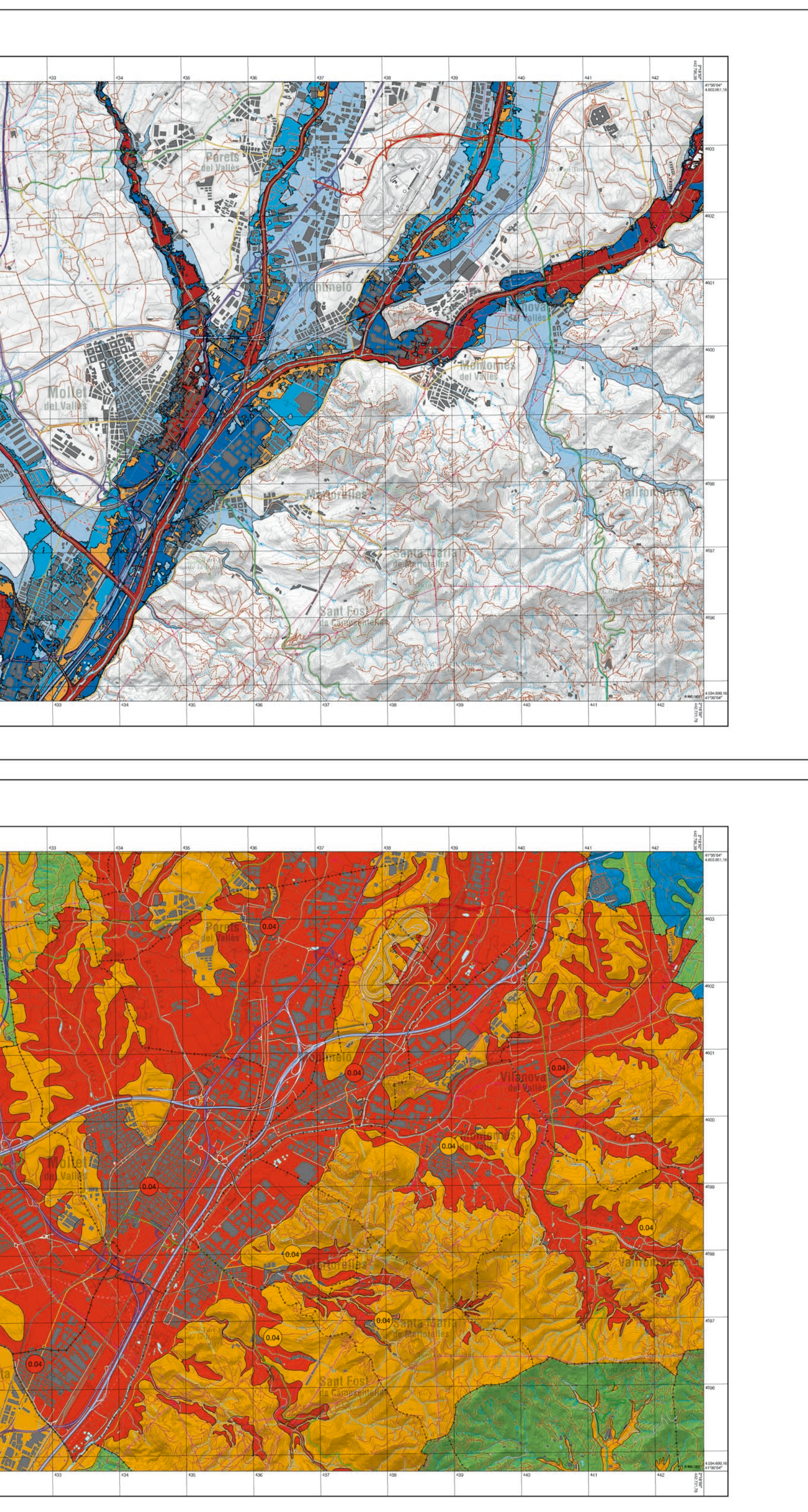
Mapa principal. Procés de cartografia
1. Cartografia d'observació
2. Delimitació de la susceptibilitat
3. Delimitació de la perillositat
4. Representació de la perillositat

Mapa geològic de Catalunya
Geotèbal VI. Mapa per a la prevenció dels riscos geològics
Mollet del Vallès
393-1-2 (73-30)
1:25 000

Perillositat per enfondraments i altres deformacions del terreny
Els mapes complementaris, a escala 1:100.000, mostren la perillositat de cadascuna de les diferents tipologies dels fenòmens presents al mapa principal.

Perillositat per inundabilitat 1:50 000
Mapa principal. Procés de cartografia
1. Cartografia d'observació
2. Delimitació de la susceptibilitat
3. Delimitació de la perillositat

Perillositat sísmica 1:50 000
El Mapa de perillositat sísmica s'ha obtingut prenent com a base el Mapa de zones sísmiques per un període de retorn de 500 anys, i ha estat considerat i modificat per efectes de ampliació de punt de vista de l'empingament sísmic.



Mapa de perillositat per inundabilitat
Mapa de perillositat sísmica
Legenda
Intensitat
Pla d'emergències (SISMI/CAT)
Municipi
Municipi SISMI/CAT
NISSE-02