

# 3 Alt Penedès

**Legenda**

**Cronològic**

**Quaternari**

**LI\_Q01**  
Terrassa del Llobregat i afluents. Es troba 2 m sobre el nivell del riu. Holocè.

**Q**  
Sediments recents de fons de valls, rieres i peu de mont. Holocè.

**Qr**  
Dipòsits dels fons actuals de les rieres i dels torrents. Holocè.

**Q01**  
Terrassa fluvial. Graves, sorres i lutifes. Holocè.

**Q01-1**  
Llit actual, plana d'inundació ordinària i terrassa més baixa (0-2 m). Holocè recent.

**Qp**  
Sediments de platja. Holocè superior.

**Qpa**  
Plana al·luvial. Graves, sorres i lutifes. Holocè superior.

**Plistocè - Holocè**

**LI\_Q02**  
Terrassa del Llobregat i afluents. Es troba 3 m sobre el nivell del riu. Plistocè terminal-Holocè basal.

**Q02**  
Terrassa fluvial. Graves, sorres i lutifes. Plistocè terminal-Holocè basal.

**Plistocè**

**LI\_Q04**  
Terrassa del Llobregat. Es troba 40 i 50 m sobre el nivell del riu. Plistocè.

**Qc**  
Crestes de calcis. Plistocè.

**Qg**  
Piu de mont tendencios de pendent i fàcies proximals de ventalls al·luvials. Plistocè.

**Qpa2-3**  
Plana al·luvial correlacionable amb les terrasses fluvials 2 i 3. Plistocè.

**Qpc**  
Argiles i sorres palustres. Plistocè.

**Q02-3**  
Terrassa fluvial que engloba les terrasses 2 i 3. Plistocè.

**Qtr**  
Travertins. Plistocè.

**Qv**  
Ventalls al·luvials antics. Plistocè.

**Qvph**  
Ventall al·luvial de Plaça els Hostalers de Pierola. Plistocè.

**LI\_Q03**  
Terrassa del Llobregat i afluents. Es troba entre 15 i 20 m sobre el nivell del riu. Plistocè superior.

**Q03**  
Terrassa fluvial. Graves, sorres i lutifes. Plistocè superior.

**Neogen**

**Miocè**

**Turolià**  
Argiles vermelles. Turolià.

**NM1ev**

**Tortonà**  
Calcàries bioturbiques. Tortonà.

**NM1cl**

**NM1gr**  
Guaixos. Tortonà.

**NM1m**  
Margues amb intercalacions de calcàries. Tortonà superior.

**Serraval·là - Tortonà**

**NM1as**  
Argiles blaves molt plastiques i sorres. Serraval·là-Tortonà.

**NM1e**  
Calcarenilles esculloses, bioturbics i biocàlcs. Serraval·là-Tortonà.

**NM1g**  
Gresos de gra gros localment amb congloments. Serraval·là-Tortonà.

**NM1s**  
Sorres argiloses de gra mitjà. Serraval·là-Tortonà.

**Serraval·là - Vallèsà**

**NM1ag**  
Argiles, gresos i congloments. Serraval·là-Vallèsà.

**Aragonià - Vallèsà**

**NM1ca**  
Conglomerats amb matfius argilosos sense ciment. Aragonià superior-Vallèsà.

**Burdigalià - Serraval·là**

**NM1ai**  
Argiles fossilíferes i lims. Burdigalià-Serraval·là inferior.

**Aquitanic - Burdigalià**

**NM1cv**  
Conglomerats amb matfius argilosos. Aquitanic-Burdigalià.

**Paleogen**

**Eocè**

**Prabonà**  
Conglomerats, gresos i margues vermelles. Prabonà.

**PE1ggg**

**PE1cm1**  
Lutifes i margues grises propinques amb intercalacions de gresos i calcàries biocàlcs. Formació Lutifes i gresos del Box. Prabonà.

**PE1mg**  
Margues i gresos. Prabonà inferior.

**Bartonianà**

**PE1c**  
Calcàries bioturbiques. Bartonianà.

**PE1g**  
Gresos i calcàries amb ciment espartic. Bartonianà.

**PE1m**  
Margues blaves fossilíferes amb lims vermelles. Bartonianà.

**Cuixà - Lutecià**

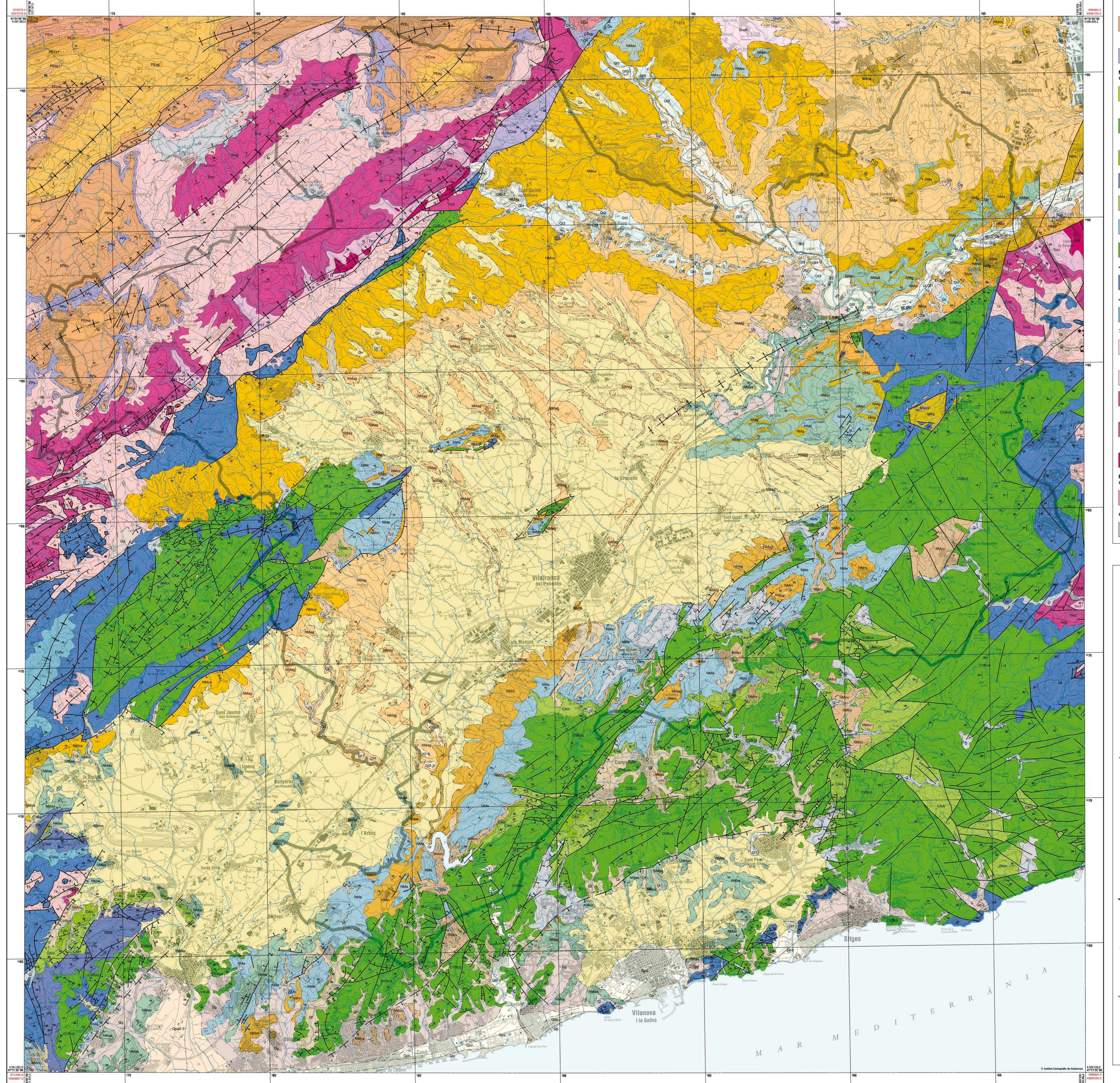
**PE1ag1**  
Argiles i gresos amb alguns guaixos. Cuixà-Lutecià.

**PE1c1**  
Calcàries micrítiques amb nivells de margues i lignits. Cuixà-Lutecià.

**PE1cx**  
Calcàries micrítiques i guaixos. Cuixà-Lutecià.

**PE1cx1**  
Calcàries en nivells primis i margues. Formació Volpègnes. Cuixà-Lutecià.

**PE1ma**  
Margues i argiles alternant amb calcàries. Cuixà-Lutecià.



**Paleocè - Eocè**

**PPe**  
Calcàries i dolòmits. Paleocè.

**Pp**  
Argiles vermelles i gresos. Cortès dipòsits de basaltis. Paleocè.

**Mesozoic**

**Cretaci**

**Kc**  
Calcàries bioturbiques. Cenomanià mitjà-superior.

**Cretaci superior - Cretaci inferior**

**Apit - Cenomanià**  
Calcarenilles, calcàries biocàlcs, margues. Apit superior-Cenomanià.

**Cretaci inferior**

**Abal**  
Calcàries biocàlcs i calcarenilles. Abal.

**Apit - Abal**  
Dolòmits. Apit inferior-Abal.

**Apit**  
Margues i margocalcàries. Apit.

**Vatangià - Apit**  
Calcàries, margues i dolòmits. Vatangià-Apit.

**Vatangià - Barmenià**  
Calcàries amb intercalacions dolomítiques. Vatangià-Barmenià.

**Juràssic - Cretaci**

**Jd**  
Dolòmits i calcàries. Juràssic-Cretaci inferior.

**Juràssic**

**Lias**

**JLd**  
Dolòmits. Lias inferior.

**Triàssic**

**Triàssic superior**  
Margues i calcàries margoses. Fàcies Kauper. Triàssic superior.

**Triàssic mitjà - Triàssic superior**  
Calcàries micrítiques i dolòmits. Fàcies Muschelkalk inferior. Triàssic mitjà-superior.

**Tm3**  
Dolòmits i calcàries. Fàcies Muschelkalk superior. Triàssic mitjà-superior.

**Triàssic mitjà**  
Gresos i argiles. Fàcies Muschelkalk mitjà. Triàssic mitjà.

**Tm2**

**Triàssic inferior**  
Alternança de gresos silíceus i argiles. Fàcies Buntsandstein. Triàssic inferior.

**Tm1**

**Paleozoic**

**Carbonífer - Permianà**

**Ogd**  
Granodiorites i granits al·taíns. Carbonífer-Permianà.

**Cambroordovicià**

**COp**  
Pisanes micàciques i pisanes somerques. Cambroordovicià o Ordovicià.

**Signes convencionals**

Contacte normal

Contacte normal suposat

Contacte discordant

Contacte intralus

Contacte transicional

Falls indiferenciada / Contacte mecànic / Contacte dipàric

Falls indiferenciada / Contacte mecànic / Contacte dipàric suposat

Falls normal

Falls normal suposat

Falls inversa

Falls inversa suposat

Encobrament

Encobrament suposat

Anticlinal

Anticlinal suposat

Anticlinal tombat

Anticlinal tombat suposat

Sinclinal

Sinclinal suposat

Cobrament de l'estructura

Línies d'intersecció (L')

**Alt Penedès**

Mapa geològic comarcal de Catalunya 1:50 000

**Alt Penedès**

Mapa geològic comarcal de Catalunya 1:50 000

**Alt Penedès**

Mapa geològic comarcal de Catalunya 1:50 000

**Col·lecció 1:50 000**

**REALITZACIÓ**

El Mapa geològic comarcal de Catalunya 1:50 000 és una sèrie temàtica de 41 fulls que s'ha elaborat a partir de la Base de dades geològiques de Catalunya 1:50 000 (BDGCOCM). Base realitzada pel Servei Geològic de Catalunya (SGC) i el Departament de Medi Ambient i Habitatge de la Generalitat de Catalunya (DMAH).

La BDGCOCM s'ha elaborat a partir de l'actualització i l'actualització de la informació geològica dels mapes geològics de Catalunya 1:50 000 (SGC) i el Departament de Medi Ambient i Habitatge de la Generalitat de Catalunya (DMAH).

El mapa de la representació impresa de la BDGCOCM (versió simplificada) i les dades geològiques dels mapes geològics de Catalunya 1:50 000 (SGC) són propietat de la Generalitat de Catalunya i estan protegits per la llei de propietat intel·lectual. Els drets de reproducció i distribució dels mapes geològics de Catalunya 1:50 000 (SGC) són propietat de la Generalitat de Catalunya i estan protegits per la llei de propietat intel·lectual.

**Mapa guia**

Realitzat per: Institut Cartogràfic de Catalunya (ICC), Servei Geològic de Catalunya i Institut Geològic i Místic de Espanya (IGME)

Produït per: Institut Cartogràfic de Catalunya (ICC), Servei Geològic de Catalunya i Departament de Medi Ambient i Habitatge (DMAH)

**Base de dades geològiques de Catalunya 1:50 000**

Sèries geològiques a partir del Mapa Geològic de Espanya 1:50 000. Sèrie MARMACIA

Aquest document és propietat de la ICC. Es prohibeix qualsevol reproducció sense el permís escrit de la ICC. Els drets de reproducció i distribució dels mapes geològics de Catalunya 1:50 000 (SGC) són propietat de la Generalitat de Catalunya i estan protegits per la llei de propietat intel·lectual.

Document creat a l'Institut Geològic i Místic de Espanya (IGME) pel Servei Geològic de Catalunya (SGC).

Primera edició, maig 2005. Dibuix Legat. R. 10 029-2005