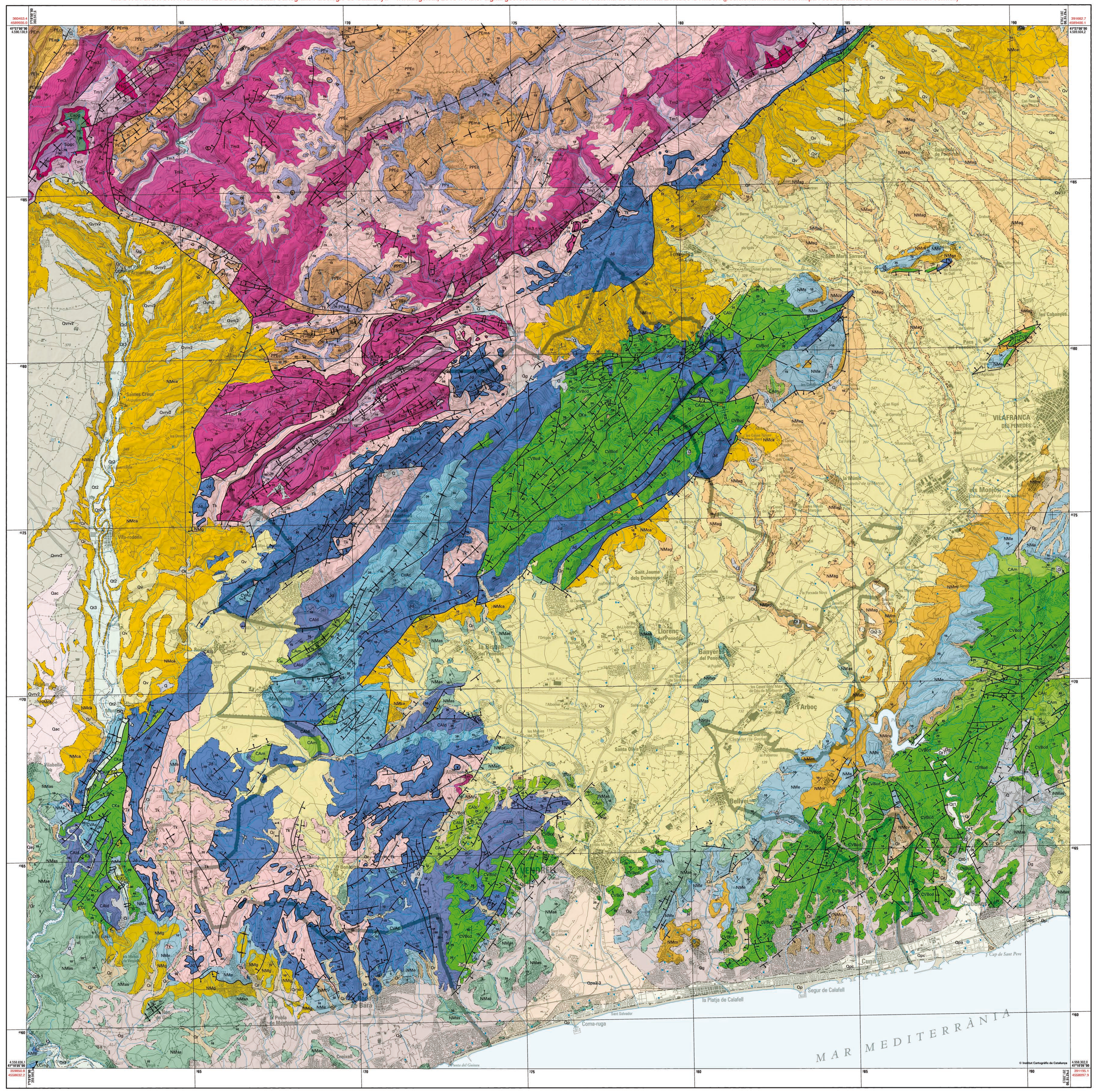
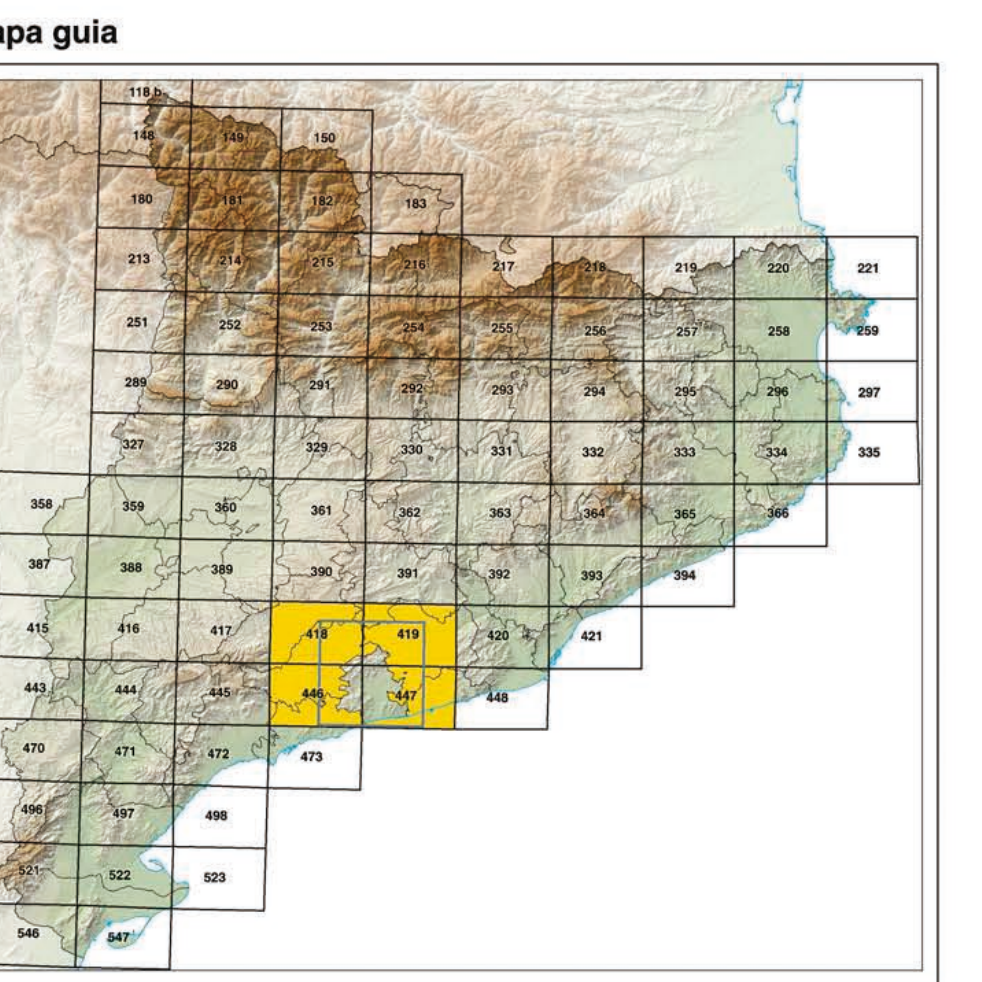


| Llegenda | |
|--------------------------------|-----------------------------------------------------------------------------------------|
| Cenozoic | |
| Quaternari | |
| Q | Holocè |
| Qac | Sediments recents de fons de vall, rieres i peu de mont. Holocè. |
| Qor | Dipòsits al·luvials-còl·luvials. Graves amb matru somenca i argilosa. Holocè. |
| Qr1 | Dipòsits dels llits actuals de les rieres i dels torrents. Holocè. |
| Qrv2 | Terrassa fluvial. Graves, sones i luttes. Holocè. |
| Qr1-1 | Graves, congongaments, sones i crottes carbonatades. Holocè. |
| Qr1-1 | Lit actual, plana d'inundació ordinària i terrassa més baixa (0-2 m). Holocè recent. |
| Op | Sediments de platja. Holocè superior. |
| Qpa | Plana al·luvial. Graves, sones i luttes. Holocè superior. |
| Qr2 | Plistocè - Holocè |
| Qr2 | Terrassa fluvial. Graves, sones i luttes. Plistocè terminal-Holocè basal. |
| Qg | Plistocè |
| Qg | Peu de mont (enderroca de pendent i fàcies proximals de ventalls al·luvials). Plistocè. |
| Qpa2-3 | Plana al·luvial correlacionada amb les terrasses fluvials 2 i 3. Plistocè. |
| Qpc | Argiles i sones palustres. Plistocè. |
| Qr2-3 | Terrassa fluvial que engloba les terrasses 2 i 3. Plistocè. |
| Qv | Ventalls al·luvials antics. Plistocè. |
| Qr3 | Terrassa fluvial. Graves, sones i luttes. Plistocè superior. |
| Neogen | |
| Miocè | |
| NMx | Tortonià |
| NMn | Margues amb intercalacions de calcàries. Tortonià superior. |
| NMas | Serraval·là - Tortonià |
| NMas | Argiles blaves molt plàstiques i sones. Serraval·là-Tortonià. |
| NMe | Calcarenites escufoles, biomorfes i bioturades. Serraval·là-Tortonià. |
| NMg | Gresos de gra gros localment amb congongaments. Serraval·là-Tortonià. |
| NMag | Serraval·là - Vallesià |
| NMag | Argiles, gresos i congongaments. Serraval·là-Vallesià. |
| NMcx | Aragonià - Vallesià |
| NMcx | Congongaments amb matru englosa sense ciment. Aragonià superior-Vallesià. |
| Burdigal·là - Aquitànià | |
| NMcv | Congongaments amb matru englosa. Aquitànià-Burdigal·là. |
| Paleogen | |
| Eocè | |
| PEgg | Prisbonià |
| PEgg | Congongaments, gresos i margues vermelles. Prisbonià. |
| PEix | Bartonià - Prisbonià |
| PEix | Margues amb nivells de guixos i argiles. Bartonià-Prisbonià. |
| PEc | Bartonià |
| PEc | Calcàries biomorfiques. Bartonià. |
| PEg | Gresos i calcàries amb ciment esparfic. Bartonià. |
| PEm | Margues blaves fossilíferes amb limotites vermelles. Bartonià. |
| PEag | Cutisà - Lutecià |
| PEag | Argiles i gresos amb alguns guixos. Cutisà-Lutecià. |
| PEcl | Calcàries micrífiques amb nivells de margues i lligts. Cutisà-Lutecià. |
| PEcx | Calcàries micrífiques i guixos. Cutisà-Lutecià. |
| PEma | Margues i argiles alternant amb calcàries. Cutisà-Lutecià. |
| PEEc | Paleocè - Eocè |
| PEEc | ferrià |
| PEEc | Calcàries i dolòmits, tendis. |
| PPa | Paleocè |
| PPa | Argiles vermelles i gresos. Conté dipòsits de basalt. Paleocè. |
| PPc | Calcàries biomorfiques. Paleocè. |
| Mesozoic | |
| Cretaci | |
| Cretaci superior | |
| KCmg | Comananià |
| KCmg | Margues i calcàries amb gresos i argiles. Comananià superior. |
| KCc | Calcàries biomorfiques. Comananià mitjà - superior. |
| KCa | Cretaci superior - Cretaci inferior |
| KCa | Abtà - Comananià |
| KCa | Calcarenites, calcàries biocàstiques, margues. Abtà superior-Comananià. |
| Cretaci inferior | |
| CAic | Abtà |
| CAic | Calcàries biocàstiques i calcarenites. Abtà. |
| CAid | Albià - Aptià |
| CAid | Dolòmits. Aptià superior-Albià. |
| CAm | Aptià |
| CAm | Margues i margocalcàries. Aptià. |
| CVAc | Valanginià - Aptià |
| CVAc | Calcàries, margues i dolòmits. Valanginià-Aptià. |
| CVBcd | Valanginià - Barremià |
| CVBcd | Calcàries amb intercalacions dolomítiques. Valanginià-Barremià. |



| Juràssic - Cretaci | |
|-----------------------------------------|----------------------------------------------------------------------------------------|
| Jd | Dolòmits i calcàries. Juràssic-Cretaci inferior. |
| Juràssic | |
| JLd | Lias |
| JLd | Dolòmits. Lias inferior. |
| Triàsic | |
| Tk | Triàsic superior |
| Tk | Margues i calcàries margoses. Facies Keuper. Triàsic superior. |
| Triàsic mitjà - Triàsic superior | |
| Tm1 | Calcàries micrífiques i dolòmits. Facies Muschelkalk inferior. Triàsic mitjà-superior. |
| Tm3 | Dolòmits i calcàries. Facies Muschelkalk superior. Triàsic mitjà-superior. |
| Triàsic mitjà | |
| Tm2 | Gresos i argiles. Facies Muschelkalk mitjà. Triàsic mitjà. |
| Triàsic inferior | |
| Tm3 | Alternança de gresos silícis i argiles. Facies Buntsandstein. Triàsic inferior. |
| Paleozoic Carbonífer | |
| Capg | Gresos i sones amb nivells de congongaments. Andèshes a la base. Carbonífer. |
| Silurià | |
| Sgc | Pisanes negres amb nivells de quarzites i calcàries. Silurià. |

| Signes convencionals | |
|----------------------|--------------------------------------------------------------------|
| | Contacte normal |
| | Contacte normal suport |
| | Contacte disconformitat |
| | Contacte disconformitat suport |
| | Contacte intrusiu |
| | Contacte transicional |
| | Falla indiferenciada / Contacte mecànic / Contacte diapíric |
| | Falla indiferenciada / Contacte mecànic / Contacte diapíric suport |
| | Falla normal |
| | Falla normal suportada |
| | Falla inversa |
| | Falla inversa suportada |
| | Encavalcament |
| | Encavalcament suportat |
| | Anticlinal |
| | Anticlinal suportat |
| | Anticlinal tombat |
| | Anticlinal tombat suportat |
| | Sinclinal |
| | Sinclinal suportat |
| | Sinclinal tombat |
| | Caibassament de l'estabilització |
| | Activitat extractiva |
| | Sondatge |



Baix Penedès

Baix Penedès

de Catalunya 1:50 000

Baix Penedès

de Catalunya 1:50 000

Baix Penedès

de Catalunya 1:50 000

Baix Penedès

de Catalunya 1:50 000

Baix Penedès

de Catalunya 1:50 000

Baix Penedès

de Catalunya 1:50 000

Baix Penedès

de Catalunya 1:50 000

Baix Penedès

de Catalunya 1:50 000

Baix Penedès

de Catalunya 1:50 000

Baix Penedès

de Catalunya 1:50 000

Baix Penedès

de Catalunya 1:50 000

Baix Penedès

de Catalunya 1:50 000

Baix Penedès

de Catalunya 1:50 000

Baix Penedès

de Catalunya 1:50 000

Baix Penedès

de Catalunya 1:50 000

Baix Penedès

de Catalunya 1:50 000

Baix Penedès

de Catalunya 1:50 000

Baix Penedès

de Catalunya 1:50 000

Baix Penedès

de Catalunya 1:50 000

Baix Penedès

de Catalunya 1:50 000

Baix Penedès

de Catalunya 1:50 000

Baix Penedès

de Catalunya 1:50 000

Baix Penedès

de Catalunya 1:50 000

Baix Penedès

de Catalunya 1:50 000

Baix Penedès

de Catalunya 1:50 000

Baix Penedès

de Catalunya 1:50 000

Baix Penedès

de Catalunya 1:50 000

Baix Penedès

de Catalunya 1:50 000

Baix Penedès

de Catalunya 1:50 000

Baix Penedès

de Catalunya 1:50 000

Baix Penedès

de Catalunya 1:50 000

Baix Penedès

de Catalunya 1:50 000

Baix Penedès

de Catalunya 1:50 000

Baix Penedès

de Catalunya 1:50 000

Baix Penedès

de Catalunya 1:50 000

Baix Penedès

de Catalunya 1:50 000

Baix Penedès

de Catalunya 1:50 000

Baix Penedès

de Catalunya 1:50 000

Baix Penedès

de Catalunya 1:50 000

Baix Penedès

de Catalunya 1:50 000

Baix Penedès

de Catalunya 1:50 000

Baix Penedès

de Catalunya 1:50 000

Baix Penedès

de Catalunya 1:50 000

Baix Penedès

de Catalunya 1:50 000

Baix Penedès

de Catalunya 1:50 000

Baix Penedès

de Catalunya 1:50 000

Baix Penedès

de Catalunya 1:50 000

Baix Penedès

de Catalunya 1:50 000

Baix Penedès

de Catalunya 1:50 000

Baix Penedès

de Catalunya 1:50 000

Baix Penedès

de Catalunya 1:50 000

Baix Penedès

de Catalunya 1:50 000

Baix Penedès

de Catalunya 1:50 000

Baix Penedès

de Catalunya 1:50 000

Baix Penedès

de Catalunya 1:50 000

Baix Penedès

de Catalunya 1:50 000

Baix Penedès

de Catalunya 1:50 000

Baix Penedès

de Catalunya 1:50 000

Baix Penedès

de Catalunya 1:50 000

Baix Penedès

de Catalunya 1:50 000

Baix Penedès

de Catalunya 1:50 000

Baix Penedès

de Catalunya 1:50 000

Baix Penedès

de Catalunya 1:50 000

Baix Penedès

de Catalunya 1:50 000

Baix Penedès

de Catalunya 1:50 000

Baix Penedès

de Catalunya 1:50 000

Baix Penedès

de Catalunya 1:50 000

Baix Penedès

de Catalunya 1:50 000

Baix Penedès

de Catalunya 1:50 000

Baix Penedès

de Catalunya 1:50 000

Baix Penedès

de Catalunya 1:50 000

Baix Penedès

de Catalunya 1:50 000

Baix Penedès

de Catalunya 1:50 000

Baix Penedès

de Catalunya 1:50 000

Baix Penedès

de Catalunya 1:50 000

Baix Penedès

de Catalunya 1:50