

18 Garrigues

Legenda

Cenozoic Quaternari

Hoboc

Q Sediments recents de fons de valls, vores i peu de mont. Hoboc.

Qac Dipòsits al·luvials-còl·luvials. Grava amb mitjà i sorra i argiles, Hoboc.

Qal Dipòsits col·luvials. Argiles amb dipòsits argil·loso dispersos, Hoboc.

Qem Argiles i lims dipòsits en zones sarmenolèniques, Hoboc.

Qr Dipòsits dels límits actuals de les rieres i dels torrents, Hoboc.

Qtl Terrassa fluvial. Grava, sorra i lutita, Hoboc.

Qtl1 Grava i lims, Hoboc.

Qtl2 Cova de dessec. Grava i sorra, Hoboc recent.

Qtl3 Llit actual, plana d'inundació ordinària i terrassa més baixa (0-2 m), Hoboc recent.

Qlla Sorra, grava i materials fins (lits abandonats), Hoboc superior.

Ql4 Terrassa del Segre i afluent. Es troba una 50 m sobre el nivell del riu, Hoboc basat.

Ql5 Terrassa del Segre i afluent. Es troba una 20 metres sobre el nivell del riu, Hoboc basat.

Ql6 Terrassa del Segre i afluent. Es troba una 40 metres sobre el nivell del riu, Hoboc basat.

Platoc - Hoboc

Qpl Glacià d'acumulació. Argiles amb còdols, Platoc-Hoboc.

Qpl1 Grava i lutita, Platoc-Hoboc.

Qpl2 Terrassa fluvial. Grava, sorra i lutita, Platoc terminal-Hoboc basat.

Platoc

Qp Peu de mont (pendent de pujada) i faces proximals de vertalls al·luvials, Platoc.

Qp1 Peu de mont (pendent de pujada) i faces al·luvials de vertalls al·luvials, Platoc.

Qpv Grava amb mitjà i lutita i fanaltes sorrenques, Platoc.

E_Q2 Terrassa de l'Ebre. Es troba una 20-30 metres sobre el nivell del riu. Còdols, graveta amb mitjà sorrenca i lims a sota, Platoc superior.

E_Q3 Terrassa de l'Ebre. Es troba una 30-40 metres sobre el nivell del riu. Llims, sorra i grava, Platoc superior.

Qd Dipòsits fluvioestuaris (de fons de vall connectats amb la Terrassa 2, Llims, sorra i grava), Platoc superior.

Qd1 Dipòsits fluvioestuaris (de fons de vall connectats amb la Terrassa 3, Llims, sorra i grava), Platoc superior.

Qd2 Terrassa fluvial. Grava, sorra i lutita, Platoc superior.

Qd3 Blocs, grava, sorra i argila, vertalls al·luvials connectats amb les terrasses fluvials Qd. Platoc superior.

Qd4 Vertall al·luvial connectat amb Qd. Platoc superior.

Paleogen Oligocè

POgr Lutita vermella amb interaccions de grava i gresos, Oligocè.

POgr1 Conglomerats calcaris, gresos i lutites vermelles, Oligocè.

POgr2 Conglomerats, gresos i margues, Oligocè.

POgr3 Lutites i margues amb interaccions de gresos i calcàries, Oligocè.

POmc Margues amb interaccions de calcàries, Oligocè.

POmg Margues, calcàries i gresos, Formació Masses de Saldona, Oligocè.

POmg1 Margues i argiles amb interaccions de gresos i calcàries, Oligocè.

POmg2 Alternança de gresos i lutites vermelles, amb nivells de conglomerats i gresos, Oligocè inferior.

POmg1 Conglomerats i gresos, Oligocè inferior.

POgr Alternança de gresos amb lutites i argiles vermelles, Oligocè inferior.

POlc Argiles vermelles i margues grises amb interaccions de gresos i calcàries, Oligocè inferior.

Catà

POgl1 Tercer conglomerat terciari i sorra tabular, Catà.

POgl2 Conglomerats que formen bancs lenticulars aconats, Catà.

POgl3 Tercer conglomerat terciari i sorra tabular, Catà.

POgl4 Conglomerats en cossos lenticulars i tabulars, Catà.

POgl5 Conglomerats en cossos lenticulars i tabulars, Catà.

POgl6 Paleocònsols de gresos i conglomerats, Catà.

POgl7 Paleocònsols de gresos i conglomerats i tabulars, Catà.

POgl8 Paleocònsols de gresos i conglomerats i tabulars, Catà.

POgl9 Paleocònsols de gresos i conglomerats i tabulars, Catà.

POgl10 Paleocònsols de gresos i conglomerats i tabulars, Catà.

POgl11 Paleocònsols de gresos i conglomerats i tabulars, Catà.

POgl12 Lutites amb interaccions de gresos i calcàries, Catà.

POgl13 Calcàries microporoses amb interaccions de margues grises i lims carbonatats, Catà.

POgl14 Margues i argiles amb interaccions de calcàries, Catà.

POgl15 Calcàries amb interaccions de margues grises i redoncs i argil·lo nivell de lutites argil·lores, Catà.

POgl16 Calcàries i margues grises, Catà.

POgl17 Calcàries i margues grises, Catà.

POgl18 Margues i argiles amb interaccions de gresos i calcàries grises, Catà.

POgl19 Lutites amb interaccions de gresos i conglomerats, Catà.

POgl20 Lutites amb interaccions de gresos, Catà.

POgl21 Argiles, lims, margues i gresos fins, Catà.

POgl22 Argiles i lims amb interaccions de gresos, conglomerats i calcàries, Catà.

POgl23 Llims de micromargues i gresos, Catà.

Rupelà - Catà

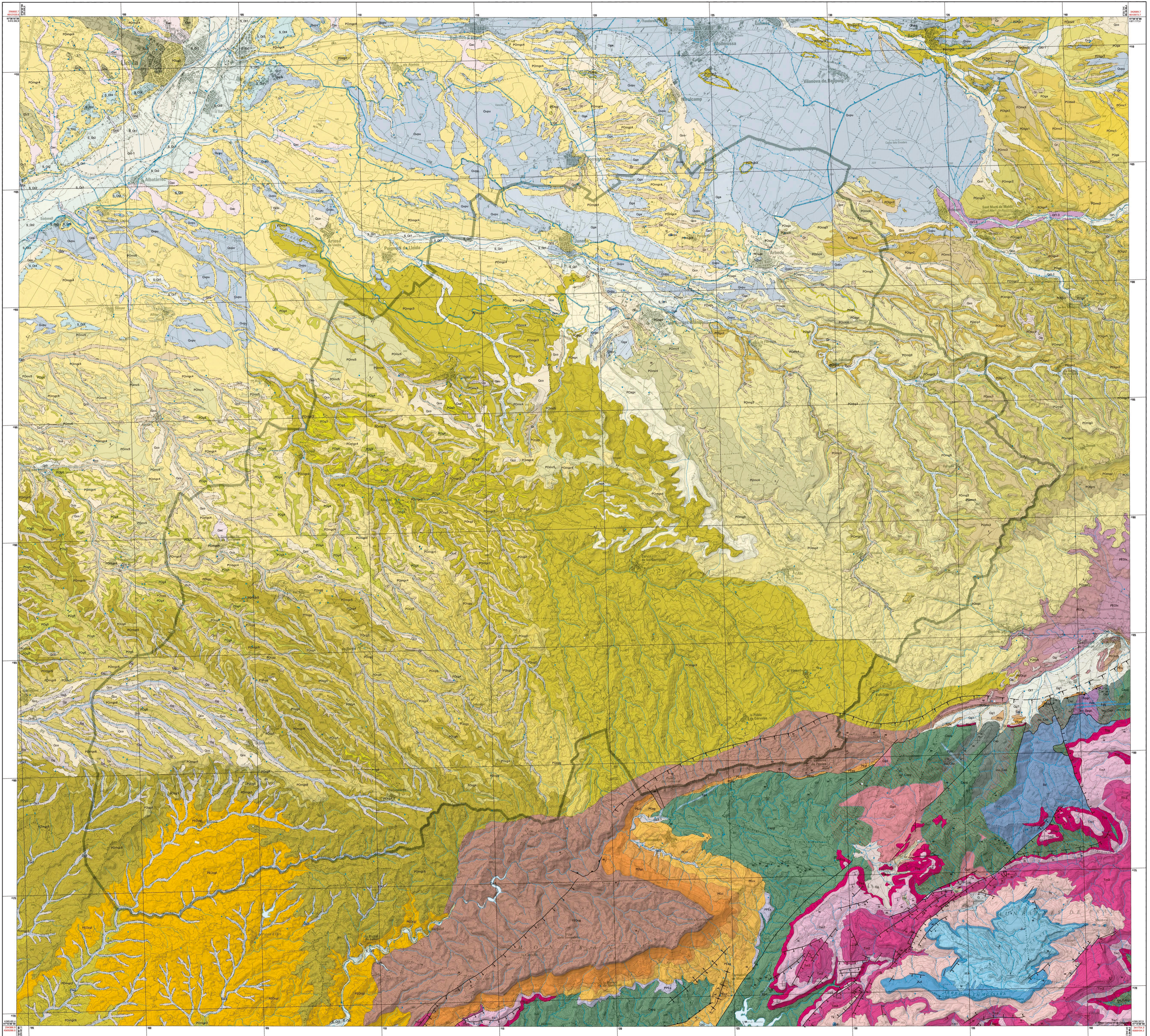
POgl24 Lutites, gresos i calcàries, Rupelà-Catà.

POgl25 Margues amb interaccions de calcàries, Rupelà-Catà.

Rupelà

POgl26 Calcàries microporoses, Rupelà.

POgl27 Argiles, lims i gresos de gruà amb interaccions de conglomerats, gresos i calcàries, Rupelà.



Eocè - Oligocè

PEOg Conglomerats amb interaccions de gresos i margues, Eocè-Oligocè.

PEOm Margues i calcàries, Eocè-Oligocè.

PEOgl Conglomerats, lutites i gresos, Eocè superior-Oligocè inferior.

PEOg Alternança de gresos i lutites vermelles, amb interaccions de conglomerats, Paleocè-Oligocè inferior.

Eocè

PEgr Lutites propres, gresos i conglomerats, Eocè mitjà i superior.

Baranès - Ribonès

PElx Margues amb nivells de gresos i argiles, Baranès-Ribonès.

Caibè - Llacetà

PElg Argiles i gresos amb argiles grises, Caibè-Llacetà.

PEcl Calcàries microporoses amb nivells de margues i argiles, Caibè-Llacetà.

PEcx Calcàries microporoses i gresos, Caibè-Llacetà.

Paleocè - Eocè

PEEa Argiles i gresos, Paleocè-Eocè inferior.

Mesozoic Juràssic

Ll Llims

JLb Dolomites dolomites, Llims inferior.

JLc Calcàries dolomites amb interaccions de margues, Llims inferior.

JLd Dolomites, Llims inferior.

Triàssic

Tx Triàssic superior

Tx1 Triàssic mitjà - Triàssic superior

Tx2 Dolomites i calcàries, Facies Murchisoni superior, Triàssic mitjà superior.

Tx3 Dolomites i calcàries, Facies Murchisoni inferior, Triàssic mitjà superior.

Triàssic mitjà

Tm1 Dolomites i argiles, Facies Murchisoni mitjà, Triàssic mitjà.

Tm2 Dolomites i argiles, Facies Murchisoni mitjà, Triàssic mitjà.

Triàssic inferior

Th Alternança de gresos silíceus i argiles, Facies Burdigales, Triàssic inferior.

Paleozoic Carbonífer - Permian

Per Dolomites, Carbonífer-Permian.

Per1 Fines de pefres de dolomites i quarzificació, Carbonífer-Permian.

Per2 Fines de pefres granolítiques, Carbonífer-Permian.

Per3 Granodiorites i gresos silíceus, Carbonífer-Permian.

Per4 Margues de la unitat Cap afectada per metamorfisme de contacte. Estat del metamorfisme Carbonífer-Permian.

Per5 Margues de la unitat Cap afectada per metamorfisme de contacte. Estat del metamorfisme Carbonífer-Permian.

Per6 Margues de la unitat Cap afectada per metamorfisme de contacte. Estat del metamorfisme Carbonífer-Permian.

Per7 Margues de la unitat Cap afectada per metamorfisme de contacte. Estat del metamorfisme Carbonífer-Permian.

Carbonífer

Car Fineses amb nivells de gresos i lutites, Carbonífer.

Car1 Gresos i pissams amb nivells de conglomerats. Anòclites a la base, Carbonífer.

Car2 Fineses amb nivells de gresos i lutites, Carbonífer.

Silurià

Sil Fineses amb nivells de gresos i calcàries, Silurià.

Signes convencionals

Contacte normal

Contacte normal superior

Contacte discordant

Contacte discordant i empastament

Contacte intrusiu

Contacte transicional

Falla (diferenciació) / Contacte modern / Contacte diposit

Falla normal

Falla normal suposada

Anticlinal

Flecsi anticlinal

Sinclinal

Flecsi sinclinal

Flecsi sinclinal suposada

Llita de capa

Llita de l'unitat de metamorfisme de contacte

Cobrament de l'edificació

Eix de pic

Activitat estruixiva

Localitat turística

Pic

Sondatge

Font

Garrigues

Mapa geològic comarcal de Catalunya 1:50 000

Garrigues

Mapa geològic comarcal de Catalunya 1:50 000

Generalitat de Catalunya
Departament de Política Territorial i Obres Públiques
Institut Cartogràfic de Catalunya
Institut Geològic de Catalunya
Departament de Medi Ambient i Habitatge

Col·lecció 1:50 000

Mapa guia

REALITZACIÓ

El Mapa geològic comarcal de Catalunya 1:50 000 és una sèrie temàtica de 41 fulls que s'ha elaborat a partir de la Base de dades geològiques de Catalunya 1:50 000 (BDGC2000), base realitzada per l'Institut Geològic de Catalunya, amb la col·laboració de l'Institut Geològic i Minerològic d'Espanya (IGME) i el Departament de Medi Ambient i Habitatge de la Generalitat de Catalunya (DMAH).

La BDGC2000 s'ha elaborat a partir de l'arxiu de fitxers cartogràfics i textuals i la sistematització de les dades geològiques contingudes a tots els fulls i les memòries del Mapa Geològic de Espanya 1:50 000 Sèrie MADRID (IGME) que cobreixen el territori de Catalunya. Després d'una sèrie de treballs de gestió de dades geològiques amb l'objectiu de proporcionar consistència cartogràfica als elements geològics entre fulls veïns, s'ha projectat el resultat sobre la Base topogràfica 1:50 000 de l'IGN i s'han generat les bases de dades geològiques. Aquests treballs s'han realitzat en la interpretació de models digitals del terreny (MDT) i de parells estereoscòpics de fotografies aèries convencionals de dades i escales variables. Finalment, s'ha transformat tot el conjunt a format digital que, en els termes actuals, vincula la informació i en facilita la gestió. El resultat és una harmonització de la informació geològica disponible, sense pèrdues, tant a nivell de detall de la cartografia geològica com en els aspectes temàtics de fitxes i d'etiquetes, en un únic full de disseny i en un format digital i vectorial que permet la seva reproducció a qualsevol escala i en qualsevol format de sortida.

El mapa és la representació impresa de la BDGC2000 (versió simbolitzada) i es publica segons el mateix full per comparar que el de la sèrie topogràfica del Mapa comarcal de Catalunya 1:50 000. Les dades geològiques que ambla cada full permet d'obtenir un full de conjunt dels materials que hi afereix i de les estructures geològiques en què es troben involucrats.

La publicació de cartografia geològica realitzada per l'Institut Cartogràfic de Catalunya a partir de les bases de l'Institut Geològic de Catalunya començà amb el Mapa geològic de Catalunya 1:250 000 (1a edició, 1981; 2a edició, 2000). Des de llavors, l'Institut ha estat disposant d'un mapa geològic que cobreix tot el territori de Catalunya a una escala més gran: el Mapa geològic comarcal de Catalunya 1:50 000 és fruit d'aquest procés.

Projecció: UTM
Base geològica de Catalunya: Sintes geològica a partir del "Mapa Geològic de Espanya 1:50 000, Sèrie MADRID"
Aquest document és propietat de l'IGN. Es prohibeix qualsevol reproducció total o parcial, per qualsevol mitjà, si no està expressament autoritzada per l'IGN.
Document realitzat en el Registre Central de Cartografia del Grup Espanyol Geològic.
Primera edició: abril del 2000. Dipòsit Legal: B. 13.889.004

Escala 1:50 000