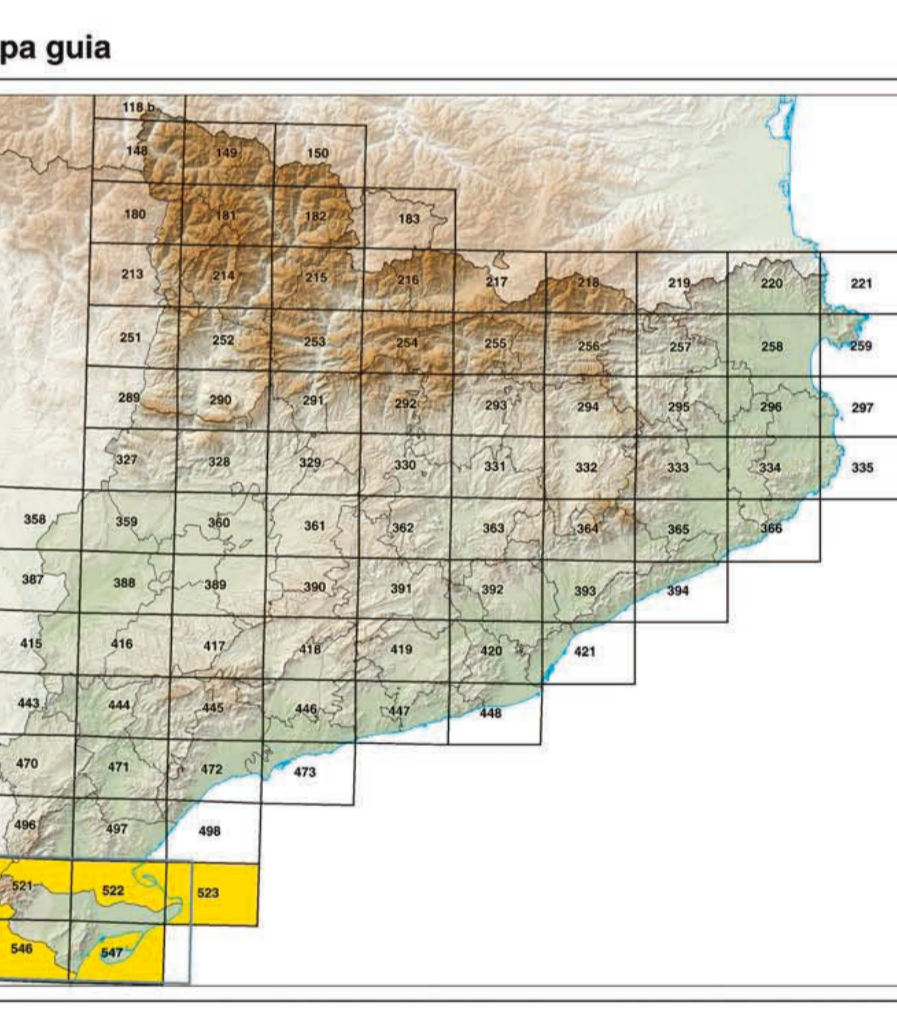


Montsià
Mapa geològic comarcal de Catalunya 1:50 000

Montsià
Mapa geològic comarcal de Catalunya 1:50 000

Generalitat de Catalunya
Departament de Territori i Infraestructures
Institut Geològic de Catalunya
Departament de Medi Ambient i Habitatge

Col·lecció 1:50 000



REALITZACIÓ

El Mapa geològic comarcal de Catalunya 1:50 000 és una sèrie temàtica de 1 fulla que cobreix a partir de la base de dades geològiques de Catalunya 1:50 000 (BDDCCM), base realitzada per l'Institut Geològic de Catalunya, amb la col·laboració de l'Institut Geològic i Minero de Espanya (IGME) i el Departament de Medi Ambient i Habitatge de la Generalitat de Catalunya (DMAH).

La BDDCCM s'ha elaborat a partir de l'actual cartogràfic i l'actualització i la sistematització de les dades geològiques contingudes a les fulls de les mapes del Mapa Geològic de Espanya 1:50 000 Sèrie MADRIA (IGME) que cobreixen el territori de Catalunya. Després d'una revisió de qualitat de dades geològiques amb l'objectiu de proporcionar un cartogràfic geològic de dades geològiques entre fulls, s'ha produït el resultat sobre la base topogràfica 1:50 000 de l'IGN i s'han generat les bases de dades geològiques. Aquests resultats s'han recollits en la interpretació de models digitals del terreny (MDE) i de què s'ha convertit en dades geològiques amb convencions de dades i codis variables. Finalment, s'ha transformat tot el conjunt a formats digitals que, en els entorns adequats, vinculen la informació i en faciliten la gestió. El resultat és una harmonització de la informació geològica disponible, sense pèrdua, tant a nivell de detall de la cartografia geològica com en els aspectes temàtics de l'històric i actual, en la unificació dels dades de disseny i en l'actualització de la planimetria i la topografia de la base topogràfica de referència.

La realització de la BDDCCM ha generat una sèrie gràfica, composta pel mapa geològic digital continu i la base de dades, més una sèrie d'imatges corresponents a la base de la interpretació gràfica cartogràfica en els fulls publicats (cartoneres i fulls geològics), una part actualitzada en forma de fulls d'actualització, vinculada a l'original.

Llegenda

Cronològic (Continuïtat)

Holocè

- Qa: Terrassa de fillon. És tota una 0-10 metres sobre el nivell del mar. Són les grans lloses a sobre. Holocè.
- Qa1: Còdols i blocs antics. Són els blocs de pedra i còdols antics. Holocè.
- Qa2: Còdols de pedra. Són els blocs de pedra i còdols antics. Holocè.
- Qa3: Còdols de pedra. Són els blocs de pedra i còdols antics. Holocè.
- Qa4: Còdols de pedra. Són els blocs de pedra i còdols antics. Holocè.
- Qa5: Còdols de pedra. Són els blocs de pedra i còdols antics. Holocè.
- Qa6: Còdols de pedra. Són els blocs de pedra i còdols antics. Holocè.
- Qa7: Còdols de pedra. Són els blocs de pedra i còdols antics. Holocè.
- Qa8: Còdols de pedra. Són els blocs de pedra i còdols antics. Holocè.
- Qa9: Còdols de pedra. Són els blocs de pedra i còdols antics. Holocè.
- Qa10: Còdols de pedra. Són els blocs de pedra i còdols antics. Holocè.
- Qa11: Còdols de pedra. Són els blocs de pedra i còdols antics. Holocè.
- Qa12: Còdols de pedra. Són els blocs de pedra i còdols antics. Holocè.
- Qa13: Còdols de pedra. Són els blocs de pedra i còdols antics. Holocè.
- Qa14: Còdols de pedra. Són els blocs de pedra i còdols antics. Holocè.
- Qa15: Còdols de pedra. Són els blocs de pedra i còdols antics. Holocè.
- Qa16: Còdols de pedra. Són els blocs de pedra i còdols antics. Holocè.
- Qa17: Còdols de pedra. Són els blocs de pedra i còdols antics. Holocè.
- Qa18: Còdols de pedra. Són els blocs de pedra i còdols antics. Holocè.
- Qa19: Còdols de pedra. Són els blocs de pedra i còdols antics. Holocè.
- Qa20: Còdols de pedra. Són els blocs de pedra i còdols antics. Holocè.

Platiboc - Holocè

- Q12: Terrassa fluvial. Són les lloses. Platiboc terminal Holocè basat.
- Q13: Terrassa fluvial que s'origina als terrasses 2 i 3. Platiboc.
- Q14: Terrassa de fillon. És tota una 20-30 metres sobre el nivell del mar. Còdols, grans amb molta sorra i flocs a sobre. Platiboc superior.
- Q15: Diables fluvials (diables) de fons de vall combinats amb la Terrassa 2. L'era, sorra i grans. Platiboc superior.
- Q16: Diables fluvials (diables) de fons de vall combinats amb la Terrassa 3. L'era, sorra i grans. Platiboc superior.
- Q17: Diables al lloc de fons de vall combinats amb les terrasses Q15 i Q16. Sorra i flocs amb grans angulars diàmetre. Platiboc superior.
- Q18: Vertical al lloc de fons de vall combinats amb Q15. Platiboc superior.
- Q19: Diables cartogràfics. Platiboc inferior.

Neogen

- N1: Marges llims. Pliocè.
- N2: Conglomerats i nivells de gresos. Pliocè inferior.
- N3: Calcàries grises, llims grises, marges i argiles i llims negres. Pliocè inferior.
- N4: Conglomerats, gresos i llims roges. Miocè inferior.
- N5: Calcàries i margues. Miocè inferior.

Miocè

- M1: Calcàries i margues. Miocè inferior.
- M2: Calcàries i margues. Miocè inferior.
- M3: Calcàries i margues. Miocè inferior.
- M4: Calcàries i margues. Miocè inferior.
- M5: Calcàries i margues. Miocè inferior.

Palaeogen

- P1: Conglomerats amb intercalacions de gresos i marges. Eocè-Oligocè.

Eocè

- E1: Llims, gresos i conglomerats. Engloba les unitats PE1 i PE2. Eocè.
- E2: Llims i calcàries. Eocè inferior.
- E3: Calcàries i margues. Eocè inferior.
- E4: Llims i calcàries. Eocè inferior.
- E5: Llims i calcàries. Eocè inferior.

Palaeogen - Eocè

- PE1: Llims i calcàries. Eocè inferior.
- PE2: Llims i calcàries. Eocè inferior.
- PE3: Llims i calcàries. Eocè inferior.
- PE4: Llims i calcàries. Eocè inferior.
- PE5: Llims i calcàries. Eocè inferior.

Mesozoic

- M1: Calcàries i margues. Mesozoic inferior.
- M2: Calcàries i margues. Mesozoic inferior.
- M3: Calcàries i margues. Mesozoic inferior.
- M4: Calcàries i margues. Mesozoic inferior.
- M5: Calcàries i margues. Mesozoic inferior.

Devonès - Permian

- D1: Calcàries i margues. Devonès-Turonès.
- D2: Calcàries i margues. Devonès-Turonès.
- D3: Calcàries i margues. Devonès-Turonès.
- D4: Calcàries i margues. Devonès-Turonès.
- D5: Calcàries i margues. Devonès-Turonès.

Triàsic

- T1: Calcàries i margues. Triàsic superior.
- T2: Calcàries i margues. Triàsic superior.
- T3: Calcàries i margues. Triàsic superior.
- T4: Calcàries i margues. Triàsic superior.
- T5: Calcàries i margues. Triàsic superior.

Juràssic - Cretaci

- J1: Calcàries i margues. Juràssic superior.
- J2: Calcàries i margues. Juràssic superior.
- J3: Calcàries i margues. Juràssic superior.
- J4: Calcàries i margues. Juràssic superior.
- J5: Calcàries i margues. Juràssic superior.

Juràssic

- J1: Calcàries i margues. Juràssic superior.
- J2: Calcàries i margues. Juràssic superior.
- J3: Calcàries i margues. Juràssic superior.
- J4: Calcàries i margues. Juràssic superior.
- J5: Calcàries i margues. Juràssic superior.

Llims

- L1: Calcàries i margues. Llims inferior.
- L2: Calcàries i margues. Llims inferior.
- L3: Calcàries i margues. Llims inferior.
- L4: Calcàries i margues. Llims inferior.
- L5: Calcàries i margues. Llims inferior.

Trilobes

- T1: Calcàries i margues. Triàsic superior.
- T2: Calcàries i margues. Triàsic superior.
- T3: Calcàries i margues. Triàsic superior.
- T4: Calcàries i margues. Triàsic superior.
- T5: Calcàries i margues. Triàsic superior.

Trilobes mitjà - Triàsic superior

- T1: Calcàries i margues. Triàsic superior.
- T2: Calcàries i margues. Triàsic superior.
- T3: Calcàries i margues. Triàsic superior.
- T4: Calcàries i margues. Triàsic superior.
- T5: Calcàries i margues. Triàsic superior.

Trilobes mitjà

- T1: Calcàries i margues. Triàsic mitjà.
- T2: Calcàries i margues. Triàsic mitjà.
- T3: Calcàries i margues. Triàsic mitjà.
- T4: Calcàries i margues. Triàsic mitjà.
- T5: Calcàries i margues. Triàsic mitjà.

Signes convencionals

- Contacte normal
- Contacte discordant
- Contacte discordant i recanipament
- Contacte transicional
- Falta d'interferència / Contacte reactiu / Contacte diplo
- Falta normal
- Falta normal recanipada
- Falta amb doble moviment (zones normals)
- Excavament
- Anticlinal
- Sinclinal
- Sinclinal tancat
- Costura tancada
- Cabussament de fracturació
- Sostrege

Escala 1:50 000

Produït per: Institut Cartogràfic i Geològic de Catalunya (ICGC), Institut Geològic de Catalunya (IGC)
Base geològica de Catalunya: Sèrie geològica a partir del "Mapa Geològic de Espanya 1:50.000. Sèrie MADRIA"
Aquest document és propietat de l'ICGC. Els drets de propietat intel·lectual i drets de propietat industrial són de l'ICGC.
Document creat en el projecte Centre de Cartografia de Catalunya Superior Geològica.
Data: 2015. Edició: 2015.