

# 32 Segarra

Legenda	
<b>Cenozoic</b>	
<b>Quaternari</b>	
Q	Holocè
Sediments recents de fons de valls, rius i peu de mont. Holocè.	
Qa	Dipòsits al·luvials no diferenciats. Holocè.
Qac	Dipòsits al·luvials-col·luvials. Graves amb matiu sornesa i argilosa. Holocè.
Qco	Dipòsits col·luvials. Argiles amb còdols angulosos dispersos. Holocè.
Qi	Dipòsits lacustres. Argiles i torbes. Holocè.
Qr	Dipòsits dels riu actuals de les rases i dels torbes. Holocè.
Qt1	Terrassa fluvial. Graves, sornes i lutites. Holocè.
Qt0-1	Lit actual, plana d'inundació ordinària i terrassa més baixa (0-2 m). Holocè recent.
<b>Plistocè - Holocè</b>	
Qca	Dipòsits al·luvials-col·luvials. Llims i llims sornesa amb gravilla i territoris de grava. Plistocè-Holocè.
Qga	Glacià d'acumulació. Argiles amb còdols. Plistocè-Holocè.
Qt2	Terrassa fluvial. Graves, sornes i lutites. Plistocè terminal-Holocè basal.
<b>Plistocè</b>	
Og	Peu de mont (indemors de pendent i fàcies proximals de ventalls al·luvials). Plistocè.
Qt4	Graves, sornes i lutites. Terrassa fluvial. Plistocè.
Qt3	Terrassa fluvial. Graves, sornes i lutites. Plistocè superior.
<b>Paleogen</b>	
<b>Oligocè</b>	
POgm	Alternança de gresos i lutites. Oligocè.
POgm1	Nivells de conglomrats intercalats en la unitat. Formació Anès. Oligocè.
POi	Lignits. Oligocè.
POig	Llims amb intercalacions de gresos i conglomrats. Formació Molessa de Solsona. Oligocè.
POm	Margues. Oligocè.
POmc	Margues amb intercalacions de calcàries. Oligocè.
POmg	Margues, calcàries i gresos. Formació Molessa de Solsona. Oligocè.
POmg1	Gresos i argiles. Forma part de la Seqüència de Sant Ramon. Oligocè.
POmg2	Margues grises amb intercalacions de lutites, gresos i calcàries. Oligocè.
POml	Margues i calcàries amb nivells de guixos i lignits. Complex lacustre de Sanjaia. Oligocè.
POmig	Margues, lutites i gresos amb intercalacions de conglomrats. Formació Molessa de Solsona. Oligocè.
PEOix	Alternances de gresos i lutites vermelles, amb nivells de conglomrats i guixos. Oligocè inferior.
POga	Alternances de gresos amb lutites i argiles vermelles. Oligocè inferior.
POga1	Gresos i argiles. Forma part de la Seqüència d'Urgell. Oligocè inferior.
POic	Argiles vermelles i margues grises amb intercalacions de gresos i calcàries. Oligocè inferior.
POic1	Gresos i argiles. Forma part de la Seqüència de Tàrraga. Oligocè inferior.
POmix	Margues, calcàries, gresos i guixos. Oligocè inferior.
POxm	Alternança de guixos i margues. Formació Guixos de Talavera. Oligocè inferior.
POlp	Rupells
POlp1	Lutites maroneses, vermelles i grises i gresos grisos. Rupells.
POm1	Calcàries micròtiques. Rupells.
POmgc2	Argiles, llims i gresos de gra fi amb intercalacions de conglomrats, gresos i calcàries. Rupells.
<b>Eocè - Oligocè</b>	
PEOcm	Margues i calcàries. Eocè-Oligocè.
PEOcm1	Alternança de margues, margocalcàries i calcàries micròtiques. Inclou la Formació Capes de Torà. Eocè-Oligocè.
PEOgm	Gresos, lutites vermelles i margues. Forma part del Complex lacustre de Sanjaia. Eocè-Oligocè.
PEOgm1	Alternança de gresos i lutites. Eocè-Oligocè.
PEOigx	Margues grises, gresos i guixos. Eocè-Oligocè.
PEOm	Margues grises, calcàries talladures i laminades i gresos calcaris. Eocè-Oligocè.
PEOmg	Margues i calcàries amb intercalacions de gresos. Formació Molessa de Solsona. Eocè-Oligocè.
PEOml	Margues, gresos, margocalcàries i calcàries. Inclou la formació Complex lacustre de Sanjaia. Eocè-Oligocè.
PEOx	Margues grises i gresos amb intercalacions de guixos. Eocè-Oligocè.
PEOg	Alternances de gresos i lutites vermelles, amb intercalacions de conglomrats. Pradonà-Oligocè inferior.
PEOmc	Margues, calcàries grises i lutites. Inclou part de les formacions Calcàries de Tàrraga, Calcàries de Montornès, Calcàries de la Península i Calcàries de Santa Coloma. Pradonà-Oligocè inferior.
<b>Eocè</b>	
<b>Pradonà</b>	
PEgm	Gresos i margues grises. Pradonà.
PEmxc	Margues i calcàries amb nivells de guixos i lignits. Complex lacustre de Sanjaia. Pradonà.
PEmg	Margues i gresos. Pradonà inferior.
PExm	Guixos i margues. Formació Guixos de Balbastro. Pradonà.
<b>Bartonià - Pradonà</b>	
PEgx	Gresos i margues amb intercalacions de guixos. Bartonià-Pradonà.
<b>Cutà - Lutecià</b>	
PEcx	Calcàries micròtiques i guixos. Cutà-Lutecià.

**REALITZACIÓ**

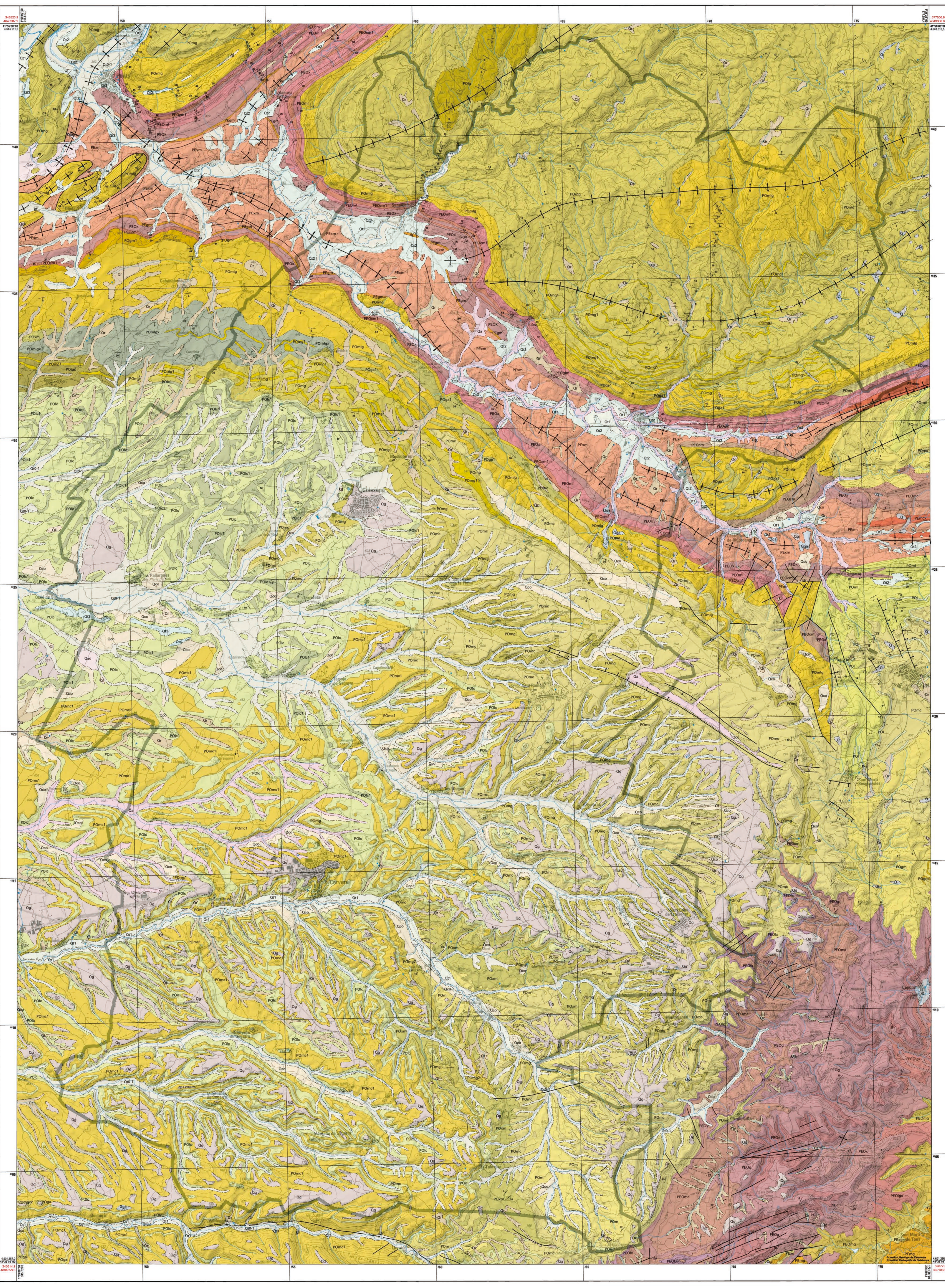
El Mapa geològic comarcal de Catalunya 1:50 000 és una sèrie temàtica de 41 fulls que s'extén a partir de la Base de dades geològiques de Catalunya 1:50 000 (BDGCSOM), base realitzada per l'Institut Geològic de Catalunya, amb la col·laboració de l'Institut Geològic y Minero de España (IGME) i el Departament de Medi Ambient i Habitatge de la Generalitat de Catalunya (DMAH).

La BDGCSOM s'ha elaborat a partir de l'anàlisi cartogràfica i l'extracció i la sistematització de les dades geològiques contingudes a tots els fulls i les memòries del Mapa Geològic de Espanya 1:50 000 Serie MAGNA (POME) que cobreixen el territori de Catalunya. Després d'una sèrie de treballs de síntesi geològica amb l'objectiu de proporcionar continuïtat cartogràfica als elements geològics entre fulls veïns, s'ha projectat el resultat sobre la Base topogràfica 1:50 000 de l'ICC i s'han generat les bases de dades geològiques. Aquests treballs s'han recollit en la interpretació de models digitals del terreny (MDT) i de punts estereoscòpics de topografia aïres convencionals de dades i escotes variables. Finalment, s'ha transformat tot el conjunt a formats digitals que, en els entorns adequats, vinculen la informació i en faciliten la gestió. El resultat és una harmonització de la informació geològica disponible, sense pèrdues, tant a nivell de detall de la cartografia geològica com en els aspectes terminològics de l'etiquetatge i, en la unificació dels estils de disseny i en la facilitació de la planimetria i la toponímia de la base topogràfica de referència.

La realització de la BDGCSOM ha generat una part gràfica, composta pel mapa geològic digital continu en format vectorial, més una sèrie d'imatges corresponents a la resta de la informació gràfica continguda en els fulls publicats (columnes i talls geològics), i una part alfanumèrica en forma de taules d'atributs, vinculada a l'anterior.

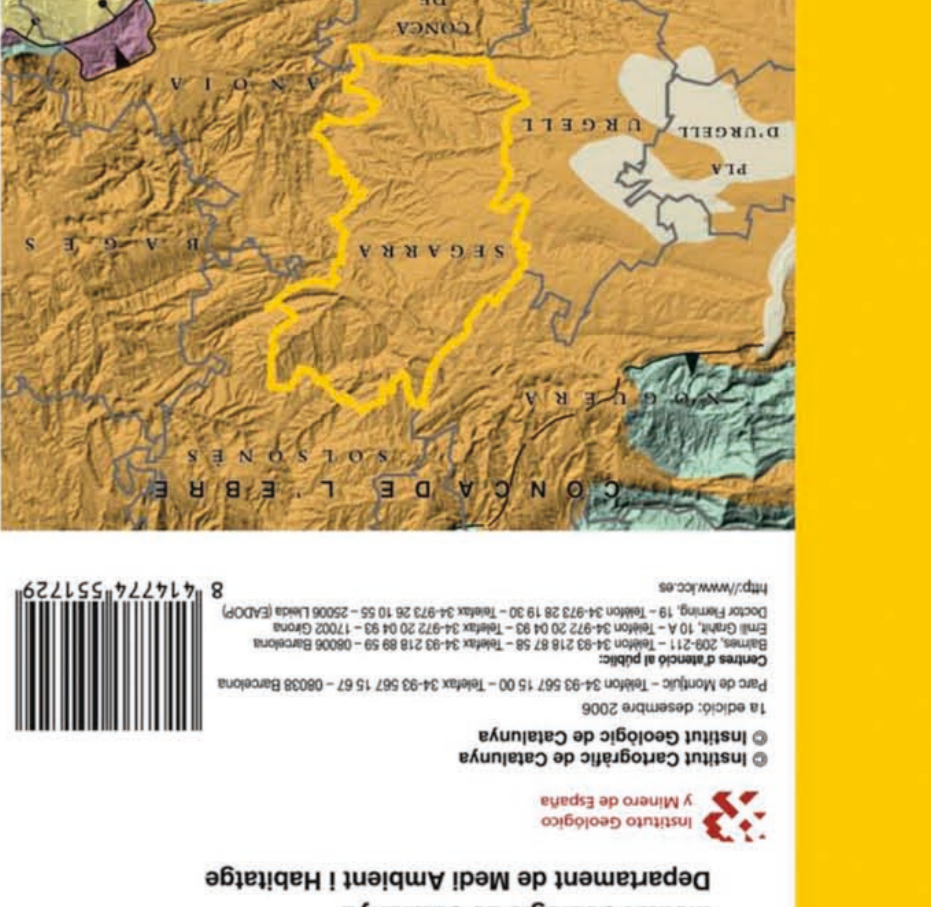
El mapa és la representació impresa de la BDGCSOM (versió simbolitzada) i es publica segons el mateix tall per comarques que el de la sèrie topogràfica del Mapa comarcal de Catalunya 1:50 000. L'àrea geogràfica que engloba cada full permet d'oferir una visió de conjunt dels materials que hi afloren i de les estructures geològiques en què es troben involucrats.

La publicació de cartografia geològica realitzada per l'Institut Cartogràfic de Catalunya a partir de les bases de l'Institut Geològic de Catalunya començà amb el Mapa geològic de Catalunya 1:250 000 (1a edició, 1989; 2a edició, 2002). Des de llavors, l'objectiu ha estat poder disposar d'un mapa geològic que recobri tot el territori de Catalunya a una escala més gran: el Mapa geològic comarcal de Catalunya 1:50 000 és fruit d'aquest propòsit.



Escala 1:50 000

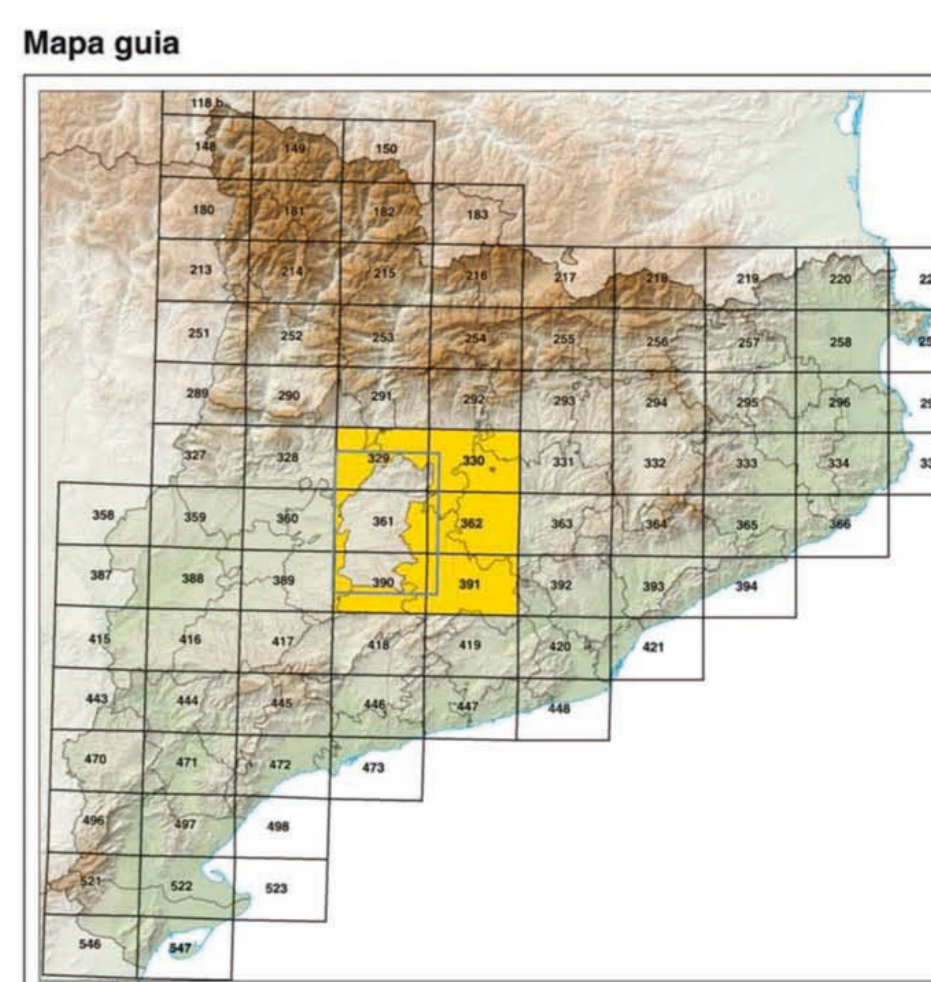
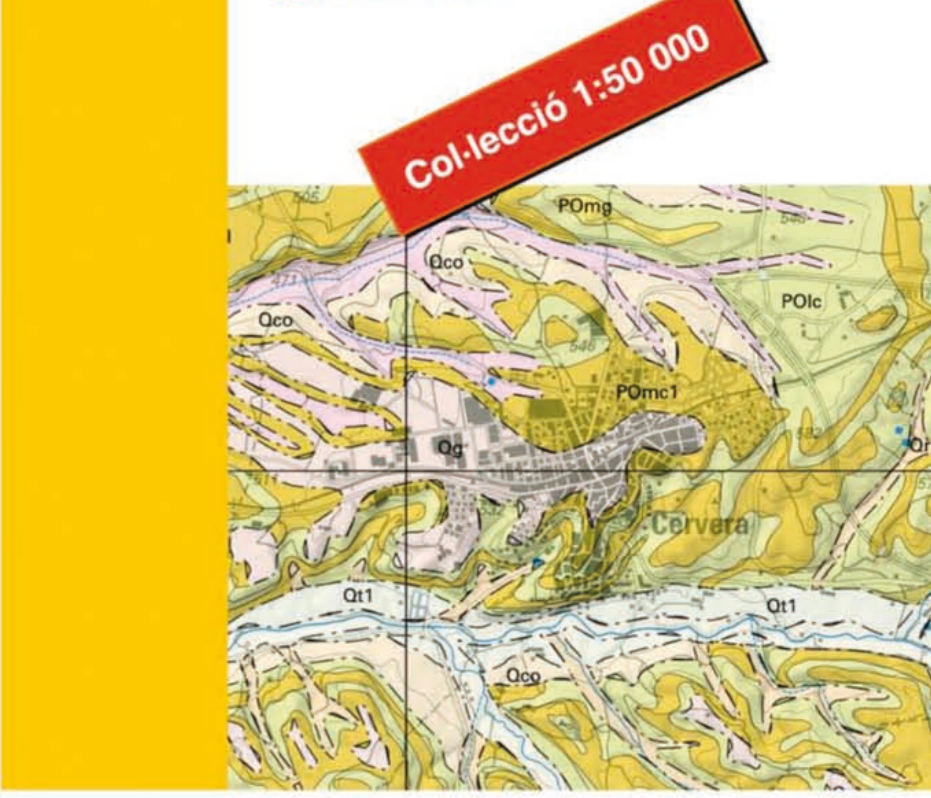
Prohibit per © Institut Cartogràfic de Catalunya (ICC), Institut Geològic de Catalunya (IGC)  
 Base geològica de Catalunya: Síntesi geològica a partir del "Mapa Geològic de Espanya 1:50 000, Serie MAGNA"  
 Aquest document és propietat de la LIC. Es prohibeix qualsevol reproducció total o parcial, per qualsevol mitjà, si no ha estat expressament autoritzada per l'ICC.  
 Document inscrit en el Registre Central de Cartografia del Consell Superior Geològic.  
 Primera edició: desembre 2006  
 Doble Letra: B, 13 903 006



Segarra  
 Mapa geològic comarcal  
 de Catalunya 1:50 000

Segarra  
 Mapa geològic comarcal  
 de Catalunya 1:50 000

Segarra  
 Mapa geològic comarcal  
 de Catalunya 1:50 000



**Signes convencionals**

	Contacte normal
	Contacte normal suposit
	Contacte discordant
	Contacte discordant suposit
	Contacte transicional
	Falla
	Falla indifferenciada / Contacte mecànic / Contacte diapíric
	Falla indifferenciada / Contacte mecànic / Contacte diapíric suposit
	Falla normal
	Falla normal suposada
	Encobrament
	Encobrament suposit
	Limit de zona diapírica
	Anticlinal
	Anticlinal suposit
	Anticlinal amb inflexió axial
	Anticlinal
	Anticlinal suposit
	Sinclinal
	Sinclinal suposit
	Limit de capa
	Caibussament de fracturació
	Activitat extractiva
	Pou
	Sonatge
	Font