

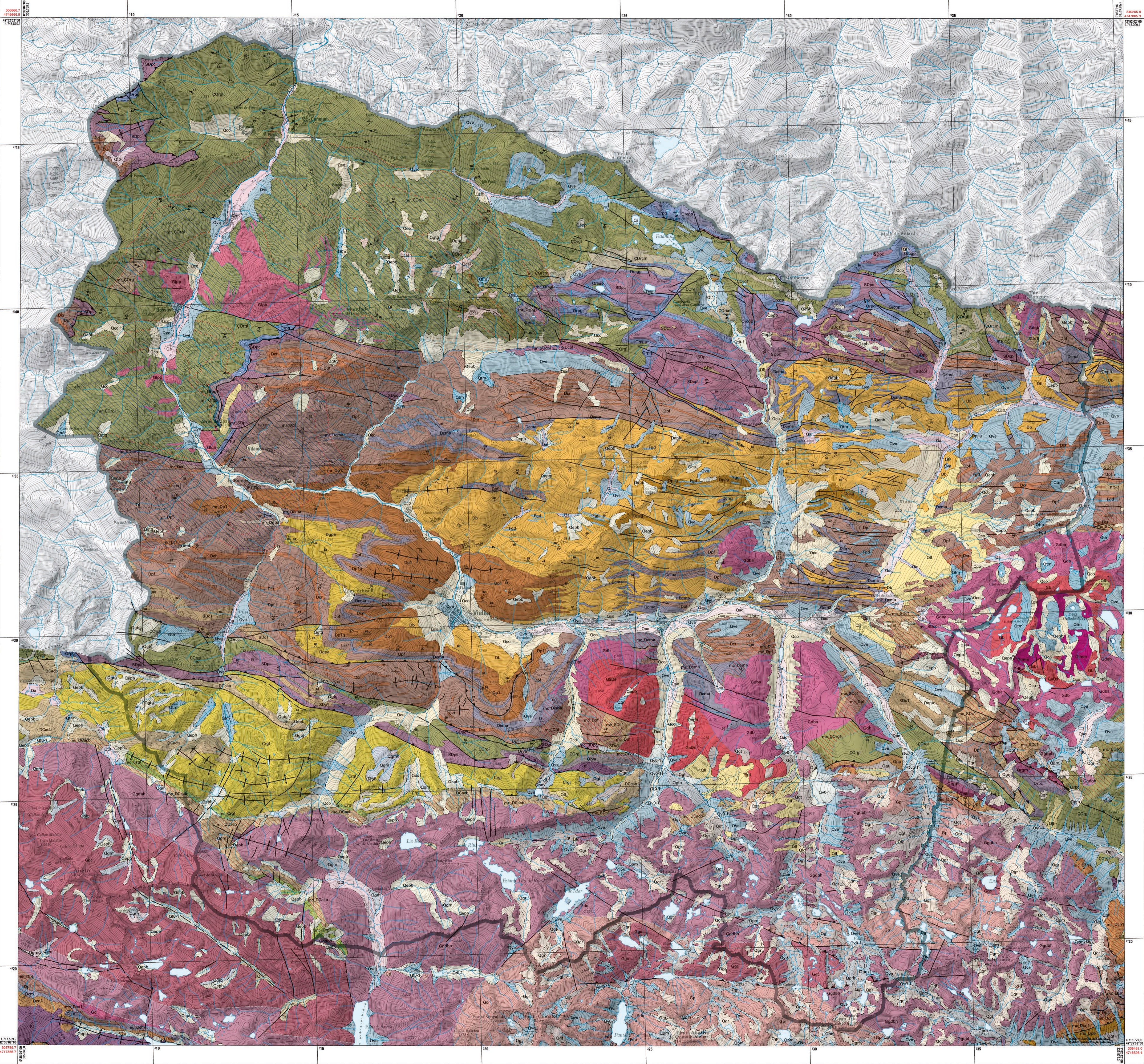
Legenda

Geological legend table for Cenozoic and Quaternary, listing units like Ocal, Qm, Ove, Q, Qa, Qac, Qco, Ql, Qll, Qr, Qr1, Qv-1, Qr0, Qd-1, Qpb, Qgm, Qgtg, Qgr, Qgt, Qlt, Qpm, Pvd, CPv2, Fap, Fdq, Fgd, Fq, GaDs, Gb, Gd, Gdb, Gdba, Gdbb, Gpc, Gpbh, Gpm, Gpb, Gp, Dca, Dca2, Dca3, Dca4, Dca5, Dca6, Dca7, Dca8, Dca9, Dca10, Dca11, Dca12, Dca13, Dca14, Dca15, Dca16, Dca17, Dca18, Dca19, Dca20, Dca21, Dca22, Dca23, Dca24, Dca25, Dca26, Dca27, Dca28, Dca29, Dca30, Dca31, Dca32, Dca33, Dca34, Dca35, Dca36, Dca37, Dca38, Dca39, Dca40, Dca41, Dca42, Dca43, Dca44, Dca45, Dca46, Dca47, Dca48, Dca49, Dca50, Dca51, Dca52, Dca53, Dca54, Dca55, Dca56, Dca57, Dca58, Dca59, Dca60, Dca61, Dca62, Dca63, Dca64, Dca65, Dca66, Dca67, Dca68, Dca69, Dca70, Dca71, Dca72, Dca73, Dca74, Dca75, Dca76, Dca77, Dca78, Dca79, Dca80, Dca81, Dca82, Dca83, Dca84, Dca85, Dca86, Dca87, Dca88, Dca89, Dca90, Dca91, Dca92, Dca93, Dca94, Dca95, Dca96, Dca97, Dca98, Dca99, Dca100.

Geological legend table for Paleozoic and Permian, listing units like Pvd, CPv2, Fap, Fdq, Fgd, Fq, GaDs, Gb, Gd, Gdb, Gdba, Gdbb, Gpc, Gpbh, Gpm, Gpb, Gp, Dca, Dca2, Dca3, Dca4, Dca5, Dca6, Dca7, Dca8, Dca9, Dca10, Dca11, Dca12, Dca13, Dca14, Dca15, Dca16, Dca17, Dca18, Dca19, Dca20, Dca21, Dca22, Dca23, Dca24, Dca25, Dca26, Dca27, Dca28, Dca29, Dca30, Dca31, Dca32, Dca33, Dca34, Dca35, Dca36, Dca37, Dca38, Dca39, Dca40, Dca41, Dca42, Dca43, Dca44, Dca45, Dca46, Dca47, Dca48, Dca49, Dca50, Dca51, Dca52, Dca53, Dca54, Dca55, Dca56, Dca57, Dca58, Dca59, Dca60, Dca61, Dca62, Dca63, Dca64, Dca65, Dca66, Dca67, Dca68, Dca69, Dca70, Dca71, Dca72, Dca73, Dca74, Dca75, Dca76, Dca77, Dca78, Dca79, Dca80, Dca81, Dca82, Dca83, Dca84, Dca85, Dca86, Dca87, Dca88, Dca89, Dca90, Dca91, Dca92, Dca93, Dca94, Dca95, Dca96, Dca97, Dca98, Dca99, Dca100.

Geological legend table for Siluria - Devoniana, Ordovicià, Cambroordovicià, and other units, listing units like Don1, Dpl, SDpc, SDcpl, SDc1, Siluria, SI, Ordovicià, Orpq, Orva, Opa, Orbc, Orcgp, Orgm, Orp, Orst, Cambroordovicià, CDrcc, CDrcom, CDrng, CDrngl.

Geological legend table for Signs convencionats, listing symbols for Contacte normal, Contacte normal suposat, Contacte discordant, Contacte discordant suposat, Contacte igni gradual, Contacte igni gradual suposat, Contacte intrusi, Falla indiferenciada / Contacte mecànic / Contacte diapiric, Falla indiferenciada / Contacte mecànic / Contacte diapiric suposat, Falla normal, Encovrament, Anticlinal, Anticlinal suposat, Anticlinal tombat, Sincinal, Límit de l'ambit de metamorfisme de contacte, Isograda de la biotita, Isograda de la cordierita-andalusa, Isograda de la sil·lomanita-moscovita, Cabussament de l'estratificació, Cabussament de l'esquistositat (S1), Cabussament de l'esquistositat (S2), Límit d'interacció (S, I), Els de plec de base, Activitat extractiva.



REALITZACIÓ
El Mapa geològic comarcal de Catalunya 1:50 000 és una sèrie temàtica de 41 fulles que s'obté a partir de la Base de dades geològiques de Catalunya 1:50 000 (BDGCS0M), base realitzada per l'Institut Geològic de Catalunya, amb la col·laboració de l'Institut Geològic i Minero de Espanya (IGME) i el Departament de Medi Ambient i Habitatge de la Generalitat de Catalunya (DMAH).

REALIZACION
El Mapa geológico comarcual de Cataluña 1:50 000 es una serie temática de 41 hojas que se obtiene a partir de la Base de datos geológicas de Cataluña 1:50 000 (BDGCS0M), base realizada por el Instituto Geológico de Cataluña, con la colaboración del Instituto Geológico y Minero de España (IGME) y el Departamento de Medio Ambiente y Habitatge de la Generalitat de Catalunya (DMAH).

Realization
El Mapa geológico comarcual de Cataluña 1:50 000 es una serie temática de 41 hojas que se obtiene a partir de la Base de datos geológicas de Cataluña 1:50 000 (BDGCS0M), base realizada por el Instituto Geológico de Cataluña, con la colaboración del Instituto Geológico y Minero de España (IGME) y el Departamento de Medio Ambiente y Habitatge de la Generalitat de Catalunya (DMAH).

Realization
El Mapa geológico comarcual de Cataluña 1:50 000 es una serie temática de 41 hojas que se obtiene a partir de la Base de datos geológicas de Cataluña 1:50 000 (BDGCS0M), base realizada por el Instituto Geológico de Cataluña, con la colaboración del Instituto Geológico y Minero de España (IGME) y el Departamento de Medio Ambiente y Habitatge de la Generalitat de Catalunya (DMAH).

Realization
El Mapa geológico comarcual de Cataluña 1:50 000 es una serie temática de 41 hojas que se obtiene a partir de la Base de datos geológicas de Cataluña 1:50 000 (BDGCS0M), base realizada por el Instituto Geológico de Cataluña, con la colaboración del Instituto Geológico y Minero de España (IGME) y el Departamento de Medio Ambiente y Habitatge de la Generalitat de Catalunya (DMAH).

Val d'Aran 1:50 000. Mapa geològic comarcal de Catalunya. Includes a small map of the region and a legend for the map's features.

Val d'Aran 1:50 000. Mapa geològic comarcal de Catalunya. Includes a small map of the region and a legend for the map's features.

Mapa guia. Includes a small map of the region and a legend for the map's features.