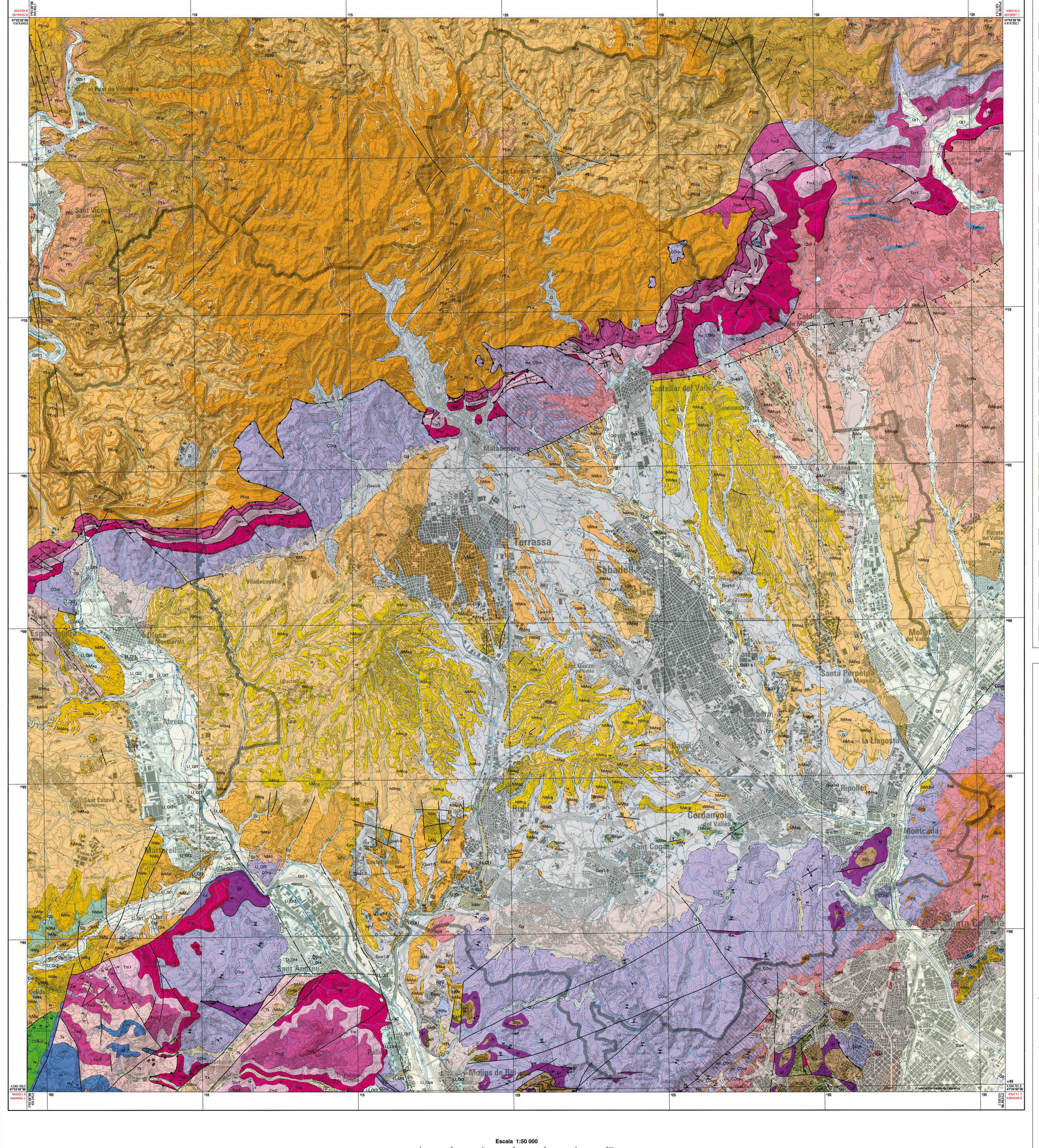


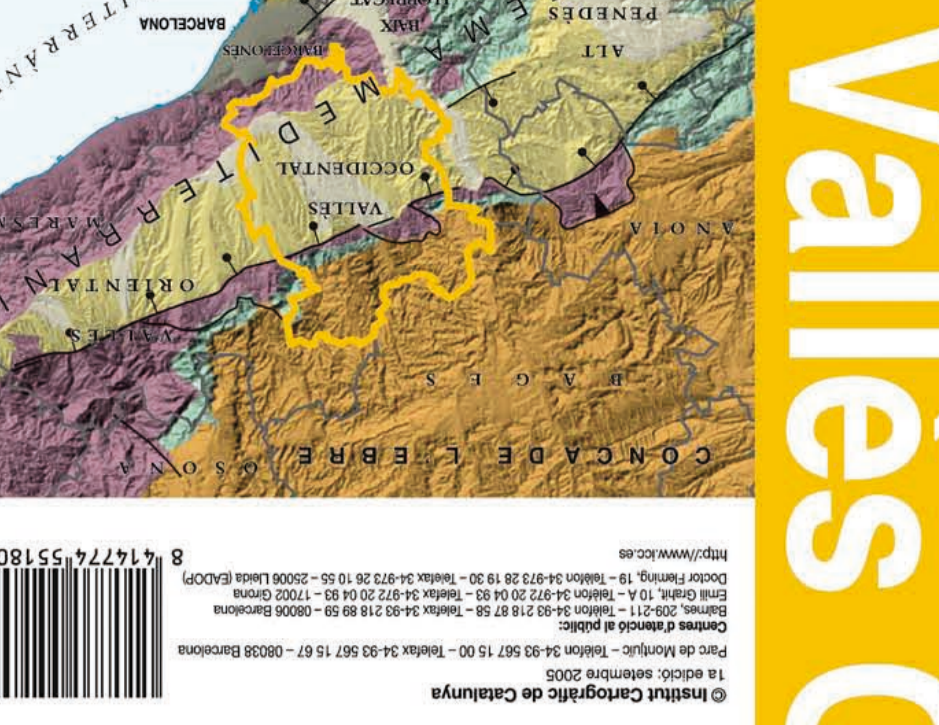
40 Vallès Occidental

Legenda	
Cenozoic Quaternari	
Holocè	Plana al nivell i/o deltaica del Llobregat. Holocè.
LI_Qpa	Terrassa del Llobregat i afluents. Es troba 2 m sobre el nivell del riu. Holocè.
LI_Qt1	Sediments recents de fons de vall, rius i peu de mont. Holocè.
Qr	Dipòsits dels llits actuals de les rieres i dels torrents. Holocè.
Qr1	Terrassa fluvial. Graves, sorres i lutites. Holocè.
QrD-1	Llit actual, plana d'inundació ordinària i terrassa més baixa (0-2 m). Holocè recent.
Op	Sediments de platja. Holocè superior.
Qpa	Plana al nivell. Graves, sorres i lutites. Holocè superior.
Plistocè - Holocè	
LI_Qr2	Terrassa del Llobregat i afluents. Es troba 3 m sobre el nivell del riu. Plistocè terminal-Holocè basal.
Qr2	Terrassa fluvial. Graves, sorres i lutites. Plistocè terminal-Holocè basal.
Plistocè	
LI_Qt4	Terrassa del Llobregat. Es troba 40 i 50 m sobre el nivell del riu. Plistocè.
Qbcn	Plana al nivell del Pla de Barcelona. Plistocè.
Qc	Crostes de calta. Plistocè.
Qg	Peu de mont (enderencs de pendent i facies pròxims de ventalls al nivell). Plistocè.
Qva1-3	Ventalls i plana al nivell de la Riera de les Aenes. Plistocè.
Qva1-5	Ventalls al nivell de Terrassa i Castellat del Vallès. Plistocè.
Qvec	Ventall al nivell d'Esparguera-Corbaci. Plistocè.
Plistocè superior	
LI_Qr3	Terrassa del Llobregat i afluents. Es troba entre 15 i 20 m sobre el nivell del riu. Plistocè superior.
Qr3	Terrassa fluvial. Graves, sorres i lutites. Plistocè superior.
LI_Qr5	Terrassa més alta del Llobregat. Es troba 90 m sobre el nivell del riu. Plistocè inferior.
Neogen	
Pliocè	
NPa	Argiles molt plàstiques amb restes de fauna. Pliocè.
NPc	Conglomerats amb matiu somencs poc cimentats. Pliocè.
NPs	Sorres i argiles somencs. Pliocè.
Turonià	
NMcA	Conglomerats amb matiu somencs-argilosa. Turonià.
Serraval-là - Tortonià	
NMaS	Argiles blaves molt plàstiques i sorres. Serraval-là-Tortonià.
NMe	Calcrentes esculloses, blocs i blocs. Serraval-là-Tortonià.
NMg	Gresos de gra gros localment amb conglomerats. Serraval-là-Tortonià.
NMs	Sorres argiloses de gra mitjà. Serraval-là-Tortonià.
Serraval-là - Vallesià	
NMag	Argiles, gresos i conglomerats. Serraval-là-Vallesià.
Aragonià - Turonià	
NMcni	Conglomerats amb matiu somencs o argilosa. Localment amb margues i lutites. Aragonià-Turonià.
Aragonià - Vallesià	
NMca	Nivells lenticulars de conglomerats amb matiu somencs argilosa. Aragonià-Vallesià.
NMa	Argiles i gresos arcòsics. Aragonià superior-Vallesià.
NMcA	Conglomerats amb matiu argilosa sense ciment. Aragonià superior-Vallesià.
NMcg	Conglomerats amb matiu somencs sense ciment. Aragonià superior-Vallesià.
Burdigalà - Serraval-là	
NMaI	Argiles fossilíferes i fms. Burdigalà-Serraval-là inferior.
Burdigalà	
NMc	Conglomerats massius cimentats. Burdigalà inferior.
NMd	Argiles, guixos i dolòmits. Burdigalà inferior.
NMcV	Conglomerats amb matiu argilosa. Aquitània-Burdigalà.
Paleogen	
Eocè	
PEa	Argiles, gresos i lutites. Eocè.
PEcg	Conglomerats heteromètics. Eocè.
Priabonà	
PEmg	Margues i gresos. Priabonà inferior.
Bartonià	
PEc	Calcrentes biomòrfiques. Bartonià.
PEg	Gresos i calcàries amb ciment espartic. Bartonià.
PEm	Margues blaves fossilíferes amb limolites vermelles. Bartonià.
PEgl	Sorres groleres i lutites i calcàries i calcàries. Bartonià inferior.
Paleocè - Eocè	
PPEa	Argiles i gresos. Paleocè-Eocè inferior.



Mesozoic	
Cretaci	
CVBcd	Cretaci inferior Valanginià - Barremià Calcàries amb interaccions dolomítiques. Valanginià-Barremià.
Juràssic - Cretaci	
Jd	Dolòmits i calcàries. Juràssic-Cretaci inferior.
Triàsic	
Tk	Triàsic superior Margues i calcàries margoses. Facies Keuper. Triàsic superior.
Triàsic mitjà - Triàsic superior	
Tm1	Calcàries micròfites i dolòmits. Facies Muschelkalk inferior. Triàsic mitjà-superior.
Tm3	Dolòmits i calcàries. Facies Muschelkalk superior. Triàsic mitjà-superior.
Triàsic mitjà	
Tm2	Gresos i argiles. Facies Muschelkalk mitjà. Triàsic mitjà.
Triàsic inferior	
Tec	Conglomerats silíceus bàsics. Facies Buntsandstein. Triàsic inferior.
Teg	Alternança de gresos silíceus i argiles. Facies Buntsandstein. Triàsic inferior.
Paleozoic	
Carbonífer - Permí	
Fap	Dics d'argiles, pegmatites, leucogrànits porfírics i porfirs leucogrànits. Carbonífer-Permí.
Fd	Dics de possible diabasi. Carbonífer-Permí.
Fps	Fons de roques de composició de sienítica a monzonodiorítica. Carbonífer-Permí.
Gpd	Granodiorites i granits alcalins. Carbonífer-Permí.
Opg	Porfirs àcids. Carbonífer-Permí.
mc_COrp	Fil·lons i comburants. Materials de la unitat COrp afectats per metamorfisme de contacte. Estat del metamorfisme: Carbonífer-Permí.
mc_COrp	Comburants i argiles. Materials de la unitat COrp afectats per metamorfisme de contacte. Estat del metamorfisme: Carbonífer-Permí.
ms_SF	Fil·lons i comburants. Materials de la unitat SF afectats per metamorfisme de contacte. Estat del metamorfisme: Carbonífer-Permí.
Carbonífer	
Capc	Pissars, calcàries i calcòscuits. Carbonífer.
Capl	Litites i pissars silíceus. Carbonífer.
Caps	Pissars somencs, gravauques i conglomerats. Carbonífer.
Devoniana	
Devoniana mitjà	
Dc	Calcòscuits i calcàries argiloses. Devoniana mitjà.
Silurià - Devoniana	
SDc	Calcàries noduloses i pissars sericitiques. Silurià-Devoniana inferior.
Silurià	
Sf	Pissars ampatètics, fil·lons i sericitics. Silurià.
Cambrodevonià	
COrp	Pissars micacítiques i pissars somencs. Cambrodevonià o Ordovicià.

Signes convencionals	
	Contacte normal
	Contacte normal supraposat
	Contacte discordant
	Contacte discordant i escarpament
	Contacte discordant supraposat
	Contacte intrusiu
	Contacte transicional
	Falla indiferenciada / Contacte mecànic / Contacte diapíric
	Falla indiferenciada / Contacte mecànic / Contacte diapíric suposat
	Falla normal
	Falla normal espadada
	Falla inversa
	Escarpament
	Escarpament suposat
	Anticlinal
	Anticlinal tombat
	Sinclinal
	Limit de l'areòla de metamorfisme de contacte
	Cubassament de l'estratificació
	Cubassament de l'estratificació (E1)
	Lineació d'intersecció (E1)
	Activitat extractiva
	Cubassament de l'estratificació



Vallès Occidental
Mapa geològic comarcal
de Catalunya 1:50 000

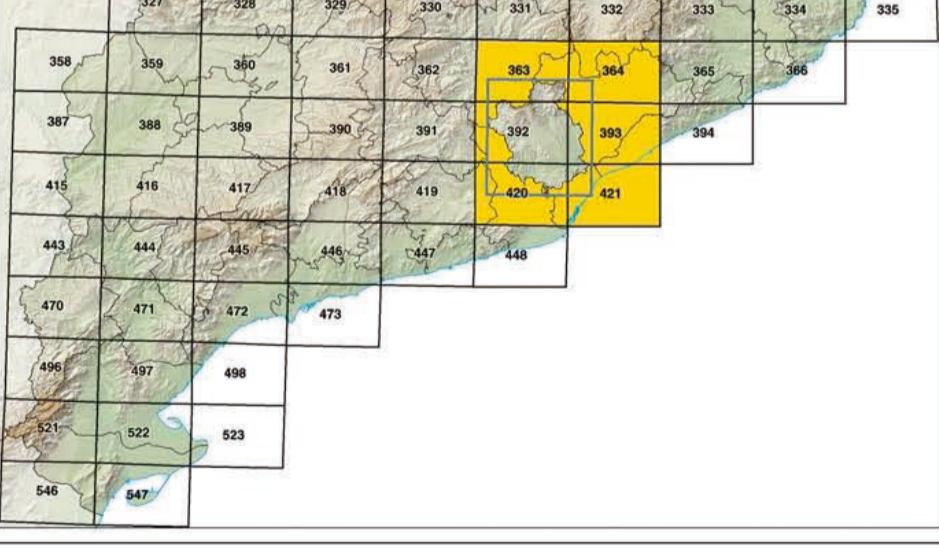
Vallès Occidental
Mapa geològic comarcal
de Catalunya 1:50 000



Vallès Occidental
Mapa geològic comarcal
de Catalunya 1:50 000



Vallès Occidental
Mapa geològic comarcal
de Catalunya 1:50 000



REALITZACIÓ
El Mapa geològic comarcal de Catalunya 1:50 000 és una sèrie temàtica de 41 fulls que s'omplirà a partir de la Base de dades geològiques de Catalunya 1:50 000 (BDGC50M), base realitzada pel Servei Geològic de Catalunya (SGC) i el Departament de Medi Ambient i Habitatge de la Generalitat de Catalunya (DMAH).
La BDGC50M s'ha elaborat a partir de l'avaluació cartogràfica i l'entrevista i la sistematització de les dades geològiques contingudes a tots els fulls i les memòries del Mapa Geològic de Espanya 1:50 000 Serie MAGNA (GME) que cobreixen el territori de Catalunya. Després d'una revisió de dades geològiques amb l'objectiu de proporcionar continguts cartogràfics i elements geològics entre fulls veïns, s'ha projectat el resultat sobre la Base topogràfica de Catalunya (BTCC) i s'ha generat la Base de dades geològiques. Aquesta base de dades geològiques està formada per informació geològica i topogràfica. La transformació del conjunt a format de dades geològiques s'ha realitzat mitjançant un sistema informàtic i s'ha realitzat una normalització de la informació geològica disponible, sense perdre, tant a nivell de detall de la cartografia geològica com en els aspectes temàtics de l'edició, en la definició dels símbols i en la realització de la descripció i la caracterització de la planimetria i la topografia de la base topogràfica de referència.
La realització de la BDGC50M ha generat una obra pública, composta per un mapa geològic digital contínu en format vectorial, més una sèrie d'imatges corresponents a la resta de la informació gràfica continguda en els fulls publicats (columnes i fulls geològics), i una part substancial en forma de fulls d'entramat, vinculats a l'entramat.
El mapa de la representació impresa de la BDGC50M (versió simbolitzada) i es publica sense el mateix full per comparació que el de la sèrie topogràfica del Mapa comarcal de Catalunya 1:50 000. L'obra geològica que s'omplirà cada full partirà dels dades de la BDGC50M i de les dades de les estructures geològiques en què es troben involucrats.
La publicació de cartografia geològica per part del Servei Geològic de Catalunya (SGC) comença amb el Mapa geològic de Catalunya 1:250 000 (1a edició, 1989; 2a edició, 2005). Des de llavors, l'objectiu ha estat poder publicar un mapa geològic que cobreixi tot el territori de Catalunya a una escala més gran: el Mapa geològic comarcal de Catalunya 1:50 000 és fruit d'aquest projecte.

Produït per: © Institut Cartogràfic de Catalunya (ICC), Servei Geològic de Catalunya
Base geològica de Catalunya: Síntesi geològica a partir del "Mapa Geològic de Espanya 1:50.000. Serie MAGNA"
Aquest document és protegit per la Llei. Es prohibeix qualsevol reproducció total o parcial, per qualsevol mitjà, si no ha estat expressament autoritzada per l'ICC.
Document editat en el Registre Central de Catalunya de Coneixement Superior Geològic.
Primer edició: setembre 2005. Dècim Lluçat. B. 10. 876. 2005