

ABI - Albi

1 Descripción general

Los suelos del tipo Albi son someros, rápidamente drenados y de texturas medianas, con muchos elementos gruesos de naturaleza poligénica. Se han desarrollado, sobre conglomerados, micro conglomerados o areniscas muy compactas, en las plataformas y gradas de los costeros de la Segarra y las Garrigues.

El perfil presenta poco desarrollo edáfico, aunque a veces los elementos gruesos pueden presentar revestimientos de carbonato cálcico. La secuencia típica de los horizontes es A(p)-(Bw)-2R(k) (conglomerados).

El horizonte A(p) tiene un grosor de 25 a 30 cm. Su color (húmedo) es marrón (7,5YR 4/2-4/6). La textura es franca o franco-arenosa y presenta algunos elementos gruesos de naturaleza principalmente calcárea. El pH es de medianamente básico a ligeramente alcalino. El contenido de carbonato cálcico es muy alto y el de materia orgánica, de medio a abundante.

El horizonte Bw, cuando aparece, llega a unos 40 cm de profundidad. Su color es de marrón a marrón fuerte (7,5YR 4-5/6). La textura es franca o franco-arenosa y presenta muchos elementos gruesos procedentes de la meteorización del conglomerado subyacente. El pH es medianamente básico y el contenido de carbonato cálcico, muy alto.

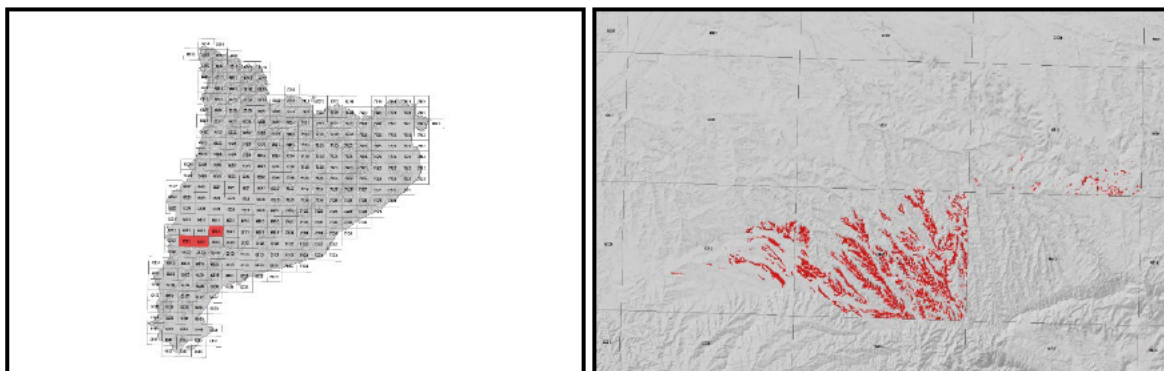
Por debajo aparece el horizonte 2R(k) que consiste en un conglomerado de naturaleza poligénica, aunque dominada por gravas de naturaleza calcárea, o en una arenisca muy compactada.

Estos suelos se clasifican como *Xerorthent* lítico, franca, carbonática, méstica (SSS, 1999), y como *Leptic Regosol (Calcaric)* (IUSS, 2007).

2 Origen/Antecedentes

Serie Albi, Geotrell IV. Mapa de suelos de Catalunya, Cervià de las Garrigues (65-31 / 417-1-1). ICGC¹, 2021.

3 Distribución y extensión



Extensión aproximada: 1572 ha cartografiadas.

4 Características fisicoquímicas

Horizonte genético	Profundidad (cm)	pH (1:2,5 en H ₂ O)	Materia orgánica (%)	Salinidad CE 1:5 (dS/m a 25°C)	Sodicidad (SAR)	Carbonato cálcico eq. (%)	Yeso (%)
A(p)	000-025	8,2-8,6	1,9-4,0	-	-	40-53	-
(Bw)	025-040	8,3	1,7-2,2	-	-	47-50	-
2R(k) (conglomerado)	>040	-	-	-	-	-	-

Horizonte genético	Arcilla (%)	Limo (%)	Elementos gruesos (%)	Densidad aparente (kg/m ³)	CIC cmol+/kg	Humedad gravimétrica (%) a	
						-33 kPa	-1500 kPa
A(p)	7-28	16-43	15-35	1150-1350	5-17	8-22	5-25
(Bw)	23-25	47-50	15-35	-	3-10	25	14-26
2R(k) (conglomerado)	-	-	-	-	-	-	-

¹ ICGC: Institut Cartogràfic i Geològic de Catalunya

5 Rasgos identificativos

- Suelos someros desarrollados sobre conglomerados, micro conglomerados o areniscas muy compactas.
- Texturas medianas con muchos elementos gruesos de naturaleza poligénica.
- Presentan poco desarrollo edáfico, aunque de veces los elementos gruesos pueden presentar revestimientos de carbonato cálcico, probablemente heredados del material parental.

6 Usos del suelo

Estos suelos tienen un uso muy variado.

7 Tipo de suelos similares en la misma área de distribución

Pelagalls desarrollados sobre areniscas, presentan una textura más gruesa.

Cérvoles régimen de temperatura méxico y régimen de humedad xérico.

Aubagues moderadamente profundos.

8 Pedión representativo PdCE-001



Secuencia de horizontes: Ap – 2R (conglomerado)

Cartografía de suelos a escala 1:25.000 del full de Cervià de las Garrigues (65-31 / 417-1-1) (ICGC, 2021)

Información general

Fecha descripción: 19/11/2018

Descriptores: G.López

Paraje: -

Municipio: la Pobla de Cérvoles

Cartografía

Sistema de proyección: UTM 31 / ETRS89

Coordenada X (m): 330718

Coordenada Y (m): 4589893

Z (m): -

Usos del suelo

Vegetación: Almendros.

Usos del suelo: Agrícola.

Tecnología de suelos: Secano sin drenaje.

Afloramientos

Abundancia (%): < 2

Distancia media (m): > 50

Naturaleza: Conglomerado.

Geomorfología

Escala de observación: Decamétrica.

Forma del relieve: Plataforma estructural.

Modificación de la forma: -

Dinámica de la forma: -

Intensidad de los procesos: -

Tipo de pendiente: -

Morfología local: Rectilínea en perfil y planta.

Situación en el perfil: En el margen de la forma.

Pendiente general (%): 2 - 5

Pendiente local (%): 2 - 5

Orientación: N

Longitud (m): -

Material originario

Sedimentos detríticos.

Material subyacente

Conglomerado.

Elementos gruesos

Abundancia (%): 5 - 15

Tamaño modal (cm): -

Naturaleza: Conglomerado.

Costra superficial

Grosor (mm): -

Consistencia: -

Grietas superficiales

Ancho (cm): -

Distancia media: -

Salinidad

No salino (<2 dS/m a 25°C).

Profundidad efectiva de enraizamiento

20 - 40 cm.

Agua del suelo

Clase de drenaje: Bien drenado.

Estado de humedad: Ligeramente húmedo.

Nivel freático (cm): Inaccesible.

Clasificación *Soil taxonomy* (SSS, 1999):

Xerorthent xérico-lítico, franca, mezclada (calcárea), méstica.

Clasificación WRB (IUSS, 2007):

Leptic Regosol (Calcaric).

Descripción perfil

000-035 cm Ap

EST. HUMEDAD: Ligeramente húmedo. COLOR DE LA MATRIZ (húmedo): 7,5YR 4/2.

MANCHAS: No hay. EST. ÓXIDO-REDUCCIÓN: Oxidación. TEXTURA: Franca. ELEMENTOS

GRUESOS: Algunos, de grava fina a gruesa, subredondeado-tabular. ESTRUCTURA: Fuerte,

granular, fina. COMPACIDAD: Poco compacto. CONSISTENCIA (húmedo): Friable.

CEMENTACIONES: No cementado. CUTANES: No hay. SISTEMA RADICULAR: Normal.

ACTIVIDAD BIOLÓGICA: Turrículas, deyecciones de larvas de insectos, moderada. ACTIVIDAD

HUMANA: No observada. PRUEBAS DE CAMPO (Reacción en el HCl 11%): Alta. LÍMITE

INFERIOR: Abrupto, plano. **EPIPEDÍO OCHRIC.**

035-037/999 cm 2R (conglomerado)

Resultados analíticos

Horizonte genético	Profundidad (cm)	pH			CE 1:5 (dS/m a 25 °C)	Materia orgánica (%)	Carbonato cálcico eq.(%)	Calcárea activa (%)	Yeso (%)
		H ₂ O 1:2,5	KCl 0.1M 1:2,5	Pasta saturada					
Ap	000-035	8,1	-	-	0,20	4,7	52	-	-
2R (conglomerado)	035-037/999	-	-	-	-	-	-	-	-

Elementos gruesos (%) Ø >2 mm	Granulometría (%)							Arcilla Ø < 0.002 mm	Clase Textural USDA
	Arena (Ø en mm)			Limo (Ø en mm)					
	2.00-0,5	0,5- 0,05	TOTAL	0,05-0,02	0,02-0,002	TOTAL			
5 - 15	37	19	56	14	14	28	16	Far	
-	-	-	-	-	-	-	-	-	

CIC cmol(+)/kg	Complejo de cambio				Humedad				Agua disponible (mm)	Densidad aparente (kg/m ³)
	Cationes de cambio cmol(+)/kg				Humedad gravimétrica (%) a					
	Ca ²⁺ (*)	Mg ²⁺	Na ⁺	K ⁺	kPa	kPa	-33 kPa	-1500 kPa		
16,0	39,0	2,0	0,1	0,4	-	-	30	20	-	-
-	-	-	-	-	-	-	-	-	-	-

(*) El calcio extraíble puede contener calcio de carbonatos y/o yeso

9 Fecha de actualización

29/12/2023