

AGR - Agramunt

1 Descripció general

Els sòls del tipus Agramunt són molt profunds, ben drenats i de textures grosses, amb pocs o molt pocs elements grossos. S'han desenvolupat sobre dipòsits poc consolidats de llims i/o arenes fines a la Conca de l'Ebre. La seva distribució i morfologia indiquen que tenen un eòlic.

El perfil presenta molt poc desenvolupament edàfic; amb prou feines una dèbil estructura. A més, a partir d'una certa profunditat, pot aparèixer alguna acumulació secundària en forma de pseudomicelis de carbonat i/o vermiformes de guix. La seqüència típica d'horitzons és Ap-Bw(k/y).

L'horitzó Ap té un gruix de 25 a 35 cm. El seu color (humit) és de marró a marró groguenc (de 7,5YR 4-5/4-6 a 10YR 4-5/4-6). La textura és franca, francollimosa o francoarenosa i presenta pocs o molt pocs elements grossos. El pH és de mitjanament bàsic a lleugerament alcalí. El contingut de carbonat càlcic és de moderadament alt a molt alt i el de matèria orgànica, de molt baix a baix.

Per sota, fins a una profunditat de més de 120 cm, apareix una seqüència d'horitzons Bw(k/y). El seu color (humit) és de marró fort a marró groguenc (de 7,5YR 4-6/4-6 a 10YR 4-6/4-8). La textura és francollimosa, franca o francoarenosa i presenta pocs o molt pocs elements grossos. El pH és de mitjanament bàsic a lleugerament alcalí i el contingut de carbonat càlcic, de moderadament alt a molt alt. Ocasionalment, pot presentar algunes acumulacions secundàries vermiformes de guix i/o pseudomicelis i queres de carbonat càlcic.

Aquests sòls es classifiquen com a *Xerorthent* típic, franca grossa, mesclada (calcària), tèrmica (SSS, 1999), i com a *Haplic Regosol (Calcaric)* (IUSS, 2007).

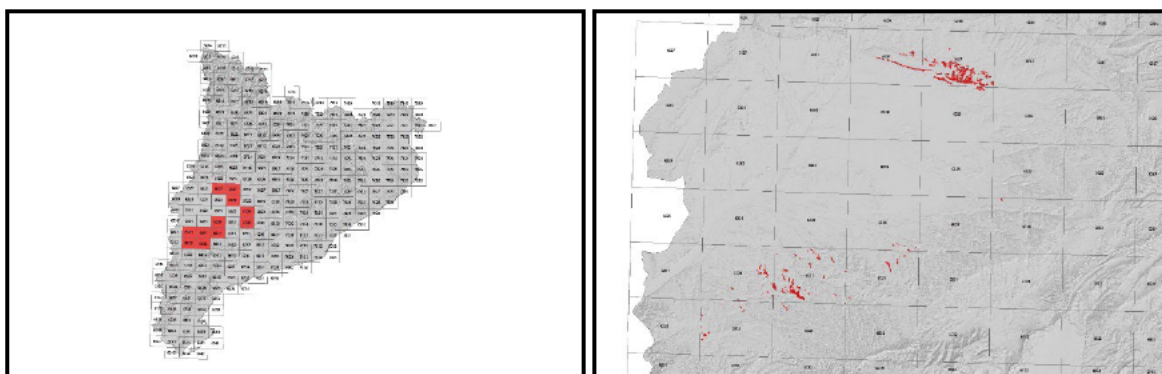
2 Origen/Antecedents

Sèrie Agramunt, Estudi detallat de sòls (1:25.000) de la zona a transformar en regadiu dominada pel canal Segarra-Garrigues (REGSA¹-DARP², 1997).

Sèrie Major, Mapa de sòls detallat (1:25.000) del Garrigues Sud, Bovera - la Granadella (DARP, 1998).

Sèrie Serra, Estudi detallat de sòls (1:25.000) de la zona a transformar en regadiu dominada pel canal Segarra-Garrigues (REGSA-DARP, 1997).

3 Distribució i extensió



Extensió aproximada: 1973 ha cartografiades.

4 Característiques fisicoquímiques

Horitzó genètic	Profunditat (cm)	pH (1:2,5 en H ₂ O)	Matèria orgànica (%)	Salinitat CE 1:5 (dS/m a 25°C)	Sodicitat (SAR)	Carbonat càlcic eq. (%)	Guix (%)
Ap	000-030	8,2-8,7	0,8-1,7	0,1-0,3	-	29-44	-
Bw(k/y)	030-120/999	8,2-8,8	0,1-0,7	0,1-1,5	-	28-41	-

Horitzó genètic	Argila (%)	Llim (%)	Elements grossos (%)	Densitat aparent (kg/m ³)	CIC cmol+/kg	Humitat gravimètrica (%) a	
						-33 kPa	-1500 kPa
Ap	11-25	33-57	< 5	1150-1650	5-9	13-20	5-10
Bw(k/y)	11-20	33-60	< 5	1250-1550	4-8	10-21	4-9

¹ REGSA: Reg de Catalunya, SA.

² DARP: Departament d'Agricultura, Ramaderia i Pesca, de la Generalitat de Catalunya

5 Trets identificatius

- Sòls molt profunds.
- Molt homogeni al llarg de tot el perfil. Origen eòlic.
- Estructura dèbil.

6 Usos del sòl

Aquests sòls tenen principalment un ús agrícola; es coneixen popularment com a “panals” o “sòls de panal”.

7 Tipus de sòls similars en la mateixa àrea de distribució

Espilars sòls de règim de temperatura mésic de la Conca de l'Ebre.

Foixet moderadament profunds, limitats per lutita o gres.

8 Pèdon representatiu eCOG-021



Seqüència d'horitzons: Ap-Bw-Bwk
Cartografia de sòls a escala 1:25.000 del full de Castellans (IGC, 2011)

Informació general

Data descripció: 26/03/2011
Descriptors: Monner-Capdevila
Paratge: Colabós
Municipi: el Cogul

Cartografia

Full 1:25.000: 64-31
Sistema de projecció: UTM
Fus: 31
Coordenada X (m): 306403
Coordenada Y (m): 4591711
Z (m): 336

Usos del sòl

Vegetació: Ruderal
Usos del sòl: Agrícola. Olivera en seca
Tecnologia de sòls: Secà

Afloraments

Abundància (%): Sense
Distància mitja (m): -
Naturalesa: -

Geomorfologia

Escala d'observació: Hectomètrica
Forma del relleu: Vessant
Modificació de la forma: Abançalat
Dinàmica de la forma: Sufusió. Engolidors.
Intensitat dels processos: Sever
Tipus de pendent: Simple
Morfologia local: Situat en una àrea rectilínia
Situació en el perfil: Meitat de la forma
Pendent general (%): 2-5
Pendent local (%): <2
Orientació: E
Longitud (m): 100

Descripció perfil

000-029 cm Ap

EST. HUMITAT: Humit. COLOR DE LA MATRIU (Humit): 10YR 5/6. TAQUES: no n'hi ha. EST. OXIDOREDUCCIÓ: En estat d'oxidació. TEXTURA: Francoarenosa (molt fina). ELEMENTS GROSSOS: Sense. ESTRUCTURA: Dèbil, en blocs subangulars, mitjana. COMPACITAT: Poc compacte. CONSISTÈNCIA (humit): Friable. ASSAIGS DE CAMP (Resposta al HCl 11%): Molt alta. LÍMIT INFERIOR: Abrupte per conreu, pla. **EPIPEDÍO OCHRIC.**

029-079 cm Bw

EST. HUMITAT: Humit. COLOR DE LA MATRIU (Humit): 10YR 6/6. TAQUES: no n'hi ha. EST. OXIDOREDUCCIÓ: En estat d'oxidació. TEXTURA: Francoarenosa (molt fina). ELEMENTS GROSSOS: Sense. ESTRUCTURA: Moderada, en blocs subangulars, mitjana. COMPACITAT: Compacte. CONSISTÈNCIA (humit): Molt friable. ASSAIGS DE CAMP (Resposta al HCl 11%): Molt alta. LÍMIT INFERIOR: net, pla.

Material originari

Sediments eòlics

Material subjacent

Sediment eòlics

Elements grossos

Abundància (%): -
Dimensió mitja (cm): -
Naturalesa: -

Crosta superficial

Gruix (mm): 2
Consistència: Tova

Clivellat superficial

Amplada (cm): -
Distància mitja: -

Salinitat

No salí (<2 dS/m a 25°C)

Profunditat efectiva d'arrelament

> 120 cm

Aigua del sòl

Règim d'humitat del sòl: Tèrmic
Classe de drenatge: Ben drenat
Estat d'humitat: Lleugerament humit
Nivell freàtic (cm): Inaccessible

Classificació *Soil taxonomy* (SSS, 1999):

Xerorthent típic, franca grossa, mesclada (calcària), tèrmica.

Classificació WRB (IUSS, 2007):

Haplic Regosol (Calcaric).

079-150/999 cm Bwk

EST. HUMITAT: Sec. COLOR DE LA MATRIU (Humit): 10YR 6/6. TAQUES: no n'hi ha. EST. OXIDOREDUCCIÓ: En estat d'oxidació. TEXTURA: Francoarenosa (molt fina).ELEMENTS GROSSOS: Sense. ESTRUCTURA: Moderada, en blocs subangulars, mitjana. COMPACITAT: Compacte. CONSISTÈNCIA (humit): Dur. ACUMULACIONS: molt pocs pseudo-micelis de carbonat. ASSAIGS DE CAMP (Resposta al HCl 11%): Molt alta. LÍMIT INFERIOR: net, pla.

Resultats analítics

Horitzó genètic	Profunditat (cm)	pH			CE 1:5 (dS/m a 25 °C)	Matèria orgànica (%)	Carbonat càlcic eq.(%)	Calcària activa (%)	Guix (%)
		H ₂ O 1:2,5	KCl 0.1M 1:2,5	Pasta saturada					
Ap	000-029	8,5	-	-	0,21	1,2	41	-	-
Bw	029-079	8,6	-	-	0,17	0,9	42	-	-
Bwy	079-150/999	8,5	-	-	0,17	0,5	42	-	-

Elements grossos (%) Ø >2 mm	Granulometria (%)							Argila Ø < 0.002 mm	Classe Textural USDA
	Arena (Ø en mm)			Llim (Ø en mm)					
	2.00-0,5	0,5- 0,05	TOTAL	0,05-0,02	0,02-0,002	TOTAL			
< 1	22	31	53	18	16	34	13	F	
< 1	20	30	50	19	17	36	14	F	
< 1	16	33	49	21	17	37	14	F	

CIC cmol(+)/kg	Complex de canvi				Humitat				Aigua disponible (mm)	Densitat aparent (kg/m ³)
	Cations de canvi cmol(+)/kg				Humitat gravimètrica (%) a					
	(*)Ca ²⁺	Mg ²⁺	Na ⁺	K ⁺	kPa	kPa	-33 kPa	-1500 kPa		
6	35,3	1,4	0,1	0,2	-	-	13	5	-	1181
6	35,2	1,7	0,1	0,2	-	-	15	6	-	1449
5	38,2	7,7	2,5	0,1	-	-	13	4	-	1431

(*) El calci extraïble pot contenir calci de carbonats i/o guix

9 Data d'actualització

29/12/2023