

## **ALC - Alcanó**

### **1 Descripció general**

Els sòls del tipus Alcanó són soms, ben drenats i de textures mitjanes, amb alguns o molts elements grossos de naturalesa calcària. S'han desenvolupat sobre calcàries a les plataformes i grades estructurals de la Depressió de l'Ebre.

El perfil presenta poc desenvolupament edàfic tot i que, en ocasions, apareixen, revestint els fragments de roca meteoritzada, acumulacions secundàries de carbonat càlcic provinents de la mateixa alteració de la calcària. La seqüència típica dels horitzons és A(p)-(Bw)-2R(k) (calcària).

L'horitzó A(p) té un gruix d'uns 25 cm. El seu color (humit) és de marró fosc a marró groguenc (de 7,5YR 3-4/4-6 a 10YR 3-4/4-6). La textura és franca o francollimosa i pot presentar alguns o molts elements grossos. El pH és de mitjanament bàsic a lleugerament alcalí. El contingut de carbonat càlcic és de moderadament alt a molt alt i el de matèria orgànica, de baix a mitjà.

L'horitzó Bw, quan apareix, arriba a uns 40 cm de profunditat. El seu color és de marró fosc a marró groguenc (de 7,5YR 3-4/4-6 a 10YR 3-4/4-6). La textura és franca o francollimosa i presenta un contingut variable d'elements grossos procedents de la meteorització de la roca calcària subjacent. El pH és de mitjanament bàsic a lleugerament alcalí i el contingut de carbonat càlcic, de moderadament alt a molt alt.

L'horitzó 2R(k) consisteix en una roca calcària amb una estructura, normalment, taulejada.

Aquests sòls es classifiquen com a *Torriorthent* xèric-lític, franca, mesclada (calcària), tèrmica (SSS, 1999), i com a *Leptic Regosol (Calcaric)* (IUSS, 2007).

### **2 Origen/Antecedents**

Sèrie **Alcanó**. Mapa de sòls detallat (1:25.000) i avaluació per a reg de l'àrea regable pel Canal de les Baixes Garrigues (el Segrià). (UPC<sup>1</sup>-DARP<sup>2</sup>, 1992).

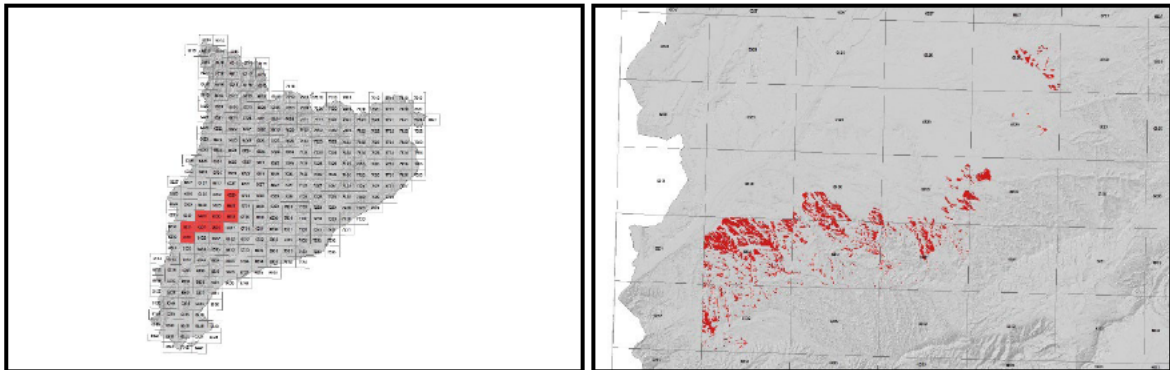
---

<sup>1</sup> UPC: Universitat Politècnica de Catalunya. Escola Tècnica Superior d'Enginyers Agrònoms.

<sup>2</sup> DARP: Departament d'Agricultura, Ramaderia i Pesca, de la Generalitat de Catalunya.

Sèrie **Aspa**. Estudi detallat de sòls (1:25.000) de la zona a transformar en regadiu dominada pel Canal Segarra-Garrigues (Lleida). (REGSA<sup>3</sup>-DARP, 1997).

### 3 Distribució i extensió



Extensió aproximada: 6067 ha cartografiades.

### 4 Característiques fisicoquímiques

Horitzó genètic	Profunditat (cm)	pH (1:2,5 en H <sub>2</sub> O)	Matèria orgànica (%)	Salinitat CE 1:5 (dS/m a 25°C)	Sodicitat (SAR)	Carbonat càlcic eq. (%)	Guix (%)
A(p)	000-025	8,3-8,6	1,4-4,0	0,1-0,2	-	23-48	-
(Bw)	025-040	8,2-8,7	0,5-2,6			25-65	
2R(k) (calcària)	>040	-	-	-	-	-	-

Horitzó genètic	Argila (%)	Llim (%)	Elements grossos (%)	Densitat aparent (kg/m <sup>3</sup> )	CIC cmol+/kg	Humitat gravimètrica (%) a	
						-33 kPa	-1500 kPa
A(p)	15-29	30-56	5-35	1200-1600	7-19	18-25	9-17
(Bw)	11-25	33-60	5-70	-	-	20-28	9-14
R(k) (calcària)	-	-	-	-	-	-	-

<sup>3</sup> REGSA: Regs de Catalunya, S.A.

### 5 Trets identificatius

- Sòls soms desenvolupats sobre calcàries d'estructura, normalment, molt taulejada.
- Textures mitjanes amb alguns o molts elements grossos.

### 6 Usos del sòl

Aquests sòls tenen principalment un ús agrícola.

### 7 Tipus de sòls similars en la mateixa àrea de distribució

- |                    |   |
|--------------------|---|
| <b>Raner</b>       | sòls desenvolupats sobre un sediment molt carbonatat.   |
| <b>Ventalloles</b> | sòls amb règim de temperatura mèsica de la Conca de l'Ebre.   |
| <b>Clariana</b>    | sòls amb alguns elements grossos i règim de temperatura mèsica de la Conca Central.                       |
| <b>Senadelles</b>  | Presenten evidències d'il·luviació de carbonats i un horitzó càmbic. Tenen un règim de temperatura mèsic. |



8 Pèdon representatiu ARBE-015



Seqüència d'horitzons: Ap-R1 (calcàries taulejades)-R2 (calcàries)  
Cartografia de sòls a escala 1:25.000 del full de les Borges Blanques (IGC, 2010)

### **Informació general**

Data descripció: 21/10/2010  
Descriptors: Consuegra - Ibáñez  
Paratge: la Pleta Garriga  
Municipi: Arbeca

### **Cartografia**

Sistema de projecció: UTM 31 / ETRS89  
Coordenada X (m): 330856  
Coordenada Y (m): 4601056  
Z (m): 374

### **Usos del sòl**

Vegetació: Cultiu.  
Usos del sòl: Agrícola.  
Tecnologia de sòls: Secà sense drenatge.

### **Afloraments**

Abundància (%): -  
Distància mitja (m): -  
Naturalesa: -

### **Geomorfologia**

Escala d'observació: Hectomètrica.  
Forma del relleu: Plataforma estructural.  
Modificació de la forma: -  
Dinàmica de la forma: -  
Intensitat dels processos: -  
Tipus de pendent: -  
Morfologia local: -  
Situació en el perfil: -  
Pendent general (%): < 2  
Pendent local (%): < 2  
Orientació: -  
Longitud (m): -

### **Descripció perfil**

#### **000-020 cm Ap**

EST. HUMITAT: Lleugerament humit. COLOR DE LA MATRIU (Humit): 7,5YR 4/4. TAQUES: No n'hi ha. EST. OXIDOREDUCCIÓ: Oxidació. TEXTURA: Francoargil·lollimosa. ELEMENTS GROSSOS: Molts. ESTRUCTURA: Forta, en blocs subangulars, mitjana. COMPACITAT: Compacte. CONSISTÈNCIA (humit): Friable. ACUMULACIONS: Molts revestiments d'elements grossos, carbonat càlcic, durs. SISTEMA RADICULAR: Limitat per contacte lític. ASSAIGS DE CAMP (Resposta al HCl 11%): Molt alta. LÍMIT INFERIOR: Abrupte, pla. **EPIPEDIÓ OCHRIC.**

#### **020-045 cm R1 (calcària taulejada)**

#### **045-047/999 cm R2 (calcària)**

### **Material originari**

Calcària.

### **Material subjacent**

Calcària.

### **Elements grossos**

Abundància (%): 10 - 30  
Dimensió mitja (cm): 2 - 6  
Naturalesa: Calcària.

### **Crosta superficial**

Gruix (mm): -  
Consistència: -

### **Clivellat superficial**

Amplada (cm): -  
Distància mitja: -

### **Salinitat**

No salí (<2 dS/m a 25°C).

### **Profunditat efectiva d'arrelament**

20 - 40 cm.

### **Aigua del sòl**

Classe de drenatge: Ben drenat.  
Estat d'humitat: Lleugerament humit.  
Nivell freàtic (cm): Inaccessible.

### **Classificació Soil taxonomy (SSS, 1999):**

*Torrorthent* xèric lític, franca, mesclada (calcària), tèrmica.

### **Classificació WRB (IUSS, 2007):**

*Leptic Regosol* (Calcaric).

**Resultats analítics**

Horitzó genètic	Profunditat (cm)	pH			CE 1:5 (dS/m a 25 °C)	Matèria orgànica (%)	Carbonat càlcic eq.(%)	Calcària activa (%)	Guix (%)
		H <sub>2</sub> O 1:2,5	KCl 0.1M 1:2,5	Pasta saturada					
Ap	000-020	8,8	-	-	0,32	2,5	28	-	-
R1 (calcària)	020-045	-	-	-	-	-	-	-	-
R2 (calcària)	045-047/999	-	-	-	-	-	-	-	-

Elements grossos (%) Ø >2 mm	Granulometria (%)							
	Arenes (Ø en mm)			Llim (Ø en mm)			Argila Ø < 0.002 mm	Classe Textural USDA
	2.00-0,5	0,5- 0,05	TOTAL	0,05-0,02	0,02-0,002	TOTAL		
15-35	32	9	41	18	27	45	14	F
-	-	-	-	-	-	-	-	-
-	-	-	-	-	-	-	-	-

CIC cmol(+)/kg	Complex de canvi				Humitat				Aigua disponible (mm)	Densitat aparent (kg/m <sup>3</sup> )
	Cations de canvi cmol(+)/kg				Humitat gravimètrica (%) a					
	(*)Ca <sup>2+</sup>	Mg <sup>2+</sup>	Na <sup>+</sup>	K <sup>+</sup>	kPa	kPa	-33 kPa	-1500 kPa		
13,4	34,3	1,4	0,1	6,6	-	-	22	11	-	1264
-	-	-	-	-	-	-	-	-	-	-
-	-	-	-	-	-	-	-	-	-	-

(\*) El calci extraïble pot contenir calci de carbonats i/o guix

**9 Data d'actualització**

11/04/2024