

ALR - Alcarràs

1 Descripció general

Els sòls del tipus Alcarràs són molt profunds, ben drenats i de textures mitjanes, amb pocs o molt pocs elements grossos de naturalesa poligènica. S'han desenvolupat sobre sediments al·luvials a les terrasses de rius amb origen al Pirineu.

El perfil presenta poc desenvolupament edàfic, tot i que, ocasionalment, poden mostrar algunes acumulacions secundàries de guix i/o carbonats. La seqüència típica d'horitzons és Ap-Bw.

L'horitzó Ap té un gruix d'uns 30 cm. El seu color (humit) és de marró a marró groguenc (de 7,5YR 4/4 a 10YR 4/4). La textura és francollimosa, franca o francoargilosa i presenta pocs o molt pocs elements grossos. El pH és de lleugerament a mitjanament bàsic. El contingut de carbonat càlcic és de moderadament alt a molt alt i el de matèria orgànica, de baix a mitjà.

Per sota, fins a una profunditat de més de 120 cm, apareix una seqüència d'horitzons Bw. El seu color (humit) és de marró fort a marró groguenc (de 7,5YR 4-5/6 a 10YR 5/4-6). La textura és franca, francollimosa o francoargil·lollimosa i presenta pocs o molt pocs elements grossos. El pH és de mitjanament bàsic a lleugerament alcalí i el contingut de carbonat càlcic, de moderadament alt a molt alt.

Aquests sòls es classifiquen com a *Xerofluent* típic, franca fina, mesclada (calcària), tèrmica (SSS, 1999), i com a *Haplic Fluvisol (Calcaric)* (IUSS, 2007).

2 Origen/Antecedents

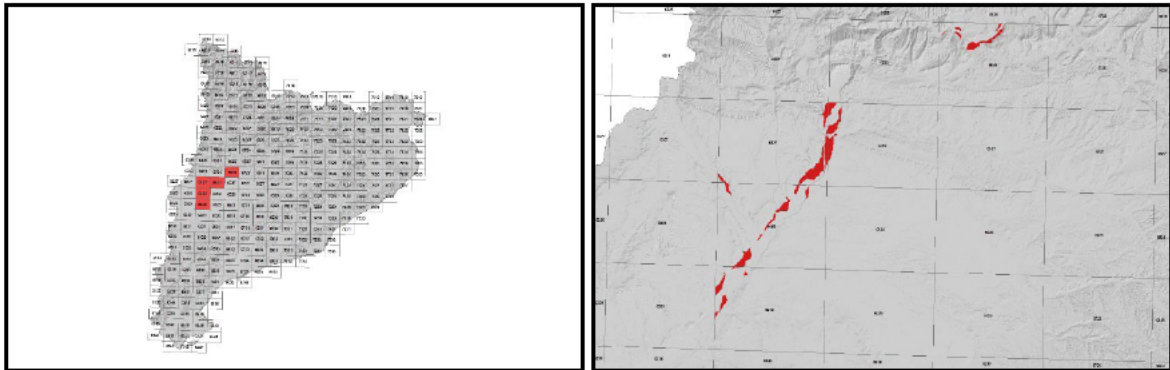
Sèrie **Alcarràs**. Mapa de sòls (1:25.000) de l'àrea regada pel canal de Pinyana. (DARP¹, 1995).

Sèrie **Menàrguens**. Mapa de sòls (1:25.000) de les terrasses baixes del Segre i la Noguera Ribagorçana. (DARP, 1997).

¹ DARP: Departament d'Agricultura, Ramaderia i Pesca, de la Generalitat de Catalunya.

Sèrie Mes. Mapa de sòls (1:25.000) de les terrasses baixes del Segre i la Noguera Ribagorçana. (DARP, 1997).

3 Distribució i extensió



Extensió aproximada: 1931 ha cartografiades.

4 Característiques fisicoquímiques

Horitzó genètic	Profunditat (cm)	pH (1:2,5 en H ₂ O)	Matèria orgànica (%)	Salinitat CE 1:5 (dS/m a 25°C)	Sodicitat (SAR)	Carbonat càlcic eq. (%)	Guix (%)
Ap	000-030	7,8-8,3	1,9-3,4	0,1-0,3	-	22-43	-
Bw	030-120/999	8,1-8,6	<0,5-1,4	0,2-0,3	-	25-46	-

Horitzó genètic	Argila (%)	Llim (%)	Elements grossos (%)	Densitat aparent (kg/m ³)	CIC cmol+/kg	Humitat gravimètrica (%)	
						-33 kPa	-1500 kPa
Ap	15-33	41-55	<5	1300-1700	5-12	19-28	8-14
Bw	13-37	36-59	<5	1300-1800	5-12	18-29	6-13

5 Trets identificatius

- Sòls molt profunds.
- Textures mitjanes amb pocs elements grossos
- Desenvolupats a les terrasses dels rius pirinencs: Segre i Noguera Ribagorçana.

6 Usos del sòl

Aquests sòls tenen principalment un ús agrícola.

7 Tipus de sòls similars en la mateixa àrea de distribució

Novell presenten acumulacions secundàries de carbonat càlcic en forma de nòduls.

Pirató presenta graves abans de 100 cm de profunditat.

Quadró presenten textures més grosses.

Torrelameu presenten taques d'oxidació-reducció a partir de 40-60 cm de profunditat.

8 Pèdon representatiu TERM-001



Seqüència d'horitzons: Ap-Bw1-Bw2
Cartografia de sòls a escala 1:25.000 del full de Tèrmens (IGC, 2009).

Informació general

Data descripció: 07/09/2009
Descriptors: C.Rúbies
Paratge: l'Horta
Municipi: Tèrmens

Cartografia

Sistema de projecció: UTM
Coordenada X (m): 315629
Coordenada Y (m): 4623944
Z (m): 198

Usos del sòl

Vegetació: Cultiu
Usos del sòl: Cereal
Tecnologia de sòls: Reg a tesa

Afloraments

Abundància (%): -
Distància mitja (m): -
Naturalesa: -

Geomorfologia

Escala d'observació: Hectomètrica
Forma del relleu: Terrassa
Modificació de la forma: -
Dinàmica de la forma: Estable
Intensitat dels processos: -
Tipus de pendent: Simple
Morfologia local: -
Situació en el perfil: -
Pendent general (%): <2
Pendent local (%): <2
Orientació: -
Longitud (m): -

Descripció perfil

000-030 cm Ap

EST. HUMITAT: Lleugerament humit. COLOR DE LA MATRIU (Humit): 7,5YR 4/4. TAQUES: no n'hi ha. EST. OXIDOREDUCCIÓ: En estat d'oxidació. TEXTURA: Francoargilosa. ELEMENTS GROSSOS: Algunes, graves poligèniques. ESTRUCTURA: Moderada, en blocs subangulars, mitjana. COMPACITAT: Compacte. CONSISTÈNCIA (humit): Friable. SISTEMA RADICULAR: Normal. ACTIVITAT BIOLÒGICA: Cavitats reblertes. ASSAIGS DE CAMP (Resposta al HCl 11%): Molt alta. LÍMIT INFERIOR: Abrupte per conreu, pla. **EPIPEDÍO OCHRIC.**

030-095 cm Bw1

EST. HUMITAT: Lleugerament humit. COLOR DE LA MATRIU (Humit): 7,5YR 4/6. TAQUES: no n'hi ha. EST. OXIDOREDUCCIÓ: En estat d'oxidació. TEXTURA: Francoargilosa. ELEMENTS GROSSOS: Algunes, graves poligèniques. ESTRUCTURA: Forta, en blocs subangulars, mitjana. COMPACITAT: Compacte. CONSISTÈNCIA (humit): Friable. ACUMULACIONS: No n'hi ha. SISTEMA RADICULAR: Normal. ACTIVITAT BIOLÒGICA: Cavitats reblertes. ASSAIGS DE CAMP (Resposta al HCl 11%): Molt alta. LÍMIT INFERIOR: Net, pla.

Material originari

Sediments detrítics terrígens fins

Material subjacent

Sediments detrítics terrígens fins

Elements grossos

Abundància (%): -
Dimensió mitja (cm): -
Naturalesa: -

Crosta superficial

Gruix (mm): -
Consistència: -

Clivellat superficial

Amplada (cm): -
Distància mitja: -

Salinitat

No salí (<2 dS/m a 25°C)

Profunditat efectiva d'arrelament

>120 cm

Aigua del sòl

Classe de drenatge: Ben drenat
Estat d'humitat: Lleugerament humit
Nivell freàtic (cm): Inaccessible

Classificació *Soil taxonomy* (SSS, 1999):

Xerofluent típic, franca fina, mesclada (calcària), tèrmica.

Classificació WRB (IUSS, 2007):

Haplic Fluvisol (Calcaric).

095-165 cm Bw2

EST. HUMITAT: Lleugerament humit. COLOR DE LA MÀTRIU (Humit): 7,5YR 5/6. TAQUES: no n'hi ha. EST. OXIDOREDUCCIÓ: En estat d'oxidació. TEXTURA: Francoarenosa. ELEMENTS GROSSOS: Algunes, graves poligèniques. ESTRUCTURA: Forta, en blocs subangulars, fina. COMPACITAT: Compacte. CONSISTÈNCIA (humit): Ferm. ACUMULACIONS: No n'hi ha. SISTEMA RADICULAR: Normal. ACTIVITAT BIOLÒGICA: Cavitats reblertes. ASSAIGS DE CAMP (Resposta al HCl 11%): Molt alta.

Resultats analítics

Horitzó genètic	Profunditat (cm)	pH			CE 1:5 (dS/m a 25 °C)	Matèria orgànica (%)	Carbonat càlcic eq.(%)	Calcària activa (%)	Guix (%)
		H ₂ O 1:2,5	KCl 0.1M 1:2,5	Pasta saturada					
Ap	000-030	8,3	-	-	0,21	1,9	31	-	-
Bw1	030-095	8,6	-	-	0,17	0,8	29	-	-
Bw2	095-165/999	8,6	-	-	0,15	0,5	30	-	-

Elements grossos (%) Ø >2 mm	Granulometria (%)							
	Arena (Ø en mm)			Llim (Ø en mm)			Argila Ø < 0.002 mm	Classe Textural USDA
	2.00-0,5	0,5- 0,05	TOTAL	0,05-0,02	0,02-0,002	TOTAL		
1-5	4	18	22	21	34	54	23	FL
1-5	7	12	19	16	39	55	26	FL
1-5	23	22	45	13	23	36	18	F

CIC cmol(+)/kg	Complex de canvi				Humitat				Aigua disponible (mm)	Densitat aparent (kg/m ³)
	Cations de canvi cmol(+)/kg				Humitat gravimètrica (%) a					
	(*)Ca ²⁺	Mg ²⁺	Na ⁺	K ⁺	kPa	kPa	-33 kPa	-1500 kPa		
10,4	36,5	1,5	0,1	0,5	-	-	25	10	-	1568
10,0	40,3	1,5	0,2	0,2	-	-	24	11	-	1675
6,3	38,0	1,4	0,1	0,1	-	-	19	7	-	-

(*) El calci extraïble pot contenir calci de carbonats i/o guix

9 Data d'actualització

11/04/2024