

## **ARR - Arreganyats**

### **1 Descripció general**

Els sòls del tipus Arreganyats són soms, ben drenats i de textures grosses, amb molts elements grossos. S'han desenvolupat sobre granits en vessants amb pendent fort del Pirineu Litoral.

El perfil presenta un horitzó superficial enfosquit, amb una bona estructura edàfica i un elevat contingut de matèria orgànica que dona lloc a un horitzó mòl·lic. La seqüència típica d'horitzons és (Oi)-A-(Bw)-C (sauló).

L'horitzó Oi, quan apareix, és format principalment per acícules i fulles, més o menys descompostes, que difícilment supera els 2-3 cm de gruix.

L'horitzó A té un gruix d'uns 15 cm. El seu color (humit) és de castany grisenc molt fosc a marró (de 10YR 3/2 a 7,5YR 4/4). La textura és francoarenosa, arenofranca o arenosa i presenta molts elements grossos. El pH és de mitjanament àcid a neutre. El contingut en carbonat càlcic és nul o molt baix i el de matèria orgànica, de mitjà a abundant. El color fosc, la bona estructura edàfica, l'elevat contingut de matèria orgànica i un complex de canvi saturat amb bases donen lloc a un horitzó mòl·lic.

Per sota, acostuma a aparèixer un horitzó Bw que té un gruix de 15 a 20 cm. El seu color és de castany fosc a marró fort (de 7,5YR 3/2 a 7,5YR 4/6). La textura és arenosa o arenofranca i presenta molts elements grossos. El pH és de mitjanament àcid a neutre i el contingut de carbonat càlcic, nul o molt baix.

A continuació apareix l'horitzó C. Es tracta d'un sauló provinent de l'alteració del granit.

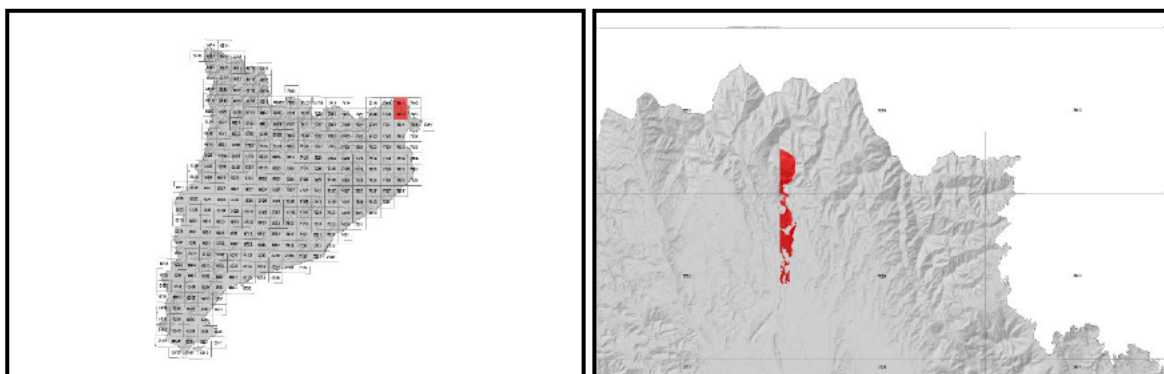
Aquests sòls es classifiquen com a *Haplustoll* típic, franca, mesclada (no àcida), mèsica (SSS, 1999), i com a *Haplic Phaeozem (Eutric)* (IUSS, 2007).

## 2 Origen/Antecedents

Sèrie Jonquera, Geotrell IV. Mapa de sòls de Catalunya, Banyuls de la Marenda (78-19/220-2-1) – Portbou (79-19/221-1-1). ICGC<sup>1</sup>, 2016.

Sèrie Arreganyats, Geotrell IV. Mapa de sòls de Catalunya, Banyuls de la Marenda (78-19/220-2-1) – Portbou (79-19/221-1-1). ICGC, 2016.

## 3 Distribució i extensió



Extensió aproximada: 258 ha cartografiades.

## 4 Característiques fisicoquímiques

Horitzó genètic	Profunditat (cm)	pH (1:2,5 en H <sub>2</sub> O)	Matèria orgànica (%)	Salinitat CE 1:5 (dS/m a 25°C)	Sodicitat (SAR)	Carbonat càlcic eq. (%)	Guix (%)
A	000-015	5,9-6,9	2,1-7,4	0,03-0,18	-	0-2	-
Bw	015-040	6,0-6,9	0,8-1,2	0,03-0,15	-	0-2	-
C (sauló)	> 040	-	-	-	-	-	-

Horitzó genètic	Argila (%)	Llim (%)	Elements grossos (%)	Densitat aparent (kg/m <sup>3</sup> )	CIC cmol+/kg	Humitat gravimètrica (%) a	
						-33 kPa	-1500 kPa
A	6-9	15-18	15-35	900-1300	9-12	14-18	7-8
Bw	5-9	17-21	15-35	1100-1500	4-7	12-13	3-5
C (sauló)	-	-	-	-	-	-	-

<sup>1</sup> ICGC: Institut Cartogràfic i Geològic de Catalunya

### 5 Trets identificatius

- Sòls soms desenvolupats sobre granit.
- Presenten un horitzó mòl·lic.
- Textures grosses amb molts elements grossos.

### 6 Usos del sòl

Aquests sòls tenen principalment un ús forestal i ramader.

### 7 Tipus de sòls similars en la mateixa àrea de distribució

Rocamalera      menys profunda.

8 Pèdon representatiu ESPO-002



Seqüència d'horitzons: Oi-A-(Bw)-R (granit).  
Cartografia de sòls a escala 1:25.000 del full de Banyuls de la Marenda-Portbou (ICGC, 2016).



### Informació general

Data descripció: 10/07/2015  
Descriptors: S.Figueras / J.López  
Paratge: Vessant nord-est de la Rocamalera  
Municipi: Espolla.

### Cartografia

Sistema de projecció: UTM 31 / ED89  
Coordenada X (m): 498465  
Coordenada Y (m): 4697145  
Z (m): 386

### Usos del sòl

Vegetació: Matoll baix, matoll alt, alzines.  
Usos del sòl: Forestal.  
Tecnologia de sòls: -

### Afloraments

Abundància (%): 10 - 25  
Distància mitja (m): 5 - 20  
Naturalesa: Granit.

### Geomorfologia

Escala d'observació: Decamètrica.  
Forma del relleu: Vessant.  
Modificació de la forma: -  
Dinàmica de la forma: -  
Intensitat dels processos: -  
Tipus de pendent: Simple.  
Morfologia local: Situat en una àrea rectilínia.  
Situació en el perfil: En el terç superior de la forma.  
Pendent general (%): 20 - 33  
Pendent local (%): 20 - 33  
Orientació: NE  
Longitud (m): -

### Descripció perfil

**-002-000 cm Oi**

#### **000-015/020 cm A**

EST. HUMITAT: Sec. COLOR DE LA MATRIU (Humit): 10YR 3/2. TAQUES: No n'hi ha. EST. OXIDOREDUCCIÓ: En estat d'oxidació. TEXTURA: Francoarenosa. ELEMENTS GROSSOS: Molts, grava fina, subarrodonit-esferoidal, granit. ESTRUCTURA: Dèbil, granular composta, molt fina. COMPACITAT: Poc compacte. CONSISTÈNCIA: Dèbil. SISTEMA RADICULAR: Normal. ACTIVITAT BIOLÒGICA: Formigues. ASSAIGS DE CAMP (Resposta al HCl 11 %): Nul·la. LÍMIT INFERIOR: Net, pla.

#### **015/020-030/035 cm Bw**

EST. HUMITAT: Sec. COLOR DE LA MATRIU (Humit): 7,5YR 3/3. TAQUES: No n'hi ha. EST. OXIDOREDUCCIÓ: En estat d'oxidació. TEXTURA: Arenofranca. ELEMENTS GROSSOS:

### Material originari

Sauló.

### Material subjacent

Granit.

### Elements grossos

Abundància (%): 30 – 50  
Dimensió mitja (cm): 0,6 - 2  
Naturalesa: Granit.

### Crosta superficial

Gruix (mm): -  
Consistència: -

### Clivellat superficial

Amplada (cm): -  
Distància mitja: -

### Salinitat

No salí (<2 dS/m a 25°C)

### Profunditat efectiva d'arrelament

30 - 35 cm

### Aigua del sòl

Classe de drenatge: Ben drenat.  
Estat d'humitat: Sec.  
Nivell freàtic (cm): -

### Classificació *Soil taxonomy* (SSS, 1999):

*Haplustoll* típic, franca, mesclada (no àcida), mèsica.

### Classificació WRB (IUSS, 2007):

*Haplic Phaeozem (Eutric)*.

Abundant, grava mitja, subangular-esferoidal, granit. ESTRUCTURA: Moderada, en blocs subangulars, fina. COMPACITAT: Compacte. CONSISTÈNCIA: Dèbil. SISTEMA RADICULAR: Normal. ACTIVITAT BIOLÒGICA: Formigues. ASSAIGS DE CAMP (Resposta al HCl 11 %): Nul·la. LÍMIT INFERIOR: Gradual, irregular. **PEDIÓ OCHRIC.**

030/035-090/999 cm R (granit)

### Resultats analítics

Horitzó genètic	Profunditat (cm)	pH			CE 1:5 (dS/m a 25 °C)	Matèria orgànica (%)	Carbonat càlcic eq.(%)	Calcària activa (%)	Guix (%)
		H <sub>2</sub> O 1:2,5	KCl 0.1M 1:2,5	Pasta saturada					
A	000-015/020	6,6	-	-	0,17	7,5	2	-	-
Bw	015/020-030/035	6,0	-	-	0,03	1,3	2	-	-
R (granit)	030/035-090/999	-	-	-	-	-	-	-	-

Elements grossos (%) Ø >2 mm	Granulometria (%)							
	Arena (Ø en mm)			Llim (Ø en mm)			Argila Ø < 0.002 mm	Classe Textural USDA
	2.00-0,2	0,2- 0,05	TOTAL	0,05-0,02	0,02-0,002	TOTAL		
15-35	60	14	74	8	10	18	8	FAr
35-70	61	16	77	7	11	18	5	ArF
-	-	-	-	-	-	-	-	-

CIC cmol(+)/kg	Complex de canvi				Humitat				Aigua disponible (mm)	Densitat aparent (kg/m <sup>3</sup> )
	Cations de canvi cmol(+)/kg				Humitat gravimètrica (%) a					
	Ca <sup>2+</sup>	Mg <sup>2+</sup>	Na <sup>+</sup>	K <sup>+</sup>	kPa	kPa	-33 kPa	-1500 kPa		
12	7,8	1,8	0,1	0,4	-	-	18	8	-	1070
4	2,4	0,8	0,1	0,3	-	-	13	3	-	1405
-	-	-	-	-	-	-	-	-	-	-

### 9 Data d'actualització

29/12/2023