

BEG - Begues

1 Descripción general

Los suelos del tipo Begues son profundos, bien drenados y de texturas de medianas a moderadamente gruesas, con pocos o algunos elementos gruesos. Son suelos desarrollados a partir de areniscas y/o lutitas rojas en las laderas de pendiente de moderado a muy fuerte de la Serralada Prelitoral.

El perfil presenta poco desarrollo edáfico. La secuencia típica de horizontes es (Oe)-A(p)-Bw-(BC)-C (arenisca/lutita roja).

El horizonte A(p) tiene un grosor de 20 a 30 cm. Su color (húmedo) es de marrón rojizo a marrón amarillento oscuro (de 2,5YR 3-4/3-4 a 5YR 3-4/3-4). La textura es franca, franco-arcillo-arenosa o franco-arenosa y presenta de pocos a algunos elementos gruesos. El pH es de medianamente básico a ligeramente alcalino. El contenido de carbonato cálcico es de medio a moderadamente alto y el de materia orgánica, de muy bajo a medio.

El horizonte Bw llega hasta los 100 cm de profundidad. Su color (húmedo) es de marrón rojizo a marrón amarillento oscuro (de 2,5YR 4/4-5 a 5YR 4/4-5). La textura es franca, franco-arcillo-arenosa o franco-arenosa y presenta de pocos a algunos elementos gruesos. El pH es de medianamente básico a ligeramente alcalino y el contenido de carbonato cálcico es de medio a moderadamente alto.

Por debajo de este horizonte, se puede encontrar un horizonte BC, proveniente de la meteorización del material subyacente, con acumulaciones primarias de carbonato en forma de interestratificaciones.

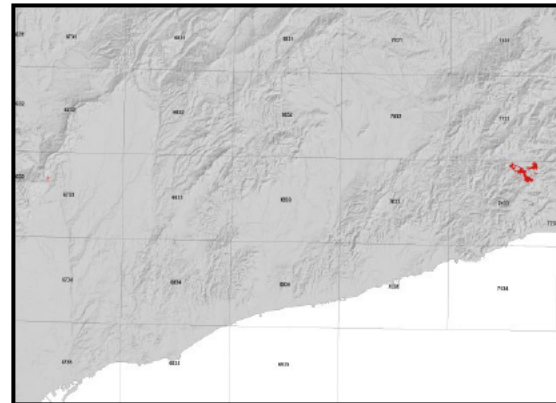
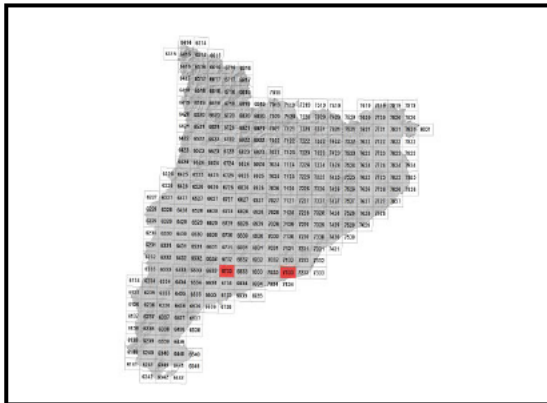
Entre los 80 y 120 cm de profundidad, aparece una arenisca/lutita de color rojo (horizonte C).

Estos suelos se clasifican como *Xerorthent* típico, franca gruesa, mezclada (calcárea), térmica (SSS, 1999), y como *Haplic Regosol (Calcaric)* (IUSS, 2007).

2 Origen/Antecedentes

Serie Begues, Mapa de suelos (1:25 000) del ámbito geográfico de la DO Penedès (DAAM¹, 2008).

3 Distribución y extensión



Extensión aproximada: 161 ha cartografiadas.

4 Características fisicoquímicas

Horizonte genético	Profundidad (cm)	pH (1:2,5 en H ₂ O)	Materia orgánica (%)	Salinidad CE 1:5 (dS/m a 25°C)	Sodicidad (SAR)	Carbonato cálcico eq. (%)	Yeso (%)
A(p)	000-030	8,3-8,6	0,9-3,2	0,16-0,18	-	11-26	-
Bw	030-080	8,4-8,7	0,6-1,1	0,17	-	13-25	-
(BC)	080-100	-	-	-	-	-	-
C (lutita/gres)	>100	-	-	-	-	-	-

Horizonte genético	Arcilla (%)	Limo (%)	Elementos gruesos (%)	Densidad aparente (kg/m ³)	CIC cmol+/kg	Humedad gravimétrica (%) a	
						-33 kPa	-1500 kPa
A(p)	10-24	10-26	1-15	1200-1500	6-12	12-25	6-12
Bw	10-25	19-34	1-15	1300-1600	6-10	11-20	5-11
(BC)	-	-	-	-	-	-	-
C (lutita/gres)	-	-	-	-	-	-	-

¹ DAAM: Departament d'Agricultura, Ramaderia, Pesca, Alimentació y Medi Natural.

5 Rasgos identificativos

- Suelos profundos, bien drenados, desarrollados a partir de areniscas y/o lutitas rojas.
- Texturas medianas a moderadamente gruesas con pocos o algunos elementos gruesos.

6 Usos del suelo

Estos suelos tienen principalmente un uso agrícola, normalmente se destinan al cultivo del cereal.

7 Tipos de suelos similares en la misma área de distribución

Maspalau	suelos moderadamente profundos desarrollados a partir de areniscas y/o lutitas rojas.
Masjover	suelos moderadamente profundos desarrollados sobre areniscas y/o lutitas. Presentan un contenido de carbonato cálcico alto.
Avinyonet	suelos moderadamente profundos, de textura gruesa, desarrollados sobre areniscas y/o lutitas. Presentan un contenido de carbonato cálcico alto.

8 Pedión representativo BEGS-001



Secuencia de horizontes: A-Bw-Cr (arenisca/lutita roja).
Cartografía de suelos a escala 1:25.000 de la hoja de Castelldefels - Vallcarca (IGC, 2013)

Información general

Fecha descripción: 16/10/2013
Descriptores: C.Rúbies
Paraje: Puig Castellar
Municipio: Begues

Cartografía

Sistema de proyección: UTM 31 / ED50
Coordenada X (m): 410179
Coordenada Y (m): 4575207
Z (m): 393

Usos del suelo

Vegetación: bosque mixto.
Usos del suelo: forestal
Tecnología de suelos: no descrita

Afloramientos

Abundancia (%): 0-2
Distancia media (m): -
Naturaleza: Arenita.

Geomorfología

Escala de observación: hectométrica.
Forma del relieve: ladera.
Modificación de la forma: no descrita.
Dinámica de la forma: no descrita.
Intensidad de los procesos: no descrita.
Tipo de pendiente: simple.
Morfología local: situado en un área rectilínea.
Situación en el perfil: en la mitad de la forma.
Pendiente general (%): 10-20
Pendiente local (%): 10-20
Orientación: NE
Longitud (m): no descrita.

Descripción perfil

000-035/040 cm A

EST. HUMEDAD: ligeramente húmedo. COLOR DE LA MATRIZ (húmedo): 2,5YR 3/4. MANCHAS: no hay. EST. ÓXIDO-REDUCCIÓN: en estado de oxidación. TEXTURA: franco-arcillo-arenosa. ELEMENTOS GRUESOS: algunos, de grava media, subangular-esferoidal, arenita. ESTRUCTURA: (primaria) fuerte, granular compuesta, fina; (secundaria): fuerte, en formas debidas a la actividad de la fauna, muy fina. COMPACIDAD: poco compacto. CONSISTENCIA (húmedo): friable. SISTEMA RADICULAR: normal. ACTIVIDAD BIOLÓGICA: cavidades rellenas, fuerte. ACTIVIDAD HUMANA: no observada. PRUEBAS DE CAMPO (reacción al HCl 11 %): alta. LÍMITE INFERIOR: neto, plano. **EPIPEDIÓN OCHRIC.**

035/040-055/060 cm Bw

EST. HUMEDAD: ligeramente húmedo. COLOR DE LA MATRIZ (húmedo): 2,5YR 4/6. MANCHAS: no hay. EST. ÓXIDO-REDUCCIÓN: en estado de oxidación. TEXTURA: franco-arcillo-arenosa. ELEMENTOS GRUESOS: muchos, de grava gruesa, subangular-esferoidal, arenita. ESTRUCTURA: (primaria) moderada, en bloques subangulares, fina; (secundaria): moderada, en formas debidas a la actividad de la fauna, muy fina. COMPACIDAD: poco compacto.

Material originario

Arenita.

Material subyacente

Arenita.

Elementos gruesos

Abundancia (%): 30-70
Tamaño modal (cm): -
Naturaleza: Arenita

Costra superficial

Espesor: -
Consistencia: -

Grietas superficiales

Ancho (cm): -
Distancia media: -

Salinidad

No salino (<2 dS/m a 25°C)

Profundidad efectiva de enraizamiento

95 cm

Agua del suelo

Clase de drenaje: bien drenado.
Estado de humedad: ligeramente húmedo.
Nivel friático (cm): -

Clasificación Soil taxonomy (SSS, 1999):

Xerorthent típico, franca fina, mezclada, térmica.

Clasificación WRB (IUSS, 2007):

Endoleptic Regosol.

CONSISTENCIA (húmedo): friable. SISTEMA RADICULAR: limitado por contacto paralítico.
ACTIVIDAD BIOLÓGICA: cavidades rellenas, moderada. ACTIVIDAD HUMANA: no observada.
PRUEBAS DE CAMPO (reacción al HCl 11 %): nula. LÍMITE INFERIOR: abrupto, plano.

055/060-999 cm Cr (arenisca/lutita roja)

Resultados analíticos

Horizonte genético	Profundidad (cm)	pH			CE 1:5 (dS/m a 25 °C)	Materia orgánica (%)	Carbonato cálcico eq. (%)	Caliza activa (%)	Yeso (%)
		H ₂ O 1:2,5	KCl 0.1M 1:2,5	Pasta saturada					
Ap	000-035/040	8,5	-	-	0,17	2,0	10	-	-
Bw	035/040-055/060	8,5	-	-	0,14	1,1	14	-	-
Cr (arenisca, lutita roja)	055/060-999	-	-	-	-	-	-	-	-

Elementos gruesos (%) Ø >2 mm	Granulometría (%)							Arcilla Ø < 0,002 mm	Clase Textural USDA
	Arena (Ø en mm)			Limo (Ø en mm)					
	2.00-0,2	0,2- 0,05	TOTAL	0,05-0,02	0,02-0,002	TOTAL			
5-15	3	55	58	14	13	27	15	FAr	
15-35	9	61	70	14	9	23	8	FAr	
-	-	-	-	-	-	-	-	-	

CIC cmol(+)/kg	Complejo de cambio				Humedad				Agua disponible (mm)	Densidad aparente (kg/m ³)
	Cationes de cambio cmol(+)/kg				Humedad gravimétrica (%) a					
	(*)Ca ²⁺	Mg ²⁺	Na ⁺	K ⁺	kPa	kPa	-33 kPa	-1500 kPa		
11	18,6	1,0	0,1	0,4	-	-	15	7	-	1215
7	16,1	0,6	0,2	0,2	-	-	12	5	-	1101
-	-	-	-	-	-	-	-	-	-	-

(*) El calcio extraíble puede contener calcio de carbonatos y/o yeso

9 Fecha de actualización

29/12/2023