

BLE - Bolet

1 Descripció general

Els sòls del tipus Bolet són moderadament profunds, ben drenats i de textures mitjanes, amb alguns elements grossos. S'han desenvolupat sobre calcàries en divisòries i vessants amb pendent de suau a moderat de les serres de Miralles-Queralt.

El perfil presenta poc desenvolupament edàfic. La seqüència típica d'horitzons és A(p)-Bw-R (calcària).

L'horitzó Ap, o A en zones forestals, té un gruix de 25 a 30 cm. El seu color (humit) és de marró vermellós a marró groguenc (de 5YR 4/4 a 10YR 5/4). La textura és franca i presenta alguns elements grossos. El pH és mitjanament bàsic. El contingut de carbonat càlcic és d'alt a molt alt i el de matèria orgànica, baix.

L'horitzó Bw arriba a una profunditat de 45 a 75 cm. El seu color (humit) és de vermell groguenc a marró groguenc feble (de 5YR 4/6 a 10YR 6/4). La textura és franca i presenta alguns elements grossos. El pH és mitjanament bàsic i el contingut de carbonat càlcic és d'alt a molt alt.

Per sota, apareix l'horitzó R. Es tracta d'una roca calcària.

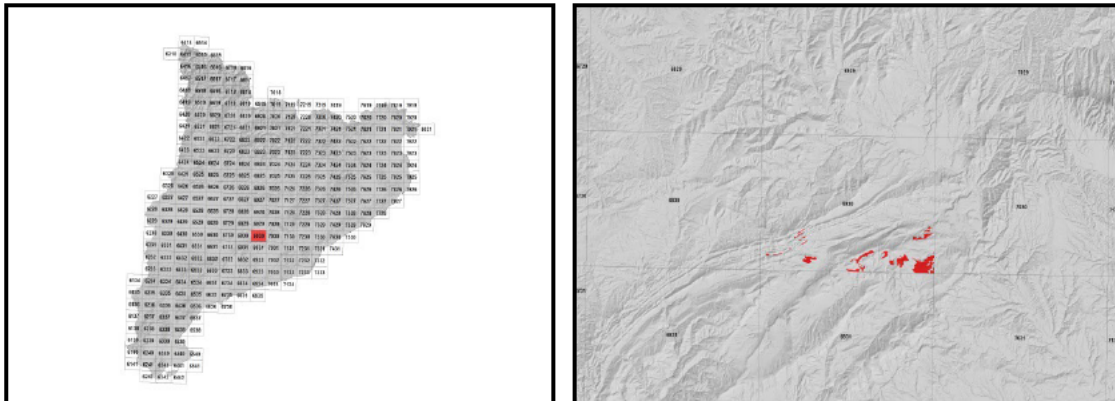
Aquests sòls es classifiquen com a *Xerorthent* típic, franca fina, carbonàtica, mèsica (SSS, 1999), i com a *Endoleptic Regosol (Calcaric)* (IUSS, 2007).

2 Origen/Antecedents

Sèrie **Bolet**, Geotrebball IV. Mapa de sòls de Catalunya, Igualada 391-1-2 (69-30). ICGC¹, 2018.

¹ ICGC: Institut Cartogràfic i Geològic de Catalunya

3 Distribució i extensió



Extensió aproximada: 205 ha cartografiades.

4 Característiques fisicoquímiques

Horitzó genètic	Profunditat (cm)	pH (1:2,5 en H ₂ O)	Matèria orgànica (%)	Salinitat CE 1:5 (dS/m a 25°C)	Sodicitat (SAR)	Carbonat càlcic eq. (%)	Guix (%)
A(p)	000-030	8,2-8,4	1,3-1,8	-	-	35-46	-
Bw	030-070	8,2-8,4	0,9-1,2	-	-	35-45	-
R (calcària)	>070	-	-	-	-	-	-

Horitzó genètic	Argila (%)	Llim (%)	Elements grossos (%)	Densitat aparent (kg/m ³)	CIC cmol+/kg	Humitat gravimètrica (%) a	
						-33 kPa	-1500 kPa
A(p)	18-22	26-30	5-15	1200-1300	7-11	13-16	8-11
Bw	16-20	32-37	5-15	1400-1500	7-11	13-16	8-11
R (calcària)	-	-	-	-	-	-	-

5 Trets identificatius

- Sòls moderadament profunds desenvolupats sobre calcàries.
- Textures mitjanes amb alguns elements grossos.
- Presenten poc desenvolupament edàfic.

6 Usos del sòl

Aquests sòls presenten principalment un ús agrícola.

7 Tipus de sòls similars en la mateixa àrea de distribució

Tossa	sòls amb abundants elements grossos i de família mineralògica mesclada
Foïna	sòls soms, ràpidament drenats amb molts elements grossos i de família mineralògica mesclada.
Cabirol	sòls soms de família mineralògica mesclada.
Manou	sòls de família mineralògica mesclada amb un règim de temperatura tèrmic.
Cogullada	sòls amb molts elements grossos, poques acumulacions secundàries de carbonat càlcic i un règim de temperatura tèrmic.

8 Pèdon representatiu MEDI-011



Seqüència d'horitzons: Ap-Bw-R (calcària)
Cartografia de sòls a escala 1:25.000 del full d'Igualada (ICGC, 2018).

Informació general

Data descripció: 03/02/2018
Descriptors: C.Rúbies.
Paratge: Pla de Mas d'en Ponç
Municipi: Mediona.

Cartografia

Sistema de projecció: UTM 31 / ETRS89
Coordenada X (m): 386488
Coordenada Y (m): 4595281
Z (m): 463

Usos del sòl

Vegetació: Cultiu.
Usos del sòl: Agrícola.
Tecnologia de sòls: Secà amb drenatge.

Afloraments

Abundància (%): -
Distància mitja (m): -
Naturalesa: -

Geomorfologia

Escala d'observació: Hectomètrica.
Forma del relleu: Vessant.
Modificació de la forma: -
Dinàmica de la forma: -
Intensitat dels processos: -
Tipus de pendent: Simple.
Morfologia local: Situat en una àrea còncava.
Situació en el perfil: Terç inferior de la forma.
Pendent general (%): 5 - 10
Pendent local (%): 5 - 10
Orientació: N
Longitud (m): -

Descripció perfil

000-025 cm Ap

EST. HUMITAT: Lleugerament humit. COLOR DE LA Matriu (humit): 7,5YR 4/4. TAQUES: No n'hi ha. EST. OXIDOREDUCCIÓ: Oxidació. TEXTURA: Franca. ELEMENTS GROSSOS: Alguns, grava mitja, subangular-tabular, calcària. ESTRUCTURA (primària): Moderada, blocs subangular, mitjana, secundària; moderada, formes degudes a l'activitat de la fauna, fina. COMPACTAT: Poc compacte. CONSISTÈNCIA (humit): Friable. SISTEMA RADICULAR: Normal. ACTIVITAT BIOLÒGICA: Càmeres i cavitats reblertes, alta. ASSAIGS DE CAMP (Resposta al HCl 11%): Alta. LÍMIT INFERIOR: Abrupte per conreu, pla. **EPIPEDIÓ OCHRIC.**

025-065/075 cm Bw

EST. HUMITAT: Lleugerament humit. COLOR DE LA Matriu (humit): 7,5YR 4/6. TAQUES: No n'hi ha. EST. OXIDOREDUCCIÓ: Oxidació. TEXTURA: Francoargil·lollimosa. ELEMENTS GROSSOS: Alguns, còdols, subarrodonit-tabular, calcària. ESTRUCTURA (primària): Moderada, blocs subangular, mitjana, secundària; moderada, formes degudes a l'activitat de la fauna, fina. COMPACTAT: Compacte. CONSISTÈNCIA (humit): Ferm. SISTEMA RADICULAR: Limitat per

Material originari

Calcària.

Material subjacent

Calcària.

Elements grossos

Abundància (%): 35 -70
Dimensió mitja (cm): 2 - 6
Naturalesa: Calcària.

Crosta superficial

Gruix (mm): -
Consistència: -

Clivellat superficial

Amplada (cm): -
Distància mitja: -

Salinitat

No salí (<2 dS/m a 25°C)

Profunditat efectiva d'arrelament

40 - 80 cm

Aigua del sòl

Classe de drenatge: Ben drenat.
Estat d'humitat: Lleugerament humit.
Nivell freàtic (cm): -

Classificació *Soil taxonomy* (SSS, 1999):

Xerorthent típic, franca fina, carbonàtica, mèsica.

Classificació WRB (IUSS, 2007):

Endoleptic Regosol (Calcaric).

contacte lític. ACTIVITAT BIOLÒGICA: Càmeres i cavitats reblertes, alta. ASSAIGS DE CAMP (Resposta al HCl 11%): Alta. LÍMIT INFERIOR: Abrupte, pla.

Resultats analítics

Horitzó genètic	Profunditat (cm)	pH			CE 1:5 (dS/m a 25 °C)	Matèria orgànica (%)	Carbonat càlcic eq.(%)	Calcària activa (%)	Guix (%)
		H ₂ O 1:2,5	KCl 0.1M 1:2,5	Pasta saturada					
Ap	000-025	8,3	-	-	0,21	1,5	46	-	-
Bw	025-065/075	8,3	-	-	0,22	1,2	45	-	-
R (calcària)	065/075-100/999	-	-	-	-	-	-	-	-

Elements grossos (%) Ø >2 mm	Granulometria (%)							
	Arena (Ø en mm)			Llim (Ø en mm)			Argila Ø < 0.002 mm	Classe Textural USDA
	2.00-0,5	0,5- 0,05	TOTAL	0,05-0,02	0,02-0,002	TOTAL		
5 - 15	18	34	52	13	15	28	20	FAGAr
5 - 15	18	30	48	14	21	35	18	F
-	-	-	-	-	-	-	-	-

CIC cmol(+)/kg	Complex de canvi				Humitat				Aigua disponible (mm)	Densitat aparent (kg/m ³)
	Cations de canvi cmol(+)/kg				Humitat gravimètrica (%) a					
	Ca ²⁺ (*)	Mg ²⁺	Na ⁺	K ⁺	kPa	kPa	-33 kPa	-1500 kPa		
8,8	38,9	1,1	0,1	0,9	-	-	9	6	-	1276
8,9	40,2	1,0	0,1	0,3	-	-	9	5	-	1408
-	-	-	-	-	-	-	-	-	-	-

(*) El calci extraïble pot contenir calci de carbonats i/o guix

9 Data d'actualització

29/12/2023