

BLL - Ballesters

1 Descripción general

Los suelos del tipo Ballesters son someros, bien drenados y de texturas medianas, con algunos elementos gruesos de caliza. Se han desarrollado sobre sedimentos muy carbonatos y poco consolidados en algunas plataformas estructurales de los Costers de la Segarra y de las Garrigues.

Presentan poco desarrollo edáfico. La secuencia típica de horizontes es Ap-2C(k) (sedimentos muy carbonatados).

El horizonte Ap tiene un grosor de unos 30 cm. Su color (húmedo) es de marrón a marrón amarillento oscuro (de 7,5YR 4/4 a 10YR 5/4). La textura es franca o franco-limosa y presenta algunos elementos gruesos. El pH es de medianamente básico a ligeramente alcalino. El contenido en carbonato cálcico es muy alto y el de materia orgánica, de bajo a medio.

El horizonte 2C(k) consiste en un sedimento muy carbonatado y poco consolidado, inexplorable para a las raíces. El pH es de medianamente básico a ligeramente alcalino y el contenido en carbonato cálcico es muy alto, con porcentajes, a menudo, superiores al 80%.

Para debajo acostumbra a encontrarse una roca caliza, más o menos fragmentada, o una lutita.

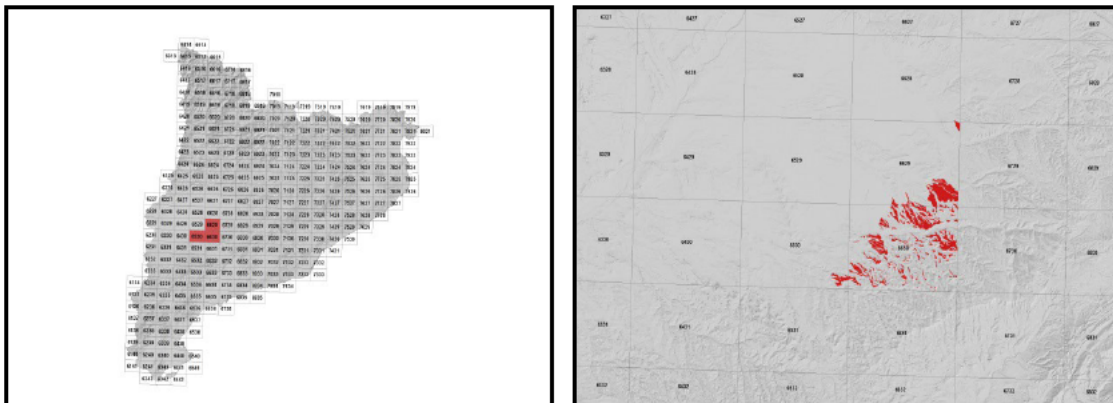
Estos suelos se clasifican como *Xerorthent* típico, franca, carbonática, mélica, superficial (SSS, 1999), y como *Haplic Regosol (Calcaric)* (IUSS, 2007).

2 Origen/Antecedentes

Serie **Ballesters**, Geotrell IV. Mapa de suelos de Catalunya, Tàrraga (66-36 / 389-2-1). ICGC¹, 2017.

¹ ICGC: Institut Cartogràfic i Geològic de Catalunya

3 Distribución y extensión



Extensión aproximada: 1459 ha cartografiadas.

4 Características fisicoquímicas

Horizonte genético	Profundidad (cm)	pH (1:2,5 en H ₂ O)	Materia orgánica (%)	Salinidad CE 1:5 (dS/m a 25°C)	Sodicidad (SAR)	Carbonato cálcico eq. (%)	Yeso (%)
Ap	000-030	8,1-8,5	1,5-3,3	-	-	24-59	-
2C(k) (sedimentos muy carbonatados)	>030	-	-	-	-	64-86	-

Horizonte genético	Arcilla (%)	Limo (%)	Elementos gruesos (%)	Densidad aparente (kg/m ³)	CIC cmol+/kg	Humedad gravimétrica (%) a	
						-33 kPa	-1500 kPa
Ap	16-20	30-40	5-15	1200-1600	8-10	20-23	9-12
2C(k) (sedimentos muy carbonatados)	6-29	18-50	-	-	-	-	-

5 Rasgos identificativos

- Suelos someros desarrollados sobre sedimentos muy carbonatados y poco consolidados.
- Texturas medianas con algunos elementos gruesos de caliza.

6 Usos del suelo

Estos suelos tienen principalmente un uso agrícola.

7 Tipo de suelos similares en la misma área de distribución

Raner suelos con un régimen de temperatura térmica y de humedad arídica.

8 Pedión representativo PANA-006



Secuencia de horizontes: Ap-C (margocaliza)
Cartografía de suelos a escala 1:25.000 de la hoja de Tàrrega (66-36 / 389-2-1). (ICGC, 2017)

Información general

Fecha descripción: 21/10/2017
Descriptores: E.Ascaso
Paraje: las Maubes.
Municipio: Preixana.

Cartografía

Sistema de proyección: UTM 31 / ETRS89
Coordenada X (m): 339927
Coordenada Y (m): 4606623
Z (m): 363

Usos del suelo

Vegetación: cultivo.
Usos del suelo: agrícola.
Tecnología de suelos: secano sin drenaje.

Afloramientos

Abundancia (%): -
Distancia media (m): -
Naturaleza: -

Geomorfología

Escala de observación: hectométrica.
Forma del relieve: plataforma estructural.
Modificación de la forma: estable.
Dinámica de la forma: -
Intensidad de los procesos: -
Tipo de pendiente: compleja.
Morfología local: situado en un área rectilínea.
Situación en el perfil: Borde inferior de la forma.
Pendiente general (%): < 2
Pendiente local (%): <2
Orientación: -
Longitud (m): 500

Descripción perfil

000-025 cm Ap

EST. HUMEDAD: ligeramente húmedo. COLOR DE LA MATRIZ (húmedo): 10YR 5/4. MANCHAS: no hay. EST. ÓXIDO-REDUCCIÓN: oxidación. TEXTURA: franca. ELEMENTOS GRUESOS: muchos, grava gruesa, subangular-tabular, caliza. ESTRUCTURA: moderada, en bloques subangulares, fina. CONSISTENCIA (húmedo): friable. SISTEMA RADICULAR: limitado por contacto paralítico. PRUEBAS DE CAMPO (Reacción al HCl 11%): muy alta. LÍMITE INFERIOR: contacto paralítico, plano. **EPIPEDIÓN OCHRIC.**

025-040/999 cm C (margocaliza)

Material originario

Margocaliza.

Material subyacente

Margocaliza.

Elementos gruesos

Abundancia (%): > 50
Tamaño modal (cm): 6 - 15
Naturaleza: Caliza.

Costra superficial

Espesor (mm): -
Consistencia: -

Grietas superficiales

Ancho (cm): -
Distancia media: -

Salinidad

No salino (<2 dS/m a 25°C)

Profundidad efectiva de enraizamiento

20 - 40 cm.

Agua del suelo

Clase de drenaje: bien drenado.
Estado de humedad: ligeramente húmedo.
Nivel freático (cm): inaccesible.

Clasificación *Soil taxonomy* (SSS, 1999):

Xerorthent típico, franca, mezclada (calcárea), mésica.

Clasificación WRB (IUSS, 2007):

Haplic Regosol (Calcaric).

Resultados analíticos

Horizonte genético	Profundidad (cm)	pH			CE 1:5 (dS/m a 25 °C)	Materia orgánica (%)	Carbonato cálcico eq. (%)	Caliza activa (%)	Yeso (%)
		H ₂ O 1:2,5	KCl 0.1M 1:2,5	Pasta saturada					
A	000-025	-	-	-	-	-	-	-	-
C (margocaliza)	025-040/999	-	-	-	-	-	-	-	-

Elementos gruesos (%) Ø >2 mm	Granulometría (%)							Arcilla Ø < 0.002 mm	Clase Textural USDA
	Arena (Ø en mm)			Limo (Ø en mm)					
	2.00-0,5	0,5- 0,05	TOTAL	0,05-0,02	0,02-0,002	TOTAL			
15 - 35	-	-	-	-	-	-	-	-	-
-	-	-	-	-	-	-	-	-	-

CIC cmol(+)/kg	Complejo de cambio				Humedad				Agua disponible (mm)	Densidad aparente (kg/m ³)
	Cationes de cambio cmol(+)/kg				Humedad gravimétrica (%) a					
	Ca ²⁺ (*)	Mg ²⁺	Na ⁺	K ⁺	kPa	kPa	-33 kPa	-1500 kPa		
-	-	-	-	-	-	-	-	-	-	-
-	-	-	-	-	-	-	-	-	-	-

(*) El calcio extraíble puede contener calcio de carbonatos y/o yeso

9 Fecha de actualización

29/12/2023