

BLV - Bellvís

1 Descripció general

Els sòls del tipus Bellvís són moderadament profunds, ràpidament drenats i de textures mitjanes, amb molts elements grossos de naturalesa calcària. S'han format a partir de sediments detrítics terrígens a les plataformes residuals que s'han desenvolupat a l'aparell fluvial del Riu de Farfanya, a l'anticlinal de Barbastre-Balaguer i als Aspres de la Noguera.

El perfil presenta acumulacions secundàries de carbonat càlcic que, a partir de 60-80 cm, estan fortament cimentades, i donen lloc a un horitzó petrocàlcic difícilment penetrable per les arrels. La seqüència típica d'horitzons és Ap-Bw(kn)-Bkm.

L'horitzó Ap té un gruix de 20 a 30 cm. El seu color (humit) és de marró fosc a marró groguenc (de 7,5YR 3/4 a 10YR 4-5/4-6). La textura és franca o francollimosa i presenta alguns elements grossos de naturalesa calcària. El pH és mitjanament bàsic. El contingut de carbonat càlcic és de moderadament alt a molt alt i el de matèria orgànica, de baix a mitjà.

L'horitzó Bw(kn) té un gruix de 35 a 40 cm. El seu color (humit) és de marró a groc marronós (de 7,5YR 4/4-5 a 10YR 4-6/5-6). La textura és franca, francollimosa o francoarenosa i, en general, presenta molts elements grossos. El pH és mitjanament bàsic i el contingut de carbonat càlcic, de moderadament alt a molt alt. Pot presentar acumulacions secundàries de carbonat càlcic en forma de nòduls, revestiments d'elements grossos i ciment geopetal que poden donar lloc a un horitzó càlcic.

L'horitzó Bkm apareix a partir dels 60-80 cm de profunditat. Es tracta d'una seqüència de graves i arenes fortament cimentada amb carbonat càlcic que dona lloc a un horitzó petrocàlcic.

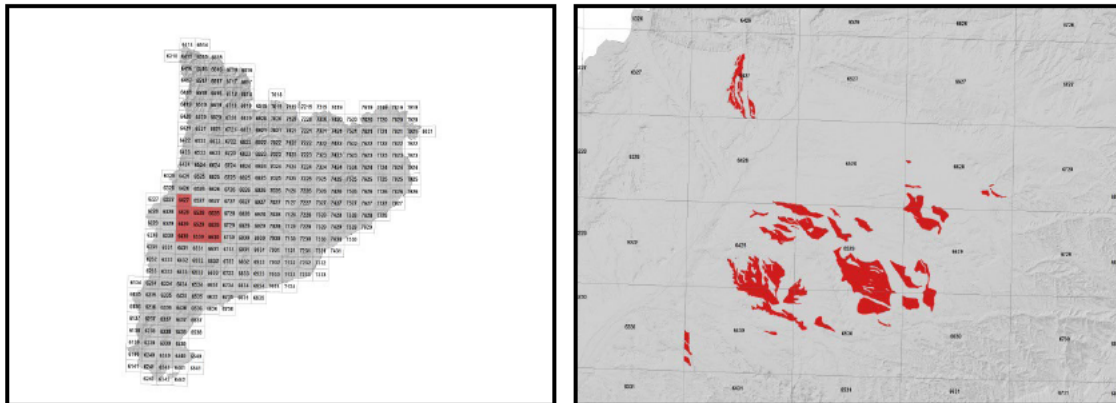
Per sota apareixen capes de graves amb moltes acumulacions secundàries de carbonat càlcic en forma de ciment geopetal i, sota d'elles, materials detrítics terrígens fins o, ocasionalment, lutites o limolites molt poc alterades.

Aquests sòls es classifiquen com a *Calcixerept* petrocàlcic, franca grossa, mesclada, tèrmica (SSS, 1999), i com a *Endopetric Calcisol* (IUSS, 2007).

2 Origen/Antecedents

Sèrie Bellví. Mapa de sòls (1:25.000) de l'àrea regada pels Canals d'Urgell. (DARP¹, 1989).

3 Distribució i extensió



Extensió aproximada: 7949 ha cartografiades.

4 Característiques fisicoquímiques

Horitzó genètic	Profunditat (cm)	pH (1:2,5 en H ₂ O)	Matèria orgànica (%)	Salinitat CE 1:5 (dS/m a 25°C)	Sodicitat (SAR)	Carbonat càlcic eq. (%)	Guix (%)
Ap	000-030	8,1-8,3	1,9-3,6	0,1-0,5	-	28-42	-
Bw(kn)	030-070	8,2-8,4	0,7-1,7	0,1-1,0	-	26-46	-
Bkm	>070	-	-	-	-	-	-

Horitzó genètic	Argila (%)	Llim (%)	Elements grossos (%)	Densitat aparent (kg/m ³)	CIC cmol+/kg	Humitat gravimètrica (%) a	
						-33 kPa	-1500 kPa
A	15-23	19-40	5-15	1300-1600	7-13	15-23	7-13
Bw(kn)	13-25	22-46	5-35	1300-1700	4-11	13-22	6-12
Bkm	-	-	-	-	-	-	-

¹ DARP: Departament d'Agricultura, Ramaderia i Pesca, de la Generalitat de Catalunya.

5 Trets identificatius

- Sòls moderadament profunds.
- Textures mitjanes amb molts elements grossos de naturalesa calcària.
- Presència d'un horitzó petrocàlcic a partir de 60-80 cm de profunditat.

6 Usos del sòl

Aquests sòls tenen principalment un ús agrícola.

7 Tipus de sòls similars en la mateixa àrea de distribució

Seana presenta l'horitzó petrocàlcic a menys de 40 cm de profunditat.

Plana desenvolupats a les terrasses del riu pirinencs, presenten elements grossos de natura poligènica.

8 Pèdon representatiu VSAN-003



Seqüència d'horitzons: Ap-Bwk-Bkm
Cartografia de sòls a escala 1:25.000 del full de les Borges Blanques (IGC, 2010).

Informació general

Data descripció: 14/04/2009
Descriptors: Sánchez / Pous
Paratge: -
Municipi: Vila-sana

Cartografia

Full 1:25.000: 65-29
Sistema de projecció: UTM
Fus: 31
Coordenada X (m): 326830
Coordenada Y (m): 4612735
Z (m): 251

Usos del sòl

Vegetació: Agrícola
Usos del sòl: Pomeres
Tecnologia de sòls: Reg a tesa sense drenatge

Afloraments

Abundància (%): -
Distància mitja (m): -
Naturalesa: -

Geomorfologia

Escala d'observació: Hectomètrica
Forma del relleu: Fons pla.
Modificació de la forma: -
Dinàmica de la forma: -
Intensitat dels processos: -
Tipus de pendent: -
Morfologia local: -
Situació en el perfil: Meitat de la forma
Pendent general (%): <2
Pendent local (%): <2
Orientació: -
Longitud (m): -

Descripció perfil

000-030 cm Ap

EST. HUMITAT: Lleugerament humit. COLOR DE LA MATRIU (Humit): 10YR 4/4. TAQUES: no n'hi ha. EST. OXIDOREDUCCIÓ: En estat d'oxidació. TEXTURA: Franca. ELEMENTS GROSSOS: Algunes, graves, calcària. ESTRUCTURA: Moderada, en blocs subangulars, fina. COMPACITAT: Poc compacte. CONSISTÈNCIA (humit): Ferm. SISTEMA RADICULAR: Normal. ASSAIGS DE CAMP (Resposta al HCl 11%): Alta. LIMIT INFERIOR: Abrupte per conreu, pla. **EPIPEDIÓ OCHRIC.**

030-065 cm Bwk

EST. HUMITAT: Lleugerament humit. COLOR DE LA MATRIU (Humit): 5YR 7/4. TAQUES: no n'hi ha. EST. OXIDOREDUCCIÓ: En estat d'oxidació. TEXTURA: Franca. ELEMENTS GROSSOS: Moltes, graves, calcària. ESTRUCTURA: Dèbil, en blocs subangulars, fina. CONSISTÈNCIA (humit): Ferm. ACUMULACIONS: Pocs, revestiments d'elements grossos. SISTEMA RADICULAR:

Material originari

Detrítics terrígens

Material subjacent

Horitzó petrocàlcic

Elements grossos

Abundància (%): -
Dimensió mitja (cm): -
Naturalesa: -

Crosta superficial

Gruix (mm): -
Consistència: -

Clivellat superficial

Amplada (cm): -
Distància mitja: -

Salinitat

No salí (<2 dS/m a 25°C)

Profunditat efectiva d'arrelament

65 cm

Aigua del sòl

Classe de drenatge: Ben drenat
Estat d'humitat: Lleugerament humit
Nivell freàtic (cm): Inaccessible

Classificació *Soil taxonomy* (SSS,1999):

Calcixerept petrocàlcic, franca grossa, mesclada (calcària), tèrmica.

Classificació WRB (IUSS, 2007):

Petric Calcisol.

Limitat per un horitzó petrocàlcic. ASSAIGS DE CAMP (Resposta al HCl 11%): Alta. LIMIT INFERIOR: Net, pla. **PEDIÓ CAMBIC**.

065-070/999 cm Bkm
ENDOPEDIÓ PETROCALCIC.

Resultats analítics

Horitzó genètic	Profunditat (cm)	pH		CE 1:5 (dS/m a 25 °C)	Matèria orgànica (%)	Carbonat càlcic eq.(%)	Calcària activa (%)	Guix (%)
		H ₂ O 1:2,5	Pasta saturada					
Ap	000-030	7,8	-	0,49	3,3	32	-	-
Bwk	030-065	8,6	-	0,16	0,7	74	-	-
Bkm	065-070/999	-	-	-	-	-	-	-

Elements grossos (%) Ø >2 mm	Granulometria (%)						Argila Ø < 0.002 mm	Classe Textural USDA
	Arena (Ø en mm)			Llim (Ø en mm)				
	2.00-0,5	0,5- 0,05	TOTAL	0,05-0,02	0,02-0,002	TOTAL		
1-5	31	22	53	14	14	28	19	FAr
1-5	34	18	52	17	16	33	15	F
-	-	-	-	-	-	-	-	-

CIC cmol(+)/kg	Complex de canvi				Humitat				Aigua disponible (mm)	Densitat aparent (kg/m ³)
	Cations de canvi cmol(+)/kg				Humitat gravimètrica (%) a					
	Ca ²⁺	Mg ²⁺	Na ⁺	K ⁺	kPa	kPa	-33 kPa	-1500 kPa		
10,2	32,2	3,3	0,1	0,6	-	-	18	10	-	-
3,1	36,6	1,6	0,1	0,1	-	-	21	9	-	-
-	-	-	-	-	-	-	-	-	-	-

(*) El calci extraïble pot contenir calci de carbonats i/o guix

9 Data d'actualització

29/12/2023