

BNY - Banyeres

1 Descripción general

Los suelos del tipo Banyeres son poco profundos, bien drenados y de texturas medianas, con pocos elementos gruesos. Se han desarrollado sobre arenitas carbonáticas poco consolidadas en las colinas y promontorios de la Depressió del Camp.

El perfil presenta poco desarrollo edáfico. La secuencia típica de horizontes es A(p)-C (arenita).

El horizonte A(p) tiene un grosor de unos 30 cm. Su color (húmedo) es de castaño oscuro a marrón amarillento (10YR 4-5/3-4). La textura es franco-arenosa y presenta pocos o muy pocos elementos gruesos. El pH es de medianamente básico a ligeramente alcalino. El contenido de carbonato cálcico es de alto a muy alto y el de materia orgánica, bajo o muy bajo.

El horizonte C puede llegar hasta más de 200 cm. Es un sedimento carbonático de textura franco-arenosa o franco-limosa que no ha llegado a consolidar y, donde muchas veces, se encuentran restos fósiles de moluscos y ostreidos.

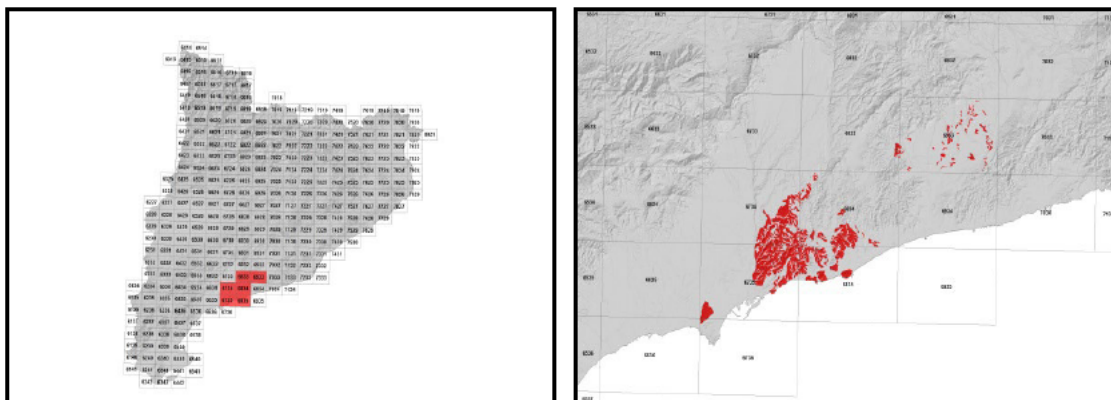
Estos suelos se clasifican como *Xerorthent* típico, franca, carbonática, térmica, superficial (SSS, 1999), y como *Haplic Regosol (Calcaric)* (IUSS, 2007).

2 Origen/Antecedentes

Serie **Banyeres**, mapa de suelos (1:25.000) del ámbito geográfico de la DO Penedès (DAAM¹, 2008).

¹ DAAM: Departament d'Agricultura, Ramaderia, Pesca, Alimentació i Medi Natural

3 Distribución y extensión



Extensión aproximada: 3589 ha cartografiadas.

4 Características fisicoquímicas

Horizonte genético	Profundidad (cm)	pH (1:2,5 en H ₂ O)	Materia orgánica (%)	Salinidad CE 1:5 (dS/m a 25°C)	Sodicidad (SAR)	Carbonato cálcico eq. (%)	Yeso (%)
A(p)	000-030	8,2-8,6	0,7-1,8	0,17-0,25	<2	36-62	-
C (arenita)	>030	-	-	-	-	-	-

Horizonte genético	Arcilla (%)	Limo (%)	Elementos gruesos (%)	Densidad aparente (kg/m ³)	CIC cmol+/kg	Humedad gravimétrica (%) a	
						-33 kPa	-1500 kPa
A(p)	13-20	18-42	1-5	1100-1500	6-9	13-22	4-9
C (arenita)	-	-	-	-	-	-	-

5 Rasgos identificativos

- Suelos poco profundos desarrollados sobre arenitas poco consolidadas con fósiles marinos.
- Texturas medianas con pocos elementos gruesos y un contenido de carbonato cálcico muy alto.
- Presentan muy poco desarrollo edáfico.

6 Usos del suelo

Estos suelos generalmente tienen un uso agrícola, se encuentran muy asociados al cultivo del algarrobo.

7 Tipos de suelos similares en la misma área de distribución

Pujador	suelos moderadamente profundos.
Arbocet	suelos de textura mediana sobre margas.
Catllar	suelos sobre calcarenitas que a menudo presentan restos de fósiles marinos (contacto lítico).

8 Pedión representativo RENA-004



Secuencia de horizontes: Ap-C (arenita)
Cartografía de suelos a escala 1:25.000 de la hoja de Roda de Barà (IGC, 2011)

Información general

Fecha descripción: 12/08/2009
Descriptores: E.Villalta / J.Vallverdú / J.Llauradó
Paraje: -
Municipio: Renau

Cartografía

Sistema de proyección: UTM 31 / ED50
Coordenada X (m): 358864
Coordenada Y (m): 4565689
Z (m): 163

Usos del suelo

Vegetación: yermo
Usos del suelo: agrícola
Tecnología de suelos: seco

Afloramientos

Abundancia (%): -
Distancia media (m): -
Naturaleza: -

Geomorfología

Escala de observación: hectométrica
Forma del relieve: ladera
Modificación de la forma: abancalamientos
Dinámica de la forma: -
Intensidad de los procesos: -
Tipos de pendiente: simple
Morfología local: situado en un área rectilínea
Situación en el perfil: tercio inferior de la forma
Pendiente general (%): 10-15
Pendiente local (%): <2
Orientación: NW
Longitud (m): 600

Descripción perfil

000-040 cm Ap

EST. HUMEDAD: ligeramente húmedo. COLOR DE LA MATRIZ (húmedo): 10YR 5/4. EST. ÓXIDO-REDUCCIÓN: oxidación. TEXTURA: areno-franca. ELEMENTOS GRUESOS: algunos, de grava fina, subredondeados-tabulares, calcárea. ESTRUCTURA: débil, en bloques subangulares, fina. COMPACIDAD: compacto. CONSISTENCIA (húmedo): friable. SISTEMA RADICULAR: limitado por contacto paralítico. PRUEBAS DE CAMPO (reacción al HCl 11 %): muy alta. LÍMITE INFERIOR: muy abrupto, plano. **EPIPEDIÓN OCHRIC.**

>040 cm C (arenita)

MANCHAS: algunas, pequeñas, de oxidación, asociadas a laminaciones del material original. CIMENTACIONES: débilmente cementado (re-movilización), carbonato cálcico. PRUEBAS DE CAMPO (reacción al HCl 11 %): muy alta.

Material originario

Detríticos terrígenos finos.

Material subyacente

Arenita carbonatada.

Elementos gruesos

Abundancia (%): <10
Tamaño modal (cm): 0,6-2
Naturaleza: calcárea

Costra superficial

Espesor: -
Consistencia: -

Grietas superficiales

Ancho (cm): -
Distancia media: -

Salinidad

No salino (<2 dS/m a 25°C)

Profundidad efectiva de enraizamiento

<40 cm

Agua del suelo

Clase de drenaje: bien drenado
Estado de humedad: ligeramente húmedo
Nivel freático (cm): inaccesible

Clasificación *Soil taxonomy* (SSS, 1999):

Xerorthent típico, franca fina, carbonática, térmica, superficial.

Clasificación WRB (IUSS, 2007):

Haplic Regosol (*Calcaric*).

Resultados analíticos

Horizonte genético	Profundidad (cm)	pH			CE 1:5 (dS/m a 25 °C)	Materia orgánica (%)	Carbonato cálcico eq. (%)	Caliza activa (%)	Yeso (%)
		H ₂ O 1:2,5	KCl 0.1M 1:2,5	Pasta saturada					
Ap	000-040	8,5	-	-	0,15	1,1	46	-	-
C (arenita)	>040	-	-	-	-	-	-	-	-

Elementos gruesos (%) Ø >2 mm	Granulometría (%)							Arcilla Ø < 0.002 mm	Clase Textural USDA
	Arena (Ø en mm)			Limo (Ø en mm)			Clase Textural USDA		
	2.00-0,2	0,2- 0,05	TOTAL	0,05-0,02	0,02-0,002	TOTAL			
5-15	32	17	50	11	16	27	23	FACa	
-	-	-	-	-	-	-	-	-	

CIC cmol(+)/kg	Complejo de cambio				Humedad				Agua disponible (mm)	Densidad aparente (kg/m ³)
	Cationes de cambio cmol(+)/kg				Humedad gravimétrica (%) a					
	(*)Ca ²⁺	Mg ²⁺	Na ⁺	K ⁺	kPa	kPa	-33 kPa	-1500 kPa		
8,5	36,0	2,3	0,1	0,7			18	8	-	
-	-	-	-	-	-	-	-	-	-	

(*) El calcio extraíble puede contener calcio de carbonatos y/o yeso

9 Fecha de actualización

29/12/2023