

## **BOE - Boella**

### **1 Descripció general**

Els sòls del tipus Boella són soms, ben drenats i de textures mitjanes, amb alguns elements grossos. S'han desenvolupat sobre materials detrítics terrígens amb graves de naturalesa variada, principalment pissarres i granits, en els ventalls al·luvials de pendent suau de la Depressió del Camp.

El perfil presenta, abans dels 40 cm de profunditat, un horitzó cimentat amb carbonat càlcic que constitueix un horitzó petrocàlcic. La seqüència típica d'horitzons és Ap-Bkm.

L'horitzó Ap té un gruix d'uns 30 cm. El seu color (humit) és de castany marró vermellós a marró groguenc (de 5YR 4/4-6 a 10YR 5/4-6). La textura és franca i presenta alguns elements grossos. El pH és mitjanament bàsic. El contingut de carbonat càlcic és de mitjà a moderadament alt i el de matèria orgànica, de baixa a mitjà.

Per sota, apareix l'horitzó Bkm. Es tracta d'una capa de graves de naturalesa variada cimentada amb carbonat càlcic. Constitueix un horitzó petrocàlcic.

Aquests sòls es classifiquen com a *Calcixerapt* petrocàlcic, franca, mesclada, tèrmica, superficial (SSS, 1999), i com a *Petric Calcisol* (IUSS, 2007).

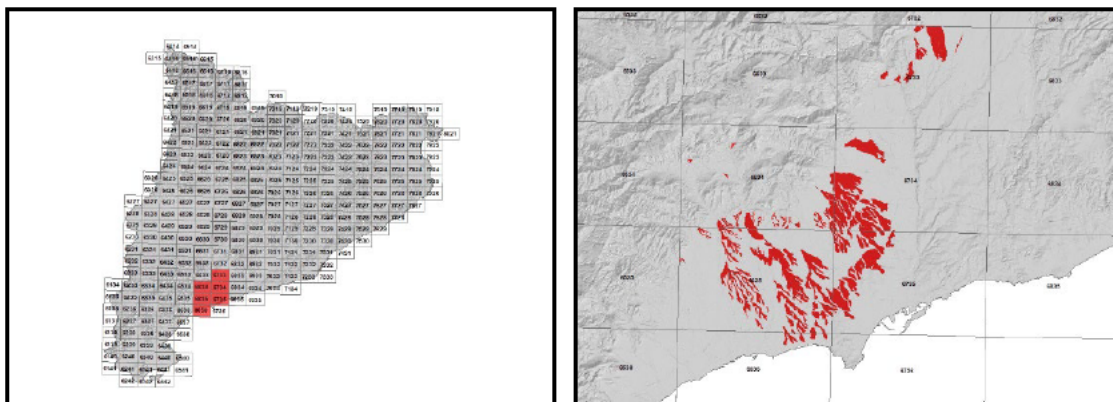
### **2 Origen/Antecedents**

Sèrie **Boella**, Geotrell IV. Mapa de sòls de Catalunya, Tarragona (67-35 / 473-1-1), Torredembarra (68-35 / 473-2-1) i Salou (67-36 / 473-1-2). ICGC<sup>1</sup>, 2016.

---

<sup>1</sup> ICGC: Institut Cartogràfic i Geològic de Catalunya.

### 3 Distribució i extensió



Extensió aproximada: 3460 ha cartografiades.

### 4 Característiques fisicoquímiques

Horitzó genètic	Profunditat (cm)	pH (1:2,5 en H <sub>2</sub> O)	Matèria orgànica (%)	Salinitat CE 1:5 (dS/m a 25°C)	Sodicitat (SAR)	Carbonat càlcic eq. (%)	Guix (%)
Ap	000-030	8,1-8,4	1,4-2,6	0,14-0,27	<2	11-26	-
Bkm	>030	-	-	-	-	-	-

Horitzó genètic	Argila (%)	Llim (%)	Elements grossos (%)	Densitat aparent (kg/m <sup>3</sup> )	CIC cmol+/kg	Humitat gravimètrica (%) a	
						-33 kPa	-1500 kPa
Ap	13-20	19-30	5-15	1100-1400	10-12	14-16	9-11
Bkm	-	-	-	-	-	-	-

### 5 Trets identificatius

- Sòls soms desenvolupats sobre sediments detrítics terrígens amb graves de naturalesa variada, principalment pissarres i granits.
- Textures mitjanes amb alguns elements grossos.
- Presenten un horitzó cimentat per carbonats.

### 6 Usos del sòl

Aquests sòls tenen principalment un ús agrícola, normalment es destinen al cultiu de cereals i avellaners.

### 7 Tipus de sòls similars en la mateixa àrea de distribució

- Soler** sòls amb graves de litologia calcària i amb un contingut molt alt de carbonat càlcic equivalent.
- Pujols** sòls amb graves de litologia calcària i amb un contingut alt de carbonat càlcic equivalent.
- Burgars** sòls de textura fina amb molts elements grossos de litologia variada que presenta un horitzó argílic.
- Bosquet** sòls amb molts elements grossos i de règim de temperatura mésic.

8 Pèdon representatiu VSEC-001



Seqüència d'horitzons: A-Bkm

Cartografia de sòls a escala 1:25.000 del full de Tarragona, Torredembarra i Salou. (ICGC, 2016).

### Informació general

Data descripció: 26/06/2015  
Descriptors: A.Baltiérrez  
Paratge: Castellet  
Municipi: -

### Cartografia

Sistema de projecció: UTM 31 / ETRS 89  
Coordenada X (m): 345146  
Coordenada Y (m): 4552866  
Z (m): 24

### Usos del sòl

Vegetació: Bosc aciculifoli  
Usos del sòl: Forestal  
Tecnologia de sòls: Secà sense drenatge

### Afloraments

Abundància (%): Sense  
Distància mitja (m): -  
Naturalesa: -

### Geomorfologia

Escala d'observació: Decamètrica  
Forma del relleu: Plataforma  
Modificació de la forma: No descrita  
Dinàmica de la forma: No descrita  
Intensitat dels processos: No descrit  
Tipus de pendent: Simple  
Morfologia local: Situat en una àrea rectilínia  
Situació en el perfil: Meitat de la forma  
Pendent general (%): 2 – 5%  
Pendent local (%): 2 – 5%  
Orientació: Este  
Longitud (m): 20

### Descripció perfil

#### 000-033 cm A

EST. HUMITAT: Lleugerament humit. COLOR DE LA MATRIU (Humit): 7,5YR 4/4. EST. OXIDOREDUCCIÓ: En estat d'oxidació. TEXTURA: Franca. ELEMENTS GROSSOS: Alguns, grava mitja, subarrodonit-tabular, pissarra i granit. ESTRUCTURA: Moderada, en blocs subangulars, mitjana. COMPACITAT: Poc compacte. CONSISTENCIA (humit): Friable. SISTEMA RADICULAR: Limitat. ASSAIGS DE CAMP (Resposta al HCI 11 %): Alta. LIMIT INFERIOR: Abrupte, pla. **EPIPEDIÓ OCHRIC.**

#### 033-034/999 cm Bkm

CIMENTACIONS: Fortament cimentat, de carbonat, continu. COMPACITAT: Poc compacte. ASSAIGS DE CAMP (Resposta al HCI 11 %): Molt alta. LIMIT INFERIOR: Contacte lític, pla. **PEDIÓ PETROCALCIC.**

### Material originari

Sediments detrítics terrígens

### Material subjacent

Sediments detrítics terrígens

### Elements grossos

Abundància (%): 5 - 15  
Dimensió mitja (cm): 2-6  
Naturalesa: Pissarra, granit

### Crosta superficial

Gruix (mm): -  
Consistència: -

### Clivellat superficial

Amplada (cm): -  
Distància mitja: -

### Salinitat

No salí (<2 dS/m a 25°C)

### Profunditat efectiva d'arrelament

30 cm

### Aigua del sòl

Classe de drenatge: Ràpidament drenat  
Estat d'humitat: Sec  
Nivell freàtic (cm): Inaccessible

### Classificació *Soil taxonomy* (SSS, 1999):

*Calcixerept* petrocàlcic, franca, mesclada, tèrmica, superficial.

### Classificació WRB (IUSS, 2007):

*Petric Calcisol.*

**Resultats analítics**

Horitzó genètic	Profunditat (cm)	pH			CE 1:5 (dS/m a 25 °C)	Matèria orgànica (%)	Carbonat càlcic eq.(%)	Calcària activa (%)	Guix (%)
		H <sub>2</sub> O 1:2,5	KCl 0.1M 1:2,5	Pasta saturada					
A	000-033	8,3	-	-	0,24	1,8	30	-	-
Bkm	033-034/999	-	-	-	-	-	-	-	-

Elements grossos (%) Ø >2 mm	Granulometria (%)							
	Arena (Ø en mm)			Llim (Ø en mm)			Argila Ø < 0.002 mm	Classe Textural USDA
	2.00-0,2	0,2- 0,05	TOTAL	0,05-0,02	0,02-0,002	TOTAL		
5-15	38	12	50	10	20	30	20	F
-	-	-	-	-	-	-	-	-

CIC cmol(+)/kg	Complex de canvi				Humitat				Aigua disponible (mm)	Densitat aparent (kg/m <sup>3</sup> )
	Cations de canvi cmol(+)/kg				Humitat gravimètrica (%) a					
	Ca <sup>2+</sup>	Mg <sup>2+</sup>	Na <sup>+</sup>	K <sup>+</sup>	kPa	kPa	-33 kPa	-1500 kPa		
12,3	36,9	1,8	0,3	0,3	-	-	28	16	-	1459
-	-	-	-	-	-	-	-	-	-	-

(\*) El calci extraïble pot contenir calci de carbonats i/o guix

**9 Data d'actualització**

29/12/2023