

BOI - Boïga

1 Descripció general

Els sòls del tipus Boïga són soms, ràpidament drenats i de textures de mitjanes a moderadament grosses, amb alguns o molts elements grossos. S'han desenvolupat sobre conglomerats als vessants i divisòries de la Depressió de l'Ebre.

El perfil presenta poc desenvolupament edàfic. La seqüència típica d'horitzons és (Oe)-A-R (conglomerat).

L'horitzó orgànic (Oe) apareix exclusivament en àrees forestals. És format principalment per acícules i fulles moderadament descompostes, tot i que encara identificables, que difícilment superen els dos centímetres de gruix.

L'horitzó A té un gruix d'uns 30 cm. El seu color (humit) és de marró vermellós a marró (de 5YR 4/4 a 7,5YR 3-4/4). La textura és franca o francoarenosa i presenta molts elements grossos. El pH és de mitjanament bàsic a lleugerament alcalí. El contingut de carbonat càlcic és de mitjà a molt alt i el de matèria orgànica, de mitjà a abundant.

Per sota es troba l'horitzó R. Es tracta d'un conglomerat de matriu arenosa que mostra diferents graus de meteorització.

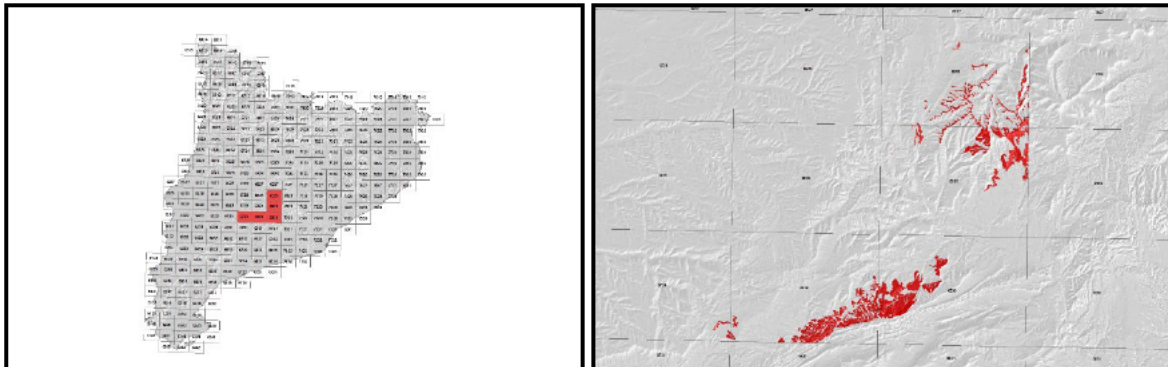
Aquests sòls es classifiquen com a *Xerorthent* lític, franca, mesclada (calcària), mèsica (SSS, 1999), i com a *Epileptic Regosol (Calcaric)* (IUSS, 2007).

2 Origen/Antecedents

Sèrie **Boïga**, Geotrell IV. Mapa de sòls de Catalunya, Igualada 391-1-2 (69-30). ICGC¹, 2018.

¹ ICGC: Institut Cartogràfic i Geològic de Catalunya

3 Distribució i extensió



Extensió aproximada: 1761 ha cartografiades.

4 Característiques fisicoquímiques

Horitzó genètic	Profunditat (cm)	pH (1:2,5 en H ₂ O)	Matèria orgànica (%)	Salinitat CE 1:5 (dS/m a 25°C)	Sodicitat (SAR)	Carbonat càlcic eq. (%)	Guix (%)
A	000-030	8,0-8,7	2,6-5,9	-	-	12-48	-
R (conglomerat)	>030	-	-	-	-	-	-

Horitzó genètic	Argila (%)	Llim (%)	Elements grossos (%)	Densitat aparent (kg/m ³)	CIC cmol+/kg	Humitat gravimètrica (%) a	
						-33 kPa	-1500 kPa
A	13-16	23-37	15-35	1300-1600	8-19	16-25	8-13
R (conglomerat)	-	-	-	-	-	-	-

5 Trets identificatius

- Sòls sòms desenvolupats sobre conglomerats.
- Textures de mitjanes a moderadament grosses amb alguns o molts elements grossos.

6 Usos del sòl

Aquests sòls no tenen una gestió específica, es troben en àrees forestals.

7 Tipus de sòls similars en la mateixa àrea de distribució

- Ponderosa** sòls amb textures mitjanes del Sistema Mediterrani.
- Morgades** sòls amb textures mitjanes i règim tèrmic del Sistema Mediterrani.
- Foïna** sòls desenvolupats sobre calcària amb unes textures moderadament fines.

8 Pèdon representatiu SMdT-011



Seqüència d'horitzons: Oe-A-R (conglomerat)
Cartografia de sòls a escala 1:25.000 del full d'Igualada (ICGC, 2018).

Informació general

Data descripció: 25/01/2018
Descriptors: C.Rúbies
Paratge: Ca l'Amigó
Municipi: Sant Martí de Tous

Cartografia

Sistema de projecció: UTM 31 / ETRS89
Coordenada X (m): 378208
Coordenada Y (m): 4599762
Z (m): 601

Usos del sòl

Vegetació: Bosc aciculifoli.
Usos del sòl: Forestal.
Tecnologia de sòls: -

Afloraments

Abundància (%): 2 - 10
Distància mitja (m): > 50
Naturalesa: Conglomerat.

Geomorfologia

Escala d'observació: Hectomètrica.
Forma del relleu: Vessant.
Modificació de la forma: -
Dinàmica de la forma: -
Intensitat dels processos: -
Tipus de pendent: Simple.
Morfologia local: Situat en una àrea convexa.
Situació en el perfil: En la meitat de la forma.
Pendent general (%): 20 - 35
Pendent local (%): 20 - 35
Orientació: NW
Longitud (m): 100

Descripció perfil

-002-000 Oe

LÍMIT INFERIOR: Net, pla.

000-020 cm A

EST. HUMITAT: Lleugerament humit. COLOR DE LA Matriu (humit): 7,5YR 3/4. TAQUES: No n'hi ha. EST. OXIDOREDUCCIÓ: Oxidació. TEXTURA: Franca. ELEMENTS GROSSOS: Molts, grava grossa, subarrodonit-esferoidal, conglomerat. ESTRUCTURA: Forta, granular composta, fina. COMPACITAT: Poc compacte. CONSISTÈNCIA (humit): Friable. SISTEMA RADICULAR: Limitat per contacte lític. ACTIVITAT BIOLÒGICA: Càmeres i cavitats reblertes, moderada. ASSAIGS DE CAMP (Resposta al HCl 11%): Alta. LÍMIT INFERIOR: Abrupte, pla. **EPIPEDÍO OCHRIC.**

020-040/999 cm R (conglomerat)

Material originari

Conglomerat.

Material subjacent

Conglomerat.

Elements grossos

Abundància (%): 35 - 70
Dimensió mitja (cm): 2 - 6
Naturalesa: Conglomerat.

Crosta superficial

Gruix (mm): -
Consistència: -

Clivellat superficial

Amplada (cm): -
Distància mitja: -

Salinitat

No salí (<2 dS/m a 25°C)

Profunditat efectiva d'arrelament

20 - 40 cm

Aigua del sòl

Classe de drenatge: Ràpidament drenat.
Estat d'humitat: Lleugerament humit.
Nivell freàtic (cm): -

Classificació *Soil taxonomy* (SSS, 1999):

Xerorthent lític, franca, mesclada (calcària), mèsica.

Classificació WRB (IUSS, 2007):

Epileptic Regosol (Calcaric).

Resultats analítics

Horitzó genètic	Profunditat (cm)	pH			CE 1:5 (dS/m a 25 °C)	Matèria orgànica (%)	Carbonat càlcic eq.(%)	Calcària activa (%)	Guix (%)
		H ₂ O 1:2,5	KCl 0.1M 1:2,5	Pasta saturada					
A	000-020	8,7	-	-	0,24	7,0	18	-	-
R (conglomerat)	020-040/999	-	-	-	-	-	-	-	-

Elements grossos (%) Ø >2 mm	Granulometria (%)							Argila Ø < 0.002 mm	Classe Textural USDA
	Arena (Ø en mm)			Llim (Ø en mm)					
	2.00-0,5	0,5- 0,05	TOTAL	0,05-0,02	0,02-0,002	TOTAL			
15 - 35	28	29	57	14	14	28	15	FAr	
-	-	-	-	-	-	-	-	-	

CIC cmol(+)/kg	Complex de canvi				Humitat				Aigua disponible (mm)	Densitat aparent (kg/m ³)
	Cations de canvi cmol(+)/kg				Humitat gravimètrica (%) a					
	Ca ²⁺ (*)	Mg ²⁺	Na ⁺	K ⁺	kPa	kPa	-33 kPa	-1500 kPa		
20,8	41,7	15,8	0,1	0,6	-	-	23	16	-	-
-	-	-	-	-	-	-	-	-	-	-

(*) El calci extraïble pot contenir calci de carbonats i/o guix

9 Data d'actualització

15/05/2024