

BOI - Boïga

1 Descripción general

Los suelos del tipo Boïga son someros, rápidamente drenados y de texturas de medianas a moderadamente gruesas, con algunos o muchos elementos gruesos. Se han desarrollado sobre conglomerados en las laderas y divisorias de la Depresión del Ebro.

El perfil presenta poco desarrollo edáfico. La secuencia típica de horizontes es (Oe)-A-R (conglomerado).

El horizonte orgánico (Oe) aparece exclusivamente en áreas forestales. Está formado principalmente por acículas y hojas moderadamente descompuestas, aunque todavía identificables, que difícilmente superan los dos centímetros de grosor.

El horizonte A tiene un grosor de unos 30 cm. Su color (húmedo) es de marrón rojizo a marrón (de 5YR 4/4 a 7,5YR 3-4/4). La textura es franca o franco-arenosa y presenta muchos elementos gruesos. El pH es de medianamente básico a ligeramente alcalino. El contenido de carbonato cálcico es de medio a muy alto y el de materia orgánica, de medio a abundante.

Por debajo se encuentra el horizonte R. Se trata de un conglomerado de matriz arenosa que muestra diferentes grados de meteorización.

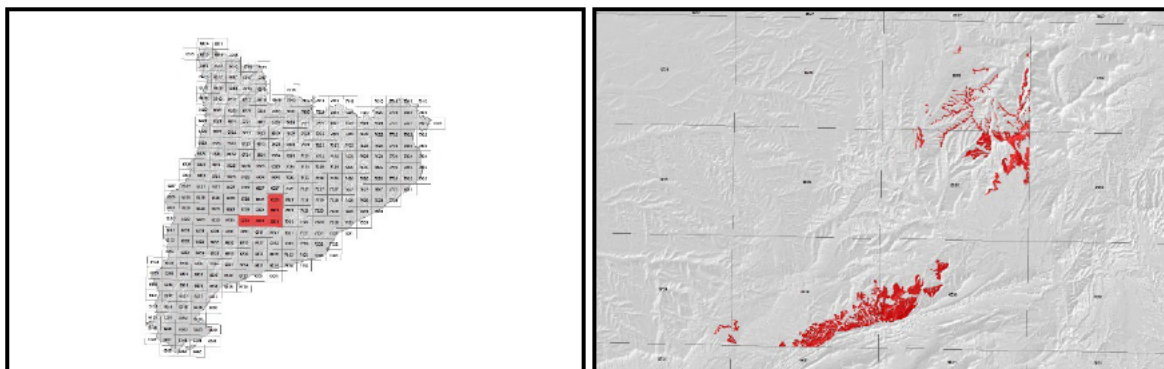
Estos suelos se clasifican como *Xerorthent* lítico, franca, mezclada (calcárea), mésica (SSS, 1999), y como a *Epileptic Regosol (Calcaric)* (IUSS, 2007).

2 Origen/Antecedentes

Serie **Boïga**, Geotrell IV. Mapa de suelos de Catalunya, Igualada 391-1-2 (69-30). ICGC¹, 2018.

¹ ICGC: Institut Cartogràfic i Geològic de Catalunya

3 Distribución y extensión



Extensión aproximada: 1761 ha cartografiadas.

4 Características fisicoquímicas

Horizonte genético	Profundidad (cm)	pH (1:2,5 en H ₂ O)	Materia orgánica (%)	Salinidad CE 1:5 (dS/m a 25°C)	Sodicidad (SAR)	Carbonato cálcico eq. (%)	Yeso (%)
A	000-030	8,0-8,7	2,6-5,9	-	-	12-48	-
R (conglomerado)	>030	-	-	-	-	-	-

Horizonte genético	Arcilla (%)	Limo (%)	Elementos gruesos (%)	Densidad aparente (kg/m ³)	CIC cmol+/kg	Humedad gravimétrica (%) a	
						-33 kPa	-1500 kPa
A	13-16	23-37	15-35	1300-1600	8-19	16-25	8-13
R (conglomerado)	-	-	-	-	-	-	-

5 Rasgos identificativos

- Suelos someros desarrollados sobre conglomerados.
- Texturas de medianas a moderadamente gruesas con algunos o muchos elementos gruesos.

6 Usos del suelo

Estos suelos no tienen una gestión específica, es encuentran en áreas forestales.

7 Tipo de suelos similares en la misma área de distribución

- Ponderosa** suelos con texturas medianas del Sistema Mediterráneo.
- Morgades** suelos con texturas medianas y régimen térmico del Sistema Mediterráneo.
- Foïna** suelos desarrollados sobre caliza con unas texturas moderadamente finas.

8 Pedión representativo SMdT-011



Secuencia de horizontes: Oe-A-R (conglomerado)
Cartografía de suelos a escala 1:25.000 de la hoja de Igualada (ICGC, 2018).

Información general

Fecha descripción: 25/01/2018
Descriptores: C.Rúbies
Paraje: Ca l'Amigó
Municipio: Sant Martí de Tous

Cartografía

Sistema de proyección: UTM 31 / ETRS89
Coordenada X (m): 378208
Coordenada Y (m): 4599762
Z (m): 601

Usos del suelo

Vegetación: bosque aciculifolio.
Usos del suelo: forestal.
Tecnología de suelos: -

Afloramientos

Abundancia (%): 2 - 10
Distancia media (m): > 50
Naturaleza: Conglomerado.

Geomorfología

Escala de observación: hectométrica.
Forma del relieve: ladera.
Modificación de la forma: -
Dinámica de la forma: -
Intensidad de los procesos: -
Tipo de pendiente: simple.
Morfología local: situado en un área convexa.
Situación en el perfil: en la mitad de la forma.
Pendiente general (%): 20 - 35
Pendiente local (%): 20 - 35
Orientación: NW
Longitud (m): 100

Descripción perfil

-002-000 Oe

LÍMITE INFERIOR: neto, plano

000-020 cm A

EST. HUMEDAD: ligeramente húmedo. COLOR DE LA MATRIZ (húmedo): 7,5YR 3/4. TAQUES: no hay. EST. ÓXIDO-REDUCCIÓN: oxidación. TEXTURA: franca. ELEMENTOS GRUESOS: muchos, grava gruesa, subredondeado-esferoidal, conglomerado. ESTRUCTURA: fuerte, granular composta, fina. COMPACIDAD: poco compacto. CONSISTENCIA (húmedo): friable. SISTEMA RADICULAR: limitado por contacto lítico. ACTIVIDAD BIOLÓGICA: cámaras y cavidades reviertas, moderada. PRUEBAS DE CAMPO (reacción al HCl 11%): alta. LÍMITE INFERIOR: abrupto, plano. **EPIPEDIÓN OCHRIC.**

020-040/999 cm R (conglomerado)

Material originario

Conglomerado.

Material subyacente

Conglomerado.

Elementos gruesos

Abundancia (%): 35 - 70
Tamaño modal (cm): 2 - 6
Naturaleza: Conglomerado.

Costra superficial

Espesor (mm): -
Consistencia: -

Grietas superficiales

Ancho (cm): -
Distancia media: -

Salinidad

No salino (<2 dS/m a 25°C)

Profundidad efectiva de enraizamiento

20 - 40 cm

Agua del suelo

Clase de drenaje: rápidamente drenado.
Estado de humedad: ligeramente húmedo.
Nivel freático (cm): -

Clasificación *Soil taxonomy* (SSS, 1999):

Xerorthent lítico, franca, mezclada (calcárea), méstica.

Clasificación WRB (IUSS, 2007):

Epileptic Regosol (Calcaric).

Resultados analíticos

Horizonte genético	Profundidad (cm)	pH			CE 1:5 (dS/m a 25 °C)	Materia orgánica (%)	Carbonato cálcico eq. (%)	Caliza activa (%)	Yeso (%)
		H ₂ O 1:2,5	KCl 0.1M 1:2,5	Pasta saturada					
A	000-020	8,7	-	-	0,24	7,0	18	-	-
R (conglomerado)	020-040/999	-	-	-	-	-	-	-	-

Elementos gruesos (%) Ø >2 mm	Granulometría (%)							
	Arena (Ø en mm)			Limo (Ø en mm)			Arcilla Ø < 0.002 mm	Clase Textural USDA
	2.00-0,5	0,5- 0,05	TOTAL	0,05-0,02	0,02-0,002	TOTAL		
15 - 35	28	29	57	14	14	28	15	FAr
-	-	-	-	-	-	-	-	-

CIC cmol(+)/kg	Complejo de cambio				Humedad				Agua disponible (mm)	Densidad aparente (kg/m ³)
	Cationes de cambio cmol(+)/kg				Humedad gravimétrica (%) a					
	Ca ²⁺ (*)	Mg ²⁺	Na ⁺	K ⁺	kPa	kPa	-33 kPa	-1500 kPa		
20,8	41,7	15,8	0,1	0,6	-	-	23	16	-	-
-	-	-	-	-	-	-	-	-	-	-

(*) El calcio extraíble puede contener calcio de carbonatos y/o yeso

9 Fecha de actualización

15/05/2024