

BOV - Bovera

1 Descripción general

Los suelos del tipo Bovera son someros, bien drenados y de texturas de medianas a moderadamente finas, con pocos o algunos elementos gruesos. Se han desarrollado sobre plataformas estructurales de los costeros de la Segarra y las Garrigues.

Presentan un perfil con iluviación de carbonatos con un horizonte cálcico. La secuencia típica de horizontes es A(p)-(Bw(t)k)-Ck(m).

El horizonte A(p) tiene un grosor de unos 25 cm. Su color (húmedo) es de marrón a marrón amarillento oscuro (de 7,5YR 3/3 a 10YR 5/4). La textura es franca o franco-arenosa y presenta de algunos a muchos elementos gruesos. El pH es de medianamente básico a ligeramente alcalino. El contenido de carbonato cálcico es de medio a muy alto y el de materia orgánica, de medio a abundante.

El horizonte Bwk, cuando aparece, llega a unos 40 cm de profundidad. Su color (húmedo) es marrón amarillento oscuro (de 5YR 4/6 a 10YR4/4). La textura es franca o franco-arcillo-limosa y presenta algunos o muchos elementos gruesos. El pH es de ligeramente a medianamente básico y el contenido de carbonato cálcico, de medio a abundante.

El horizonte Ck consiste en un horizonte cálcico muy carbonatado, inexplorable por las raíces. El pH es de medianamente básico a ligeramente alcalino y el contenido de carbonato cálcico es muy alto, llegando a porcentajes a menudo por sobre del 80%.

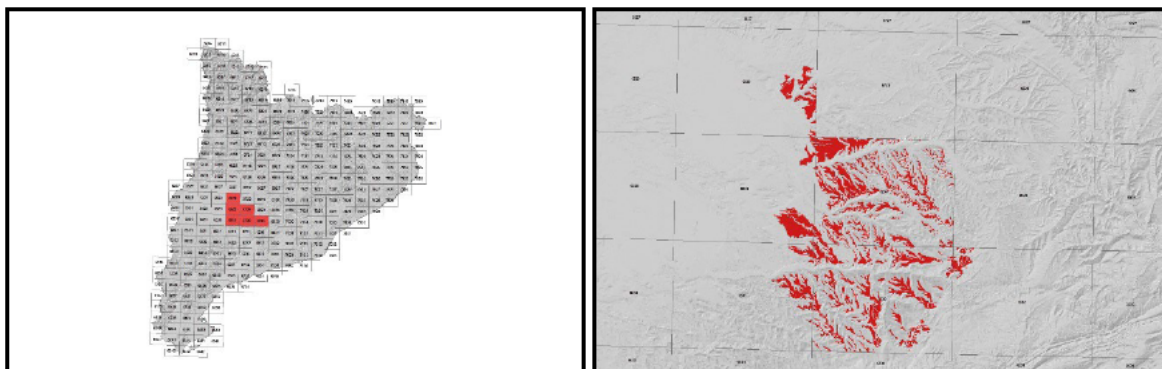
Estos suelos se clasifican como *Calcixerept* típico, franca, carbonática, méstica (SSS, 1999), y como *Leptic Calcisol (Hypercalcic)* (IUSS, 2007).

2 Origen/Antecedentes

Serie **Bovera**, Geotrell IV. Mapa de suelos de Catalunya, Guimerà (67-30 / 390-1-2). ICGC¹, 2023.

¹ ICGC: Institut Cartogràfic i Geològic de Catalunya

3 Distribución y extensión



Extensión aproximada: 3634 ha cartografiades.

4 Característiques fisicoquímiques

Horizonte genético	Profundidad (cm)	pH (1:2,5 en H ₂ O)	Materia orgánica (%)	Salinidad CE 1:5 (dS/m a 25°C)	Sodicidad (SAR)	Carbonato cálcico eq. (%)	Yeso (%)
Ap	000-025	8,0-8,6	3,4-5,5	-	-	19-54	-
Bw(t)k	025-040	7,7-8,2	2,2-3,0	-	-	16-41	-
Ck	>040	8,1-8,6	0,2-1,2	-	-	64-74	-

Horizonte genético	Arcilla (%)	Limo (%)	Elementos gruesos (%)	Densidad aparente (kg/m ³)	CIC cmol+/kg	Humedad gravimétrica (%) a	
						-33 kPa	-1500 kPa
Ap	9-19	25-49	5-35	1050-1350	13-21	13-29	7-17
Bw(t)k	9-27	42-50	5-35	1150-1250	8-16	18-22	8-22
Ck	10-17	30-53	-	-	-	-	-

5 Rasgos identificativos

- Suelos someros desarrollados sobre plataformas estructurales.
- Bien drenados y de texturas de medianas a moderadamente finas con pocos o algunos elementos gruesos.
- Presentan un perfil con iluviación de carbonatos con un horizonte cálcico.

6 Usos del suelo

Estos suelos no tienen una gestión específica, es encuentran en áreas forestales.

7 Tipo de suelos similares en la misma área de distribución

Monclues de mayor profundidad.

Senadelles con un contacto lítico.

8 Pedión representativo GUIM-001



Secuencia de horizontes: A-Ck
Cartografía de suelos a escala 1:25.000 de la hoja de Guimerà (ICGC, 2023)

Información general

Fecha descripción: 06/10/2021
Descriptores: J.Gràcia / N.Mateo
Paraje: Plano de la Bovera
Municipio: Guimerà

Cartografía

Sistema de proyección: UTM 31 / ETRS89
Coordenada X (m): 347010
Coordenada Y (m): 4603595
Z (m): 558

Usos del suelo

Vegetación: bosque mixto.
Usos del suelo: forestal.
Tecnología de suelos: -

Afloramientos

Abundancia (%): -
Tamaño modal (m): -
Naturaleza: -

Geomorfología

Escala de observación: hectométrica.
Forma del relieve: plataforma estructural.
Modificación de la forma: -
Dinámica de la forma: -
Intensidad de los procesos: -
Tipo de pendiente: simple.
Morfología local: rectilínea en perfil y planta.
Situación en el perfil: al margen de la forma.
Pendiente general (%): < 2
Pendiente local (%): < 2
Orientación: S
Longitud (m): -

Descripción perfil

000-025 cm A

EST. HUMEDAD: seco. COLOR DE LA MATRIZ (húmedo): 10YR 6/4. MANCHAS: no hay. EST. ÓXIDO-REDUCCIÓN: oxidación. TEXTURA: franco-arenosa. ELEMENTOS GRUESOS: pocos, de grava fina a media, subangular-plano, caliza. ESTRUCTURA: primaria; fuerte, granular, fina, secundaria; moderada, granular simple, muy fina. COMPACIDAD: compacto. CONSISTENCIA (seco): débil. CEMENTACIONES: no cementado. CUTANES: no hay. SISTEMA RADICULAR: limitado por contacto paralítico. ACTIVIDAD BIOLÓGICA: cámaras y/o galerías reviertas, alta. ACTIVIDAD HUMANA: no observada. PRUEBAS DE CAMPO (reacción al HCl 11%): muy alta. LÍMITE INFERIOR: gradual, ondulado. **EPIPEDIÓN OCHRIC.**

025-090/999 cm Ck

EST. HUMEDAD: seco. PRUEBAS DE CAMPO (reacción al HCl 11%): muy alta.

Material originario

Sedimentos detríticos.

Material subyacente

Sedimentos muy carbonatados.

Elementos gruesos

Abundancia (%): < 5
Tamaño modal (cm): 0,2 - 15
Naturaleza: caliza.

Costra superficial

Espesor (mm): -
Consistencia: -

Grietas superficiales

Ancho (cm): -
Tamaño modal: -

Salinidad

No salino (<2 dS/m a 25°C)

Profundidad efectiva de enraizamiento

40 - 80 cm

Agua del suelo

Clase de drenaje: bien drenado.
Estado de humedad: seco.
Nivel freático (cm): -

Clasificación *Soil taxonomy* (SSS, 1999):

Calcixerept típico, franca, carbonática, méstica.

Clasificación WRB (IUSS, 2007):

Haplic Calcisol.

Resultados analíticos

Horizonte genético	Profundidad (cm)	pH			CE 1:5 (dS/m a 25 °C)	Materia orgánica (%)	Carbonato cálcico eq. (%)	Caliza activa (%)	Yeso (%)
		H ₂ O 1:2,5	KCl 0.1M 1:2,5	Pasta saturada					
A	000-025	8,4	-	-	0,21	3,5	61	-	-
Ck	025-090/999	8,2	-	-	0,21	1,2	75	-	-

Elementos gruesos (%) Ø >2 mm	Granulometría (%)							Arcilla Ø < 0.002 mm	Clase Textural USDA
	Arena (Ø en mm)			Limo (Ø en mm)					
	2.00-0,5	0,5- 0,05	TOTAL	0,05-0,02	0,02-0,002	TOTAL			
1 – 5	16	21	37	15	31	46	17	F	
-	18	14	32	11	36	47	21	F	

CIC cmol(+)/kg	Complejo de cambio				Humedad				Agua disponible (mm)	Densidad aparente (kg/m ³)
	Cationes de cambio cmol(+)/kg				Humedad gravimétrica (%) a					
	Ca ²⁺ (*)	Mg ²⁺	Na ⁺	K ⁺	kPa	kPa	-33 kPa	-1500 kPa		
16,6	43,9	2,4	0,5	0,4	-	-	29	13	-	947
11,6	36,6	1,8	0,3	0,2	-	-	27	13	-	-

(*) El calcio extraíble puede contener calcio de carbonatos y/o yeso

9 Fecha de actualización

29/12/2023