

## **BQE - Bosquet**

### **1 Descripció general**

Els sòls del tipus Bosquet són soms, ben drenats i de textures de mitjanes a moderadament fines, amb molts elements grossos. S'han desenvolupat sobre conglomerats a les plataformes més elevades de la Depressió del Penedès, adossades a la Serralada Prelitoral.

El perfil presenta, abans dels 40 cm de profunditat, un horitzó cimentat amb carbonat càlcic (horitzó petrocàlcic). La seqüència típica d'horitzons és (O)-A(p)-Bkm-R (conglomerat).

L'horitzó orgànic O apareix exclusivament en àrees forestals. És format principalment per acícules de pi, més o menys descompostes, que difícilment superen un centímetre de gruix.

L'horitzó A(p) té un gruix d'uns 30 cm. El seu color (humit) és de castany fosc a castany groguenc fosc (de 10YR 3/4 a 10YR 4/3). La textura és franca, francollimosa o francoargilosa i presenta molts elements grossos. El pH és de mitjanament bàsic a lleugerament alcalí. El contingut de carbonat càlcic és d'alt a molt alt i el de matèria orgànica, de baix a mitjà.

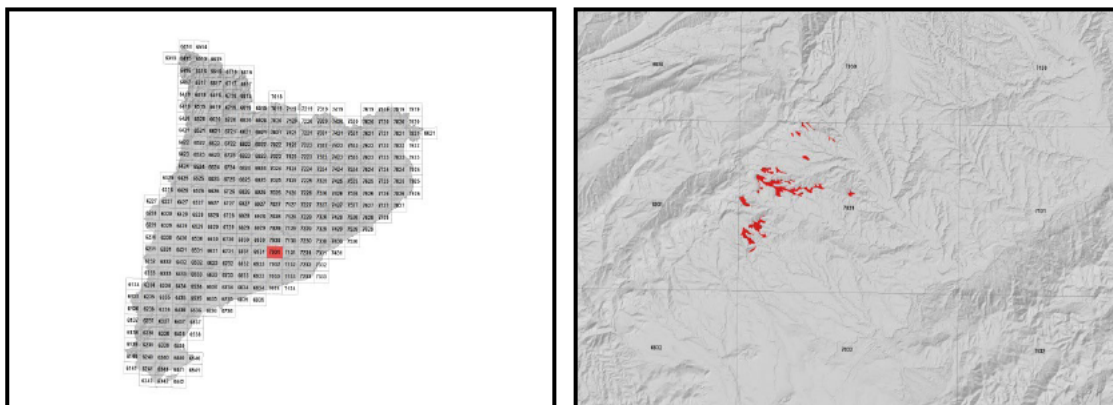
Per sota, recobrint el conglomerat (horitzó R), apareix un horitzó Bkm originat a partir de l'alteració del material subjacent. Es tracta d'una capa fortament cimentada amb carbonat càlcic que mostra una estructura acintada al llarg dels primers centímetres i que constitueix un horitzó petrocàlcic.

Aquests sòls es classifiquen com a *Calcixeript* petrocàlcic, franca, mesclada, mèsica (SSS, 1999), i com a *Petric Calcisol* (IUSS, 2007).

## 2 Origen/Antecedents

Sèrie **Bosquet**, Geotraball IV. Mapa de sòls de Catalunya, Sant Sadurní d'Anoia 419-2-1 (70-31). ICGC<sup>1</sup>, 2018.

## 3 Distribució i extensió



Extensió aproximada: 133 ha cartografiades.

## 4 Característiques fisicoquímiques

Horitzó genètic	Profunditat (cm)	pH (1:2,5 en H <sub>2</sub> O)	Matèria orgànica (%)	Salinitat CE 1:5 (dS/m a 25°C)	Sodicitat (SAR)	Carbonat càlcic eq. (%)	Guix (%)
A(p)	000-030	8,2-8,6	1,2-4,2	-	-	31-48	-
Bkm	030-040	-	-	-	-	-	-
R (conglomerat)	>040	-	-	-	-	-	-

Horitzó genètic	Argila (%)	Llim (%)	Elements grossos (%)	Densitat aparent (kg/m <sup>3</sup> )	CIC cmol+/kg	Humitat gravimètrica (%) a	
						-33 kPa	-1500 kPa
A(p)	16-26	27-46	15-35	1000-1300	12-18	18-22	10-14
Bkm	-	-	-	-	-	-	-
R (conglomerat)	-	-	-	-	-	-	-

<sup>1</sup> ICGC: Institut Cartogràfic i Geològic de Catalunya

### 5 Trets identificatius

- Sòls soms desenvolupats sobre conglomerats.
- Textures de mitjanes a moderadament fines amb molts elements grossos.
- Presenten un horitzó cimentat amb carbonat càlcic (horitzó petrocàlcic).

### 6 Usos del sòl

Aquests sòls no tenen una gestió específica, es troben en àrees forestals.

### 7 Tipus de sòls similars en la mateixa àrea de distribució

**Boella**                    sòls amb alguns elements grossos variats i de règim de temperatura tèrmic.

**Pujols**                    sòls amb alguns elements grossos calcaris i de règim de temperatura tèrmic.



**8 Pèdon representatiu SQdM-003**



Seqüència d'horitzons: Oi-A-Bkm  
Cartografia de sòls a escala 1:25.000 del full de Sant Sadurní d'Anoia (ICGC, 2018)

### Informació general

Data descripció: 03/05/2017  
Descriptors: J.Vallverdú / M.Gómez  
Paratge: Cal Bosquet  
Municipi: Sant Quintí de Mediona

### Cartografia

Sistema de projecció: UTM 31 / ETRS89  
Coordenada X (m): 387203  
Coordenada Y (m): 4589339  
Z (m): 410

### Usos del sòl

Vegetació: Bosc aciculifoli.  
Usos del sòl: Forestal.  
Tecnologia de sòls: -

### Afloraments

Abundància (%): 2 - 10  
Distància mitja (m): 20 - 50  
Naturalesa: Petrocàlcic.

### Geomorfologia

Escala d'observació: Quilomètrica.  
Forma del relleu: Plataforma.  
Modificació de la forma: -  
Dinàmica de la forma: -  
Intensitat dels processos: -  
Tipus de pendent: Simple.  
Morfologia local: Situat en una àrea rectilínia.  
Situació en el perfil: A la vora inferior de la forma.  
Pendent general (%): 2 - 5  
Pendent local (%): 5 - 10  
Orientació: E  
Longitud (m): 2000

### Descripció perfil

#### -003-000 cm Oi

#### 000-025 cm A

EST. HUMITAT: Lleugerament humit. COLOR DE LA MATRIU (humit): 10YR 3/4. TAQUES: No n'hi ha. EST. OXIDOREDUCCIÓ: Oxidació. TEXTURA: Francoargil-loarenosa. ELEMENTS GROSSOS: Abundants, grava grossa, arrodonit-tabular, calcària. ESTRUCTURA: Moderada, granular composta, mitjana. COMPACITAT: Poc compacte. CONSISTÈNCIA (humit): Friable. SISTEMA RADICULAR: Limitat per un horitzó cimentat. ACTIVITAT BIOLÒGICA: Cavitats reblertes, turrícules, alta. ASSAIGS DE CAMP (Resposta al HCI 11%): Molt alta. LÍMIT INFERIOR: Abrupte, irregular. **EPIPEDIÓ OCHRIC.**

#### 025-030/999 cm Bkm

CIMENTACIONS: Molt fortament cimentat, carbonat càlcic, continu. **PEDIÓ PETROCALCIC.**

### Material originari

Detrítics terrígens.

### Material subjacent

Petrocàlcic.

### Elements grossos

Abundància (%): 35 - 70  
Dimensió mitja (cm): 2 - 6  
Naturalesa: Petrocàlcic.

### Crosta superficial

Gruix (mm): -  
Consistència: -

### Clivellat superficial

Amplada (cm): -  
Distància mitja: -

### Salinitat

No salí (<2 dS/m a 25°C)

### Profunditat efectiva d'arrelament

20 - 40 cm

### Aigua del sòl

Classe de drenatge: Ben drenat.  
Estat d'humitat: Lleugerament humit.  
Nivell freàtic (cm): -

### Classificació *Soil taxonomy* (SSS, 1999):

*Calcixeript* petrocàlcic, franca, mesclada, mèsica, superficial.

### Classificació WRB (IUSS, 2007):

*Petric Calcisol.*



**Resultats analítics**

Horitzó genètic	Profunditat (cm)	pH			CE 1:5 (dS/m a 25 °C)	Matèria orgànica (%)	Carbonat càlcic eq.(%)	Calcària activa (%)	Guix (%)
		H <sub>2</sub> O 1:2,5	KCl 0.1M 1:2,5	Pasta saturada					
A	000-025	8,4	-	-	0,17	3,5	34	-	-
Bkm	025-030/999	-	-	-	-	-	-	-	-

Elements grossos (%)	Granulometria (%)							
	Arena (Ø en mm)			Llim (Ø en mm)			Argila Ø < 0.002 mm	Classe Textural USDA
	Ø >2 mm	2.00-0,5	0,5- 0,05	TOTAL	0,05-0,02	0,02-0,002		
35-70	31	20	51	10	17	27	-	-
-	-	-	-	-	-	-	-	-

CIC cmol(+)/kg	Complex de canvi				Humitat				Aigua disponible (mm)	Densitat aparent (kg/m <sup>3</sup> )
	Cations de canvi cmol(+)/kg				Humitat gravimètrica (%) a					
	Ca <sup>2+</sup> (*)	Mg <sup>2+</sup>	Na <sup>+</sup>	K <sup>+</sup>	kPa	kPa	-33 kPa	-1500 kPa		
-	-	-	-	-	-	-	-	-	-	-
-	-	-	-	-	-	-	-	-	-	-

(\*) El calci extraïble pot contenir calci de carbonats i/o guix

**9 Data d'actualització**

29/12/2023