

BRE - Bresca

1 Descripció general

Els sòls del tipus Bresca són soms, ben drenats i de textures de mitjanes a moderadament fines, amb pocs o alguns elements grossos. S'han desenvolupat sobre lutites i/o gresos vermells als vessants amb pendent de fort a molt fort de la Serralada Prelitoral.

El perfil presenta poc desenvolupament edàfic. La seqüència típica d'horitzons és (Oe)-A-C (lutita/gres).

L'horitzó orgànic (Oe) apareix exclusivament en àrees forestals. Es format principalment per acícules i fulles moderadament descompostes, tot i que encara identificables, que difícilment superen els dos centímetres de gruix.

L'horitzó A té un gruix d'uns 30 cm. El seu color (humit) és de marró vermellós a marró groguenc fosc (de 2'5YR 4/3-6 a 5YR 4-5/4-6). La textura és franca, francoargilosa, o francoargil·loarenosa i presenta de pocs a alguns elements grossos. El pH és de mitjanament bàsic a lleugerament alcalí. El contingut de carbonat càlcic és de mitjà a alt i el de matèria orgànica, de baix a mitjà.

Per sota apareix una lutita o gres de coloració vermellosa (horitzó C) que pot presentar acumulacions primàries de carbonat en forma d'interestratificacions.

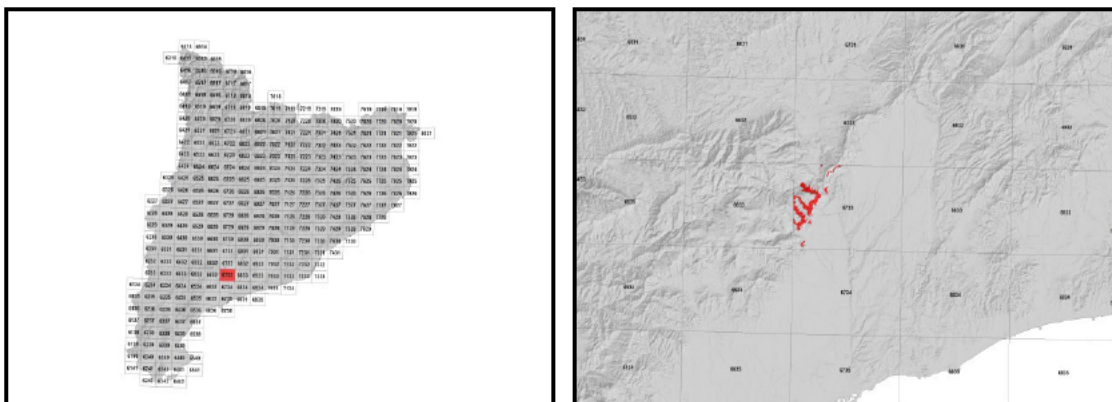
Aquests sòls es classifiquen com a *Xerorthent* típic, franca, mesclada, tèrmica (SSS, 1999), i com a *Haplic Regosol (Calcaric)* (IUSS, 2007).

2 Origen/Antecedents

Sèrie **Bresca**, Geotreball IV. Mapa de sòls de Catalunya, Valls (67-33 / 446-1-1). ICGC¹, 2019.

¹ ICGC: Institut Cartogràfic i Geològic de Catalunya.

3 Distribució i extensió



Extensió aproximada: 324 ha cartografiades.

4 Característiques fisicoquímiques

Horitzó genètic	Profunditat (cm)	pH (1:2,5 en H ₂ O)	Materia orgànica (%)	Salinitat CE 1:5 (dS/m a 25°C)	Sodicitat (SAR)	Carbonat càlcic eq. (%)	Guix (%)
A	000-030	8,1-8,5	1,6-2,8	-	-	15-32	-
C (lutita/gres)	>030	-	-	-	-	-	-

Horitzó genètic	Argila (%)	Llim (%)	Elements grossos (%)	Densitat aparent (kg/m ³)	CIC cmol+/kg	Humitat gravimètrica (%) a	
						-33 kPa	-1500 kPa
A	14-28	21-42	1-15	1100-1300	8-16	15-24	8-13
C (lutita/gres)	-	-	-	-	-	-	-

5 Trets identificatius

- Sòls sòms desenvolupats sobre lutites i/o gresos vermells.
- Textures de mitjanes a moderadament fines amb pocs o alguns elements grossos.
- Presenten poc desenvolupament edàfic.

6 Usos del sòl

Aquests sòls no tenen una gestió específica, es troben en àrees forestals.

7 Tipus de sòls similars en la mateixa àrea de distribució

Fesa	sòls desenvolupats a partir de lutites amb guixos primaris.
Maspalau	sòls moderadament profunds.
Mallofré	sòls amb classe textural grossa i règim de temperatura mèsic.
Fassina	sòls desenvolupats a partir de lutites amb guixos primaris en règim de temperatura mèsic.
Somera	sòls amb classe textural de moderadament fina a fina i règim de temperatura mèsic.

8 Pèdon representatiu IRIB-002



Seqüència d'horitzons: Oi-A-BC-C (lutita)
Cartografia de sòls a escala 1:25.000 del full de Valls (67-33 / 446-1-1). (ICGC, 2019).

Informació general

Data descripció: 30/08/2018
Descriptors: A.Baltiérrez / J.Vallverdú
Paratge: la Riba
Municipi: Bosc del Bresca

Cartografia

Sistema de projecció: UTM 31 / ETRS89
Coordenada X (m): 346907
Coordenada Y (m): 4574695
Z (m): 500

Usos del sòl

Vegetació: Matoll alt.
Usos del sòl: Forestal.
Tecnologia de sòls: -

Afloraments

Abundància (%): -
Distància mitja (m): -
Naturalesa: -

Geomorfologia

Escala d'observació: Hectomètrica.
Forma del relleu: Vessant.
Modificació de la forma: -
Dinàmica de la forma:
Intensitat dels processos:
Tipus de pendent: Complexa.
Morfologia local: Convexa en perfil i planta.
Situació en el perfil: Al terç superior de la forma.
Pendent general (%): 10 - 20
Pendent local (%): 10 - 20
Orientació: NE
Longitud (m): 100

Descripció perfil

-001-000 cm Oi

000-020 cm A

EST. HUMITAT: Lleugerament humit. COLOR DE LA Matriu (humit): 2,5Y 3/2. TAQUES: No n'hi ha. EST. OXIDOREDUCCIÓ: Oxidació. TEXTURA: Francoargilosa. ELEMENTS GROSSOS: Pocs, grava mitja, angular-pla, arenita, gres. ESTRUCTURA: Primària; moderada, granular, mitjana, secundària; moderada, granular, mitjana. COMPACITAT: Poc compacte. CONSISTÈNCIA (humit): Friable. CIMENTACIONS: No cimentat. CUTANS: No n'hi ha. SISTEMA RADICULAR: Normal. ACTIVITAT BIOLÒGICA: Càmeres i/o cavitats, moderada. ACTIVITAT HUMANA: No observada. ASSAIGS DE CAMP (Resposta al HCl 11%): Molt alta. LÍMIT INFERIOR: Net, pla. **EPIPEDIÓ OCHRIC.**

020-035 cm BC

EST. HUMITAT: Lleugerament humit. COLOR DE LA Matriu (humit): 2,5YR 4/4. TAQUES: No n'hi ha. EST. OXIDOREDUCCIÓ: Oxidació. TEXTURA: Francoargilosa. ELEMENTS GROSSOS:

Material originari

Sediments detrítics.

Material subjacent

Lutita.

Elements grossos

Abundància (%): 15 - 35
Dimensió mitja (cm): 2 - 6
Naturalesa: Calcària.

Crosta superficial

Gruix (mm): -
Consistència: -

Clivellat superficial

Amplada (cm): -
Distància mitja: -

Salinitat

No salí (<2 dS/m a 25°C)

Profunditat efectiva d'arrelament

20 - 40 cm

Aigua del sòl

Classe de drenatge: Ben drenat.
Estat d'humitat: Lleugerament humit.
Nivell freàtic (cm): -

Classificació *Soil taxonomy* (SSS, 1999):

Xerorthent típic, franca, mesclada, tèrmica.

Classificació WRB (IUSS, 2007):

Haplic Regosol (Calcaric).

No n'hi ha. ESTRUCTURA: Moderada, blocs angulars, mitjana. COMPACITAT: Compacte. CONSISTÈNCIA (humit): Ferm. CIMENTACIONS: No cimentat. CUTANS: No n'hi ha. SISTEMA RADICULAR: Normal. ACTIVITAT BIOLÒGICA: No observada. ACTIVITAT HUMANA: No observada. ASSAIGS DE CAMP (Resposta al HCl 11%): Molt alta. LÍMIT INFERIOR: Gradual, pla.

035-080 cm C (lutita)

Resultats analítics

Horitzó genètic	Profunditat (cm)	pH			CE 1:5 (dS/m a 25 °C)	Matèria orgànica (%)	Carbonat càlcic eq.(%)	Calcària activa (%)	Guix (%)
		H ₂ O 1:2,5	KCl 0.1M 1:2,5	Pasta saturada					
A	000-020	8,5	-	-	0,20	2,4	35	-	-
BC	020-035	8,6	-	-	0,10	0,4	27	-	-
C (lutita)	035-080/999	-	-	-	-	-	-	-	-

Elements grossos (%) Ø >2 mm	Granulometria (%)							Argila Ø < 0.002 mm	Classe Textural USDA
	Arena (Ø en mm)			Llim (Ø en mm)					
	2.00-0,5	0,5- 0,05	TOTAL	0,05-0,02	0,02-0,002	TOTAL			
1 - 5	16	19	35	19	21	40	26	F	
-	17	24	41	18	21	39	20	F	
-	-	-	-	-	-	-	-	-	

CIC cmol(+)/kg	Complex de canvi				Humitat				Aigua disponible (mm)	Densitat aparent (kg/m ³)
	Cations de canvi cmol(+)/kg				Humitat gravimètrica (%) a					
	Ca ²⁺ (*)	Mg ²⁺	Na ⁺	K ⁺	kPa	kPa	-33 kPa	-1500 kPa		
17,5	34,3	4,7	0,1	0,6	-	-	22	12	-	1219
15,6	34,4	4,7	0,2	0,3	-	-	20	11	-	-
-	-	-	-	-	-	-	-	-	-	-

(*) El calci extraïble pot contenir calci de carbonats i/o guix

9 Data d'actualització

29/12/2023