

BRT - Barretpicat

1 Descripció general

Els sòls del tipus Barretpicat són moderadament profunds, ben drenats i de textures grosses, amb pocs elements grossos. S'han desenvolupat en àrees de la plana d'Urgell on abunden els paleocanals de gres.

El perfil presenta poc desenvolupament edàfic. La seqüència típica d'horitzons és: Ap-Bw-2C (gres).

L'horitzó Ap té un gruix de 20 a 40 cm. El seu color (humit) és de marró a marró groguenc (de 7,5YR 4/4 a 10YR 5/6). La textura és franca, francoarenosa o francollimosa i pot presentar alguns elements grossos. El pH és de lleugerament bàsic a lleugerament alcalí. El contingut de carbonat càlcic és de mitjà a alt i el de matèria orgànica, de baix a mitjà.

L'horitzó Bw arriba a uns 60-70 cm de profunditat. El seu color (humit) és d'ataronjat a marró groguenc fosc (de 7,5YR 6/8 a 10YR 4/6). La textura és francoarenosa i pot presentar molts elements grossos. El pH és de moderadament bàsic a lleugerament alcalí i el contingut de carbonat càlcic, de moderadament alt a alt.

Per sota apareix un gres més o menys alterat o, excepcionalment, una lutita amb una reacció habitualment alcalina.

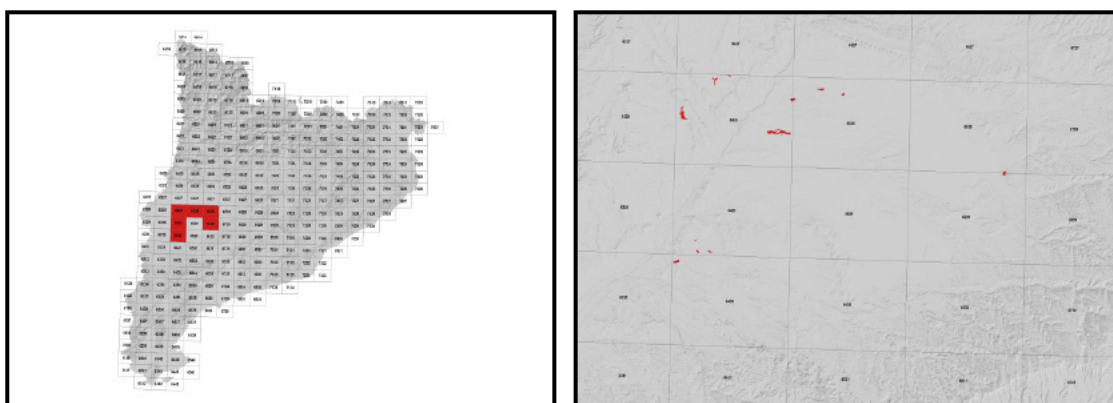
Aquests sòls es classifiquen com a *Xerorthent* típic, franca grossa, mesclada (calcària), tèrmica (SSS, 1999), i com a *Haplic Regosol (Arenic, Calcaric)* (IUSS, 2007).

2 Origen/Antecedents

Sèrie **Barretpicat**. Mapa de sòls (1:25.000) de l'àrea regada pels canals d'Urgell. (DARP¹, 1989).

¹ DARP: Departament d'Agricultura, Ramaderia i Pesca, de la Generalitat de Catalunya.

3 Distribució i extensió



Extensió aproximada: 164 ha cartografiades.

4 Característiques fisicoquímiques

Horitzó genètic	Profunditat (cm)	pH (1:2,5 en H ₂ O)	Matèria orgànica (%)	Salinitat CE 1:5 (dS/m a 25°C)	Sodicitat (SAR)	Carbonat càlcic eq. (%)	Guix (%)
Ap	000-030	7,8-8,6	0,9-4,2	0,1-0,7	-	17-33	-
Bw	030 -070	8,0-8,8	0,3-1,3	0,1-1,5	-	21-35	-
2C (gres)	>070	-	-	-	-	-	-

Horitzó genètic	Argila (%)	Llim (%)	Elements grossos (%)	Densitat aparent (kg/m ³)	CIC cmol+/kg	Humitat gravimètrica (%) a	
						-33 kPa	-1500 kPa
A	12-24	28-50	1-15	1300-1600	5-8	15-25	5-13
Bw	9-20	20-51	1-35	1300-1700	4-6	13-23	4-8
2C (gres)	-	-	-	-	-	-	-

5 Trets identificatius

- Sòls moderadament profunds.
- Textures grosses.
- Desenvolupats sobre paleocanals de gres.

6 Usos del sòl

Aquests sòls tenen principalment un ús agrícola i forestal.

7 Tipus de sòls similars en la mateixa àrea de distribució

Comes presenten textures més fines.

Pelagalls més soms.

8 Pèdon representatiu BVIS-001



Seqüència d'horitzons: Ap-Bw1-C (gres)
Cartografia de sòls a escala 1:25.000 del full de Tèrmens (IGC, 2009).

Informació general

Data descripció: 07/09/2009
Descriptors: C.Rúbies
Paratge: la Calçada
Municipi: Bellvís

Cartografia

Full 1:25.000: 64-28
Sistema de projecció: UTM
Fus: 31
Coordenada X (m): 316414
Coordenada Y (m): 4618709
Z (m): 197

Usos del sòl

Vegetació: Cultiu
Usos del sòl: Cereal.
Tecnologia de sòls: Reg a tesa

Afloraments

Abundància (%): -
Distància mitja (m): -
Naturalesa: -

Geomorfologia

Escala d'observació: Hectomètrica
Forma del relleu: Divisòria
Modificació de la forma: -
Dinàmica de la forma: Estable
Intensitat dels processos: -
Tipus de pendent: -
Morfologia local: Àrea rectilínia
Situació en el perfil: Meitat de la forma
Pendent general (%): 2-5
Pendent local (%): 2-5
Orientació: -
Longitud (m): -

Descripció perfil

000-025 cm Ap

EST. HUMITAT: Lleugerament humit. COLOR DE LA MATRIU (Humit): 10YR 4/6. TAQUES: no n'hi ha. EST. OXIDOREDUCCIÓ: En estat d'oxidació. TEXTURA: Francoarenosa. ELEMENTS GROSSOS: Pocs, grava mitja, de gres. ESTRUCTURA: Feble, en blocs subangulars, mitjana. COMPACITAT: Poc compacte. CONSISTÈNCIA (humit): Molt friable. SISTEMA RADICULAR: Normal. ACTIVITAT BIOLÒGICA: Cavitats reblertes. ASSAIGS DE CAMP (Resposta al HCI 11%): Alta. LIMIT INFERIOR: Abrupte per conreu, pla. **EPIPEDIÓ OCHRIC.**

025-047 cm Bw

EST. HUMITAT: Lleugerament humit. COLOR DE LA MATRIU (Humit): 10YR 6/6. TAQUES: no n'hi ha. EST. OXIDOREDUCCIÓ: En estat d'oxidació. TEXTURA: Francoarenosa. ELEMENTS GROSSOS: Pocs, grava mitja, de gres. ESTRUCTURA: Molt feble, en blocs subangulars, mitjana. COMPACITAT: Compacte. CONSISTÈNCIA (humit): Friable. ACUMULACIONS: Molt pocs,

Material originari

Gres i lutita

Material subjacent

Gresos

Elements grossos

Abundància (%): -
Dimensió mitja (cm): -
Naturalesa: -

Crosta superficial

Gruix (mm): -
Consistència: -

Clivellat superficial

Amplada (cm): -
Distància mitja: -

Salinitat

No salí (<2 dS/m a 25°C)

Profunditat efectiva d'arrelament

47 cm

Aigua del sòl

Classe de drenatge: Ben drenat
Estat d'humitat: Lleugerament humit
Nivell freàtic (cm): Inaccessible

Classificació *Soil taxonomy* (SSS, 1999):

Xerorthent típic, franca grossa, mesclada (calcària), tèrmica.

Classificació WRB (IUSS, 2007):

Haplic Regosol (Calcaric).

vermiformes, de guix. SISTEMA RADICULAR: Limitat per contacte paralític. ASSAIGS DE CAMP (Resposta al HCl 11%): Alta. LIMIT INFERIOR: Net, pla.

047-065/999 cm C (gres)

Resultats analítics

Horitzó genètic	Profunditat (cm)	pH			CE 1:5 (dS/m a 25 °C)	Materia orgànica (%)	Carbonat càlcic eq.(%)	Calcària activa (%)	Guix (%)
		H ₂ O 1:2,5	KCl 0.1M 1:2,5	Pasta saturada					
Ap	000-025	8,3	-	-	0,34	1,6	11	-	-
Bw1	025-047	8,0	-	-	1,46	0,3	8	-	-
C (gres)	047-065/999	-	-	-	-	-	-	-	-

Elements grossos (%) Ø >2 mm	Granulometria (%)							
	Arena (Ø en mm)			Llim (Ø en mm)			Argila Ø < 0.002 mm	Classe Textural USDA
	2.00-0,5	0,5- 0,05	TOTAL	0,05-0,02	0,02-0,002	TOTAL		
1-5	49	19	68	7	12	19	13	FAr
1-5	58	19	77	6	8	14	9	FAr
-	-	-	-	-	-	-	-	-

CIC cmol(+)/kg	Complex de canvi				Humitat				Aigua disponible (mm)	Densitat aparent (kg/m ³)
	Cations de canvi cmol(+)/kg				Humitat gravimètrica (%) a					
	(*)Ca ²⁺	Mg ²⁺	Na ⁺	K ⁺	kPa	kPa	-33 kPa	-1500 kPa		
7,0	28,9	3,1	0,2	0,2	-	-	14	6	-	-
5,7	34,8	3,3	0,3	0,1	-	-	13	3	-	1644
-	-	-	-	-	-	-	-	-	-	-

(*) El calci extraïble pot contenir calci de carbonats i/o guix

9 Data d'actualització

29/12/2023