

BRT - Barretpicat

1 Descripción general

Los suelos del tipo Barretpicat son moderadamente profundos, bien drenados y de texturas gruesas, con pocos elementos gruesos. Se han desarrollado en áreas de la Plana d'Urgell donde abundan los paleocanales de arenisca.

El perfil presenta poco desarrollo edáfico. La secuencia típica de horizontes es: Ap-Bw-C (arenisca).

El horizonte Ap tiene un grosor de 20 a 40 cm. Su color (húmedo) es de marrón a marrón amarillento (de 7,5YR 4/4 a 10YR 5/6). La textura es franca, franco-arenosa o franco-limosa y puede presentar algunos elementos gruesos. El pH es de ligeramente básico a ligeramente alcalino. El contenido de carbonato cálcico es de medio a alto y el de materia orgánica, de bajo a medio.

El horizonte Bw llega a unos 60-70 cm de profundidad. Su color (húmedo) es de anaranjado a marrón amarillento oscuro (de 7,5YR 6/8 a 10YR 4/6). La textura es franco-arenosa. El pH es de moderadamente básico a ligeramente alcalino y el contenido de carbonato cálcico, de moderadamente alto a alto.

Por debajo aparece una arenisca más o menos alterada o, excepcionalmente, una lutita con una reacción habitualmente alcalina.

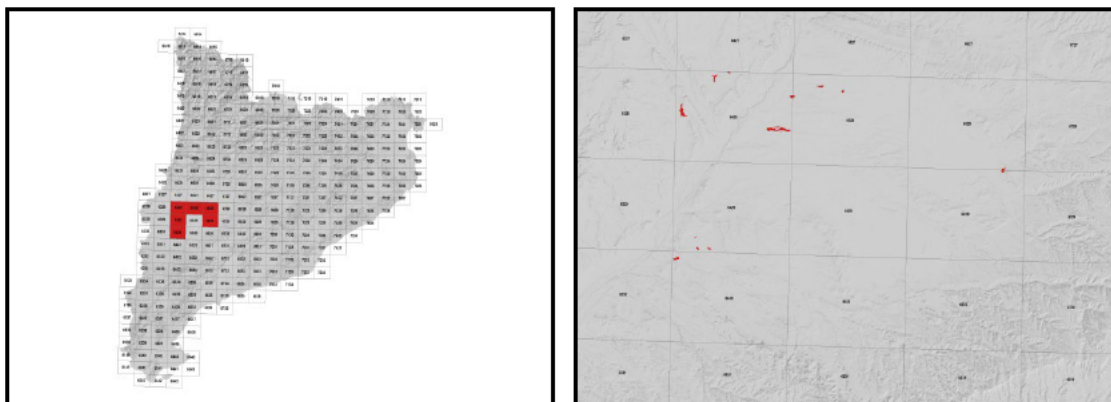
Estos suelos se clasifican como *Xerorthent* típico, franca gruesa, mezclada (calcárea), térmica (SSS, 1999), y como *Haplic Regosol (Arenic, Calcaric)* (IUSS, 2007).

2 Origen/Antecedentes

Serie **Barretpicat**. Mapa de suelos (1:25.000) del área regada por los canales de Urgell. (DARP¹, 1989).

¹ DARP: Departament d'Agricultura, Ramaderia i Pesca, de la Generalitat de Catalunya.

3 Distribución y extensión



Extensión aproximada: 164 ha cartografiadas.

4 Características fisicoquímicas

Horizonte genético	Profundidad (cm)	pH (1:2,5 en H ₂ O)	Materia orgánica (%)	Salinidad CE 1:5 (dS/m a 25°C)	Sodicidad (SAR)	Carbonato cálcico eq. (%)	Yeso (%)
Ap	000-030	7,8-8,6	0,9-4,2	0,1-0,7	-	17-33	-
Bw	030-070	8,0-8,8	0,3-1,3	0,1-1,5	-	21-35	-
C (arenisca)	>070	-	-	-	-	-	-

Horizonte genético	Arcilla (%)	Limo (%)	Elementos gruesos (%)	Densidad aparente (kg/m ³)	CIC cmol+/kg	Humedad gravimétrica (%) a	
						-33 kPa	-1500 kPa
A	12-24	28-50	1-15	1300-1600	5-8	15-25	5-13
Bw	9-20	20-51	1-35	1300-1700	4-6	13-23	4-8
C (arenisca)	-	-	-	-	-	-	-

5 Rasgos identificativos

- Suelos moderadamente profundos.
- Texturas gruesas.
- Desarrollados sobre paleocanales de arenisca.

6 Usos del suelo

Estos suelos tienen principalmente un uso agrícola y forestal.

7 Tipos de suelos similares en la misma área de distribución

Comes presentan texturas más finas.

Pelagalls menos profundos.

8 Pedión representativo BVIS-001



Secuencia de horizontes: Ap-Bw1-C (areniscas)
Cartografía de suelos a escala 1:25.000 de la hoja de Tèrmens (IGC, 2009)

Información general

Data descripción: 07/09/2009
Descriptores: C.Rúbies
Paraje: la Calçada
Municipio: Bellvís

Cartografía

Hoja 1:25.000: 64-28
Sistema de proyección: UTM
Huso: 31
Coordenada X (m): 316414
Coordenada Y (m): 4618709
Z (m): 197

Usos del suelo

Vegetación: cultivo.
Usos del suelo: cereal.
Tecnología de suelos: riego a manta

Afloramientos

Abundancia (%): -
Distancia media (m): -
Naturaleza: -

Geomorfología

Escala de observación: hectométrica
Forma del relieve: divisoria
Modificación de la forma: -
Dinámica de la forma: estable
Intensidad de los procesos: -
Tipo de pendiente: -
Morfología local: área rectilínea
Situación en el perfil: mitad de la forma
Pendiente general (%): 2-5
Pendiente local (%): 2-5
Orientación: -
Longitud (m): -

Descripción perfil

000-025 cm Ap

EST. HUMEDAD: ligeramente húmedo. COLOR DE LA MATRIZ (húmedo): 10YR 4/6. MANCHAS: no hay. EST. ÓXIDO-REDUCCIÓN: en estado de oxidación. TEXTURA: franco-arenosa. ELEMENTOS GRUESOS: pocos, grava media, de arenisca. ESTRUCTURA: débil, en bloques subangulares, mediana. COMPACIDAD: poco compacto. CONSISTENCIA (húmedo): muy friable. SISTEMA RADICULAR: normal. ACTIVIDAD BIOLÓGICA: cavidades rellenas. PRUEBAS DE CAMPO (reacción al HCl 11%): alta. LÍMITE INFERIOR: abrupto por laboreo, plano. **EPIPEDIÓN OCHRIC.**

025-047 cm Bw

EST. HUMEDAD: ligeramente húmedo. COLOR DE LA MATRIZ (húmedo): 10YR 6/6. MANCHAS: no hay. EST. ÓXIDO-REDUCCIÓN: en estado de oxidación. TEXTURA: franco-arenosa. ELEMENTOS GRUESOS: pocos, grava media, de arenisca. ESTRUCTURA: muy débil, en

Material originario

Arenisca y lutita.

Material subyacente

Arenisca.

Elementos gruesos

Abundancia (%): -
Tamaño modal (cm): -
Naturaleza: -

Costra superficial

Espesor (mm): -
Consistencia: -

Grietas superficiales

Ancho (cm): -
Distancia media: -

Salinidad

No salino (<2 dS/m a 25°C)

Profundidad efectiva de enraizamiento

47 cm

Agua del suelo

Clase de drenaje: bien drenado
Estado de humedad: ligeramente húmedo
Nivel freático (cm): inaccesible

Clasificación *Soil taxonomy* (SSS, 1999):

Xerorthent típico, franca gruesa, mezclada (calcárea), térmica.

Clasificación WRB (IUSS, 2007):

Haplic Regosol (Calcaric).

bloques subangulares, mediana. COMPACIDAD: compacto. CONSISTENCIA (húmedo): friable. ACUMULACIONES: muy pocas, vermiformes, de yeso. SISTEMA RADICULAR: limitado por contacto paralítico. PRUEBAS DE CAMPO (reacción al HCl 11%): alta. LÍMITE INFERIOR: neto, plano.

047-065/999 cm C (arenisca)

Resultados analíticos

Horizonte genético	Profundidad (cm)	pH			CE 1:5 (dS/m a 25 °C)	Materia orgánica (%)	Carbonato cálcico eq. (%)	Caliza activa (%)	Yeso (%)
		H ₂ O 1:2,5	KCl 0.1M 1:2,5	Pasta saturada					
Ap	000-025	8,3	-	-	0,34	1,6	11	-	-
Bw1	025-047	8,0	-	-	1,46	0,3	8	-	-
C (arenisca)	047-065/999	-	-	-	-	-	-	-	-

Elementos gruesos (%) Ø >2 mm	Granulometría (%)							
	Arena (Ø en mm)			Limo (Ø en mm)			Arcilla Ø < 0.002 mm	Clase Textural USDA
	2.00-0,5	0,5- 0,05	TOTAL	0,05-0,02	0,02-0,002	TOTAL		
1-5	49	19	68	7	12	19	13	FAR
1-5	58	19	77	6	8	14	9	FAR
-	-	-	-	-	-	-	-	-

CIC cmol(+)/kg	Complejo de cambio				Humedad				Agua disponible (mm)	Densidad aparente (kg/m ³)
	Cationes de cambio cmol(+)/kg				Humedad gravimétrica (%) a					
	(*)Ca ²⁺	Mg ²⁺	Na ⁺	K ⁺	kPa	kPa	-33 kPa	-1500 kPa		
7,0	28,9	3,1	0,2	0,2	-	-	14	6	-	-
5,7	34,8	3,3	0,3	0,1	-	-	13	3	-	1644
-	-	-	-	-	-	-	-	-	-	-

(*) El calcio extraíble puede contener calcio de carbonatos y/o yeso

9 Fecha de actualización

29/12/2023