

CAS - Casica

1 Descripció general

Els sòls del tipus Casica són moderadament profunds, ben drenats i de textures mitjanes, amb molts elements grossos. S'han desenvolupat sobre lutites i gresos en turons i vessants de pendent suau de la Depressió de l'Empordà.

El perfil presenta poc desenvolupament edàfic. La seqüència típica d'horitzons és (Oi)-A(p)-Bw-C (lutita/gres).

L'horitzó orgànic (Oi) apareix exclusivament en àrees forestals. Té un gruix d'1 cm i és format principalment per fullaraca i restes vegetals més o menys descompostes.

L'horitzó A(p) té un gruix de 25 cm. El seu color (humit) és de castany groguenc a marró groguenc fosc (de 7,5YR 4-5/3-4 a 10YR 4-5/3-4). La textura és francoarenosa a francoargil·loarenosa i presenta molts elements grossos. El pH és de neutre a lleugerament bàsic. El contingut de carbonat càlcic és nul i el de matèria orgànica, baix.

L'horitzó Bw arriba fins a uns 60 cm de profunditat. El seu color (humit) és de marró fort a marró groguenc o de castany groguenc fosc a marró groguenc (de 7,5YR 4/6 a 10YR 4-5/3-6). La textura és francoarenosa i presenta abundants elements grossos. El pH és mitjanament bàsic i el contingut de carbonat càlcic, molt baix.

Per sota, a partir dels 60 cm, apareix l'horitzó C. Es tracta d'una lutita o gres poc consolidat.

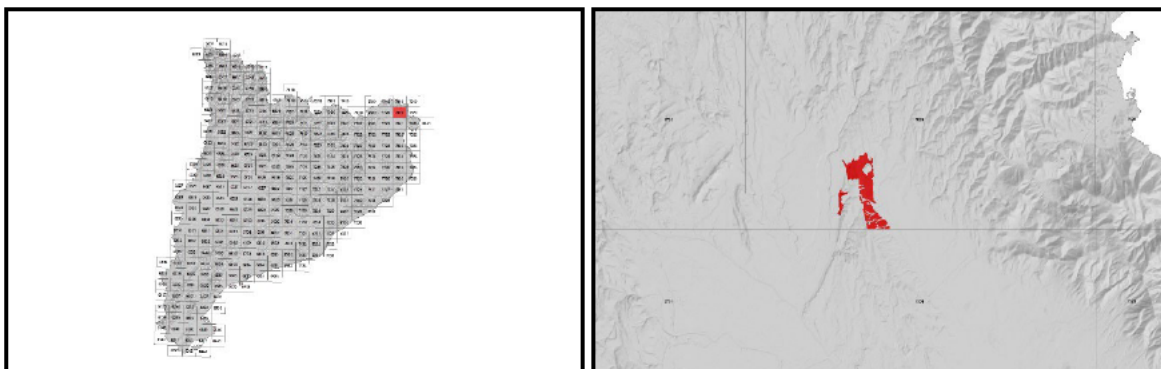
Aquests sòls es classifiquen com a *Xerorthent* típic, franca grossa, mesclada, tèrmica (SSS, 1999), i com a *Haplic Regosol* (IUSS, 2007).

2 Origen/Antecedents

Sèrie **Casica**, Geotrell IV. Mapa de sòls de Catalunya, Garriguella (78-20 / 220-2-2) i Llançà (79-20 / 221-1-2). ICGC¹, 2023.

¹ ICGC: Institut Cartogràfic i Geològic de Catalunya

3 Distribució i extensió



Extensió aproximada: 76 ha cartografiades.

4 Característiques fisicoquímiques

Horitzó genètic	Profunditat (cm)	pH (1:2,5 en H ₂ O)	Matèria orgànica (%)	Salinitat CE 1:5 (dS/m a 25°C)	Sodicitat (SAR)	Carbonat càlcic eq. (%)	Guix (%)
A(p)	000-025	6,9	1,5-1,9	0,1-0,2	-	0-2	-
Bw	025-060	8,2-8,4	0,5-1,8	0,1-0,2	-	0-4	-
C (lutita/gres)	>060	-	-	-	-	-	-

Horitzó genètic	Argila (%)	Llim (%)	Elements grossos (%)	Densitat aparent (kg/m ³)	CIC cmol+/kg	Humitat gravimètrica (%) a	
						-33 kPa	-1500 kPa
A(p)	11-23	23-29	15-35	1330-1630	9-10	13-15	6-7
Bw	9-13	20-29	35-70	1350-1700	6-7	12-13	5-6
C (lutita/gres)	-	-	-	-	-	-	-

5 Trets identificatius

- Sòls són moderadament profunds desenvolupats sobre lutites i gresos.
- Ben drenats, de textures mitjanes amb molts elements grossos.
- Presenten poc desenvolupament edàfic.
- Sense o molt pocs carbonats.

6 Usos del sòl

Aquests sòls tenen principalment un ús agrícola, normalment es destinen al cultiu de cereals o a la vinya.

7 Tipus de sòls similars en la mateixa àrea de distribució

Encontrolles sòls soms.

Pinell sòls amb un contingut de carbonat càlcic moderadament alt o alt.

8 Pèdon representatiu PiMA-001



Seqüència d'horitzons: Oi-A-Bw-C (lutita)
Cartografia de sòls a escala 1:25.000 del full de Garriguella (78-20 / 220-2-2) i Llançà (79-20 / 221-1-2).
(ICGC, 2023).

Informació general

Data descripció: 18/01/2018
Descriptors: J. Vallverdú / A. Armengol
Paratge: La Casica.
Municipi: Pedret i Marzà

Cartografia

Sistema de projecció: UTM 31 / ETRS89
Coordenada X (m): 504939
Coordenada Y (m): 4682903
Z (m): 38

Usos del sòl

Vegetació: Bosc caducifoli.
Usos del sòl: Forestal.
Tecnologia de sòls: -

Afloraments

Abundància (%): -
Distància mitja (m): -
Naturalesa: -

Geomorfologia

Escala d'observació: Hectomètrica.
Forma del relleu: Vessant convexa.
Modificació de la forma: -
Dinàmica de la forma: -
Intensitat dels processos:
Tipus de pendent: -
Morfologia local: Situat en una àrea convexa.
Situació en el perfil: A la vora superior de la forma.
Pendent general (%): 5 - 10
Pendent local (%): 5 - 10
Orientació: W
Longitud (m): -

Descripció perfil

-001-000 cm Oi

000-025 cm A

EST. HUMITAT: Lleugerament humit. COLOR DE LA MÀTRIU (humit): 7,5YR 4/4. TAQUES: No n'hi ha. EST. OXIDOREDUCCIÓ: Oxidació. TEXTURA: Franca. ELEMENTS GROSSOS: Molts, grava grossa, subarrodonit-tabular, esquist. ESTRUCTURA: Moderada, en blocs subangulars, fina. COMPACITAT: Poc compacte. CONSISTÈNCIA (humit): Friable. CIMENTACIONS: No cimentat. CUTANS: No n'hi ha. SISTEMA RADICULAR: Normal. ACTIVITAT BIOLÒGICA: Cavitats. ACTIVITAT HUMANA: No observada. ASSAIGS DE CAMP (Resposta al HCI 11%): Nul·la. LÍMIT INFERIOR: Net, pla. **EPIPEDIÓ OCHRIC.**

025-060 cm Bw

EST. HUMITAT: Lleugerament humit. COLOR DE LA MÀTRIU (humit): 7,5YR 4/6. TAQUES: No n'hi ha. EST. OXIDOREDUCCIÓ: Oxidació. TEXTURA: Francollimosa. ELEMENTS GROSSOS:

Material originari

Detrítics terrígens.

Material subjacent

Marga.

Elements grossos

Abundància (%): 15 - 30
Dimensió mitja (cm): -
Naturalesa: Quars.

Crosta superficial

Gruix (mm): -
Consistència: -

Clivellat superficial

Amplada (cm): -
Distància mitja: -

Salinitat

No salí (<2 dS/m a 25°C)

Profunditat efectiva d'arrelament

40 - 80 cm

Aigua del sòl

Classe de drenatge: Ben drenat.
Estat d'humitat: Lleugerament humit.
Nivell freàtic (cm): -

Classificació *Soil taxonomy* (SSS, 1999):

Xerorthent típic, franca grossa, mesclada, tèrmica.

Classificació WRB (IUSS, 2007):

Haplic Regosol (*Calcaric*).

Abundants, grava mitja, subarrodonit-tabular, esquist. ESTRUCTURA: Dèbil, en blocs subangulars, fina. COMPACITAT: Poc compacte. CONSISTÈNCIA (humit): Friable. ACUMULACIONS: No n'hi ha. CIMENTACIONS: No cimentat. CUTANS: No n'hi ha. SISTEMA RADICULAR: Normal. ACTIVITAT BIOLÒGICA: No observada. ACTIVITAT HUMANA: No observada. ASSAIGS DE CAMP (Resposta al HCl 11%): Baixa. LÍMIT INFERIOR: Abrupte, pla.

060-100/999 cm C (lutita)

Resultats analítics

Horitzó genètic	Profunditat (cm)	pH			CE 1:5 (dS/m a 25 °C)	Matèria orgànica (%)	Carbonat càlcic eq.(%)	Calcària activa (%)	Guix (%)
		H ₂ O 1:2,5	KCl 0.1M 1:2,5	Pasta saturada					
A	000-025	6,9	-	-	0,17	1,9	1	-	-
Bw	025-060	8,1	-	-	0,21	2,0	2	-	-
C (lutita)	060-100/999	-	-	-	-	-	-	-	-

Elements grossos (%) Ø >2 mm	Granulometria (%)						Argila Ø < 0.002 mm	Classe Textural USDA
	Arena (Ø en mm)			Llim (Ø en mm)				
	2.00-0,5	0,5- 0,05	TOTAL	0,05-0,02	0,02-0,002	TOTAL		
15-35	39	23	62	14	16	30	9	FAr
35-70	40	22	62	14	16	30	9	FAr
-	-	-	-	-	-	-	-	-

CIC cmol(+)/kg	Complex de canvi				Humitat				Aigua disponible (mm)	Densitat aparent (kg/m ³)
	Cations de canvi cmol(+)/kg				Humitat gravimètrica (%) a					
	Ca ²⁺ (*)	Mg ²⁺	Na ⁺	K ⁺	kPa	kPa	-33 kPa	-1500 kPa		
8,7	8,7	3,3	0,2	0,1	-	-	13	6	-	1330
7,4	16,4	2,0	0,1	0,1	-	-	12	6	-	1350
-	-	-	-	-	-	-	-	-	-	-

(*) El calci extraïble pot contenir calci de carbonats i/o guix

9 Data d'actualització

29/12/2023