

CAS - Casica

1 Descripción general

Els suelos del tipo Casica son moderadamente profundos, bien drenados y de texturas medianas, con muchos elementos gruesos. Se han desarrollado sobre lutitas y areniscas en turones y laderas de pendiente suave de la Depressió de l'Empordà.

El perfil presenta poco desarrollo edáfico. La secuencia típica de horizontes es (Oi)-A(p)-Bw-C (lutita/arenisca).

El horizonte orgánico (Oi) aparece exclusivamente en áreas forestales. Tiene un grosor de 1 cm y está formado principalmente por hojarasca y restos vegetales más o menos descompuestos.

El horizonte A(p) tiene un grosor de 25 cm. Su color (húmedo) es de castaño amarillento a marrón amarillento oscuro (de 7,5YR 4-5/3-4 a 10YR 4-5/3-4). La textura es franco-arenosa o franco-arcillo-arenosa y presenta muchos elementos gruesos. El pH es de neutro a ligeramente básico. El contenido de carbonato cálcico es nulo y el de materia orgánica, bajo.

El horizonte Bw llega hasta a unos 60 cm de profundidad. Su color (húmedo) es de marrón fuerte a marrón o de castaño amarillento oscuro a marrón amarillento (de 7,5YR 4/6 a 10YR 4-5/3-6). La textura es franco-arenosa y presenta abundantes elementos gruesos. El pH es medianamente básico y el contenido de carbonato cálcico, muy bajo.

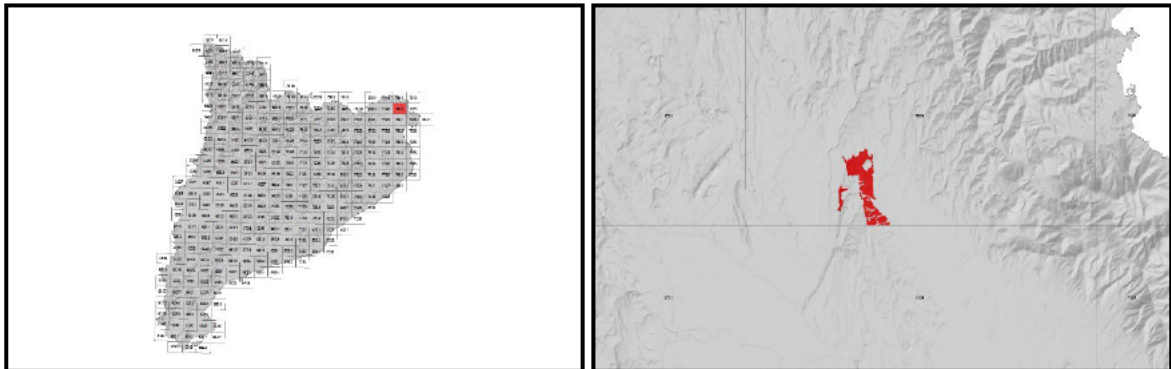
Por debajo, a partir de los 60 cm, aparece el horizonte C. Se trata de una lutita o arenisca poco consolidada.

Estos suelos se clasifican como *Xerorthent* típico, franca gruesa, mezclada, térmica (SSS, 1999), y como *Haplic Regosol* (IUSS, 2007).

2 Origen/Antecedentes

Serie Casica, Geotrell IV. Mapa de suelos de Catalunya, Garriguella (78-20 / 220-2-2) y Llançà (79-20 / 221-1-2). ICGC¹, 2023.

3 Distribución y extensión



Extensión aproximada: 76 ha cartografiades.

4 Característiques fisicoquímiques

Horizonte genético	Profundidad (cm)	pH (1:2,5 en H ₂ O)	Materia orgánica (%)	Salinidad CE 1:5 (dS/m a 25°C)	Sodicidad (SAR)	Carbonato cálcico eq. (%)	Yeso (%)
A	000-025	6,9	1,5-1,9	0,1-0,2	-	<3	-
Bw	025-060	8,2-8,4	0,5-1,8	0, 1-0,2	-	0-4	-
C	>060	-	-	-	-	-	-

Horizonte genético	Arcilla (%)	Limo (%)	Elementos gruesos (%)	Densidad aparente (kg/m ³)	CIC cmol+/kg	Humedad gravimétrica (%) a	
						-33 kPa	-1500 kPa
A	11-23	23-29	15-35	1330-1630	9-10	13-15	6-7
Bw	9-13	20-29	35-70	1350-1700	6-7	12-13	5-6
C	-	-	-	-	-	-	-

¹ ICGC: Institut Cartogràfic i Geològic de Catalunya

5 Rasgos identificativos

- Suelos son moderadamente profundos desarrollados sobre lutitas y areniscas.
- Bien drenados, de texturas medianas con muchos elementos gruesos.
- Presenten poco desarrollo edáfico.
- Sin o muy pocos carbonatos.

6 Usos del suelo

Estos suelos tienen principalmente un uso agrícola, normalmente se destinan al cultivo de cereales o a la viña.

7 Tipo de suelos similares en la misma área de distribución

Encontrelles suelos someros.

Pinell suelos con un contenido de carbonato cálcico moderadamente alto o alto.

8 Pedión representativo PiMA-001



Secuencia de horizontes: Oi-A-Bw-C (lutita)

Cartografía de suelos a escala 1:25.000 de la hoja de Garriguella (78-20 / 220-2-2) y Llançà (79-20 / 221-1-2).
(ICGC, 2023).

Información general

Fecha descripción: 18/01/2018
Descriptores: J.Vallverdú / A.Armengol
Paraje: La Casica.
Municipio: Pedret y Marzà

Cartografía

Sistema de proyección: UTM 31 / ETRS89
Coordenada X (m): 504939
Coordenada Y (m): 4682903
Z (m): 38

Usos del suelo

Vegetación: Bosque caducifolio.
Usos del suelo: Forestal.
Tecnología de suelos: -

Afloramientos

Abundancia (%): -
Distancia media (m): -
Naturaleza: -

Geomorfología

Escala de observación: Hectométrica.
Forma del relieve: Ladera convexa.
Modificación de la forma: -
Dinámica de la forma: -
Intensidad de los procesos:
Tipo de pendiente: -
Morfología local: Situado en un área convexa.
Situación en el perfil: En el borde superior de la forma.
Pendiente general (%): 5 - 10
Pendiente local (%): 5 - 10
Orientación: W
Longitud (m): -

Descripción perfil

-001-000 cm Oi

000-025 cm A

EST. HUMEDAD: Ligeramente húmedo. COLOR DE LA MATRIZ (húmedo): 7,5YR 4/4.
MANCHAS: No hay. EST. ÓXIDO-REDUCCIÓN: Oxidación. TEXTURA: Franca. ELEMENTOS GRUESOS: Muchos, grava gruesa, subredondeado-tabular, esquisto. ESTRUCTURA: Moderada, en bloques subangulares, fina. COMPACIDAD: Poco compacto. CONSISTENCIA (húmedo): Friable. CEMENTACIONES: No cementado. CUTANES: No hay. SISTEMA RADICULAR: Normal. ACTIVIDAD BIOLÓGICA: Cavidades. ACTIVIDAD HUMANA: No observada. ENSAYOS DE CAMPO (Reacción al HCl 11%): Nulo. LÍMITE INFERIOR: Neto, plano. **EPIPEDIÓN OCHRIC.**

025-060 cm Bw

EST. HUMEDAD: Ligeramente húmedo. COLOR DE LA MATRIZ (húmedo): 7,5YR 4/6.
MANCHAS: No hay. EST. ÓXIDO-REDUCCIÓN: Oxidación. TEXTURA: Franco-limosa.

Material originario

Detríticos terrígenos.

Material subyacente

Marga.

Elementos gruesos

Abundancia (%): 15 - 30
Tamaño modal (cm): -
Naturaleza: Cuarzo.

Costra superficial

Grosor (mm): -
Consistencia: -

Grieta superficial

Ancho (cm): -
Distancia media: -

Salinidad

No salino (<2 dS/m a 25°C)

Profundidad efectiva de enraizamiento

40 - 80 cm

Agua del suelo

Clase de drenaje: Bien drenado.
Estado de humedad: Ligeramente húmedo.
Nivel freático (cm): -

Clasificación *Soil taxonomy* (SSS, 1999):

Xerorthent típico, franca gruesa, mezclada, térmica.

Clasificación WRB (IUSS, 2007):

Haplic Regosol (Calcaric).

ELEMENTOS GRUESOS: Abundantes, grava media, subredondeado-tabular, esquisto.
ESTRUCTURA: Débil, en bloques subangulares, fina. COMPACIDAD: Poco compacto.
CONSISTENCIA (húmedo): Friable. ACUMULACIONES: No hay. CEMENTACIONES: No cementado. CUTANES: No hay. SISTEMA RADICULAR: Normal. ACTIVIDAD BIOLÓGICA: No observada. ACTIVIDAD HUMANA: No observada. ENSAYOS DE CAMPO (Reacción al HCl 11%): Baixa. LÍMITE INFERIOR: Abrupte, plano.

060-100/999 cm C (lutita)

Resultados analíticos

Horizonte genético	Profundidad (cm)	pH			CE 1:5 (dS/m a 25 °C)	Materia orgánica (%)	Carbonato cálcico eq.(%)	Calcárea activa (%)	Yeso (%)
		H ₂ O 1:2,5	KCl 0.1M 1:2,5	Pasta saturada					
A	000-025	6,9	-	-	0,17	1,9	1	-	-
Bw	025-060	8,1	-	-	0,21	2,0	2	-	-
C (lutita)	060-100/999	-	-	-	-	-	-	-	-

Elementos gruesos (%) Ø >2 mm	Granulometría (%)							Arcilla Ø < 0.002 mm	Clase Textural USDA
	Arena (Ø en mm)			Limo (Ø en mm)					
	2.00-0,5	0,5- 0,05	TOTAL	0,05-0,02	0,02-0,002	TOTAL			
15-35	39	23	62	14	16	30	9	FAr	
35-70	40	22	62	14	16	30	9	FAr	
-	-	-	-	-	-	-	-	-	

CIC cmol(+)/kg	Complejo de cambio				Humedad				Agua disponible (mm)	Densidad aparente (kg/m ³)
	Cationes de cambio cmol(+)/kg				Humedad gravimétrica (%) a					
	Ca ²⁺ (*)	Mg ²⁺	Na ⁺	K ⁺	kPa	kPa	-33 kPa	-1500 kPa		
8,7	8,7	3,3	0,2	0,1	-	-	13	6	-	1330
7,4	16,4	2,0	0,1	0,1	-	-	12	6	-	1350
-	-	-	-	-	-	-	-	-	-	-

(*) El calcio extraíble puede contener calcio de carbonatos y/o yeso

9 Fecha de actualización

29/12/2023