

CBR - Cabirol

1 Descripción general

Los suelos del tipo Cabirol son someros, rápidamente drenados y de texturas medianas, con algunos o muchos elementos gruesos. Se han desarrollado sobre roca caliza en las laderas de pendiente de fuerte a moderado ubicadas a las cotas más elevadas de la Serralada Prelitoral.

El perfil presenta poco desarrollo edáfico. La secuencia típica de horizontes es (Oe)-A-R(k) (caliza).

El horizonte orgánico (Oe) aparece exclusivamente en áreas forestales. Está formado principalmente por acículas y hojas moderadamente descompuestas, aunque todavía identificables, que difícilmente superan los dos centímetros de grosor.

El horizonte A tiene un grosor de unos 30 cm. Su color (húmedo) es de marrón a marrón amarillento (de 7,5YR 3-4/4-5 a 10YR 4-5/4-5). La textura es franca o franco-arcillosa y presenta de algunos a muchos elementos gruesos. El pH es de medianamente básico a ligeramente alcalino. El contenido de carbonato cálcico es de medio a muy alto, y el de materia orgánica, de medio a muy abundante.

Por debajo, aparece el horizonte R(k). Se trata de una roca caliza que en ocasiones puede ser recubierta de una costra muy fina proveniente de procesos de disolución, precipitación y, algunos casos, hasta, recristalización del carbonato cálcico proveniente de la misma roca caliza.

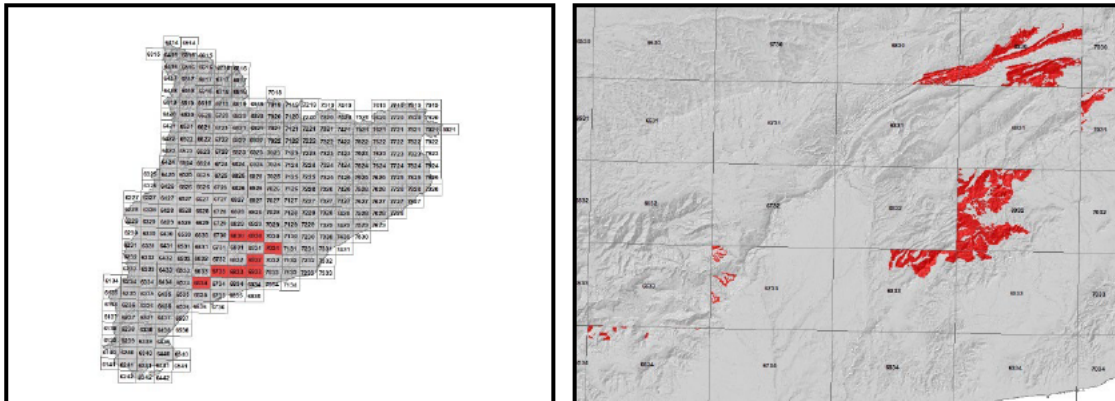
Estos suelos se clasifican como *Xerorthent* lítico, franca, mezclada (calcárea), mélica (SSS, 1999), y como *Leptic Regosol (Calcaric)* (IUSS, 2007).

2 Origen/Antecedentes

Serie **Cabirol**, Geotrell IV. Mapa de suelos de Catalunya, del Arboç 447-1-1 (69-33). ICGC¹, 2015.

¹ ICGC: Institut Cartogràfic i Geològic de Catalunya.

3 Distribución y extensión



Extensión aproximada: 5619 ha cartografiadas.

4 Características fisicoquímicas

Horizonte genético	Profundidad (cm)	pH (1:2,5 en H ₂ O)	Materia orgánica (%)	Salinidad CE 1:5 (dS/m a 25°C)	Sodicidad (SAR)	Carbonato cálcico eq. (%)	Yeso (%)
A	000-030	8,1-8,5	2,1-10,5	-	-	17-48	-
R(k) (caliza)	>030	-	-	-	-	-	-

Horizonte genético	Arcilla (%)	Limo (%)	Elementos gruesos (%)	Densidad aparente (kg/m ³)	CIC cmol+/kg	Humedad gravimétrica (%) a	
						-33 kPa	-1500 kPa
A	14-32	33-42	5-35	900-1200	10-28	20-31	9-22
R(k) (caliza)	-	-	-	-	-	-	-

5 Rasgos identificativos

- Suelos someros desarrollados sobre roca caliza.
- Texturas medianas con algunos o muchos elementos gruesos.
- Presentan poco desarrollo edáfico.

6 Usos del suelo

Estos suelos no tienen una gestión específica, se encuentran en áreas forestales de matojo y pinedas de pino carrasco (*Pinus halepensis*).

7 Tipos de suelos similares en la misma área de distribución

- Arca** suelos muy poco profundos con un horizonte móllico en superficie.
- Garraf** suelos muy poco profundos desarrollados en zonas con un régimen de temperatura térmico.
- Bonastre** suelos con un contenido más elevado de carbonato cálcico, desarrollados en zonas con un régimen de temperatura térmico.

8 Pedión representativo eMMe-003



Secuencia de horizontes: (O)-A-R(k) (calcárea).
Cartografía de suelos a escala 1:25.000 de la hoja del Arboç (ICGC, 2015).

Información general

Fecha descripción: 22/04/2015
Descriptores: M.Vicens / P.López
Paraje: -
Municipio: el Montmell

Cartografía

Sistema de proyección: UTM 31 / ETRS89
Coordenada X (m): 373074
Coordenada Y (m): 4576968
Z (m): 567

Usos del suelo

Vegetación: matojo bajo y pino carrasco.
Usos del suelo: forestal.
Tecnología de suelos: -

Afloramientos

Abundancia (%): 10 - 25
Distancia media (m): 2 - 5
Naturaleza: calcárea.

Geomorfología

Escala de observación: hectométrica.
Forma del relieve: divisoria.
Modificación de la forma: -
Dinámica de la forma: -
Intensidad de los procesos: -
Tipo de pendiente: -
Morfología local: situado en un área rectilínea.
Situación en el perfil: en la mitad inferior de la forma.
Pendiente general (%): 5 - 10
Pendiente local (%): 5 - 10
Orientación: E
Longitud (m): -

Descripción perfil

000-023 cm Ap

EST. HUMEDAD: ligeramente húmedo. COLOR DE LA MATRIZ (húmedo): 7,5YR 3/3. MANCHAS: no hay. EST. ÓXIDO-REDUCCIÓN: oxidación. TEXTURA: franco-limosa. ELEMENTOS GRUESOS: muchos, cantos rodados, angular-tabular, calcárea. ESTRUCTURA: fuerte, granular compuesta, fina. COMPACIDAD: poco compacto. CONSISTENCIA (húmedo): friable. SISTEMA RADICULAR: normal. ACTIVIDAD BIOLÓGICA: turrículas, galerías; alta. PRUEBAS DE CAMPO (reacción al HCl 11%): alta. LÍMITE INFERIOR: gradual, plano. **EPIPEDIÓN OCHRIC.**

023-037 cm B

EST. HUMEDAD: ligeramente húmedo. COLOR DE LA MATRIZ (húmedo): 7,5YR 3/3. MANCHAS: no hay. EST. ÓXIDO-REDUCCIÓN: oxidación. TEXTURA: franco-limosa. ELEMENTOS GRUESOS: abundantes, cantos rodados, angular-tabular, calcárea. ESTRUCTURA: fuerte, en bloques subangulares, fina. COMPACIDAD: poco compacto. CONSISTENCIA (húmedo): friable.

Material originario

Caliza.

Material subyacente

Caliza.

Elementos gruesos

Abundancia (%): > 50
Tamaño modal (cm): 2 - 25
Naturaleza: caliza.

Costra superficial

Espesor (mm): -
Consistencia: -

Grietas superficiales

Ancho (cm): -
Distancia media: -

Salinidad

No salino (<2 dS/m a 25°C)

Profundidad efectiva de enraizamiento

37 cm.

Agua del suelo

Clase de drenaje: bien drenado.
Estado de humedad: ligeramente húmedo.
Nivel freático (cm): -

Clasificación *Soil taxonomy* (SSS, 1999):

Xerorthent lítico, franca, mezclada (calcárea), mésica.

Clasificación WRB (IUSS, 2007):

Leptic Regosol (Calcaric).

SISTEMA RADICULAR: limitado por contacto lítico. ACTIVIDAD BIOLÓGICA: turrículas, galerías; alta. PRUEBAS DE CAMPO (reacción al HCl 11%): alta. LÍMITE INFERIOR: abrupto, plano.

037-040/999 cm R (caliza)

Resultados analíticos

Horizonte genético	Profundidad (cm)	pH			CE 1:5 (dS/m a 25 °C)	Materia orgánica (%)	Carbonato cálcico eq. (%)	Caliza activa (%)	Yeso (%)
		H ₂ O 1:2,5	KCl 0.1M 1:2,5	Pasta saturada					
Ap	000-023	8,2	-	-	0,23	6,0	30	-	-
B	023-037	8,5	-	-	0,19	6,0	30	-	-
R (caliza)	037-040/999	-	-	-	-	-	-	-	-

Elementos gruesos (%) Ø >2 mm	Granulometría (%)							
	Arena (Ø en mm)			Limo (Ø en mm)			Arcilla Ø < 0.002 mm	Clase Textural USDA
	2.00-0,5	0,5- 0,05	TOTAL	0,05-0,02	0,02-0,002	TOTAL		
15 - 35	31	15	46	20	24	44	10	F
35 - 70	29	12	41	21	27	48	11	F
-	-	-	-	-	-	-	-	-

CIC cmol(+)/kg	Complejo de cambio				Humedad				Agua disponible (mm)	Densidad aparente (kg/m ³)
	Cationes de cambio cmol(+)/kg				Humedad gravimétrica (%) a					
	Ca ²⁺	Mg ²⁺	Na ⁺	K ⁺	kPa	kPa	-33 kPa	-1500 kPa		
18	11,2	4,0	0,1	0,7	-	-	27	14	-	-
16	7,2	7,6	0,1	0,4	-	-	23	12	-	-
-	-	-	-	-	-	-	-	-	-	-

(*) El calcio extraíble puede contener calcio de carbonatos y/o yeso

9 Fecha de actualización

29/12/2023