

CBY - Cabanyes

1 Descripció general

Els sòls del tipus Cabanyes són moderadament profunds, ben drenats i de textures de mitjanes a moderadament fines, amb pocs elements grossos. S'han desenvolupat sobre margues als vessants amb pendent de suau a moderat dels turons de les depressions Litoral i Prelitoral i als vessants amb pendent moderat a fort de les muntanyes de les Serralades Costeres Catalanes.

El perfil presenta poques acumulacions secundàries de carbonat càlcic en forma de nòduls tous que donen lloc a un horitzó càmbic. La seqüència típica d'horitzons és A(p)-Bwk-C (lutita/marga).

L'horitzó A(p) té un gruix d'uns 30 cm. El seu color (humit) és de marró a marró groguenc (de 7,5YR 4-5/5-6 a 10YR 4-5/6). La textura és franca, francollimosa o francoargilosa i presenta pocs elements grossos. El pH és de mitjanament bàsic a lleugerament alcalí. El contingut de carbonat càlcic és molt alt i el de matèria orgànica, de molt baix a mitjà.

L'horitzó Bwk té un gruix d'uns 30 cm. El seu color (humit) és de castany fort a marró groguenc fosc (de 7,5YR 5/6-8 a 10YR 6/6-8). La textura és franca, francollimosa o francoargilosa i presenta pocs elements grossos. El pH és de mitjanament bàsic a lleugerament alcalí i el contingut de carbonat càlcic, molt alt. Presenta poques acumulacions secundàries de carbonat càlcic en forma de nòduls tous, que donen lloc a un horitzó càmbic.

Per sota, apareix l'horitzó C. Es tracta d'una marga normalment poc consolidada que presenta, sovint, bossades irregulars de carbonat càlcic.

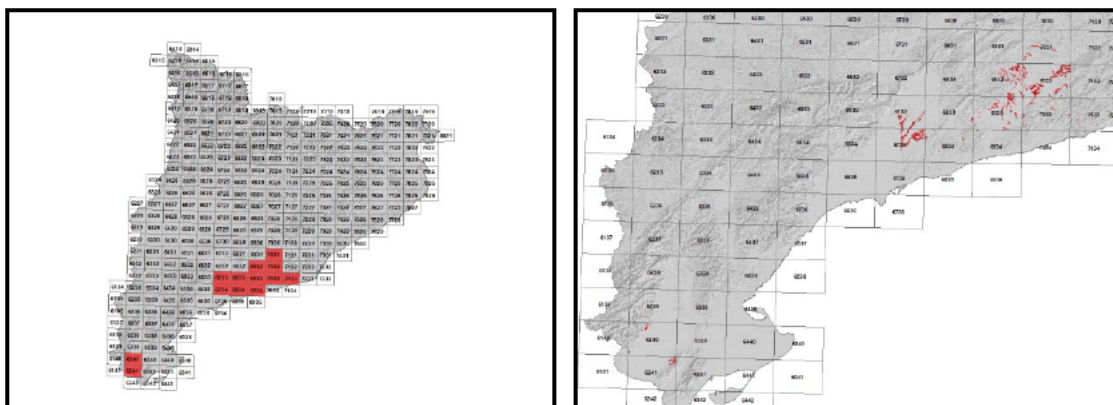
Aquests sòls es classifiquen com a *Haploxerept* càlcic, franca fina, carbonàtica, tèrmica (SSS, 1999), i com a *Haplic Cambisol (Calcaric)* (IUSS, 2007).

2 Origen/Antecedents

Sèrie Cap Roig, Estudi detallat de sòls (1:25.000) de Catalunya de la zona de regadiu dominada pel canal Xerta-Sènia. (DAAM¹, 2004)

Sèrie Cabanyes, Mapa de sòls (1:25.000) de l'àmbit geogràfic de la DO Penedès (DAAM, 2008).

3 Distribució i extensió



Extensió aproximada: 3495 ha cartografiades.

4 Característiques fisicoquímiques

Horitzó genètic	Profunditat (cm)	pH (1:2,5 en H ₂ O)	Matèria orgànica (%)	Salinitat CE 1:5 (dS/m a 25°C)	Sodicitat (SAR)	Carbonat càlcic eq. (%)	Guix (%)
A(p)	000-030	8,2-8,5	0,9-3,5	0,14-0,27	<2	43-71	-
Bwk	030-060	8,3-8,6	0,8-1,7	0,14-0,27	<2	43-70	-
C (lutita/marga)	>060	-	-	-	-	-	-

Horitzó genètic	Argila (%)	Llim (%)	Elements grossos (%)	Densitat aparent (kg/m ³)	CIC cmol+/kg	Humitat gravimètrica (%) a	
						-33 kPa	-1500 kPa
Ap	15-33	18-54	1-5	1100-1400	6-17	16-27	7-16
Bwk	14-38	32-51	1-5	1200-1600	8-14	17-26	8-13
C (lutita/marga)	-	-	-	-	-	-	-

¹ DAAM: Departament d'Agricultura, Ramaderia, Pesca, Alimentació i Medi Natural

5 Trets identificatius

- Sòls moderadament profunds desenvolupats sobre margues.
- Textures de mitjanes a moderadament fines amb pocs elements grossos i un contingut de carbonat càlcic molt alt.
- Presenten pocs nòduls tous de carbonats.

6 Usos del sòl

Aquests sòls tenen principalment un ús agrícola, normalment es destinen al cultiu de cereals i vinya.

7 Tipus de sòls similars en la mateixa àrea de distribució

Masjover sòls desenvolupats sobre lutites mesclades.

Pujador sòls desenvolupat sobre arenites carbonàtiques.

Cogullada sòls desenvolupats sobre calcàries, amb més elements grossos.

8 Pèdon representatiu SPdR-004



Seqüència d'horitzons: Ap-Bwk-C (marga)
Cartografia de sòls a escala 1:25.000 del full de Sant Pere de Ribes (IGC, 2012)

Informació general

Data descripció: 12/01/2012
Descriptors: E.Ascaso / M.Vicens
Paratge: Puig Rodat
Municipi: Sant Pere de Ribes

Cartografia

Sistema de projecció: UTM 31 / ED50
Coordenada X (m): 400148
Coordenada Y (m): 4568007
Z (m): 114

Usos del sòl

Vegetació: Bosc pi blanc, llentiscle.
Usos del sòl: Forestal.
Tecnologia de sòls: Secà sense drenatge.

Afloraments

Abundància (%): 0 - 2
Distància mitja (m): 20 - 50
Naturalesa: Calcària.

Geomorfologia

Escala d'observació: Decamètrica.
Forma del relleu: Vessant.
Modificació de la forma: Abancalaments.
Dinàmica de la forma: -
Intensitat dels processos: -
Tipus de pendent: Simple.
Morfologia local: Situat en una àrea rectilínia.
Situació en el perfil: Al terç inferior.
Pendent general (%): 10 - 20
Pendent local (%): 2.- 5
Orientació: N
Longitud (m): 100

Descripció perfil

000-025 cm Ap

EST. HUMITAT: Lleugerament humit. COLOR DE LA MATRIU (Humit): 10YR 5/3. EST.
OXIDOREDUCCIÓ: En estat d'oxidació. TEXTURA: Franca. ELEMENTS GROSSOS: Alguns (1-5 %), grava grossa (2-6cm), subangular-tabular, calcària. ESTRUCTURA: Moderada, en blocs subangulars, fina. COMPACITAT: Compacte. CONSISTÈNCIA (humit): Friable. SISTEMA RADICULAR: Normal. ACTIVITAT BIOLÒGICA: Cavitats. ASSAIGS DE CAMP (Resposta al HCl 11 %): Molt alta. LÍMIT INFERIOR: Gradual, pla. **EPIPEDÍ OCHRIC.**

022-055/058 cm Bwk

EST. HUMITAT: Lleugerament humit. COLOR DE LA MATRIU (Humit): 10YR 5/3. EST.
OXIDOREDUCCIÓ: En estat d'oxidació. TEXTURA: Franca. ELEMENTS GROSSOS: Alguns (5-15 %), de grava grossa (2-6cm), subangular-tabular, calcària. ESTRUCTURA: Moderada, en blocs subangulars, fina. COMPACITAT: Compacte. CONSISTÈNCIA (humit): Friable. ACUMULACIONS: Poques (< 2%), pseudo-micelis, prims, allargats, tous. De carbonat. SISTEMA RADICULAR: Limitat per contacte paralític. ACTIVITAT BIOLÒGICA: Cavitats. LÍMIT INFERIOR: Contacte paralític, ondulat. **PEDIÓ CAMBIC.**

Material originari

Marga

Material subjacent

Marga

Elements grossos

Abundància (%): 15 - 30
Dimensió mitja (cm): 6
Naturalesa: Calcària.

Crosta superficial

Gruix (mm): -
Consistència: -

Clivellat superficial

Amplada (cm): -
Distància mitja: -

Salinitat

No salí (<2 dS/m a 25°C)

Profunditat efectiva d'arrelament

40 - 80 cm

Aigua del sòl

Classe de drenatge: Ben drenat.
Estat d'humitat: Lleugerament humit.
Nivell freàtic (cm): Inaccessible.

Classificació Soil taxonomy (SSS, 1999):

Haploxerept calcic, franca fina, carbonàtica, tèrmica.

Classificació WRB (IUSS, 2007):

Haplic Cambisol.

055/058-060/999 cm C (marga)

Resultats analítics

Horitzó genètic	Profunditat (cm)	pH			CE 1:5 (dS/m a 25 °C)	Matèria orgànica (%)	Carbonat càlcic eq. (%)	Calcària activa (%)	Guix (%)
		H ₂ O 1:2,5	KCl 0.1M 1:2,5	Pasta saturada					
Ap	000-025	8,3	-	-	0,17	3,5	71	-	-
Bwk	025-055/058	8,3	-	-	0,17	2,8	70	-	-
C (marga)	055/058-060/999	-	-	-	-	-	-	-	-

Elements grossos (%) Ø >2 mm	Granulometria (%)							
	Arena (Ø en mm)			Llim (Ø en mm)			Argila Ø < 0.002 mm	Classe Textural USDA
	2.00-0,2	0,2- 0,05	TOTAL	0,05-0,02	0,02-0,002	TOTAL		
1-5	41	5	46	11	25	36	18	F
5-15	38	6	44	11	27	38	18	F
-	-	-	-	-	-	-	-	-

CIC cmol(+)/kg	Complex de canvi				Humitat				Aigua disponible (mm)	Densitat aparent (kg/m ³)
	Cations de canvi cmol(+)/kg				Humitat gravimètrica (%) a					
	(*)Ca ²⁺	Mg ²⁺	Na ⁺	K ⁺	kPa	kPa	-33 kPa	-1500 kPa		
11,5	42,1	0,9	0,1	0,4	-	-	23	11	-	1231
11,7	41,6	1,0	0,1	0,2	-	-	23	13	-	1298
-	-	-	-	-	-	-	-	-	-	-

(*) El calci extraïble pot contenir calci de carbonats i/o guix

9 Data d'actualització

29/12/2023