

CFR - Canferrer

1 Descripció general

Els sòls del tipus Canferrer són moderadament profunds, ben drenats, de textures de mitjanes a moderadament grosses, amb pocs elements grossos. Desenvolupats a partir de gres vermell als vessants de pendent moderat de la Serralada Prelitoral.

El perfil presenta poc desenvolupament edàfic. La seqüència típica d'horitzons és Ap-Bw-C (gres vermell).

L'horitzó Ap té un gruix d'uns 20 cm. El seu color (humit) és de marró vermellós a marró clar (de 5YR 4/3 a 7,5YR 5/4). La textura és francoarenosa o francoargil·loarenosa amb alguns elements grossos. El pH és de mitjanament bàsic a lleugerament alcalí. El contingut de carbonat càlcic és de mitjà a moderadament alt i el de matèria orgànica, de baix a mitjà.

L'horitzó Bw té un gruix de 30 a 50 cm de profunditat. El seu color (humit) és de marró vermellós a marró fort (de 5YR 4/3-6 a 7,5YR 5/4-6). La textura és francoarenosa o francoargil·loarenosa. El pH és de mitjanament bàsic a lleugerament alcalí i el contingut de carbonat càlcic és de mitjà a alt.

Abans dels 80 cm de profunditat, apareix un gres de color vermell.

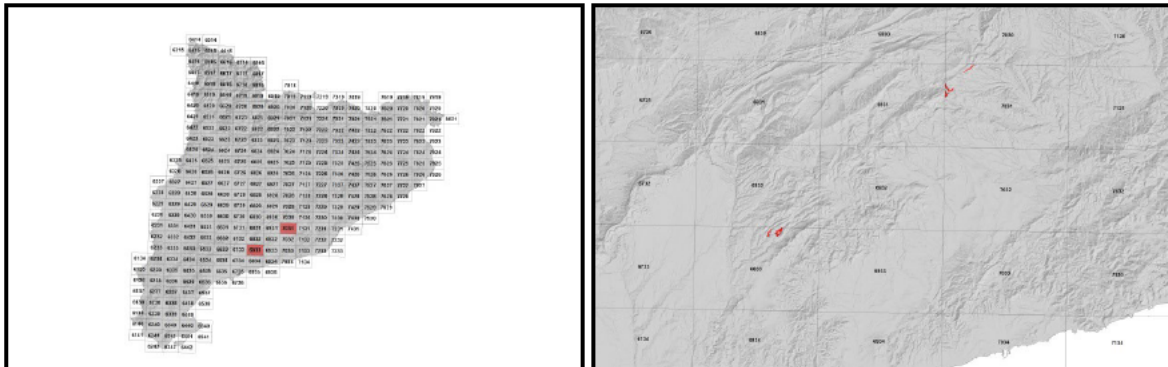
Aquests sòls es classifiquen com a *Xerorthent* típic, franca grossa, mesclada (calcària), mèsica (SSS, 1999), i com a *Haplic Regosol (Calcaric)* (IUSS, 2007).

2 Origen/Antecedents

Sèrie **Canferrer**, Geotrell IV. Mapa de sòls de Catalunya, Vila-rodona 446-2-1 (68-33). ICGC¹, 2016.

¹ ICGC: Institut Cartogràfic i Geològic de Catalunya.

3 Distribució i extensió



Extensió aproximada: 83 ha cartografiades.

4 Característiques fisicoquímiques

Horitzó genètic	Profunditat (cm)	pH (1:2,5 en H ₂ O)	Màteria orgànica (%)	Salinitat CE 1:5 (dS/m a 25°C)	Sodicitat (SAR)	Carbonat càlcic eq. (%)	Guix (%)
Ap	000-020	8,1-8,5	0,8-2,9	-	-	14-26	-
Bw	020-060	8,2-8,5	0,5-0,9	-	-	16-31	-
C (lutita/gres)	>060	-	-	-	-	-	-

Horitzó genètic	Argila (%)	Llim (%)	Elements grossos (%)	Densitat aparent (kg/m ³)	CIC cmol+/kg	Humitat gravimètrica (%) a	
						-33 kPa	-1500 kPa
Ap	16-26	28-46	5-15	1200-1500	9-14	17-25	10-16
Bw	10-22	22-38	5-15	1300-1600	6-10	12-20	5-12
C (lutita/gres)	-	-	-	-	-	-	-

5 Trets identificatius

- Sòls moderadament profunds desenvolupats a partir de gres vermell.
- Ben drenats i de textures de mitjanament a moderadament grosses amb pocs elements grossos.

6 Usos del sòl

Aquests sòls tenen principalment un ús agrícola.

7 Tipus de sòls similars en la mateixa àrea de distribució

Maspalau sòls desenvolupats en zones amb un règim de temperatura tèrmic.

8 Pèdon representatiu VROD-015



Seqüència d'horitzons: Ap-Bw-C (gres vermell)
Cartografia de sòls a escala 1:25.000 del full de Vila-rodona (ICGC, 2016)

Informació general

Data descripció: 13/05/2016
Descriptors: M.Vicens
Paratge: -
Municipi: Can Ferrer de la Cogullada

Cartografia

Sistema de projecció: UTM 31 / ETRS89
Coordenada X (m): 370784
Coordenada Y (m): 4578001
Z (m): -

Usos del sòl

Vegetació: Pi blanc.
Usos del sòl: Forestal.
Tecnologia de sòls: -

Afloraments

Abundància (%): >2
Distància mitja (m): > 10
Naturalesa: Gres.

Geomorfologia

Escala d'observació: Hectomètrica.
Forma del relleu: Vessant còncav.
Modificació de la forma: -
Dinàmica de la forma: -
Intensitat dels processos: -
Tipus de pendent: Simple.
Morfologia local: Situat en una àrea còncava.
Situació en el perfil: En el terç superior de la forma.
Pendent general (%): 5 - 10
Pendent local (%): 2 - 5
Orientació: S
Longitud (m): 100

Descripció perfil

000-025 cm A

EST. HUMITAT: Humit. COLOR DE LA MATRIU (humit): 2,5YR 4/4. TAQUES: No n'hi ha. EST. OXIDOREDUCCIÓ: Oxidació. TEXTURA: Francoargil·loarenosa. ELEMENTS GROSSOS: Alguns, grava grossa, angular-esferoidal, gres. ESTRUCTURA: Moderada, en blocs subangulars, mitjana. COMPACITAT: Poc compacte. CONSISTÈNCIA (humit): Friable. SISTEMA RADICULAR: Normal. ACTIVITAT BIOLÒGICA: Turrícules, galeries, alta. ASSAIGS DE CAMP (Resposta al HCl 11%): Alta. LÍMIT INFERIOR: Net, pla. **EPIPEDIÓ OCHRIC.**

025-060 cm Bw

EST. HUMITAT: Humit. COLOR DE LA MATRIU (humit): 2,5YR 4/6. TAQUES: No n'hi ha. EST. OXIDOREDUCCIÓ: Oxidació. TEXTURA: Francoarenosa. ELEMENTS GROSSOS: Alguns, grava grossa, angular-esferoidal, gres. ESTRUCTURA: Moderada, en blocs subangulars, mitjana. COMPACITAT: Poc compacte. CONSISTÈNCIA (humit): Friable. SISTEMA RADICULAR: Limitat

Material originari

Lutita, gres.

Material subjacent

Gres.

Elements grossos

Abundància (%): 3 - 15
Dimensió mitja (cm): 6 - 15
Naturalesa: Gres.

Crosta superficial

Gruix (mm): -
Consistència: -

Clivellat superficial

Amplada (cm): -
Distància mitja: -

Salinitat

No salí (<2 dS/m a 25°C)

Profunditat efectiva d'arrelament

60 cm.

Aigua del sòl

Classe de drenatge: Ben drenat.
Estat d'humitat: Saturat, humit.
Nivell freàtic (cm): -

Classificació *Soil taxonomy* (SSS, 1999):

Xerorthent típic, franca grossa, mesclada (calcària), mèsica.

Classificació WRB (IUSS, 2007):

Haplic Regosol (Calcaric).

per contacte lític. ACTIVITAT BIOLÒGICA: Turrícules, galeries, mitjana. ASSAIGS DE CAMP
(Resposta al HCl 11%): Alta. LÍMIT INFERIOR: Net, pla.

060-062/999 cm R (gres)

Resultats analítics

Horitzó genètic	Profunditat (cm)	pH			CE 1:5 (dS/m a 25 °C)	Matèria orgànica (%)	Carbonat càlcic eq.(%)	Calcària activa (%)	Guix (%)
		H ₂ O 1:2,5	KCl 0.1M 1:2,5	Pasta saturada					
A	000-025	8,3	-	-	0,19	3,2	17	-	-
Bw	025-060	8,5	-	-	0,14	0,8	16	-	-
R (gres)	060-062/999	-	-	-	-	-	-	-	-

Elements grossos (%) Ø >2 mm	Granulometria (%)							
	Arena (Ø en mm)			Llim (Ø en mm)			Argila Ø < 0.002 mm	Classe Textural USDA
	2.00-0,5	0,5- 0,05	TOTAL	0,05-0,02	0,02-0,002	TOTAL		
5 - 15	13	56	69	9	7	16	15	FAr
5 - 15	13	61	74	7	7	14	12	FAr
-	-	-	-	-	-	-	-	-

CIC cmol(+)/kg	Complex de canvi				Humitat				Aigua disponible (mm)	Densitat aparent (kg/m ³)
	Cations de canvi cmol(+)/kg				Humitat gravimètrica (%) a					
	Ca ²⁺ (*)	Mg ²⁺	Na ⁺	K ⁺	kPa	kPa	-33 kPa	-1500 kPa		
9,3	30,6	2,0	0,1	0,4	-	-	19	9	-	-
5,1	23,6	1,4	0,1	0,2	-	-	13	6	-	-
-	-	-	-	-	-	-	-	-	-	-

(*) El calci extraïble pot contenir calci de carbonats i/o guix

9 Data d'actualització

29/12/2023