

CFR - Canferrer

1 Descripción general

Los suelos del tipo Canferrer son moderadamente profundos, bien drenados, de texturas de medianas a moderadamente gruesas con pocos elementos gruesos. Son suelos desarrollados a partir de arenisca roja en las laderas de pendiente moderado de la Serralada Prelitoral.

El perfil presenta poco desarrollo edáfico. La secuencia típica de horizontes es Ap-Bw-C (arenisca roja).

El horizonte Ap tiene un grosor de unos 20 cm. Su color (húmedo) es de marrón rojizo a marrón claro (de 5YR 4/3 a 7,5YR 5/4). La textura es franco-arenosa o franco-arcillo-arenosa con algunos elementos gruesos. El pH es de medianamente básico a ligeramente alcalino. El contenido de carbonato cálcico es de medio a moderadamente alto y el de materia orgánica, de bajo a medio.

El horizonte Bw tiene un grosor de 30 a 50 cm de profundidad. Su color (húmedo) es de marrón rojizo a marrón fuerte (de 5YR 4/3-6 a 7,5YR 5/4-6). La textura es franco-arenosa o franco-arcillo-arenosa. El pH es de medianamente básico a ligeramente alcalino y el contenido de carbonato cálcico es de medio a alto.

Antes de los 80 cm de profundidad, aparece una arenisca de color rojo.

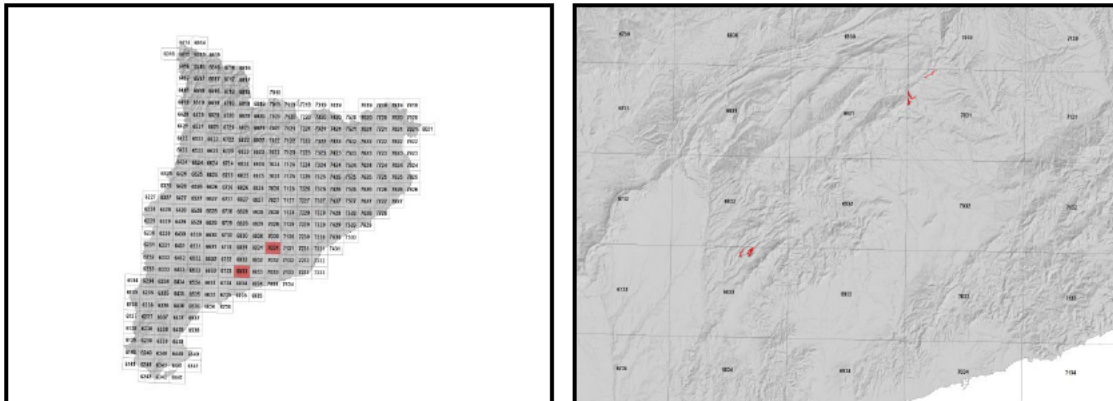
Estos suelos se clasifican como *Xerorthent* típico, franca gruesa, mezclada (calcárea), méstica (SSS, 1999), y como *Haplic Regosol (Calcaric)* (IUSS, 2007).

2 Origen/Antecedentes

Serie **Canferrer**, Geotrell IV. Mapa de suelos de Catalunya, Vila-rodona 446-2-1 (68-33). ICGC¹, 2016.

¹ ICGC: Institut Cartogràfic y Geològic de Catalunya.

3 Distribución y extensión



Extensión aproximada: 83 ha cartografiadas.

4 Características fisicoquímicas

Horizonte genético	Profundidad (cm)	pH (1:2,5 en H ₂ O)	Materia orgánica (%)	Salinidad CE 1:5 (dS/m a 25°C)	Sodicidad (SAR)	Carbonato cálcico eq.(%)	Yeso (%)
Ap	000-020	8,1-8,5	0,8-2,9	-	-	14-26	-
Bw	020-060	8,2-8,5	0,5-0,9	-	-	16-31	-
C (lutita/arenisca)	>060	-	-	-	-	-	-

Horizonte genético	Arcilla (%)	Limo (%)	Elementos gruesos (%)	Densidad aparente (kg/m ³)	CIC cmol+/kg	Humedad gravimétrica (%) a	
						-33 kPa	-1500 kPa
Ap	16-26	28-46	5-15	1200-1500	9-14	17-25	10-16
Bw	10-22	22-38	5-15	1300-1600	6-10	12-20	5-12
C (lutita/arenisca)	-	-	-	-	-	-	-

5 Rasgos identificativos

- Suelos moderadamente profundos desarrollados a partir de arenisca roja.
- Bien drenados y de texturas de medianamente a moderadamente gruesas con pocos elementos gruesos.

6 Usos del suelo

Estos suelos tienen principalmente un uso agrícola.

7 Tipos de suelos similares en la misma área de distribución

Maspalau suelos desarrollados en zonas con un régimen de temperatura térmico.

8 Pedión representativo VROD-015



Secuencia de horizontes: Ap-Bw-C(arenisca roja)
Cartografía de suelos a escala 1:25.000 de la hoja de Vila-rodona (ICGC, 2016)

Información general

Fecha descripción: 13/05/2016
Descriptores: M.Vicens
Paraje: -
Municipio: Can Ferrer de la Cogullada

Cartografía

Sistema de proyección: UTM 31 / ETRS89
Coordenada X (m): 370784
Coordenada Y (m): 4578001
Z (m): -

Usos del suelo

Vegetación: Pino Carrasco.
Usos del suelo: forestal.
Tecnología de suelos: -

Afloramientos

Abundancia (%): >2
Distancia media (m): > 10
Naturaleza: Arenisca.

Geomorfología

Escala de observación: hectométrica.
Forma del relieve: ladera cóncava.
Modificación de la forma: -
Dinámica de la forma: -
Intensidad de los procesos: -
Tipo de pendiente: simple.
Morfología local: situado en un área cóncava.
Situación en el perfil: en el tercio superior de la forma.
Pendiente general (%): 5 - 10
Pendiente local (%): 2 - 5
Orientación: S
Longitud (m): 100

Descripción perfil

000-025 cm A

EST. HUMEDAD: húmedo. COLOR DE LA MATRIZ (húmedo): 2,5YR 4/4. MANCHAS: no hay.
EST. ÓXIDO-REDUCCIÓN: oxidación. TEXTURA: franco-arcillo-arenosa. ELEMENTOS GRUESOS: algunos, grava gruesa, angular-esferoidal, arenisca. ESTRUCTURA: moderada, en bloques subangulares, mediana. COMPACIDAD: poco compacto. CONSISTENCIA (húmedo): friable. SISTEMA RADICULAR: normal. ACTIVIDAD BIOLÓGICA: turrículas, galerías, alta.
PRUEBAS DE CAMPO (reacción al HCl 11%): alta. LÍMITE INFERIOR: neto, plano. **EPIPEDIÓN OCHRIC.**

025-060 cm Bw

EST. HUMEDAD: húmedo. COLOR DE LA MATRIZ (húmedo): 2,5YR 4/6. MANCHAS: no hay.
EST. ÓXIDO-REDUCCIÓN: oxidación. TEXTURA: franco-arenosa. ELEMENTOS GRUESOS: algunos, grava gruesa, angular-esferoidal, arenisca. ESTRUCTURA: moderada, en bloques subangulares, mediana. COMPACIDAD: poco compacto. CONSISTENCIA (húmedo): friable.

Material originario

Lutita, arenisca.

Material subyacente

Arenisca.

Elementos gruesos

Abundancia (%): 3 - 15
Tamaño modal (cm): 6 - 15
Naturaleza: Arenisca.

Costra superficial

Grosor (mm): -
Consistencia: -

Grietas superficiales

Ancho (cm): -
Distancia media: -

Salinidad

No salino (<2 dS/m a 25°C)

Profundidad efectiva de enraizamiento

60 cm.

Agua del suelo

Clase de drenaje: bien drenado.
Estado de humedad: saturado, húmedo.
Nivel freático (cm): -

Clasificación *Soil taxonomy* (SSS, 1999):

Xerorthent típico, franca gruesa, mezclada (calcárea), méstica.

Clasificación WRB (IUSS, 2007):

Haplic Regosol (Calcaric).

SISTEMA RADICULAR: limitado por contacto lítico. ACTIVIDAD BIOLÓGICA: turrículas, galerías, mediana. PRUEBAS DE CAMPO (reacción al HCl 11%): alta. LÍMITE INFERIOR: neto, plano.

060-062/999 cm R (arenisca)

Resultados analíticos

Horizonte genético	Profundidad (cm)	pH			CE 1:5 (dS/m a 25°C)	Materia orgánica (%)	Carbonato cálcico eq. (%)	Caliza activa (%)	Yeso (%)
		H ₂ O 1:2,5	KCl 0.1M 1:2,5	Pasta saturada					
A	000-025	8,3	-	-	0,19	3,2	17	-	-
Bw	025-060	8,5	-	-	0,14	0,8	16	-	-
R (arenisca)	060-062/999	-	-	-	-	-	-	-	-

Elementos gruesos (%) Ø >2 mm	Granulometría (%)							Arcilla Ø < 0.002 mm	Clase Textural USDA
	Arena (Ø en mm)			Limo (Ø en mm)					
	2.00-0,5	0,5- 0,05	TOTAL	0,05-0,02	0,02-0,002	TOTAL			
5 - 15	13	56	69	9	7	16	15	FAr	
5 - 15	13	61	74	7	7	14	12	FAr	
-	-	-	-	-	-	-	-	-	

CIC cmol(+)/kg	Complejo de cambio				Humedad				Agua disponible (mm)	Densidad aparente (kg/m ³)
	Cationes de cambio cmol(+)/kg				Humedad gravimétrica (%) a					
	Ca ²⁺ (*)	Mg ²⁺	Na ⁺	K ⁺	kPa	kPa	-33 kPa	-1500 kPa		
9,3	30,6	2,0	0,1	0,4	-	-	19	9	-	-
5,1	23,6	1,4	0,1	0,2	-	-	13	6	-	-
-	-	-	-	-	-	-	-	-	-	-

(*) El calcio extraíble puede contener calcio de carbonatos y/o yeso

9 Fecha de actualización

29/12/2023